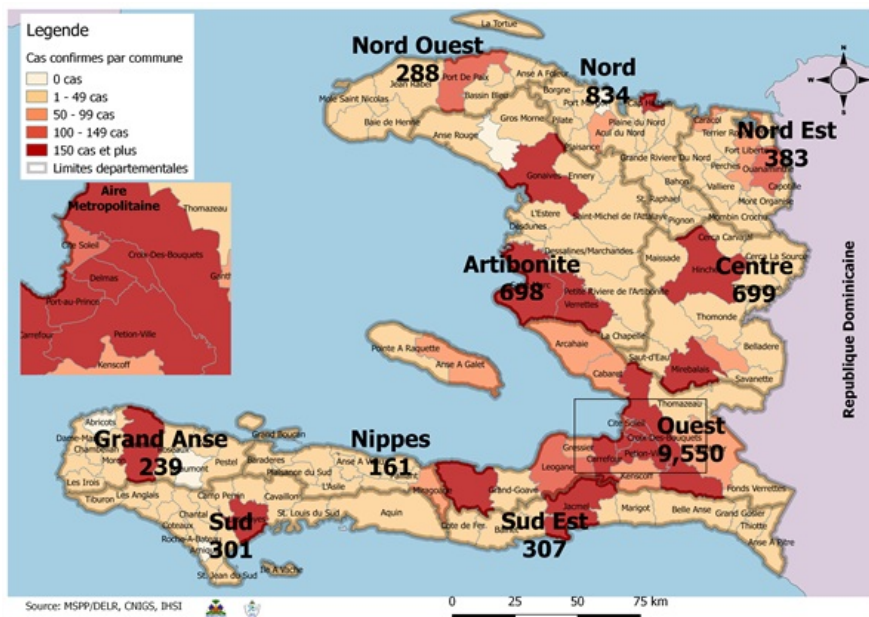


Surveillance de la COVID-19, Haïti, 2020-2021

Cas confirmés de COVID-19 par Département et Commune
du 19/03/2020 au 13/05/2021



Au niveau mondial
au 13 mai 2021:

160,686,749 cas confirmés, dont
3,335,948 décès ont été enregistrés, soit
une létalité de **2.1%**

Source: OMS

En Haïti:

- 66,690 tests réalisés (409 nouveaux)
- 13,460 cas confirmés (67 nouveaux)
- 271 décès (0 nouveau)
- 12,435 (92.3%) cas récupérés
- Létalité: 2.01%
- 1949 cas hospitalisés (8 nouveaux)
- De ces 13,460 cas confirmés, 44.3% sont de sexe féminin et 55.7% de sexe masculin

Tab.1: Cas confirmés et décès de COVID-19 par département
du 19 mars 2020 au 12 mai 2021, Haïti

Département	Cas Cumulés.	Nouveaux cas (24h)	Décès Cumulés	Nouveaux décès (24h)	Taux de positivité	Taux de létalité
Ouest	9,550	60	124	0	20.1%	1.30%
Nord	834	5	38	0	22.5%	4.56%
Centre	699	0	18	0	25.4%	2.58%
Artibonite	698	0	39	0	22.2%	5.59%
Nord-Est	383	1	6	0	11.1%	1.57%
Sud-Est	307	0	9	0	26.8%	2.93%
Sud	301	1	6	0	22.7%	1.99%
Nord-Ouest	288	0	13	0	24.3%	4.51%
Grand Anse	239	0	13	0	19.5%	5.44%
Nippes	161	0	5	0	19.0%	3.11%
Grand Total	13,460	67	271	0	20.3%	2.01%

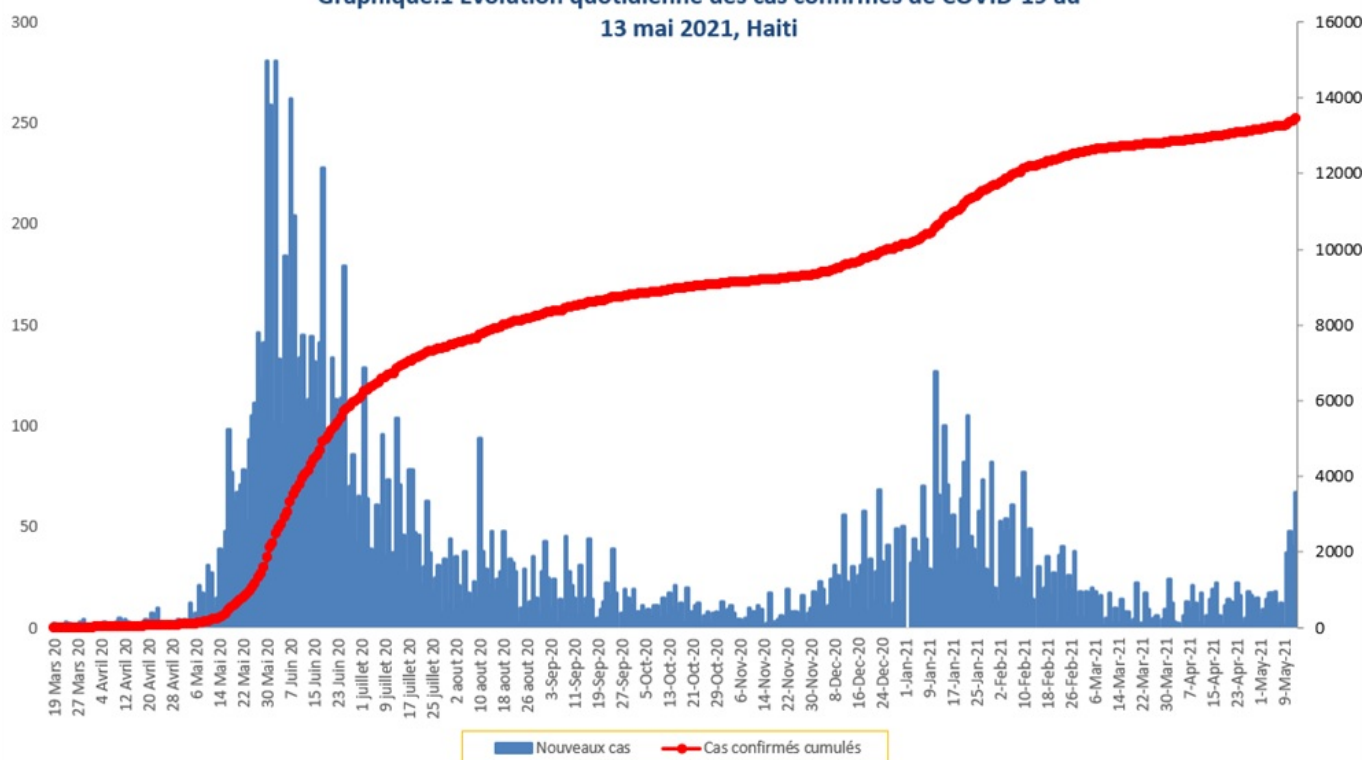
N-B. Les informations contenues dans ce rapport sont actualisées de manière quotidienne. Les données et analyses peuvent être modifiées après la classification finale des cas.

Tab.2: Distribution des cas confirmés de COVID-19 par Commune, Haiti, 2020 chez les cas suspects

Département	Communes	Cas confirmés	Département	Communes	Cas confirmés	
Artibonite	Saint Marc	247	Nord-Est	Ouanaminthe	129	
	Verrettes	155		Fort Liberté	62	
	Gonaives	153		Caracol	54	
	Gros Morne	27		Trou du Nord	45	
	Saint Michel	24		Mombin Crochu	31	
	Petite Riviere de l'Artibonite	23		Terrier Rouge	16	
	Marchand Dessalines	22		Mont Organisé	16	
	L'Estère	17		Perches	6	
	Desdunes	8		Ferrier	6	
	Marmelade	7		Carice	6	
	Ennery	7		Capotille	6	
	La chapelle	3		Sainte Suzanne	5	
	Grande Saline	3		Vallières	1	
	Anse Rouge	2		Total	383	
	Total	698		Nord-Ouest	Port de Paix	166
Centre	Mirebalais	239	Saint Louis du Nord		31	
	Hinche	213	La Tortue		25	
	Lascahobas	61	Bombardopolis		20	
	Boucan Carré	43	Jean Rabel		17	
	Belladere	28	Mole Saint Nicolas		13	
	Thomonde	24	Bassin Bleu		8	
	Saut-d'Eau	22	Chansolme		4	
	Cerca la source	22	Baie de Henne		2	
	Savanette	17	Anse-a-Foleur		2	
	Thomassique	11	Total	288		
	Maissade	7	Ouest	Delmas	2,381	
	Boucan Carre	7		Pétion ville	1,971	
	Cerca Cavajal	5		Port au Prince	1,615	
	Total	699		Tabarre	1,093	
	Grand Anse	Jeremie		193	Croix des Bouquets	936
Anse d'hainault		16		Carrefour	615	
Chambellan		7		Petit Goave	161	
Corail		6		Cité Soleil	137	
Pestel		4		Léogane	120	
Jérémie		3		Kenskoff	97	
Dame Marie		3		Cabaret	94	
Moron		2		Archaie	77	
Irois		2		Gressier	70	
Bonbon		2		Ganthier	55	
Roseaux		1		Anse a Galet	53	
Total		239	Cornillon	21		
Nippes		Miragoane	76	Grand Goave	20	
		Fond des Nègres	22	Thomazeau	16	
		Baradères	13	Fond-Verrettes	10	
	Plaisance du Sud	10	Pointe à Raquette	8		
	L'Asile	10	Total	9,550		
	Anse-a-Veau	10	Sud	Cayes	154	
	Petit Trou de Nippes	7		Aquin	48	
	Petite Riviere des Nippes	6		Port-à-Piment	13	
	Paillant	4		Les Anglais	13	
	Arnaud	2		Saint Louis du Sud	12	
	Grand Boucan	1		Torbeck	10	
	Total	161		Port Salut	10	
	Nord	Cap Haitien		501	Coteaux	8
		Limbé		56	Camp-Perrin	8
		Pignon		39	Tiburon	6
Milot		39		Chardonnières	6	
Plaine du Nord		27		Chantal	4	
Plaisance du Nord		25		Cavillon	3	
Grande Riviere du Nord		22		St Jean du Sud	2	
Borgne		21		Ile-a-Vache	2	
Port Margot		20	Roche à Bateau	1		
Pilate		19	Maniche	1		
Quartier Morin		18	Total	301		
Acul du Nord		16	Sud-Est	Jacmel	220	
Limonade		14		Anse à Pitres	18	
Dondon		6		Bainet	16	
Saint Raphael		4		Cote de Fer	14	
Ranquitte		3		Thiotte	11	
Bahon		3		Marigot	11	
La Victoire		1		La Vallée de Jacmel	7	
Total		834		Belle Anse	5	
				Cayes-Jacmel	3	
				Grand Gosier	2	
			Total	307		

N-B. Les informations contenues dans ce rapport sont actualisées de manière quotidienne. Les données et analyses peuvent être modifiées après la classification finale des cas.

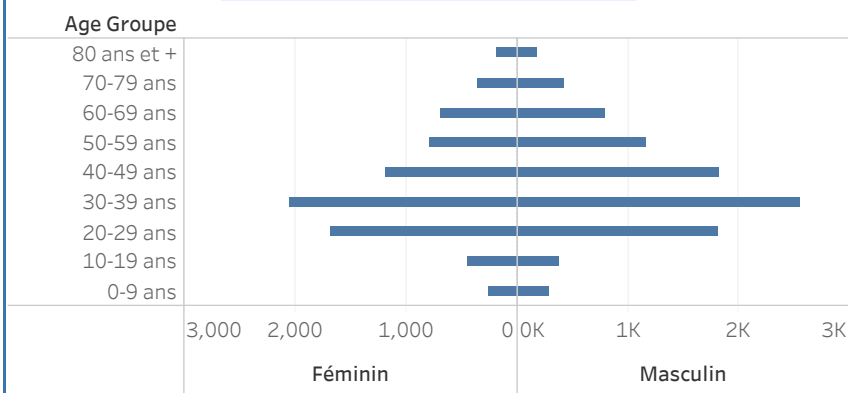
Graphique.1 Evolution quotidienne des cas confirmés de COVID-19 au 13 mai 2021, Haiti



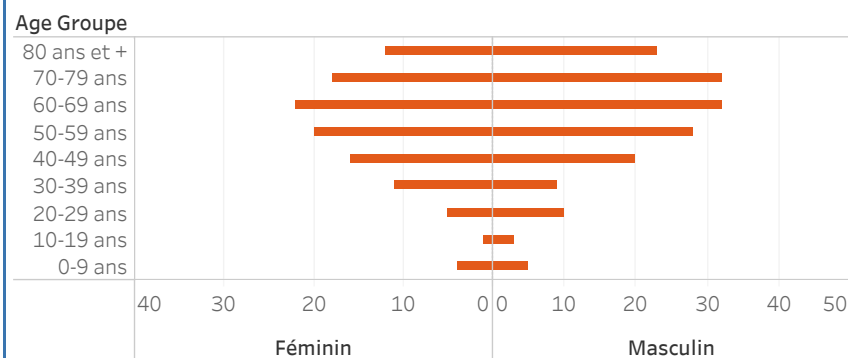
Tab.3: Distribution des cas et décès de COVID-19 par groupe d'age du 19 mars 2020 au 13 mai 2021, Haiti

Age Groupe	Cas Confirmés	Décès Cumulés	Taux de létalité
0-9 ans	341	9	2.64%
10-19 ans	597	4	0.67%
20-29 ans	2,591	15	0.58%
30-39 ans	3,733	20	0.54%
40-49 ans	2,485	36	1.45%
50-59 ans	1,629	48	2.95%
60-69 ans	1,179	54	4.58%
70-79 ans	623	50	8.03%
80 ans et +	282	35	12.41%
Grand Total	13,460	271	2.01%

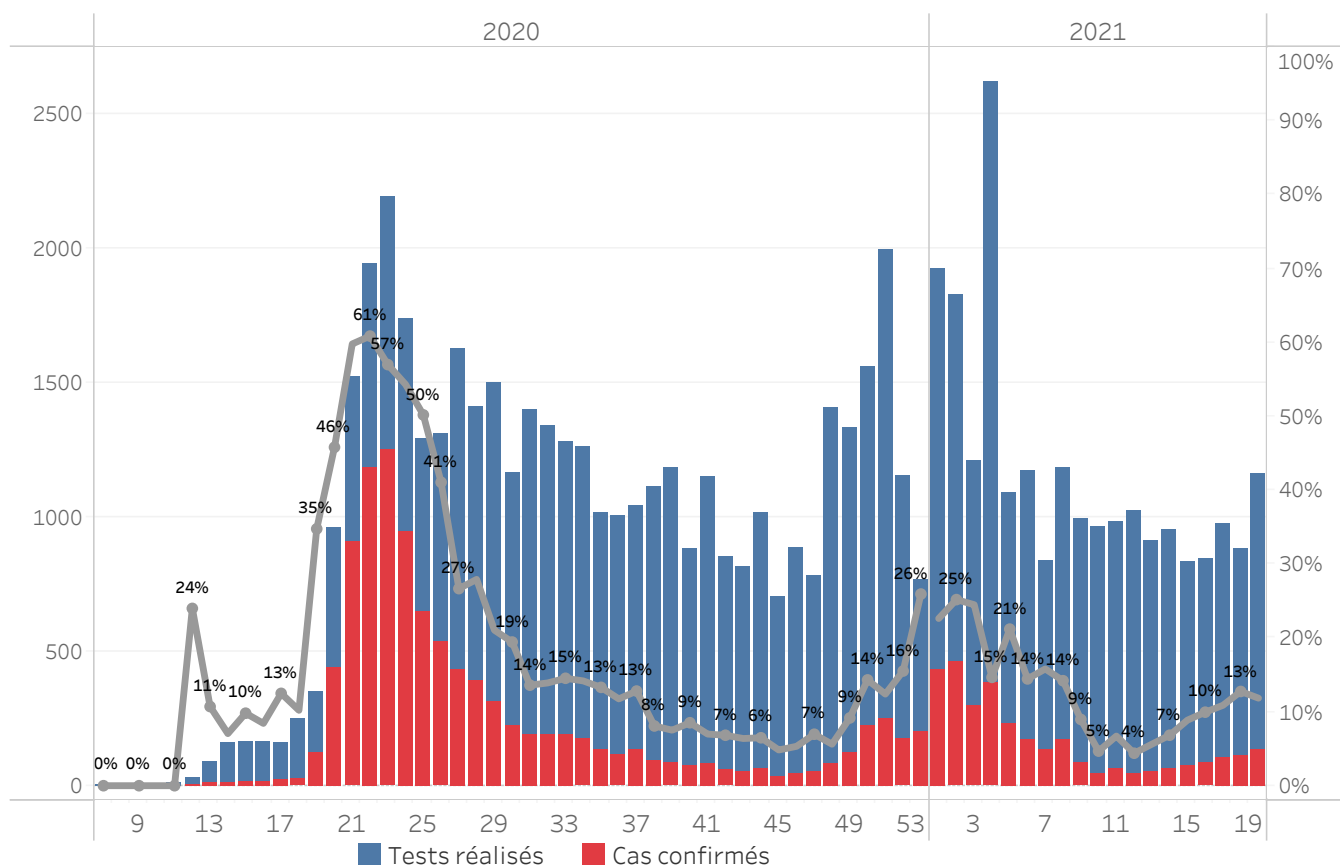
Graphique 2: Distribution des cas confirmés par groupe d'age et sexe du 19 mars 2020 au 13 mai 2021, Haiti



Graphique 3: Distribution des décès par groupe d'age et sexe du 19 mars 2020 au 13 mai 2021, Haiti



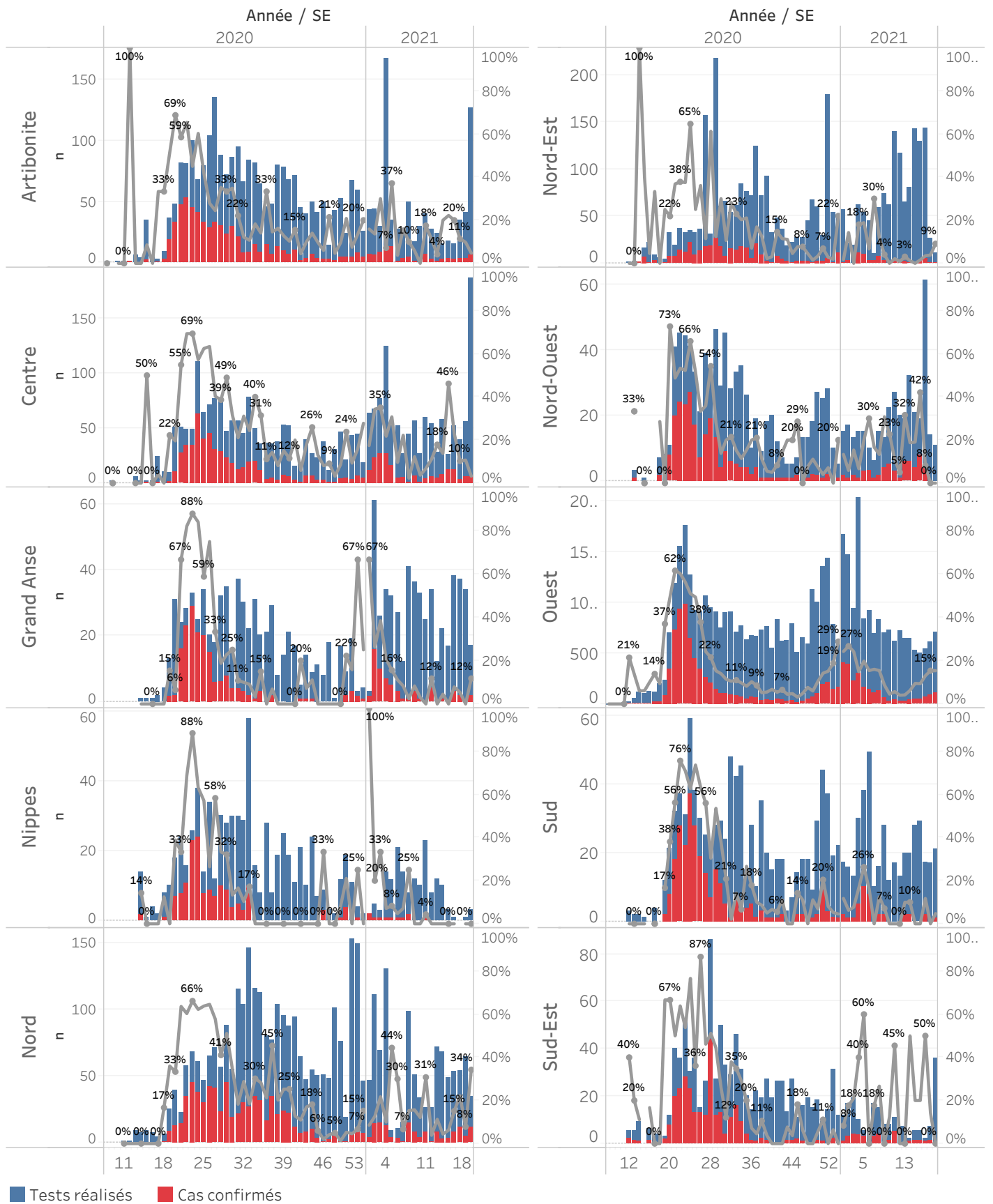
Graphique.4: Cas de COVID-19 par Semaine Epidémiologique, Haiti, 2020



Bilan des activités de la surveillance épidémiologique	
Activités de surveillance	Période
	31 janv 2020 au 12 mai 2021
Nombre de voyageurs dépistés dans les aéroports (Toussaint L. et Cap-Haitien)	399,890
Nombre de voyageurs enregistrés après triage dans les Aéroports (Toussaint L. et Cap-Haitien)	317,885
Nombre de voyageurs enregistrés après triage à la frontière de Malpasse, Ouanaminthe, Anse à Pitre et Belladeres	168,340
Nombre de voyageurs dépistés dans les ports	66,234
Nombre de personnes placées en quarantaine institutionnelle	258
Nombre de personnes placées en quarantaine domiciliaire	1,185
Nombre de personnes placées en isolement	754
Nombre d'appels reçus de la population	50,111
Autres Activités	Période
	31 janv 2020 au 13 mai 2021
Nombre d'alertes recues	64,104
Nombre de tests réalisés	66,690
Total cas positifs de COVID-19	13,460
Nombre de cas positifs de COVID-19 (PCR)	13,338
Nombre de cas positifs de COVID-19 (TDR-ag)	122
Nombre de cas récupérés	12,435
Nombre de décès dus à la COVID-19	271
Nombre de cas positifs de COVID-19 hospitalisés	1949

Source: MSPP/DELR

Graphique 5: Cas de COVID-19 par Département par SE, 2020-2021, Haiti



Cas suspect de COVID-19

Toute personne répondant aux critères cliniques et/ou épidémiologiques OU laboratoire

A- Critères cliniques

Toute personne présentant une fièvre supérieure ou égale à 38 degrés Celsius, ou un antécédent récent de fièvre (dans les 14 derniers jours), accompagnée ou pas de toux avec ou sans difficultés respiratoires, de courbatures, de céphalée inexpliquée.

Ou

Toute personne présentant une altération subite du goût (dysgueusie ou agueusie) ou de l'odorat (hyposmie ou anosmie) sans rhinite associée

Ou

Toute personne chez qui un clinicien (Médecin ou Infirmière) suspecte la COVID-19.

Chez les enfants : Tous les signes ci-haut cités et/ou altération de l'état général, diarrhée ou fièvre isolée surtout chez l'enfant de moins de 3 mois.

B- Critères épidémiologiques

Toute personne en provenance d'une zone à risque de COVID-19 et/ou ayant un lien avec un cas confirmé

C- Critères de laboratoire

Toute personne asymptomatique ne répondant pas aux critères épidémiologiques avec un test de diagnostic rapide de détection des antigènes (TRA) du SARS-CoV-2 positif

Cas confirmé de COVID-19

Toute personne avec un Test d'Amplification d'Acide Nucléique (TAAN) **positif** (Rt-PCR)

Ou

Toute personne symptomatique avec un test de diagnostic rapide de détection des antigènes (TDR-Ag) du SARS-CoV-2 positif

Ou

Toute personne asymptomatique répondant aux critères épidémiologiques avec un test de diagnostic rapide de détection des antigènes (TDR-Ag/TRA) du SARS-CoV-2 positif

N-B : Seuls les Tests de Diagnostics Rapides Antigéniques validés par l'OMS et autorisés par le Laboratoire National de Santé Public (LNSP) sont acceptés dans le cadre de la surveillance et de la prise en charge de la COVID-19

Cas récupéré ou déclaré rétabli de COVID-19

Un cas de COVID-19 est déclaré « récupéré » ou « rétabli » dans les situations suivantes :

1. Personnes symptomatiques (malades) testées positives : au moins 10 jours depuis la disparition des signes de maladie avec ou sans un nouveau test négatif (reprise du test si possible).
- Ou
2. Personnes asymptomatiques (non malades) testées positives : 10 jours sans apparition de signe de maladie avec ou sans un nouveau test négatif (reprise du test si possible).

Décès du à la COVID-19

Décès survenant chez un cas confirmé (par TAAN ou TDR-ag) ou par confirmation post mortem de COVID-19, sauf s'il existe une autre cause de décès claire qui ne peut pas être liée à la maladie de COVID-19 (par exemple, un traumatisme).