

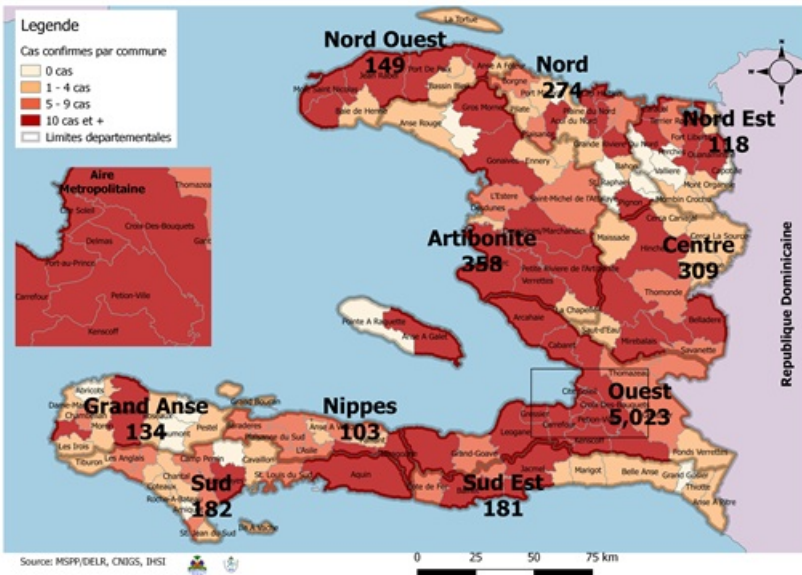
Numéro: 139

13/07/2020

6h00 pm

Surveillance de la COVID-19, Haïti, 2020

Cas confirmés de COVID-19 par Département et Commune du 19/03/2020 au 13/07/2020



Au niveau mondial au 13 juillet 2020:

12,768,307 cas confirmés, dont 566,654 décès ont été enregistrés, soit une létalité de 4.43%

Source: OMS

En Haïti:

- 15,424 cas suspects
- 6,831 cas confirmés (104 nouveaux)
- 143 décès (2 nouveaux)
- 3,283 (48%) cas récupérés
- Létalité: 2.1%
- De ces 6,831 cas confirmés, 40.7% sont de sexe féminin et 59.3% de sexe masculin

Tab.1: Cas confirmés et décès de COVID-19 par département du 19 mars au 13 juillet 2020, Haïti

Département	Cas Cumulés	Nouveaux cas (24h)	Décès Cumulés	Nouveaux décès (24h)	Taux de positivité	Taux de létalité
Ouest	5,023	51	58	0	45.3%	1.2%
Artibonite	358	2	24	0	42.5%	6.7%
Centre	309	9	3	0	48.7%	1.0%
Nord	274	24	19	2	52.5%	6.9%
Sud	182	1	5	0	59.5%	2.7%
Sud-Est	181	6	6	0	52.6%	3.3%
Nord-Ouest	149	0	10	0	48.5%	6.7%
Grand Anse	134	1	10	0	55.1%	7.5%
Nord-Est	118	8	5	0	26.3%	4.2%
Nippes	103	2	3	0	45.2%	2.9%
Grand Total	6,831	104	143	2	45.7%	2.1%

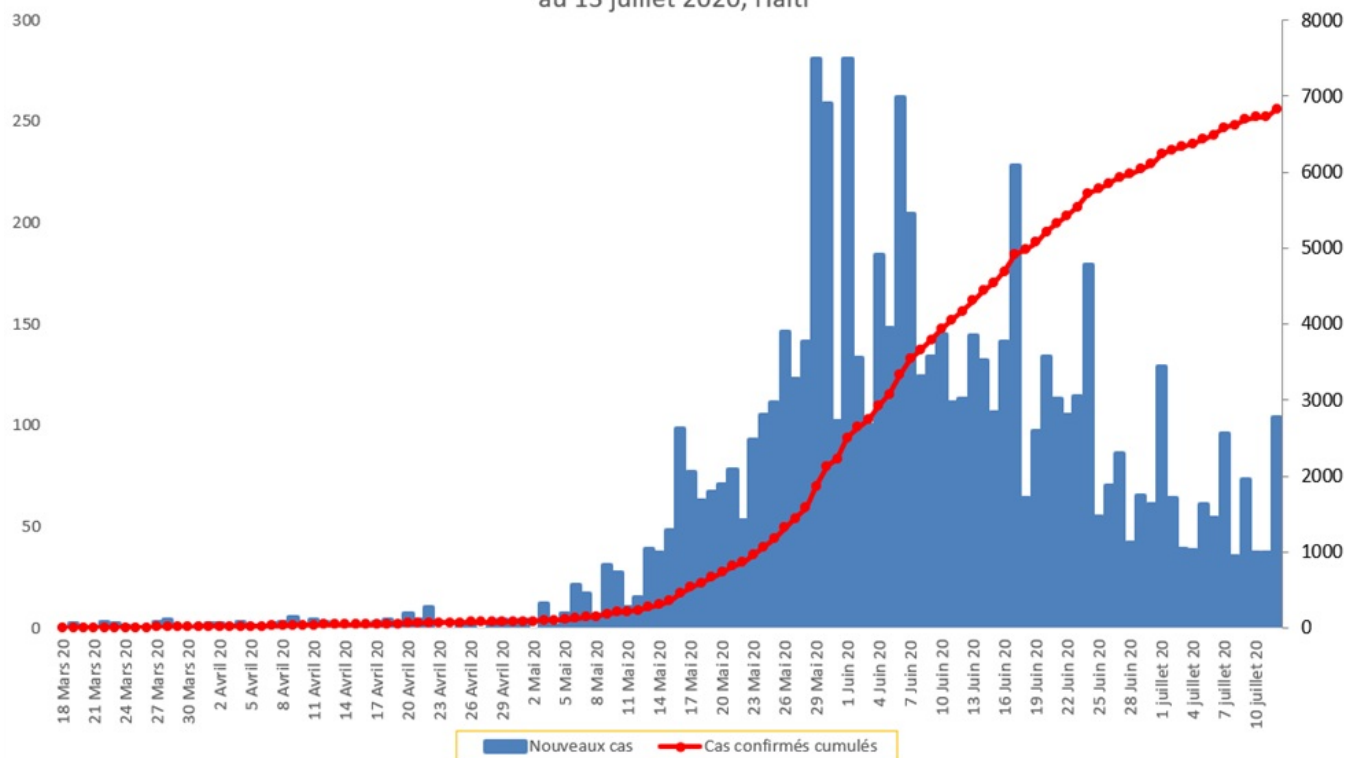
*N-B. Les informations contenues dans ce rapport sont actualisées de manière quotidienne. Les données et analyses peuvent être modifiées après la classification finale des cas.*

**Tab.2: Distribution des cas confirmés de COVID-19 par Commune, Haiti, 2020**

Département	Communes	Cas confirmés	Département	Communes	Cas confirmés
<b>Artibonite</b>	Saint Marc	129	<b>Nord-Est</b>	Ouanaminthe	38
	Gonaives	83		Caracol	28
	Verrettes	81		Trou du Nord	20
	Gros Morne	13		Fort Liberté	20
	Petite Riviere de l'Artibonite	11		Terrier Rouge	7
	Marchand Dessalines	11		Mont Organise	2
	L'Estère	9		Mombin Crochu	1
	Desdunes	6		Ferrier	1
	Saint Michel	5		Carice	1
	Ennery	3		<b>Total</b>	<b>118</b>
	La chapelle	2	<b>Nord-Ouest</b>	Port de Paix	92
	Grande Saline	2		Saint Louis du Nord	13
	Anse Rouge	2		Bombardopolis	13
	Marmelade	1		Mole Saint Nicolas	11
	<b>Total</b>	<b>358</b>		Jean Rabel	10
		Chansolme		4	
<b>Centre</b>	Mirebalais	129	La Tortue	3	
	Hinche	97	Bassin Bleu	1	
	Boucan Carré	27	Baie de Henne	1	
	Lascahobas	20	Anse-a-Foleur	1	
	Belladere	13	<b>Total</b>	<b>149</b>	
	Thomonde	6	<b>Ouest</b>	Delmas	1,239
	Savanette	6		Port au Prince	1,047
	Saut-d'Eau	4		Pétion Ville	759
	Cerca la Source	3		Tabarre	620
	Maissade	2		Croix des Bouquets	466
	Tomassique	1		Carrefour	372
	Cerca Cavajal	1		Petit Goave	122
	<b>Total</b>	<b>309</b>		Cité Soleil	86
<b>Grand Anse</b>	Jeremie	105		Cabaret	63
	Anse d'hainault	14		Léogane	59
	Chambellan	7		Kenskoff	55
	Pestel	2		Gressier	35
	Irois	2		Archaie	34
	Roseaux	1		Anse a Galet	30
	Moron	1	Grand Goave	9	
	Dame Marie	1	Ganthier	9	
	Bonbon	1	Cornillon	8	
	<b>Total</b>	<b>134</b>	Thomazeau	6	
			Fonds-Verrettes	4	
<b>Nippes</b>	Miragoane	48	<b>Total</b>	<b>5,023</b>	
	Fond des Nègres	17	<b>Sud</b>	Cayes	105
	Baradères	8		Aquin	19
	Petite Riviere des Nippes	6		Saint Louis du Sud	9
	Plaisance du Sud	5		Les Anglais	8
	Petit Trou de Nippes	5		Port Salut	7
	L'Asile	5		Torbeck	6
	Anse-a-Veau	5		Chardonnières	6
	Paillant	2		Camp-Perrin	5
	Grand Boucan	1		Tiburon	4
	Arnaud	1		Port-à-Piment	4
	<b>Total</b>	<b>103</b>		St Jean du Sud	2
				Coteaux	2
<b>Nord</b>	Cap Haitien	172		Chantal	2
	Limbé	18		Roche a Bateau	1
	Pignon	12	Ile-a-Vache	1	
	Milot	12	Cavaillon	1	
	Grande Riviere du Nord	11	<b>Total</b>	<b>182</b>	
	Plaine du Nord	10	<b>Sud-Est</b>	Jacmel	141
	Borgne	9		Bainet	11
	Quartier Morin	7		Cote de Fer	9
	Plaisance du Nord	7		La Vallée de Jacmel	7
	Limonade	7		Thiotte	4
	Acul du Nord	4		Marigot	3
	Dondon	2		Belle Anse	3
	Port Margot	1		Anse a Pitre	2
	Pilate	1		Cayes-Jacmel	1
	Bahon	1		<b>Total</b>	<b>181</b>
	<b>Total</b>	<b>274</b>			

*N-B. Les informations contenues dans ce rapport sont actualisées de manière quotidienne. Les données et analyses peuvent être modifiées après la classification finale des cas.*

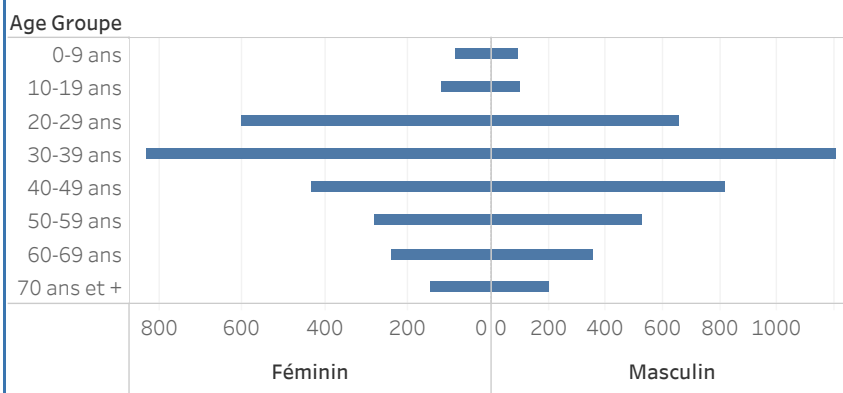
Graphique.1 Evolution quotidienne des cas confirmés de COVID-19 au 13 juillet 2020, Haiti



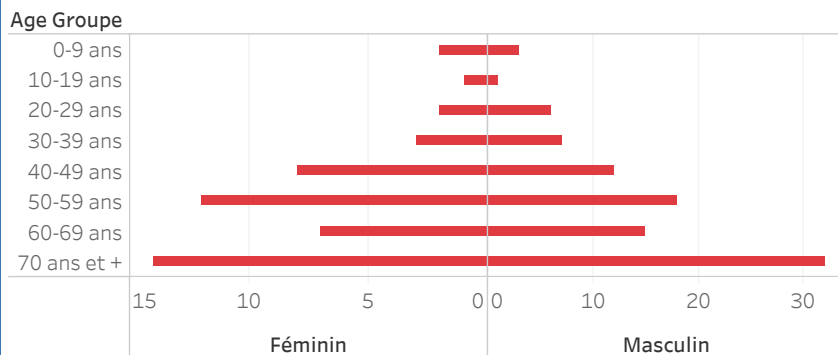
Tab.3: Distribution des cas et décès de COVID-19 par groupe d'age au 13 juillet 2020, Haiti

Age Groupe	Cas Confirmés	Décès Cumulés	Taux de létalité
0-9 ans	184	5	2.7%
10-19 ans	219	2	0.9%
20-29 ans	1,266	8	0.6%
30-39 ans	2,045	10	0.5%
40-49 ans	1,269	20	1.6%
50-59 ans	837	30	3.6%
60-69 ans	618	22	3.6%
70 ans et +	393	46	11.7%
<b>Grand Total</b>	<b>6,831</b>	<b>143</b>	<b>2.1%</b>

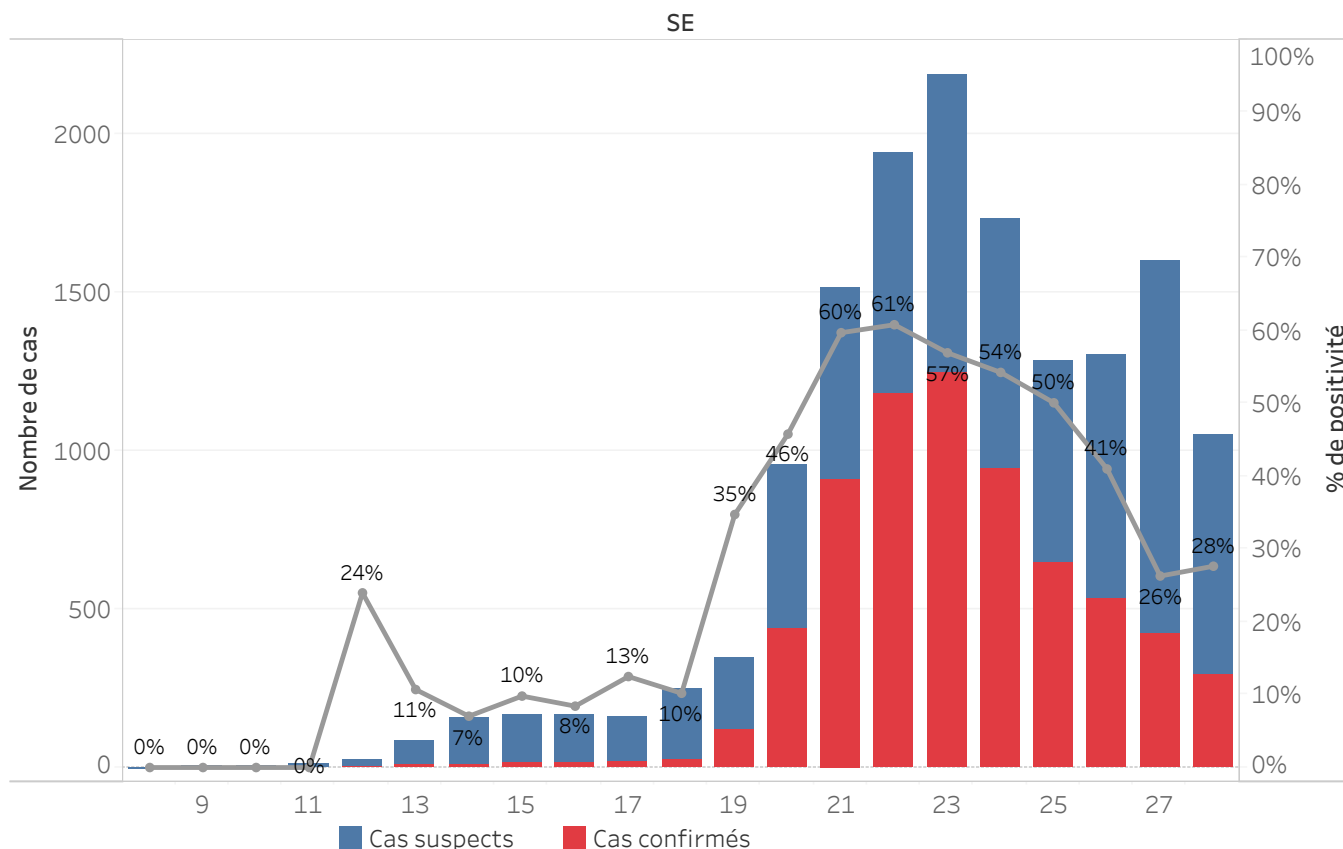
Graphique 2: Distribution des cas confirmés par groupe d'age et sexe au 13 juillet 2020, Haiti



Graphique 3: Distribution des décès par groupe d'age et sexe au 13 juillet 2020, Haiti



Graphique.4: Cas de COVID-19 par Semaine Epidémiologique, Haiti, 2020

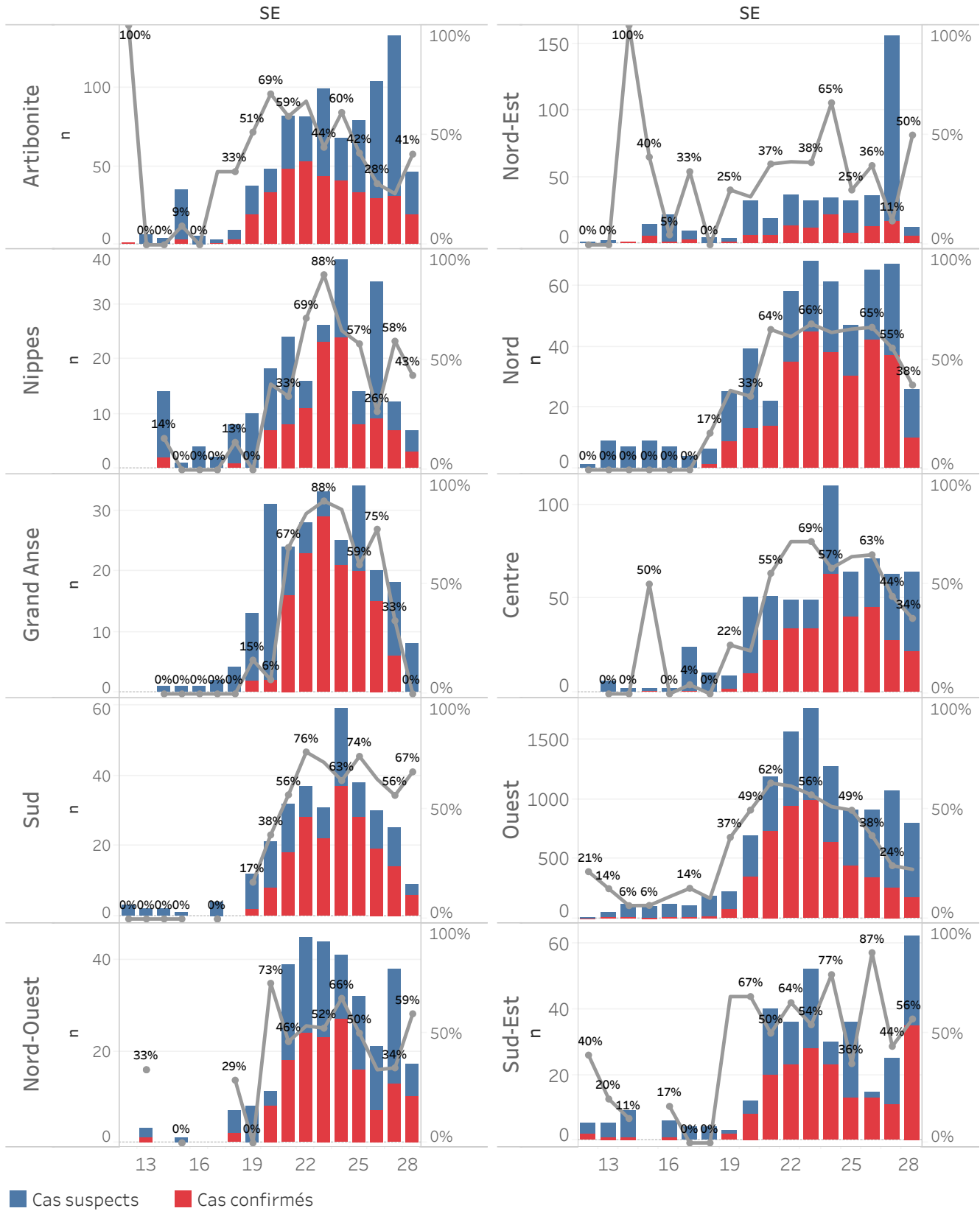


**Bilan des activités de la surveillance épidémiologique**

Activités de surveillance	Période
	<b>31 janv au 12 Juillet 2020</b>
Nombre de voyageurs dépistés dans les aéroports ( Toussaint L. et Cap-Haitien)	99,583
Nombre de voyageurs enregistrés après triage dans les Aéroports ( Toussaint L. et Cap-Haitien)	16,895
Nombre de voyageurs enregistrés après triage à la frontière de Malpasse, Ouanaminthe, Anse à Pitre et Belladeres	73,941
Nombre de voyageurs dépistés dans les ports	66,184
Nombre de personnes placées en quarantaine institutionnelle	185
Nombre de personnes placées en quarantaine domiciliaire	5,740
Nombre de personnes placées en isolement	3,405
Nombre d'appels reçus de la population	48,766
Autres Activités	Période
	<b>31 janv au 13 juillet 2020</b>
Nombre d'alertes recues	16,201
Nombre de cas suspects de COVID-19 notifiés	15,424
Nombre de cas suspects de COVID-19 investigués	15,424
Nombre de cas suspects testés	14,963
Nombre de cas positifs de COVID-19	6,831
Nombre de cas récupérés	3,283
Nombre de décès dus au COVID-19	143

Source: MSPP/DFI R

Graphique 5: Cas de COVID-19 par Département par SE, 2020



## DEFINITIONS

### **Cas suspect de COVID-19**

Toute personne présentant une fièvre supérieure ou égale à 38 degrés Celsius, ou un antécédent récent de fièvre (dans les 14 derniers jours), accompagnée ou pas de toux avec ou sans difficultés respiratoires, de courbatures, de céphalée inexpliquée.

Ou

Toute personne présentant une altération subite du goût (dysguesie ou agueusie) ou de l'odorat (hyposmie ou anosmie) sans rhinite associée.

Ou

Toute personne chez qui un clinicien (Médecin ou infirmière) suspecte la COVID-19.

**Chez les enfants** : Tous les signes ci-haut cités et/ou altération de l'état général, diarrhée ou fièvre isolée surtout chez l'enfant de moins de 3 mois.

### **Cas confirmé de COVID-19**

Tout cas suspect de COVID-19 pour lequel un test détecte la présence d'acides nucléiques du SRAS-CoV-2) indépendamment des signes et symptômes.

**NB** : Tout Cas confirmé de COVID-19 doit être placé en isolement soit institutionnel ou domiciliaire. Le guide relatif à l'isolement est disponible dans le protocole de prise en charge du MSPP.

### **Cas récupéré ou déclaré rétabli de COVID-19**

Un cas de COVID-19 est déclaré « récupéré » ou « rétabli » dans les situations suivantes :

1. Personnes symptomatiques (malades) testées positives : au moins 10 jours depuis la disparition des signes de maladie avec ou sans un nouveau test négatif (reprise du test si possible).

Ou

2. Personnes asymptomatiques (non malades) testées positives : 10 jours sans apparition de signe de maladie avec ou sans un nouveau test négatif (reprise du test si possible).

### **Décès du à la COVID-19**

Décès survenant chez un cas confirmé (par test ou par lien épidémiologique) ou par confirmation post mortem en l'absence de toute autre cause évidente de décès sans lien avec la maladie COVID-19.