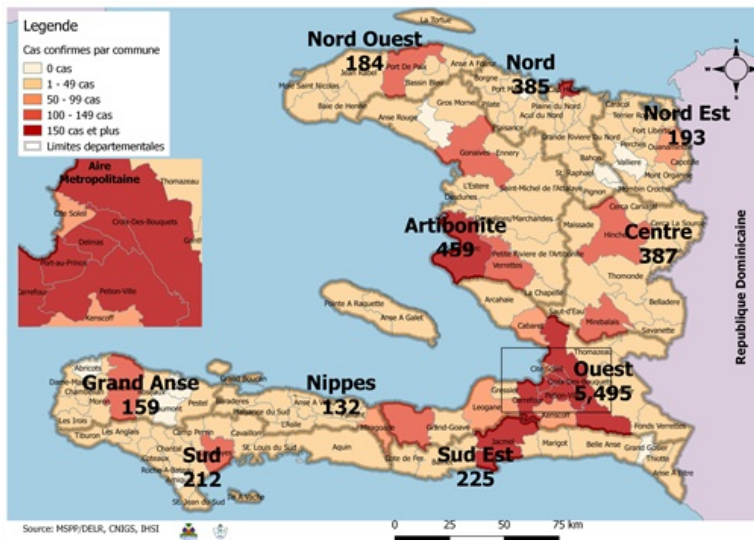


Numéro: 170

13/08/2020

Surveillance de la COVID-19, Haïti, 2020

Cas confirmés de COVID-19 par Département et Commune
du 19/03/2020 au 13/08/2020



Au niveau mondial
au 13 aout 2020:

20,439,814 cas confirmés, dont 744,385 décès
ont été enregistrés, soit une létalité de 3.64%

Source: OMS

En Haïti:

- 20,862 cas suspects (129 nouveaux)
- 7,831 cas confirmés (21 nouveaux)
- 196 décès (4 nouveaux)
- 5,235 (66.8%) cas récupérés
- Létalité: 2.5%**

- De ces 7,831 cas confirmés, 41.56% sont de
sexe féminin et 58.44% de sexe masculin

Tab.1: Cas confirmés et décès de COVID-19 par département
du 19 mars au 13 aout 2020, Haïti

Département	Cas Cumulés.	Nouveaux cas (24h)	Décès Cumulés	Nouveaux décès (24h)	Taux de positivité	Taux de létalité
Ouest	5,495	12	81	3	37.3%	1.47%
Artibonite	459	0	38	1	38.1%	8.28%
Centre	387	0	6	0	43.6%	1.55%
Nord	385	6	25	0	44.2%	6.49%
Sud-Est	225	1	8	0	45.5%	3.56%
Sud	212	0	6	0	48.7%	2.83%
Nord-Est	193	1	5	0	23.7%	2.59%
Nord-Ouest	184	0	10	0	39.6%	5.43%
Grand Anse	159	1	12	0	41.8%	7.55%
Nippes	132	0	5	0	38.4%	3.79%
Grand Total	7,831	21	196	4	38.0%	2.50%

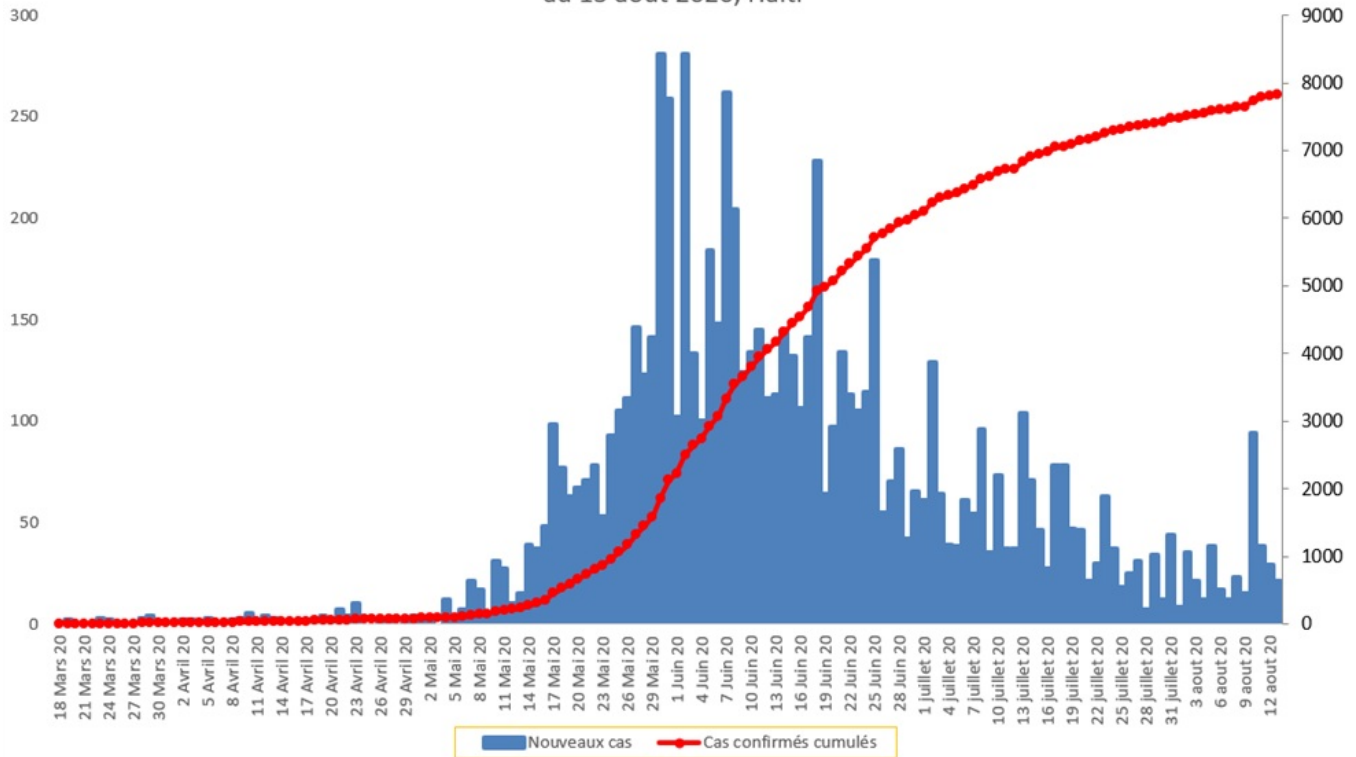
N-B. Les informations contenues dans ce rapport sont actualisées de manière quotidienne. Les données et analyses peuvent être modifiées après la classification finale des cas.

Tab.2: Distribution des cas confirmés de COVID-19 par Commune, Haiti, 2020

Département	Communes	Cas confirmés	Département	Communes	Cas confirmés
Artibonite	Saint Marc	157	Nord-Est	Ouanaminthe	60
	Verrettes	111		Caracol	37
	Gonaives	102		Trou du Nord	28
	Gros Morne	18		Fort Liberté	25
	Marchand Dessalines	16		Mombin Crochu	18
	Petite Riviere de l'Artibonite	14		Terrier Rouge	8
	Saint Michel	9		Perches	5
	L'Estère	9		Mont Organisé	5
	Marmelade	6		Ferrier	2
	Desdunes	6		Carice	2
	Ennery	4		Capotille	2
	Grande Saline	3		Ste Suzanne	1
	La chapelle	2		Total	193
	Anse Rouge	2		Nord-Ouest	Port de Paix
Total	459	Saint Louis du Nord	21		
Centre	Mirebalais	148	Bombardopolis		13
	Hinche	133	Mole Saint Nicolas		12
	Boucan Carré	30	Jean Rabel		11
	Lascahobas	25	Bassin Bleu		5
	Belladere	18	La Tortue		4
	Thomonde	12	Chansolme		4
	Savanette	6	Baie de Henne		2
	Saut-d'Eau	5	Anse-a-Foleur		2
	Cerca la Source	4	Total	184	
	Maissade	3	Ouest	Delmas	1,336
	Cerca Cavajal	2		Port au Prince	1,116
	Tomassique	1		Pétion Ville	818
	Total	387		Tabarre	666
	Grand Anse	Jeremie		126	Croix des Bouquets
Anse d'hainault		16		Carrefour	417
Chambellan		7		Petit Goave	147
Dame Marie		3		Cité Soleil	92
Pestel		2		Cabaret	72
Irois		2		Léogane	69
Roseaux		1		Kenskoff	57
Moron		1		Arcahaie	43
Bonbon		1		Gressier	40
Total		159		Anse a Galet	35
Nippes	Miragoane	63	Grand Goave	14	
	Fond des Nègres	20	Cornillon	13	
	Baradères	12	Ganthier	12	
	Anse-a-Veau	7	Thomazeau	9	
	Plaisance du Sud	6	Fonds-Verrettes	6	
	Petite Riviere des Nippes	6	Pointe à Raquette	3	
	Petit Trou de Nippes	6	Total	5,495	
	L'Asile	5	Sud	Cayes	121
	Paillant	4		Aquin	21
	Arnaud	2		Saint Louis du Sud	11
	Grand Boucan	1		Les Anglais	10
Total	132	Port Salut		8	
Nord	Cap Haitien	238		Torbeck	7
	Limbé	29		Chardonnières	6
	Pignon	18		Camp-Perrin	6
	Grande Riviere du Nord	14		Port-à-Piment	5
	Milot	13		Tiburon	4
	Plaine du Nord	12		Coteaux	3
	Borgne	11		St Jean du Sud	2
	Limonade	10		Ile-a-Vache	2
	Plaisance du Nord	9		Chantal	2
	Quartier Morin	8	Cavaillon	2	
	Pilate	8	Roche à Bateau	1	
	Port Margot	5	Maniche	1	
	Acul du Nord	5	Total	212	
	Dondon	3	Sud-Est	Jacmel	170
	Saint Raphael	1		Bainet	14
	Bahon	1		Cote de Fer	13
	Total	385		Thiotte	7
		La Vallée de Jacmel		7	
		Marigot		5	
		Anse a Pitre		4	
		Belle Anse		3	
		Cayes-Jacmel		2	
		Total		225	

N-B. Les informations contenues dans ce rapport sont actualisées de manière quotidienne. Les données et analyses peuvent être modifiées après la classification finale des cas.

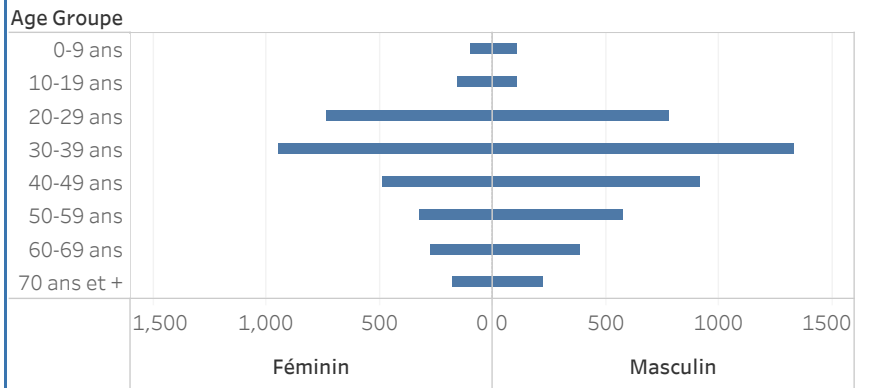
Graphique.1 Evolution quotidienne des cas confirmés de COVID-19 au 13 aout 2020, Haiti



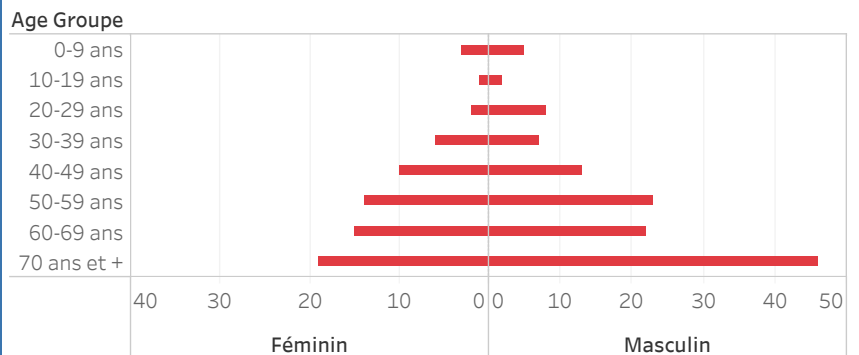
Tab.3: Distribution des cas et décès de COVID-19 par groupe d'age au 13 aout 2020, Haiti

Age Groupe	Cas Confirmés	Décès Cumulés	Taux de létalité
0-9 ans	220	8	3.64%
10-19 ans	269	3	1.12%
20-29 ans	1,522	10	0.66%
30-39 ans	2,293	13	0.57%
40-49 ans	1,425	23	1.61%
50-59 ans	937	37	3.95%
60-69 ans	700	37	5.29%
70 ans et +	465	65	13.98%
Grand Total	7,831	196	2.50%

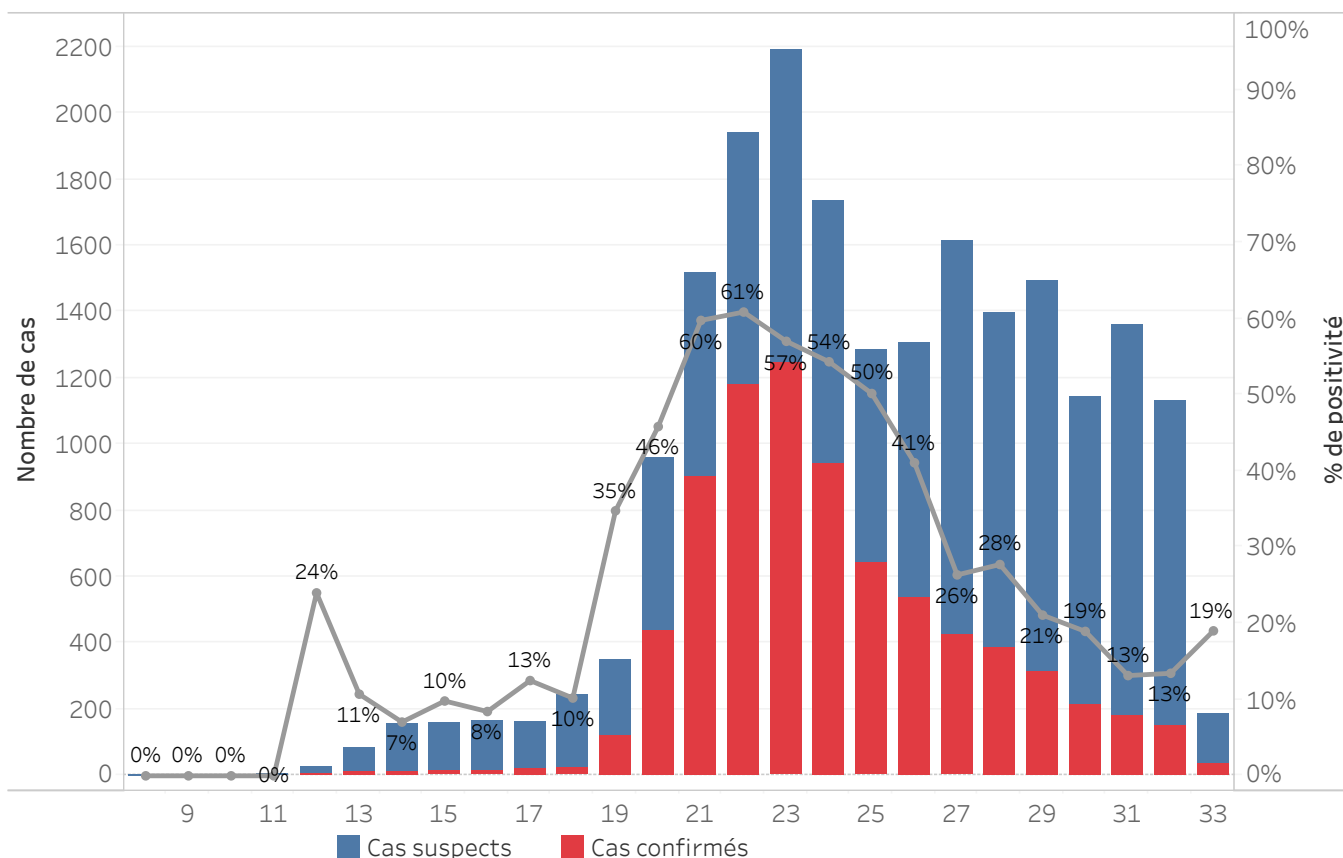
Graphique 2: Distribution des cas confirmés par groupe d'age et sexe au 13 aout 2020, Haiti



Graphique 3: Distribution des décès par groupe d'age et sexe au 13 aout 2020, Haiti



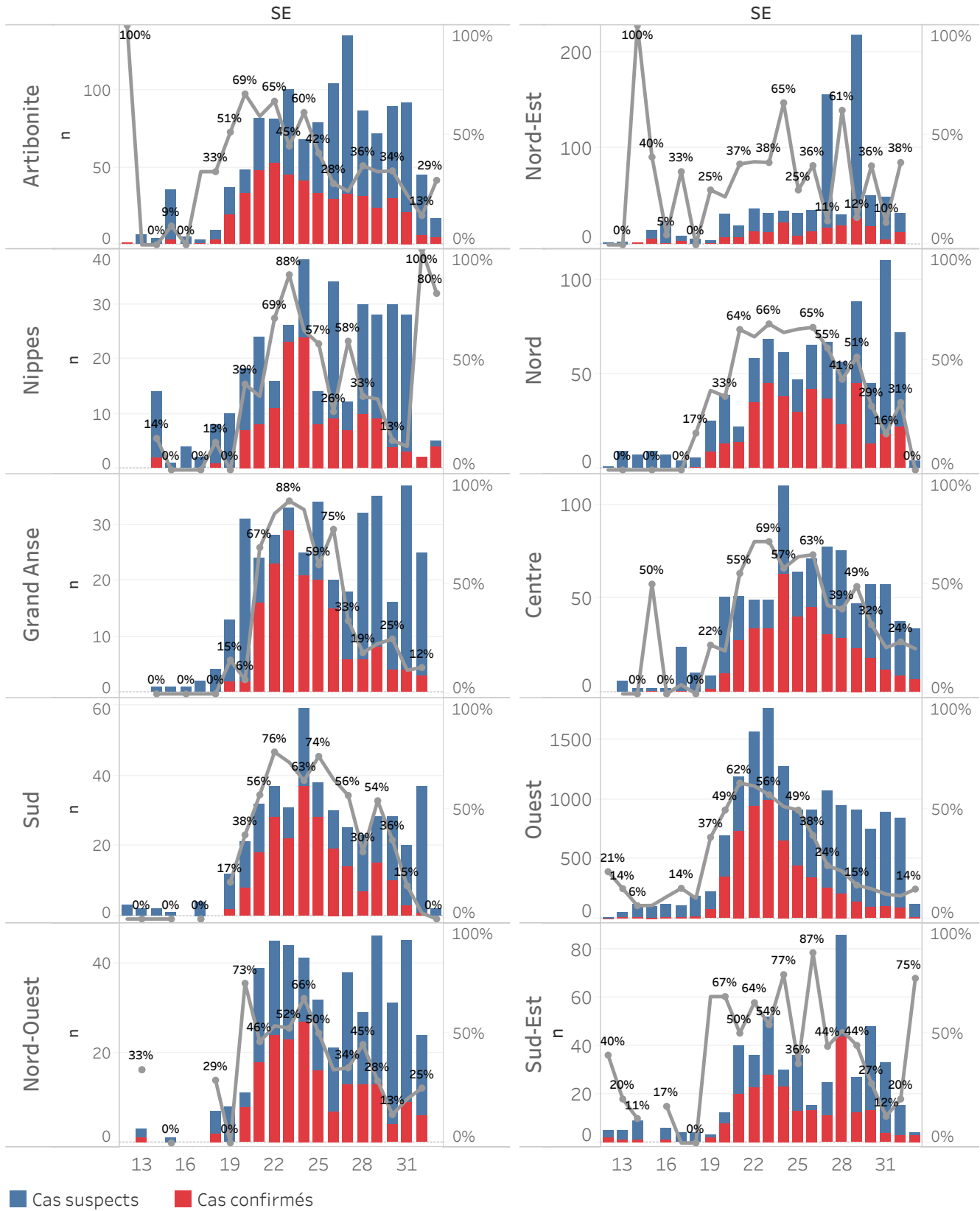
Graphique.4: Cas de COVID-19 par Semaine Epidémiologique, Haiti, 2020



Bilan des activités de la surveillance épidémiologique	
Activités de surveillance	Période
	31 janv au 12 aout 2020
Nombre de voyageurs dépistés dans les aéroports (Toussaint L. et Cap-Haitien)	127,827
Nombre de voyageurs enregistrés après triage dans les Aéroports (Toussaint L. et Cap-Haitien)	45,840
Nombre de voyageurs enregistrés après triage à la frontière de Malpasse, Ouanaminthe, Anse à Pitre et Belladeres	86,611
Nombre de voyageurs dépistés dans les ports	66,196
Nombre de personnes placées en quarantaine institutionnelle	219
Nombre de personnes placées en quarantaine domiciliaire	1,657
Nombre de personnes placées en isolement	2,400
Nombre d'appels reçus de la population	50,111
Autres Activités	Période
	31 janv au 13 aout 2020
Nombre d'alertes recues	21,609
Nombre de cas suspects de COVID-19 notifiés	20,862
Nombre de cas suspects de COVID-19 investigués	20,862
Nombre de cas suspects testés	20,624
Nombre de cas positifs de COVID-19	7,831
Nombre de cas récupérés	5,235
Nombre de décès dus au COVID-19	196

Source: MSPP/DFI R

Graphique 5: Cas de COVID-19 par Département par SE, 2020



DEFINITIONS

Cas suspect de COVID-19

Toute personne présentant une fièvre supérieure ou égale à 38 degrés Celsius, ou un antécédent récent de fièvre (dans les 14 derniers jours), accompagnée ou pas de toux avec ou sans difficultés respiratoires, de courbatures, de céphalée inexpliquée.

Ou

Toute personne présentant une altération subite du goût (dysguesie ou agueusie) ou de l'odorat (hyposmie ou anosmie) sans rhinite associée.

Ou

Toute personne chez qui un clinicien (Médecin ou infirmière) suspecte la COVID-19.

Chez les enfants : Tous les signes ci-haut cités et/ou altération de l'état général, diarrhée ou fièvre isolée surtout chez l'enfant de moins de 3 mois.

Cas confirmé de COVID-19

Tout cas suspect de COVID-19 pour lequel un test détecte la présence d'acides nucléiques du SRAS-CoV-2) indépendamment des signes et symptômes.

NB : Tout Cas confirmé de COVID-19 doit être placé en isolement soit institutionnel ou domiciliaire. Le guide relatif à l'isolement est disponible dans le protocole de prise en charge du MSPP.

Cas récupéré ou déclaré rétabli de COVID-19

Un cas de COVID-19 est déclaré « récupéré » ou « rétabli » dans les situations suivantes :

1. Personnes symptomatiques (malades) testées positives : au moins 10 jours depuis la disparition des signes de maladie avec ou sans un nouveau test négatif (reprise du test si possible).

Ou

2. Personnes asymptomatiques (non malades) testées positives : 10 jours sans apparition de signe de maladie avec ou sans un nouveau test négatif (reprise du test si possible).

Décès du à la COVID-19

Décès survenant chez un cas confirmé (par test ou par lien épidémiologique) ou par confirmation post mortem en l'absence de toute autre cause évidente de décès sans lien avec la maladie COVID-19.