

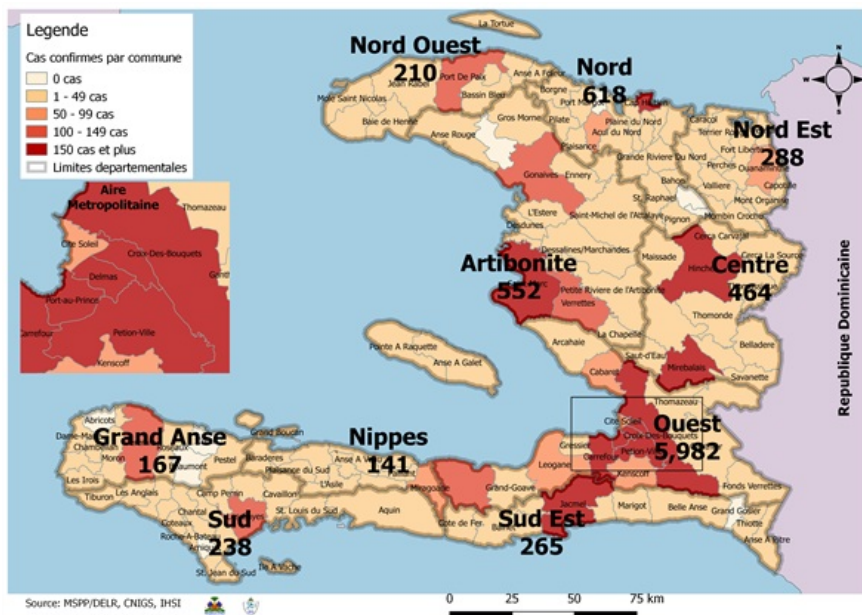
Numéro: 231

13/10/2020

6h00 pm

Surveillance de la COVID-19, Haïti, 2020

Cas confirmés de COVID-19 par Département et Commune  
du 19/03/2020 au 13/10/2020



Au niveau mondial  
au 13 Octobre 2020:

**38,002,699** cas confirmés, dont **1,083,234** décès ont été enregistrés, soit une létalité de 2.86%

Source: OMS

En Haïti:

- **30,473** cas suspects (**196** nouveaux)
- **8,925** cas confirmés (**17** nouveaux)
- **231** décès (**0** nouveau)
- **7,182 (80.5%)** cas récupérés
- Létalité: 2.59%**

- De ces **8,925** cas confirmés, **42.1%** sont de sexe féminin et **57.9%** de sexe masculin

Tab.1: Cas confirmés et décès de COVID-19 par département  
du 19 mars au 13 Octobre 2020, Haïti

Département	Cas Cumulés.	Nouveaux cas (24h)	Décès Cumulés	Nouveaux décès (24h)	Taux de positivité	Taux de létalité
Ouest	5,982	8	98	0	28.9%	1.64%
Nord	618	4	33	0	33.6%	5.34%
Artibonite	552	2	38	0	29.9%	6.88%
Centre	464	0	12	0	37.2%	2.59%
Nord-Est	288	0	6	0	21.0%	2.08%
Sud-Est	265	0	9	0	37.1%	3.40%
Sud	238	0	6	0	37.3%	2.52%
Nord-Ouest	210	3	11	0	32.2%	5.24%
Grand Anse	167	0	13	0	30.9%	7.78%
Nippes	141	0	5	0	25.8%	3.55%
<b>Grand Total</b>	<b>8,925</b>	<b>17</b>	<b>231</b>	<b>0</b>	<b>29.6%</b>	<b>2.59%</b>

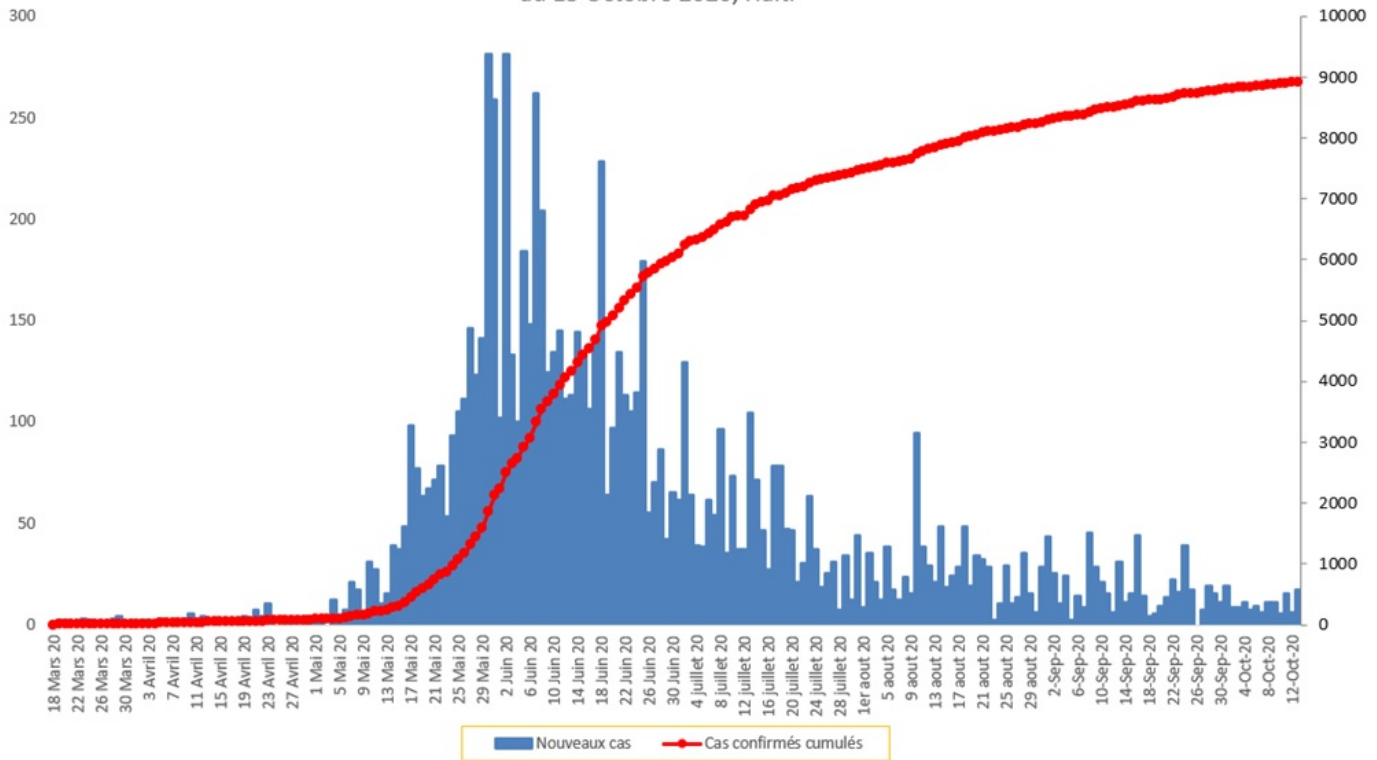
*N-B. Les informations contenues dans ce rapport sont actualisées de manière quotidienne. Les données et analyses peuvent être modifiées après la classification finale des cas.*

**Tab.2: Distribution des cas confirmés de COVID-19 par Commune, Haiti, 2020**

Département	Communes	Cas confirmés	Département	Communes	Cas confirmés	
<b>Artibonite</b>	Saint Marc	181	<b>Nord-Est</b>	Ouanaminthe	92	
	Verrettes	134		Caracol	47	
	Gonaives	123		Fort Liberté	42	
	Gros Morne	23		Trou du Nord	37	
	Petite Riviere de l'Artibonite	21		Mombin Crochu	21	
	Marchand Dessalines	17		Terrier Rouge	14	
	Saint Michel	15		Mont Organisé	9	
	L'Estère	12		Perches	6	
	Desdunes	7		Sainte Suzanne	5	
	Marmelade	6		Ferrier	5	
	Ennery	6		Carice	5	
	Grande Saline	3		Capotille	4	
	La chapelle	2		Vallières	1	
	Anse Rouge	2		<b>Total</b>	<b>288</b>	
<b>Centre</b>	<b>Total</b>	<b>552</b>	<b>Nord-Ouest</b>	Port de Paix	122	
	Hinche	168		Saint Louis du Nord	27	
	Mirebalais	162		Bombardopolis	17	
	Lascahobas	32		Mole Saint Nicolas	12	
	Boucan Carré	32		Jean Rabel	12	
	Belladere	22		Bassin Bleu	7	
	Thomonde	16		La Tortue	5	
	Savanette	7		Chansolme	4	
	Saut-d'Eau	7		Baie de Henne	2	
	Cerca la Source	6		Anse-a-Foleur	2	
	Maissade	5		<b>Total</b>	<b>210</b>	
	Cerca Cavajal	4		<b>Ouest</b>	Delmas	1,444
	Thomassique	3			Port au Prince	1,162
	<b>Total</b>	<b>464</b>			Pétion Ville	948
<b>Grand Anse</b>	Jeremie	134	Tabarre		704	
	Anse d'Hainault	16	Croix des Bouquets		606	
	Chambellan	7	Carrefour		450	
	Dame Marie	3	Petit Goave		151	
	Pestel	2	Cité Soleil		95	
	Irois	2	Léogane		83	
	Roseaux	1	Cabaret		79	
	Moron	1	Kenskoff		62	
	Bonbon	1	Arcahaie		49	
	<b>Total</b>	<b>167</b>	Gressier		47	
<b>Nippes</b>	Miragoane	66	Anse a Galet		38	
	Fond des Nègres	20	Cornillon	17		
	Baradères	13	Grand Goave	16		
	Plaisance du Sud	10	Ganthier	13		
	Petit Trou de Nippes	7	Thomazeau	9		
	Anse-a-Veau	7	Fonds-Verrettes	6		
	Petite Riviere des Nippes	6	Pointe à Raquette	3		
	L'Asile	5	<b>Total</b>	<b>5,982</b>		
	Paillant	4	<b>Sud</b>	Cayes	131	
	Arnaud	2		Aquin	26	
Grand Boucan	1	Saint Louis du Sud		12		
<b>Total</b>	<b>141</b>	Les Anglais		10		
<b>Nord</b>	Cap Haitien	360		Port-à-Piment	9	
	Limbé	52		Port Salut	9	
	Milot	26		Torbeck	8	
	Milot	26		Camp-Perrin	7	
	Pignon	24		Tiburon	6	
	Plaisance du Nord	21		Chardonnières	6	
	Plaine du Nord	21		Coteaux	4	
	Borgne	19		St Jean du Sud	2	
	Grande Riviere du Nord	18		Ile-a-Vache	2	
	Port Margot	17		Chantal	2	
	Pilate	16	Cavillon	2		
	Quartier Morin	14	Roche à Bateau	1		
	Limonade	12	Maniche	1		
	Acul du Nord	10	<b>Total</b>	<b>238</b>		
	Dondon	3	<b>Sud-Est</b>	Jacmel	197	
	Bahon	3		Bainet	16	
	Saint Raphael	2		Cote de Fer	13	
	<b>Total</b>	<b>618</b>		Thiotte	10	
		Anse a Pitres		9		
		Marigot		7		
		La Vallée de Jacmel		7		
		Belle Anse		4		
		Cayes-Jacmel		2		
		<b>Total</b>		<b>265</b>		

*N-B. Les informations contenues dans ce rapport sont actualisées de manière quotidienne. Les données et analyses peuvent être modifiées après la classification finale des cas.*

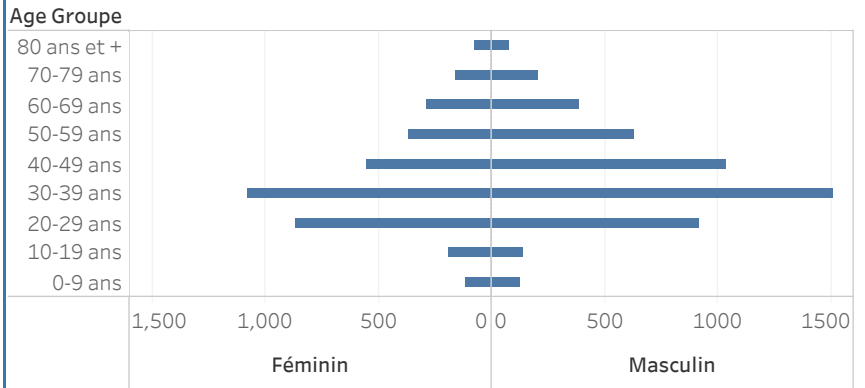
Graphique.1 Evolution quotidienne des cas confirmés de COVID-19 au 13 Octobre 2020, Haiti



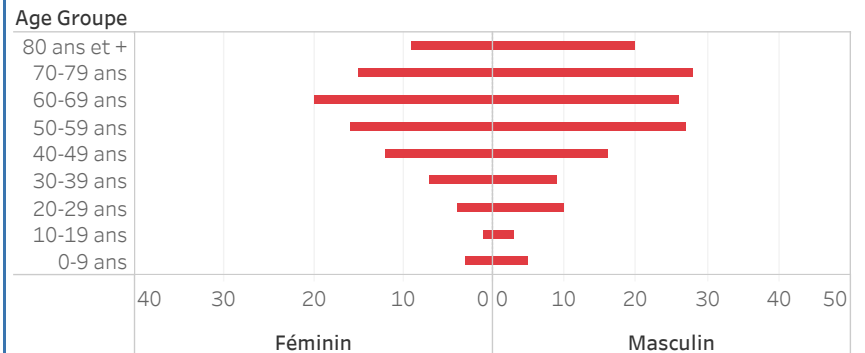
Tab.3: Distribution des cas et décès de COVID-19 par groupe d'age au 13 Octobre 2020, Haiti

Age Groupe	Cas Confirmés	Décès Cumulés	Taux de létalité
0-9 ans	247	8	3.24%
10-19 ans	333	4	1.20%
20-29 ans	1,794	14	0.78%
30-39 ans	2,603	16	0.61%
40-49 ans	1,614	28	1.73%
50-59 ans	1,033	43	4.16%
60-69 ans	716	46	6.42%
70-79 ans	406	43	10.59%
80 ans et +	179	29	16.20%
<b>Grand Total</b>	<b>8,925</b>	<b>231</b>	<b>2.59%</b>

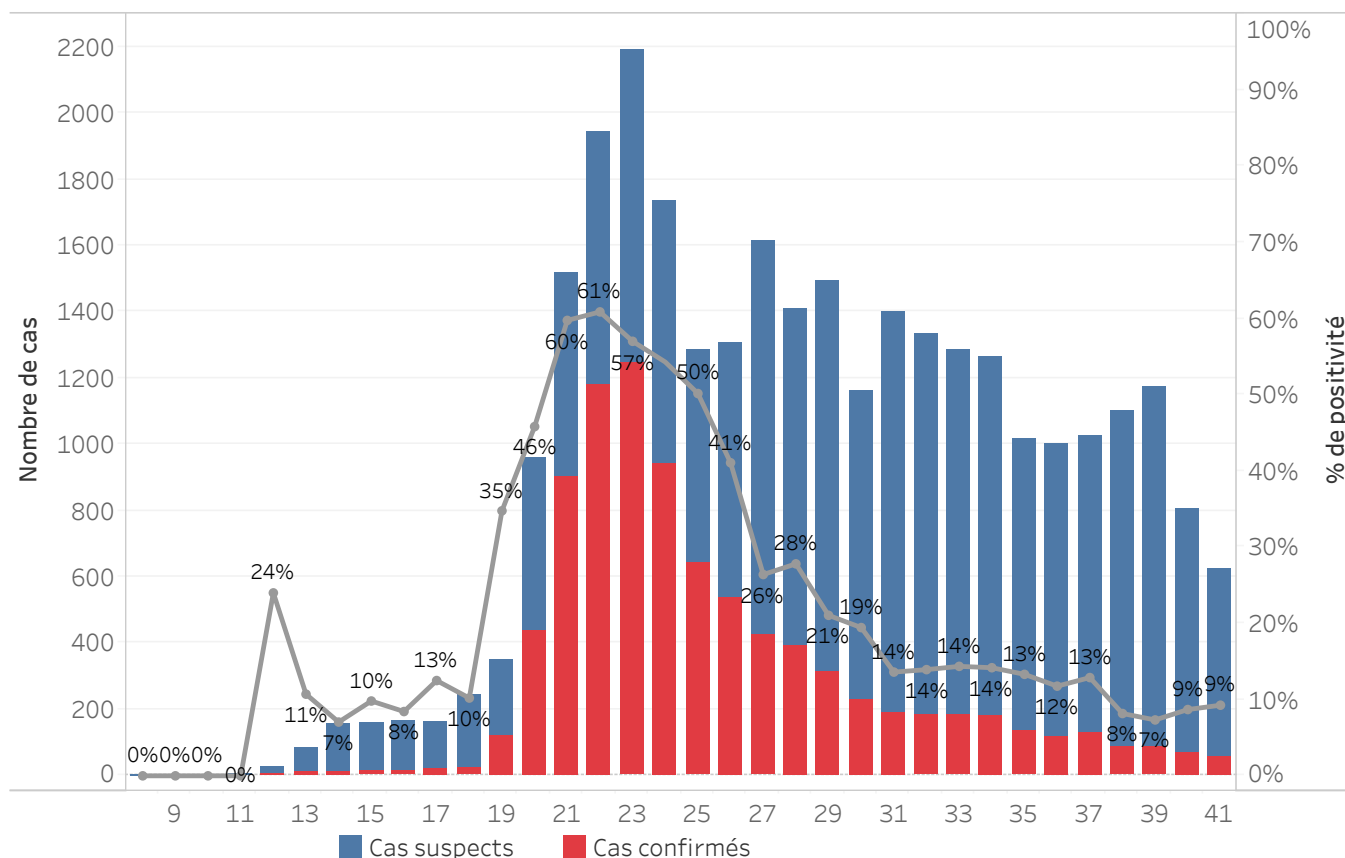
Graphique 2: Distribution des cas confirmés par groupe d'age et sexe au 13 Octobre 2020, Haiti



Graphique 3: Distribution des décès par groupe d'age et sexe au 13 Octobre 2020, Haiti



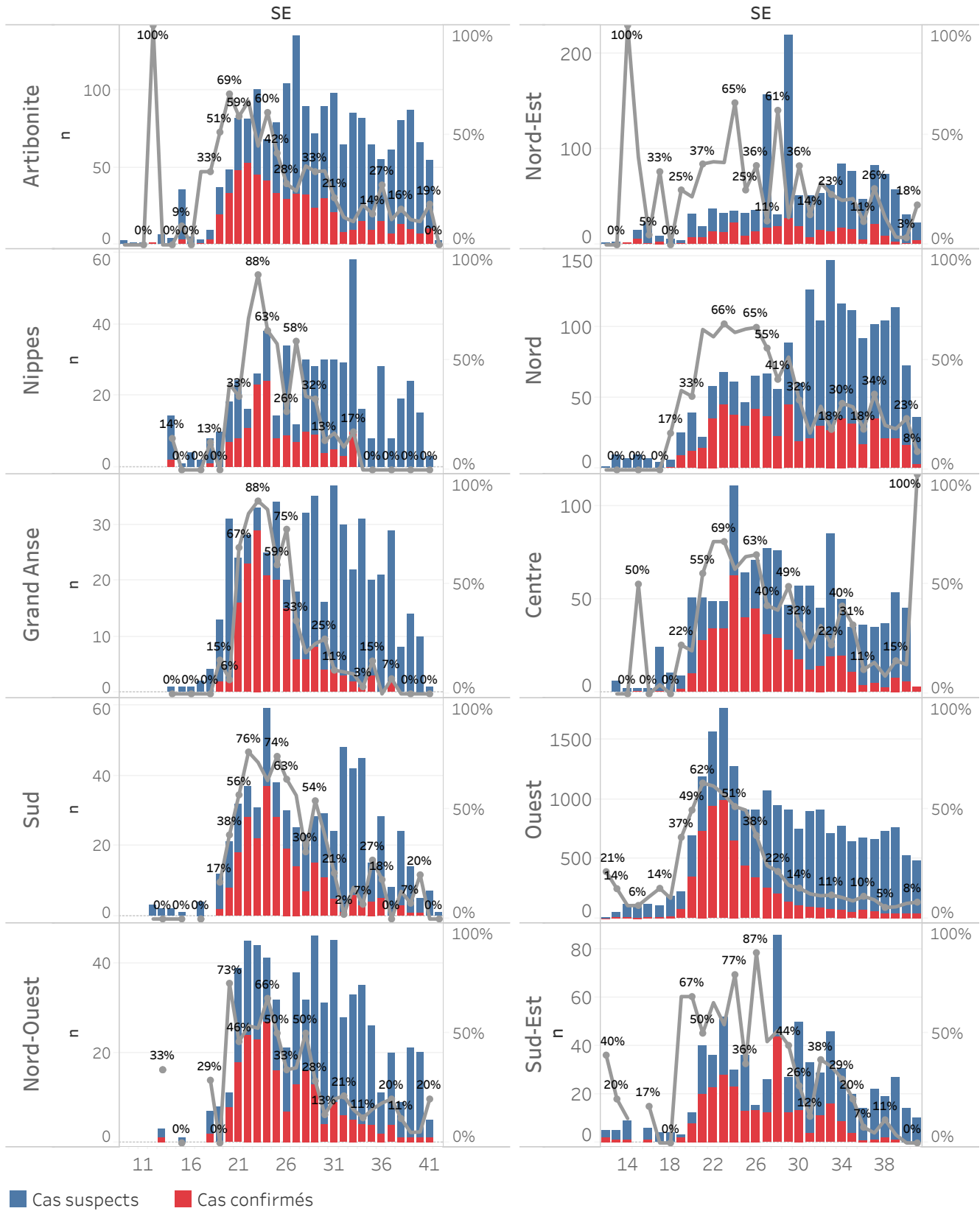
Graphique.4: Cas de COVID-19 par Semaine Epidémiologique, Haiti, 2020



Bilan des activités de la surveillance épidémiologique	
Activités de surveillance	Période
	31 janv au 12 Oct 2020
Nombre de voyageurs dépistés dans les aéroports ( Toussaint L. et Cap-Haitien)	189,559
Nombre de voyageurs enregistrés après triage dans les Aéroports ( Toussaint L. et Cap-Haitien)	107,572
Nombre de voyageurs enregistrés après triage à la frontière de Malpasse, Ouanaminthe, Anse à Pitre et Belladeres	107,581
Nombre de voyageurs dépistés dans les ports	66,226
Nombre de personnes placées en quarantaine institutionnelle	120
Nombre de personnes placées en quarantaine domiciliaire	724
Nombre de personnes placées en isolement	1,512
Nombre d'appels reçus de la population	50,111
Autres Activités	Période
	31 janv au 13 Oct 2020
Nombre d'alertes recues	30,542
Nombre de cas suspects de COVID-19 notifiés	30,473
Nombre de cas suspects de COVID-19 investigués	30,473
Nombre de cas suspects testés	30,106
Nombre de cas positifs de COVID-19	8,925
Nombre de cas récupérés	7,182
Nombre de décès dus au COVID-19	231

Source: MSPP/DFI R

Graphique 5: Cas de COVID-19 par Département par SE, 2020



## DEFINITIONS

### **Cas suspect de COVID-19**

Toute personne présentant une fièvre supérieure ou égale à 38 degrés Celsius, ou un antécédent récent de fièvre (dans les 14 derniers jours), accompagnée ou pas de toux avec ou sans difficultés respiratoires, de courbatures, de céphalée inexpliquée.

Ou

Toute personne présentant une altération subite du goût (dysguesie ou agueusie) ou de l'odorat (hyposmie ou anosmie) sans rhinite associée.

Ou

Toute personne chez qui un clinicien (Médecin ou infirmière) suspecte la COVID-19.

**Chez les enfants** : Tous les signes ci-haut cités et/ou altération de l'état général, diarrhée ou fièvre isolée surtout chez l'enfant de moins de 3 mois.

### **Cas confirmé de COVID-19**

Tout cas suspect de COVID-19 pour lequel un test détecte la présence d'acides nucléiques du SRAS-CoV-2) indépendamment des signes et symptômes.

**NB** : Tout Cas confirmé de COVID-19 doit être placé en isolement soit institutionnel ou domiciliaire. Le guide relatif à l'isolement est disponible dans le protocole de prise en charge du MSPP.

### **Cas récupéré ou déclaré rétabli de COVID-19**

Un cas de COVID-19 est déclaré « récupéré » ou « rétabli » dans les situations suivantes :

1. Personnes symptomatiques (malades) testées positives : au moins 10 jours depuis la disparition des signes de maladie avec ou sans un nouveau test négatif (reprise du test si possible).

Ou

2. Personnes asymptomatiques (non malades) testées positives : 10 jours sans apparition de signe de maladie avec ou sans un nouveau test négatif (reprise du test si possible).

### **Décès du à la COVID-19**

Décès survenant chez un cas confirmé (par test ou par lien épidémiologique) ou par confirmation post mortem en l'absence de toute autre cause évidente de décès sans lien avec la maladie COVID-19.