

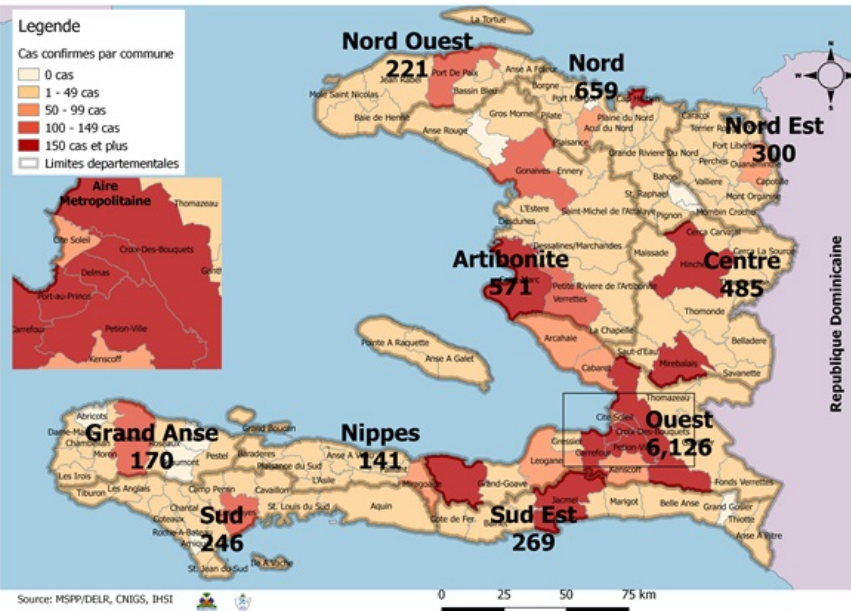
Numéro: 262

13/11/2020

6h00 pm

[Surveillance de la COVID-19, Haïti, 2020](#)

[Cas confirmés de COVID-19 par Département et Commune
du 19/03/2020 au 13/11/2020](#)



[Au niveau mondial
au 13 novembre 2020:](#)

53,164,803 cas confirmés, dont 1,300,576 décès ont été enregistrés, soit une létalité de 2.4%

Source: OMS

[En Haïti:](#)

- **34,480 cas suspects (259 nouveaux)**
- **9,188 cas confirmés (9 nouveaux)**
- **232 décès (0 nouveau)**
- **7,801 (85%) cas récupérés**
- Létalité: 2.53%**

- De ces **9,188 cas confirmés, 42.1% sont de sexe féminin et 57.9% de sexe masculin**

[Tab.1: Cas confirmés et décès de COVID-19 par département
du 19 mars au 13 novembre 2020, Haïti](#)

Département	Cas Cumulés.	Nouveaux cas (24h)	Décès Cumulés	Nouveaux décès (24h)	Taux de positivité	Taux de létalité
Ouest	6,126	8	98	0	25.6%	1.60%
Nord	659	0	33	0	30.9%	5.01%
Artibonite	571	0	38	0	27.8%	6.65%
Centre	485	1	12	0	34.9%	2.47%
Nord-Est	300	0	6	0	19.9%	2.00%
Sud-Est	269	0	9	0	33.0%	3.35%
Sud	246	0	6	0	34.0%	2.44%
Nord-Ouest	221	0	12	0	32.0%	5.43%
Grand Anse	170	0	13	0	28.0%	7.65%
Nippes	141	0	5	0	22.7%	3.55%
Grand Total	9,188	9	232	0	26.7%	2.53%

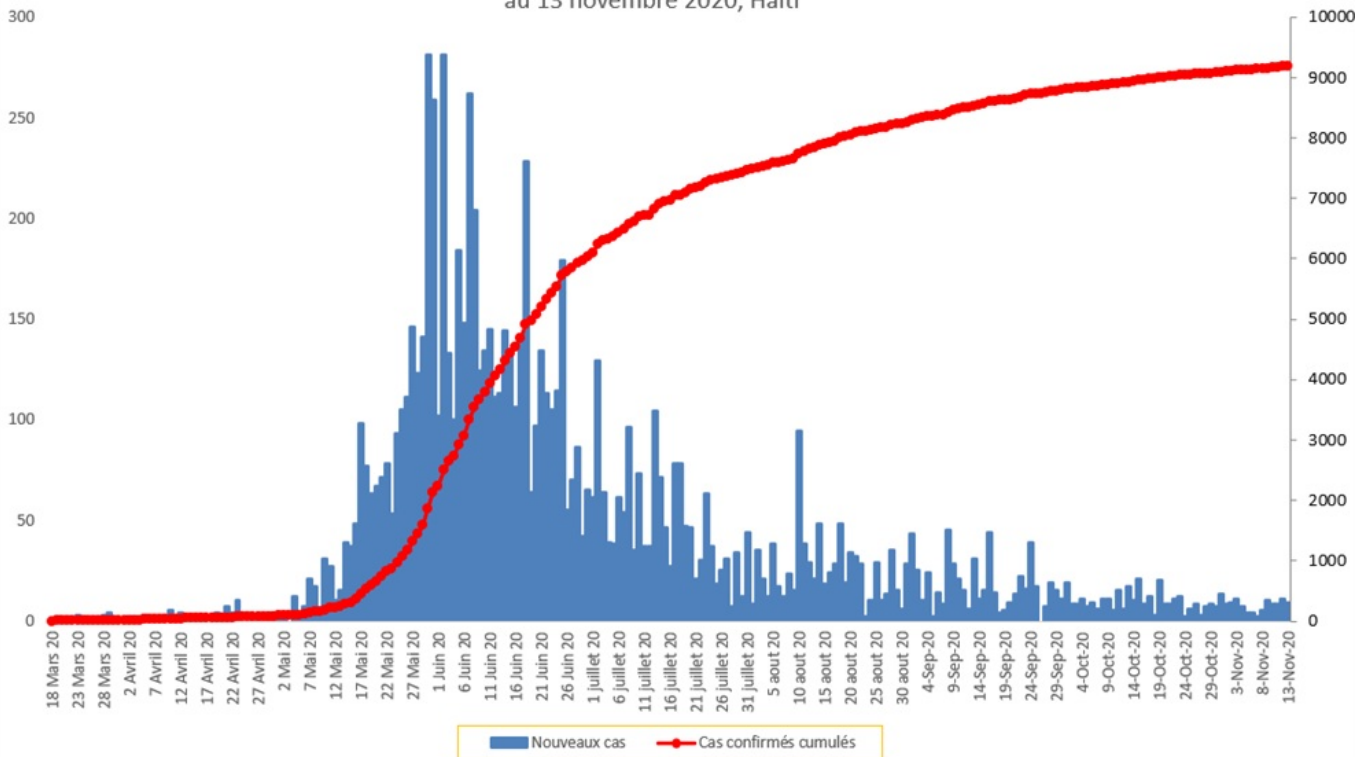
N-B. Les informations contenues dans ce rapport sont actualisées de manière quotidienne. Les données et analyses peuvent être modifiées après la classification finale des cas.

Tab.2: Distribution des cas confirmés de COVID-19 par Commune, Haiti, 2020

Département	Communes	Cas confirmés	Département	Communes	Cas confirmés	
Artibonite	Saint Marc	188	Nord-Est	Ouanaminthe	97	
	Verrettes	139		Caracol	48	
	Gonaives	126		Fort Liberté	43	
	Gros Morne	23		Trou du Nord	39	
	Petite Riviere de l'Artibonite	21		Mombin Crochu	21	
	Marchand Dessalines	18		Terrier Rouge	15	
	Saint Michel	17		Mont Organisé	11	
	L'Estère	13		Perches	6	
	Desdunes	7		Sainte Suzanne	5	
	Marmelade	6		Ferrier	5	
	Ennery	6		Carice	5	
	Grande Saline	3		Capotille	4	
	La chapelle	2		Vallières	1	
	Anse Rouge	2		Total	300	
Centre	Total	571	Nord-Ouest	Port de Paix	128	
	Hinche	177		Saint Louis du Nord	28	
	Mirebalais	163		Bombardopolis	17	
	Lascahobas	33		Jean Rabel	15	
	Boucan Carré	33		Mole Saint Nicolas	12	
	Belladere	23		Bassin Bleu	7	
	Thomonde	16		La Tortue	6	
	Savanette	13		Chansolme	4	
	Saut-d'Eau	7		Baie de Henne	2	
	Cerca la Source	6		Anse-a-Foleur	2	
	Maissade	5		Total	221	
	Cerca Cavajal	5		Ouest	Delmas	1,479
	Thomassique	4			Port au Prince	1,181
	Total	485			Pétion Ville	972
Grand Anse	Jeremie	137	Tabarre		715	
	Anse d'Hainault	16	Croix des Bouquets		623	
	Chambellan	7	Carrefour		459	
	Dame Marie	3	Petit Goave		154	
	Pestel	2	Cité Soleil		98	
	Irois	2	Léogane		84	
	Roseaux	1	Cabaret		83	
	Moron	1	Kenskoff		62	
	Bonbon	1	Arcahaie		57	
	Total	170	Gressier		49	
Nippes	Miragoane	66	Anse a Galet		39	
	Fond des Nègres	20	Cornillon	17		
	Baradères	13	Grand Goave	16		
	Plaisance du Sud	10	Ganthier	15		
	Petit Trou de Nippes	7	Thomazeau	10		
	Anse-a-Veau	7	Fonds-Verrettes	10		
	Petite Riviere des Nippes	6	Pointe à Raquette	3		
	l'Asile	5	Total	6,126		
	Paillant	4	Sud	Cayes	134	
	Arnaud	2		Aquin	27	
Grand Boucan	1	Saint Louis du Sud		12		
Total	141	Torbeck		10		
Nord	Cap Haitien	386		Les Anglais	10	
	Limbé	53		Port-à-Piment	9	
	Milot	27		Port Salut	9	
	Milot	27		Camp-Perrin	7	
	Pignon	24		Tiburon	6	
	Plaine du Nord	22		Chardonnières	6	
	Plaisance du Nord	21		Coteaux	5	
	Borgne	20		Cavillon	3	
	Port Margot	19		St Jean du Sud	2	
	Grande Riviere du Nord	18		Ile-a-Vache	2	
	Pilate	17	Chantal	2		
	Quartier Morin	15	Roche à Bateau	1		
	Limonade	12	Maniche	1		
	Acul du Nord	12	Total	246		
	Dondon	6	Sud-Est	Jacmel	201	
	Saint Raphael	4		Bainet	16	
	Bahon	3		Cote de Fer	13	
	Total	659		Thiotte	10	
				Anse a Pitres	9	
		Marigot		7		
		La Vallée de Jacmel		7		
		Belle Anse		4		
		Cayes-Jacmel		2		
		Total		269		

N-B. Les informations contenues dans ce rapport sont actualisées de manière quotidienne. Les données et analyses peuvent être modifiées après la classification finale des cas.

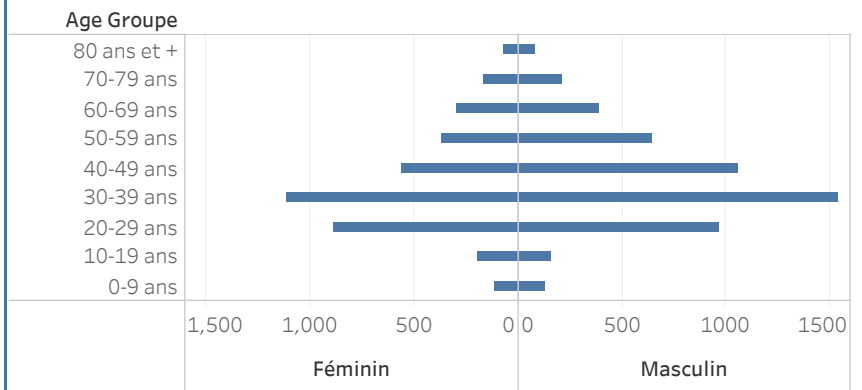
Graphique.1 Evolution quotidienne des cas confirmés de COVID-19 au 13 novembre 2020, Haiti



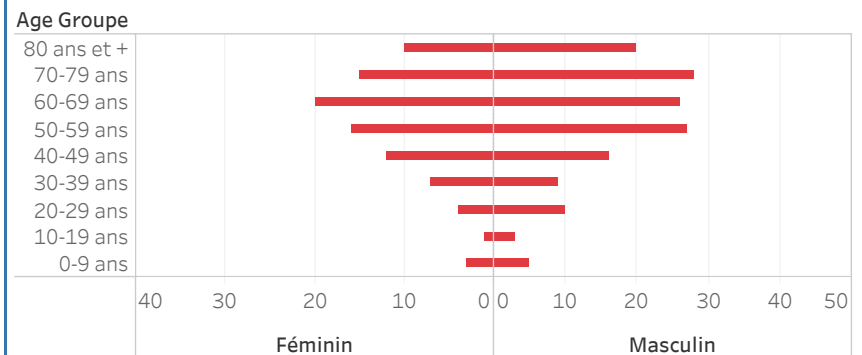
Tab.3: Distribution des cas et décès de COVID-19 par groupe d'age au 13 novembre 2020, Haiti

Age Groupe	Cas Confirmés	Décès Cumulés	Taux de létalité
0-9 ans	247	8	3.24%
10-19 ans	363	4	1.10%
20-29 ans	1,863	14	0.75%
30-39 ans	2,673	16	0.60%
40-49 ans	1,652	28	1.69%
50-59 ans	1,058	43	4.06%
60-69 ans	736	46	6.25%
70-79 ans	415	43	10.36%
80 ans et +	181	30	16.57%
Grand Total	9,188	232	2.53%

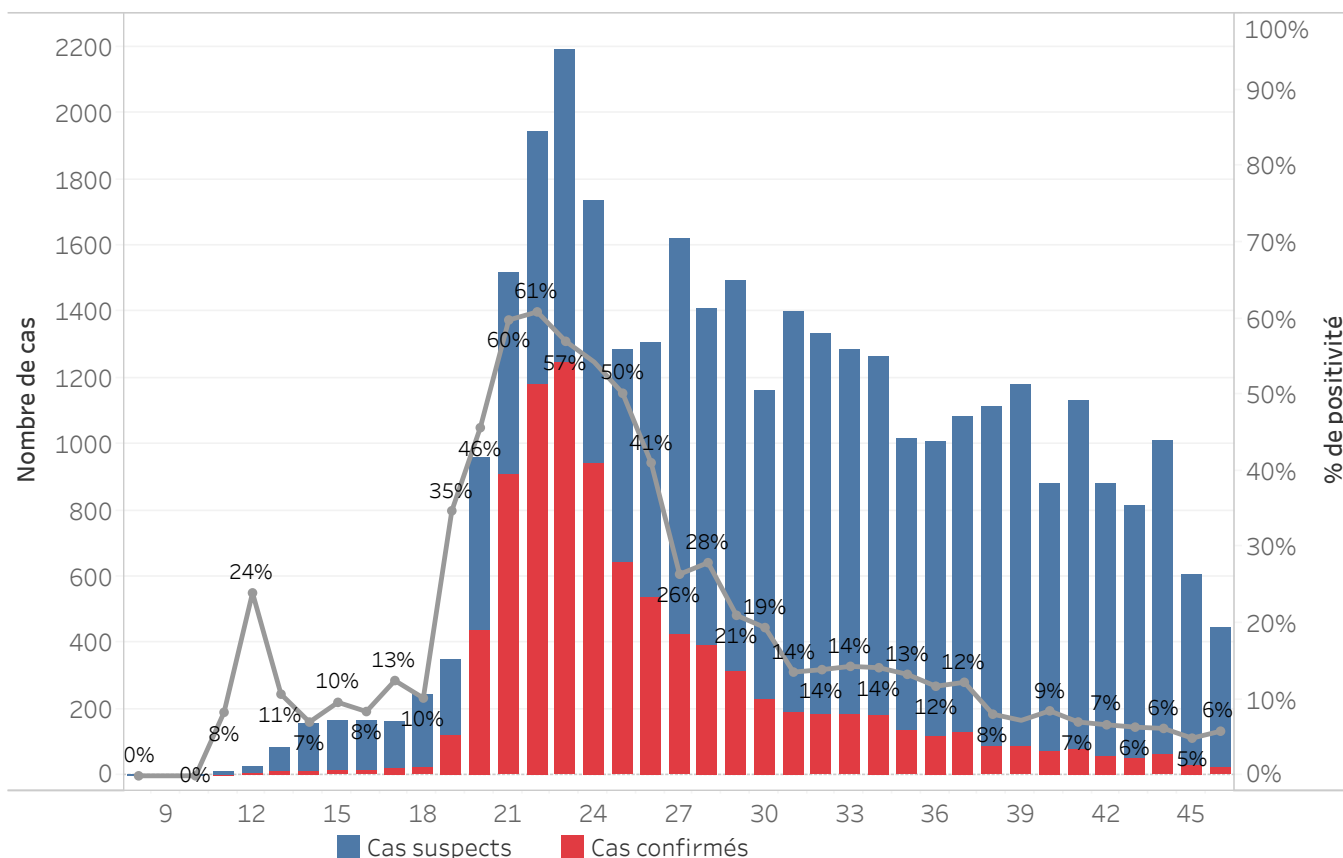
Graphique 2: Distribution des cas confirmés par groupe d'age et sexe au 13 novembre 2020, Haiti



Graphique 3: Distribution des décès par groupe d'age et sexe au 13 novembre 2020, Haiti



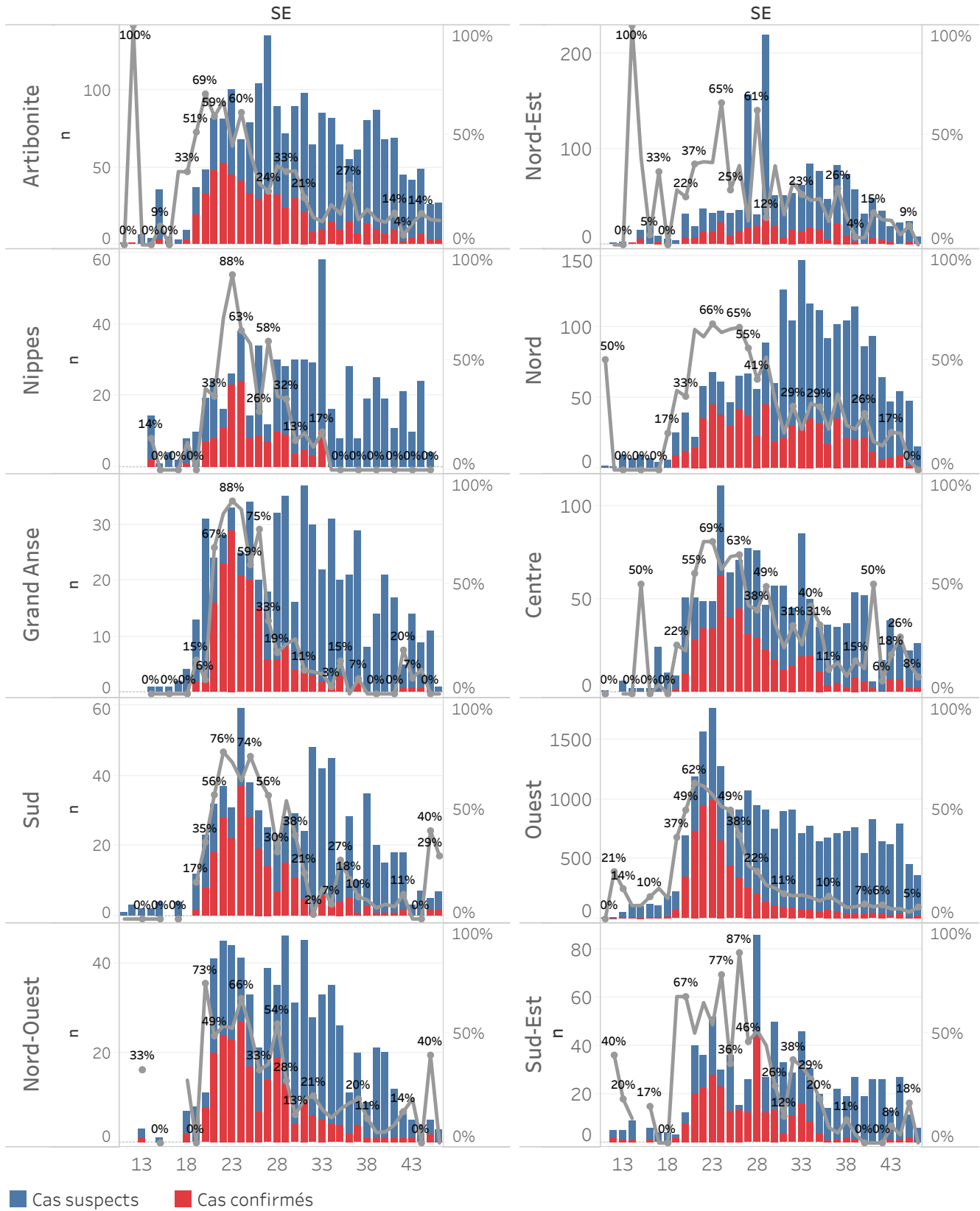
Graphique.4: Cas de COVID-19 par Semaine Epidémiologique, Haiti, 2020



Bilan des activités de la surveillance épidémiologique	
Activités de surveillance	Période
	31 janv au 12 nov 2020
Nombre de voyageurs dépistés dans les aéroports (Toussaint L. et Cap-Haitien)	222,313
Nombre de voyageurs enregistrés après triage dans les Aéroports (Toussaint L. et Cap-Haitien)	140,326
Nombre de voyageurs enregistrés après triage à la frontière de Malpasse, Ouanaminthe, Anse à Pitre et Belladeres	121,224
Nombre de voyageurs dépistés dans les ports	66,226
Nombre de personnes placées en quarantaine institutionnelle	43
Nombre de personnes placées en quarantaine domiciliaire	325
Nombre de personnes placées en isolement	1,155
Nombre d'appels reçus de la population	50,111
Autres Activités	Période
	31 janv au 13 nov 2020
Nombre d'alertes reçues	34,648
Nombre de cas suspects de COVID-19 notifiés	34,480
Nombre de cas suspects de COVID-19 investigués	34,480
Nombre de cas suspects testés	34,466
Nombre de cas positifs de COVID-19	9,188
Nombre de cas récupérés	7,801
Nombre de décès dus au COVID-19	232

Source: MSPP/DFI R

Graphique 5: Cas de COVID-19 par Département par SE, 2020



DEFINITIONS

Cas suspect de COVID-19

Toute personne présentant une fièvre supérieure ou égale à 38 degrés Celsius, ou un antécédent récent de fièvre (dans les 14 derniers jours), accompagnée ou pas de toux avec ou sans difficultés respiratoires, de courbatures, de céphalée inexpliquée.

Ou

Toute personne présentant une altération subite du goût (dysguesie ou agueusie) ou de l'odorat (hyposmie ou anosmie) sans rhinite associée.

Ou

Toute personne chez qui un clinicien (Médecin ou infirmière) suspecte la COVID-19.

Chez les enfants : Tous les signes ci-haut cités et/ou altération de l'état général, diarrhée ou fièvre isolée surtout chez l'enfant de moins de 3 mois.

Cas confirmé de COVID-19

Tout cas suspect de COVID-19 pour lequel un test détecte la présence d'acides nucléiques du SRAS-CoV-2) indépendamment des signes et symptômes.

NB : Tout Cas confirmé de COVID-19 doit être placé en isolement soit institutionnel ou domiciliaire. Le guide relatif à l'isolement est disponible dans le protocole de prise en charge du MSPP.

Cas récupéré ou déclaré rétabli de COVID-19

Un cas de COVID-19 est déclaré « récupéré » ou « rétabli » dans les situations suivantes :

1. Personnes symptomatiques (malades) testées positives : au moins 10 jours depuis la disparition des signes de maladie avec ou sans un nouveau test négatif (reprise du test si possible).

Ou

2. Personnes asymptomatiques (non malades) testées positives : 10 jours sans apparition de signe de maladie avec ou sans un nouveau test négatif (reprise du test si possible).

Décès du à la COVID-19

Décès survenant chez un cas confirmé (par test ou par lien épidémiologique) ou par confirmation post mortem en l'absence de toute autre cause évidente de décès sans lien avec la maladie COVID-19.