

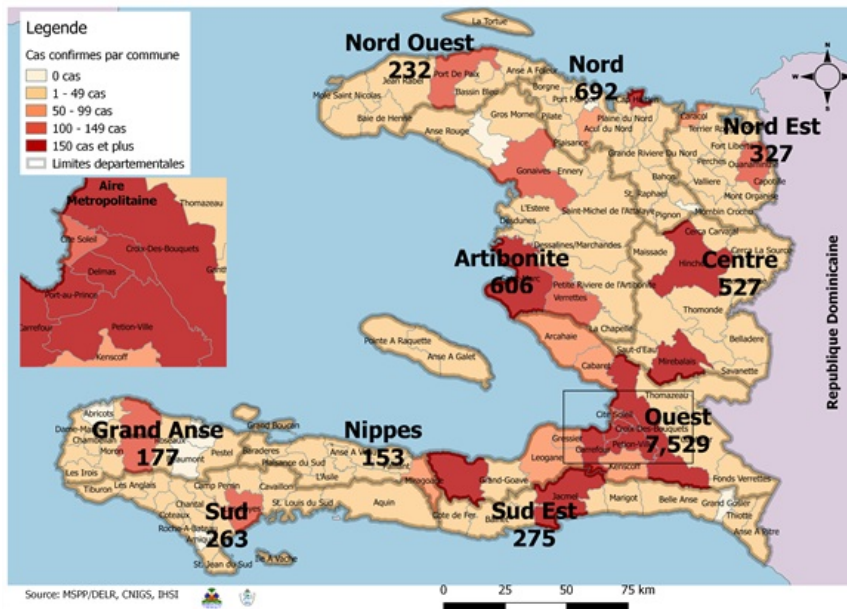
Numéro: 323

14/1/2021

6h00 pm

Surveillance de la COVID-19, Haïti, 2020-2021

Cas confirmés de COVID-19 par Département et Commune  
du 19/03/2020 au 14/01/2021



Au niveau mondial  
au 14 Janvier 2021:

**91,816,091** cas confirmés, dont **1,986,871** décès ont été enregistrés, soit une létalité de 2.16%  
Source: OMS

En Haïti:

- 45,927 cas suspects (266 nouveaux)
- 10,781 cas confirmés (100 nouveaux)
- 240 décès (2 nouveaux)
- 8,920 (82.7%) cas récupérés
- Létalité: 2.23%
- De ces 10,781 cas confirmés, 43.2% sont de sexe féminin et 56.8% de sexe masculin

Tab.1: Cas confirmés et décès de COVID-19 par département  
du 19 mars au 14 Janvier 2021, Haïti

Département	Cas Cumulés.	Nouveaux cas (24h)	Décès Cumulés	Nouveaux décès (24h)	Taux de positivité	Taux de létalité
Ouest	7,529	95	103	2	22.9%	1.37%
Nord	692	2	34	0	25.0%	4.91%
Artibonite	606	1	39	0	25.4%	6.44%
Centre	527	0	13	0	31.2%	2.47%
Nord-Est	327	0	6	0	16.2%	1.83%
Sud-Est	275	0	9	0	28.8%	3.27%
Sud	263	1	6	0	28.4%	2.28%
Nord-Ouest	232	1	12	0	27.9%	5.17%
Grand Anse	177	0	13	0	25.9%	7.34%
Nippes	153	0	5	0	22.2%	3.27%
<b>Grand Total</b>	<b>10,781</b>	<b>100</b>	<b>240</b>	<b>2</b>	<b>23.5%</b>	<b>2.23%</b>

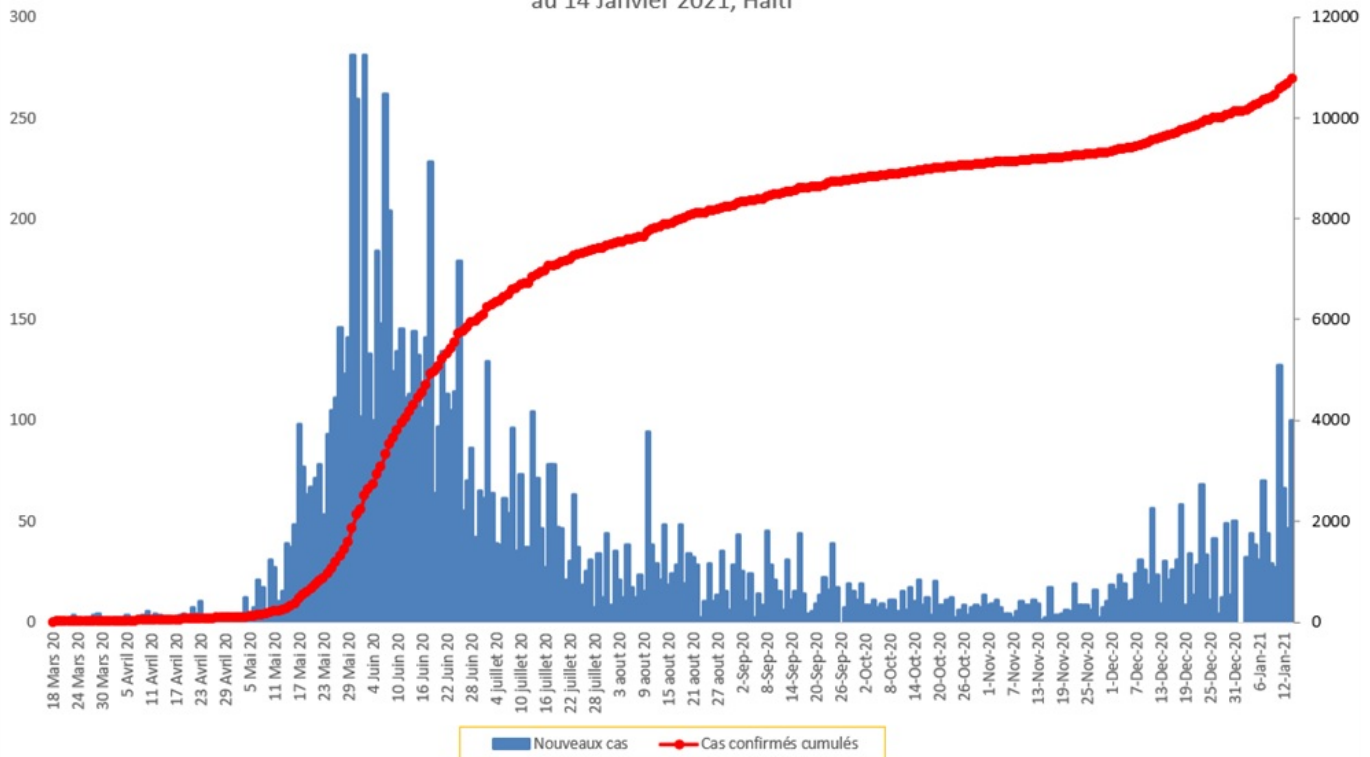
*N-B. Les informations contenues dans ce rapport sont actualisées de manière quotidienne. Les données et analyses peuvent être modifiées après la classification finale des cas.*

**Tab.2: Distribution des cas confirmés de COVID-19 par Commune, Haiti, 2020 chez les cas suspects**

Département	Communes	Cas confirmés	Département	Communes	Cas confirmés
<b>Artibonite</b>	Saint Marc	202	<b>Nord-Est</b>	Ouanaminthe	118
	Verrettes	143		Caracol	50
	Gonaives	135		Fort Liberté	44
	Gros Morne	23		Trou du Nord	40
	Petite Riviere de l'Artibonite	22		Mombin Crochu	22
	Marchand Dessalines	20		Terrier Rouge	16
	Saint Michel	19		Mont Organisé	11
	L'Estère	13		Perches	6
	Marmelade	7		Sainte Suzanne	5
	Desdunes	7		Ferrier	5
	Ennery	6		Carice	5
	Grande Saline	3		Capotille	4
	St Marc	2		Vallières	1
	La chapelle	2		Total	<b>327</b>
	Anse Rouge	2		<b>Nord-Ouest</b>	Port de Paix
Total	<b>606</b>	Saint Louis du Nord	28		
<b>Centre</b>	Mirebalais	183	Bombardopolis		17
	Hinche	181	Jean Rabel		15
	Lascahobas	35	Mole Saint Nicolas		13
	Boucan Carré	35	La Tortue		8
	Belladere	25	Bassin Bleu		8
	Thomonde	16	Chansolme		4
	Saut-d'Eau	16	Baie de Henne	2	
	Savanette	14	Anse-a-Foleur	2	
	Cerca la Source	7	Total	<b>232</b>	
	Maissade	6	<b>Ouest</b>	Delmas	1,813
	Cerca Cavajal	5		Pétion Ville	1,499
	Thomassique	4		Port au Prince	1,336
	Total	<b>527</b>		Tabarre	838
	<b>Grand Anse</b>	Jeremie		144	Croix des Bouquets
Anse d'hainault		16		Carrefour	505
Chambellan		7		Petit Goave	158
Dame Marie		3		Cité Soleil	111
Pestel		2		Léogane	91
Irois		2		Cabaret	89
Roseaux		1		Kenskoff	79
Moron		1		Arcahaie	64
Bonbon		1		Gressier	54
Total		<b>177</b>		Anse a Galet	42
<b>Nippes</b>	Miragoane	72		Ganthier	40
	Fond des Nègres	20		Cornillon	18
	Baradères	13		Grand Goave	17
	Plaisance du Sud	10	Thomazeau	15	
	Anse-a-Veau	10	Fonds-Verrettes	10	
	L'Asile	8	Pointe à Raquette	4	
	Petit Trou de Nippes	7	Total	<b>7,529</b>	
	Petite Riviere des Nippes	6	<b>Sud</b>	Cayes	139
	Paillant	4		Aquin	38
	Arnaud	2		Saint Louis du Sud	12
	Grand Boucan	1		Torbeck	10
Total	<b>153</b>	Les Anglais		10	
<b>Nord</b>	Cap Haitien	403		Port-à-Piment	9
	Limbé	56		Port Salut	9
	Milot	28		Camp-Perrin	8
	Pignon	26		Tiburon	6
	Plaisance du Nord	23		Chardonnières	6
	Plaine du Nord	23		Coteaux	5
	Port Margot	20		Cavillon	3
	Borgne	20		St Jean du Sud	2
	Pilate	19		Ile-a-Vache	2
	Grande Riviere du Nord	19	Chantal	2	
	Quartier Morin	16	Roche à Bateau	1	
	Limonade	12	Maniche	1	
	Acul du Nord	12	Total	<b>263</b>	
	Dondon	6	<b>Sud-Est</b>	Jacmel	204
	Saint Raphael	4		Bainet	16
	Bahon	3		Cote de Fer	14
	Ranquitte	2		Thiotte	10
	Total	<b>692</b>		Marigot	9
				Anse a Pitres	9
				La Vallée de Jacmel	7
		Belle Anse		4	
		Cayes-Jacmel		2	
		Total		<b>275</b>	

*N-B. Les informations contenues dans ce rapport sont actualisées de manière quotidienne. Les données et analyses peuvent être modifiées après la classification finale des cas.*

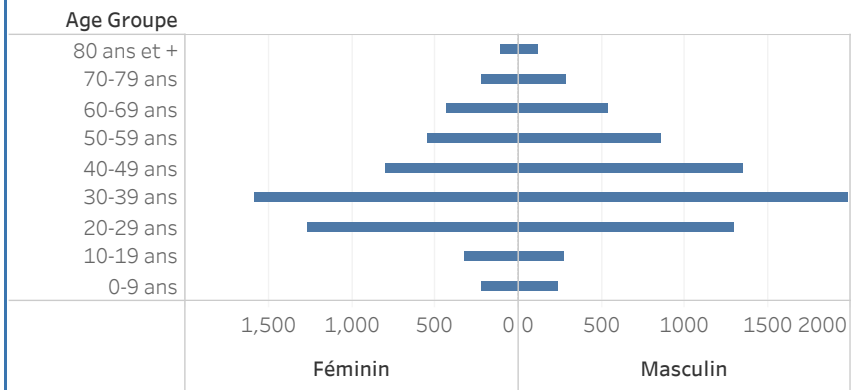
Graphique.1 Evolution quotidienne des cas confirmés de COVID-19 au 14 Janvier 2021, Haiti



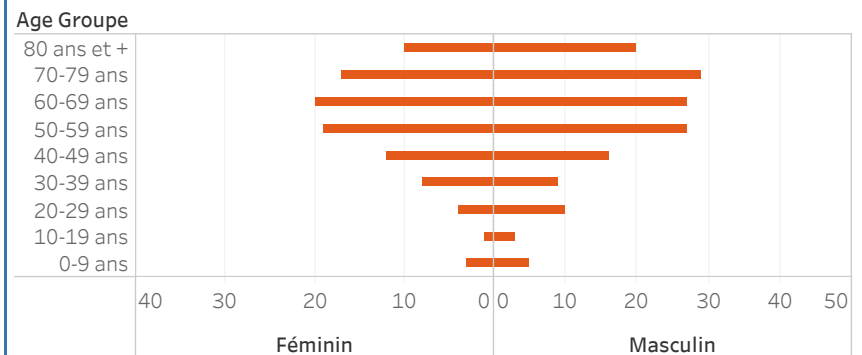
Tab.3: Distribution des cas et décès de COVID-19 par groupe d'age au 14 janvier 2021, Haiti

Age Groupe	Cas Confirmés	Décès Cumulés	Taux de létalité
0-9 ans	303	8	2.64%
10-19 ans	474	4	0.84%
20-29 ans	2,212	14	0.63%
30-39 ans	3,091	17	0.55%
40-49 ans	1,926	28	1.45%
50-59 ans	1,243	46	3.70%
60-69 ans	862	47	5.45%
70-79 ans	467	46	9.85%
80 ans et +	203	30	14.78%
<b>Grand Total</b>	<b>10,781</b>	<b>240</b>	<b>2.23%</b>

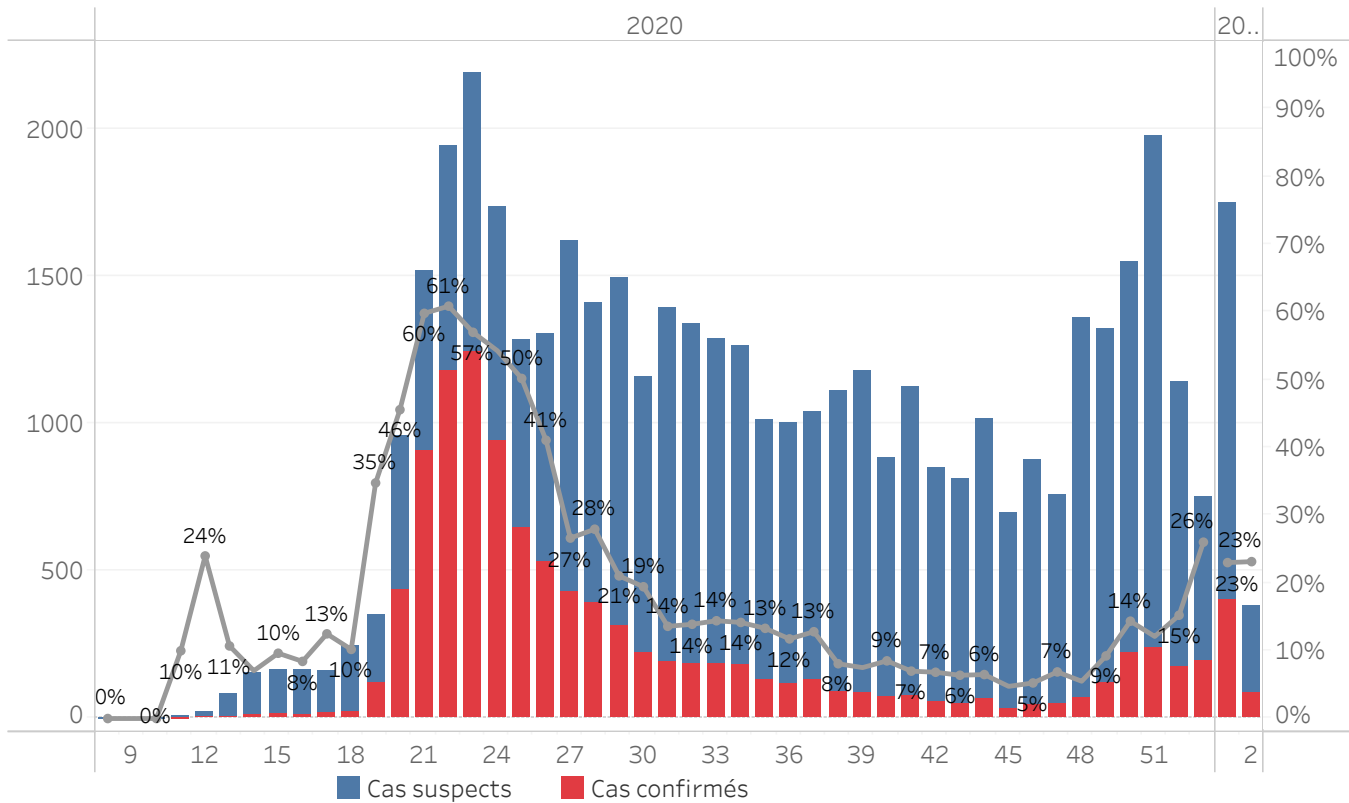
Graphique 2: Distribution des cas confirmés par groupe d'age et sexe au 14 janvier 2021, Haiti



Graphique 3: Distribution des décès par groupe d'age et sexe au 14 janvier 2021, Haiti



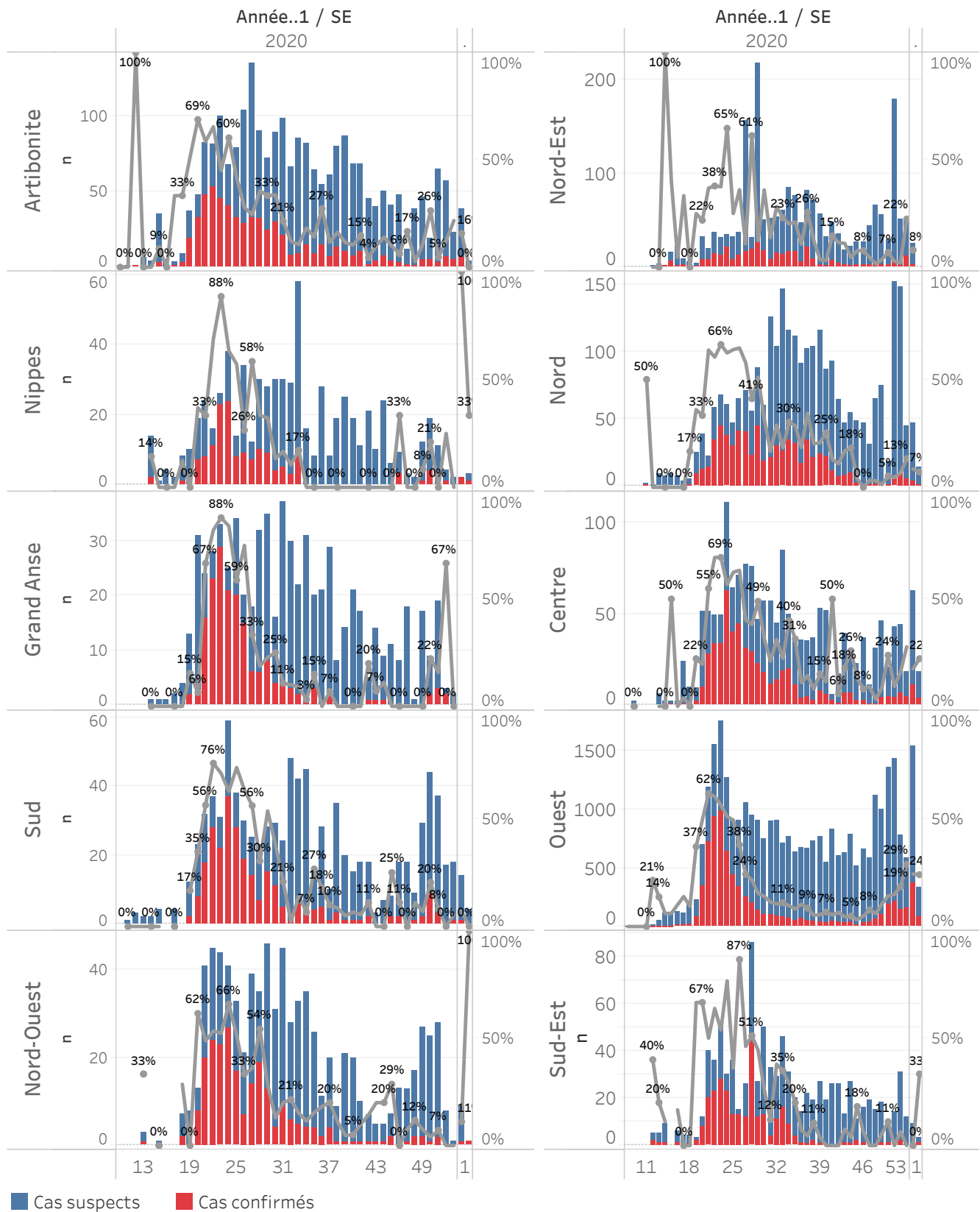
**Graphique.4: Cas de COVID-19 par Semaine Epidémiologique, Haiti, 2020-2021**



<b>Bilan des activités de la surveillance épidémiologique</b>	
<b>Activités de surveillance</b>	<b>Période</b>
Nombre de voyageurs dépistés dans les aéroports ( Toussaint L. et Cap-Haitien)	310,024
Nombre de voyageurs enregistrés après triage dans les Aéroports ( Toussaint L. et Cap-Haitien)	228,037
Nombre de voyageurs enregistrés après triage à la frontière de Malpasse, Ouanaminthe, Anse à Pitre et Belladeres	136,201
Nombre de voyageurs dépistés dans les ports	66,226
Nombre de personnes placées en quarantaine institutionnelle	61
Nombre de personnes placées en quarantaine domiciliaire	927
Nombre de personnes placées en isolement	1,620
Nombre d'appels reçus de la population	50,111
<b>Autres Activités</b>	<b>Période</b>
	<b>31 janv au 14 janv 2021</b>
Nombre d'alertes recues	46,194
Nombre de cas suspects de COVID-19 notifiés	45,927
Nombre de cas suspects de COVID-19 investigués	45,927
Nombre de cas suspects testés	45,894
Nombre de cas positifs de COVID-19	10,781
Nombre de cas récupérés	8,920
Nombre de décès dus à la COVID-19	240

Source: MSPP/DFI R

Graphique 5: Cas de COVID-19 par Département par SE, 2020-2021, Haïti



## DEFINITIONS

### **Cas suspect de COVID-19**

Toute personne présentant une fièvre supérieure ou égale à 38 degrés Celsius, ou un antécédent récent de fièvre (dans les 14 derniers jours), accompagnée ou pas de toux avec ou sans difficultés respiratoires, de courbatures, de céphalée inexpliquée.

Ou

Toute personne présentant une altération subite du goût (dysguesie ou agueusie) ou de l'odorat (hyposmie ou anosmie) sans rhinite associée.

Ou

Toute personne chez qui un clinicien (Médecin ou infirmière) suspecte la COVID-19.

**Chez les enfants** : Tous les signes ci-haut cités et/ou altération de l'état général, diarrhée ou fièvre isolée surtout chez l'enfant de moins de 3 mois.

### **Cas confirmé de COVID-19**

Tout cas suspect de COVID-19 pour lequel un test détecte la présence d'acides nucléiques du SRAS-CoV-2) indépendamment des signes et symptômes.

**NB** : Tout Cas confirmé de COVID-19 doit être placé en isolement soit institutionnel ou domiciliaire. Le guide relatif à l'isolement est disponible dans le protocole de prise en charge du MSPP.

### **Cas récupéré ou déclaré rétabli de COVID-19**

Un cas de COVID-19 est déclaré « récupéré » ou « rétabli » dans les situations suivantes :

1. Personnes symptomatiques (malades) testées positives : au moins 10 jours depuis la disparition des signes de maladie avec ou sans un nouveau test négatif (reprise du test si possible).

Ou

2. Personnes asymptomatiques (non malades) testées positives : 10 jours sans apparition de signe de maladie avec ou sans un nouveau test négatif (reprise du test si possible).

### **Décès du à la COVID-19**

Décès survenant chez un cas confirmé (par test ou par lien épidémiologique) ou par confirmation post mortem en l'absence de toute autre cause évidente de décès sans lien avec la maladie COVID-19.