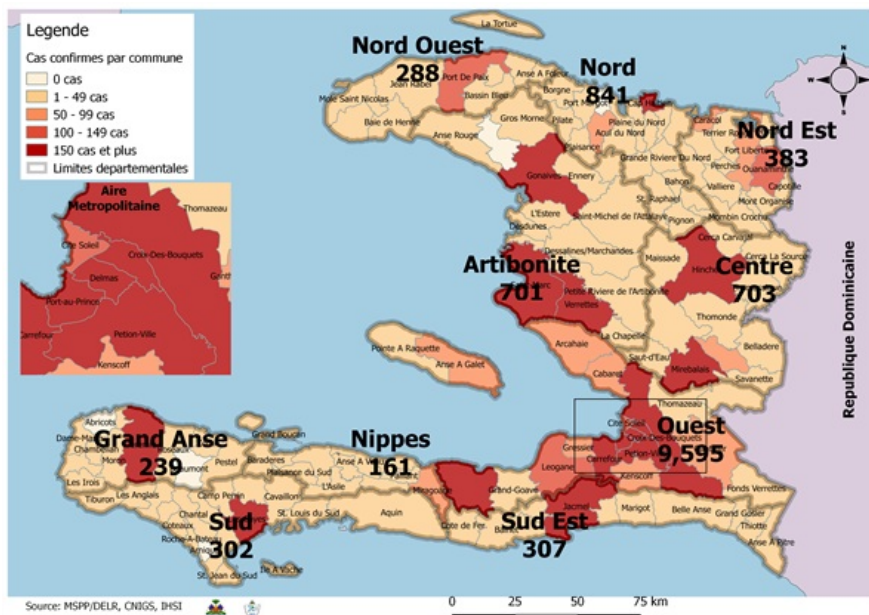


Surveillance de la COVID-19, Haïti, 2020-2021

Cas confirmés de COVID-19 par Département et Commune  
du 19/03/2020 au 14/05/2021



Au niveau mondial  
au 14 mai 2021:

**161,513,458** cas confirmés, dont  
**3,352,109** décès ont été enregistrés, soit  
une létalité de **2.1%**

Source: OMS

En Haïti:

- 67,019 tests réalisés (329 nouveaux)
- 13,520 cas confirmés (60 nouveaux)
- 274 décès (3 nouveaux)
- 12,437 (92%) cas récupérés
- Létalité: 2.03%
- 1955 cas hospitalisés (6 nouveaux)
- De ces 13,520 cas confirmés, 44.3% sont de sexe féminin et 55.7% de sexe masculin

Tab.1: Cas confirmés et décès de COVID-19 par département  
du 19 mars 2020 au 12 mai 2021, Haïti

Département	Cas Cumulés.	Nouveaux cas (24h)	Décès Cumulés	Nouveaux décès (24h)	Taux de positivité	Taux de létalité
Ouest	9,595	45	127	3	20.2%	1.32%
Nord	841	7	38	0	22.6%	4.52%
Centre	703	4	18	0	25.0%	2.56%
Artibonite	701	3	39	0	22.0%	5.56%
Nord-Est	383	0	6	0	11.1%	1.57%
Sud-Est	307	0	9	0	26.7%	2.93%
Sud	302	1	6	0	22.7%	1.99%
Nord-Ouest	288	0	13	0	24.2%	4.51%
Grand Anse	239	0	13	0	19.5%	5.44%
Nippes	161	0	5	0	19.0%	3.11%
Grand Total	13,520	60	274	3	20.3%	2.03%

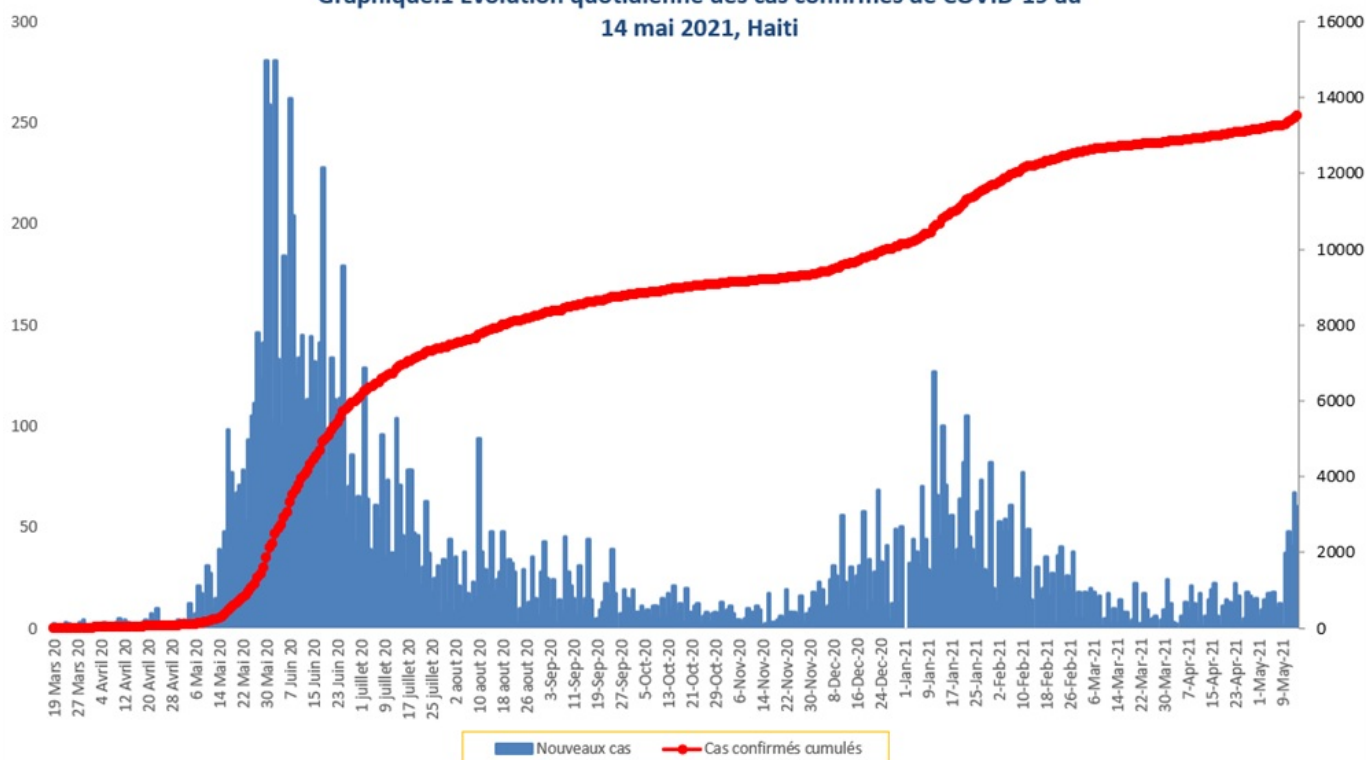
*N-B. Les informations contenues dans ce rapport sont actualisées de manière quotidienne. Les données et analyses peuvent être modifiées après la classification finale des cas.*

**Tab.2: Distribution des cas confirmés de COVID-19 par Commune, Haiti, 2020 chez les cas suspects**

Département	Communes	Cas confirmés	Département	Communes	Cas confirmés	
<b>Artibonite</b>	Saint Marc	248	<b>Nord-Est</b>	Ouanaminthe	129	
	Verrettes	156		Fort Liberté	62	
	Gonaïves	154		Caracol	54	
	Gros Morne	27		Trou du Nord	45	
	Saint Michel	24		Mombin Crochu	31	
	Petite Riviere de l'Artibonite	23		Terrier Rouge	16	
	Marchand Dessalines	22		Mont Organisé	16	
	L'Estère	17		Perches	6	
	Desdunes	8		Ferrier	6	
	Marmelade	7		Carice	6	
	Ennery	7		Capotille	6	
	La chapelle	3		Sainte Suzanne	5	
	Grande Saline	3		Vallières	1	
	Anse Rouge	2		Total	<b>383</b>	
	Total	<b>701</b>		<b>Nord-Ouest</b>	Port de Paix	166
	<b>Centre</b>	Mirebalais			241	Saint Louis du Nord
Hinche		213	La Tortue		25	
Lascahobas		61	Bombardopolis		20	
Boucan Carré		50	Jean Rabel		17	
Belladere		29	Mole Saint Nicolas		13	
Thomonde		24	Bassin Bleu		8	
Saut-d'Eau		23	Chansolme		4	
Cerca la source		22	Baie de Henne	2		
Savanette		17	Anse-a-Foleur	2		
Thomassique		11	Total	<b>288</b>		
Maissade		7	<b>Ouest</b>	Delmas	2,393	
Cerca Cavajal		5		Pétion ville	1,980	
Total		<b>703</b>		Port au Prince	1,621	
<b>Grand Anse</b>		Jeremie		196	Tabarre	1,096
	Anse d'hainault	16		Croix des Bouquets	944	
	Chambellan	7		Carrefour	618	
	Corail	6		Petit Goave	161	
	Pestel	4		Cité Soleil	139	
	Dame Marie	3		Léogane	120	
	Moron	2		Kenskoff	97	
	Irois	2		Cabaret	94	
	Bonbon	2		Arcahaie	78	
	Roseaux	1		Gressier	70	
	Total	<b>239</b>		Ganthier	55	
<b>Nippes</b>	Miragoane	76		Anse a Galet	53	
	Fond des Nègres	22		Grand Goave	21	
	Baradères	13	Cornillon	21		
	Plaisance du Sud	10	Thomazeau	16		
	L'Asile	10	Fond-Verrettes	10		
	Anse-a-Veau	10	Pointe à Raquette	8		
	Petit Trou de Nippes	7	Total	<b>9,595</b>		
	Petite Riviere des Nippes	6	<b>Sud</b>	Cayes	155	
	Paillant	4		Aquin	48	
	Arnaud	2		Port-à-Piment	13	
Grand Boucan	1	Les Anglais		13		
Total	<b>161</b>	Saint Louis du Sud		12		
<b>Nord</b>	Cap Haitien	505		Torbeck	10	
	Limbé	57		Port Salut	10	
	Pignon	39		Coteaux	8	
	Milot	39		Camp-Perrin	8	
	Plaine du Nord	27		Tiburon	6	
	Plaisance du Nord	25		Chardonnières	6	
	Grande Riviere du Nord	22		Chantal	4	
	Borgne	21		Cavaillon	3	
	Quartier Morin	20		St Jean du Sud	2	
	Port Margot	20	Ile-a-Vache	2		
	Pilate	19	Roche à Bateau	1		
	Acul du Nord	16	Maniche	1		
	Limonade	14	Total	<b>302</b>		
	Dondon	6	<b>Sud-Est</b>	Jacmel	220	
	Saint Raphael	4		Anse à Pitres	18	
	Ranquitte	3		Bainet	16	
	Bahon	3		Cote de Fer	14	
	La Victoire	1		Thiotte	11	
	Total	<b>841</b>		Marigot	11	
		La Vallée de Jacmel		7		
		Belle Anse		5		
		Cayes-Jacmel		3		
		Grand Gosier		2		
		Total	<b>307</b>			

*N-B. Les informations contenues dans ce rapport sont actualisées de manière quotidienne. Les données et analyses peuvent être modifiées après la classification finale des cas.*

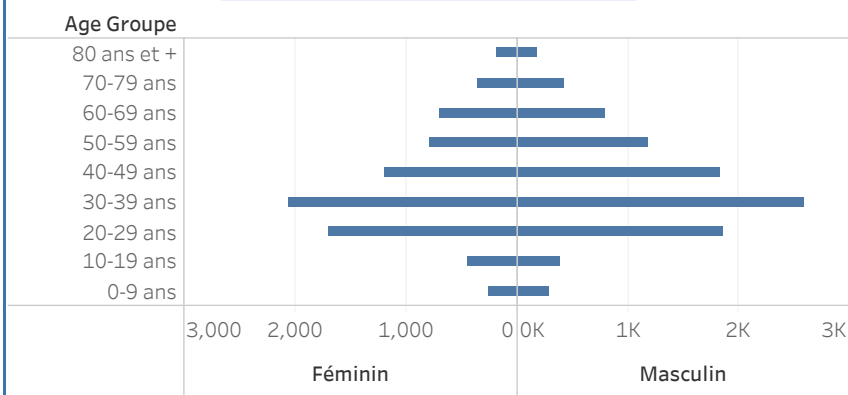
**Graphique.1 Evolution quotidienne des cas confirmés de COVID-19 au 14 mai 2021, Haiti**



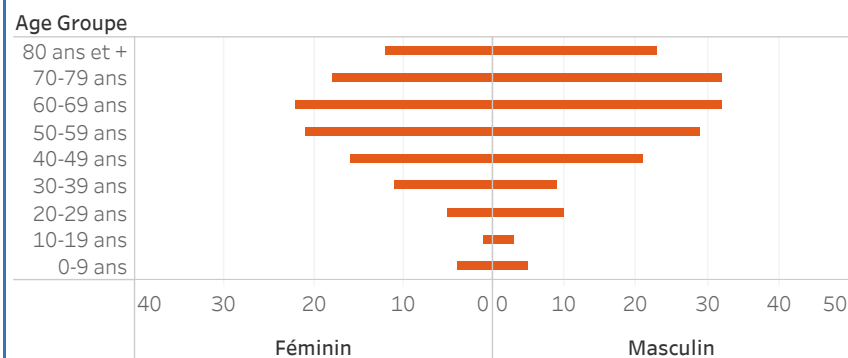
**Tab.3: Distribution des cas et décès de COVID-19 par groupe d'age du 19 mars 2020 au 14 mai 2021, Haiti**

Age Groupe	Cas Confirmés	Décès Cumulés	Taux de létalité
0-9 ans	341	9	2.64%
10-19 ans	600	4	0.67%
20-29 ans	2,605	15	0.58%
30-39 ans	3,752	20	0.53%
40-49 ans	2,494	37	1.48%
50-59 ans	1,634	50	3.06%
60-69 ans	1,186	54	4.55%
70-79 ans	625	50	8.00%
80 ans et +	283	35	12.37%
<b>Grand Total</b>	<b>13,520</b>	<b>274</b>	<b>2.03%</b>

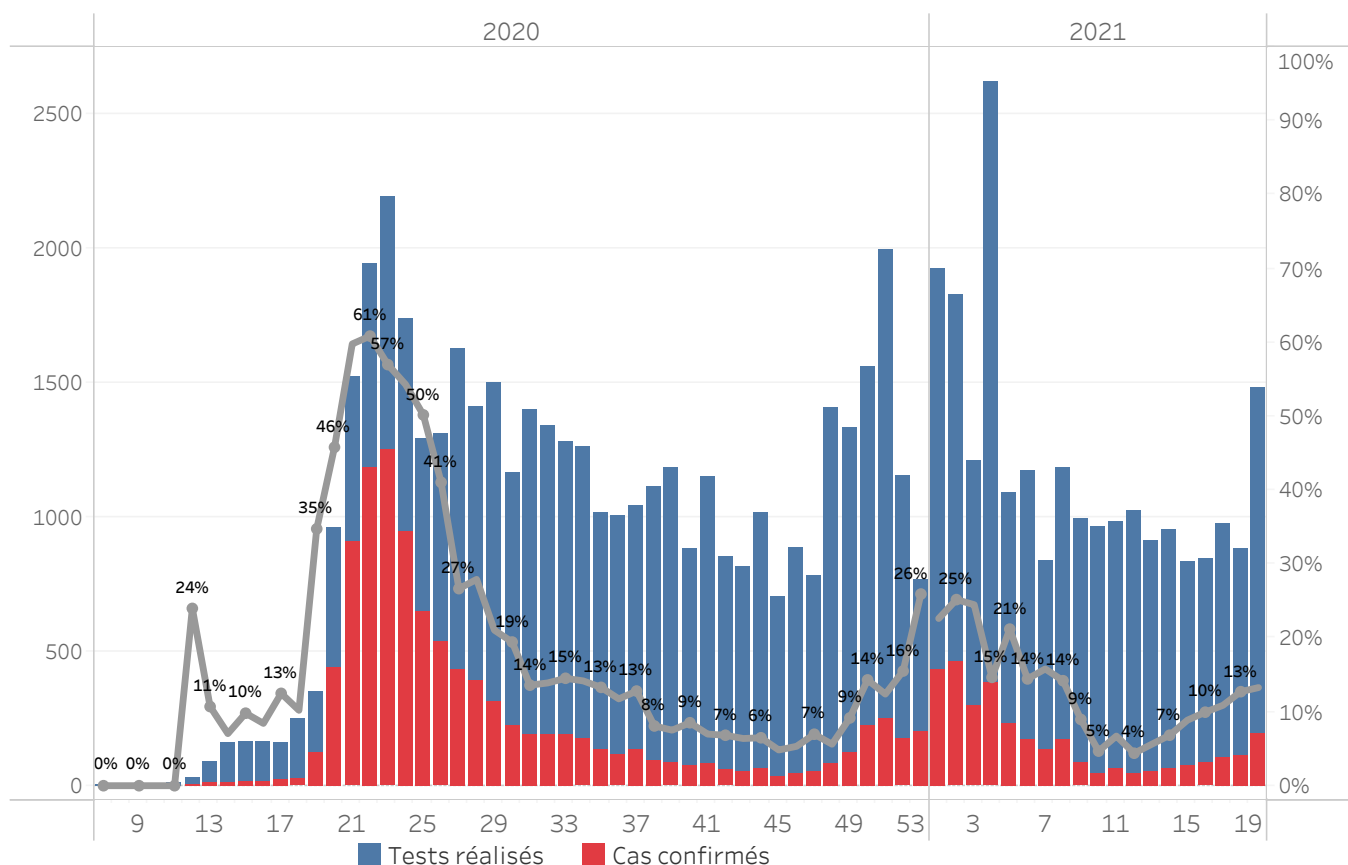
**Graphique 2: Distribution des cas confirmés par groupe d'age et sexe du 19 mars 2020 au 14 mai 2021, Haiti**



**Graphique 3: Distribution des décès par groupe d'age et sexe du 19 mars 2020 au 14 mai 2021, Haiti**



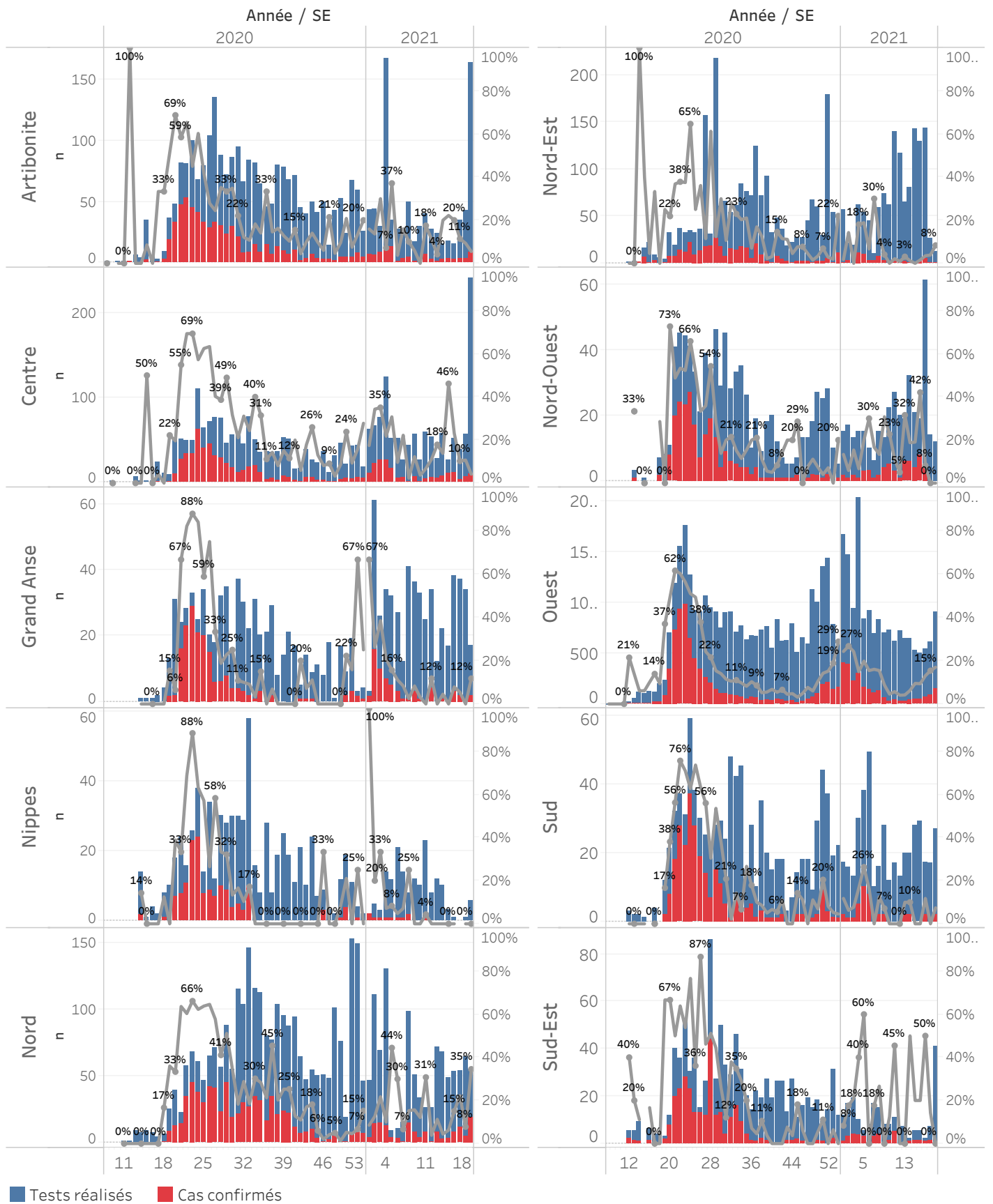
Graphique.4: Cas de COVID-19 par Semaine Epidémiologique, Haiti, 2020



Bilan des activités de la surveillance épidémiologique	
Activités de surveillance	Période
	31 janv 2020 au 13 mai 2021
Nombre de voyageurs dépistés dans les aéroports ( Toussaint L. et Cap-Haitien)	400,564
Nombre de voyageurs enregistrés après triage dans les Aéroports ( Toussaint L. et Cap-Haitien)	318,559
Nombre de voyageurs enregistrés après triage à la frontière de Malpasse, Ouanaminthe, Anse à Pitre et Belladeres	168,697
Nombre de voyageurs dépistés dans les ports	66,234
Nombre de personnes placées en quarantaine institutionnelle	256
Nombre de personnes placées en quarantaine domiciliaire	1,176
Nombre de personnes placées en isolement	809
Nombre d'appels reçus de la population	50,111
Autres Activités	Période
	31 janv 2020 au 14 mai 2021
Nombre d'alertes recues	64,104
Nombre de tests réalisés	67,019
Total cas positifs de COVID-19	13,520
Nombre de cas positifs de COVID-19 (PCR)	13,390
Nombre de cas positifs de COVID-19 (TDR-ag)	130
Nombre de cas récupérés	12,437
Nombre de décès dus à la COVID-19	274
Nombre de cas positifs de COVID-19 hospitalisés	1955

Source: MSPP/DELR

Graphique 5: Cas de COVID-19 par Département par SE, 2020-2021, Haiti



### **Cas suspect de COVID-19**

Toute personne répondant aux critères cliniques et/ou épidémiologiques OU laboratoire

#### **A- Critères cliniques**

Toute personne présentant une fièvre supérieure ou égale à 38 degrés Celsius, ou un antécédent récent de fièvre (dans les 14 derniers jours), accompagnée ou pas de toux avec ou sans difficultés respiratoires, de courbatures, de céphalée inexpliquée.

Ou

Toute personne présentant une altération subite du goût (dysgueusie ou agueusie) ou de l'odorat (hyposmie ou anosmie) sans rhinite associée

Ou

Toute personne chez qui un clinicien (Médecin ou Infirmière) suspecte la COVID-19.

**Chez les enfants** : Tous les signes ci-haut cités et/ou altération de l'état général, diarrhée ou fièvre isolée surtout chez l'enfant de moins de 3 mois.

#### **B- Critères épidémiologiques**

Toute personne en provenance d'une zone à risque de COVID-19 et/ou ayant un lien avec un cas confirmé

#### **C- Critères de laboratoire**

Toute personne asymptomatique ne répondant pas aux critères épidémiologiques avec un test de diagnostic rapide de détection des antigènes (TRA) du SARS-CoV-2 positif

### **Cas confirmé de COVID-19**

Toute personne avec un Test d'Amplification d'Acide Nucléique (TAAN) **positif** (Rt-PCR)

Ou

Toute personne symptomatique avec un test de diagnostic rapide de détection des antigènes (TDR-Ag) du SARS-CoV-2 positif

Ou

Toute personne asymptomatique répondant aux critères épidémiologiques avec un test de diagnostic rapide de détection des antigènes (TDR-Ag/TRA) du SARS-CoV-2 positif

**N-B : Seuls les Tests de Diagnostics Rapides Antigéniques validés par l'OMS et autorisés par le Laboratoire National de Santé Public (LNSP) sont acceptés dans le cadre de la surveillance et de la prise en charge de la COVID-19**

### **Cas récupéré ou déclaré rétabli de COVID-19**

Un cas de COVID-19 est déclaré « récupéré » ou « rétabli » dans les situations suivantes :

1. Personnes symptomatiques (malades) testées positives : au moins 10 jours depuis la disparition des signes de maladie avec ou sans un nouveau test négatif (reprise du test si possible).
- Ou
2. Personnes asymptomatiques (non malades) testées positives : 10 jours sans apparition de signe de maladie avec ou sans un nouveau test négatif (reprise du test si possible).

### **Décès du à la COVID-19**

Décès survenant chez un cas confirmé (par TAAN ou TDR-ag) ou par confirmation post mortem de COVID-19, sauf s'il existe une autre cause de décès claire qui ne peut pas être liée à la maladie de COVID-19 (par exemple, un traumatisme).