

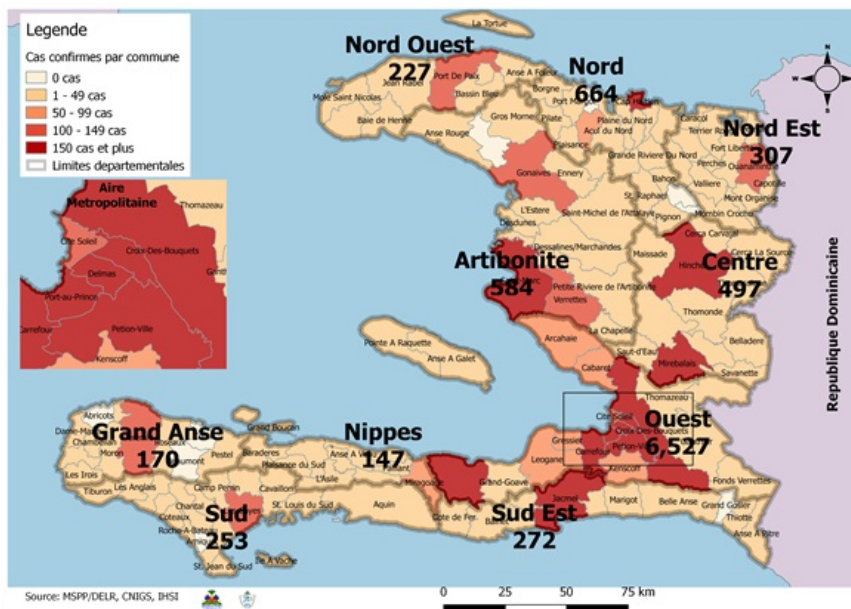
Numéro: 295

15/12/2020

6h00 pm

Surveillance de la COVID-19, Haïti, 2020

Cas confirmés de COVID-19 par Département et Commune  
du 19/03/2020 au 15/12/2020



Au niveau mondial  
au 15 Décembre 2020:

72,196,732 cas confirmés, dont 1,630,521  
décès ont été enregistrés, soit une létalité  
de 2.26%

Source: OMS

En Haïti:

-39,597 cas suspects (318 nouveaux)  
- 9,648 cas confirmés (21 nouveaux)  
- 234 décès (0 nouveau)  
- 8,321 (86.2%) cas récupérés  
Létalité: 2.43%

- De ces 9,648 cas confirmés, 42.4% sont  
de sexe féminin et 57.6% de sexe masculin

Tab.1: Cas confirmés et décès de COVID-19 par département  
du 19 mars au 15 décembre 2020, Haïti

Département	Cas Cumulés.	Nouveaux cas (24h)	Décès Cumulés	Nouveaux décès (24h)	Taux de positivité	Taux de létalité
Ouest	6,527	20	99	0	23.2%	1.52%
Nord	664	0	34	0	28.4%	5.12%
Artibonite	584	0	38	0	26.6%	6.51%
Centre	497	1	12	0	33.0%	2.41%
Nord-Est	307	0	6	0	18.3%	1.95%
Sud-Est	272	0	9	0	31.1%	3.31%
Sud	253	0	6	0	31.4%	2.37%
Nord-Ouest	227	0	12	0	29.4%	5.29%
Grand Anse	170	0	13	0	26.1%	7.65%
Nippes	147	0	5	0	22.2%	3.40%
Grand Total	9,648	21	234	0	24.4%	2.43%

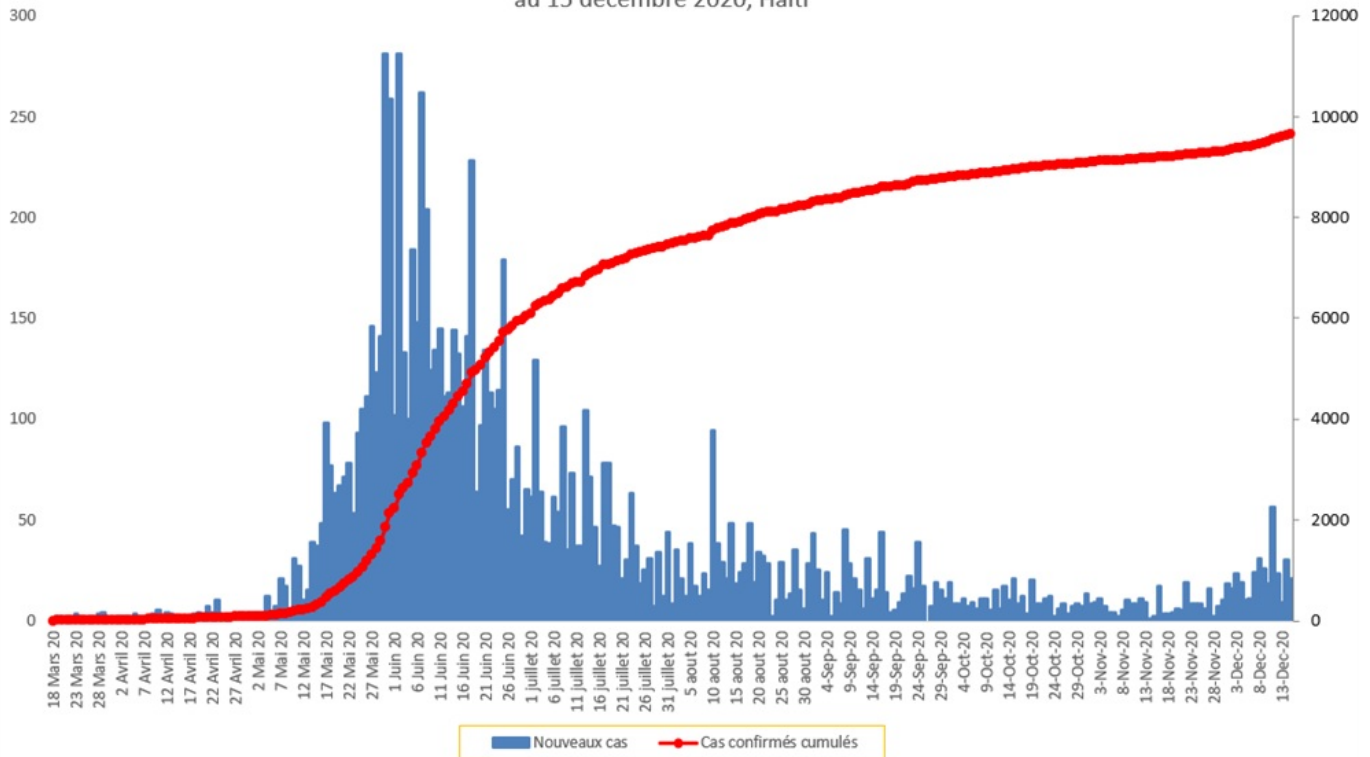
*N-B. Les informations contenues dans ce rapport sont actualisées de manière quotidienne. Les données et analyses peuvent être modifiées après la classification finale des cas.*

**Tab.2: Distribution des cas confirmés de COVID-19 par Commune, Haiti, 2020 chez les cas suspects**

Département	Communes	Cas confirmés	Département	Communes	Cas confirmés	
<b>Artibonite</b>	Saint Marc	193	<b>Nord-Est</b>	Ouanaminthe	102	
	Verrettes	141		Caracol	48	
	Gonaives	129		Fort Liberté	44	
	Gros Morne	23		Trou du Nord	39	
	Petite Riviere de l'Artibonite	22		Mombin Crochu	21	
	Marchand Dessalines	19		Terrier Rouge	16	
	Saint Michel	18		Mont Organisé	11	
	L'Estère	13		Perches	6	
	Desdunes	7		Sainte Suzanne	5	
	Marmelade	6		Ferrier	5	
	Ennery	6		Carice	5	
	Grande Saline	3		Capotille	4	
	La chapelle	2		Vallières	1	
	Anse Rouge	2		Total	<b>307</b>	
	<b>Total</b>	<b>584</b>		<b>Nord-Ouest</b>	Port de Paix	131
<b>Centre</b>	Hinche	179	Saint Louis du Nord		28	
	Mirebalais	168	Bombardopolis		17	
	Lascahobas	33	Jean Rabel		15	
	Boucan Carré	33	Mole Saint Nicolas		13	
	Belladere	24	La Tortue		8	
	Thomonde	16	Bassin Bleu		7	
	Savanette	14	Chansolme		4	
	Saut-d'Eau	9	Baie de Henne		2	
	Maissade	6	Anse-a-Foleur		2	
	Cerca la Source	6	Total	<b>227</b>		
	Cerca Cavajal	5	<b>Ouest</b>	Delmas	1,565	
	Thomassique	4		Port au Prince	1,219	
	<b>Total</b>	<b>497</b>		Pétion Ville	1,102	
	<b>Grand Anse</b>	Jeremie		137	Tabarre	754
		Anse d'hainault		16	Croix des Bouquets	670
Chambellan		7		Carrefour	476	
Dame Marie		3		Petit Goave	157	
Pestel		2		Cité Soleil	102	
Irois		2		Léogane	90	
Roseaux		1		Cabaret	87	
Moron		1		Kenskoff	64	
Bonbon		1		Arcahaie	59	
<b>Total</b>		<b>170</b>		Gressier	52	
<b>Nippes</b>	Miragoane	67		Anse a Galet	40	
	Fond des Nègres	20		Ganthier	31	
	Baradères	13	Grand Goave	17		
	Plaisance du Sud	10	Cornillon	17		
	Anse-a-Veau	9	Thomazeau	11		
	L'Asile	8	Fonds-Verrettes	10		
	Petit Trou de Nippes	7	Pointe à Raquette	4		
	Petite Riviere des Nippes	6	Total	<b>6,527</b>		
	Paillant	4	<b>Sud</b>	Cayes	135	
	Arnaud	2		Aquin	33	
Grand Boucan	1	Saint Louis du Sud		12		
<b>Total</b>	<b>147</b>	Torbeck		10		
<b>Nord</b>	Cap Haitien	388		Les Anglais	10	
	Limbé	53		Port-à-Piment	9	
	Milot	27		Port Salut	9	
	Milot	27		Camp-Perrin	7	
	Pignon	25		Tiburon	6	
	Plaisance du Nord	22		Chardonnières	6	
	Plaine du Nord	22		Coteaux	5	
	Port Margot	20		Cavillon	3	
	Borgne	20		St Jean du Sud	2	
	Grande Riviere du Nord	18		Ile-a-Vache	2	
	Pilate	17		Chantal	2	
	Quartier Morin	15	Roche à Bateau	1		
	Limonade	12	Maniche	1		
	Acul du Nord	12	Total	<b>253</b>		
	Dondon	6	<b>Sud-Est</b>	Jacmel	203	
Saint Raphael	4	Bainet		16		
Bahon	3	Cote de Fer		13		
<b>Total</b>	<b>664</b>	Thiotte		10		
		Anse a Pitres		9		
		Marigot		8		
		La Vallée de Jacmel		7		
		Belle Anse		4		
		Cayes-Jacmel		2		
		Total		<b>272</b>		

*N-B. Les informations contenues dans ce rapport sont actualisées de manière quotidienne. Les données et analyses peuvent être modifiées après la classification finale des cas.*

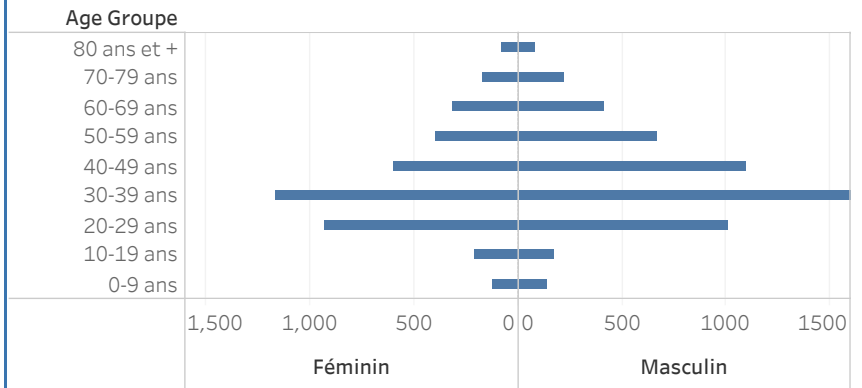
Graphique.1 Evolution quotidienne des cas confirmés de COVID-19 au 15 decembre 2020, Haiti



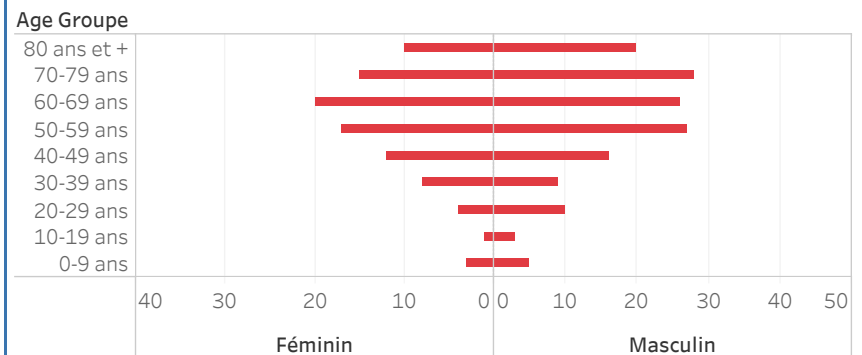
Tab.3: Distribution des cas et décès de COVID-19 par groupe d'age au 15 decembre 2020, Haiti

Age Groupe	Cas Confirmés	Décès Cumulés	Taux de létalité
0-9 ans	270	8	2.96%
10-19 ans	384	4	1.04%
20-29 ans	1,966	14	0.71%
30-39 ans	2,801	17	0.61%
40-49 ans	1,726	28	1.62%
50-59 ans	1,107	44	3.97%
60-69 ans	773	46	5.95%
70-79 ans	429	43	10.02%
80 ans et +	192	30	15.63%
<b>Grand Total</b>	<b>9,648</b>	<b>234</b>	<b>2.43%</b>

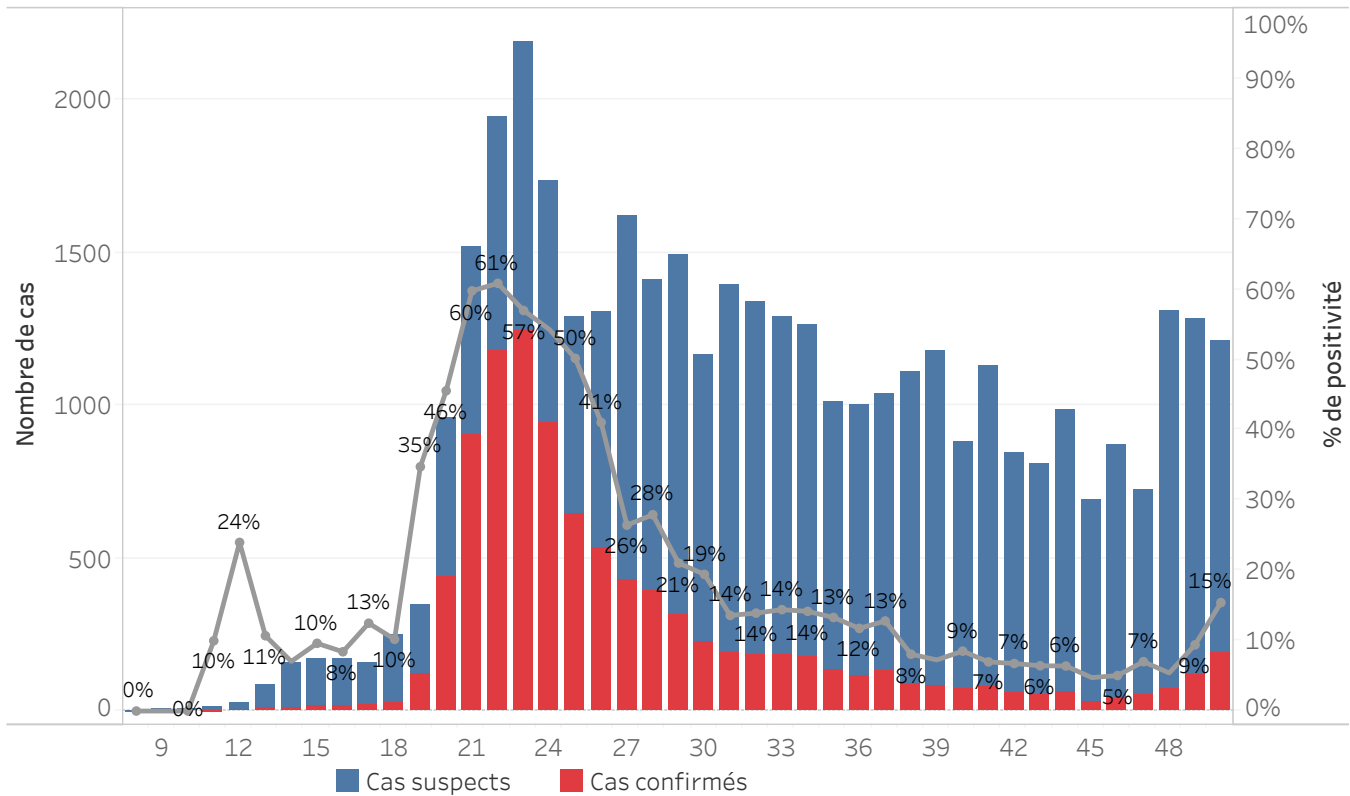
Graphique 2: Distribution des cas confirmés par groupe d'age et sexe au 15 decembre 2020, Haiti



Graphique 3: Distribution des décès par groupe d'age et sexe au 15 decembre 2020, Haiti



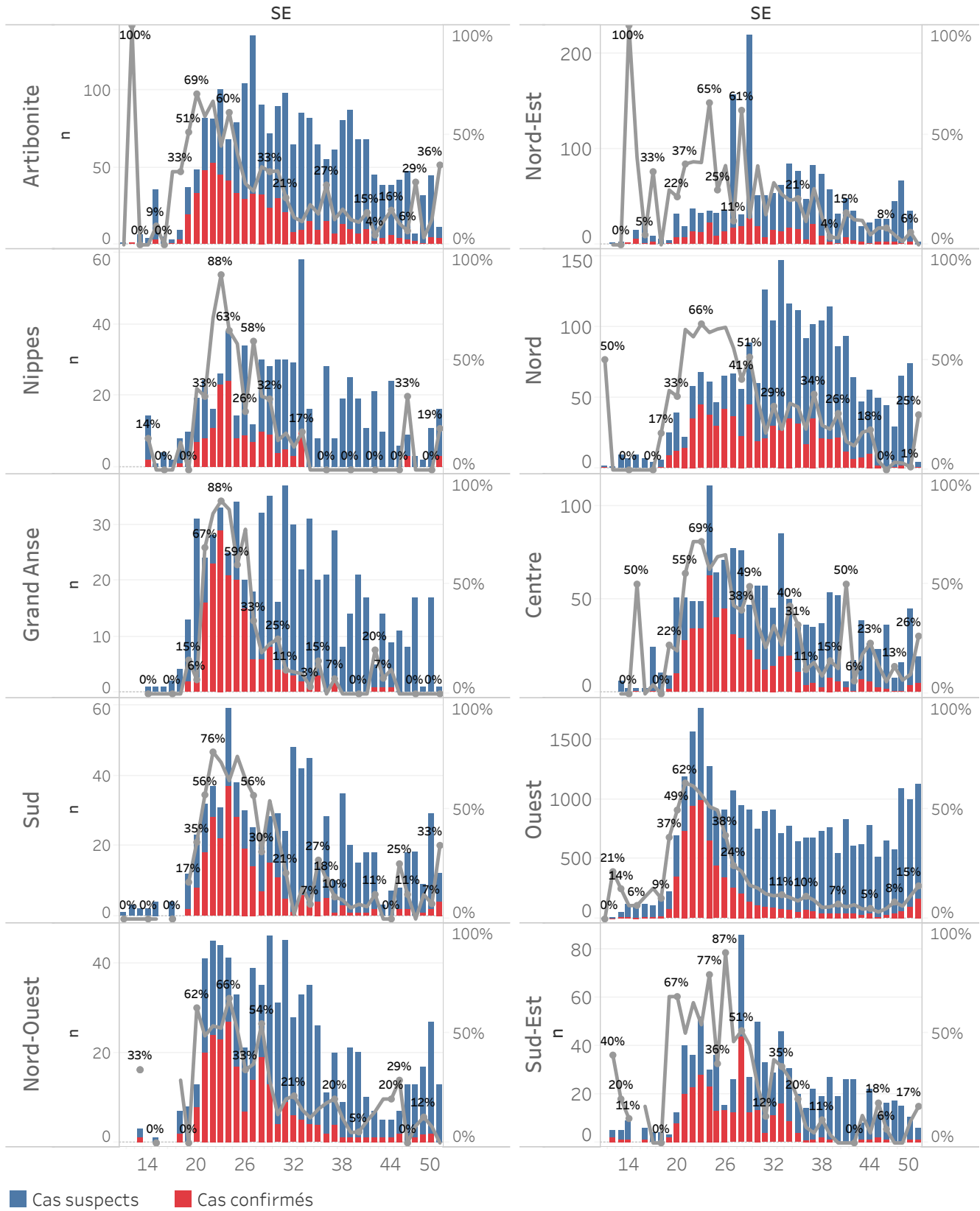
**Graphique.4: Cas de COVID-19 par Semaine Epidémiologique, Haiti, 2020**



<b>Bilan des activités de la surveillance épidémiologique</b>	
<b>Activités de surveillance</b>	<b>Période</b>
	<b>31 janv au 14 dec 2020</b>
Nombre de voyageurs dépistés dans les aéroports ( Toussaint L. et Cap-Haitien)	264,423
Nombre de voyageurs enregistrés après triage dans les Aéroports ( Toussaint L. et Cap-Haitien)	182,436
Nombre de voyageurs enregistrés après triage à la frontière de Malpasse, Ouanaminthe, Anse à Pitre et Belladeres	128,367
Nombre de voyageurs dépistés dans les ports	66,226
Nombre de personnes placées en quarantaine institutionnelle	47
Nombre de personnes placées en quarantaine domiciliaire	838
Nombre de personnes placées en isolement	1,093
Nombre d'appels reçus de la population	50,111
<b>Autres Activités</b>	<b>Période</b>
	<b>31 janv au 15 dec 2020</b>
Nombre d'alertes recues	39,863
Nombre de cas suspects de COVID-19 notifiés	39,597
Nombre de cas suspects de COVID-19 investigués	39,597
Nombre de cas suspects testés	39,584
Nombre de cas positifs de COVID-19	9,648
Nombre de cas récupérés	8,321
Nombre de décès dus à la COVID-19	234

Source: MSPP/DFI R

Graphique 5: Cas de COVID-19 par Département par SE, 2020



## DEFINITIONS

### **Cas suspect de COVID-19**

Toute personne présentant une fièvre supérieure ou égale à 38 degrés Celsius, ou un antécédent récent de fièvre (dans les 14 derniers jours), accompagnée ou pas de toux avec ou sans difficultés respiratoires, de courbatures, de céphalée inexpliquée.

Ou

Toute personne présentant une altération subite du goût (dysguesie ou agueusie) ou de l'odorat (hyposmie ou anosmie) sans rhinite associée.

Ou

Toute personne chez qui un clinicien (Médecin ou infirmière) suspecte la COVID-19.

**Chez les enfants** : Tous les signes ci-haut cités et/ou altération de l'état général, diarrhée ou fièvre isolée surtout chez l'enfant de moins de 3 mois.

### **Cas confirmé de COVID-19**

Tout cas suspect de COVID-19 pour lequel un test détecte la présence d'acides nucléiques du SRAS-CoV-2) indépendamment des signes et symptômes.

**NB** : Tout Cas confirmé de COVID-19 doit être placé en isolement soit institutionnel ou domiciliaire. Le guide relatif à l'isolement est disponible dans le protocole de prise en charge du MSPP.

### **Cas récupéré ou déclaré rétabli de COVID-19**

Un cas de COVID-19 est déclaré « récupéré » ou « rétabli » dans les situations suivantes :

1. Personnes symptomatiques (malades) testées positives : au moins 10 jours depuis la disparition des signes de maladie avec ou sans un nouveau test négatif (reprise du test si possible).

Ou

2. Personnes asymptomatiques (non malades) testées positives : 10 jours sans apparition de signe de maladie avec ou sans un nouveau test négatif (reprise du test si possible).

### **Décès du à la COVID-19**

Décès survenant chez un cas confirmé (par test ou par lien épidémiologique) ou par confirmation post mortem en l'absence de toute autre cause évidente de décès sans lien avec la maladie COVID-19.