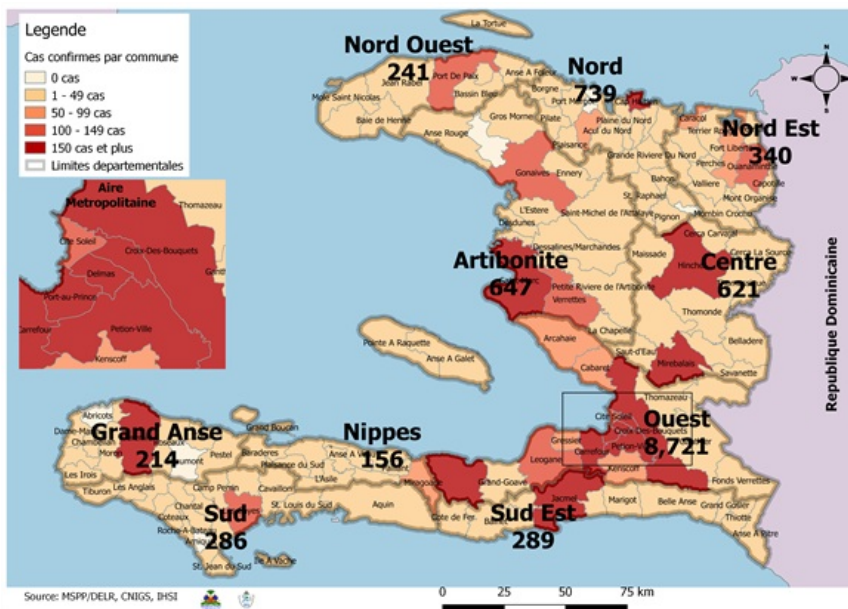


Surveillance de la COVID-19, Haïti, 2020-2021

Cas confirmés de COVID-19 par Département et Commune
du 19/03/2020 au 16/02/2021



Au niveau mondial
au 16 février 2021:

109,217,366 cas confirmés, dont 2,413,912
décès ont été enregistrés, soit une létalité
de 2.21%

Source: OMS

En Haïti:

- 53,491 cas suspects (106 nouveaux)
- 12,254 cas confirmés (18 nouveaux)
- 247 décès (0 nouveau)
- 9,440 (77%) cas récupérés
- Létalité: 2.02%

- De ces 12,254 cas confirmés, 43.8% sont
de sexe féminin et 56.2% de sexe masculin

Tab.1: Cas confirmés et décès de COVID-19 par département
du 19 mars 2020 au 16 février 2021, Haïti

Département	Cas Cumulés.	Nouveaux cas (24h)	Décès Cumulés	Nouveaux décès (24h)	Taux de positivité	Taux de létalité
Ouest	8,721	12	107	0	22.4%	1.23%
Nord	739	0	36	0	24.0%	4.87%
Artibonite	647	1	39	0	24.3%	6.03%
Centre	621	0	13	0	30.3%	2.09%
Nord-Est	340	0	6	0	15.6%	1.76%
Sud-Est	289	1	9	0	28.5%	3.11%
Sud	286	0	6	0	27.0%	2.10%
Nord-Ouest	241	4	13	0	26.9%	5.39%
Grand Anse	214	0	13	0	25.3%	6.07%
Nippes	156	0	5	0	21.6%	3.21%
Grand Total	12,254	18	247	0	22.9%	2.02%

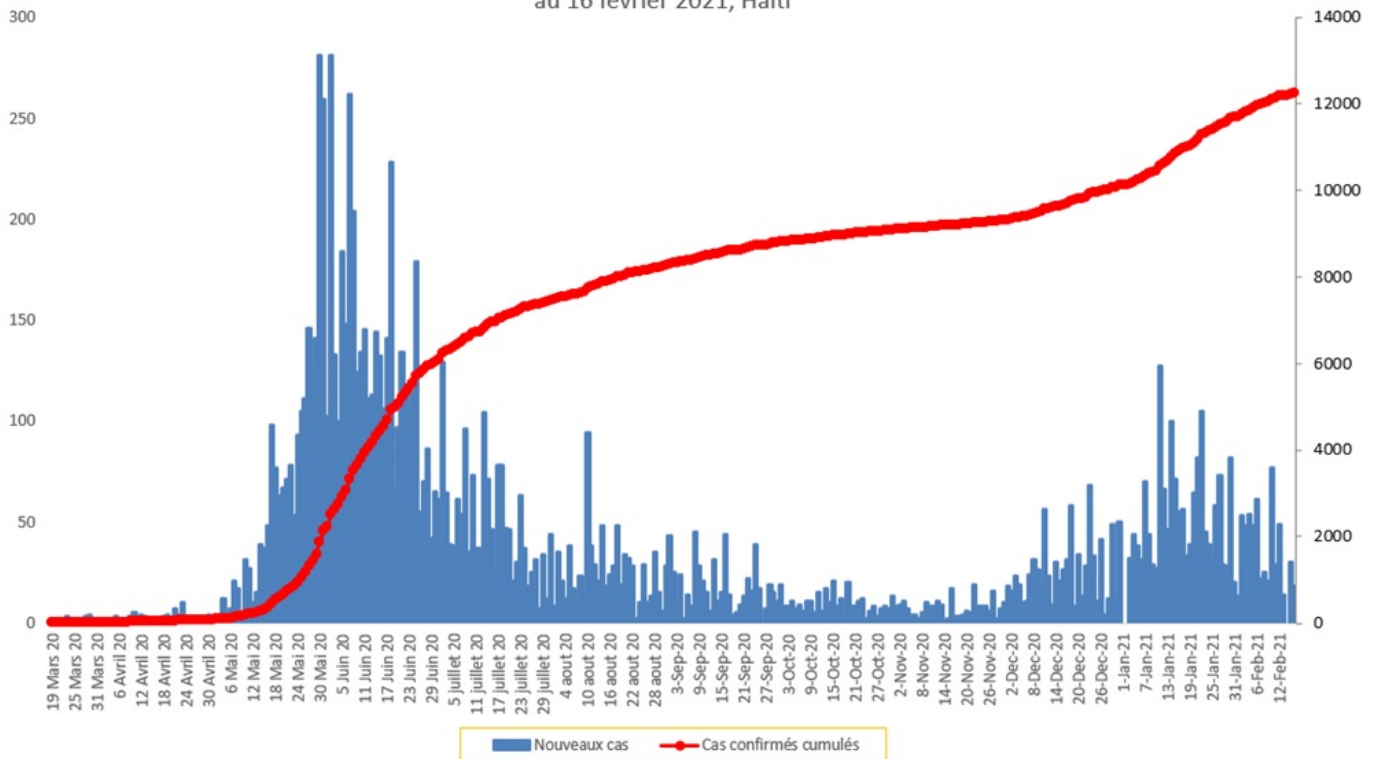
N-B. Les informations contenues dans ce rapport sont actualisées de manière quotidienne. Les données et analyses peuvent être modifiées après la classification finale des cas.

Tab.2: Distribution des cas confirmés de COVID-19 par Commune, Haiti, 2020 chez les cas suspects

Département	Communes	Cas confirmés	Département	Communes	Cas confirmés	
Artibonite	Saint Marc	228	Nord-Est	Ouanaminthe	122	
	Verrettes	147		Caracol	51	
	Gonaives	143		Fort Liberté	50	
	Gros Morne	25		Trou du Nord	40	
	Petite Riviere de l'Artibonite	22		Mombin Crochu	22	
	Saint Michel	20		Terrier Rouge	16	
	Marchand Dessalines	20		Mont Organisé	11	
	L'Estère	13		Perches	6	
	Desdunes	8		Ferrier	6	
	Marmelade	7		Sainte Suzanne	5	
	Ennery	7		Carice	5	
	Grande Saline	3		Capotille	5	
	La chapelle	2		Vallières	1	
	Anse Rouge	2		Total	340	
	Total	647		Nord-Ouest	Port de Paix	139
Centre	Mirebalais	221	Saint Louis du Nord		28	
	Hinche	203	Bombardopolis		19	
	Lascahobas	45	Jean Rabel		16	
	Boucan Carré	36	Mole Saint Nicolas		13	
	Belladere	27	La Tortue		10	
	Saut-d'Eau	20	Bassin Bleu		8	
	Thomonde	18	Chansolme		4	
	Savanette	16	Baie de Henne		2	
	Cerca la Source	11	Anse-a-Foleur		2	
	Thomassique	7	Total	241		
	Maissade	7	Ouest	Delmas	2,177	
	Cerca Cavajal	5		Pétion Ville	1,828	
	Boucan Carre	5		Port au Prince	1,477	
	Total	621		Tabarre	963	
	Grand Anse	Jeremie		176	Croix des Bouquets	857
Anse d'hainault		16		Carrefour	555	
Chambellan		7		Petit Goave	158	
Corail		5		Cité Soleil	123	
Dame Marie		3		Léogane	104	
Pestel		2		Kenskoff	95	
Irois		2		Cabaret	92	
Roseaux		1		Archaie	72	
Moron		1		Gressier	66	
Bonbon		1		Anse a Galet	47	
Total		214		Ganthier	42	
Nippes		Miragoane	74	Cornillon	18	
		Fond des Nègres	20	Grand Goave	17	
		Baradères	13	Thomazeau	15	
		Plaisance du Sud	10	Fonds-Verrettes	10	
	Anse-a-Veau	10	Pointe à Raquette	5		
	L'Asile	9	Total	8,721		
	Petit Trou de Nippes	7	Sud	Cayes	146	
	Petite Riviere des Nippes	6		Aquin	47	
	Paillant	4		Saint Louis du Sud	12	
	Arnaud	2		Les Anglais	11	
	Grand Boucan	1		Torbeck	10	
	Total	156		Port-à-Piment	10	
	Nord	Cap Haitien		440	Port Salut	9
		Limbé		56	Coteaux	8
		Milot		28	Camp-Perrin	8
Pignon		27		Tiburon	6	
Plaine du Nord		26		Chardonnières	6	
Plaisance du Nord		23		Chantal	4	
Borgne		21		Cavillon	3	
Port Margot		20		St Jean du Sud	2	
Grande Riviere du Nord		20		Ile-a-Vache	2	
Pilate		19	Roche à Bateau	1		
Quartier Morin		16	Maniche	1		
Limonade		14	Total	286		
Acul du Nord		13	Sud-Est	Jacmel	211	
Dondon		6		Bainet	16	
Saint Raphael		4		Cote de Fer	14	
Saint Raphael	4	Anse a Pitres		12		
Bahon	3	Thiotte		11		
Ranquitte	2	Marigot		9		
Plaisance	1	La Vallée de Jacmel		7		
Total	739	Belle Anse		4		
		Cayes-Jacmel		3		
		Grand Gosier		2		
		Total	289			

N-B. Les informations contenues dans ce rapport sont actualisées de manière quotidienne. Les données et analyses peuvent être modifiées après la classification finale des cas.

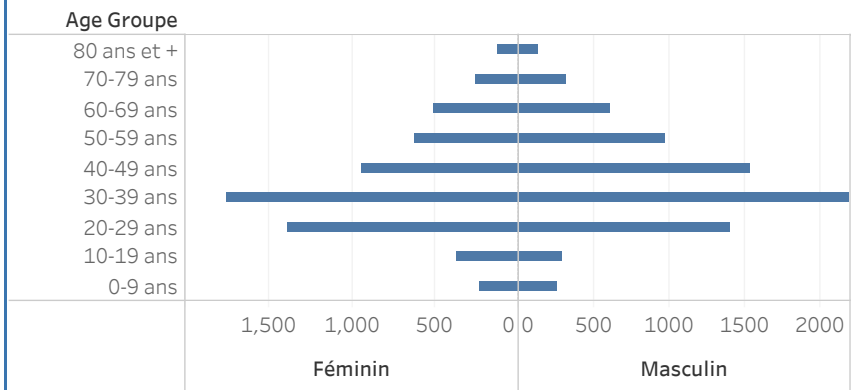
Graphique.1 Evolution quotidienne des cas confirmés de COVID-19 au 16 février 2021, Haïti



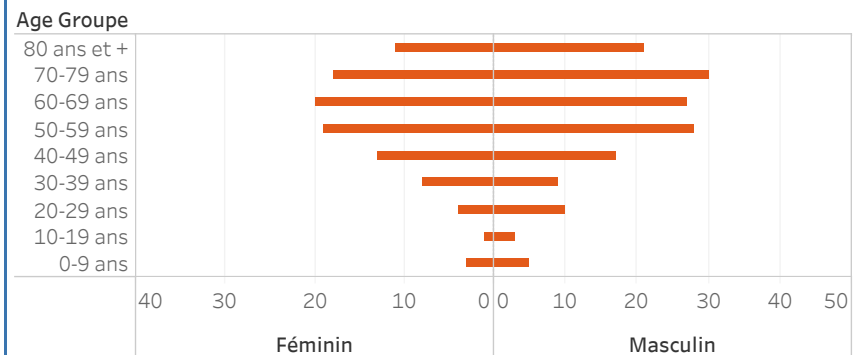
Tab.3: Distribution des cas et décès de COVID-19 par groupe d'âge du 19 mars 2020 au 16 février 2021, Haïti

Age Groupe	Cas Confirmés	Décès Cumulés	Taux de létalité
0-9 ans	324	8	2.47%
10-19 ans	544	4	0.74%
20-29 ans	2,439	14	0.57%
30-39 ans	3,473	17	0.49%
40-49 ans	2,245	30	1.34%
50-59 ans	1,438	47	3.27%
60-69 ans	1,019	47	4.61%
70-79 ans	539	48	8.91%
80 ans et +	233	32	13.73%
Grand Total	12,254	247	2.02%

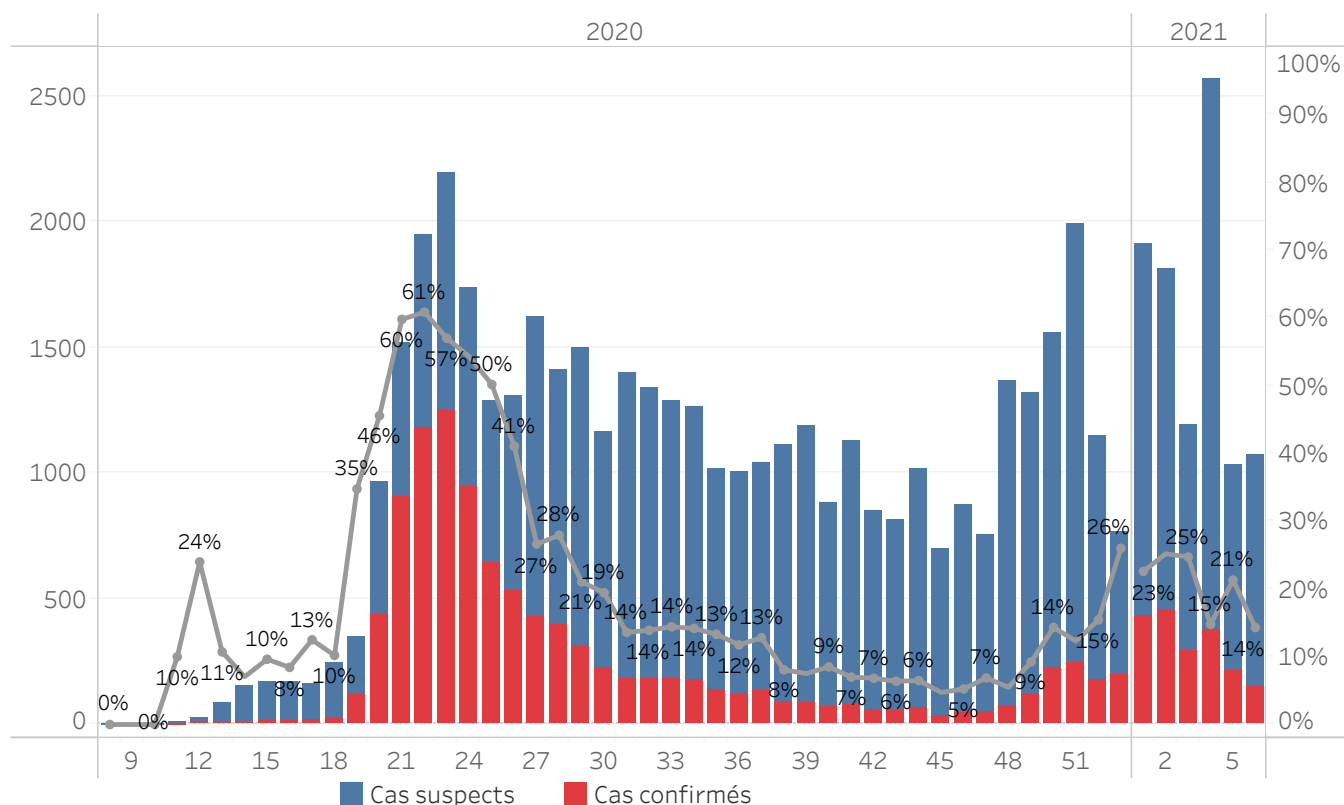
Graphique 2: Distribution des cas confirmés par groupe d'âge et sexe du 19 mars 2020 au 16 février 2021, Haïti



Graphique 3: Distribution des décès par groupe d'âge et sexe du 19 mars 2020 au 16 février 2021, Haïti



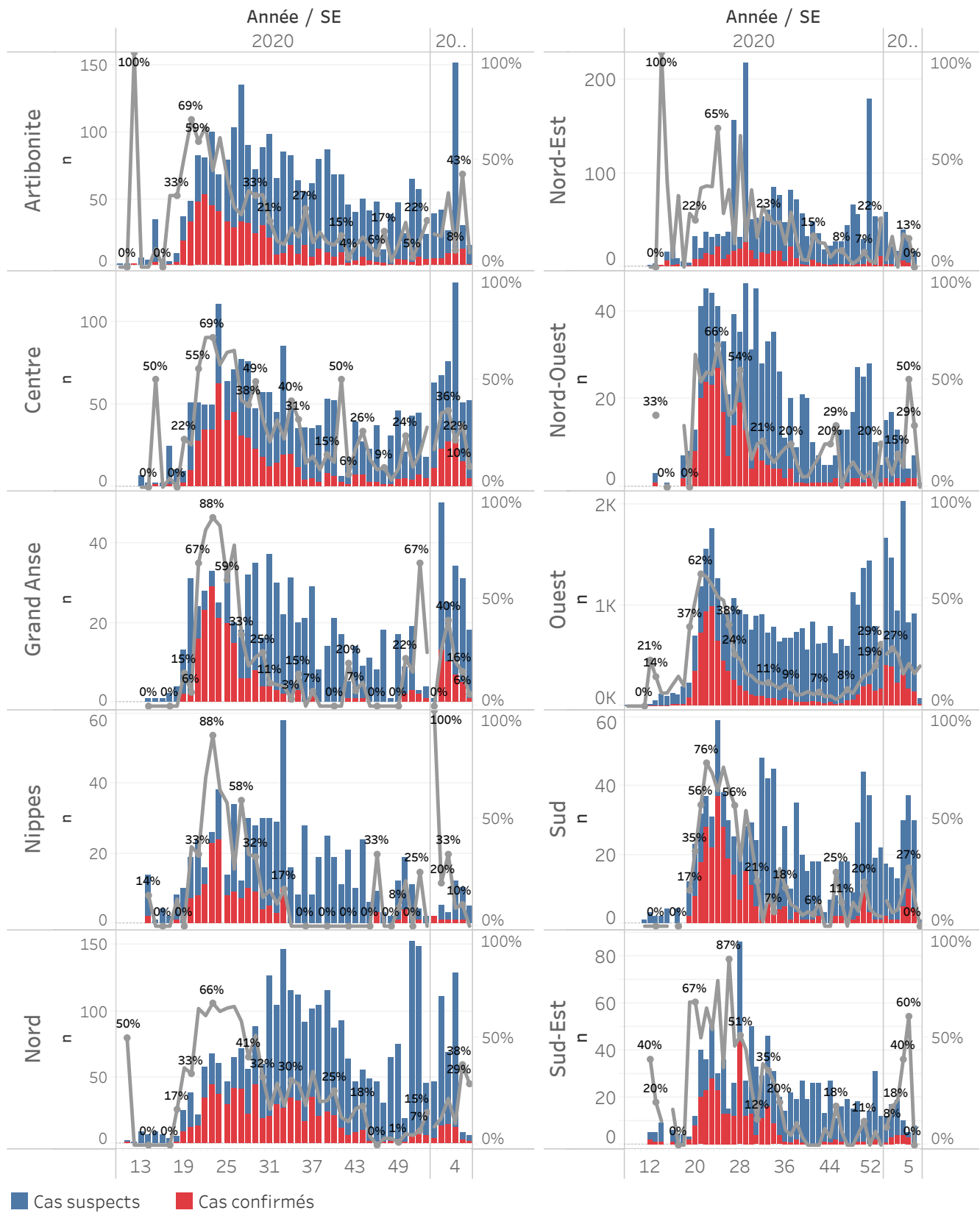
Graphique.4: Cas de COVID-19 par Semaine Epidémiologique, Haiti, 2020-2021



Bilan des activités de la surveillance épidémiologique	
Activités de surveillance	Période
	31 janv 2020 au 15 Feb 2021
Nombre de voyageurs dépistés dans les aéroports (Toussaint L. et Cap-Haitien)	333,012
Nombre de voyageurs enregistrés après triage dans les Aéroports (Toussaint L. et Cap-Haitien)	251,025
Nombre de voyageurs enregistrés après triage à la frontière de Malpasse, Ouanaminthe, Anse à Pitre et Belladeres	142,358
Nombre de voyageurs dépistés dans les ports	66,234
Nombre de personnes placées en quarantaine institutionnelle	90
Nombre de personnes placées en quarantaine domiciliaire	939
Nombre de personnes placées en isolement	2,567
Nombre d'appels reçus de la population	50,111
Autres Activités	Période
	31 janv 2020 au 16 fev 2021
Nombre d'alertes reçues	53,759
Nombre de cas suspects de COVID-19 notifiés	53,491
Nombre de cas suspects de COVID-19 investigués	53,491
Nombre de cas suspects testés	53,472
Nombre de cas positifs de COVID-19	12,254
Nombre de cas récupérés	9,440
Nombre de décès dus à la COVID-19	247

Source: MSPP/DELR

Graphique 5: Cas de COVID-19 par Département par SE, 2020-2021, Haïti



DEFINITIONS

Cas suspect de COVID-19

Toute personne présentant une fièvre supérieure ou égale à 38 degrés Celsius, ou un antécédent récent de fièvre (dans les 14 derniers jours), accompagnée ou pas de toux avec ou sans difficultés respiratoires, de courbatures, de céphalée inexpliquée.

Ou

Toute personne présentant une altération subite du goût (dysguesie ou agueusie) ou de l'odorat (hyposmie ou anosmie) sans rhinite associée.

Ou

Toute personne chez qui un clinicien (Médecin ou infirmière) suspecte la COVID-19.

Chez les enfants : Tous les signes ci-haut cités et/ou altération de l'état général, diarrhée ou fièvre isolée surtout chez l'enfant de moins de 3 mois.

Cas confirmé de COVID-19

Tout cas suspect de COVID-19 pour lequel un test détecte la présence d'acides nucléiques du SRAS-CoV-2) indépendamment des signes et symptômes.

NB : Tout Cas confirmé de COVID-19 doit être placé en isolement soit institutionnel ou domiciliaire. Le guide relatif à l'isolement est disponible dans le protocole de prise en charge du MSPP.

Cas récupéré ou déclaré rétabli de COVID-19

Un cas de COVID-19 est déclaré « récupéré » ou « rétabli » dans les situations suivantes :

1. Personnes symptomatiques (malades) testées positives : au moins 10 jours depuis la disparition des signes de maladie avec ou sans un nouveau test négatif (reprise du test si possible).

Ou

2. Personnes asymptomatiques (non malades) testées positives : 10 jours sans apparition de signe de maladie avec ou sans un nouveau test négatif (reprise du test si possible).

Décès du à la COVID-19

Décès survenant chez un cas confirmé (par test ou par lien épidémiologique) ou par confirmation post mortem en l'absence de toute autre cause évidente de décès sans lien avec la maladie COVID-19.