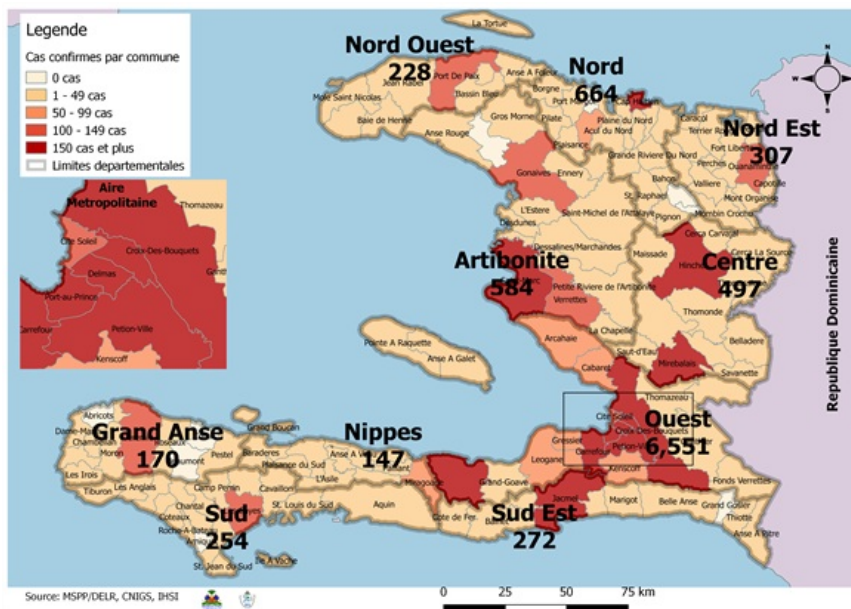


Surveillance de la COVID-19, Haïti, 2020

Cas confirmés de COVID-19 par Département et Commune
du 19/03/2020 au 16/12/2020



Au niveau mondial
au 16 Décembre 2020:

72,851,747 cas confirmés, dont **1,643,339**
décès ont été enregistrés, soit une létalité
de 2.25%

Source: OMS

En Haïti:

-39,890 cas suspects (293 nouveaux)
- 9,674 cas confirmés (26 nouveaux)
- 234 décès (0 nouveau)
- 8,336 (86.2%) cas récupérés
Létalité: 2.42%

- De ces 9,674 cas confirmés, **42.46%** sont
de sexe féminin et **57.54%** de sexe
masculin

Tab.1: Cas confirmés et décès de COVID-19 par département
du 19 mars au 16 décembre 2020, Haïti

Département	Cas Cumulés.	Nouveaux cas (24h)	Décès Cumulés	Nouveaux décès (24h)	Taux de positivité	Taux de létalité
Ouest	6,551	24	99	0	23.1%	1.51%
Nord	664	0	34	0	28.3%	5.12%
Artibonite	584	0	38	0	26.5%	6.51%
Centre	497	0	12	0	33.0%	2.41%
Nord-Est	307	0	6	0	18.1%	1.95%
Sud-Est	272	0	9	0	30.7%	3.31%
Sud	254	1	6	0	31.5%	2.36%
Nord-Ouest	228	1	12	0	29.5%	5.26%
Grand Anse	170	0	13	0	26.1%	7.65%
Nippes	147	0	5	0	22.1%	3.40%
Grand Total	9,674	26	234	0	24.3%	2.42%

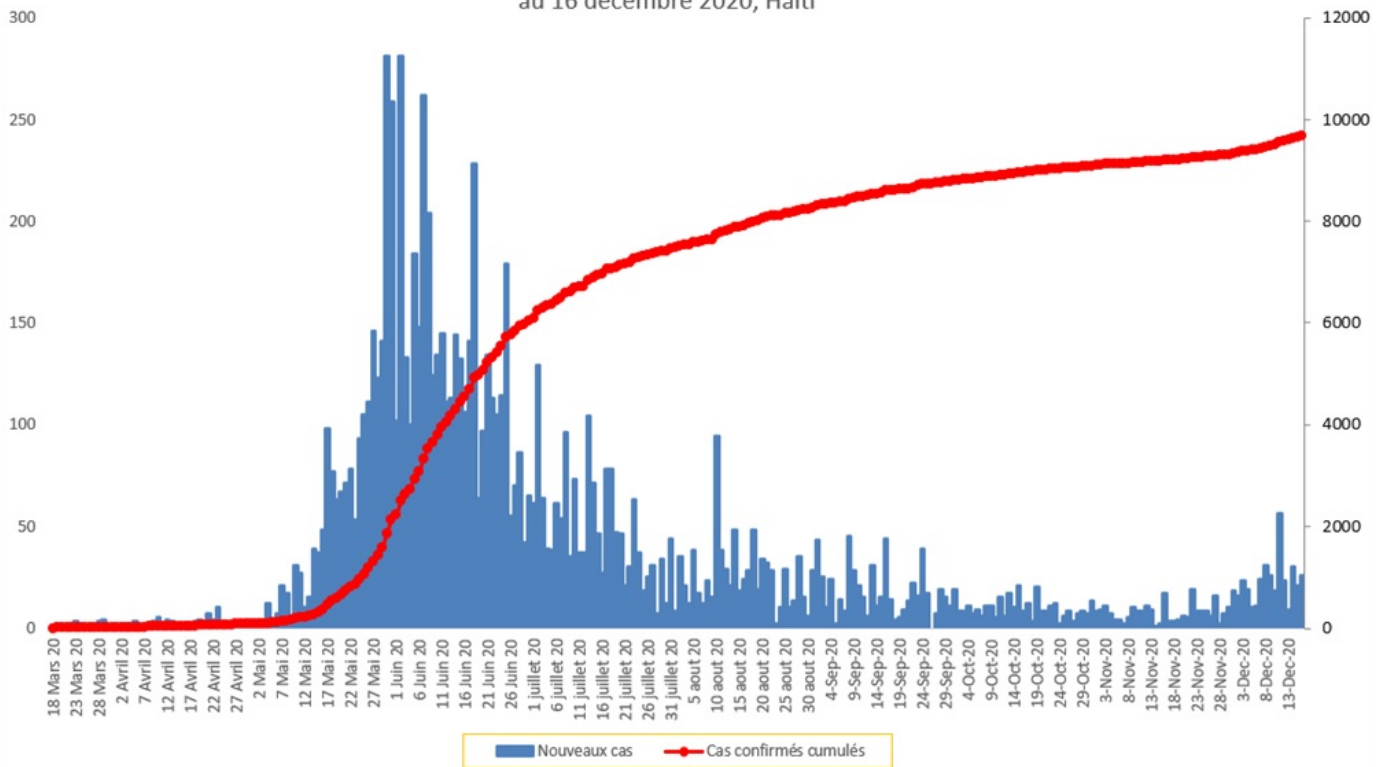
N-B. Les informations contenues dans ce rapport sont actualisées de manière quotidienne. Les données et analyses peuvent être modifiées après la classification finale des cas.

Tab.2: Distribution des cas confirmés de COVID-19 par Commune, Haiti, 2020 chez les cas suspects

Département	Communes	Cas confirmés	Département	Communes	Cas confirmés
Artibonite	Saint Marc	193	Nord-Est	Ouanaminthe	102
	Verrettes	141		Caracol	48
	Gonaives	129		Fort Liberté	44
	Gros Morne	23		Trou du Nord	39
	Petite Riviere de l'Artibonite	22		Mombin Crochu	21
	Marchand Dessalines	19		Terrier Rouge	16
	Saint Michel	18		Mont Organisé	11
	L'Estère	13		Perches	6
	Desdunes	7		Sainte Suzanne	5
	Marmelade	6		Ferrier	5
	Ennery	6		Carice	5
	Grande Saline	3		Capotille	4
	La chapelle	2		Vallières	1
	Anse Rouge	2		Total	307
Centre	Total	584	Nord-Ouest	Port de Paix	132
	Hinche	179		Saint Louis du Nord	28
	Mirebalais	168		Bombardopolis	17
	Lascahobas	33		Jean Rabel	15
	Boucan Carré	33		Mole Saint Nicolas	13
	Belladere	24		La Tortue	8
	Thomonde	16		Bassin Bleu	7
	Savanette	14		Chansolme	4
	Saut-d'Eau	9	Baie de Henne	2	
	Maissade	6	Anse-a-Foleur	2	
	Cerca la Source	6	Total	228	
	Cerca Cavajal	5	Ouest	Delmas	1,571
	Thomassique	4		Port au Prince	1,225
	Total	497		Pétion Ville	1,110
Grand Anse	Jeremie	137		Tabarre	755
	Anse d'hainault	16		Croix des Bouquets	670
	Chambellan	7		Carrefour	478
	Dame Marie	3		Petit Goave	157
	Pestel	2		Cité Soleil	102
	Irois	2		Léogane	90
	Roseaux	1		Cabaret	87
	Moron	1		Kenskoff	64
	Bonbon	1		Archaie	59
	Total	170		Gressier	53
Nippes	Miragoane	67		Anse a Galet	40
	Fond des Nègres	20	Ganthier	31	
	Baradères	13	Grand Goave	17	
	Plaisance du Sud	10	Cornillon	17	
	Anse-a-Veau	9	Thomazeau	11	
	L'Asile	8	Fonds-Verrettes	10	
	Petit Trou de Nippes	7	Pointe à Raquette	4	
	Petite Riviere des Nippes	6	Total	6,551	
	Paillant	4	Sud	Cayes	136
	Arnaud	2		Aquin	33
Grand Boucan	1	Saint Louis du Sud		12	
Total	147	Torbeck		10	
Nord	Cap Haitien	388		Les Anglais	10
	Limbé	53		Port-à-Piment	9
	Milot	27		Port Salut	9
	Milot	27		Camp-Perrin	7
	Pignon	25		Tiburon	6
	Plaisance du Nord	22		Chardonnières	6
	Plaine du Nord	22		Coteaux	5
	Port Margot	20		Cavillon	3
	Borgne	20		St Jean du Sud	2
	Grande Riviere du Nord	18		Ile-a-Vache	2
	Pilate	17	Chantal	2	
	Quartier Morin	15	Roche à Bateau	1	
	Limonade	12	Maniche	1	
	Acul du Nord	12	Total	254	
Dondon	6	Sud-Est	Jacmel	203	
Saint Raphael	4		Bainet	16	
Bahon	3		Cote de Fer	13	
Total	664		Thiotte	10	
			Anse a Pitres	9	
			Marigot	8	
			La Vallée de Jacmel	7	
			Belle Anse	4	
		Cayes-Jacmel	2		
		Total	272		

N-B. Les informations contenues dans ce rapport sont actualisées de manière quotidienne. Les données et analyses peuvent être modifiées après la classification finale des cas.

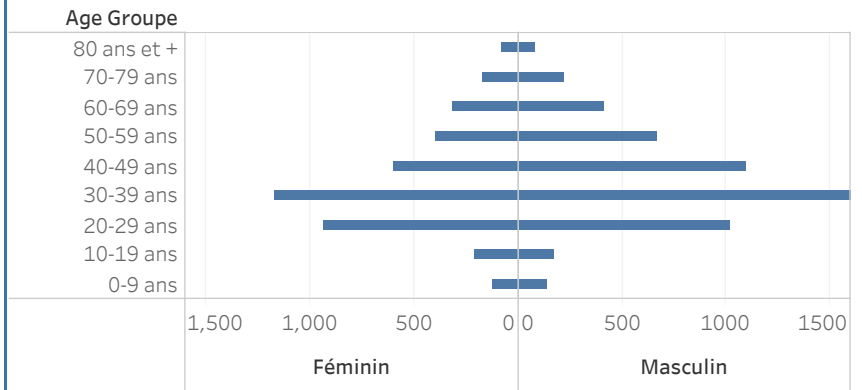
Graphique.1 Evolution quotidienne des cas confirmés de COVID-19 au 16 decembre 2020, Haiti



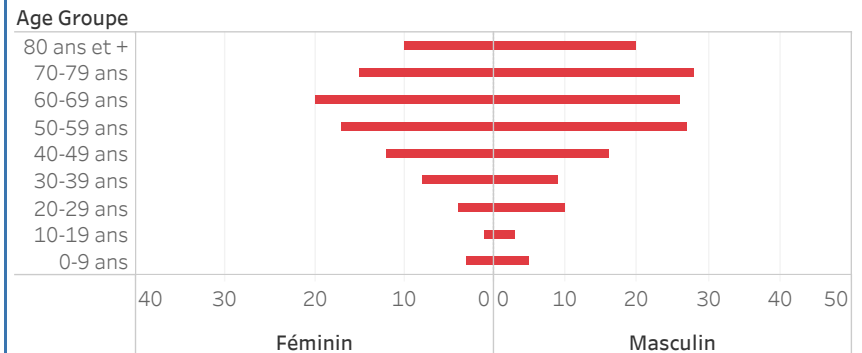
Tab.3: Distribution des cas et décès de COVID-19 par groupe d'age au 16 decembre 2020, Haiti

Age Groupe	Cas Confirmés	Décès Cumulés	Taux de létalité
0-9 ans	270	8	2.96%
10-19 ans	385	4	1.04%
20-29 ans	1,974	14	0.71%
30-39 ans	2,804	17	0.61%
40-49 ans	1,731	28	1.62%
50-59 ans	1,112	44	3.96%
60-69 ans	775	46	5.94%
70-79 ans	431	43	9.98%
80 ans et +	192	30	15.63%
Grand Total	9,674	234	2.42%

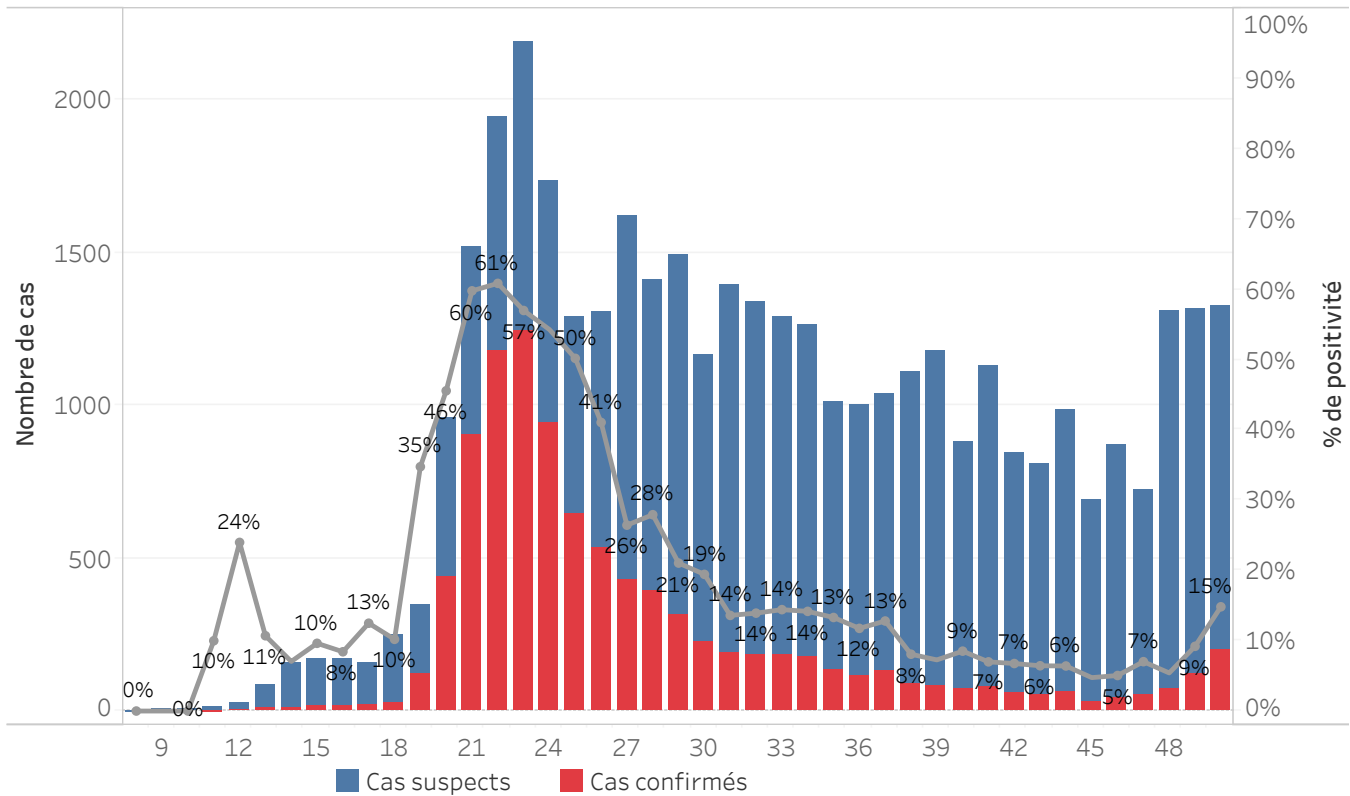
Graphique 2: Distribution des cas confirmés par groupe d'age et sexe au 16 decembre 2020, Haiti



Graphique 3: Distribution des décès par groupe d'age et sexe au 16 decembre 2020, Haiti



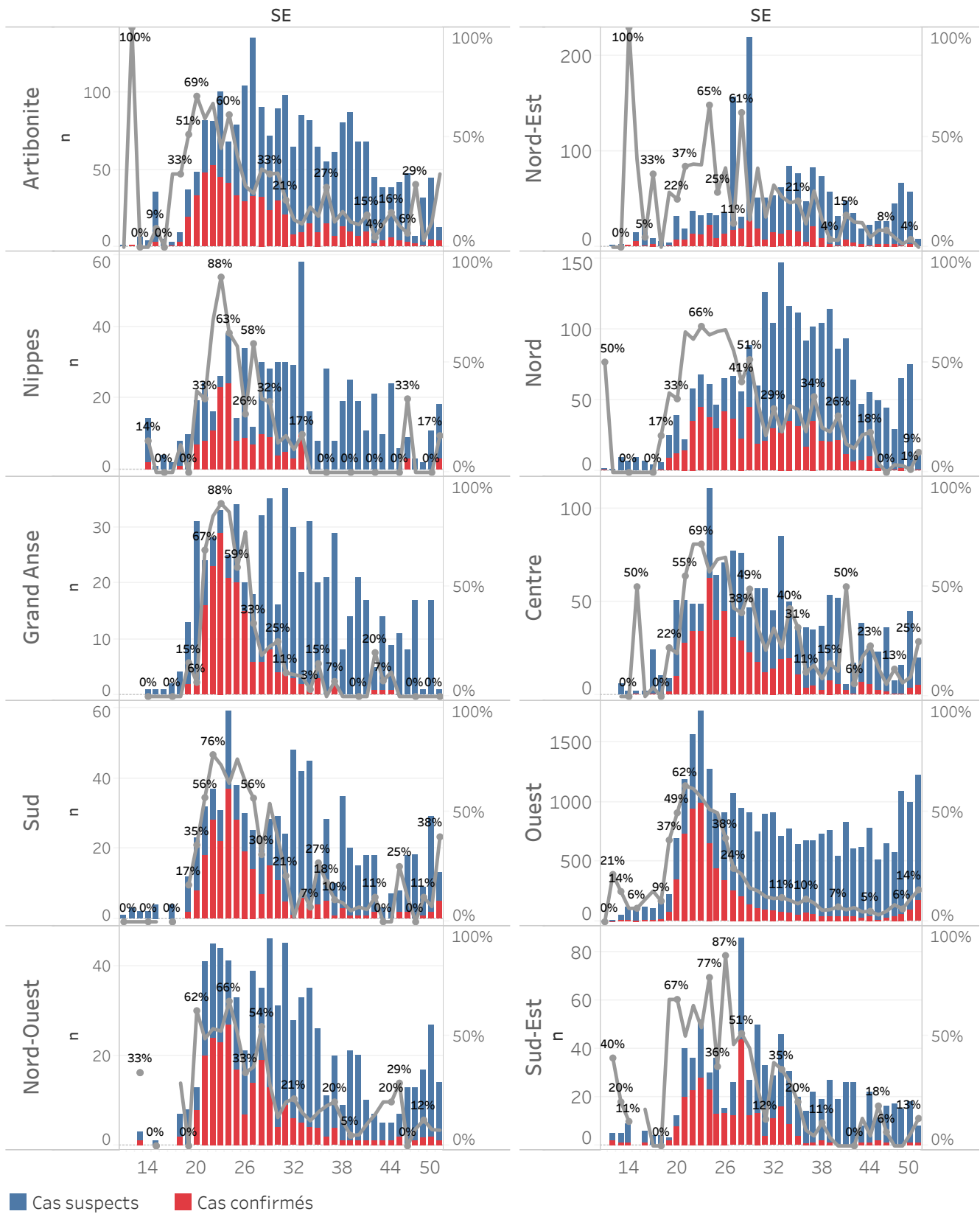
Graphique.4: Cas de COVID-19 par Semaine Epidémiologique, Haiti, 2020



Bilan des activités de la surveillance épidémiologique	
Activités de surveillance	Période
	31 janv au 15 dec 2020
Nombre de voyageurs dépistés dans les aéroports (Toussaint L. et Cap-Haitien)	265,959
Nombre de voyageurs enregistrés après triage dans les Aéroports (Toussaint L. et Cap-Haitien)	183,972
Nombre de voyageurs enregistrés après triage à la frontière de Malpasse, Ouanaminthe, Anse à Pitre et Belladeres	128,662
Nombre de voyageurs dépistés dans les ports	66,226
Nombre de personnes placées en quarantaine institutionnelle	62
Nombre de personnes placées en quarantaine domiciliaire	1,082
Nombre de personnes placées en isolement	1,104
Nombre d'appels reçus de la population	50,111
Autres Activités	Période
	31 janv au 16 dec 2020
Nombre d'alertes recues	40,156
Nombre de cas suspects de COVID-19 notifiés	39,890
Nombre de cas suspects de COVID-19 investigués	39,890
Nombre de cas suspects testés	39,877
Nombre de cas positifs de COVID-19	9,674
Nombre de cas récupérés	8,336
Nombre de décès dus à la COVID-19	234

Source: MSPP/DFI R

Graphique 5: Cas de COVID-19 par Département par SE, 2020



DEFINITIONS

Cas suspect de COVID-19

Toute personne présentant une fièvre supérieure ou égale à 38 degrés Celsius, ou un antécédent récent de fièvre (dans les 14 derniers jours), accompagnée ou pas de toux avec ou sans difficultés respiratoires, de courbatures, de céphalée inexpliquée.

Ou

Toute personne présentant une altération subite du goût (dysguesie ou agueusie) ou de l'odorat (hyposmie ou anosmie) sans rhinite associée.

Ou

Toute personne chez qui un clinicien (Médecin ou infirmière) suspecte la COVID-19.

Chez les enfants : Tous les signes ci-haut cités et/ou altération de l'état général, diarrhée ou fièvre isolée surtout chez l'enfant de moins de 3 mois.

Cas confirmé de COVID-19

Tout cas suspect de COVID-19 pour lequel un test détecte la présence d'acides nucléiques du SRAS-CoV-2) indépendamment des signes et symptômes.

NB : Tout Cas confirmé de COVID-19 doit être placé en isolement soit institutionnel ou domiciliaire. Le guide relatif à l'isolement est disponible dans le protocole de prise en charge du MSPP.

Cas récupéré ou déclaré rétabli de COVID-19

Un cas de COVID-19 est déclaré « récupéré » ou « rétabli » dans les situations suivantes :

1. Personnes symptomatiques (malades) testées positives : au moins 10 jours depuis la disparition des signes de maladie avec ou sans un nouveau test négatif (reprise du test si possible).

Ou

2. Personnes asymptomatiques (non malades) testées positives : 10 jours sans apparition de signe de maladie avec ou sans un nouveau test négatif (reprise du test si possible).

Décès du à la COVID-19

Décès survenant chez un cas confirmé (par test ou par lien épidémiologique) ou par confirmation post mortem en l'absence de toute autre cause évidente de décès sans lien avec la maladie COVID-19.