

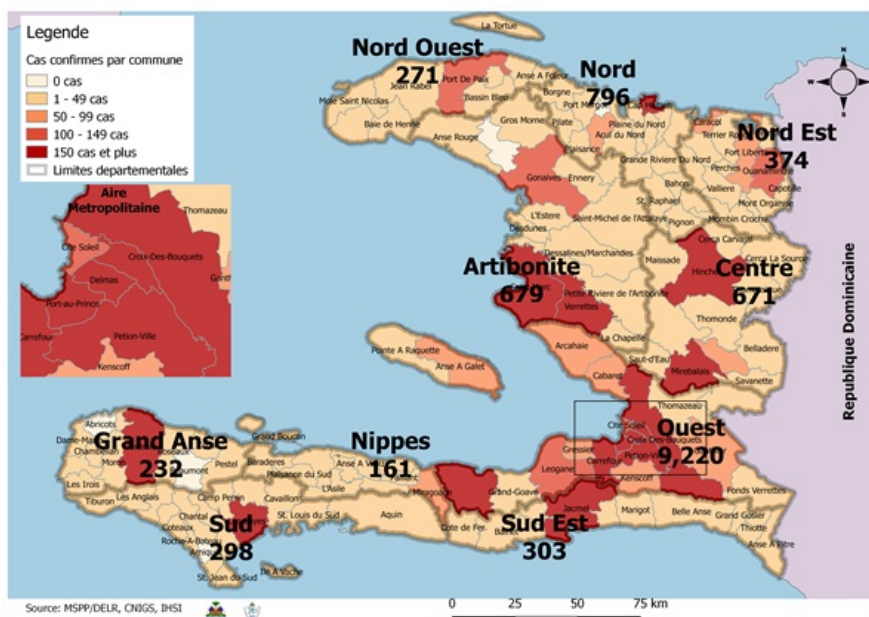
Numéro: 415

17/04/2021

6h00 pm

Surveillance de la COVID-19, Haïti, 2020-2021

Cas confirmés de COVID-19 par Département et Commune  
du 19/03/2020 au 17/04/2021



Au niveau mondial  
au 17 avril 2021:

**139,481,288 cas confirmés, dont  
2,988,455 décès ont été enregistrés, soit  
une létalité de 2.14%**

Source: OMS

En Haïti:

- 62,492 tests réalisés (24 nouveaux)
- 13,005 cas confirmés (6 nouveaux)
- 253 décès (0 nouveau)
- 12,142 (93.4%) cas récupérés
- Létalité: 1.95%
- 1877 cas hospitalisés (0 nouveau)

De ces 13,005 cas confirmés, 44.1% sont  
de sexe féminin et 55.9% de sexe  
masculin

Tab.1: Cas confirmés et décès de COVID-19 par département  
du 19 mars 2020 au 17 avril 2021, Haïti

Département	Cas Cumulés.	Nouveaux cas (24h)	Décès Cumulés	Nouveaux décès (24h)	Taux de positivité	Taux de létalité
Ouest	9,220	6	108	0	20.5%	1.17%
Nord	796	0	38	0	22.8%	4.77%
Artibonite	679	0	39	0	23.3%	5.74%
Centre	671	0	16	0	27.7%	2.38%
Nord-Est	374	0	6	0	12.5%	1.60%
Sud-Est	303	0	9	0	28.0%	2.97%
Sud	298	0	6	0	24.4%	2.01%
Nord-Ouest	271	0	13	0	25.4%	4.80%
Grand Anse	232	0	13	0	21.3%	5.60%
Nippes	161	0	5	0	19.3%	3.11%
<b>Grand Total</b>	<b>13,005</b>	<b>6</b>	<b>253</b>	<b>0</b>	<b>21.0%</b>	<b>1.95%</b>

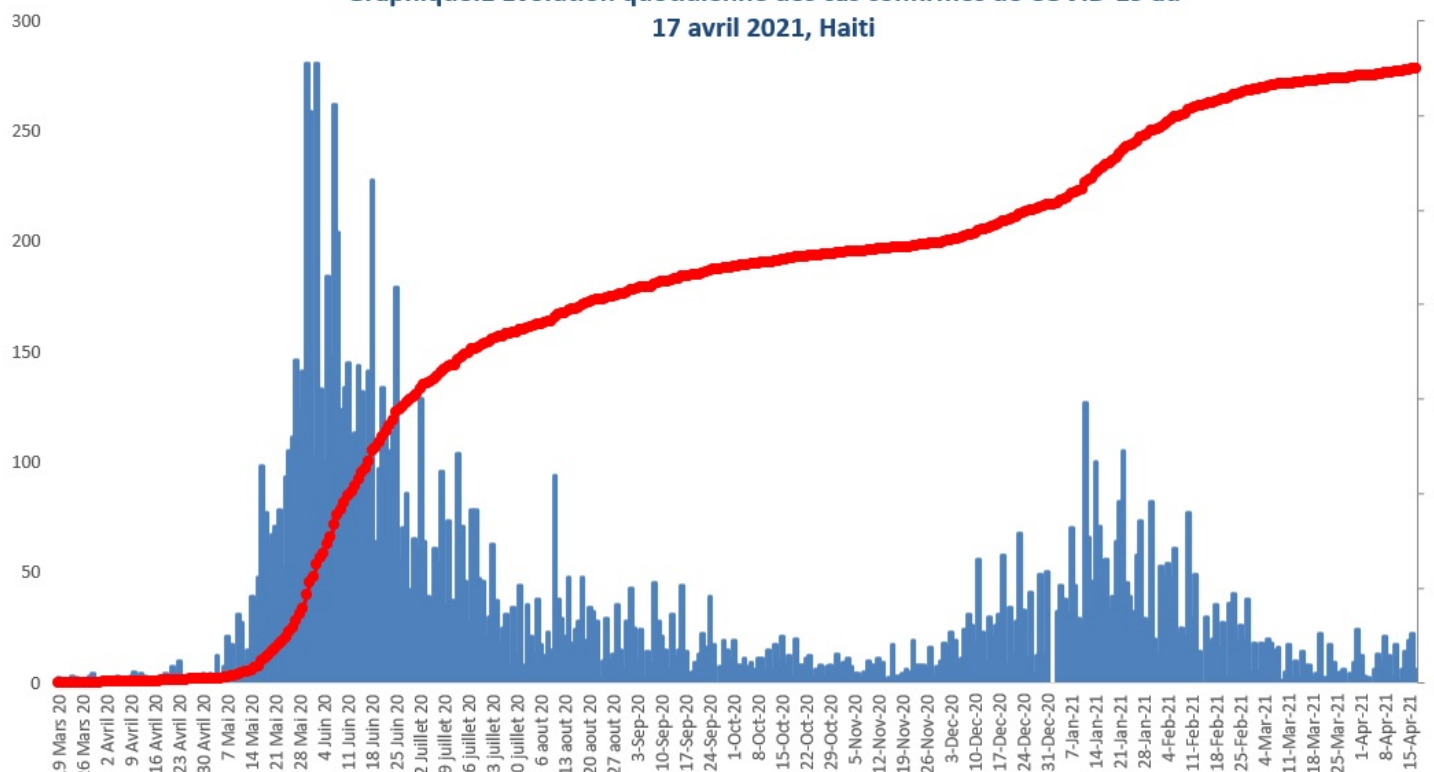
*N-B. Les informations contenues dans ce rapport sont actualisées de manière quotidienne. Les données et analyses peuvent être modifiées après la classification finale des cas.*

**Tab.2: Distribution des cas confirmés de COVID-19 par Commune, Haiti, 2020 chez les cas suspects**

Département	Communes	Cas confirmés	Département	Communes	Cas confirmés
<b>Artibonite</b>	Saint Marc	240	<b>Nord-Est</b>	Ouanaminthe	125
	Verrettes	151		Fort Liberté	60
	Gonaives	150		Caracol	53
	Gros Morne	26		Trou du Nord	44
	Petite Riviere de l'Artibonite	23		Mombin Crochu	31
	Saint Michel	22		Terrier Rouge	16
	Marchand Dessalines	21		Mont Organisé	15
	L'Estère	16		Perches	6
	Desdunes	8		Ferrier	6
	Marmelade	7		Carice	6
	Ennery	7		Capotille	6
	La chapelle	3		Sainte Suzanne	5
	Grande Saline	3		Vallières	1
	Anse Rouge	2		Total	<b>374</b>
	<b>Total</b>	<b>679</b>		<b>Nord-Ouest</b>	Port de Paix
<b>Centre</b>	Mirebalais	232	Saint Louis du Nord		29
	Hinche	208	Bombardopolis		20
	Lascahobas	60	La Tortue		19
	Boucan Carré	41	Jean Rabel		17
	Belladere	28	Mole Saint Nicolas		13
	Saut-d'Eau	21	Bassin Bleu		8
	Thomonde	20	Chansolme		4
	Cerca la source	18	Baie de Henne		2
	Savanette	16	Anse-a-Foleur		2
	Thomassique	8	Total	<b>271</b>	
	Maissade	7	<b>Ouest</b>	Delmas	2,296
	Boucan Carre	7		Pétion Ville	1,935
	Cerca Cavajal	5		Port au Prince	1,557
	<b>Total</b>	<b>671</b>		Tabarre	1,024
<b>Grand Anse</b>	Jeremie	190		Croix des Bouquets	896
	Anse d'hainault	16		Carrefour	593
	Chambellan	7		Petit Goave	161
	Corail	6		Cité Soleil	129
	Pestel	3		Léogane	116
	Dame Marie	3		Kenskoff	96
	Moron	2		Cabaret	93
	Irois	2		Archaie	76
	Bonbon	2		Gressier	67
	Roseaux	1		Ganthier	55
	<b>Total</b>	<b>232</b>		Anse a Galet	53
	<b>Nippes</b>	Miragoane	76	Cornillon	20
		Fond des Nègres	22	Grand Goave	19
Baradères		13	Thomazeau	16	
Plaisance du Sud		10	Fond-Verrettes	10	
L'Asile		10	Pointe à Raquette	8	
Anse-a-Veau		10	Total	<b>9,220</b>	
Petit Trou de Nippes		7	<b>Sud</b>	Cayes	151
Petite Riviere des Nippes		6		Aquin	48
Paillant		4		Port-à-Piment	13
Arnaud		2		Les Anglais	13
Grand Boucan		1		Saint Louis du Sud	12
<b>Total</b>	<b>161</b>	Torbeck		10	
<b>Nord</b>	Cap Haitien	477		Port Salut	10
	Limbé	56		Coteaux	8
	Pignon	37		Camp-Perrin	8
	Milot	33		Tiburon	6
	Plaine du Nord	26		Chardonnières	6
	Plaisance du Nord	24		Chantal	4
	Grande Riviere du Nord	22		Cavillon	3
	Borgne	21		St Jean du Sud	2
	Port Margot	20	Ile-a-Vache	2	
	Pilate	19	Roche à Bateau	1	
	Quartier Morin	17	Maniche	1	
	Limonade	14	Total	<b>298</b>	
	Acul du Nord	13	<b>Sud-Est</b>	Jacmel	217
	Dondon	6		Anse à Pitres	18
	Saint Raphael	4		Bainet	16
	Bahon	3		Cote de Fer	14
	Ranquitte	2		Thiotte	11
	Plaisance	1		Marigot	11
	La Victoire	1		La Vallée de Jacmel	7
	<b>Total</b>	<b>796</b>		Belle Anse	4
				Cayes-Jacmel	3
				Grand Gosier	2
			Total	<b>303</b>	

*N-B. Les informations contenues dans ce rapport sont actualisées de manière quotidienne. Les données et analyses peuvent être modifiées après la classification finale des cas.*

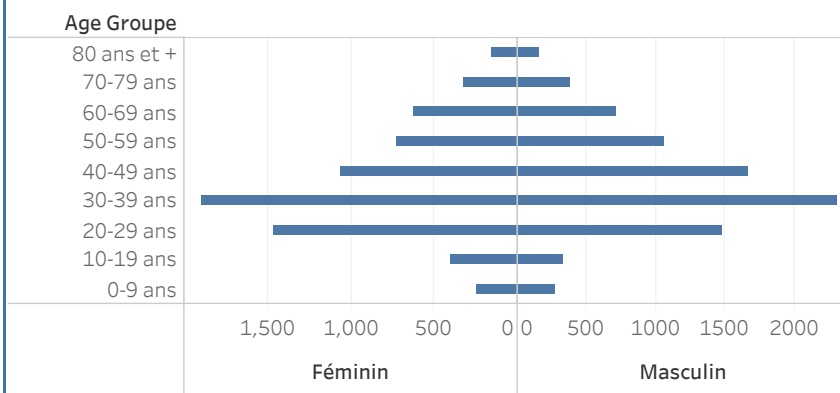
**Graphique.1 Evolution quotidienne des cas confirmés de COVID-19 au 17 avril 2021, Haiti**



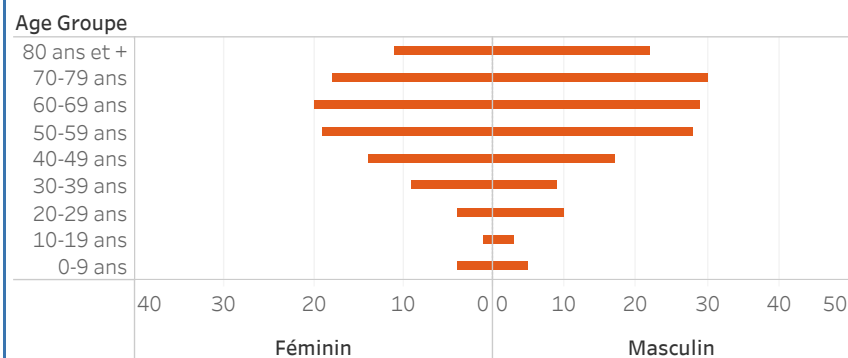
**Tab.3: Distribution des cas et décès de COVID-19 par groupe d'age du 19 mars 2020 au 17 avril 2021, Haiti**

Age Groupe	Cas Confirmés	Décès Cumulés	Taux de létalité
0-9 ans	335	9	2.69%
10-19 ans	583	4	0.69%
20-29 ans	2,532	14	0.55%
30-39 ans	3,644	18	0.49%
40-49 ans	2,399	31	1.29%
50-59 ans	1,550	47	3.03%
60-69 ans	1,118	49	4.38%
70-79 ans	584	48	8.22%
80 ans et +	260	33	12.69%
<b>Grand Total</b>	<b>13,005</b>	<b>253</b>	<b>1.95%</b>

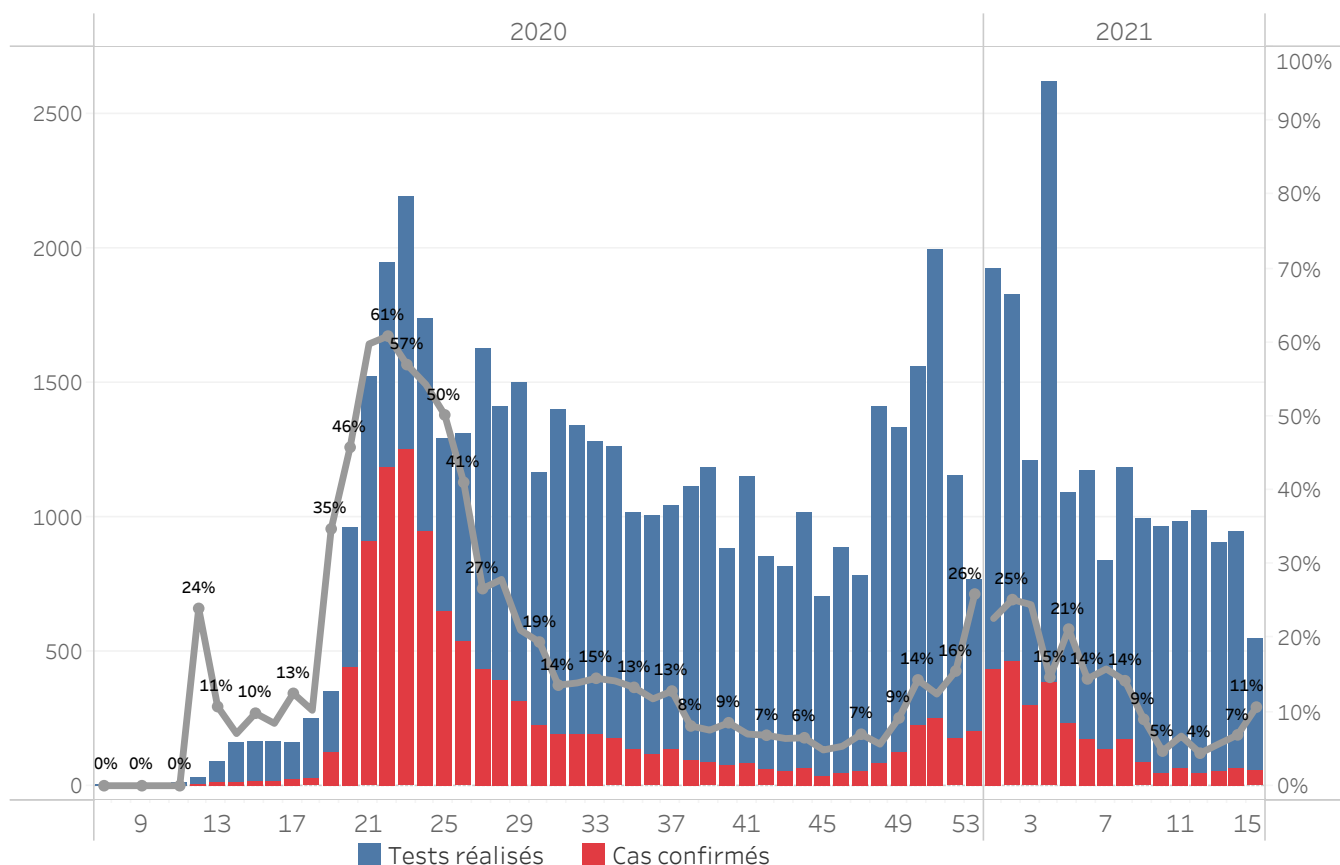
**Graphique 2: Distribution des cas confirmés par groupe d'age et sexe du 19 mars 2020 au 17 avril 2021, Haiti**



**Graphique 3: Distribution des décès par groupe d'age et sexe du 19 mars 2020 au 17 avril 2021, Haiti**



Graphique.4: Cas de COVID-19 par Semaine Epidémiologique, Haiti, 2020

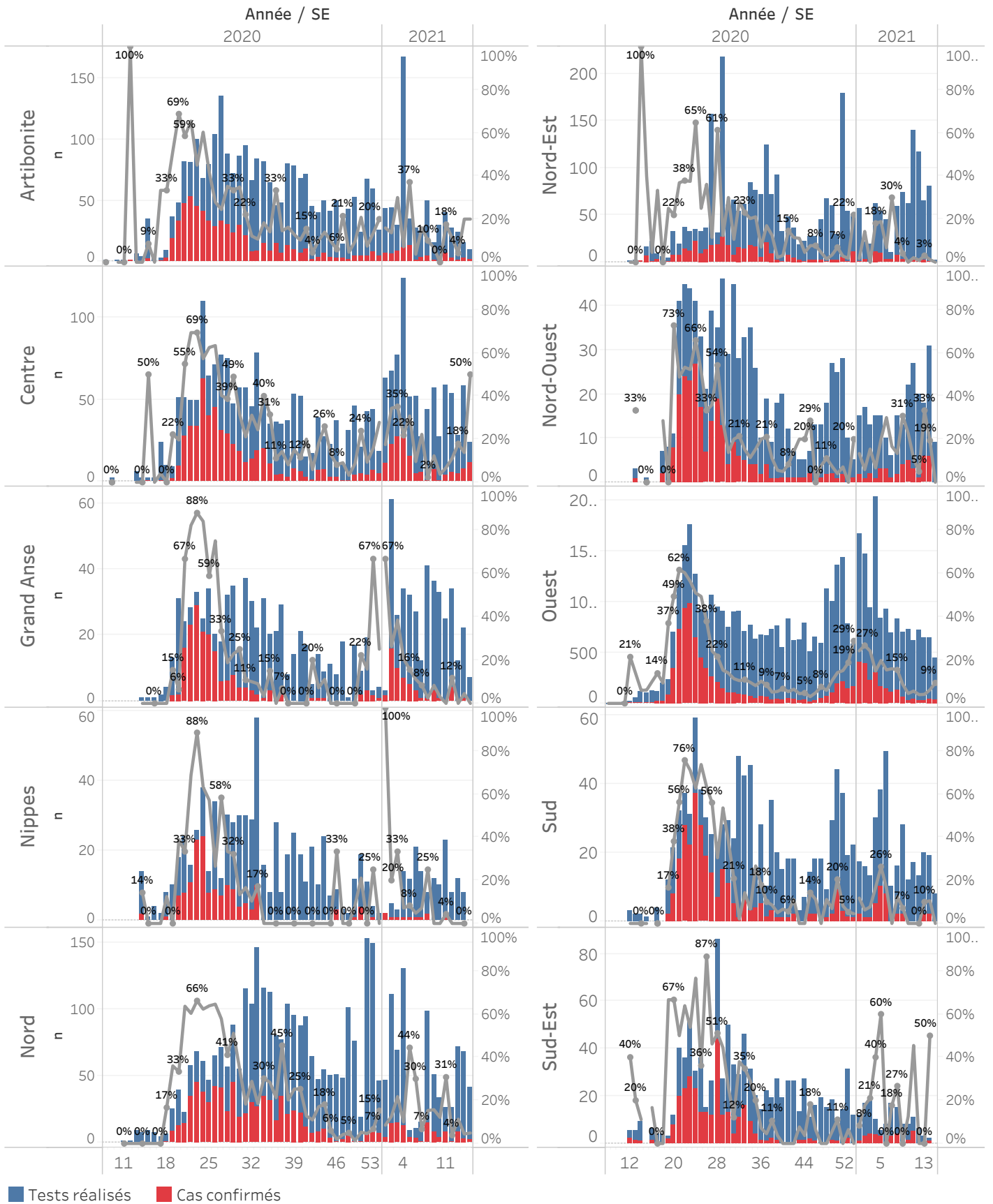


**Bilan des activités de la surveillance épidémiologique**

Activités de surveillance	Période
	31 janv 2020 au 16 avril 2021
Nombre de voyageurs dépistés dans les aéroports ( Toussaint L. et Cap-Haitien)	380,892
Nombre de voyageurs enregistrés après triage dans les Aéroports ( Toussaint L. et Cap-Haitien)	298,887
Nombre de voyageurs enregistrés après triage à la frontière de Malpasse, Ouanaminthe, Anse à Pitre et Belladeres	159,171
Nombre de voyageurs dépistés dans les ports	66,234
Nombre de personnes placées en quarantaine institutionnelle	123
Nombre de personnes placées en quarantaine domiciliaire	710
Nombre de personnes placées en isolement	610
Nombre d'appels reçus de la population	50,111
Autres Activités	Période
	31 janv 2020 au 17 avril 2021
Nombre d'alertes recues	61,564
Nombre de tests réalisés	62,492
Total cas positifs de COVID-19	13,005
Nombre de cas positifs de COVID-19 (PCR)	12,978
Nombre de cas positifs de COVID-19 (TDR-ag)	27
Nombre de cas récupérés	12,142
Nombre de décès dus à la COVID-19	253
Nombre de cas positifs de COVID-19 hospitalisés	1877

Source: MSPP/DELR

Graphique 5: Cas de COVID-19 par Département par SE, 2020-2021, Haiti



■ Tests réalisés ■ Cas confirmés

### **Cas suspect de COVID-19**

Toute personne répondant aux critères cliniques et/ou épidémiologiques OU laboratoire

#### **A- Critères cliniques**

Toute personne présentant une fièvre supérieure ou égale à 38 degrés Celsius, ou un antécédent récent de fièvre (dans les 14 derniers jours), accompagnée ou pas de toux avec ou sans difficultés respiratoires, de courbatures, de céphalée inexpliquée.

Ou

Toute personne présentant une altération subite du goût (dysgueusie ou agueusie) ou de l'odorat (hyposmie ou anosmie) sans rhinite associée

Ou

Toute personne chez qui un clinicien (Médecin ou Infirmière) suspecte la COVID-19.

**Chez les enfants** : Tous les signes ci-haut cités et/ou altération de l'état général, diarrhée ou fièvre isolée surtout chez l'enfant de moins de 3 mois.

#### **B- Critères épidémiologiques**

Toute personne en provenance d'une zone à risque de COVID-19 et/ou ayant un lien avec un cas confirmé

#### **C- Critères de laboratoire**

Toute personne asymptomatique ne répondant pas aux critères épidémiologiques avec un test de diagnostic rapide de détection des antigènes (TRA) du SARS-CoV-2 positif

### **Cas confirmé de COVID-19**

Toute personne avec un Test d'Amplification d'Acide Nucléique (TAAN) **positif** (Rt-PCR)

Ou

Toute personne symptomatique avec un test de diagnostic rapide de détection des antigènes (TDR-Ag) du SARS-CoV-2 positif

Ou

Toute personne asymptomatique répondant aux critères épidémiologiques avec un test de diagnostic rapide de détection des antigènes (TDR-Ag/TRA) du SARS-CoV-2 positif

**N-B : Seuls les Tests de Diagnostics Rapides Antigéniques validés par l'OMS et autorisés par le Laboratoire National de Santé Public (LNSP) sont acceptés dans le cadre de la surveillance et de la prise en charge de la COVID-19**

### **Cas récupéré ou déclaré rétabli de COVID-19**

Un cas de COVID-19 est déclaré « récupéré » ou « rétabli » dans les situations suivantes :

1. Personnes symptomatiques (malades) testées positives : au moins 10 jours depuis la disparition des signes de maladie avec ou sans un nouveau test négatif (reprise du test si possible).
- Ou
2. Personnes asymptomatiques (non malades) testées positives : 10 jours sans apparition de signe de maladie avec ou sans un nouveau test négatif (reprise du test si possible).

### **Décès du à la COVID-19**

Décès survenant chez un cas confirmé (par TAAN ou TDR-ag) ou par confirmation post mortem de COVID-19, sauf s'il existe une autre cause de décès claire qui ne peut pas être liée à la maladie de COVID-19 (par exemple, un traumatisme).