

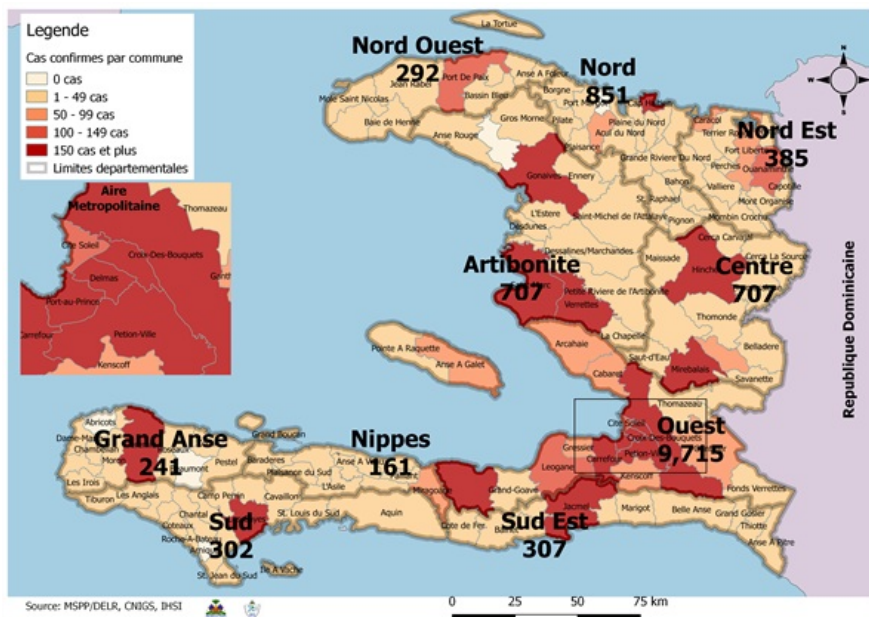
Numéro: 445

17/05/2021

6h00 pm

Surveillance de la COVID-19, Haïti, 2020-2021

**Cas confirmés de COVID-19 par Département et Commune
 du 19/03/2020 au 17/05/2021**



**Au niveau mondial
 au 17 mai 2021:**

**163,375,147 cas confirmés, dont
 3,386,812 décès ont été enregistrés, soit
 une létalité de 2.1%**

Source: OMS

En Haïti:

- 67,884 tests réalisés (412 nouveaux)
- 13,668 cas confirmés (44 nouveaux)
- 277 décès (1 nouveau)
- 12,479 (91.3%) cas récupérés
- Létalité: 2.03%**
- 1998 cas hospitalisés (21 nouveaux)
- De ces 13,668 cas confirmés, 44.4% sont de sexe féminin et 55.6% de sexe masculin

**Tab.1: Cas confirmés et décès de COVID-19 par département
 du 19 mars 2020 au 17 mai 2021, Haïti**

Département	Cas Cumulés.	Nouveaux cas (24h)	Décès Cumulés	Nouveaux décès (24h)	Taux de positivité	Taux de létalité
Ouest	9,715	23	129	1	20.2%	1.33%
Nord	851	9	39	0	22.5%	4.58%
Artibonite	707	4	39	0	21.3%	5.52%
Centre	707	1	18	0	24.4%	2.55%
Nord-Est	385	2	6	0	11.0%	1.56%
Sud-Est	307	0	9	0	26.5%	2.93%
Sud	302	0	6	0	22.6%	1.99%
Nord-Ouest	292	4	13	0	23.5%	4.45%
Grand Anse	241	1	13	0	19.1%	5.39%
Nippes	161	0	5	0	19.0%	3.11%
Grand Total	13,668	44	277	1	20.3%	2.03%

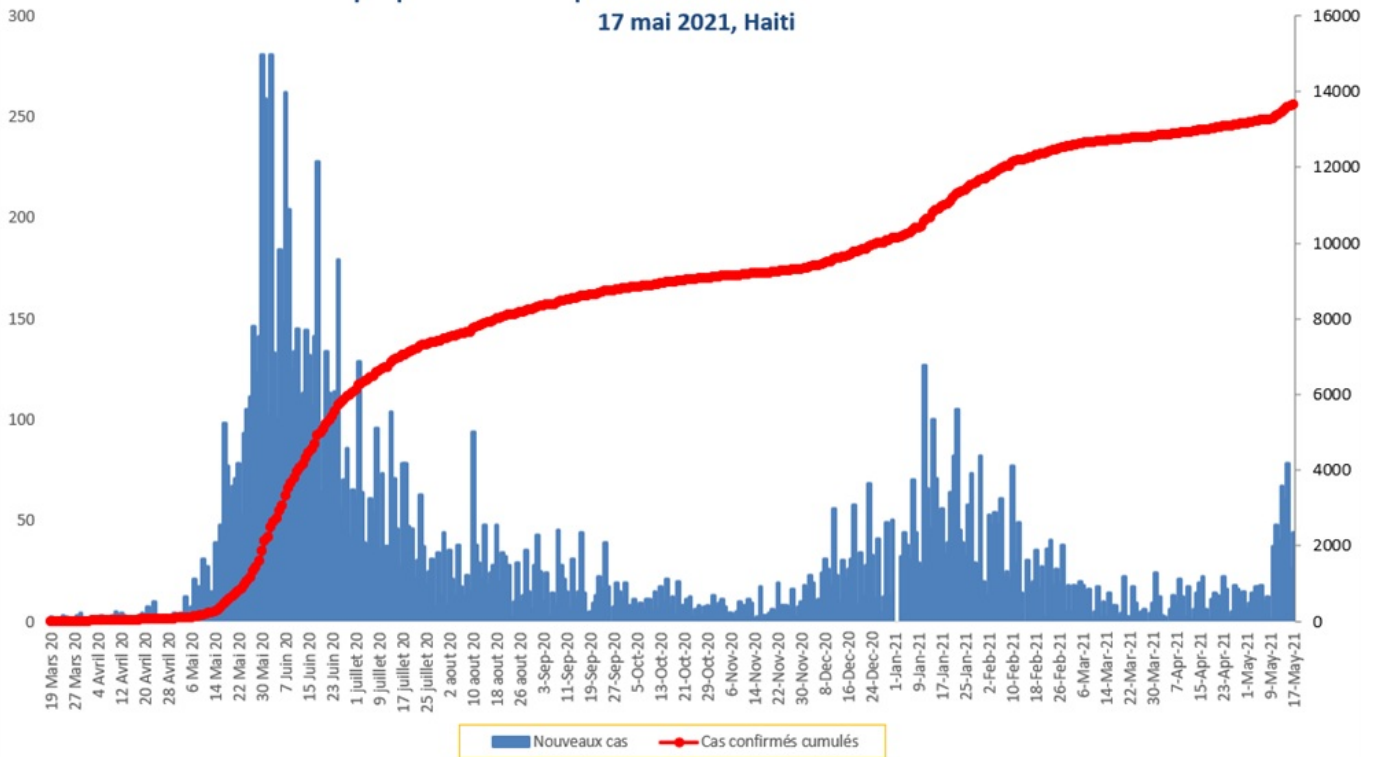
N-B. Les informations contenues dans ce rapport sont actualisées de manière quotidienne. Les données et analyses peuvent être modifiées après la classification finale des cas.

Tab.2: Distribution des cas confirmés de COVID-19 par Commune, Haiti, 2020 chez les cas suspects

Département	Communes	Cas confirmés	Département	Communes	Cas confirmés	
Artibonite	Saint Marc	253	Nord-Est	Ouanaminthe	129	
	Verrettes	156		Fort Liberté	63	
	Gonaïves	154		Caracol	54	
	Gros Morne	27		Trou du Nord	45	
	Saint Michel	25		Mombin Crochu	31	
	Petite Riviere de l'Artibonite	23		Terrier Rouge	16	
	Marchand Dessalines	22		Mont Organisé	16	
	L'Estère	17		Perches	6	
	Desdunes	8		Ferrier	6	
	Marmelade	7		Carice	6	
	Ennery	7		Capotille	6	
	La chapelle	3		Sainte Suzanne	5	
	Grande Saline	3		Vallières	2	
	Anse Rouge	2		Total	385	
	Total	707		Nord-Ouest	Port de Paix	169
	Centre	Mirebalais			241	Saint Louis du Nord
Hinche		214	La Tortue		25	
Lascahobas		62	Bombardopolis		20	
Boucan Carré		50	Jean Rabel		18	
Belladère		29	Mole Saint Nicolas		13	
Thomonde		24	Bassin Bleu		8	
Saut-d'Eau		23	Chansolme		4	
Cerca la source		22	Baie de Henne	2		
Savanette		18	Anse-a-Foleur	2		
Thomassique		11	Total	292		
Maissade		8	Ouest	Delmas	2,418	
Cerca Cavajal		5		Pétion Ville	2,000	
Total		707		Port au Prince	1,648	
Grand Anse		Jeremie		198	Tabarre	1,114
	Anse d'hainault	16		Croix des Bouquets	953	
	Chambellan	7		Carrefour	628	
	Corail	6		Petit Goave	161	
	Pestel	4		Cité Soleil	143	
	Dame Marie	3		Léogane	124	
	Moron	2		Kenskoff	97	
	Irois	2		Cabaret	94	
	Bonbon	2		Arcahaie	81	
	Roseaux	1		Gressier	70	
	Total	241		Ganthier	55	
Nippes	Miragoane	76	Anse a Galet	53		
	Fond des Nègres	22	Grand Goave	21		
	Baradères	13	Cornillon	21		
	Plaisance du Sud	10	Thomazeau	16		
	L'Asile	10	Fond-Verrettes	10		
	Anse-a-Veau	10	Pointe à Raquette	8		
	Petit Trou de Nippes	7	Total	9,715		
	Petite Riviere des Nippes	6	Sud	Cayes	155	
	Paillant	4		Aquin	48	
	Arnaud	2		Port-à-Piment	13	
Grand Boucan	1	Les Anglais		13		
Total	161	Saint Louis du Sud		12		
Nord	Cap Haitien	506		Torbeck	10	
	Limbé	57		Port Salut	10	
	Milot	43		Coteaux	8	
	Pignon	39		Camp-Perrin	8	
	Plaine du Nord	29		Tiburon	6	
	Plaisance du Nord	25		Chardonnières	6	
	Grande Rivière du Nord	22		Chantal	4	
	Borgne	21		Cavaillon	3	
	Quartier Morin	20		St Jean du Sud	2	
	Port Margot	20	Ile-a-Vache	2		
	Pilate	19	Roche à Bateau	1		
	Limonade	16	Maniche	1		
	Acul du Nord	16	Total	302		
	Dondon	7	Sud-Est	Jacmel	220	
	Saint Raphael	4		Anse à Pitres	18	
	Ranquitte	3		Bainet	16	
	Bahon	3		Cote de Fer	14	
	La Victoire	1		Thiotte	11	
	Total	851		Marigot	11	
				La Vallée de Jacmel	7	
		Belle Anse		5		
		Cayes-Jacmel		3		
		Grand Gosier		2		
		Total	307			

N-B. Les informations contenues dans ce rapport sont actualisées de manière quotidienne. Les données et analyses peuvent être modifiées après la classification finale des cas.

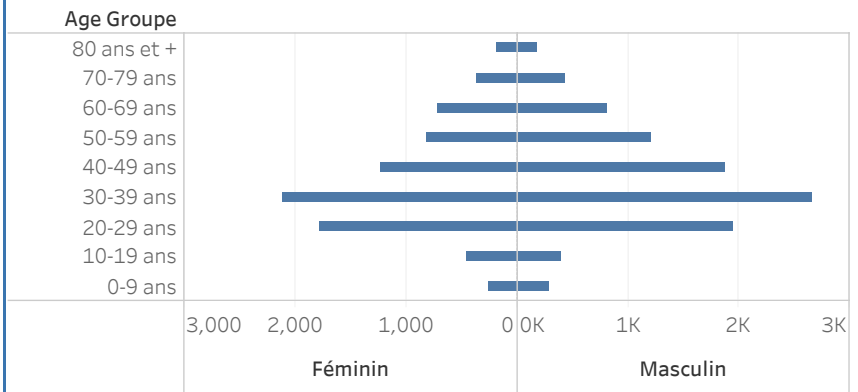
Graphique.1 Evolution quotidienne des cas confirmés de COVID-19 au 17 mai 2021, Haiti



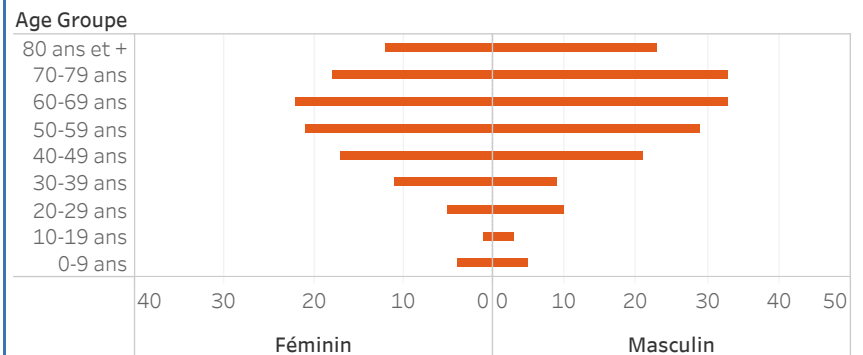
Tab.3: Distribution des cas et décès de COVID-19 par groupe d'age du 19 mars 2020 au 17 mai 2021, Haiti

Age Groupe	Cas Confirmés	Décès Cumulés	Taux de létalité
0-9 ans	343	9	2.62%
10-19 ans	604	4	0.66%
20-29 ans	2,636	15	0.57%
30-39 ans	3,772	20	0.53%
40-49 ans	2,519	38	1.51%
50-59 ans	1,654	50	3.02%
60-69 ans	1,207	55	4.56%
70-79 ans	642	51	7.94%
80 ans et +	291	35	12.03%
Grand Total	13,668	277	2.03%

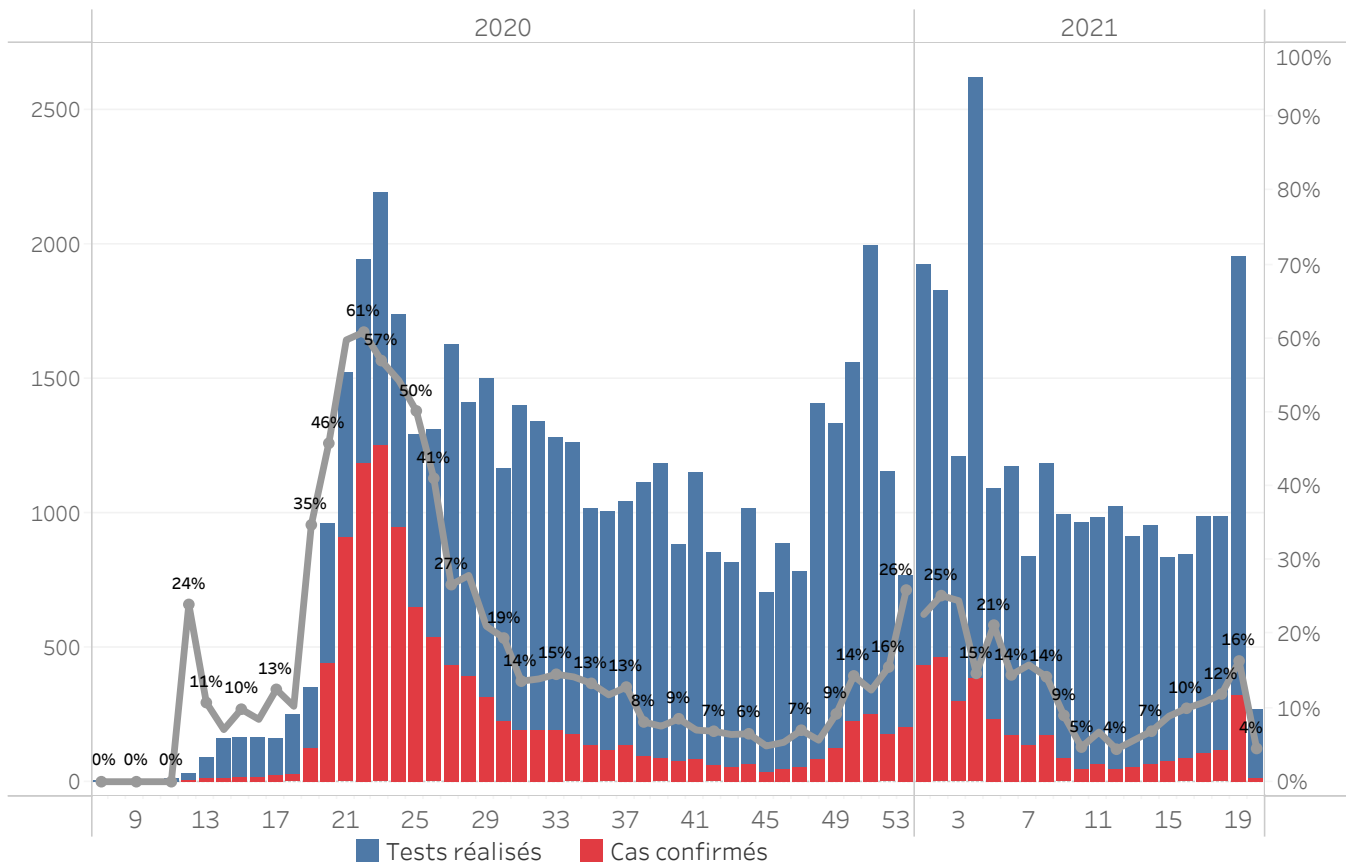
Graphique 2: Distribution des cas confirmés par groupe d'age et sexe du 19 mars 2020 au 17 mai 2021, Haiti



Graphique 3: Distribution des décès par groupe d'age et sexe du 19 mars 2020 au 17 mai 2021, Haiti



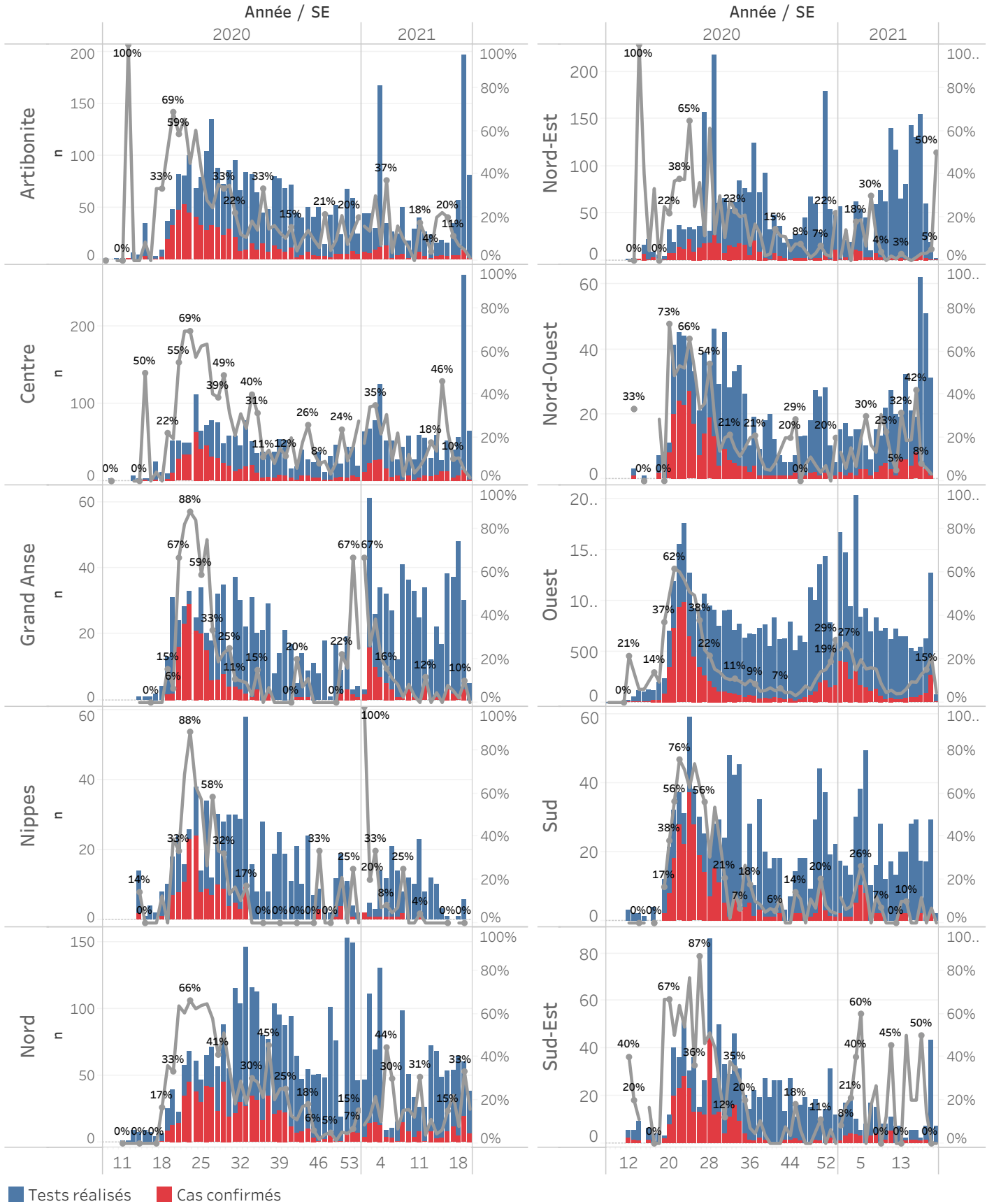
Graphique.4: Cas de COVID-19 par Semaine Epidémiologique, Haiti, 2020



Bilan des activités de la surveillance épidémiologique	
Activités de surveillance	Période
	31 janv 2020 au 16 mai 2021
Nombre de voyageurs dépistés dans les aéroports (Toussaint L. et Cap-Haitien)	402,481
Nombre de voyageurs enregistrés après triage dans les Aéroports (Toussaint L. et Cap-Haitien)	320,476
Nombre de voyageurs enregistrés après triage à la frontière de Malpasse, Ouanaminthe, Anse à Pitre et Belladeres	169,695
Nombre de voyageurs dépistés dans les ports	66,234
Nombre de personnes placées en quarantaine institutionnelle	325
Nombre de personnes placées en quarantaine domiciliaire	1,137
Nombre de personnes placées en isolement	912
Nombre d'appels reçus de la population	50,111
Autres Activités	Période
	31 janv 2020 au 17 mai 2021
Nombre d'alertes recues	64,624
Nombre de tests réalisés	67,884
Total cas positifs de COVID-19	13,668
Nombre de cas positifs de COVID-19 (PCR)	13,514
Nombre de cas positifs de COVID-19 (TDR-ag)	154
Nombre de cas récupérés	12,479
Nombre de décès dus à la COVID-19	277
Nombre de cas positifs de COVID-19 hospitalisés	1998

Source: MSPP/DELIR

Graphique 5: Cas de COVID-19 par Département par SE, 2020-2021, Haiti



Cas suspect de COVID-19

Toute personne répondant aux critères cliniques et/ou épidémiologiques OU laboratoire

A- Critères cliniques

Toute personne présentant une fièvre supérieure ou égale à 38 degrés Celsius, ou un antécédent récent de fièvre (dans les 14 derniers jours), accompagnée ou pas de toux avec ou sans difficultés respiratoires, de courbatures, de céphalée inexpliquée.

Ou

Toute personne présentant une altération subite du goût (dysgueusie ou agueusie) ou de l'odorat (hyposmie ou anosmie) sans rhinite associée

Ou

Toute personne chez qui un clinicien (Médecin ou Infirmière) suspecte la COVID-19.

Chez les enfants : Tous les signes ci-haut cités et/ou altération de l'état général, diarrhée ou fièvre isolée surtout chez l'enfant de moins de 3 mois.

B- Critères épidémiologiques

Toute personne en provenance d'une zone à risque de COVID-19 et/ou ayant un lien avec un cas confirmé

C- Critères de laboratoire

Toute personne asymptomatique ne répondant pas aux critères épidémiologiques avec un test de diagnostic rapide de détection des antigènes (TRA) du SARS-CoV-2 positif

Cas confirmé de COVID-19

Toute personne avec un Test d'Amplification d'Acide Nucléique (TAAN) **positif** (Rt-PCR)

Ou

Toute personne symptomatique avec un test de diagnostic rapide de détection des antigènes (TDR-Ag) du SARS-CoV-2 positif

Ou

Toute personne asymptomatique répondant aux critères épidémiologiques avec un test de diagnostic rapide de détection des antigènes (TDR-Ag/TRA) du SARS-CoV-2 positif

N-B : Seuls les Tests de Diagnostics Rapides Antigéniques validés par l'OMS et autorisés par le Laboratoire National de Santé Public (LNSP) sont acceptés dans le cadre de la surveillance et de la prise en charge de la COVID-19

Cas récupéré ou déclaré rétabli de COVID-19

Un cas de COVID-19 est déclaré « récupéré » ou « rétabli » dans les situations suivantes :

1. Personnes symptomatiques (malades) testées positives : au moins 10 jours depuis la disparition des signes de maladie avec ou sans un nouveau test négatif (reprise du test si possible).
- Ou
2. Personnes asymptomatiques (non malades) testées positives : 10 jours sans apparition de signe de maladie avec ou sans un nouveau test négatif (reprise du test si possible).

Décès du à la COVID-19

Décès survenant chez un cas confirmé (par TAAN ou TDR-ag) ou par confirmation post mortem de COVID-19, sauf s'il existe une autre cause de décès claire qui ne peut pas être liée à la maladie de COVID-19 (par exemple, un traumatisme).