

Numéro: 174

17/08/2020

6h00 pm

Surveillance de la COVID-19, Haïti, 2020

Cas confirmés de COVID-19 par Département et Commune
du 19/03/2020 au 17/08/2020

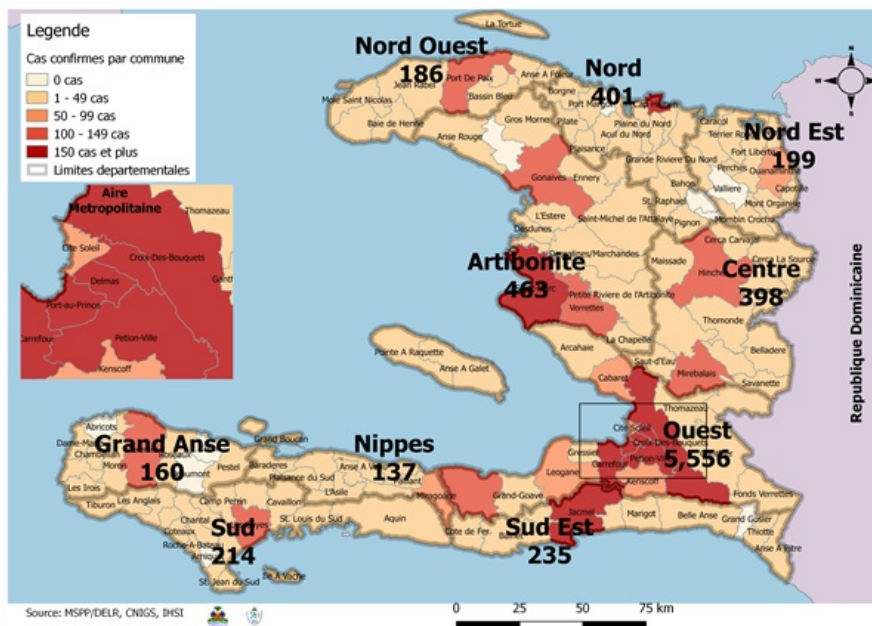
Au niveau mondial
au 17 août 2020:

21,756,357 cas confirmés, dont 761,779
décès ont été enregistrés, soit une létalité
de 3.5% Source: OMS

En Haïti:

- 21,805 cas suspects (50 nouveaux)
- 7,949 cas confirmés (28 nouveaux)
- 196 décès (0 nouveau)
- 5,337 (67.1%) cas récupérés
- Létalité: 2%

- De ces 7,949 cas confirmés, 41.6% sont
de sexe féminin et 58.4% de sexe
masculin



Tab.1: Cas confirmés et décès de COVID-19 par département
du 19 mars au 17 août 2020, Haïti

Département	Cas Cumulés.	Nouveaux cas (24h)	Décès Cumulés	Nouveaux décès (24h)	Taux de positivité	Taux de létalité	Résultats disponibles
Ouest	5,556	13	81	0	36%	1%	15,266
Artibonite	463	0	38	0	37%	8%	1,255
Nord	401	4	25	0	42%	6%	951
Centre	398	9	6	0	43%	2%	915
Sud-Est	235	2	8	0	45%	3%	519
Sud	214	0	6	0	48%	3%	449
Nord-Est	199	0	5	0	23%	3%	856
Nord-Ouest	186	0	10	0	39%	5%	476
Grand Anse	160	0	12	0	41%	8%	389
Nippes	137	0	5	0	36%	4%	384
Grand Total	7,949	28	196	0	37%	2%	21,460

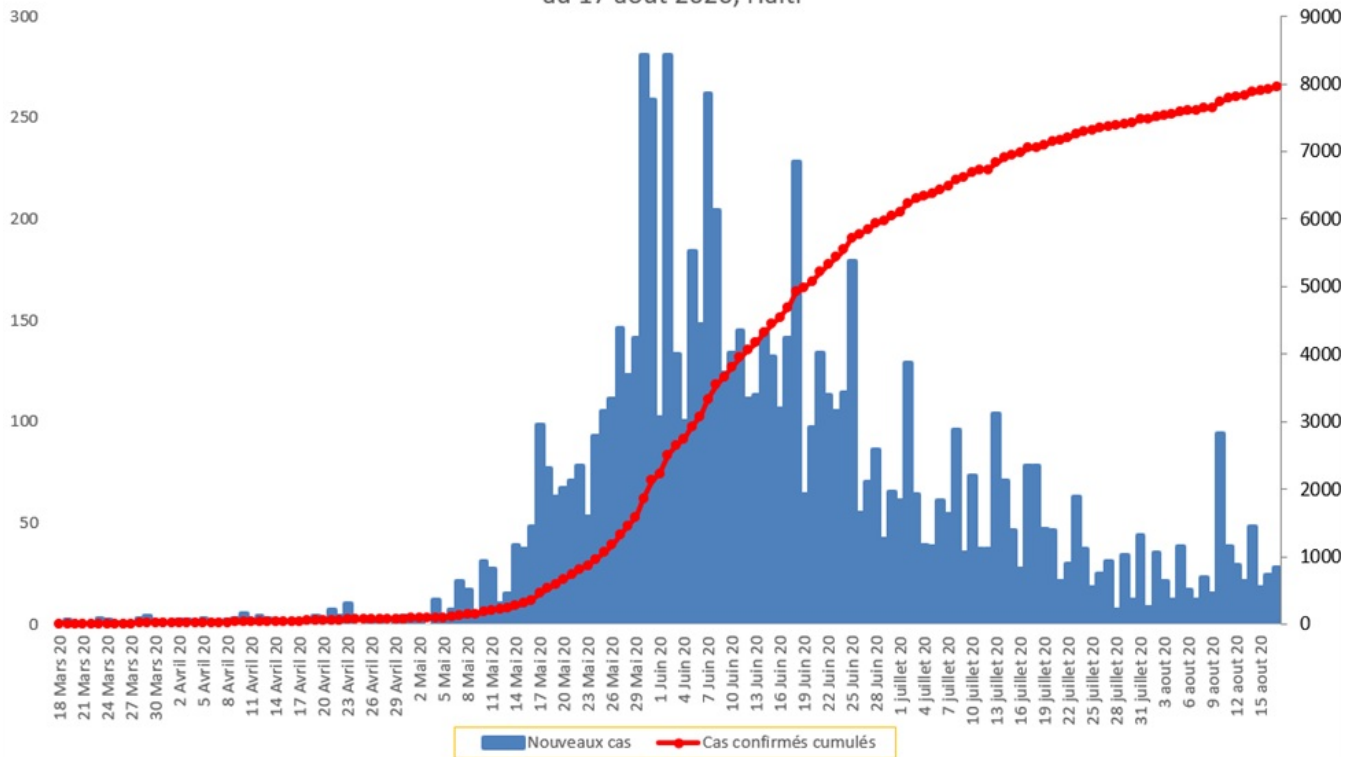
N-B. Les informations contenues dans ce rapport sont actualisées de manière quotidienne. Les données et analyses peuvent être modifiées après la classification finale des cas.

Tab.2: Distribution des cas confirmés de COVID-19 par Commune, Haiti, 2020

Département	Communes	Cas confirmés	Département	Communes	Cas confirmés
Artibonite	Saint Marc	157	Nord-Est	Ouanaminthe	66
	Verrettes	111		Caracol	37
	Gonaives	104		Trou du Nord	28
	Gros Morne	18		Fort Liberté	25
	Marchand Dessalines	16		Mombin Crochu	18
	Petite Riviere de l'Artibonite	14		Terrier Rouge	8
	L'Estère	10		Perches	5
	Saint Michel	9		Mont Organisé	5
	Marmelade	6		Ferrier	2
	Desdunes	6		Carice	2
	Ennery	5		Capotille	2
	Grande Saline	3		Ste Suzanne	1
	La chapelle	2		Total	199
	Anse Rouge	2		Nord-Ouest	Port de Paix
Total	463	Saint Louis du Nord	21		
Centre	Mirebalais	150	Bombardopolis		13
	Hinche	139	Mole Saint Nicolas		12
	Boucan Carré	30	Jean Rabel		12
	Lascahobas	25	La Tortue		5
	Belladere	18	Bassin Bleu		5
	Thomonde	14	Chansolme		4
	Savanette	6	Baie de Henne		2
	Saut-d'Eau	5	Anse-a-Foleur		2
	Cerca la Source	4	Total	186	
	Maissade	3	Ouest	Delmas	1,351
	Cerca Cavajal	3		Port au Prince	1,123
	Tomassique	1		Pétion Ville	828
	Total	398		Tabarre	673
	Grand Anse	Jeremie		127	Croix des Bouquets
Anse d'hainault		16		Carrefour	426
Chambellan		7		Petit Goave	148
Dame Marie		3		Cité Soleil	92
Pestel		2		Cabaret	72
Irois		2		Léogane	69
Roseaux		1		Kenskoff	58
Moron		1		Arcahaie	45
Bonbon		1		Gressier	40
Total		160		Anse a Galet	35
Nippes		Miragoane	64	Grand Goave	14
	Fond des Nègres	20	Cornillon	13	
	Baradères	12	Ganthier	12	
	Plaisance du Sud	10	Thomazeau	9	
	Anse-a-Veau	7	Fonds-Verrettes	6	
	Petite Riviere des Nippes	6	Pointe à Raquette	3	
	Petit Trou de Nippes	6	Total	5,556	
	L'Asile	5	Sud	Cayes	122
	Paillant	4		Aquin	22
	Arnaud	2		Saint Louis du Sud	11
	Grand Boucan	1		Les Anglais	10
Total	137	Port Salut		8	
Nord	Cap Haitien	246		Torbeck	7
	Limbé	32		Chardonnières	6
	Pignon	20		Camp-Perrin	6
	Milot	14		Port-à-Piment	5
	Grande Riviere du Nord	14		Tiburon	4
	Plaine du Nord	12		Coteaux	3
	Limonade	11		St Jean du Sud	2
	Borgne	11		Ile-a-Vache	2
	Plaisance du Nord	10		Chantal	2
	Quartier Morin	8	Cavaillon	2	
	Pilate	8	Roche à Bateau	1	
	Port Margot	5	Maniche	1	
	Acul du Nord	5	Total	214	
	Dondon	3	Sud-Est	Jacmel	179
Saint Raphael	1	Bainet		14	
Bahon	1	Cote de Fer		13	
Total	401	Thiotte		8	
Nord-Est	Ouanaminthe	66		La Vallée de Jacmel	7
	Caracol	37		Marigot	5
	Trou du Nord	28		Anse a Pitre	4
	Fort Liberté	25		Belle Anse	3
	Mombin Crochu	18		Cayes-Jacmel	2
	Terrier Rouge	8		Total	235
	Perches	5	Sud	Cayes	122
	Mont Organisé	5		Aquin	22
	Ferrier	2		Saint Louis du Sud	11
	Carice	2		Les Anglais	10
	Capotille	2		Port Salut	8
	Ste Suzanne	1		Torbeck	7
	Total	199		Chardonnières	6
	Nord-Ouest	Port de Paix		110	Camp-Perrin
Saint Louis du Nord		21		Port-à-Piment	5
Bombardopolis		13		Tiburon	4
Mole Saint Nicolas		12		Coteaux	3
Jean Rabel		12		St Jean du Sud	2
La Tortue		5		Ile-a-Vache	2
Bassin Bleu		5		Chantal	2
Chansolme		4	Cavaillon	2	
Baie de Henne		2	Roche à Bateau	1	
Anse-a-Foleur		2	Maniche	1	
Total	186	Sud-Est	Jacmel	179	
Ouest	Delmas		1,351	Bainet	14
	Port au Prince		1,123	Cote de Fer	13
	Pétion Ville		828	Thiotte	8
	Tabarre		673	La Vallée de Jacmel	7
	Croix des Bouquets		539	Marigot	5
	Carrefour		426	Anse a Pitre	4
	Petit Goave		148	Belle Anse	3
	Cité Soleil		92	Cayes-Jacmel	2
	Cabaret		72	Total	235
	Léogane	69	Sud	Cayes	122
	Kenskoff	58		Aquin	22
	Arcahaie	45		Saint Louis du Sud	11
	Gressier	40		Les Anglais	10
	Anse a Galet	35		Port Salut	8
Grand Goave	14	Torbeck		7	
Cornillon	13	Chardonnières		6	
Ganthier	12	Camp-Perrin		6	
Thomazeau	9	Port-à-Piment		5	
Fonds-Verrettes	6	Tiburon		4	
Pointe à Raquette	3	Coteaux		3	
Total	5,556	St Jean du Sud		2	
Sud	Cayes	122		Ile-a-Vache	2
	Aquin	22		Chantal	2
	Saint Louis du Sud	11	Cavaillon	2	
	Les Anglais	10	Roche à Bateau	1	
	Port Salut	8	Maniche	1	
	Torbeck	7	Total	214	
	Chardonnières	6	Sud-Est	Jacmel	179
	Camp-Perrin	6		Bainet	14
	Port-à-Piment	5		Cote de Fer	13
	Tiburon	4		Thiotte	8
	Coteaux	3		La Vallée de Jacmel	7
	St Jean du Sud	2		Marigot	5
	Ile-a-Vache	2		Anse a Pitre	4
	Chantal	2		Belle Anse	3
Cavaillon	2	Cayes-Jacmel		2	
Roche à Bateau	1	Total		235	
Maniche	1	Sud	Cayes	122	
Total	214		Aquin	22	
Sud-Est	Jacmel		179	Saint Louis du Sud	11
	Bainet		14	Les Anglais	10
	Cote de Fer		13	Port Salut	8
	Thiotte		8	Torbeck	7
	La Vallée de Jacmel		7	Chardonnières	6
	Marigot		5	Camp-Perrin	6
	Anse a Pitre		4	Port-à-Piment	5
	Belle Anse		3	Tiburon	4
	Cayes-Jacmel		2	Coteaux	3
	Total		235	St Jean du Sud	2
Sud	Cayes		122	Ile-a-Vache	2
	Aquin		22	Chantal	2
	Saint Louis du Sud	11	Cavaillon	2	
	Les Anglais	10	Roche à Bateau	1	
	Port Salut	8	Maniche	1	
	Torbeck	7	Total	214	
	Chardonnières	6	Sud-Est	Jacmel	179
	Camp-Perrin	6		Bainet	14
	Port-à-Piment	5		Cote de Fer	13
	Tiburon	4		Thiotte	8
	Coteaux	3		La Vallée de Jacmel	7
	St Jean du Sud	2		Marigot	5
	Ile-a-Vache	2		Anse a Pitre	4
	Chantal	2		Belle Anse	3
Cavaillon	2	Cayes-Jacmel		2	
Roche à Bateau	1	Total		235	
Maniche	1	Sud	Cayes	122	
Total	214		Aquin	22	
Sud-Est	Jacmel		179	Saint Louis du Sud	11
	Bainet		14	Les Anglais	10
	Cote de Fer		13	Port Salut	8
	Thiotte		8	Torbeck	7
	La Vallée de Jacmel		7	Chardonnières	6
	Marigot		5	Camp-Perrin	6
	Anse a Pitre		4	Port-à-Piment	5
	Belle Anse		3	Tiburon	4
	Cayes-Jacmel		2	Coteaux	3
	Total		235	St Jean du Sud	2

N-B. Les informations contenues dans ce rapport sont actualisées de manière quotidienne. Les données et analyses peuvent être modifiées après la classification finale des cas.

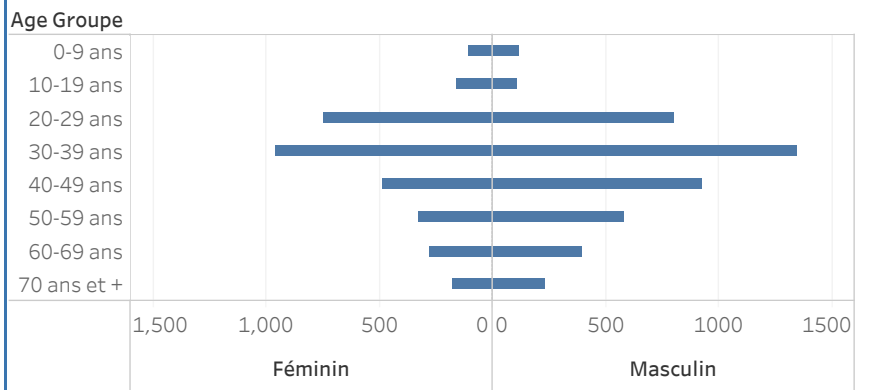
Graphique.1 Evolution quotidienne des cas confirmés de COVID-19 au 17 aout 2020, Haiti



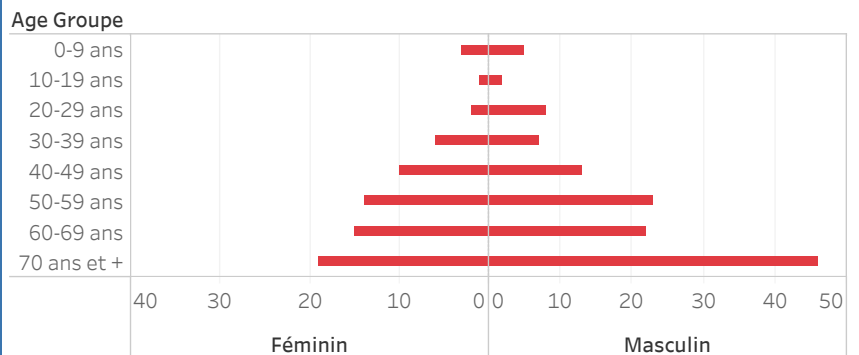
Tab.3: Distribution des cas et décès de COVID-19 par groupe d'age au 17 aout 2020, Haiti

Age Groupe	Cas Confirmés	Décès Cumulés	Taux de létalité
0-9 ans	225	8	4%
10-19 ans	273	3	1%
20-29 ans	1,560	10	1%
30-39 ans	2,324	13	1%
40-49 ans	1,442	23	2%
50-59 ans	945	37	4%
60-69 ans	709	37	5%
70 ans et +	471	65	14%
Grand Total	7,949	196	2%

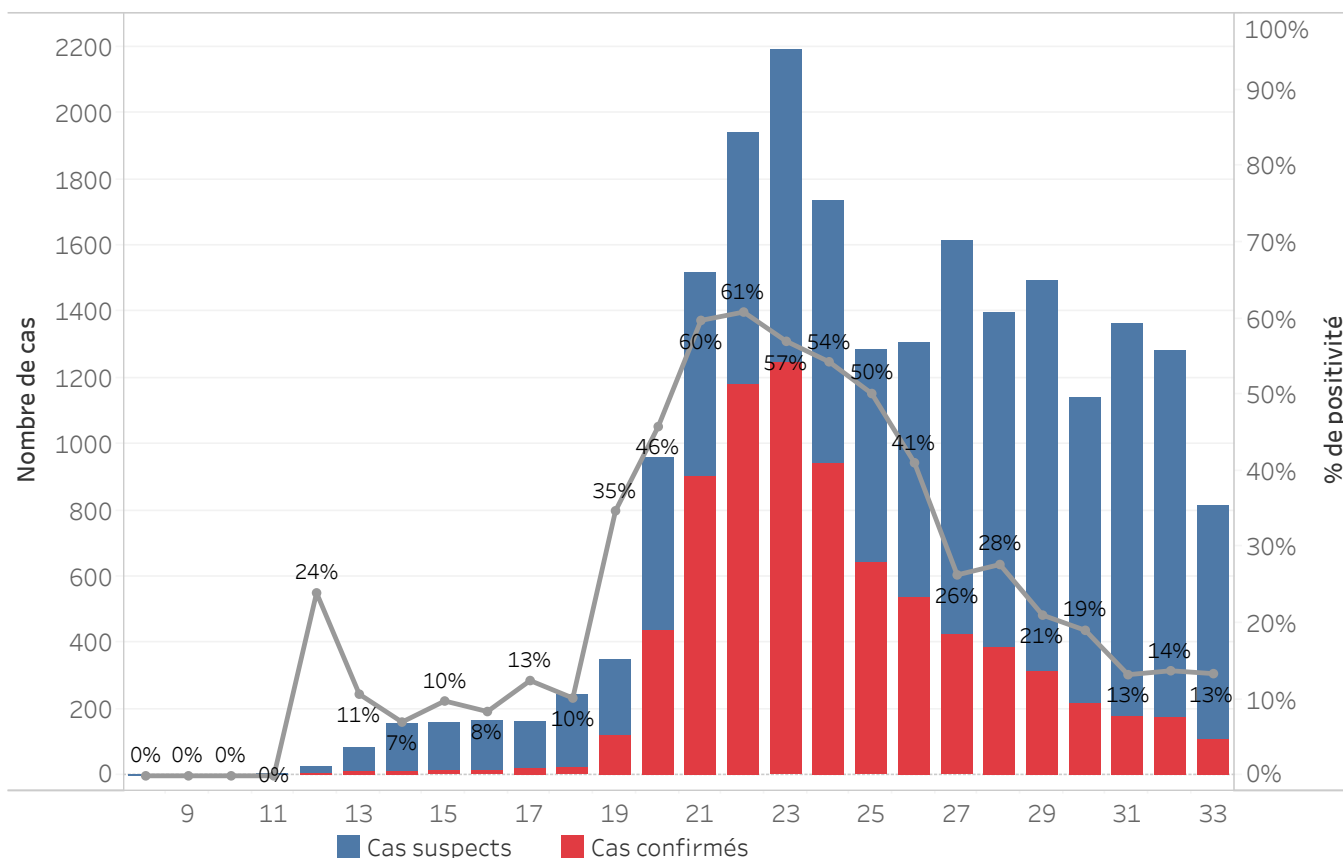
Graphique 2: Distribution des cas confirmés par groupe d'age et sexe au 16 aout 2020, Haiti



Graphique 3: Distribution des décès par groupe d'age et sexe au 17 aout 2020, Haiti



Graphique.4: Cas de COVID-19 par Semaine Epidémiologique, Haiti, 2020

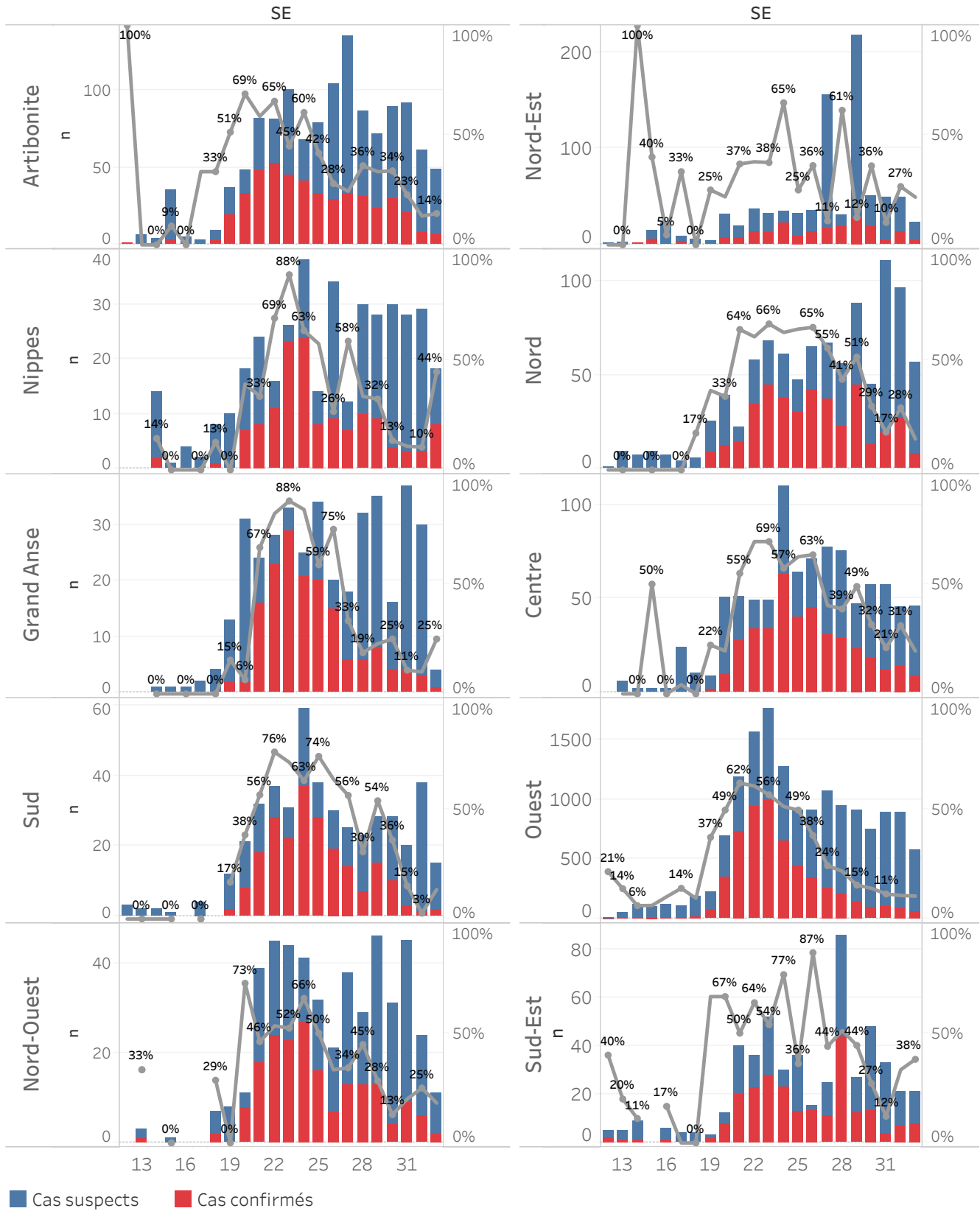


Bilan des activités de la surveillance épidémiologique

Activités de surveillance	Période
	31 janv au 16 aout 2020
Nombre de voyageurs dépistés dans les aéroports (Toussaint L. et Cap-Haitien)	132,009
Nombre de voyageurs enregistrés après triage dans les Aéroports (Toussaint L. et Cap-Haitien)	50,022
Nombre de voyageurs enregistrés après triage à la frontière de Malpasse, Ouanaminthe, Anse à Pitre et Belladeres	88,266
Nombre de voyageurs dépistés dans les ports	66,196
Nombre de personnes placées en quarantaine institutionnelle	221
Nombre de personnes placées en quarantaine domiciliaire	1,086
Nombre de personnes placées en isolement	2,416
Nombre d'appels reçus de la population	50,111
Autres Activités	Période
	31 janv au 17 aout 2020
Nombre d'alertes recues	22,483
Nombre de cas suspects de COVID-19 notifiés	21,805
Nombre de cas suspects de COVID-19 investigués	21,805
Nombre de cas suspects testés	21,460
Nombre de cas positifs de COVID-19	7,949
Nombre de cas récupérés	5,337
Nombre de décès dus au COVID-19	196

Source: MSPP/DFI R

Graphique 5: Cas de COVID-19 par Département par SE, 2020



DEFINITIONS

Cas suspect de COVID-19

Toute personne présentant une fièvre supérieure ou égale à 38 degrés Celsius, ou un antécédent récent de fièvre (dans les 14 derniers jours), accompagnée ou pas de toux avec ou sans difficultés respiratoires, de courbatures, de céphalée inexpliquée.

Ou

Toute personne présentant une altération subite du goût (dysguesie ou agueusie) ou de l'odorat (hyposmie ou anosmie) sans rhinite associée.

Ou

Toute personne chez qui un clinicien (Médecin ou infirmière) suspecte la COVID-19.

Chez les enfants : Tous les signes ci-haut cités et/ou altération de l'état général, diarrhée ou fièvre isolée surtout chez l'enfant de moins de 3 mois.

Cas confirmé de COVID-19

Tout cas suspect de COVID-19 pour lequel un test détecte la présence d'acides nucléiques du SRAS-CoV-2) indépendamment des signes et symptômes.

NB : Tout Cas confirmé de COVID-19 doit être placé en isolement soit institutionnel ou domiciliaire. Le guide relatif à l'isolement est disponible dans le protocole de prise en charge du MSPP.

Cas récupéré ou déclaré rétabli de COVID-19

Un cas de COVID-19 est déclaré « récupéré » ou « rétabli » dans les situations suivantes :

1. Personnes symptomatiques (malades) testées positives : au moins 10 jours depuis la disparition des signes de maladie avec ou sans un nouveau test négatif (reprise du test si possible).

Ou

2. Personnes asymptomatiques (non malades) testées positives : 10 jours sans apparition de signe de maladie avec ou sans un nouveau test négatif (reprise du test si possible).

Décès du à la COVID-19

Décès survenant chez un cas confirmé (par test ou par lien épidémiologique) ou par confirmation post mortem en l'absence de toute autre cause évidente de décès sans lien avec la maladie COVID-19.