

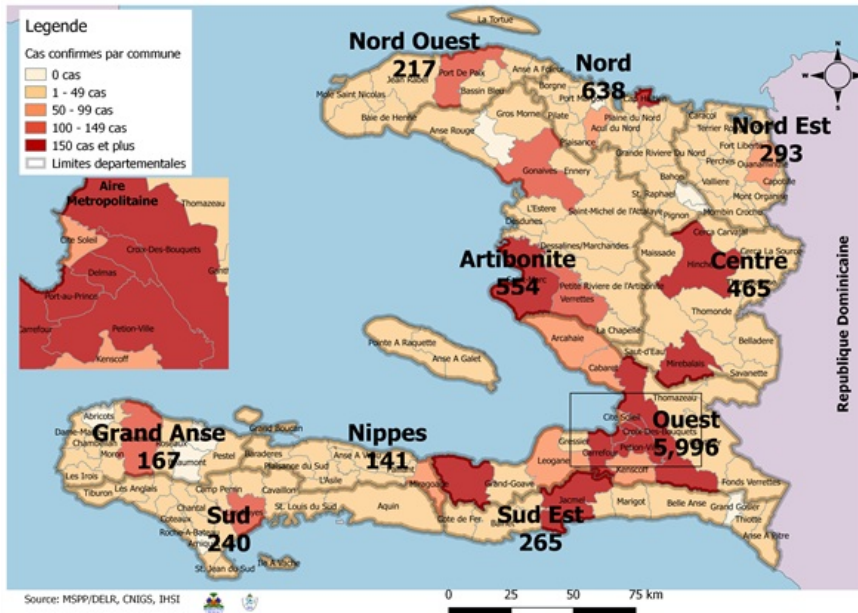
Numéro: 235

17/10/2020

6h00 pm

Surveillance de la COVID-19, Haïti, 2020

Cas confirmés de COVID-19 par Département et Commune
du 19/03/2020 au 17/10/2020



Au niveau mondial
au 17 Octobre 2020:

39,596,858 cas confirmés, dont **1,107,374** décès ont été enregistrés, soit une létalité de 2.8%

Source: OMS

En Haïti:

- **31,360** cas suspects (**138** nouveaux)
- **8,976** cas confirmés (**12** nouveaux)
- **231** décès (**0** nouveau)
- **7,303** (81.36%) cas récupérés
- Létalité: **2.57%**

- De ces **8,976** cas confirmés, **42.1%** sont de sexe féminin et **57.9%** de sexe masculin

Tab.1: Cas confirmés et décès de COVID-19 par département
du 19 mars au 17 Octobre 2020, Haïti

Département	Cas Cumulés.	Nouveaux cas (24h)	Décès Cumulés	Nouveaux décès (24h)	Taux de positivité	Taux de létalité
Ouest	5,996	4	98	0	28.1%	1.63%
Nord	638	4	33	0	32.7%	5.17%
Artibonite	554	1	38	0	29.4%	6.86%
Centre	465	1	12	0	36.8%	2.58%
Nord-Est	293	0	6	0	20.8%	2.05%
Sud-Est	265	0	9	0	35.7%	3.40%
Sud	240	2	6	0	35.3%	2.50%
Nord-Ouest	217	0	11	0	32.7%	5.07%
Grand Anse	167	0	13	0	29.4%	7.78%
Nippes	141	0	5	0	25.2%	3.55%
Grand Total	8,976	12	231	0	28.9%	2.57%

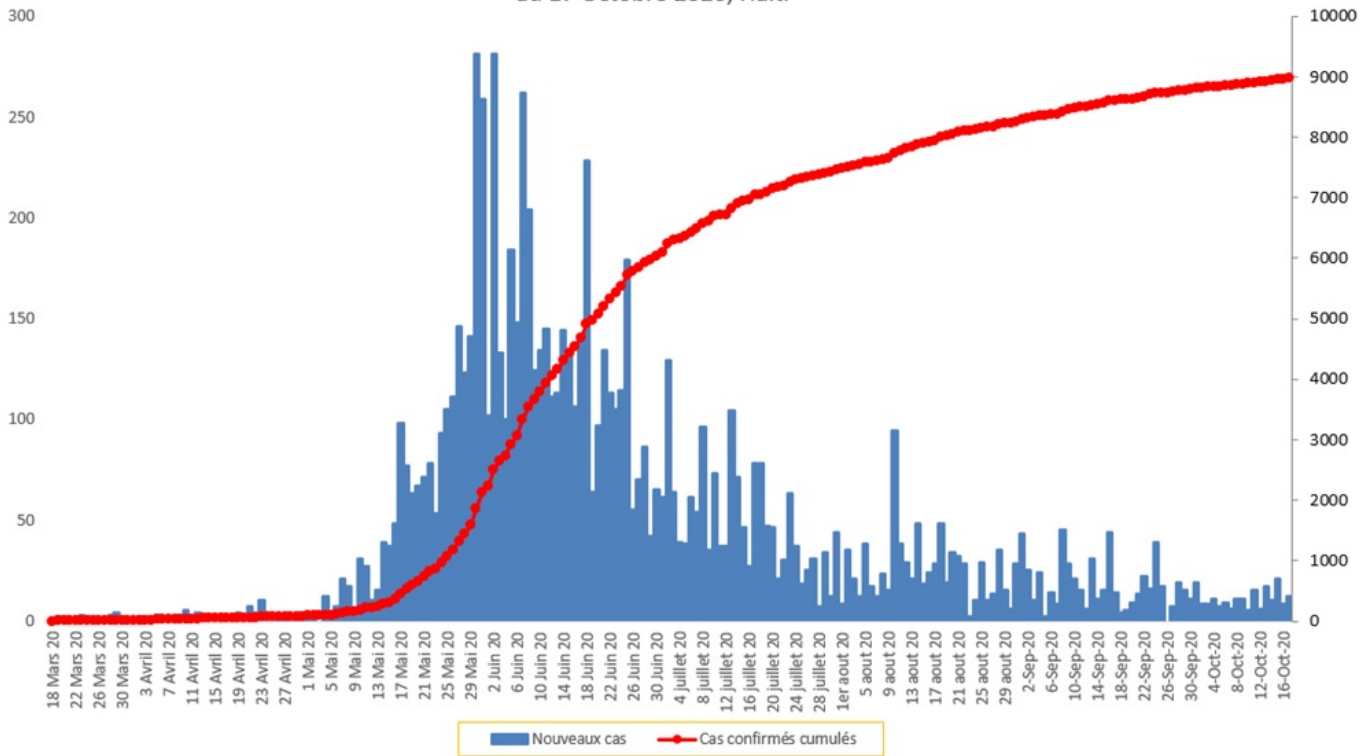
N-B. Les informations contenues dans ce rapport sont actualisées de manière quotidienne. Les données et analyses peuvent être modifiées après la classification finale des cas.

Tab.2: Distribution des cas confirmés de COVID-19 par Commune, Haiti, 2020

Département	Communes	Cas confirmés	Département	Communes	Cas confirmés
Artibonite	Saint Marc	182	Nord-Est	Ouanaminthe	95
	Verrettes	134		Caracol	47
	Gonaives	123		Fort Liberté	43
	Gros Morne	23		Trou du Nord	38
	Petite Riviere de l'Artibonite	21		Mombin Crochu	21
	Marchand Dessalines	18		Terrier Rouge	14
	Saint Michel	15		Mont Organisé	9
	L'Estère	12		Perches	6
	Desdunes	7		Sainte Suzanne	5
	Marmelade	6		Ferrier	5
	Ennery	6		Carice	5
	Grande Saline	3		Capotille	4
	La chapelle	2		Vallières	1
	Anse Rouge	2		Total	293
Centre	Total	554	Nord-Ouest	Port de Paix	125
	Hinche	168		Saint Louis du Nord	28
	Mirebalais	162		Bombardopolis	17
	Lascahobas	32		Jean Rabel	15
	Boucan Carré	32		Mole Saint Nicolas	12
	Belladere	22		Bassin Bleu	7
	Thomonde	16		La Tortue	5
	Savanette	7		Chansolme	4
	Saut-d'Eau	7	Baie de Henne	2	
	Cerca la Source	6	Anse-a-Foleur	2	
	Maissade	5	Total	217	
	Thomassique	4	Ouest	Delmas	1,445
	Cerca Cavajal	4		Port au Prince	1,163
	Total	465		Pétion Ville	952
Grand Anse	Jeremie	134		Tabarre	705
	Anse d'hainault	16		Croix des Bouquets	607
	Chambellan	7		Carrefour	452
	Dame Marie	3		Petit Goave	152
	Pestel	2		Cité Soleil	95
	Irois	2		Léogane	83
	Roseaux	1		Cabaret	79
	Moron	1		Kenskoff	62
	Bonbon	1		Arcahaie	51
	Total	167		Gressier	47
Nippes	Miragoane	66		Anse a Galet	38
	Fond des Nègres	20	Cornillon	17	
	Baradères	13	Grand Goave	16	
	Plaisance du Sud	10	Ganthier	13	
	Petit Trou de Nippes	7	Thomazeau	10	
	Anse-a-Veau	7	Fonds-Verrettes	6	
	Petite Riviere des Nippes	6	Pointe à Raquette	3	
	L'Asile	5	Total	5,996	
	Paillant	4	Sud	Cayes	133
	Arnaud	2		Aquin	26
Grand Boucan	1	Saint Louis du Sud		12	
Total	141	Les Anglais		10	
Nord	Cap Haitien	376		Port-à-Piment	9
	Limbé	53		Port Salut	9
	Milot	26		Torbeck	8
	Milot	26		Camp-Perrin	7
	Pignon	24		Tiburon	6
	Plaisance du Nord	21		Chardonnières	6
	Plaine du Nord	21		Coteaux	4
	Port Margot	19		St Jean du Sud	2
	Borgne	19		Ile-a-Vache	2
	Grande Riviere du Nord	18		Chantal	2
	Pilate	16	Cavillon	2	
	Quartier Morin	14	Roche à Bateau	1	
	Limonade	12	Maniche	1	
	Acul du Nord	10	Total	240	
	Dondon	4	Sud-Est	Jacmel	197
	Bahon	3		Bainet	16
	Saint Raphael	2		Cote de Fer	13
	Total	638		Thiotte	10
				Anse a Pitres	9
		Marigot		7	
		La Vallée de Jacmel		7	
		Belle Anse		4	
		Cayes-Jacmel		2	
		Total		265	

N-B. Les informations contenues dans ce rapport sont actualisées de manière quotidienne. Les données et analyses peuvent être modifiées après la classification finale des cas.

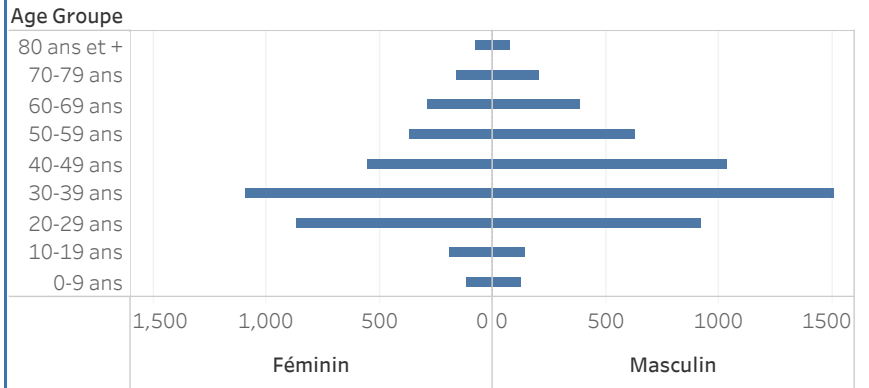
Graphique.1 Evolution quotidienne des cas confirmés de COVID-19 au 17 Octobre 2020, Haiti



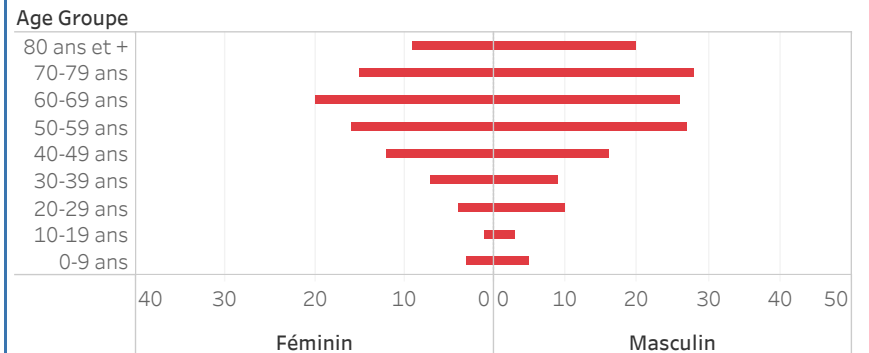
Tab.3: Distribution des cas et décès de COVID-19 par groupe d'age au 17 Octobre 2020, Haiti

Age Groupe	Cas Confirmés	Décès Cumulés	Taux de létalité
0-9 ans	247	8	3.24%
10-19 ans	335	4	1.19%
20-29 ans	1,806	14	0.78%
30-39 ans	2,621	16	0.61%
40-49 ans	1,621	28	1.73%
50-59 ans	1,039	43	4.14%
60-69 ans	720	46	6.39%
70-79 ans	408	43	10.54%
80 ans et +	179	29	16.20%
Grand Total	8,976	231	2.57%

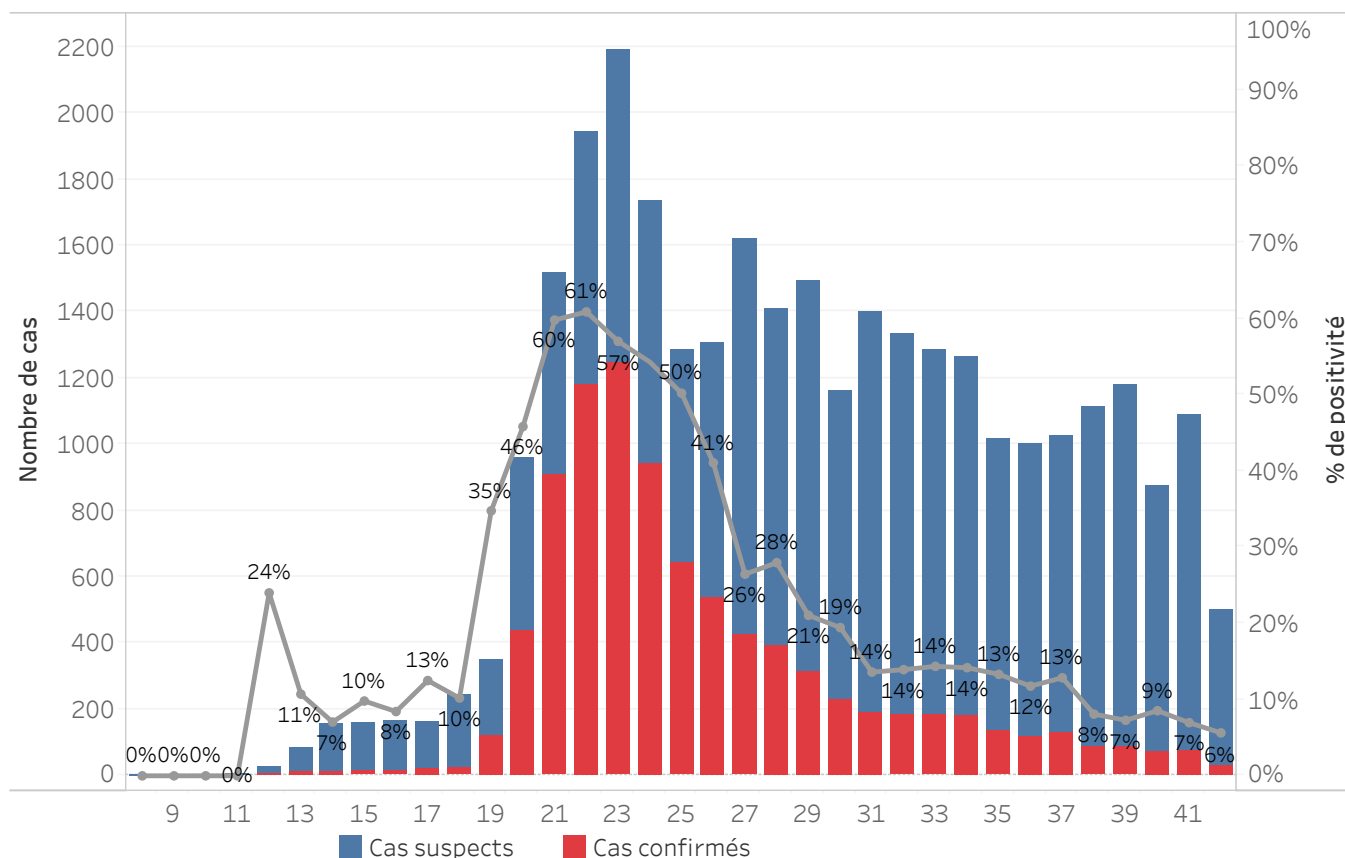
Graphique 2: Distribution des cas confirmés par groupe d'age et sexe au 17 Octobre 2020, Haiti



Graphique 3: Distribution des décès par groupe d'age et sexe au 17 Octobre 2020, Haiti



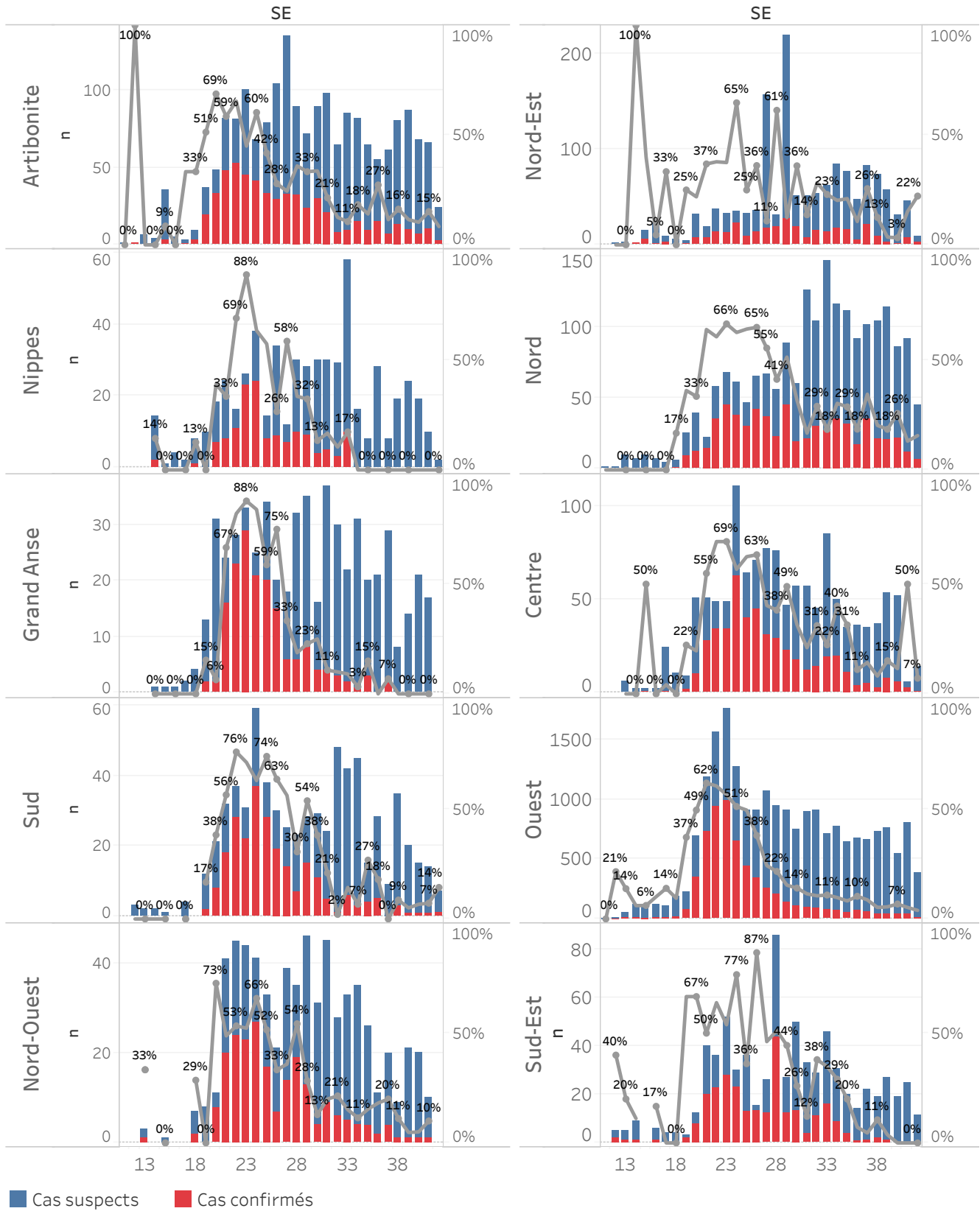
Graphique.4: Cas de COVID-19 par Semaine Epidémiologique, Haiti, 2020



Bilan des activités de la surveillance épidémiologique	
Activités de surveillance	Période
	31 janv au 16 Oct 2020
Nombre de voyageurs dépistés dans les aéroports (Toussaint L. et Cap-Haitien)	193,219
Nombre de voyageurs enregistrés après triage dans les Aéroports (Toussaint L. et Cap-Haitien)	111,232
Nombre de voyageurs enregistrés après triage à la frontière de Malpasse, Ouanaminthe, Anse à Pitre et Belladères	108,221
Nombre de voyageurs dépistés dans les ports	66,226
Nombre de personnes placées en quarantaine institutionnelle	114
Nombre de personnes placées en quarantaine domiciliaire	538
Nombre de personnes placées en isolement	1,442
Nombre d'appels reçus de la population	50,111
Autres Activités	Période
	31 janv au 17 Oct 2020
Nombre d'alertes reçues	31,661
Nombre de cas suspects de COVID-19 notifiés	31,360
Nombre de cas suspects de COVID-19 investigués	31,360
Nombre de cas suspects testés	31,076
Nombre de cas positifs de COVID-19	8,976
Nombre de cas récupérés	7,303
Nombre de décès dus au COVID-19	231

Source: MSPP/DFI R

Graphique 5: Cas de COVID-19 par Département par SE, 2020



DEFINITIONS

Cas suspect de COVID-19

Toute personne présentant une fièvre supérieure ou égale à 38 degrés Celsius, ou un antécédent récent de fièvre (dans les 14 derniers jours), accompagnée ou pas de toux avec ou sans difficultés respiratoires, de courbatures, de céphalée inexpliquée.

Ou

Toute personne présentant une altération subite du goût (dysguesie ou agueusie) ou de l'odorat (hyposmie ou anosmie) sans rhinite associée.

Ou

Toute personne chez qui un clinicien (Médecin ou infirmière) suspecte la COVID-19.

Chez les enfants : Tous les signes ci-haut cités et/ou altération de l'état général, diarrhée ou fièvre isolée surtout chez l'enfant de moins de 3 mois.

Cas confirmé de COVID-19

Tout cas suspect de COVID-19 pour lequel un test détecte la présence d'acides nucléiques du SRAS-CoV-2) indépendamment des signes et symptômes.

NB : Tout Cas confirmé de COVID-19 doit être placé en isolement soit institutionnel ou domiciliaire. Le guide relatif à l'isolement est disponible dans le protocole de prise en charge du MSPP.

Cas récupéré ou déclaré rétabli de COVID-19

Un cas de COVID-19 est déclaré « récupéré » ou « rétabli » dans les situations suivantes :

1. Personnes symptomatiques (malades) testées positives : au moins 10 jours depuis la disparition des signes de maladie avec ou sans un nouveau test négatif (reprise du test si possible).

Ou

2. Personnes asymptomatiques (non malades) testées positives : 10 jours sans apparition de signe de maladie avec ou sans un nouveau test négatif (reprise du test si possible).

Décès du à la COVID-19

Décès survenant chez un cas confirmé (par test ou par lien épidémiologique) ou par confirmation post mortem en l'absence de toute autre cause évidente de décès sans lien avec la maladie COVID-19.