

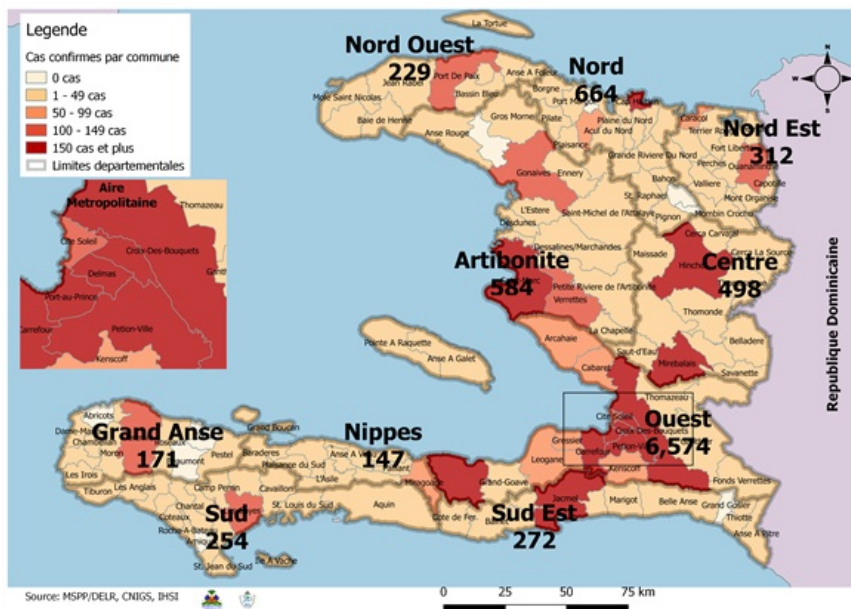
Numéro: 297

17/12/2020

6h00 pm

Surveillance de la COVID-19, Haïti, 2020

Cas confirmés de COVID-19 par Département et Commune  
du 19/03/2020 au 17/12/2020



Au niveau mondial  
au 17 Décembre 2020:

72,851,747 cas confirmés, dont 1,643,339  
décès ont été enregistrés, soit une létalité  
de 2.25%

Source: OMS

En Haïti:

- 40,209 cas suspects (319 nouveaux)
- 9,705 cas confirmés (31 nouveaux)
- 234 décès (0 nouveau)
- 8,379 (86.3%) cas récupérés
- Létalité: 2.41%

- De ces 9,705 cas confirmés, 42.5% sont  
de sexe féminin et 57.5% de sexe masculin

Tab.1: Cas confirmés et décès de COVID-19 par département  
du 19 mars au 17 décembre 2020, Haïti

Département	Cas Cumulés.	Nouveaux cas (24h)	Décès Cumulés	Nouveaux décès (24h)	Taux de positivité	Taux de létalité
Ouest	6,574	23	99	0	23.1%	1.51%
Nord	664	0	34	0	27.9%	5.12%
Artibonite	584	0	38	0	26.3%	6.51%
Centre	498	1	12	0	32.8%	2.41%
Nord-Est	312	5	6	0	17.7%	1.92%
Sud-Est	272	0	9	0	30.7%	3.31%
Sud	254	0	6	0	30.5%	2.36%
Nord-Ouest	229	1	12	0	29.3%	5.24%
Grand Anse	171	1	13	0	26.2%	7.60%
Nippes	147	0	5	0	22.1%	3.40%
<b>Grand Total</b>	<b>9,705</b>	<b>31</b>	<b>234</b>	<b>0</b>	<b>24.1%</b>	<b>2.41%</b>

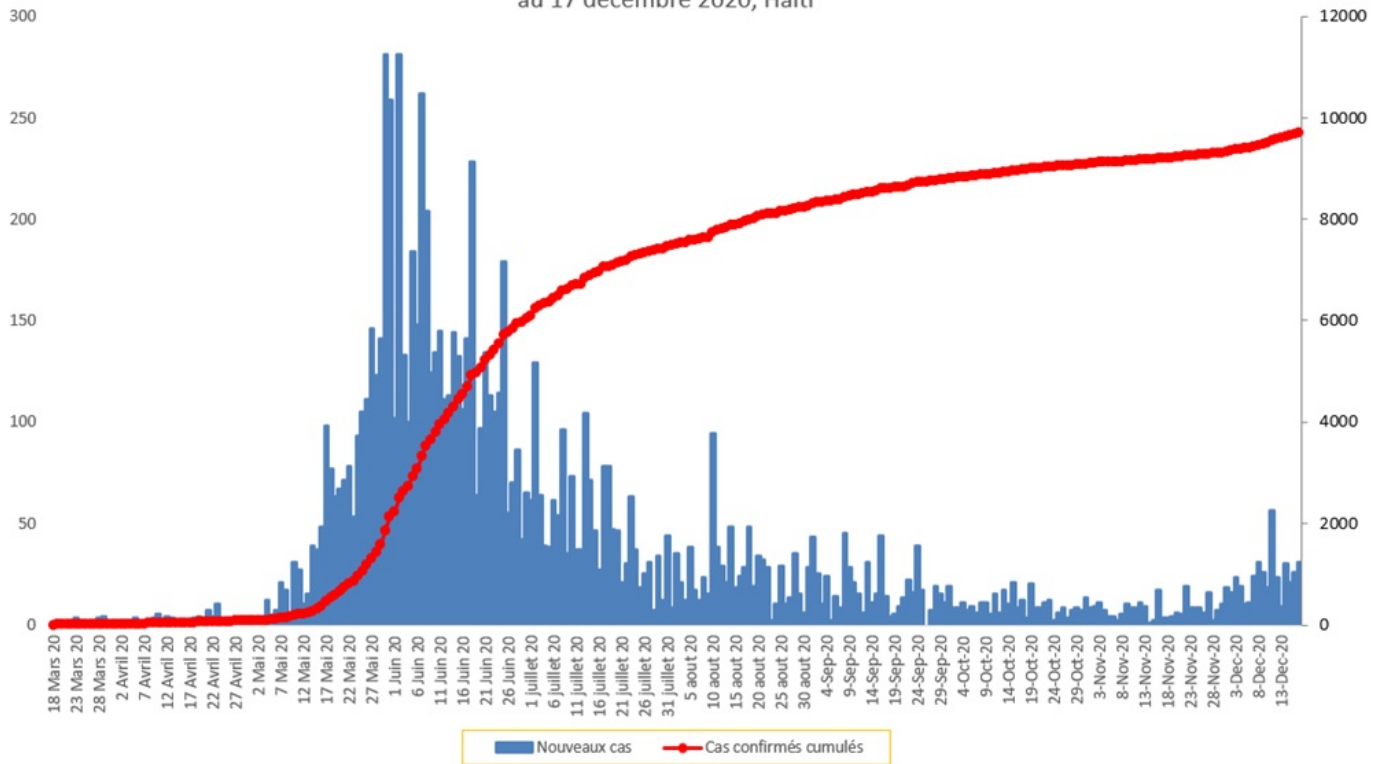
*N-B. Les informations contenues dans ce rapport sont actualisées de manière quotidienne. Les données et analyses peuvent être modifiées après la classification finale des cas.*

**Tab.2: Distribution des cas confirmés de COVID-19 par Commune, Haiti, 2020 chez les cas suspects**

Département	Communes	Cas confirmés	Département	Communes	Cas confirmés
<b>Artibonite</b>	Saint Marc	193	<b>Nord-Est</b>	Ouanaminthe	105
	Verrettes	141		Caracol	50
	Gonaives	129		Fort Liberté	44
	Gros Morne	23		Trou du Nord	39
	Petite Riviere de l'Artibonite	22		Mombin Crochu	21
	Marchand Dessalines	19		Terrier Rouge	16
	Saint Michel	18		Mont Organisé	11
	L'Estère	13		Perches	6
	Desdunes	7		Sainte Suzanne	5
	Marmelade	6		Ferrier	5
	Ennery	6		Carice	5
	Grande Saline	3		Capotille	4
	La chapelle	2		Vallières	1
	Anse Rouge	2		Total	<b>312</b>
<b>Centre</b>	Total	<b>584</b>	<b>Nord-Ouest</b>	Port de Paix	133
	Hinche	179		Saint Louis du Nord	28
	Mirebalais	169		Bombardopolis	17
	Lascahobas	33		Jean Rabel	15
	Boucan Carré	33		Mole Saint Nicolas	13
	Belladere	24		La Tortue	8
	Thomonde	16		Bassin Bleu	7
	Savanette	14		Chansolme	4
	Saut-d'Eau	9	Baie de Henne	2	
	Maissade	6	Anse-a-Foleur	2	
	Cerca la Source	6	Total	<b>229</b>	
	Cerca Cavajal	5	<b>Ouest</b>	Delmas	1,581
	Thomassique	4		Port au Prince	1,226
	Total	<b>498</b>		Pétion Ville	1,116
<b>Grand Anse</b>	Jeremie	138		Tabarre	757
	Anse d'hainault	16		Croix des Bouquets	673
	Chambellan	7		Carrefour	478
	Dame Marie	3		Petit Goave	157
	Pestel	2		Cité Soleil	103
	Irois	2		Léogane	90
	Roseaux	1		Cabaret	87
	Moron	1		Kenskoff	64
	Bonbon	1		Archaie	59
	Total	<b>171</b>		Gressier	53
<b>Nippes</b>	Miragoane	67		Anse a Galet	40
	Fond des Nègres	20	Ganthier	31	
	Baradères	13	Grand Goave	17	
	Plaisance du Sud	10	Cornillon	17	
	Anse-a-Veau	9	Thomazeau	11	
	L'Asile	8	Fonds-Verrettes	10	
	Petit Trou de Nippes	7	Pointe à Raquette	4	
	Petite Riviere des Nippes	6	Total	<b>6,574</b>	
	Paillant	4	<b>Sud</b>	Cayes	136
	Arnaud	2		Aquin	33
Grand Boucan	1	Saint Louis du Sud		12	
Total	<b>147</b>	Torbeck		10	
<b>Nord</b>	Cap Haitien	388		Les Anglais	10
	Limbé	53		Port-à-Piment	9
	Milot	27		Port Salut	9
	Milot	27		Camp-Perrin	7
	Pignon	25		Tiburon	6
	Plaisance du Nord	22		Chardonnières	6
	Plaine du Nord	22		Coteaux	5
	Port Margot	20		Cavillon	3
	Borgne	20		St Jean du Sud	2
	Grande Riviere du Nord	18		Ile-a-Vache	2
	Pilate	17	Chantal	2	
	Quartier Morin	15	Roche à Bateau	1	
	Limonade	12	Maniche	1	
	Acul du Nord	12	Total	<b>254</b>	
	Dondon	6	<b>Sud-Est</b>	Jacmel	203
	Saint Raphael	4		Bainet	16
	Bahon	3		Cote de Fer	13
	Total	<b>664</b>		Thiotte	10
				Anse a Pitres	9
		Marigot		8	
		La Vallée de Jacmel		7	
		Belle Anse		4	
		Cayes-Jacmel	2		
		Total	<b>272</b>		

*N-B. Les informations contenues dans ce rapport sont actualisées de manière quotidienne. Les données et analyses peuvent être modifiées après la classification finale des cas.*

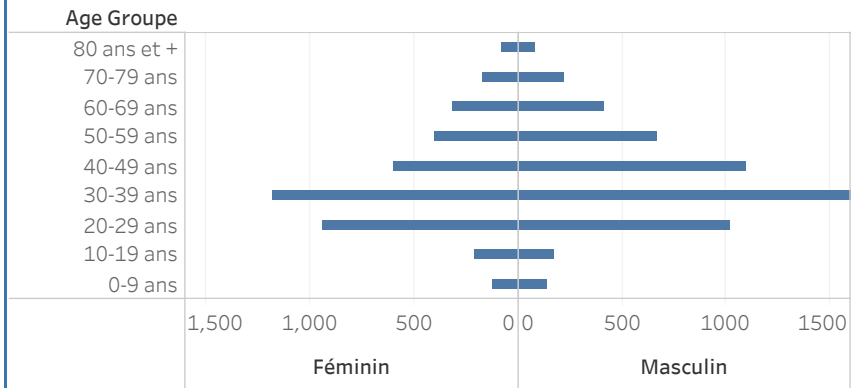
Graphique.1 Evolution quotidienne des cas confirmés de COVID-19 au 17 decembre 2020, Haiti



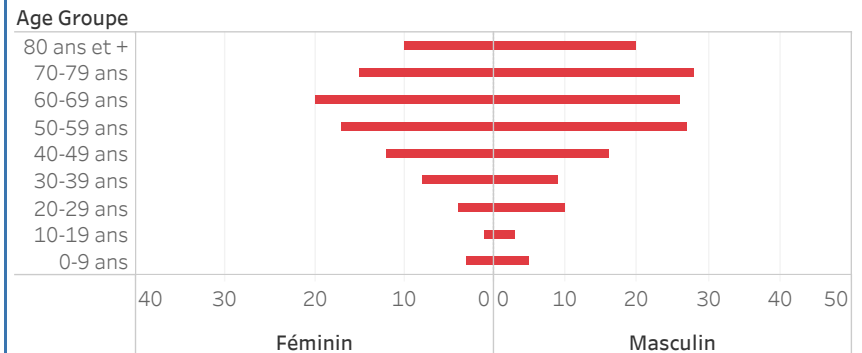
Tab.3: Distribution des cas et décès de COVID-19 par groupe d'age au 17 decembre 2020, Haiti

Age Groupe	Cas Confirmés	Décès Cumulés	Taux de létalité
0-9 ans	270	8	2.96%
10-19 ans	387	4	1.03%
20-29 ans	1,979	14	0.71%
30-39 ans	2,816	17	0.60%
40-49 ans	1,735	28	1.61%
50-59 ans	1,118	44	3.94%
60-69 ans	775	46	5.94%
70-79 ans	433	43	9.93%
80 ans et +	192	30	15.63%
<b>Grand Total</b>	<b>9,705</b>	<b>234</b>	<b>2.41%</b>

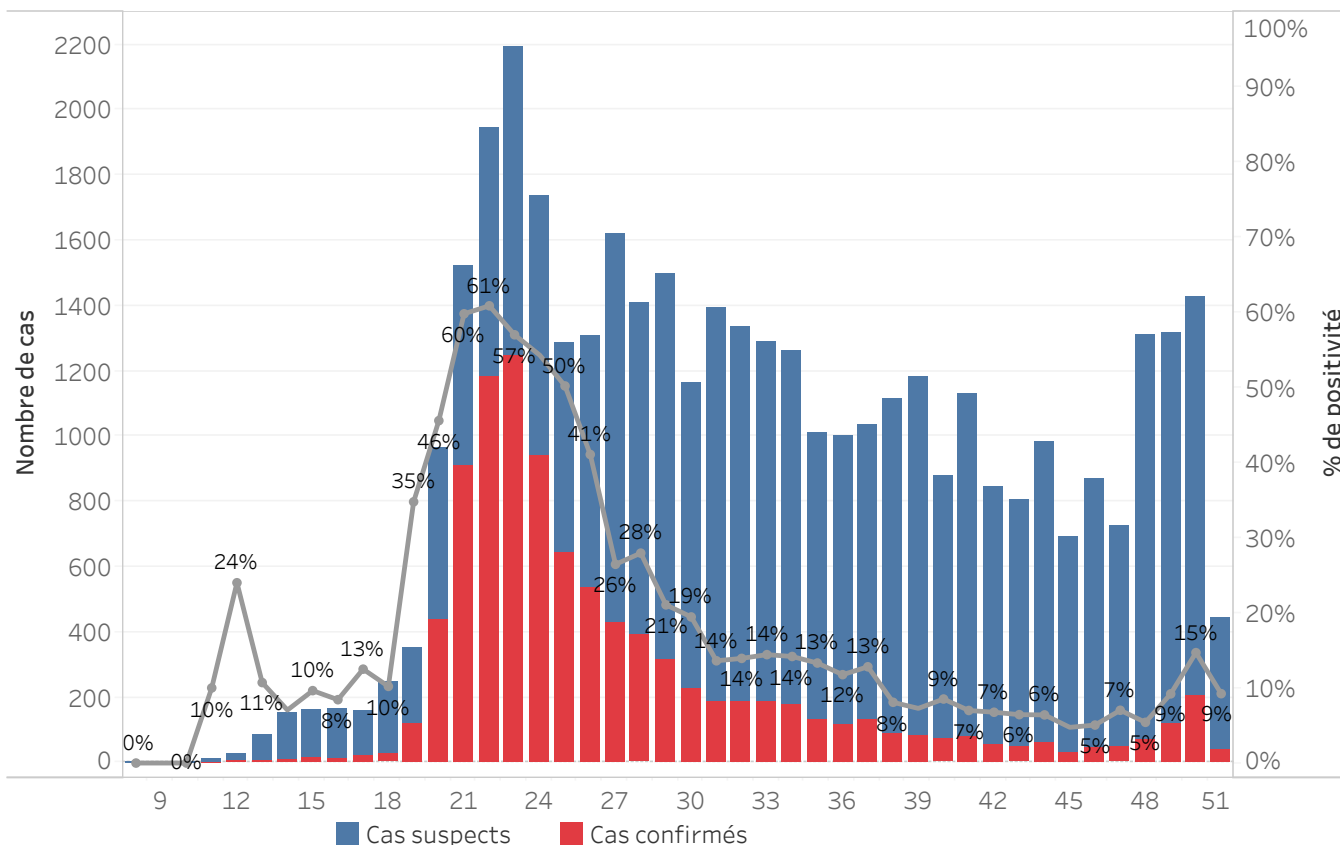
Graphique 2: Distribution des cas confirmés par groupe d'age et sexe au 17 decembre 2020, Haiti



Graphique 3: Distribution des décès par groupe d'age et sexe au 17 decembre 2020, Haiti



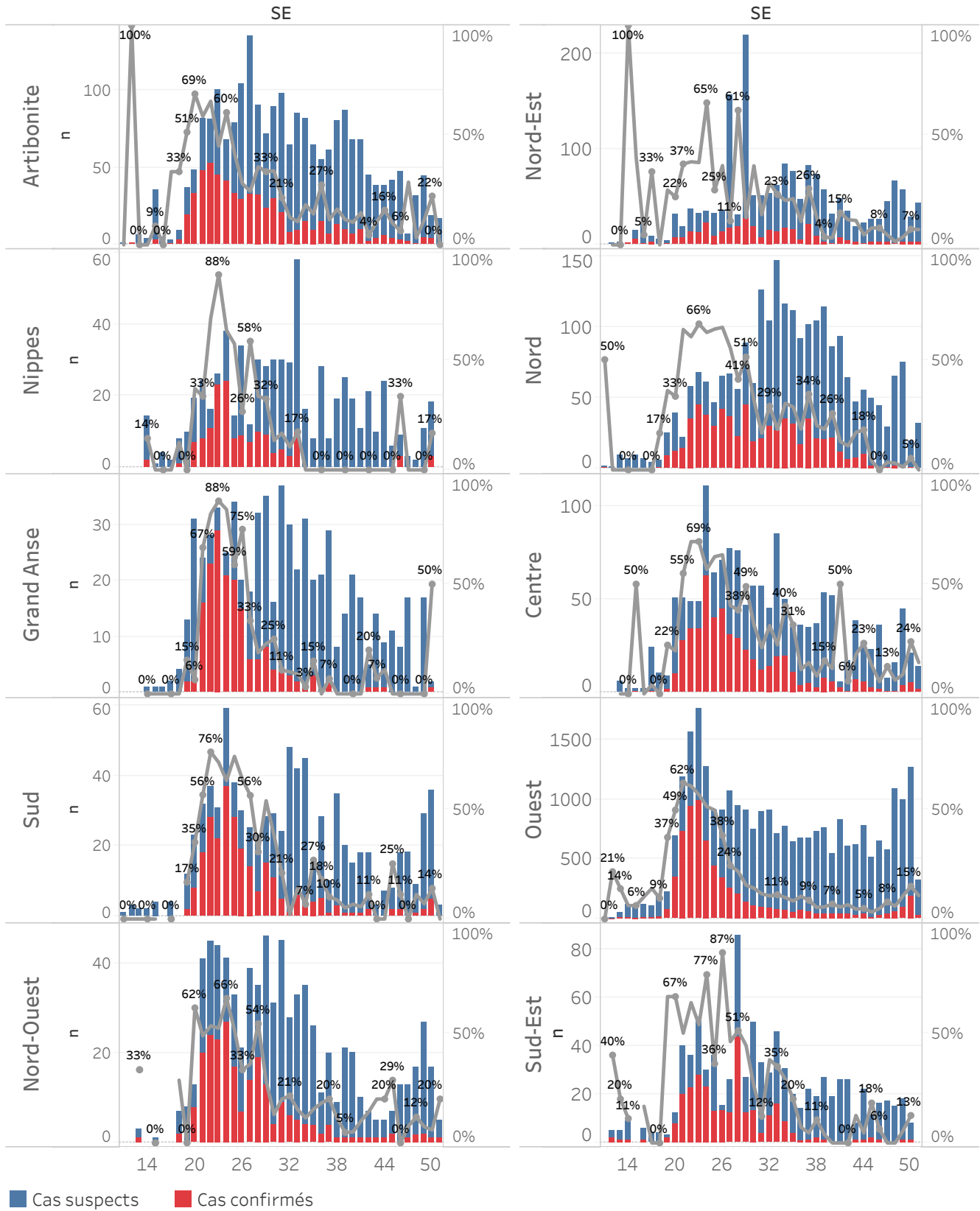
**Graphique.4: Cas de COVID-19 par Semaine Epidémiologique, Haiti, 2020**



<b>Bilan des activités de la surveillance épidémiologique</b>	
<b>Activités de surveillance</b>	<b>Période</b>
	<b>31 janv au 16 dec 2020</b>
Nombre de voyageurs dépistés dans les aéroports ( Toussaint L. et Cap-Haitien)	267,410
Nombre de voyageurs enregistrés après triage dans les Aéroports ( Toussaint L. et Cap-Haitien)	185,423
Nombre de voyageurs enregistrés après triage à la frontière de Malpasse, Ouanaminthe, Anse à Pitre et Belladeres	128,978
Nombre de voyageurs dépistés dans les ports	66,226
Nombre de personnes placées en quarantaine institutionnelle	75
Nombre de personnes placées en quarantaine domiciliaire	1,303
Nombre de personnes placées en isolement	1,092
Nombre d'appels reçus de la population	50,111
<b>Autres Activités</b>	<b>Période</b>
	<b>31 janv au 17 dec 2020</b>
Nombre d'alertes recues	40,475
Nombre de cas suspects de COVID-19 notifiés	40,209
Nombre de cas suspects de COVID-19 investigués	40,209
Nombre de cas suspects testés	40,195
Nombre de cas positifs de COVID-19	9,705
Nombre de cas récupérés	8,379
Nombre de décès dus à la COVID-19	234

Source: MSPP/DFI R

Graphique 5: Cas de COVID-19 par Département par SE, 2020



## DEFINITIONS

### **Cas suspect de COVID-19**

Toute personne présentant une fièvre supérieure ou égale à 38 degrés Celsius, ou un antécédent récent de fièvre (dans les 14 derniers jours), accompagnée ou pas de toux avec ou sans difficultés respiratoires, de courbatures, de céphalée inexpliquée.

Ou

Toute personne présentant une altération subite du goût (dysguesie ou agueusie) ou de l'odorat (hyposmie ou anosmie) sans rhinite associée.

Ou

Toute personne chez qui un clinicien (Médecin ou infirmière) suspecte la COVID-19.

**Chez les enfants** : Tous les signes ci-haut cités et/ou altération de l'état général, diarrhée ou fièvre isolée surtout chez l'enfant de moins de 3 mois.

### **Cas confirmé de COVID-19**

Tout cas suspect de COVID-19 pour lequel un test détecte la présence d'acides nucléiques du SRAS-CoV-2) indépendamment des signes et symptômes.

**NB** : Tout Cas confirmé de COVID-19 doit être placé en isolement soit institutionnel ou domiciliaire. Le guide relatif à l'isolement est disponible dans le protocole de prise en charge du MSPP.

### **Cas récupéré ou déclaré rétabli de COVID-19**

Un cas de COVID-19 est déclaré « récupéré » ou « rétabli » dans les situations suivantes :

1. Personnes symptomatiques (malades) testées positives : au moins 10 jours depuis la disparition des signes de maladie avec ou sans un nouveau test négatif (reprise du test si possible).

Ou

2. Personnes asymptomatiques (non malades) testées positives : 10 jours sans apparition de signe de maladie avec ou sans un nouveau test négatif (reprise du test si possible).

### **Décès du à la COVID-19**

Décès survenant chez un cas confirmé (par test ou par lien épidémiologique) ou par confirmation post mortem en l'absence de toute autre cause évidente de décès sans lien avec la maladie COVID-19.