

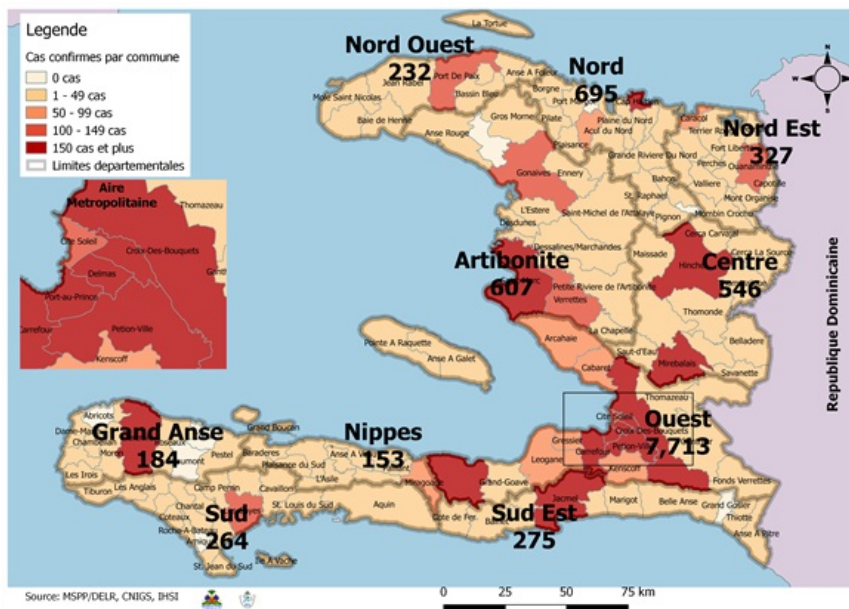
Numéro: 327

18/1/2021

6h00 pm

Surveillance de la COVID-19, Haïti, 2020-2021

Cas confirmés de COVID-19 par Département et Commune
du 19/03/2020 au 18/01/2021



Au niveau mondial
au 18 Janvier 2021:

94,124,612 cas confirmés, dont **2,034,527** décès ont été enregistrés, soit une létalité de 2.16%

Source: OMS

En Haïti:

- 46,686 cas suspects (167 nouveaux)
- 10,996 cas confirmés (33 nouveaux)
- 242 décès (2 nouveaux)
- 8,976 (81.62%) cas récupérés
- Létalité: 2.20%

- De ces 10,996 cas confirmés, 43.3% sont de sexe féminin et 56.7% de sexe masculin

Tab.1: Cas confirmés et décès de COVID-19 par département
du 19 mars au 18 Janvier 2021, Haïti

Département	Cas Cumulés.	Nouveaux cas (24h)	Décès Cumulés	Nouveaux décès (24h)	Taux de positivité	Taux de létalité
Ouest	7,713	31	104	1	23.0%	1.35%
Nord	695	2	34	0	25.1%	4.89%
Artibonite	607	0	39	0	25.3%	6.43%
Centre	546	0	13	0	31.4%	2.38%
Nord-Est	327	0	6	0	15.9%	1.83%
Sud-Est	275	0	9	0	28.7%	3.27%
Sud	264	0	6	0	28.2%	2.27%
Nord-Ouest	232	0	13	1	27.9%	5.60%
Grand Anse	184	0	13	0	26.6%	7.07%
Nippes	153	0	5	0	22.2%	3.27%
Grand Total	10,996	33	242	2	23.6%	2.20%

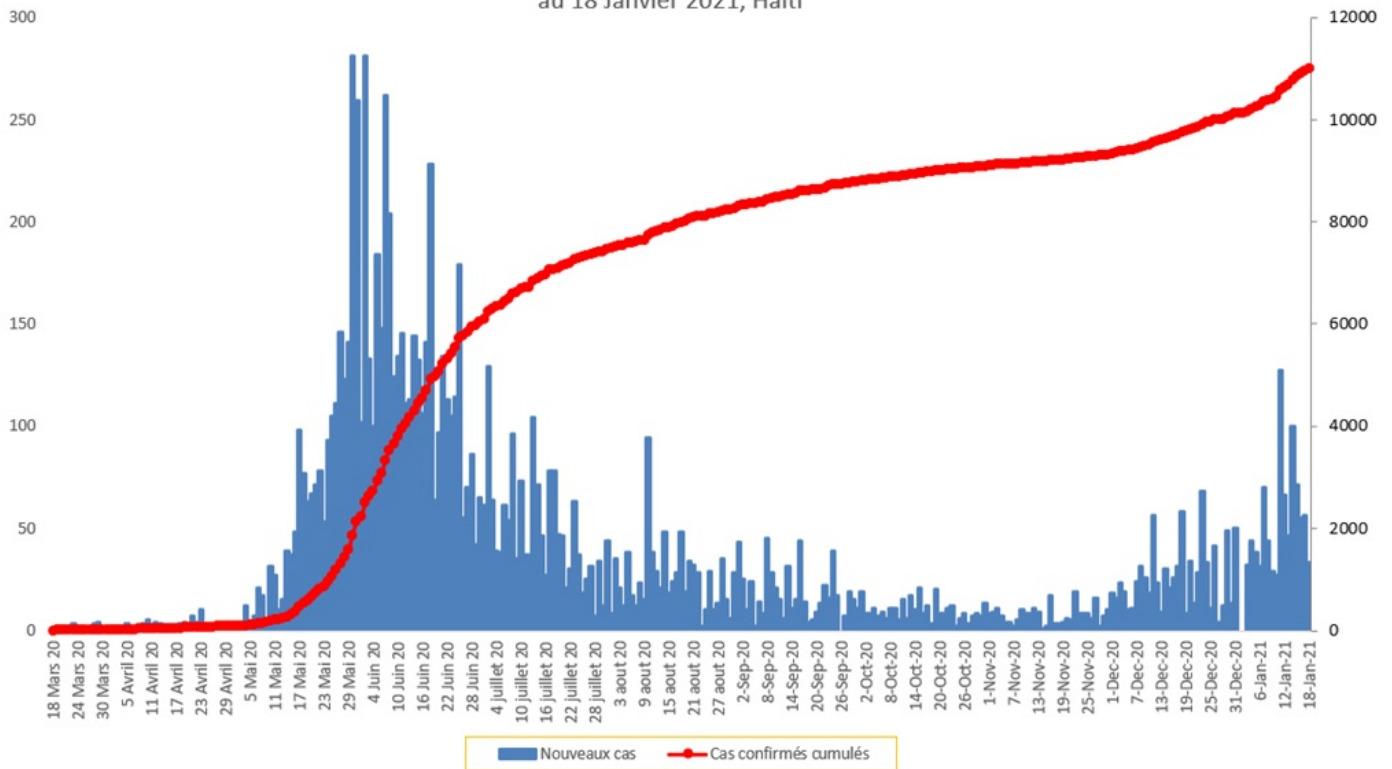
N-B. Les informations contenues dans ce rapport sont actualisées de manière quotidienne. Les données et analyses peuvent être modifiées après la classification finale des cas.

Tab.2: Distribution des cas confirmés de COVID-19 par Commune, Haiti, 2020 chez les cas suspects

Département	Communes	Cas confirmés	Département	Communes	Cas confirmés
Artibonite	Saint Marc	205	Nord-Est	Ouanaminthe	118
	Verrettes	143		Caracol	50
	Gonaives	135		Fort Liberté	44
	Gros Morne	23		Trou du Nord	40
	Petite Riviere de l'Artibonite	22		Mombin Crochu	22
	Marchand Dessalines	20		Terrier Rouge	16
	Saint Michel	19		Mont Organisé	11
	L'Estère	13		Perches	6
	Marmelade	7		Sainte Suzanne	5
	Desdunes	7		Ferrier	5
	Ennery	6		Carice	5
	Grande Saline	3		Capotille	4
	La chapelle	2		Vallières	1
	Anse Rouge	2		Total	327
	Total	607		Nord-Ouest	Port de Paix
Centre	Mirebalais	191	Saint Louis du Nord		28
	Hinche	184	Bombardopolis		17
	Lascahobas	36	Jean Rabel		15
	Boucan Carré	35	Mole Saint Nicolas		13
	Belladere	25	La Tortue		8
	Saut-d'Eau	17	Bassin Bleu		8
	Thomonde	16	Chansolme		4
	Savanette	14	Baie de Henne		2
	Cerca la Source	8	Anse-a-Foleur		2
	Thomassique	6	Total	232	
	Maissade	6	Ouest	Delmas	1,879
	Cerca Cavajal	5		Pétion Ville	1,560
	Boucan Carre	3		Port au Prince	1,357
	Total	546		Tabarre	854
Grand Anse	Jeremie	151		Croix des Bouquets	755
	Anse d'hainault	16		Carrefour	512
	Chambellan	7		Petit Goave	158
	Dame Marie	3		Cité Soleil	112
	Pestel	2		Léogane	91
	Irois	2		Cabaret	90
	Roseaux	1		Kenskoff	80
	Moron	1		Arcahaie	64
	Bonbon	1		Gressier	54
	Total	184		Anse a Galet	43
	Nippes	Miragoane		72	Ganthier
Fond des Nègres		20		Cornillon	18
Baradères		13		Grand Goave	17
Plaisance du Sud		10	Thomazeau	15	
Anse-a-Veau		10	Fonds-Verrettes	10	
L'Asile		8	Pointe à Raquette	4	
Petit Trou de Nippes		7	Total	7,713	
Petite Riviere des Nippes		6	Sud	Cayes	139
Paillant		4		Aquin	38
Arnaud		2		Saint Louis du Sud	12
Grand Boucan		1		Torbeck	10
Total		153		Les Anglais	10
Nord	Cap Haitien	405		Port-à-Piment	9
	Limbé	56		Port Salut	9
	Milot	28		Camp-Perrin	8
	Pignon	26		Tiburon	6
	Plaine du Nord	24		Coteaux	6
	Plaisance du Nord	23		Chardonnières	6
	Port Margot	20		Cavillon	3
	Borgne	20		St Jean du Sud	2
	Pilate	19		Ile-a-Vache	2
	Grande Riviere du Nord	19	Chantal	2	
	Quartier Morin	16	Roche à Bateau	1	
	Limonade	12	Maniche	1	
	Acul du Nord	12	Total	264	
	Dondon	6	Sud-Est	Jacmel	204
	Saint Raphael	4		Bainet	16
	Bahon	3		Cote de Fer	14
	Ranquitte	2		Thiotte	10
	Total	695		Marigot	9
				Anse a Pitres	9
				La Vallée de Jacmel	7
				Belle Anse	4
		Cayes-Jacmel		2	
		Total		275	

N-B. Les informations contenues dans ce rapport sont actualisées de manière quotidienne. Les données et analyses peuvent être modifiées après la classification finale des cas.

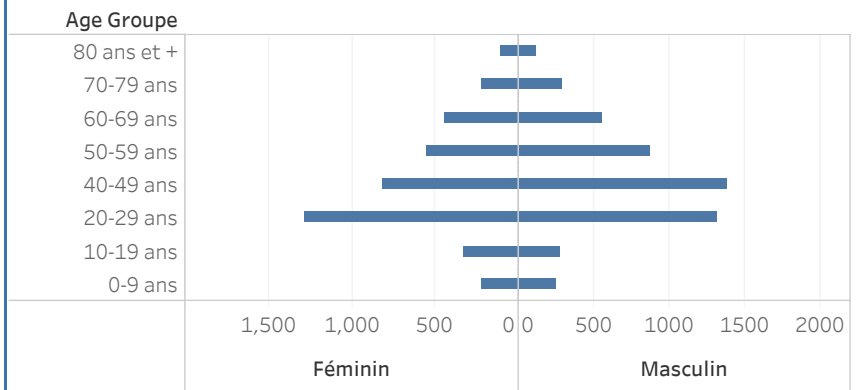
Graphique.1 Evolution quotidienne des cas confirmés de COVID-19 au 18 Janvier 2021, Haiti



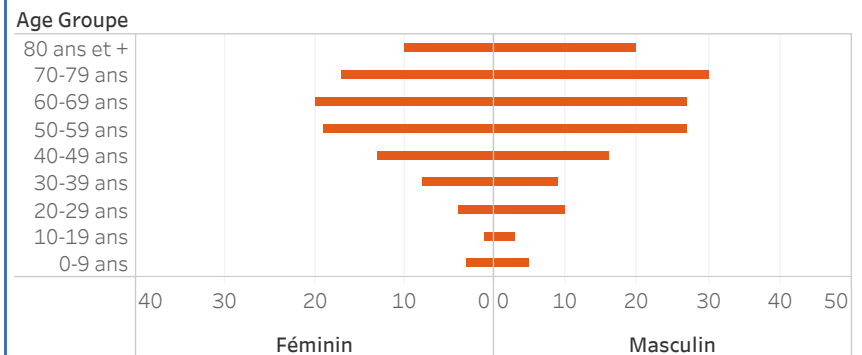
Tab.3: Distribution des cas et décès de COVID-19 par groupe d'age au 18 janvier 2021, Haiti

Age Groupe	Cas Confirmés	Décès Cumulés	Taux de létalité
0-9 ans	305	8	2.62%
10-19 ans	486	4	0.82%
20-29 ans	2,253	14	0.62%
30-39 ans	3,148	17	0.54%
40-49 ans	1,969	29	1.47%
50-59 ans	1,265	46	3.64%
60-69 ans	888	47	5.29%
70-79 ans	477	47	9.85%
80 ans et +	205	30	14.63%
Grand Total	10,996	242	2.20%

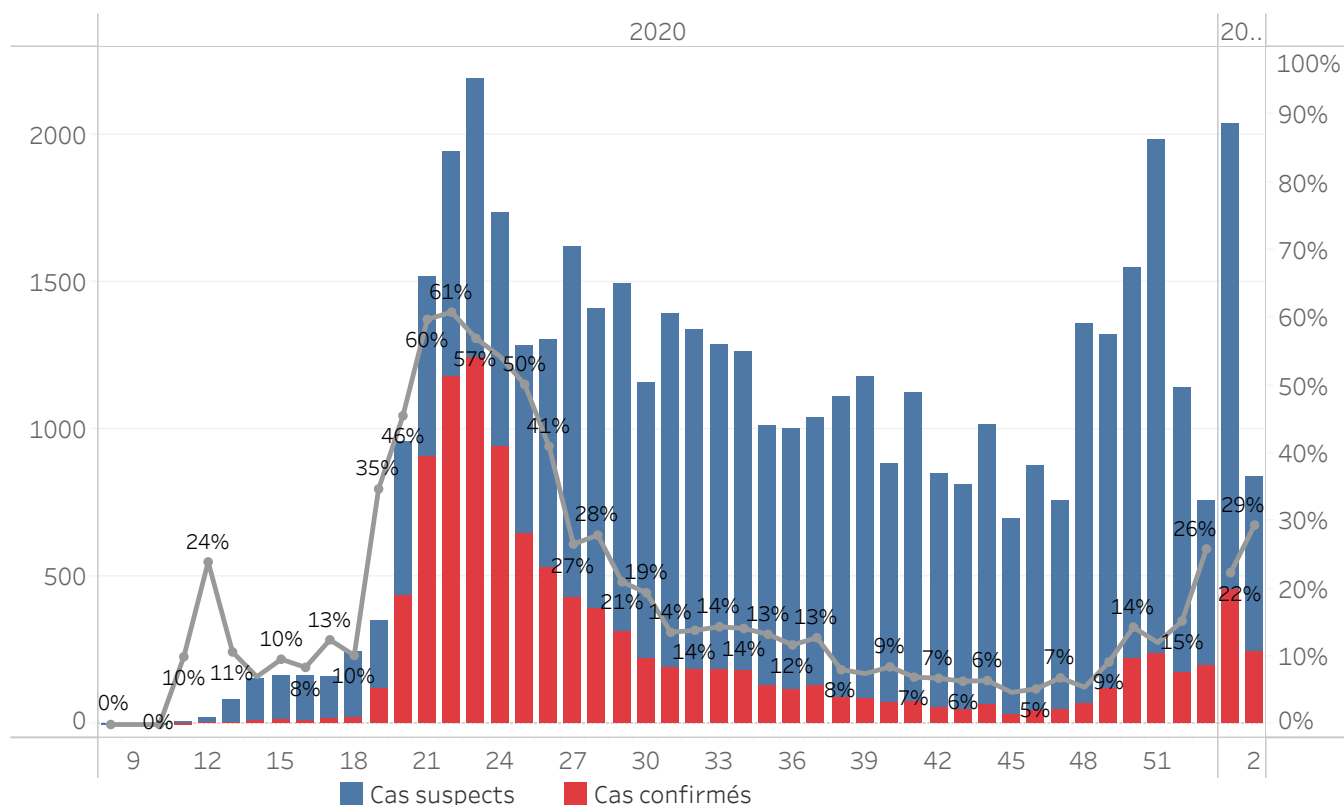
Graphique 2: Distribution des cas confirmés par groupe d'age et sexe au 18 janvier 2021, Haiti



Graphique 3: Distribution des décès par groupe d'age et sexe au 18 janvier 2021, Haiti



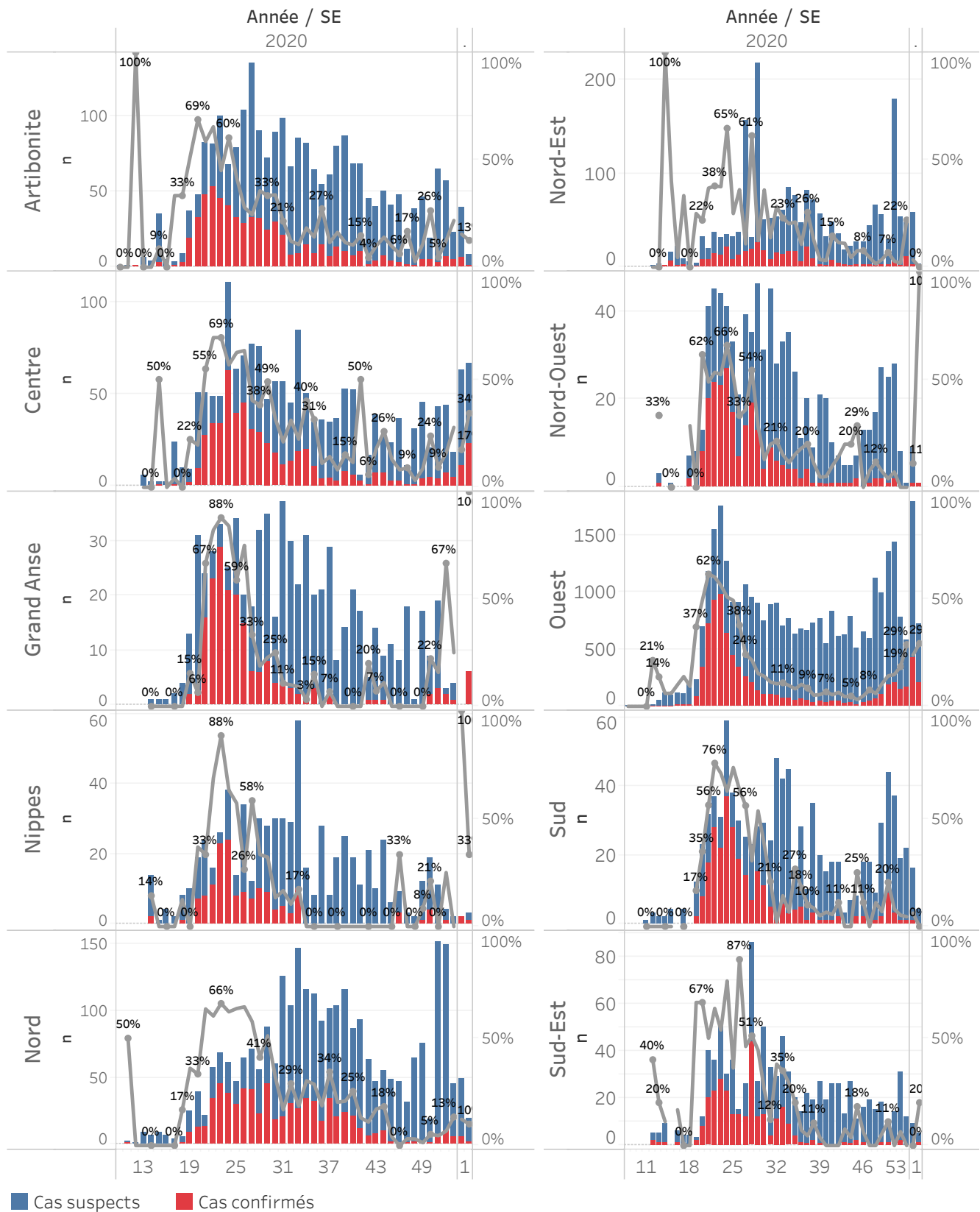
Graphique.4: Cas de COVID-19 par Semaine Epidémiologique, Haiti, 2020-2021



Bilan des activités de la surveillance épidémiologique		
Activités de surveillance	Période	
	31 janv au 17 janv 2021	
	Nombre de voyageurs dépistés dans les aéroports (Toussaint L. et Cap-Haitien)	314,234
	Nombre de voyageurs enregistrés après triage dans les Aéroports (Toussaint L. et Cap-Haitien)	232,247
	Nombre de voyageurs enregistrés après triage à la frontière de Malpasse, Ouanaminthe, Anse à Pitre et Belladeres	137,259
	Nombre de voyageurs dépistés dans les ports	66,226
	Nombre de personnes placées en quarantaine institutionnelle	55
	Nombre de personnes placées en quarantaine domiciliaire	906
	Nombre de personnes placées en isolement	1,778
	Nombre d'appels reçus de la population	50,111
Autres Activités	Période	
	31 janv au 18 janv 2021	
	Nombre d'alertes recues	46,953
	Nombre de cas suspects de COVID-19 notifiés	46,686
	Nombre de cas suspects de COVID-19 investigués	46,686
	Nombre de cas suspects testés	46,654
	Nombre de cas positifs de COVID-19	10,996
	Nombre de cas récupérés	8,976
Nombre de décès dus à la COVID-19	242	

Source: MSPP/DFI R

Graphique 5: Cas de COVID-19 par Département par SE, 2020-2021, Haïti



DEFINITIONS

Cas suspect de COVID-19

Toute personne présentant une fièvre supérieure ou égale à 38 degrés Celsius, ou un antécédent récent de fièvre (dans les 14 derniers jours), accompagnée ou pas de toux avec ou sans difficultés respiratoires, de courbatures, de céphalée inexplicée.

Ou

Toute personne présentant une altération subite du goût (dysgueusie ou agueusie) ou de l'odorat (hyposmie ou anosmie) sans rhinite associée.

Ou

Toute personne chez qui un clinicien (Médecin ou infirmière) suspecte la COVID-19.

Chez les enfants : Tous les signes ci-haut cités et/ou altération de l'état général, diarrhée ou fièvre isolée surtout chez l'enfant de moins de 3 mois.

Cas confirmé de COVID-19

Tout cas suspect de COVID-19 pour lequel un test détecte la présence d'acides nucléiques du SRAS-CoV-2) indépendamment des signes et symptômes.

NB : Tout Cas confirmé de COVID-19 doit être placé en isolement soit institutionnel ou domiciliaire. Le guide relatif à l'isolement est disponible dans le protocole de prise en charge du MSPP.

Cas récupéré ou déclaré rétabli de COVID-19

Un cas de COVID-19 est déclaré « récupéré » ou « rétabli » dans les situations suivantes :

1. Personnes symptomatiques (malades) testées positives : au moins 10 jours depuis la disparition des signes de maladie avec ou sans un nouveau test négatif (reprise du test si possible).

Ou

2. Personnes asymptomatiques (non malades) testées positives : 10 jours sans apparition de signe de maladie avec ou sans un nouveau test négatif (reprise du test si possible).

Décès du à la COVID-19

Décès survenant chez un cas confirmé (par test ou par lien épidémiologique) ou par confirmation post mortem en l'absence de toute autre cause évidente de décès sans lien avec la maladie COVID-19.