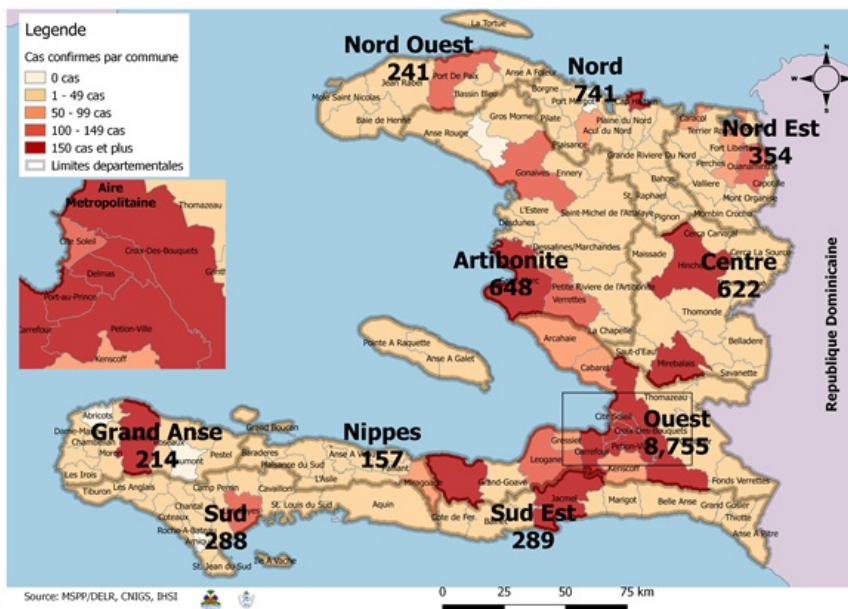


Surveillance de la COVID-19, Haïti, 2020-2021

Cas confirmés de COVID-19 par Département et Commune  
du 19/03/2020 au 18/02/2021



Au niveau mondial  
au 18 février 2021:

109,997,288 cas confirmés, dont 2,435,145  
décès ont été enregistrés, soit une létalité  
de 2.21%

Source: OMS

En Haïti:

- 53,801 cas suspects (215 nouveaux)
- 12,309 cas confirmés (35 nouveaux)
- 247 décès (0 nouveau)
- 9,529 (77.63%) cas récupérés
- Létalité: 2.01%

- De ces 12,309 cas confirmés, 43.8% sont  
de sexe féminin et 56.2% de sexe masculin

Tab.1: Cas confirmés et décès de COVID-19 par département  
du 19 mars 2020 au 18 février 2021, Haïti

Département	Cas Cumulés.	Nouveaux cas (24h)	Décès Cumulés	Nouveaux décès (24h)	Taux de positivité	Taux de létalité
Ouest	8,755	32	107	0	22.4%	1.22%
Nord	741	0	36	0	24.0%	4.86%
Artibonite	648	0	39	0	24.3%	6.02%
Centre	622	0	13	0	30.4%	2.09%
Nord-Est	354	0	6	0	15.7%	1.69%
Sud-Est	289	0	9	0	28.3%	3.11%
Sud	288	2	6	0	26.9%	2.08%
Nord-Ouest	241	0	13	0	26.6%	5.39%
Grand Anse	214	0	13	0	25.3%	6.07%
Nippes	157	1	5	0	21.4%	3.18%
Grand Total	12,309	35	247	0	22.9%	2.01%

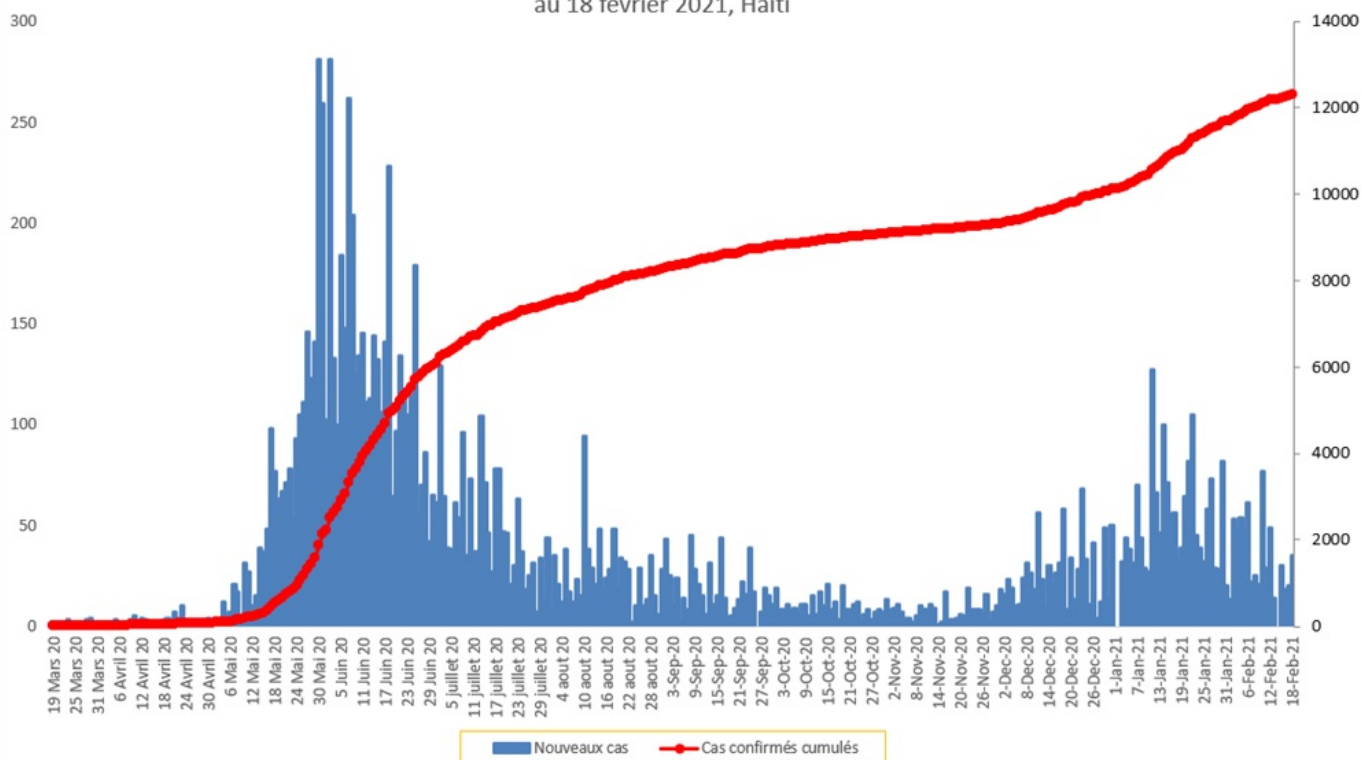
*N-B. Les informations contenues dans ce rapport sont actualisées de manière quotidienne. Les données et analyses peuvent être modifiées après la classification finale des cas.*

**Tab.2: Distribution des cas confirmés de COVID-19 par Commune, Haiti, 2020 chez les cas suspects**

Département	Communes	Cas confirmés	Département	Communes	Cas confirmés
<b>Artibonite</b>	Saint Marc	228	<b>Nord-Est</b>	Ouanaminthe	122
	Verrettes	147		Fort Liberté	55
	Gonaives	144		Caracol	52
	Gros Morne	25		Trou du Nord	41
	Petite Riviere de l'Artibonite	22		Mombin Crochu	26
	Saint Michel	20		Terrier Rouge	16
	Marchand Dessalines	20		Mont Organisé	12
	L'Estère	13		Perches	6
	Desdunes	8		Ferrier	6
	Marmelade	7		Carice	6
	Ennery	7		Capotille	6
	Grande Saline	3		Sainte Suzanne	5
	La chapelle	2		Vallières	1
	Anse Rouge	2		Total	<b>354</b>
	<b>Total</b>	<b>648</b>		<b>Nord-Ouest</b>	Port de Paix
<b>Centre</b>	Mirebalais	221	Saint Louis du Nord		28
	Hinche	204	Bombardopolis		19
	Lascahobas	45	Jean Rabel		16
	Boucan Carré	36	Mole Saint Nicolas		13
	Belladere	27	La Tortue		10
	Saut-d'Eau	20	Bassin Bleu		8
	Thomonde	18	Chansolme		4
	Savanette	16	Baie de Henne		2
	Cerca la Source	11	Anse-a-Foleur		2
	Thomassique	7	Total	<b>241</b>	
	Maissade	7	<b>Ouest</b>	Delmas	2,188
	Cerca Cavajal	5		Pétion Ville	1,835
	Boucan Carre	5		Port au Prince	1,480
	<b>Total</b>	<b>622</b>		Tabarre	967
	<b>Grand Anse</b>	Jeremie		176	Croix des Bouquets
Anse d'hainault		16		Carrefour	558
Chambellan		7		Petit Goave	158
Corail		5		Cité Soleil	123
Dame Marie		3		Léogane	104
Pestel		2		Kenskoff	96
Irois		2		Cabaret	92
Roseaux		1		Archaie	72
Moron		1		Gressier	66
Bonbon		1		Ganthier	47
<b>Total</b>		<b>214</b>		Anse a Galet	47
<b>Nippes</b>		Miragoane	74	Cornillon	18
	Fond des Nègres	21	Grand Goave	17	
	Baradères	13	Thomazeau	15	
	Plaisance du Sud	10	Fonds-Verrettes	10	
	Anse-a-Veau	10	Pointe à Raquette	5	
	L'Asile	9	Total	<b>8,755</b>	
	Petit Trou de Nippes	7	<b>Sud</b>	Cayes	147
	Petite Riviere des Nippes	6		Aquin	48
	Paillant	4		Saint Louis du Sud	12
	Arnaud	2		Les Anglais	11
	Grand Boucan	1		Torbeck	10
	<b>Total</b>	<b>157</b>		Port-à-Piment	10
<b>Nord</b>	Cap Haitien	441		Port Salut	9
	Limbé	56		Coteaux	8
	Milot	28		Camp-Perrin	8
	Pignon	27		Tiburon	6
	Plaine du Nord	26		Chardonnières	6
	Plaisance du Nord	23		Chantal	4
	Borgne	21		Cavillon	3
	Port Margot	20		St Jean du Sud	2
	Grande Riviere du Nord	20		Ile-a-Vache	2
	Pilate	19	Roche à Bateau	1	
	Quartier Morin	16	Maniche	1	
	Limonade	14	Total	<b>288</b>	
	Acul du Nord	13	<b>Sud-Est</b>	Jacmel	211
	Dondon	6		Bainet	16
	Saint Raphael	4		Cote de Fer	14
	Bahon	3		Anse a Pitres	12
	Ranquitte	2		Thiotte	11
	Plaisance	1		Marigot	9
	La Victoire	1		La Vallée de Jacmel	7
	<b>Total</b>	<b>741</b>		Belle Anse	4
				Cayes-Jacmel	3
				Grand Gosier	2
			Total	<b>289</b>	

*N-B. Les informations contenues dans ce rapport sont actualisées de manière quotidienne. Les données et analyses peuvent être modifiées après la classification finale des cas.*

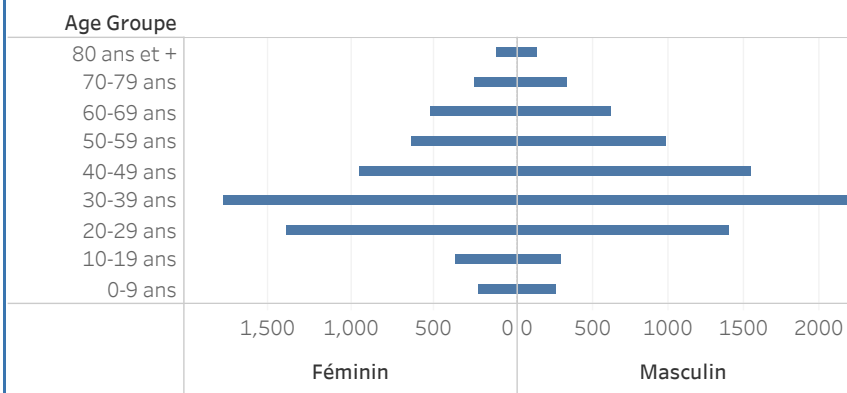
Graphique.1 Evolution quotidienne des cas confirmés de COVID-19 au 18 février 2021, Haiti



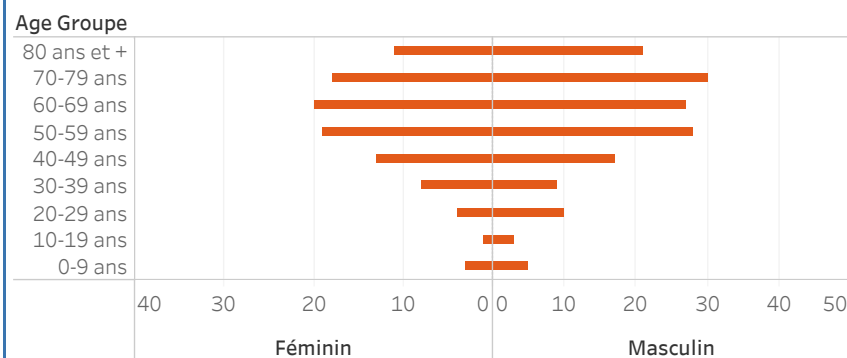
**Tab.3: Distribution des cas et décès de COVID-19 par groupe d'age du 19 mars 2020 au 18 février 2021, Haiti**

Age Groupe	Cas Confirmés	Décès Cumulés	Taux de létalité
0-9 ans	324	8	2.47%
10-19 ans	546	4	0.73%
20-29 ans	2,442	14	0.57%
30-39 ans	3,483	17	0.49%
40-49 ans	2,262	30	1.33%
50-59 ans	1,449	47	3.24%
60-69 ans	1,026	47	4.58%
70-79 ans	543	48	8.84%
80 ans et +	234	32	13.68%
<b>Grand Total</b>	<b>12,309</b>	<b>247</b>	<b>2.01%</b>

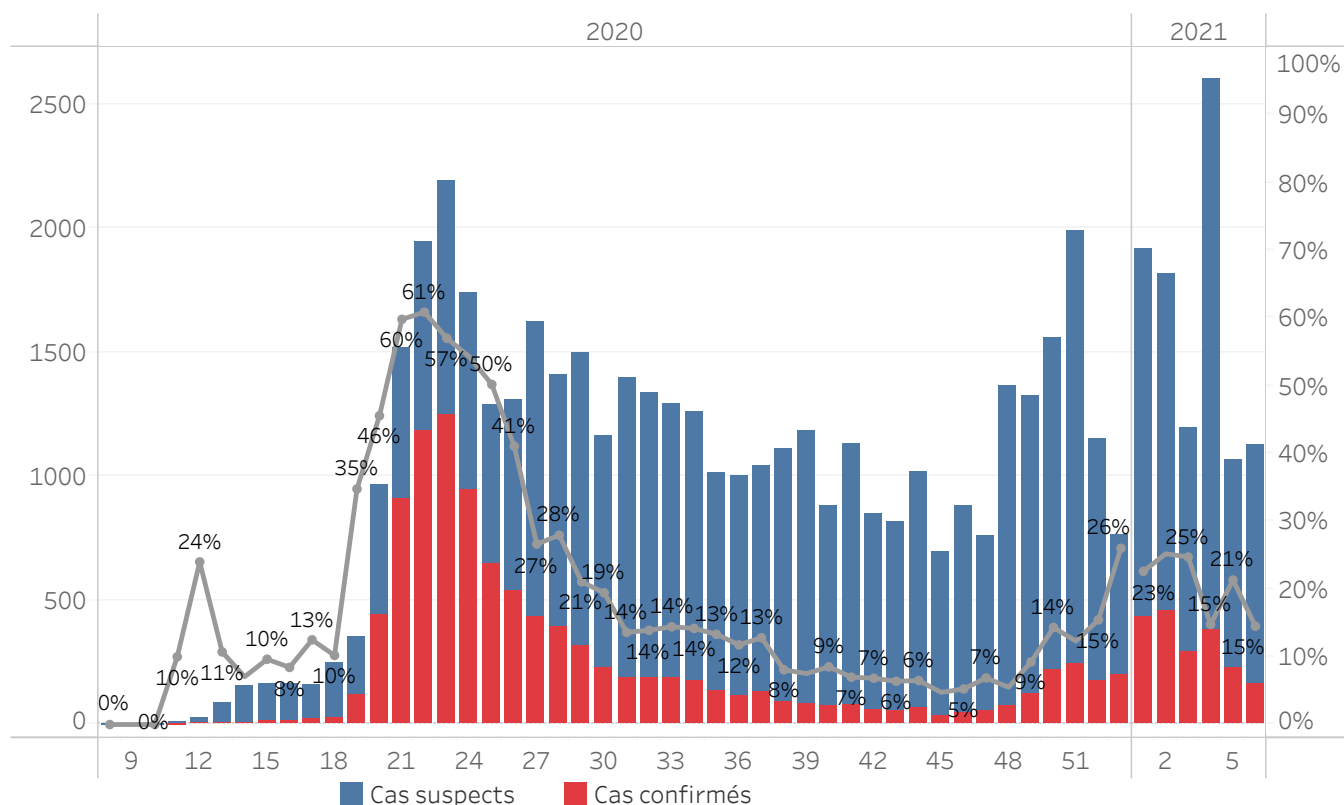
**Graphique 2: Distribution des cas confirmés par groupe d'age et sexe du 19 mars 2020 au 18 février 2021, Haiti**



**Graphique 3: Distribution des décès par groupe d'age et sexe du 19 mars 2020 au 18 février 2021, Haiti**



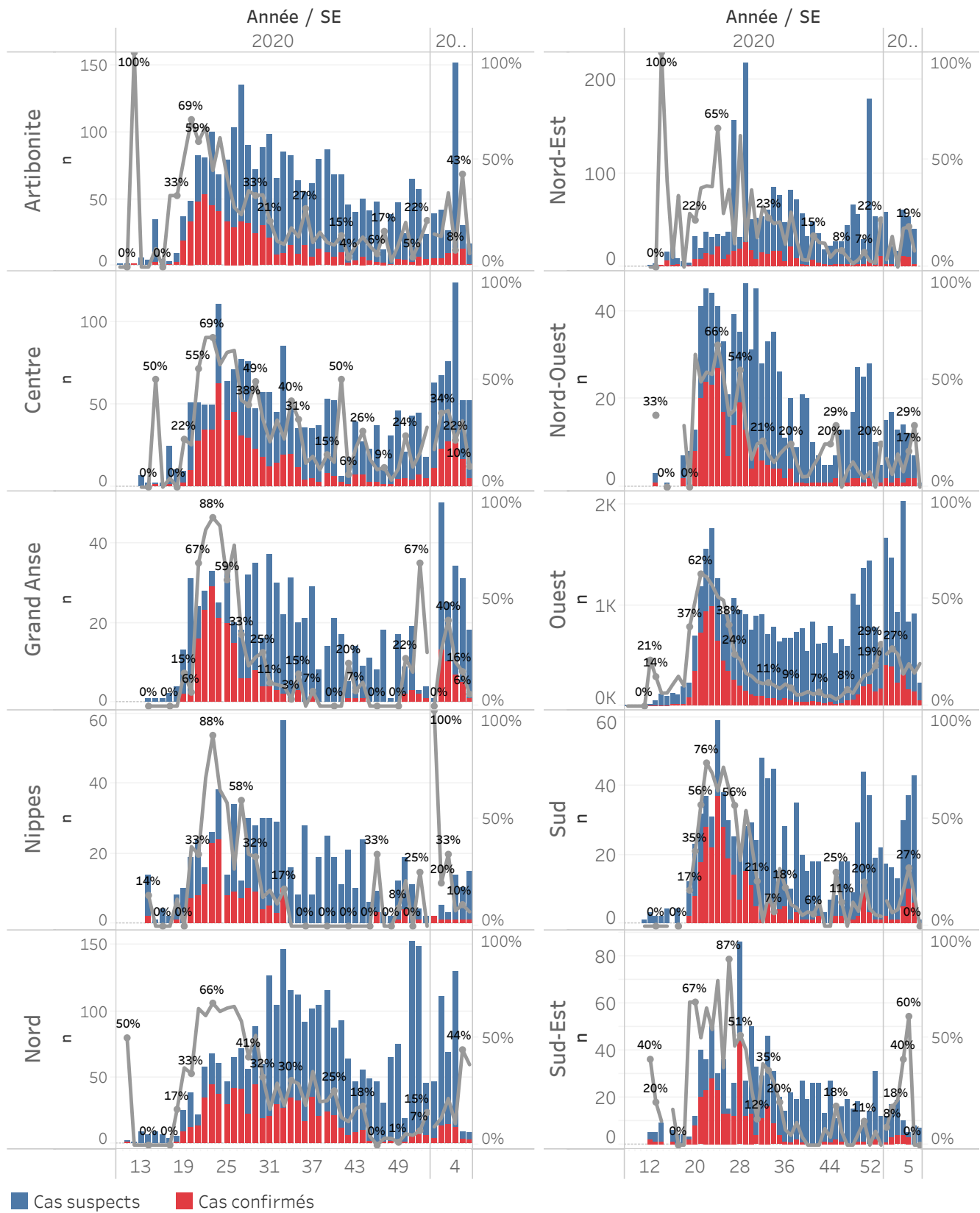
**Graphique.4: Cas de COVID-19 par Semaine Epidémiologique, Haiti, 2020-2021**



<b>Bilan des activités de la surveillance épidémiologique</b>	
<b>Activités de surveillance</b>	<b>Période</b>
	<b>31 janv 2020 au 17 Feb 2021</b>
Nombre de voyageurs dépistés dans les aéroports ( Toussaint L. et Cap-Haitien)	333,901
Nombre de voyageurs enregistrés après triage dans les Aéroports ( Toussaint L. et Cap-Haitien)	251,914
Nombre de voyageurs enregistrés après triage à la frontière de Malpasse, Ouanaminthe, Anse à Pitre et Belladeres	142,470
Nombre de voyageurs dépistés dans les ports	66,234
Nombre de personnes placées en quarantaine institutionnelle	84
Nombre de personnes placées en quarantaine domiciliaire	686
Nombre de personnes placées en isolement	2,533
Nombre d'appels reçus de la population	50,111
<b>Autres Activités</b>	<b>Période</b>
	<b>31 janv 2020 au 18 fev 2021</b>
Nombre d'alertes reçues	54,071
Nombre de cas suspects de COVID-19 notifiés	53,801
Nombre de cas suspects de COVID-19 investigués	53,801
Nombre de cas suspects testés	53,769
Nombre de cas positifs de COVID-19	12,309
Nombre de cas récupérés	9,529
Nombre de décès dus à la COVID-19	247

Source: MSPP/DELR

Graphique 5: Cas de COVID-19 par Département par SE, 2020-2021, Haïti



■ Cas suspects ■ Cas confirmés

## DEFINITIONS

### **Cas suspect de COVID-19**

Toute personne présentant une fièvre supérieure ou égale à 38 degrés Celsius, ou un antécédent récent de fièvre (dans les 14 derniers jours), accompagnée ou pas de toux avec ou sans difficultés respiratoires, de courbatures, de céphalée inexpliquée.

Ou

Toute personne présentant une altération subite du goût (dysguesie ou agueusie) ou de l'odorat (hyposmie ou anosmie) sans rhinite associée.

Ou

Toute personne chez qui un clinicien (Médecin ou infirmière) suspecte la COVID-19.

**Chez les enfants** : Tous les signes ci-haut cités et/ou altération de l'état général, diarrhée ou fièvre isolée surtout chez l'enfant de moins de 3 mois.

### **Cas confirmé de COVID-19**

Tout cas suspect de COVID-19 pour lequel un test détecte la présence d'acides nucléiques du SRAS-CoV-2) indépendamment des signes et symptômes.

**NB** : Tout Cas confirmé de COVID-19 doit être placé en isolement soit institutionnel ou domiciliaire. Le guide relatif à l'isolement est disponible dans le protocole de prise en charge du MSPP.

### **Cas récupéré ou déclaré rétabli de COVID-19**

Un cas de COVID-19 est déclaré « récupéré » ou « rétabli » dans les situations suivantes :

1. Personnes symptomatiques (malades) testées positives : au moins 10 jours depuis la disparition des signes de maladie avec ou sans un nouveau test négatif (reprise du test si possible).

Ou

2. Personnes asymptomatiques (non malades) testées positives : 10 jours sans apparition de signe de maladie avec ou sans un nouveau test négatif (reprise du test si possible).

### **Décès du à la COVID-19**

Décès survenant chez un cas confirmé (par test ou par lien épidémiologique) ou par confirmation post mortem en l'absence de toute autre cause évidente de décès sans lien avec la maladie COVID-19.