

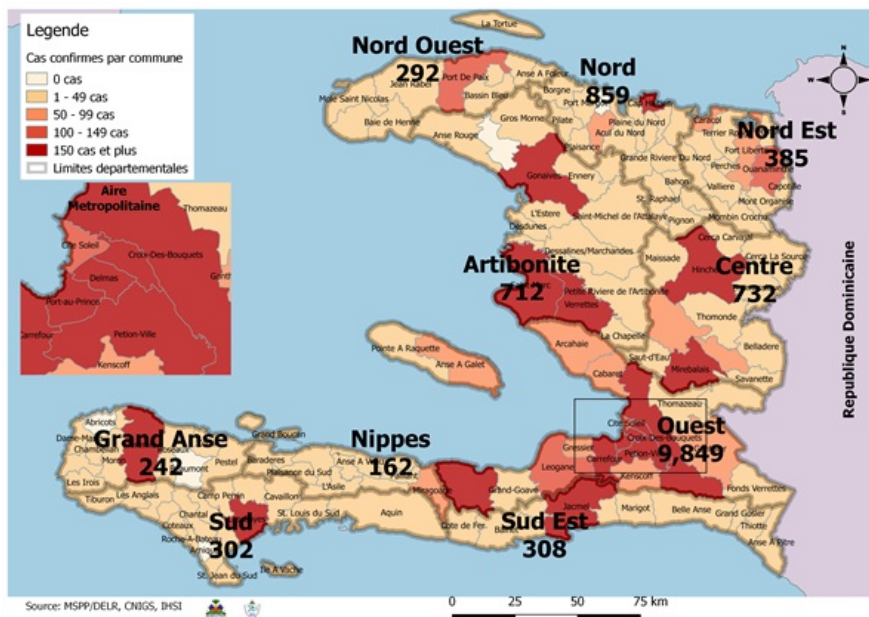
Numéro: 447

19/05/2021

6h00 pm

Surveillance de la COVID-19, Haïti, 2020-2021

Cas confirmés de COVID-19 par Département et Commune
du 19/03/2020 au 19/05/2021



Au niveau mondial
au 19 mai 2021:

164,455,470 cas confirmés, dont
3,409,646 décès ont été enregistrés, soit
une létalité de **2.1%**

Source: OMS

En Haïti:

- 68,523 tests réalisés (337 nouveaux)
- 13,843 cas confirmés (108 nouveaux)
- 283 décès (3 nouveaux)
- 12,485 (90.2%) cas récupérés
- Létalité: 2.04%
- 2036 cas hospitalisés (19 nouveaux)
- De ces 13,843 cas confirmés, 44.4%
sont de sexe féminin et 55.6% de sexe
masculin

Tab.1: Cas confirmés et décès de COVID-19 par département
du 19 mars 2020 au 19 mai 2021, Haïti

Département	Cas Cumulés.	Nouveaux cas (24h)	Décès Cumulés	Nouveaux décès (24h)	Taux de positivité	Taux de létalité
Ouest	9,849	78	133	1	20.3%	1.35%
Nord	859	6	39	0	22.5%	4.54%
Centre	732	18	20	2	24.5%	2.73%
Artibonite	712	3	39	0	21.1%	5.48%
Nord-Est	385	0	6	0	11.0%	1.56%
Sud-Est	308	1	9	0	26.5%	2.92%
Sud	302	0	6	0	22.5%	1.99%
Nord-Ouest	292	0	13	0	23.2%	4.45%
Grand Anse	242	1	13	0	19.2%	5.37%
Nippes	162	1	5	0	19.1%	3.09%
Grand Total	13,843	108	283	3	20.4%	2.04%

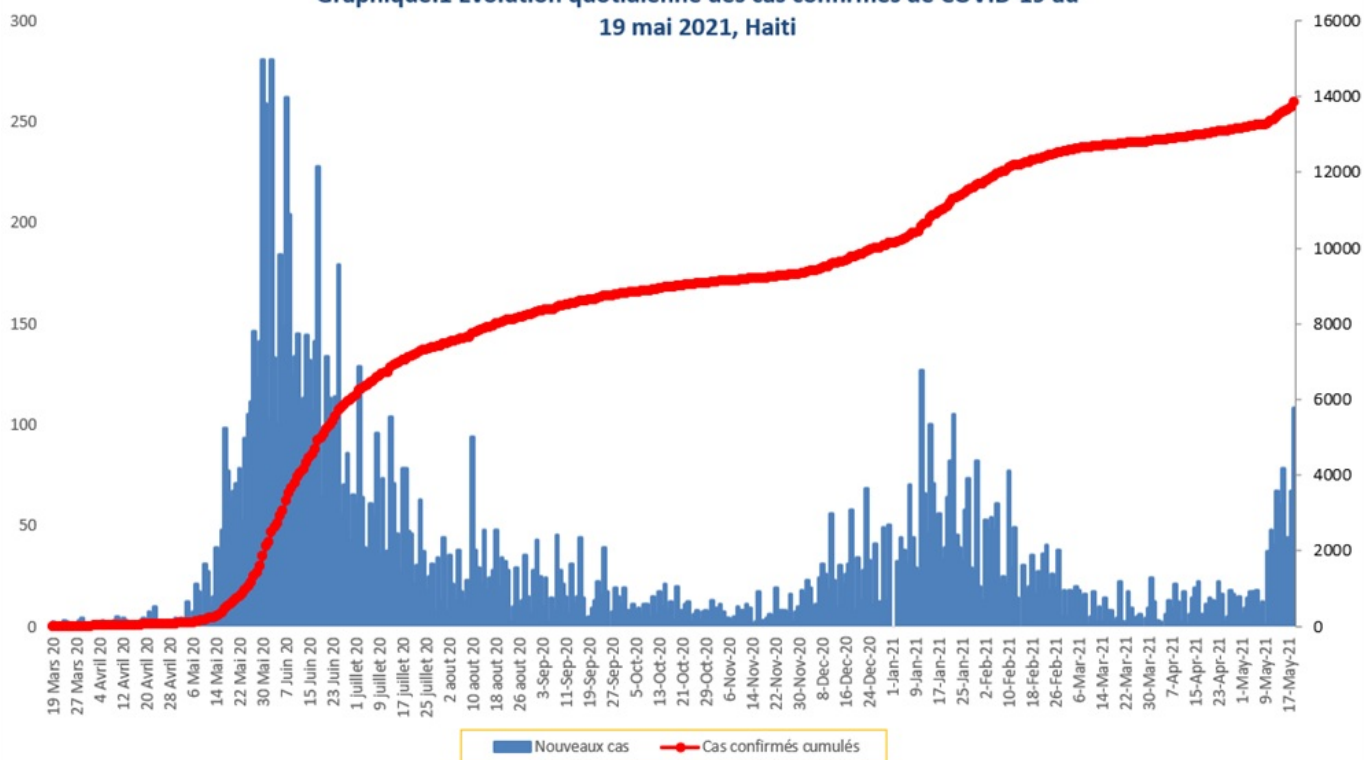
N-B. Les informations contenues dans ce rapport sont actualisées de manière quotidienne. Les données et analyses peuvent être modifiées après la classification finale des cas.

Tab.2: Distribution des cas confirmés de COVID-19 par Commune, Haiti, 2020 chez les cas suspects

Département	Communes	Cas confirmés	Département	Communes	Cas confirmés
Artibonite	Saint Marc	257	Nord-Est	Ouanaminthe	129
	Verrettes	156		Fort Liberté	63
	Gonaives	155		Caracol	54
	Gros Morne	27		Trou du Nord	45
	Saint Michel	25		Mombin Crochu	31
	Petite Riviere de l'Artibonite	23		Terrier Rouge	16
	Marchand Dessalines	22		Mont Organisé	16
	L'Estère	17		Perches	6
	Desdunes	8		Ferrier	6
	Marmelade	7		Carice	6
	Ennery	7		Capotille	6
	La chapelle	3		Sainte Suzanne	5
	Grande Saline	3		Vallières	2
	Anse Rouge	2		Total	385
	Total	712		Nord-Ouest	Port de Paix
Centre	Mirebalais	249	Saint Louis du Nord		31
	Hinche	219	La Tortue		25
	Lascahobas	63	Bombardopolis		20
	Boucan Carré	57	Jean Rabel		18
	Belladère	30	Mole Saint Nicolas		13
	Thomonde	24	Bassin Bleu		8
	Saut-d'Eau	23	Chansolme		4
	Cerca la source	22	Baie de Henne		2
	Savanette	19	Anse-a-Foleur		2
	Thomassique	11	Total	292	
	Maissade	10	Ouest	Delmas	2,438
Cerca Cavajal	5	Pétion Ville		2,019	
Total	732	Port au Prince		1,661	
Grand Anse	Jeremie	198		Tabarre	1,140
	Anse d'hainault	16		Croix des Bouquets	988
	Chambellan	7		Carrefour	635
	Corail	6		Petit Goave	161
	Pestel	4		Cité Soleil	144
	Dame Marie	3		Léogane	128
	Moron	2		Kenskoff	98
	Irois	2		Cabaret	97
	Bonbon	2		Archaie	85
	Roseaux	1		Gressier	71
	Jérémie	1		Ganthier	55
	Total	242		Anse a Galet	53
	Nippes	Miragoane		77	Grand Goave
Fond des Nègres		22		Cornillon	21
Baradères		13	Thomazeau	16	
Plaisance du Sud		10	Fond-Verrettes	10	
L'Asile		10	Pointe à Raquette	8	
Anse-a-Veau		10	Total	9,849	
Petit Trou de Nippes		7	Sud	Cayes	155
Petite Riviere des Nippes		6		Aquin	48
Paillant		4		Port-à-Piment	13
Arnaud		2		Les Anglais	13
Grand Boucan		1		Saint Louis du Sud	12
Total	162	Torbeck		10	
Nord	Cap Haitien	511		Port Salut	10
	Limbé	57		Coteaux	8
	Milot	44		Camp-Perrin	8
	Pignon	39		Tiburon	6
	Plaine du Nord	29		Chardonnières	6
	Plaisance du Nord	25		Chantal	4
	Grande Rivière du Nord	22		Cavillon	3
	Quartier Morin	21		St Jean du Sud	2
	Borgne	21	Ile-a-Vache	2	
	Port Margot	20	Roche à Bateau	1	
	Pilate	19	Maniche	1	
	Limonade	17	Total	302	
	Acul du Nord	16	Sud-Est	Jacmel	221
	Dondon	7		Anse à Pitres	18
	Saint Raphael	4		Bainet	16
Ranquitte	3	Cote de Fer		14	
Bahon	3	Thiotte		11	
La Victoire	1	Marigot		11	
Total	859	La Vallée de Jacmel		7	
		Belle Anse		5	
		Cayes-Jacmel		3	
		Grand Gosier		2	
		Total	308		

N-B. Les informations contenues dans ce rapport sont actualisées de manière quotidienne. Les données et analyses peuvent être modifiées après la classification finale des cas.

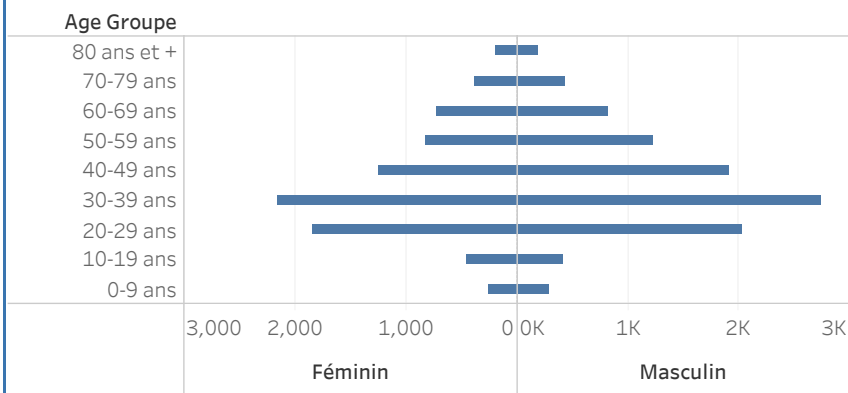
Graphique.1 Evolution quotidienne des cas confirmés de COVID-19 au 19 mai 2021, Haiti



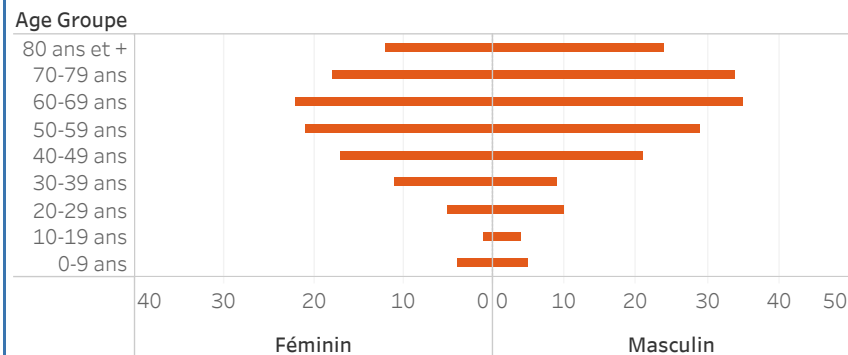
Tab.3: Distribution des cas et décès de COVID-19 par groupe d'age du 19 mars 2020 au 19 mai 2021, Haiti

Age Groupe	Cas Confirmés	Décès Cumulés	Taux de létalité
0-9 ans	346	9	2.60%
10-19 ans	608	5	0.82%
20-29 ans	2,662	15	0.56%
30-39 ans	3,815	20	0.52%
40-49 ans	2,542	38	1.49%
50-59 ans	1,685	50	2.97%
60-69 ans	1,223	57	4.66%
70-79 ans	659	53	8.04%
80 ans et +	303	36	11.88%
Grand Total	13,843	283	2.04%

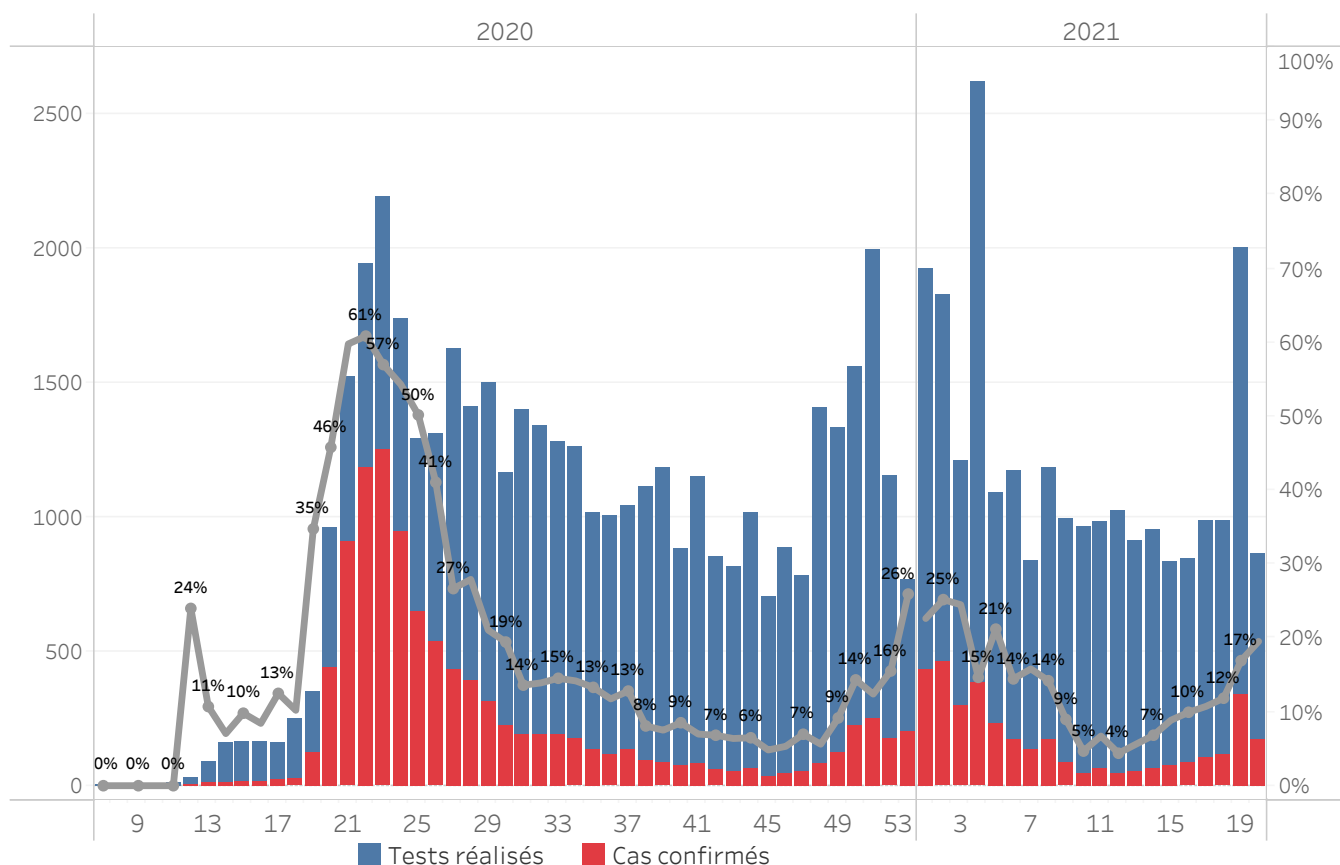
Graphique 2: Distribution des cas confirmés par groupe d'age et sexe du 19 mars 2020 au 19 mai 2021, Haiti



Graphique 3: Distribution des décès par groupe d'age et sexe du 19 mars 2020 au 19 mai 2021, Haiti



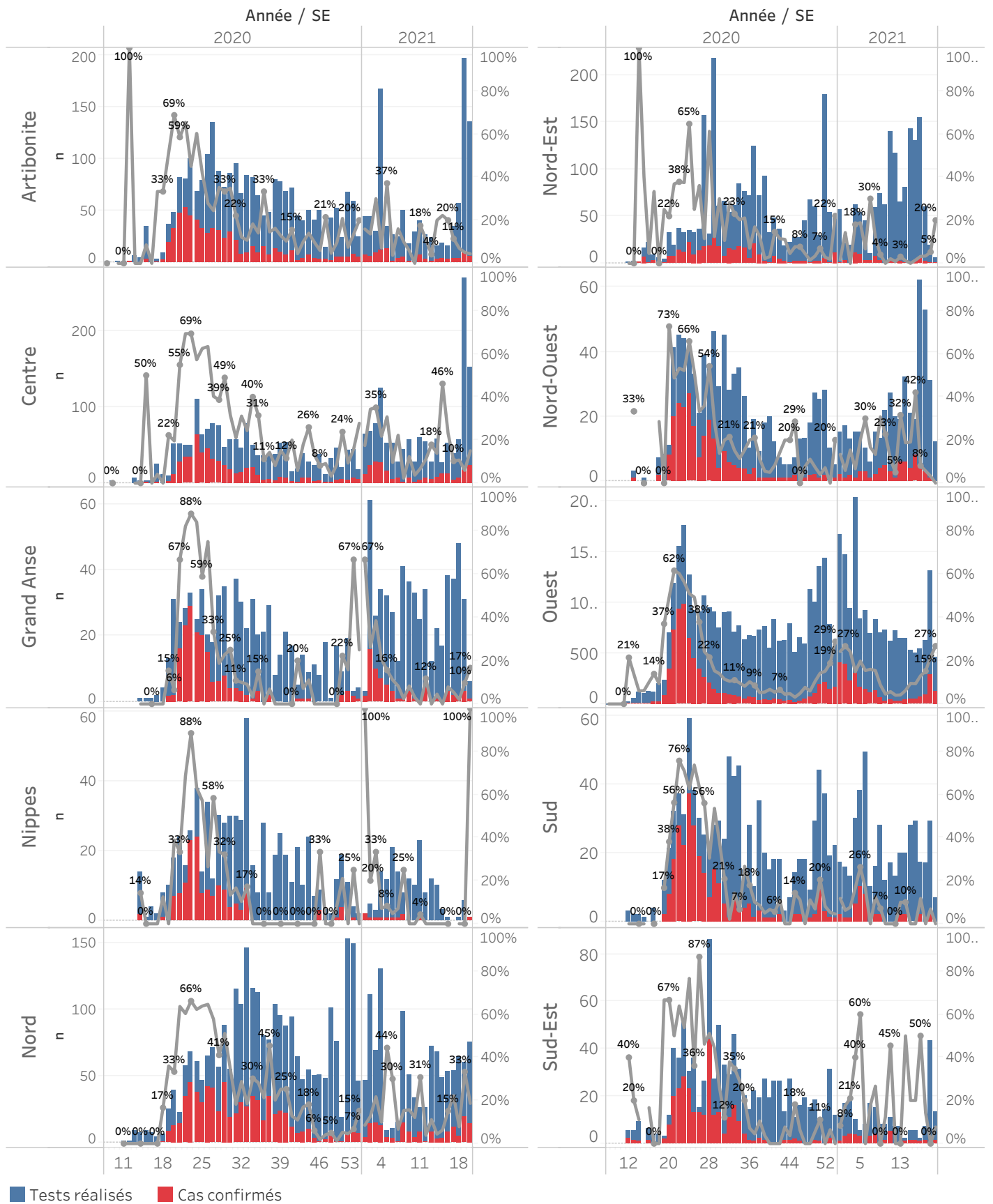
Graphique.4: Cas de COVID-19 par Semaine Epidémiologique, Haiti, 2020



Bilan des activités de la surveillance épidémiologique	
Activités de surveillance	Période
	31 janv 2020 au 18 mai 2021
Nombre de voyageurs dépistés dans les aéroports (Toussaint L. et Cap-Haitien)	404,608
Nombre de voyageurs enregistrés après triage dans les Aéroports (Toussaint L. et Cap-Haitien)	322,603
Nombre de voyageurs enregistrés après triage à la frontière de Malpasse, Ouanaminthe, Anse à Pitre et Belladeres	170,285
Nombre de voyageurs dépistés dans les ports	66,234
Nombre de personnes placées en quarantaine institutionnelle	389
Nombre de personnes placées en quarantaine domiciliaire	1,253
Nombre de personnes placées en isolement	1,075
Nombre d'appels reçus de la population	50,111
Autres Activités	Période
	31 janv 2020 au 19 mai 2021
Nombre d'alertes recues	64,989
Nombre de tests réalisés	68,523
Total cas positifs de COVID-19	13,843
Nombre de cas positifs de COVID-19 (PCR)	13,652
Nombre de cas positifs de COVID-19 (TDR-ag)	191
Nombre de cas récupérés	12,485
Nombre de décès dus à la COVID-19	283
Nombre de cas positifs de COVID-19 hospitalisés	2036

Source: MSPP/DELR

Graphique 5: Cas de COVID-19 par Département par SE, 2020-2021, Haiti



Cas suspect de COVID-19

Toute personne répondant aux critères cliniques et/ou épidémiologiques OU laboratoire

A- Critères cliniques

Toute personne présentant une fièvre supérieure ou égale à 38 degrés Celsius, ou un antécédent récent de fièvre (dans les 14 derniers jours), accompagnée ou pas de toux avec ou sans difficultés respiratoires, de courbatures, de céphalée inexpliquée.

Ou

Toute personne présentant une altération subite du goût (dysgueusie ou agueusie) ou de l'odorat (hyposmie ou anosmie) sans rhinite associée

Ou

Toute personne chez qui un clinicien (Médecin ou Infirmière) suspecte la COVID-19.

Chez les enfants : Tous les signes ci-haut cités et/ou altération de l'état général, diarrhée ou fièvre isolée surtout chez l'enfant de moins de 3 mois.

B- Critères épidémiologiques

Toute personne en provenance d'une zone à risque de COVID-19 et/ou ayant un lien avec un cas confirmé

C- Critères de laboratoire

Toute personne asymptomatique ne répondant pas aux critères épidémiologiques avec un test de diagnostic rapide de détection des antigènes (TRA) du SARS-CoV-2 positif

Cas confirmé de COVID-19

Toute personne avec un Test d'Amplification d'Acide Nucléique (TAAN) **positif** (Rt-PCR)

Ou

Toute personne symptomatique avec un test de diagnostic rapide de détection des antigènes (TDR-Ag) du SARS-CoV-2 positif

Ou

Toute personne asymptomatique répondant aux critères épidémiologiques avec un test de diagnostic rapide de détection des antigènes (TDR-Ag/TRA) du SARS-CoV-2 positif

N-B : Seuls les Tests de Diagnostics Rapides Antigéniques validés par l'OMS et autorisés par le Laboratoire National de Santé Public (LNSP) sont acceptés dans le cadre de la surveillance et de la prise en charge de la COVID-19

Cas récupéré ou déclaré rétabli de COVID-19

Un cas de COVID-19 est déclaré « récupéré » ou « rétabli » dans les situations suivantes :

1. Personnes symptomatiques (malades) testées positives : au moins 10 jours depuis la disparition des signes de maladie avec ou sans un nouveau test négatif (reprise du test si possible).
- Ou
2. Personnes asymptomatiques (non malades) testées positives : 10 jours sans apparition de signe de maladie avec ou sans un nouveau test négatif (reprise du test si possible).

Décès du à la COVID-19

Décès survenant chez un cas confirmé (par TAAN ou TDR-ag) ou par confirmation post mortem de COVID-19, sauf s'il existe une autre cause de décès claire qui ne peut pas être liée à la maladie de COVID-19 (par exemple, un traumatisme).