

Numéro: 145

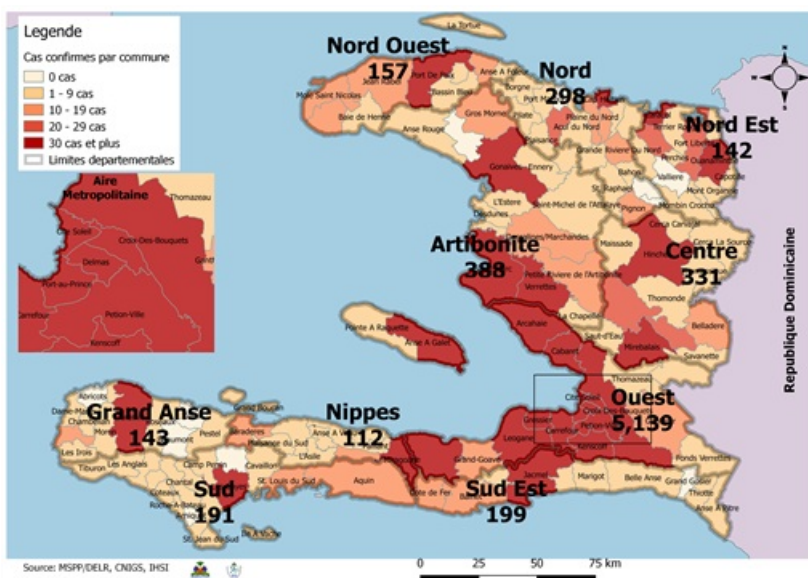
19/07/2020

6h00 pm

Surveillance de la COVID-19, Haïti, 2020

Cas confirmés de COVID-19 par Département et Commune
du 19/03/2020 au 19/07/2020

Au niveau mondial
au 19 juillet 2020:



14,043,176 cas confirmés, dont 597,583
décès ont été enregistrés, soit une
létalité de 4.25%

Source: OMS

En Haïti:

- 16,957 cas suspects
- 7,100 cas confirmés (47 nouveaux)
- 151 décès (5 nouveaux)
- 4,095 (57.7%) cas récupérés
- Létalité: 2.1%
- De ces 7,100 cas confirmés, 40.9%
sont de sexe féminin et 59.1% de sexe
masculin

Tab.1: Cas confirmés et décès de COVID-19 par département
du 19 mars au 19 juillet 2020, Haïti

Département	Cas Cumulés	Nouveaux cas (24h)	Décès Cumulés	Nouveaux décès (24h)	Taux de positivité	Taux de létalité
Ouest	5,139	22	60	2	43.5%	1.2%
Artibonite	388	5	28	2	42.2%	7.2%
Centre	331	8	3	0	48.0%	0.9%
Nord	298	6	20	1	52.7%	6.7%
Sud-Est	199	0	6	0	52.1%	3.0%
Sud	191	0	5	0	57.5%	2.6%
Nord-Ouest	157	3	10	0	47.4%	6.4%
Grand Anse	143	0	11	0	51.4%	7.7%
Nord-Est	142	3	5	0	23.3%	3.5%
Nippes	112	0	3	0	44.4%	2.7%
Grand Total	7,100	47	151	5	43.9%	2.1%

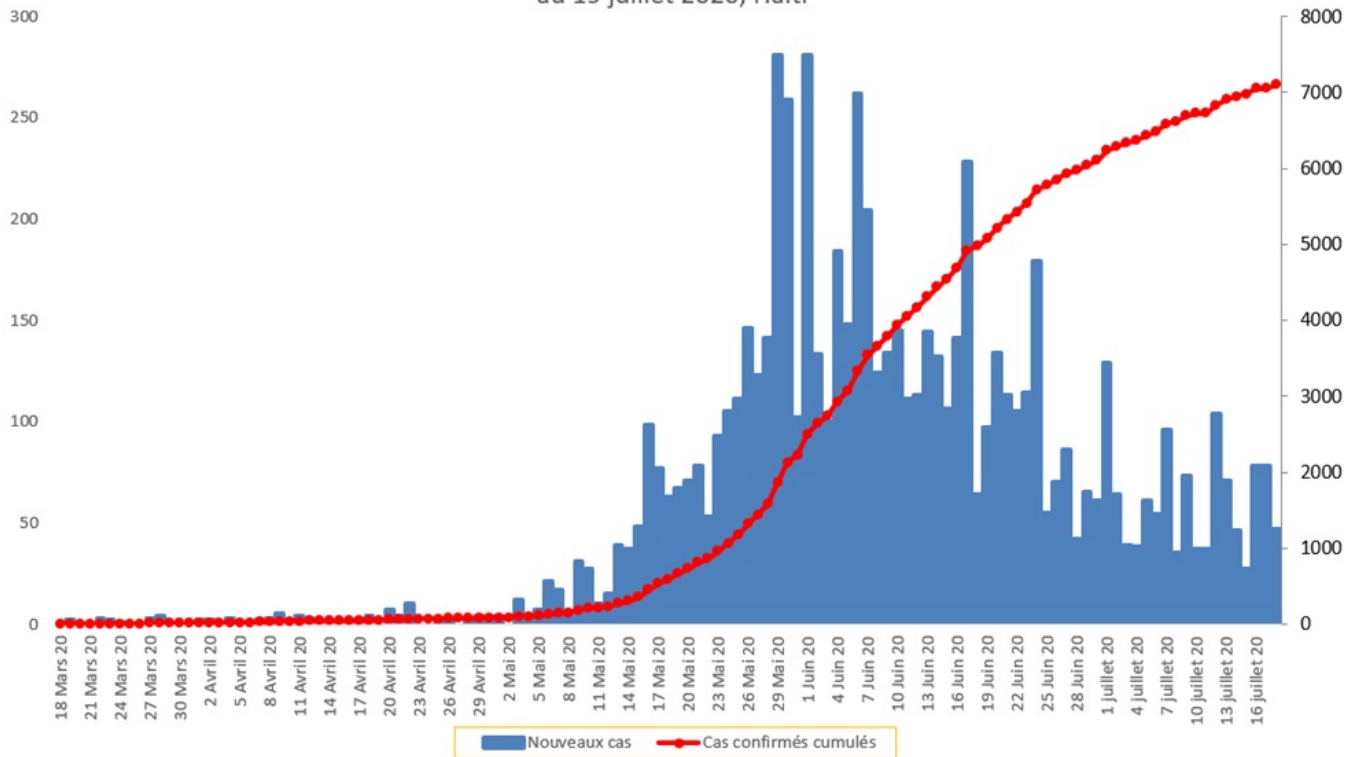
N-B. Les informations contenues dans ce rapport sont actualisées de manière quotidienne. Les données et analyses peuvent être modifiées après la classification finale des cas.

Tab.2: Distribution des cas confirmés de COVID-19 par Commune, Haiti, 2020

Département	Communes	Cas confirmés	Département	Communes	Cas confirmés	
Artibonite	Saint Marc	134	Nord-Est	Ouanaminthe	45	
	Verrettes	92		Caracol	32	
	Gonaives	87		Trou du Nord	23	
	Gros Morne	16		Fort Liberté	20	
	Marchand Dessalines	14		Terrier Rouge	7	
	Petite Riviere de l'Artibonite	13		Mombin Crochu	6	
	L'Estère	9		Mont Organise	2	
	Saint Michel	6		Carice	2	
	Desdunes	6		Capotille	2	
	Grande Saline	3		Ste Suzanne	1	
	Ennery	3		Perches	1	
	La chapelle	2		Ferrier	1	
	Anse Rouge	2		Total	142	
	Marmelade	1		Nord-Ouest	Port de Paix	97
	Total	388			Saint Louis du Nord	15
Centre	Mirebalais	134	Bombardopolis		13	
	Hinche	106	Mole Saint Nicolas		12	
	Boucan Carré	29	Jean Rabel		10	
	Lascahobas	21	Chansolme		4	
	Belladere	14	La Tortue		3	
	Thomonde	8	Bassin Bleu		1	
	Savanette	6	Baie de Henne		1	
	Saut-d'Eau	5	Anse-a-Foleur		1	
	Cerca la Source	4	Total	157		
	Maissade	2	Ouest	Delmas	1,261	
	Tomassique	1		Port au Prince	1,066	
	Cerca Cavajal	1		Pétion Ville	768	
	Total	331		Tabarre	629	
	Grand Anse	Jeremie		111	Croix des Bouquets	479
		Anse d'hainault		15	Carrefour	386
Chambellan		7		Petit Goave	132	
Dame Marie		3		Cité Soleil	88	
Pestel		2		Cabaret	66	
Irois		2		Léogane	63	
Roseaux		1		Kenskoff	55	
Moron		1		Gressier	36	
Bonbon		1		Archaie	34	
Total		143		Anse a Galet	31	
Nippes	Miragoane	53		Grand Goave	12	
	Fond des Nègres	18	Ganthier	10		
	Baradères	10	Cornillon	8		
	Petite Riviere des Nippes	6	Thomazeau	7		
	Anse-a-Veau	6	Fonds-Verrettes	6		
	Plaisance du Sud	5	Pointe à raquette	2		
	Petit Trou de Nippes	5	Total	5,139		
	L'Asile	5	Sud	Cayes	109	
	Paillant	2		Aquin	19	
	Grand Boucan	1		Saint Louis du Sud	11	
	Arnaud	1		Les Anglais	9	
	Total	112		Port Salut	7	
Nord	Cap Haitien	186		Torbeck	6	
	Limbé	20		Chardonnières	6	
	Pignon	13		Camp-Perrin	6	
	Grande Riviere du Nord	13		Tiburon	4	
	Milot	12		Port-à-Piment	4	
	Plaine du Nord	10	St Jean du Sud	2		
	Borgne	9	Ile-a-Vache	2		
	Limonade	8	Coteaux	2		
	Quartier Morin	7	Chantal	2		
	Plaisance du Nord	7	Roche à Bateau	1		
	Acul du Nord	5	Cavaillon	1		
	Dondon	3	Total	191		
	Port Margot	2	Sud-Est	Jacmel	152	
	Saint Raphael	1		Cote de Fer	13	
	Pilate	1		Bainet	11	
Bahon	1	La Vallée de Jacmel		7		
Total	298	Thiotte		5		
		Marigot		4		
		Belle Anse		3		
		Cayes-Jacmel		2		
		Anse a Pitre	2			
		Total	199			

N-B. Les informations contenues dans ce rapport sont actualisées de manière quotidienne. Les données et analyses peuvent être modifiées après la classification finale des cas.

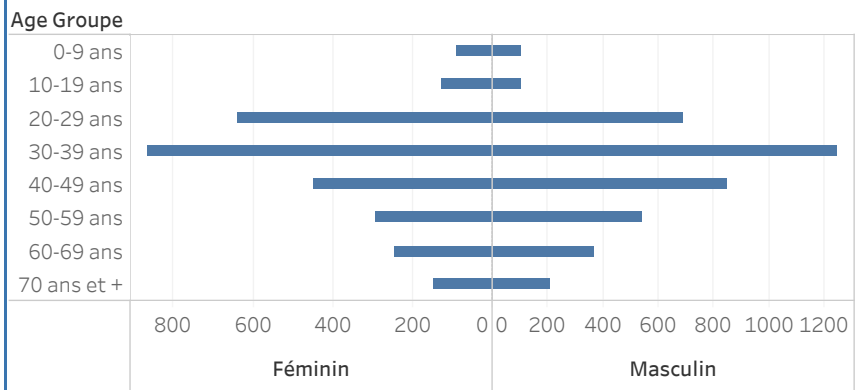
Graphique.1 Evolution quotidienne des cas confirmés de COVID-19 au 19 juillet 2020, Haiti



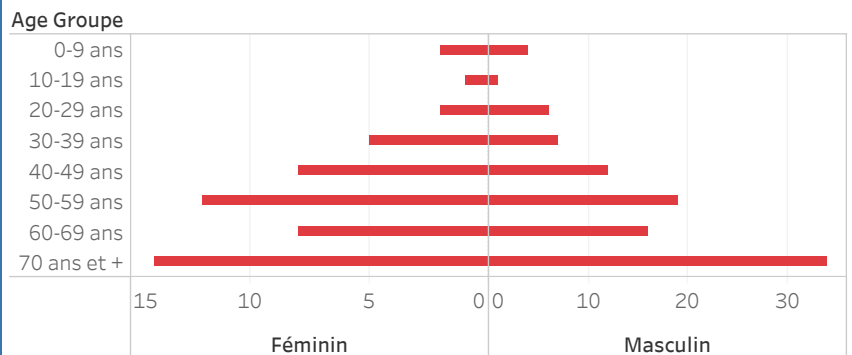
Tab.3: Distribution des cas et décès de COVID-19 par groupe d'age au 19 juillet 2020, Haiti

Age Groupe	Cas Confirmés	Décès Cumulés	Taux de létalité
0-9 ans	197	6	3.05%
10-19 ans	231	2	0.87%
20-29 ans	1,334	8	0.60%
30-39 ans	2,122	12	0.57%
40-49 ans	1,313	20	1.52%
50-59 ans	863	31	3.59%
60-69 ans	635	24	3.78%
70 ans et +	405	48	11.85%
Grand Total	7,100	151	2.13%

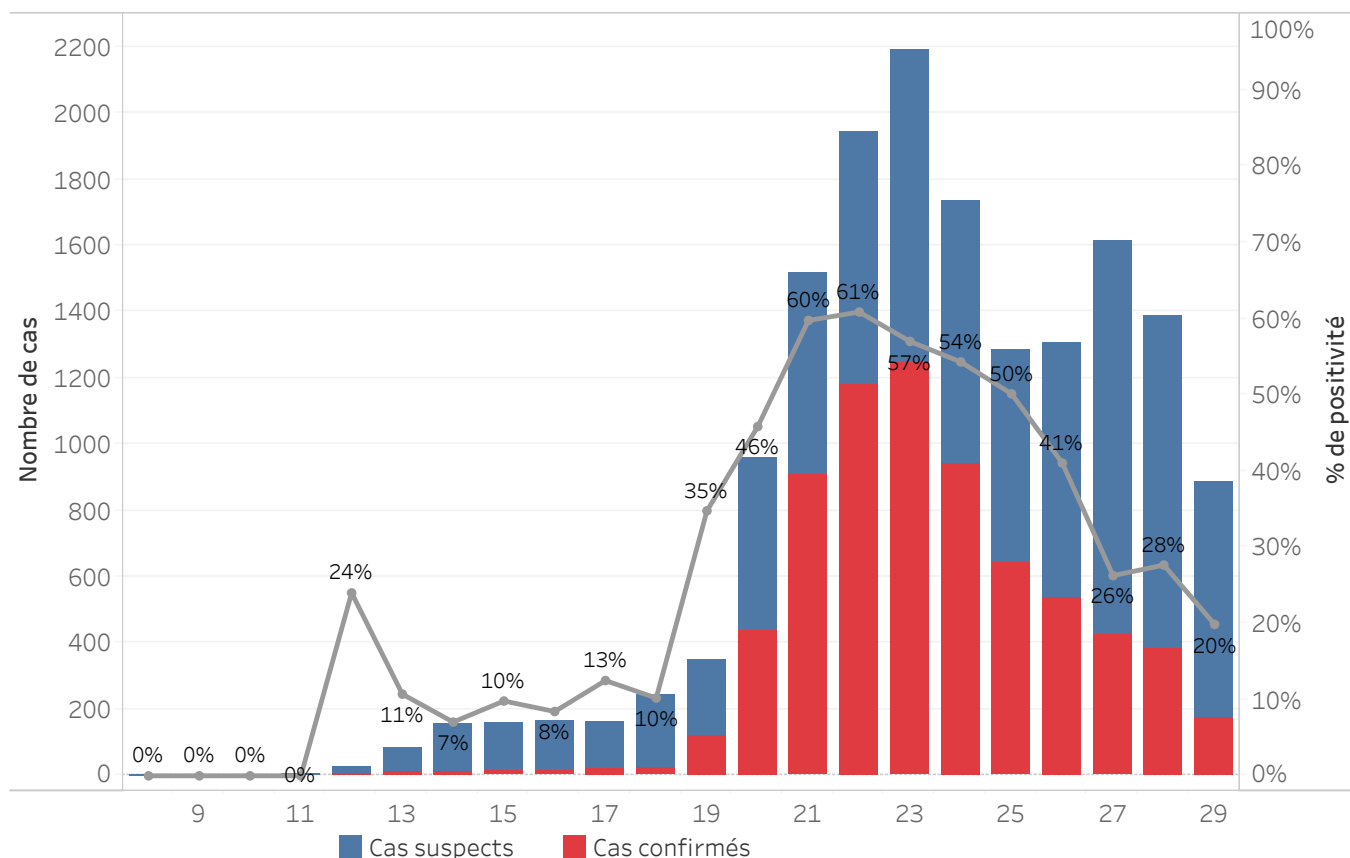
Graphique 2: Distribution des cas confirmés par groupe d'age et sexe au 19 juillet 2020, Haiti



Graphique 3: Distribution des décès par groupe d'age et sexe au 19 juillet 2020, Haiti



Graphique.4: Cas de COVID-19 par Semaine Epidémiologique, Haiti, 2020

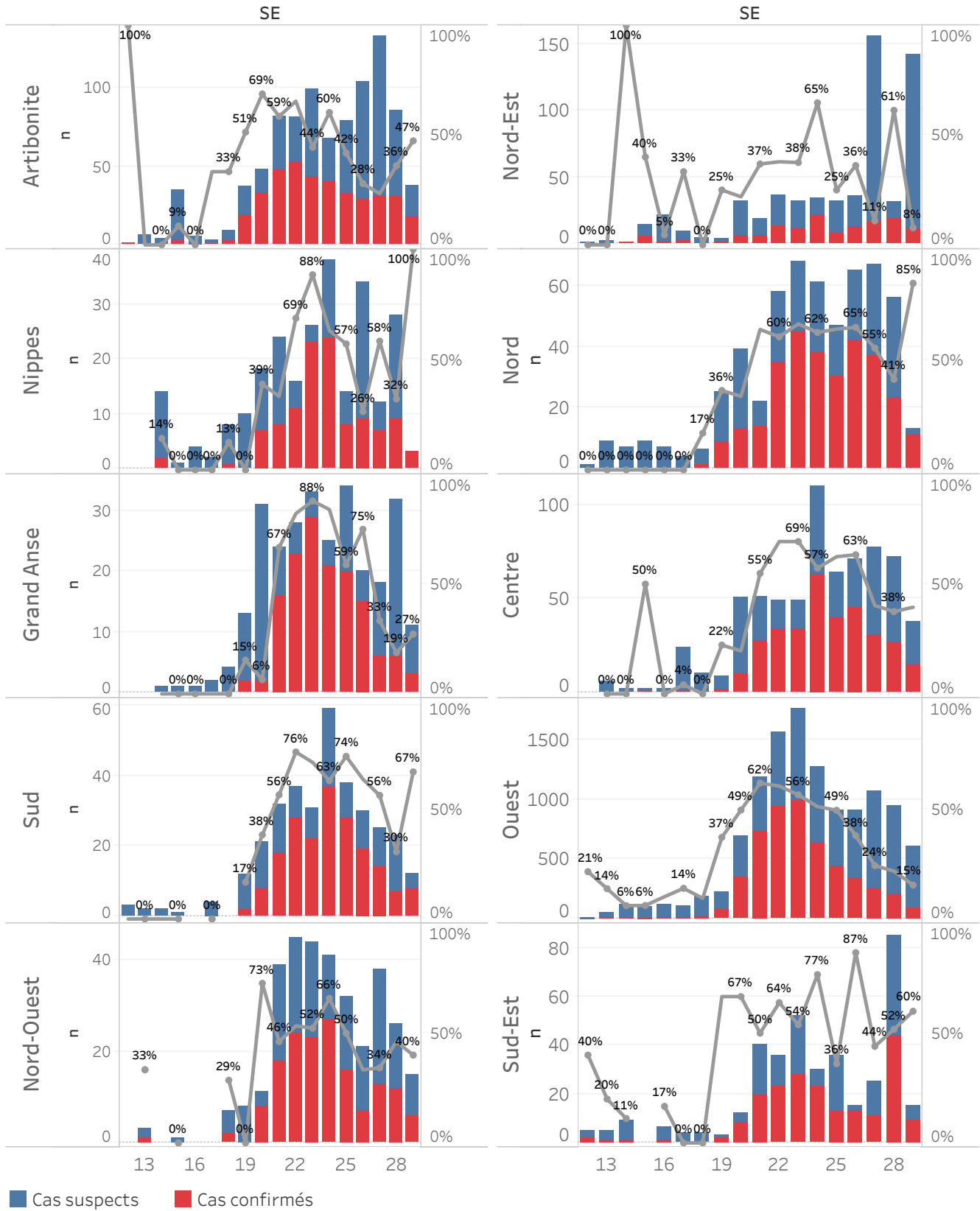


Bilan des activités de la surveillance épidémiologique

Activités de surveillance	Période
	31 janv au 18 Juillet 2020
Nombre de voyageurs dépistés dans les aéroports (Toussaint L. et Cap-Haitien)	103,856
Nombre de voyageurs enregistrés après triage dans les Aéroports (Toussaint L. et Cap-Haitien)	21,907
Nombre de voyageurs enregistrés après triage à la frontière de Malpasse, Ouanaminthe, Anse à Pitre et Belladeres	77,232
Nombre de voyageurs dépistés dans les ports	66,184
Nombre de personnes placées en quarantaine institutionnelle	189
Nombre de personnes placées en quarantaine domiciliaire	6,666
Nombre de personnes placées en isolement	2,854
Nombre d'appels reçus de la population	49,661
Autres Activités	Période
	31 janv au 19 juillet 2020
Nombre d'alertes recues	17,734
Nombre de cas suspects de COVID-19 notifiés	16,957
Nombre de cas suspects de COVID-19 investigués	16,957
Nombre de cas suspects testés	16,175
Nombre de cas positifs de COVID-19	7,100
Nombre de cas récupérés	4,095
Nombre de décès dus au COVID-19	151

Source: MSPP/DFI R

Graphique 5: Cas de COVID-19 par Département par SE, 2020



DEFINITIONS

Cas suspect de COVID-19

Toute personne présentant une fièvre supérieure ou égale à 38 degrés Celsius, ou un antécédent récent de fièvre (dans les 14 derniers jours), accompagnée ou pas de toux avec ou sans difficultés respiratoires, de courbatures, de céphalée inexpliquée.

Ou

Toute personne présentant une altération subite du goût (dysguesie ou agueusie) ou de l'odorat (hyposmie ou anosmie) sans rhinite associée.

Ou

Toute personne chez qui un clinicien (Médecin ou infirmière) suspecte la COVID-19.

Chez les enfants : Tous les signes ci-haut cités et/ou altération de l'état général, diarrhée ou fièvre isolée surtout chez l'enfant de moins de 3 mois.

Cas confirmé de COVID-19

Tout cas suspect de COVID-19 pour lequel un test détecte la présence d'acides nucléiques du SRAS-CoV-2) indépendamment des signes et symptômes.

NB : Tout Cas confirmé de COVID-19 doit être placé en isolement soit institutionnel ou domiciliaire. Le guide relatif à l'isolement est disponible dans le protocole de prise en charge du MSPP.

Cas récupéré ou déclaré rétabli de COVID-19

Un cas de COVID-19 est déclaré « récupéré » ou « rétabli » dans les situations suivantes :

1. Personnes symptomatiques (malades) testées positives : au moins 10 jours depuis la disparition des signes de maladie avec ou sans un nouveau test négatif (reprise du test si possible).

Ou

2. Personnes asymptomatiques (non malades) testées positives : 10 jours sans apparition de signe de maladie avec ou sans un nouveau test négatif (reprise du test si possible).

Décès du à la COVID-19

Décès survenant chez un cas confirmé (par test ou par lien épidémiologique) ou par confirmation post mortem en l'absence de toute autre cause évidente de décès sans lien avec la maladie COVID-19.