

Numéro: 176

19/08/2020

6h00 pm

Surveillance de la COVID-19, Haïti, 2020

Cas confirmés de COVID-19 par Département et Commune  
du 19/03/2020 au 19/08/2020

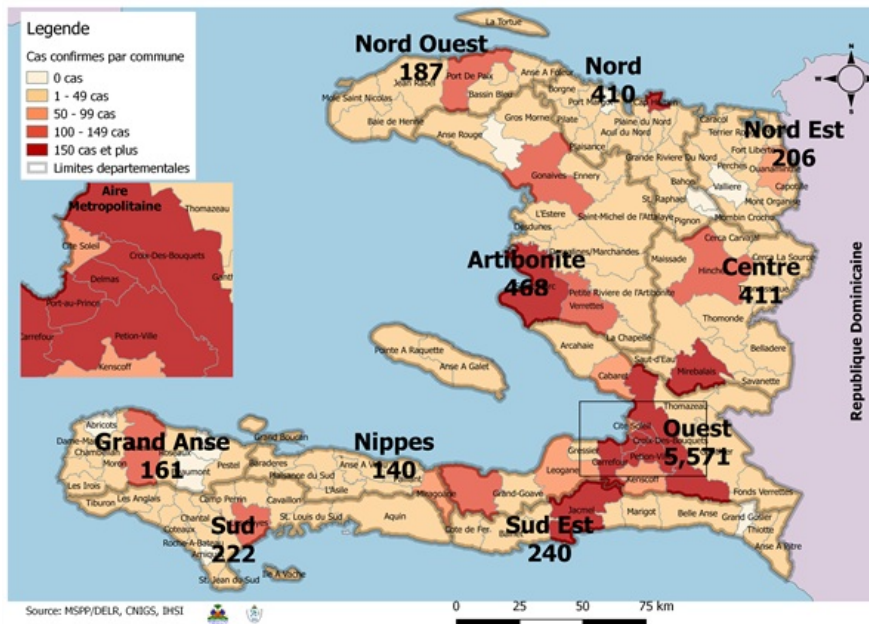
Au niveau mondial  
au 19 août 2020:

**22,256,220 cas confirmés, dont 782,456  
décès ont été enregistrés, soit une létalité  
de 3.5%** Source: OMS

En Haïti:

- 21,999 cas suspects (67 nouveaux)
- 8,016 cas confirmés (19 nouveaux)
- 196 décès (0 nouveau)
- 5,447 (68%) cas récupérés
- Létalité: 2.4%

- De ces 8,016 cas confirmés, 41.6% sont  
de sexe féminin et 58.4% de sexe  
masculin



Tab.1: Cas confirmés et décès de COVID-19 par département  
du 19 mars au 19 août 2020, Haïti

Département	Cas Cumulés.	Nouveaux cas (24h)	Décès Cumulés	Nouveaux décès (24h)	Taux de positivité	Taux de létalité
Ouest	5,571	5	81	0	36.1%	1.5%
Artibonite	468	4	38	0	36.8%	8.1%
Centre	411	1	6	0	43.3%	1.5%
Nord	410	2	25	0	41.4%	6.1%
Sud-Est	240	0	8	0	44.7%	3.3%
Sud	222	1	6	0	46.7%	2.7%
Nord-Est	206	5	5	0	23.7%	2.4%
Nord-Ouest	187	0	10	0	37.8%	5.3%
Grand Anse	161	0	12	0	40.1%	7.5%
Nippes	140	1	5	0	33.5%	3.6%
<b>Grand Total</b>	<b>8,016</b>	<b>19</b>	<b>196</b>	<b>0</b>	<b>36.7%</b>	<b>2.4%</b>

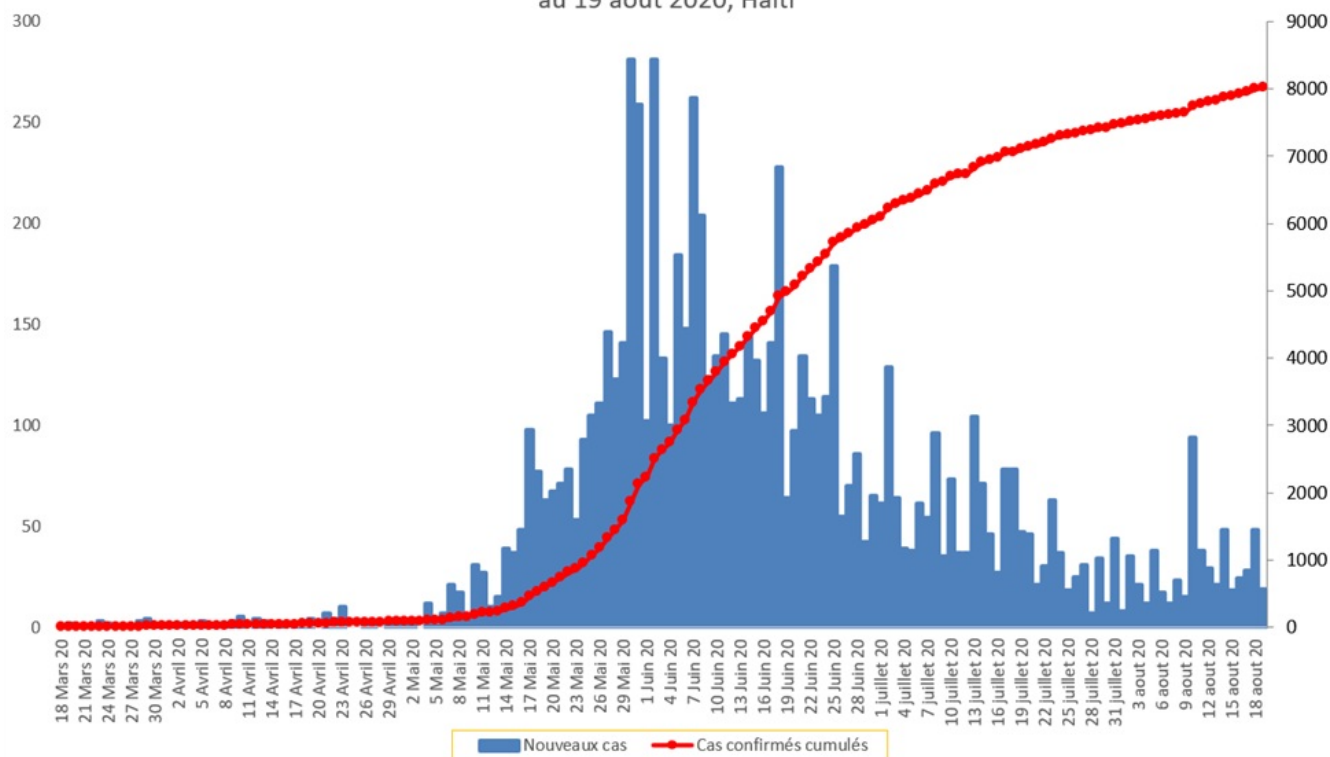
*N-B. Les informations contenues dans ce rapport sont actualisées de manière quotidienne. Les données et analyses peuvent être modifiées après la classification finale des cas.*

**Tab.2: Distribution des cas confirmés de COVID-19 par Commune, Haiti, 2020**

Département	Communes	Cas confirmés	Département	Communes	Cas confirmés
Artibonite	Saint Marc	160	Nord-Est	Ouanaminthe	70
	Verrettes	112		Caracol	37
	Gonaives	105		Trou du Nord	28
	Gros Morne	18		Fort Liberté	25
	Marchand Dessalines	16		Mombin Crochu	19
	Petite Riviere de l'Artibonite	14		Terrier Rouge	9
	L'Estère	10		Perches	5
	Saint Michel	9		Mont Organisé	5
	Marmelade	6		Carice	3
	Desdunes	6		Ferrier	2
	Ennery	5		Capotille	2
	Grande Saline	3		Ste Suzanne	1
	La chapelle	2		Total	206
	Anse Rouge	2		Nord-Ouest	Port de Paix
Total	468	Saint Louis du Nord	21		
Centre	Mirebalais	152	Bombardopolis		13
	Hinche	145	Mole Saint Nicolas		12
	Boucan Carré	30	Jean Rabel		12
	Lascahobas	26	La Tortue		5
	Belladere	19	Bassin Bleu		5
	Thomonde	14	Chansolme		4
	Saut-d'Eau	7	Baie de Henne		2
	Savanette	6	Anse-a-Foleur		2
	Cerca la Source	4	Total	187	
	Maissade	3	Ouest	Delmas	1,355
	Cerca Cavajal	3		Port au Prince	1,123
	Tomassique	2		Pétion Ville	831
	Total	411		Tabarre	673
	Grand Anse	Jeremie		128	Croix des Bouquets
Anse d'hainault		16		Carrefour	427
Chambellan		7		Petit Goave	148
Dame Marie		3		Cité Soleil	92
Pestel		2		Léogane	72
Irois		2		Cabaret	72
Roseaux		1		Kenskoff	58
Moron		1		Arcahaie	45
Bonbon		1		Gressier	41
Total		161		Anse a Galet	35
Nippes		Miragoane	66	Grand Goave	14
	Fond des Nègres	20	Cornillon	13	
	Baradères	13	Ganthier	12	
	Plaisance du Sud	10	Thomazeau	9	
	Anse-a-Veau	7	Fonds-Verrettes	6	
	Petite Riviere des Nippes	6	Pointe à Raquette	3	
	Petit Trou de Nippes	6	Total	5,571	
	L'Asile	5	Sud	Cayes	124
	Paillant	4		Aquin	23
	Arnaud	2		Saint Louis du Sud	12
	Grand Boucan	1		Les Anglais	10
Total	140	Port-à-Piment		8	
Nord	Cap Haitien	251		Port Salut	8
	Limbé	33		Torbeck	7
	Pignon	20		Chardonnières	6
	Milot	14		Camp-Perrin	6
	Grande Riviere du Nord	14		Tiburon	4
	Plaine du Nord	12		Coteaux	3
	Limonade	11		St Jean du Sud	2
	Borgne	11		Ile-a-Vache	2
	Plaisance du Nord	10		Chantal	2
	Quartier Morin	9	Cavaillon	2	
	Pilate	8	Roche à Bateau	1	
	Port Margot	6	Maniche	1	
	Acul du Nord	6	Fond des Blancs	1	
	Dondon	3	Total	222	
	Saint Raphael	1	Sud-Est	Jacmel	181
	Bahon	1		Bainet	14
	Total	410		Cote de Fer	13
				Thiotte	9
				La Vallée de Jacmel	7
		Anse a Pitre		6	
		Marigot		5	
		Belle Anse		3	
		Cayes-Jacmel		2	
		Total		240	

*N-B. Les informations contenues dans ce rapport sont actualisées de manière quotidienne. Les données et analyses peuvent être modifiées après la classification finale des cas.*

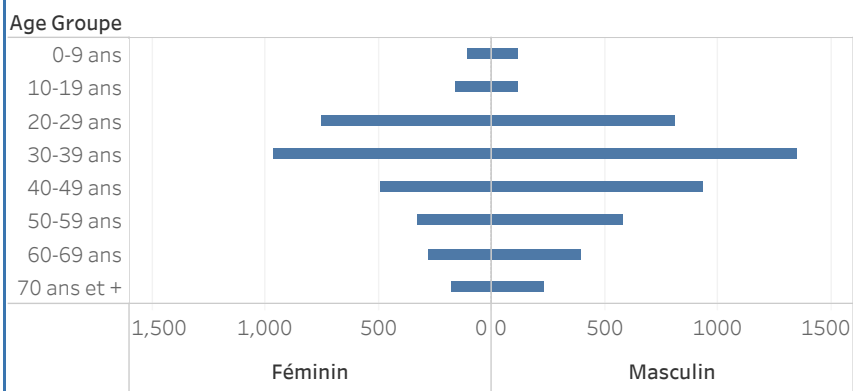
Graphique.1 Evolution quotidienne des cas confirmés de COVID-19 au 19 aout 2020, Haiti



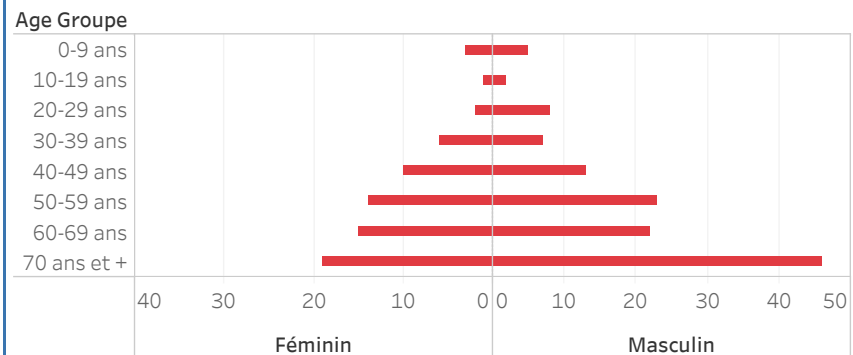
Tab.3: Distribution des cas et décès de COVID-19 par groupe d'age au 19 aout 2020, Haiti

Age Groupe	Cas Confirmés	Décès Cumulés	Taux de létalité
0-9 ans	228	8	3.5%
10-19 ans	278	3	1.1%
20-29 ans	1,580	10	0.6%
30-39 ans	2,337	13	0.6%
40-49 ans	1,452	23	1.6%
50-59 ans	950	37	3.9%
60-69 ans	715	37	5.2%
70 ans et +	476	65	13.7%
<b>Grand Total</b>	<b>8,016</b>	<b>196</b>	<b>2.4%</b>

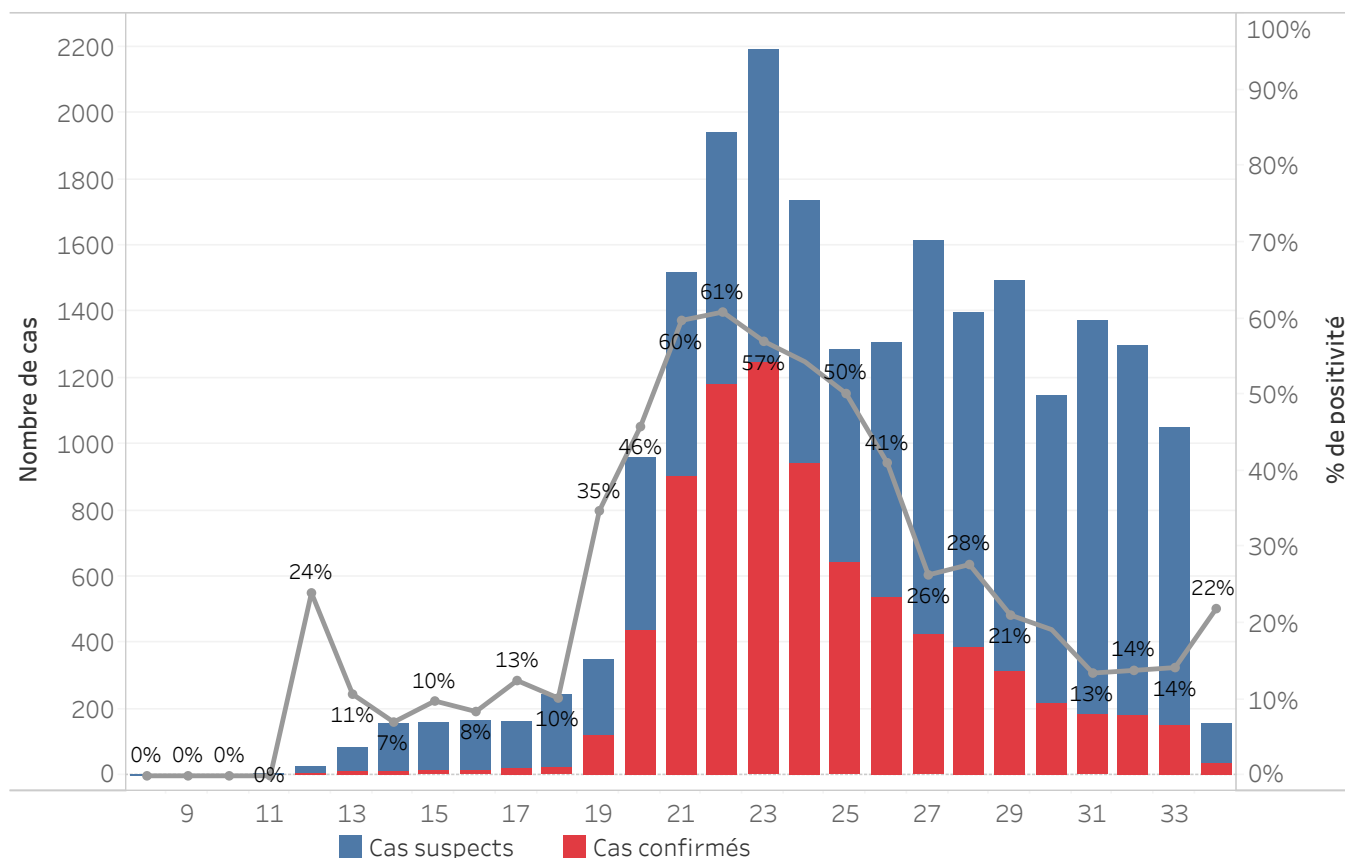
Graphique 2: Distribution des cas confirmés par groupe d'age et sexe au 19 aout 2020, Haiti



Graphique 3: Distribution des décès par groupe d'age et sexe au 19 aout 2020, Haiti



Graphique.4: Cas de COVID-19 par Semaine Epidémiologique, Haiti, 2020

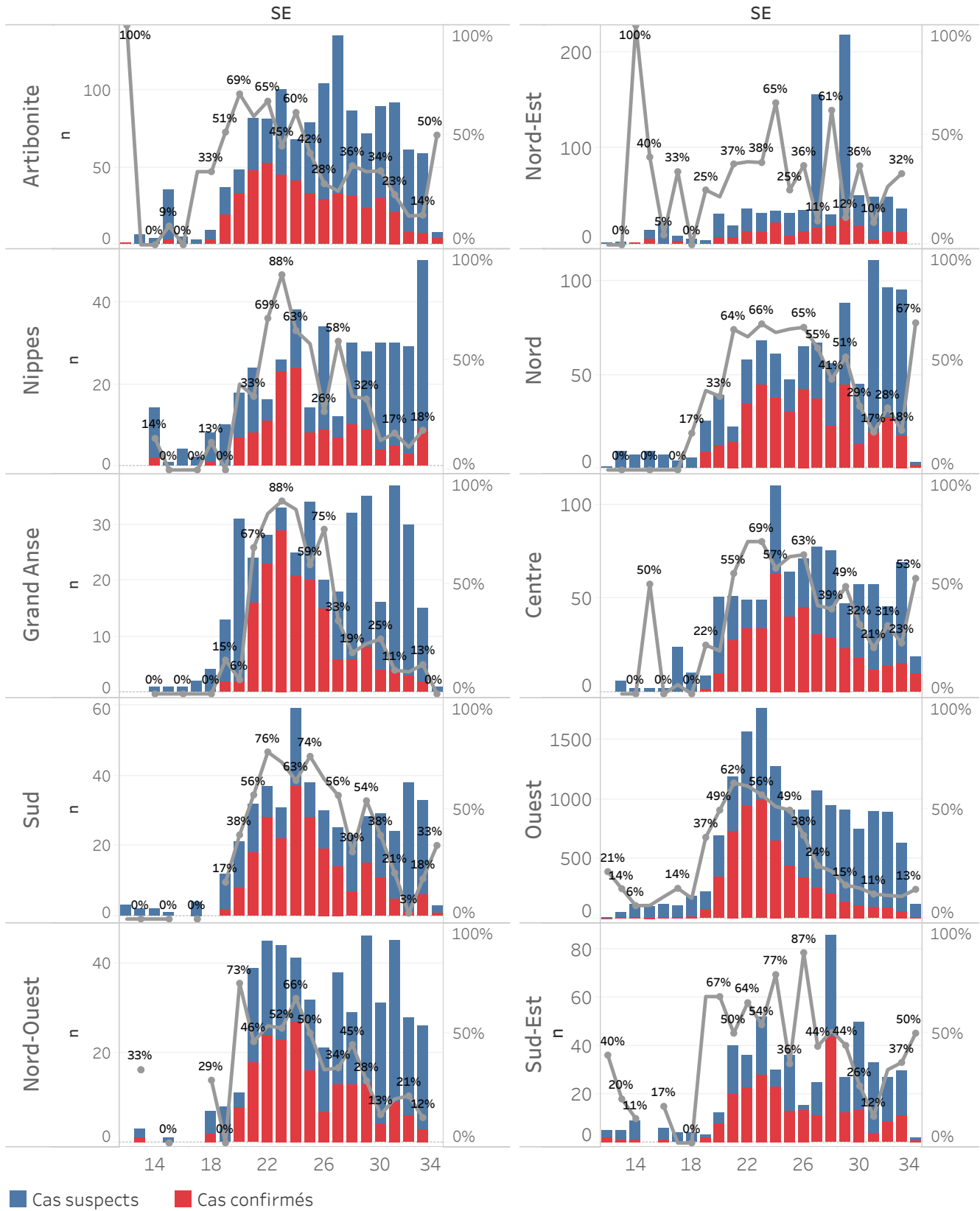


**Bilan des activités de la surveillance épidémiologique**

Activités de surveillance	Période
	31 janv au 18 aout 2020
Nombre de voyageurs dépistés dans les aéroports ( Toussaint L. et Cap-Haitien)	133,939
Nombre de voyageurs enregistrés après triage dans les Aéroports ( Toussaint L. et Cap-Haitien)	51,952
Nombre de voyageurs enregistrés après triage à la frontière de Malpasse, Ouanaminthe, Anse à Pitre et Belladeres	88,927
Nombre de voyageurs dépistés dans les ports	66,196
Nombre de personnes placées en quarantaine institutionnelle	224
Nombre de personnes placées en quarantaine domiciliaire	1,286
Nombre de personnes placées en isolement	2,373
Nombre d'appels reçus de la population	50,111
Autres Activités	Période
	31 janv au 19 aout 2020
Nombre d'alertes recues	22,677
Nombre de cas suspects de COVID-19 notifiés	21,999
Nombre de cas suspects de COVID-19 investigués	21,999
Nombre de cas suspects testés	21,826
Nombre de cas positifs de COVID-19	8,016
Nombre de cas récupérés	5,447
Nombre de décès dus au COVID-19	196

Source: MSPP/DFI R

Graphique 5: Cas de COVID-19 par Département par SE, 2020



## DEFINITIONS

### **Cas suspect de COVID-19**

Toute personne présentant une fièvre supérieure ou égale à 38 degrés Celsius, ou un antécédent récent de fièvre (dans les 14 derniers jours), accompagnée ou pas de toux avec ou sans difficultés respiratoires, de courbatures, de céphalée inexpliquée.

Ou

Toute personne présentant une altération subite du goût (dysgueusie ou agueusie) ou de l'odorat (hyposmie ou anosmie) sans rhinite associée.

Ou

Toute personne chez qui un clinicien (Médecin ou infirmière) suspecte la COVID-19.

**Chez les enfants** : Tous les signes ci-haut cités et/ou altération de l'état général, diarrhée ou fièvre isolée surtout chez l'enfant de moins de 3 mois.

### **Cas confirmé de COVID-19**

Tout cas suspect de COVID-19 pour lequel un test détecte la présence d'acides nucléiques du SRAS-CoV-2) indépendamment des signes et symptômes.

**NB** : Tout Cas confirmé de COVID-19 doit être placé en isolement soit institutionnel ou domiciliaire. Le guide relatif à l'isolement est disponible dans le protocole de prise en charge du MSPP.

### **Cas récupéré ou déclaré rétabli de COVID-19**

Un cas de COVID-19 est déclaré « récupéré » ou « rétabli » dans les situations suivantes :

1. Personnes symptomatiques (malades) testées positives : au moins 10 jours depuis la disparition des signes de maladie avec ou sans un nouveau test négatif (reprise du test si possible).

Ou

2. Personnes asymptomatiques (non malades) testées positives : 10 jours sans apparition de signe de maladie avec ou sans un nouveau test négatif (reprise du test si possible).

### **Décès du à la COVID-19**

Décès survenant chez un cas confirmé (par test ou par lien épidémiologique) ou par confirmation post mortem en l'absence de toute autre cause évidente de décès sans lien avec la maladie COVID-19.