

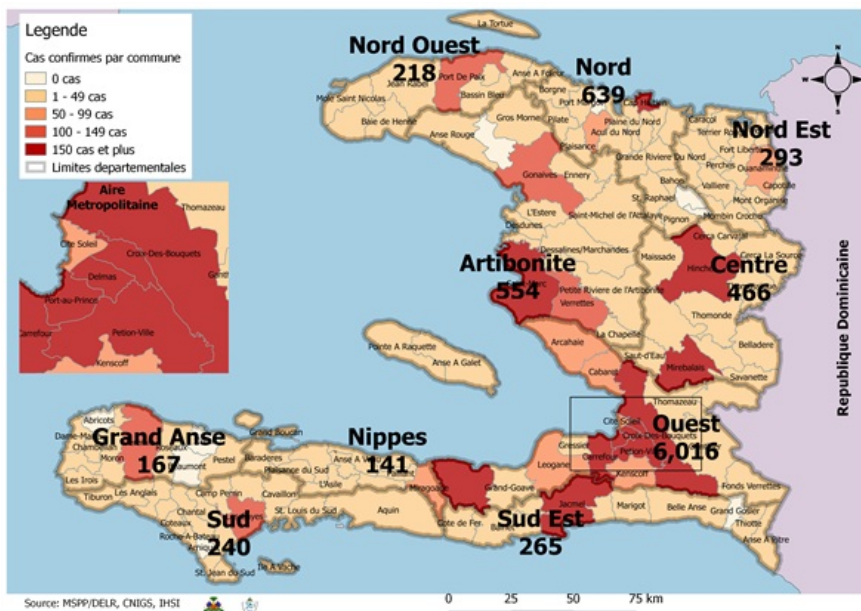
Numéro: 237

19/10/2020

6h00 pm

Surveillance de la COVID-19, Haïti, 2020

Cas confirmés de COVID-19 par Département et Commune
du 19/03/2020 au 19/10/2020



Au niveau mondial
au 19 Octobre 2020:

40,251,950 cas confirmés, dont 1,116,131 décès ont été enregistrés, soit une létalité de 2.77%

Source: OMS

En Haïti:

- 31,547 cas suspects (78 nouveaux)
- 8,999 cas confirmés (20 nouveaux)
- 231 décès (0 nouveau)
- 7,311 (81.24%) cas récupérés
- Létalité: 2.57%**

- De ces 8,999 cas confirmés, 42.1% sont de sexe féminin et 57.9% de sexe masculin

Tab.1: Cas confirmés et décès de COVID-19 par département
du 19 mars au 19 Octobre 2020, Haïti

Département	Cas Cumulés.	Nouveaux cas (24h)	Décès Cumulés	Nouveaux décès (24h)	Taux de positivité	Taux de létalité
Ouest	6,016	17	98	0	28.0%	1.63%
Nord	639	1	33	0	32.7%	5.16%
Artibonite	554	0	38	0	29.3%	6.86%
Centre	466	1	12	0	36.8%	2.58%
Nord-Est	293	0	6	0	20.7%	2.05%
Sud-Est	265	0	9	0	35.6%	3.40%
Sud	240	0	6	0	34.9%	2.50%
Nord-Ouest	218	1	11	0	32.8%	5.05%
Grand Anse	167	0	13	0	29.4%	7.78%
Nippes	141	0	5	0	25.0%	3.55%
Grand Total	8,999	20	231	0	28.8%	2.57%

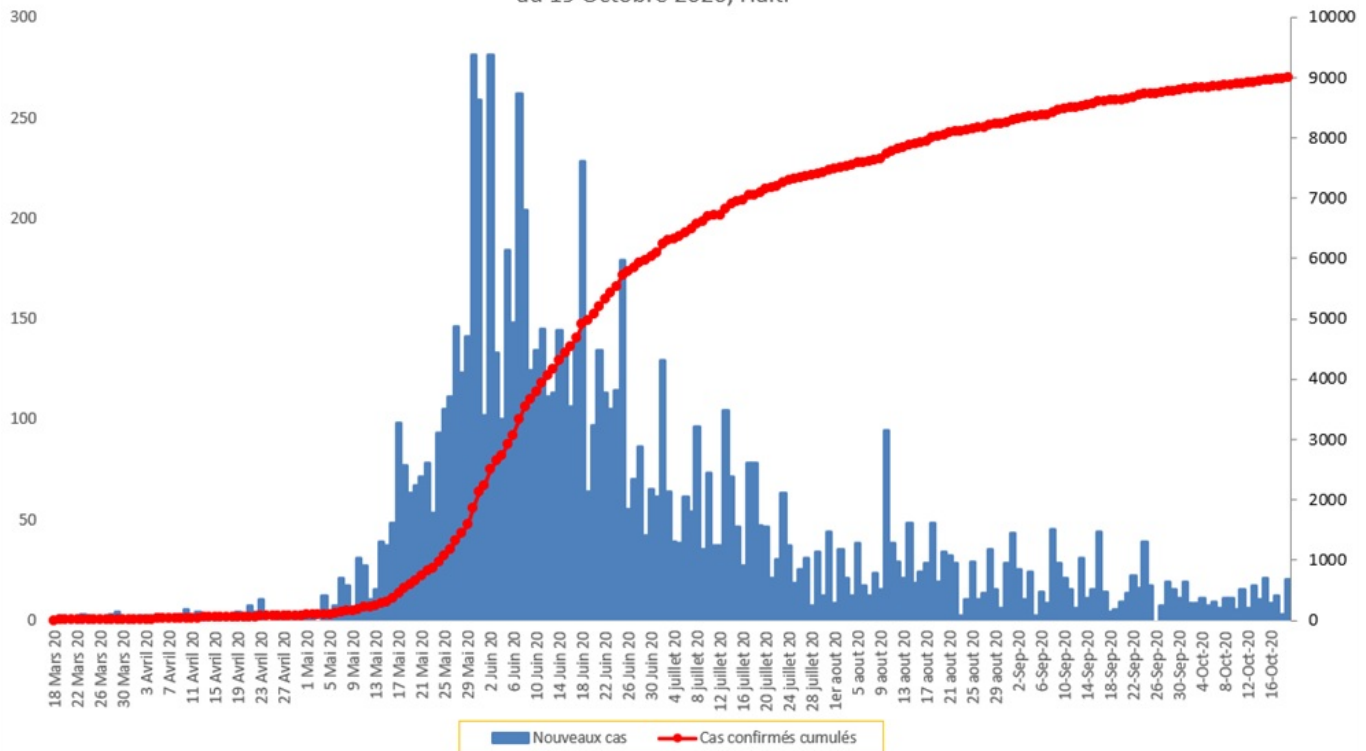
N-B. Les informations contenues dans ce rapport sont actualisées de manière quotidienne. Les données et analyses peuvent être modifiées après la classification finale des cas.

Tab.2: Distribution des cas confirmés de COVID-19 par Commune, Haiti, 2020

Département	Communes	Cas confirmés	Département	Communes	Cas confirmés	
Artibonite	Saint Marc	182	Nord-Est	Ouanaminthe	95	
	Verrettes	134		Caracol	47	
	Gonaives	123		Fort Liberté	43	
	Gros Morne	23		Trou du Nord	38	
	Petite Riviere de l'Artibonite	21		Mombin Crochu	21	
	Marchand Dessalines	18		Terrier Rouge	14	
	Saint Michel	15		Mont Organisé	9	
	L'Estère	12		Perches	6	
	Desdunes	7		Sainte Suzanne	5	
	Marmelade	6		Ferrier	5	
	Ennery	6		Carice	5	
	Grande Saline	3		Capotille	4	
	La chapelle	2		Vallières	1	
	Anse Rouge	2		Total	293	
Centre	Total	554	Nord-Ouest	Port de Paix	126	
	Hinche	169		Saint Louis du Nord	28	
	Mirebalais	162		Bombardopolis	17	
	Lascahobas	32		Jean Rabel	15	
	Boucan Carré	32		Mole Saint Nicolas	12	
	Belladere	22		Bassin Bleu	7	
	Thomonde	16		La Tortue	5	
	Savanette	7		Chansolme	4	
	Saut-d'Eau	7		Baie de Henne	2	
	Cerca la Source	6		Anse-a-Foleur	2	
	Maissade	5		Total	218	
	Thomassique	4		Ouest	Delmas	1,453
	Cerca Cavajal	4			Port au Prince	1,164
	Total	466			Pétion Ville	959
Grand Anse	Jeremie	134	Tabarre		706	
	Anse d'hainault	16	Croix des Bouquets		608	
	Chambellan	7	Carrefour		453	
	Dame Marie	3	Petit Goave		152	
	Pestel	2	Cité Soleil		95	
	Irois	2	Léogane		83	
	Roseaux	1	Cabaret		79	
	Moron	1	Kenskoff		62	
	Bonbon	1	Arcahaie		51	
	Total	167	Gressier		47	
Nippes	Miragoane	66	Anse a Galet		39	
	Fond des Nègres	20	Cornillon	17		
	Baradères	13	Grand Goave	16		
	Plaisance du Sud	10	Ganthier	13		
	Petit Trou de Nippes	7	Thomazeau	10		
	Anse-a-Veau	7	Fonds-Verrettes	6		
	Petite Riviere des Nippes	6	Pointe à Raquette	3		
	L'Asile	5	Total	6,016		
	Paillant	4	Sud	Cayes	133	
	Arnaud	2		Aquin	26	
Grand Boucan	1	Saint Louis du Sud		12		
Total	141	Les Anglais		10		
Nord	Cap Haitien	376		Port-à-Piment	9	
	Limbé	53		Port Salut	9	
	Milot	27		Torbeck	8	
	Milot	27		Camp-Perrin	7	
	Pignon	24		Tiburon	6	
	Plaisance du Nord	21		Chardonnières	6	
	Plaine du Nord	21		Coteaux	4	
	Port Margot	19		St Jean du Sud	2	
	Borgne	19		Ile-a-Vache	2	
	Grande Riviere du Nord	18		Chantal	2	
	Pilate	16	Cavillon	2		
	Quartier Morin	14	Roche à Bateau	1		
	Limonade	12	Maniche	1		
	Acul du Nord	10	Total	240		
	Dondon	4	Sud-Est	Jacmel	197	
	Bahon	3		Bainet	16	
	Saint Raphael	2		Cote de Fer	13	
	Total	639		Thiotte	10	
				Anse a Pitres	9	
				Marigot	7	
		La Vallée de Jacmel		7		
		Belle Anse		4		
		Cayes-Jacmel		2		
		Total		265		

N-B. Les informations contenues dans ce rapport sont actualisées de manière quotidienne. Les données et analyses peuvent être modifiées après la classification finale des cas.

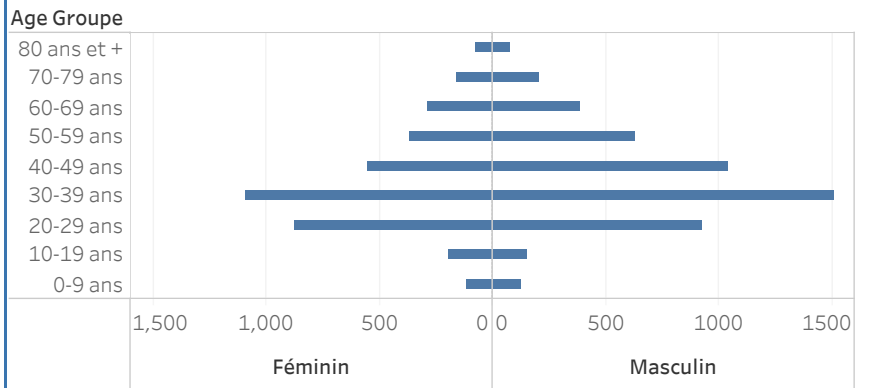
Graphique.1 Evolution quotidienne des cas confirmés de COVID-19 au 19 Octobre 2020, Haiti



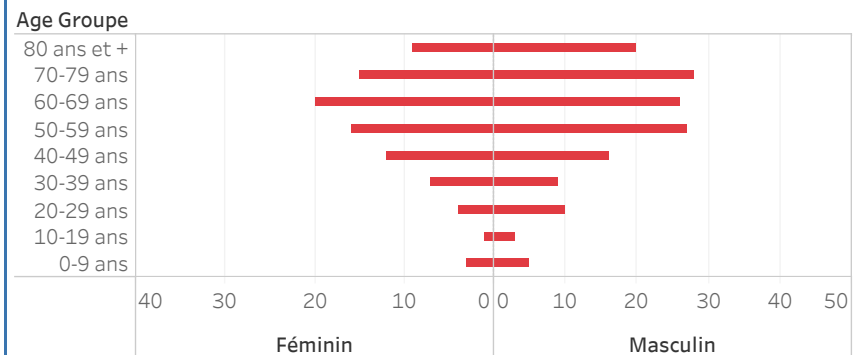
Tab.3: Distribution des cas et décès de COVID-19 par groupe d'age au 19 Octobre 2020, Haiti

Age Groupe	Cas Confirmés	Décès Cumulés	Taux de létalité
0-9 ans	247	8	3.24%
10-19 ans	348	4	1.15%
20-29 ans	1,812	14	0.77%
30-39 ans	2,621	16	0.61%
40-49 ans	1,622	28	1.73%
50-59 ans	1,041	43	4.13%
60-69 ans	721	46	6.38%
70-79 ans	408	43	10.54%
80 ans et +	179	29	16.20%
Grand Total	8,999	231	2.57%

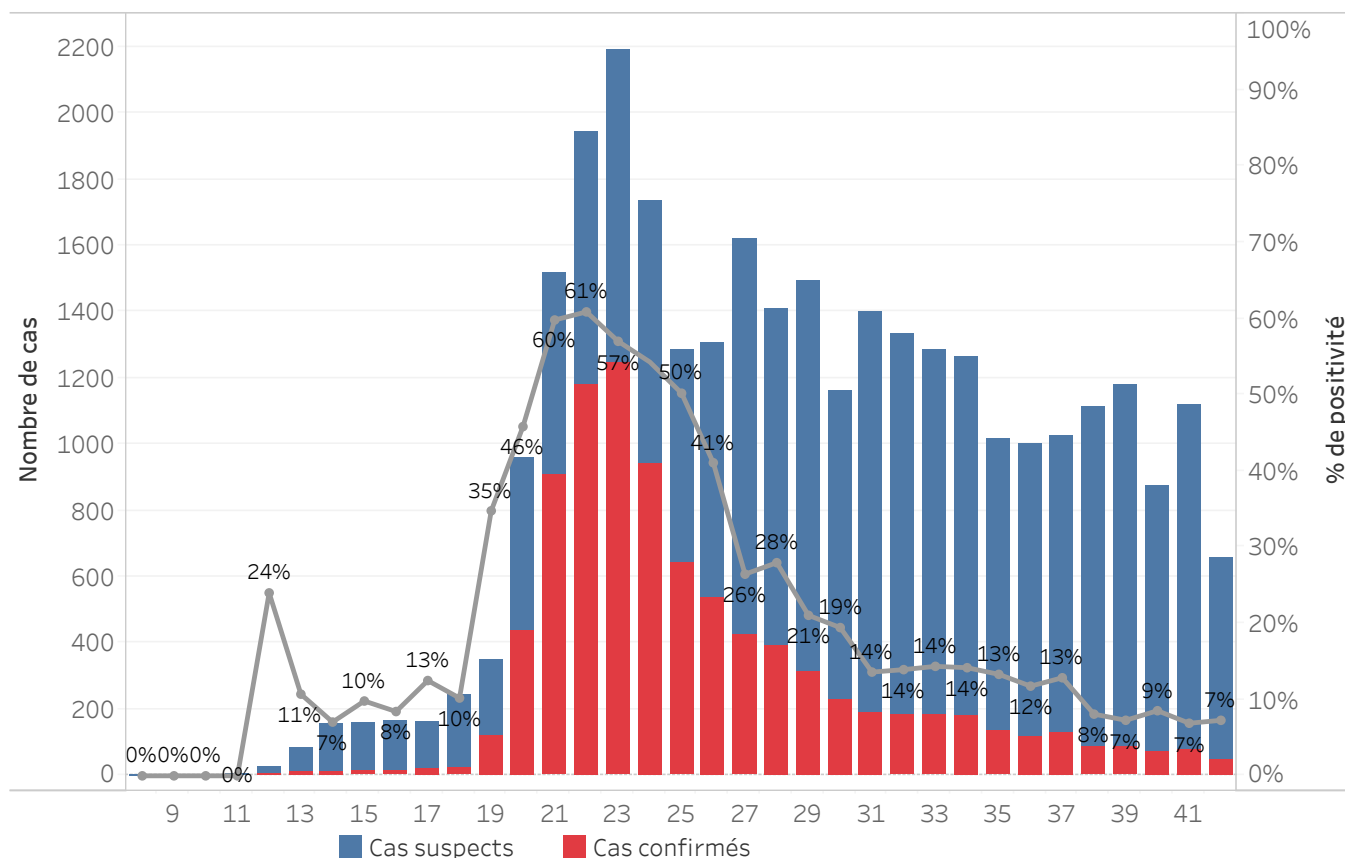
Graphique 2: Distribution des cas confirmés par groupe d'age et sexe au 19 Octobre 2020, Haiti



Graphique 3: Distribution des décès par groupe d'age et sexe au 18 Octobre 2020, Haiti



Graphique.4: Cas de COVID-19 par Semaine Epidémiologique, Haiti, 2020

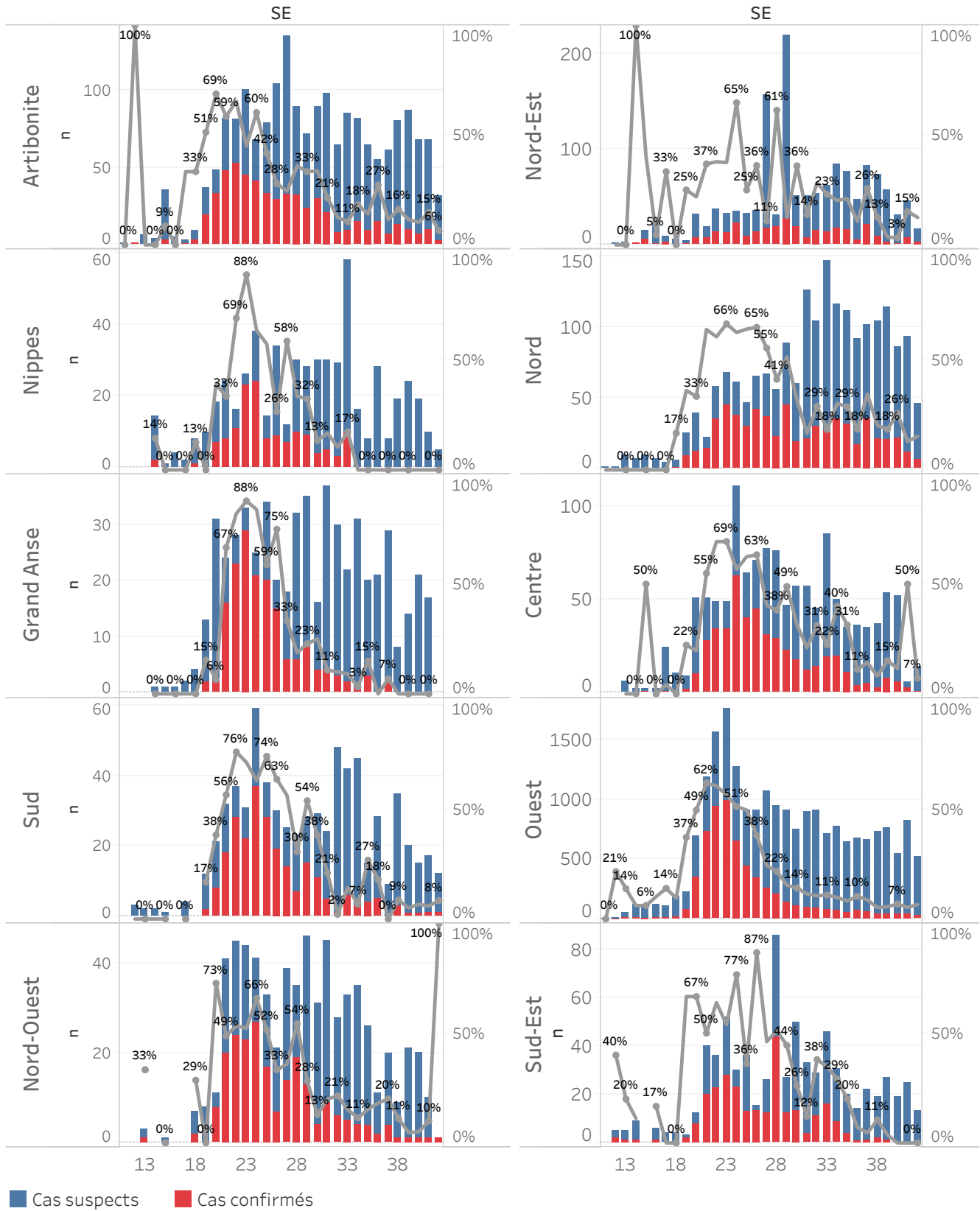


Bilan des activités de la surveillance épidémiologique

Activités de surveillance	Période
	31 janv au 18 Oct 2020
Nombre de voyageurs dépistés dans les aéroports (Toussaint L. et Cap-Haitien)	195,111
Nombre de voyageurs enregistrés après triage dans les Aéroports (Toussaint L. et Cap-Haitien)	113,124
Nombre de voyageurs enregistrés après triage à la frontière de Malpasse, Ouanaminthe, Anse à Pitre et Belladeres	108,942
Nombre de voyageurs dépistés dans les ports	66,226
Nombre de personnes placées en quarantaine institutionnelle	103
Nombre de personnes placées en quarantaine domiciliaire	572
Nombre de personnes placées en isolement	1,457
Nombre d'appels reçus de la population	50,111
Autres Activités	Période
	31 janv au 19 Oct 2020
Nombre d'alertes reçues	31,739
Nombre de cas suspects de COVID-19 notifiés	31,547
Nombre de cas suspects de COVID-19 investigués	31,547
Nombre de cas suspects testés	31,274
Nombre de cas positifs de COVID-19	8,999
Nombre de cas récupérés	7,311
Nombre de décès dus au COVID-19	231

Source: MSPP/DFI R

Graphique 5: Cas de COVID-19 par Département par SE, 2020



DEFINITIONS

Cas suspect de COVID-19

Toute personne présentant une fièvre supérieure ou égale à 38 degrés Celsius, ou un antécédent récent de fièvre (dans les 14 derniers jours), accompagnée ou pas de toux avec ou sans difficultés respiratoires, de courbatures, de céphalée inexpliquée.

Ou

Toute personne présentant une altération subite du goût (dysgueusie ou agueusie) ou de l'odorat (hyposmie ou anosmie) sans rhinite associée.

Ou

Toute personne chez qui un clinicien (Médecin ou infirmière) suspecte la COVID-19.

Chez les enfants : Tous les signes ci-haut cités et/ou altération de l'état général, diarrhée ou fièvre isolée surtout chez l'enfant de moins de 3 mois.

Cas confirmé de COVID-19

Tout cas suspect de COVID-19 pour lequel un test détecte la présence d'acides nucléiques du SRAS-CoV-2) indépendamment des signes et symptômes.

NB : Tout Cas confirmé de COVID-19 doit être placé en isolement soit institutionnel ou domiciliaire. Le guide relatif à l'isolement est disponible dans le protocole de prise en charge du MSPP.

Cas récupéré ou déclaré rétabli de COVID-19

Un cas de COVID-19 est déclaré « récupéré » ou « rétabli » dans les situations suivantes :

1. Personnes symptomatiques (malades) testées positives : au moins 10 jours depuis la disparition des signes de maladie avec ou sans un nouveau test négatif (reprise du test si possible).

Ou

2. Personnes asymptomatiques (non malades) testées positives : 10 jours sans apparition de signe de maladie avec ou sans un nouveau test négatif (reprise du test si possible).

Décès du à la COVID-19

Décès survenant chez un cas confirmé (par test ou par lien épidémiologique) ou par confirmation post mortem en l'absence de toute autre cause évidente de décès sans lien avec la maladie COVID-19.