

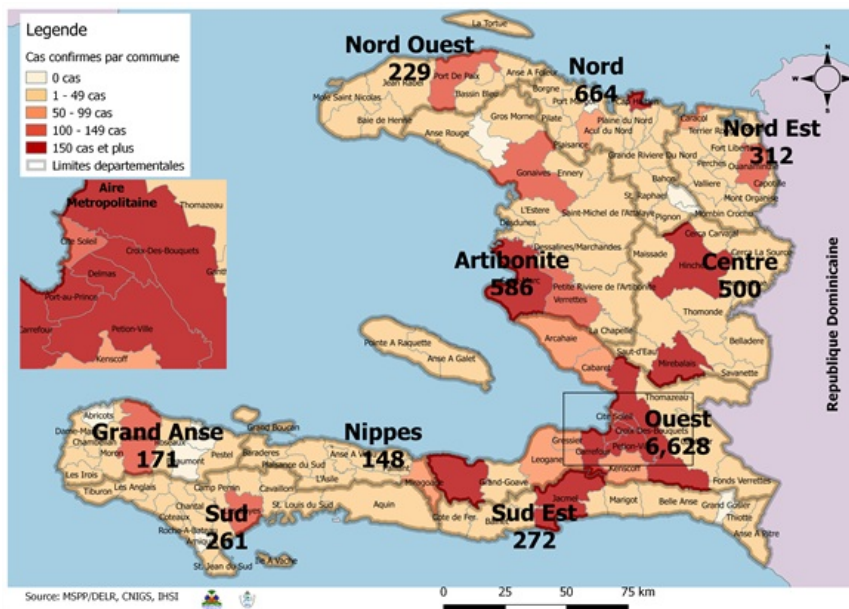
Numéro: 299

19/12/2020

6h00 pm

Surveillance de la COVID-19, Haïti, 2020

Cas confirmés de COVID-19 par Département et Commune
du 19/03/2020 au 19/12/2020



Au niveau mondial
au 19 Décembre 2020:

75,110,651 cas confirmés, dont **1,680,395** décès ont été enregistrés, soit une létalité de 2.24%

Source: OMS

En Haïti:

- 40,730 cas suspects (150 nouveaux)
 - 9,771 cas confirmés (8 nouveaux)
 - 235 décès (1 nouveau)
 - 8,398 (86%) cas récupérés
- Létalité: 2.41%

- De ces 9,771 cas confirmés, 42.5% sont de sexe féminin et 57.5% de sexe masculin

Tab.1: Cas confirmés et décès de COVID-19 par département
du 19 mars au 19 décembre 2020, Haïti

Département	Cas Cumulés.	Nouveaux cas (24h)	Décès Cumulés	Nouveaux décès (24h)	Taux de positivité	Taux de létalité
Ouest	6,628	7	99	0	22.9%	1.49%
Nord	664	0	34	0	27.8%	5.12%
Artibonite	586	1	39	1	26.4%	6.66%
Centre	500	0	12	0	32.9%	2.40%
Nord-Est	312	0	6	0	17.7%	1.92%
Sud-Est	272	0	9	0	30.7%	3.31%
Sud	261	0	6	0	30.5%	2.30%
Nord-Ouest	229	0	12	0	29.2%	5.24%
Grand Anse	171	0	13	0	26.1%	7.60%
Nippes	148	0	5	0	22.2%	3.38%
Grand Total	9,771	8	235	1	24.0%	2.41%

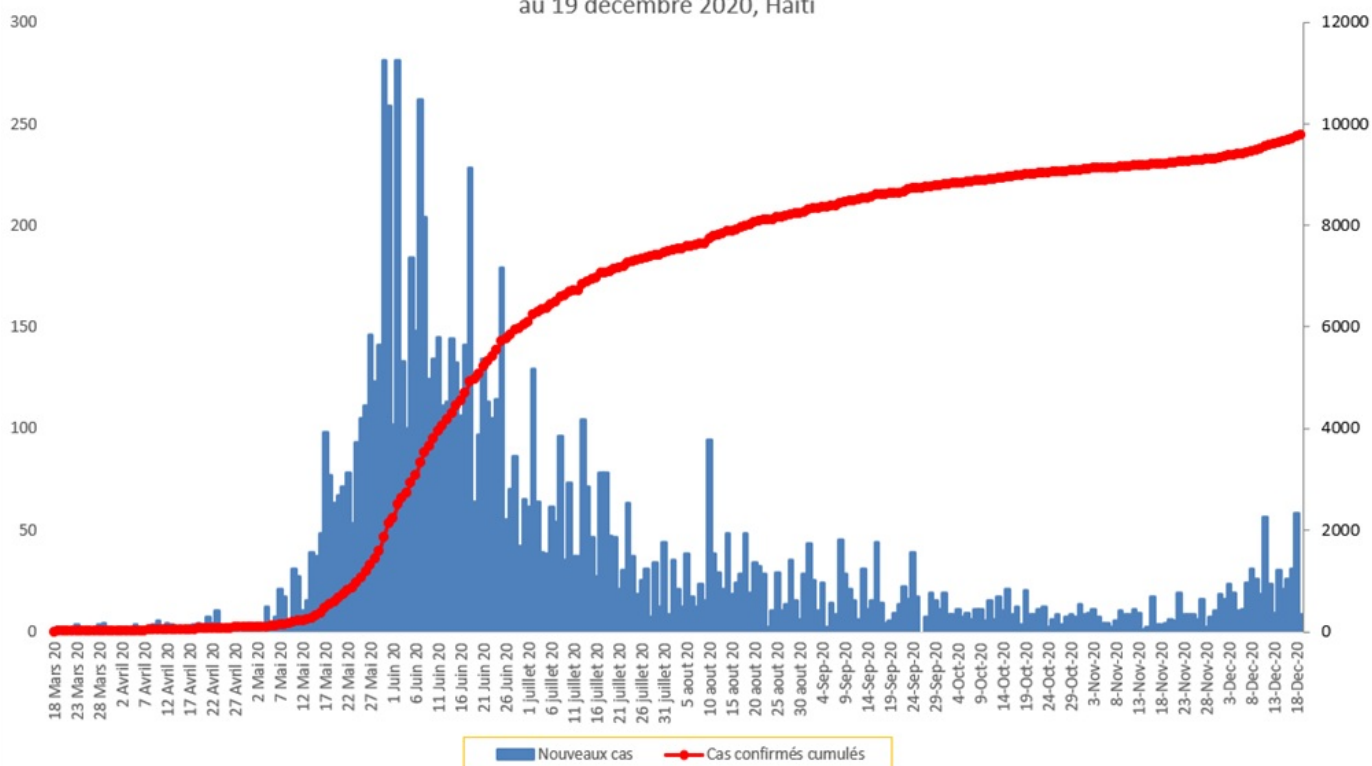
N-B. Les informations contenues dans ce rapport sont actualisées de manière quotidienne. Les données et analyses peuvent être modifiées après la classification finale des cas.

Tab.2: Distribution des cas confirmés de COVID-19 par Commune, Haiti, 2020 chez les cas suspects

Département	Communes	Cas confirmés	Département	Communes	Cas confirmés
Artibonite	Saint Marc	195	Nord-Est	Ouanaminthe	105
	Verrettes	141		Caracol	50
	Gonaives	129		Fort Liberté	44
	Gros Morne	23		Trou du Nord	39
	Petite Riviere de l'Artibonite	22		Mombin Crochu	21
	Marchand Dessalines	19		Terrier Rouge	16
	Saint Michel	18		Mont Organisé	11
	L'Estère	13		Perches	6
	Desdunes	7		Sainte Suzanne	5
	Marmelade	6		Ferrier	5
	Ennery	6		Carice	5
	Grande Saline	3		Capotille	4
	La chapelle	2		Vallières	1
	Anse Rouge	2		Total	312
	Total	586		Nord-Ouest	Port de Paix
Centre	Hinche	179	Saint Louis du Nord		28
	Mirebalais	171	Bombardopolis		17
	Lascahobas	33	Jean Rabel		15
	Boucan Carré	33	Mole Saint Nicolas		13
	Belladere	24	La Tortue		8
	Thomonde	16	Bassin Bleu		7
	Savanette	14	Chansolme		4
	Saut-d'Eau	9	Baie de Henne		2
	Maissade	6	Anse-a-Foleur		2
	Cerca la Source	6	Total	229	
	Cerca Cavajal	5	Ouest	Delmas	1,589
	Thomassique	4		Port au Prince	1,234
	Total	500		Pétion Ville	1,131
	Grand Anse	Jeremie		138	Tabarre
Anse d'hainault		16		Croix des Bouquets	682
Chambellan		7		Carrefour	481
Dame Marie		3		Petit Goave	157
Pestel		2		Cité Soleil	105
Irois		2		Léogane	90
Roseaux		1		Cabaret	87
Moron		1		Kenskoff	64
Bonbon		1		Archaie	59
Total		171		Gressier	53
Nippes	Miragoane	68		Anse a Galet	40
	Fond des Nègres	20		Ganthier	32
	Baradères	13	Grand Goave	17	
	Plaisance du Sud	10	Cornillon	17	
	Anse-a-Veau	9	Thomazeau	11	
	L'Asile	8	Fonds-Verrettes	10	
	Petit Trou de Nippes	7	Pointe à Raquette	4	
	Petite Riviere des Nippes	6	Total	6,628	
	Paillant	4	Sud	Cayes	138
	Arnaud	2		Aquin	37
Grand Boucan	1	Saint Louis du Sud		12	
Total	148	Torbeck		10	
Nord	Cap Haitien	388		Les Anglais	10
	Limbé	53		Port-à-Piment	9
	Milot	27		Port Salut	9
	Milot	27		Camp-Perrin	8
	Pignon	25		Tiburon	6
	Plaisance du Nord	22		Chardonnières	6
	Plaine du Nord	22		Coteaux	5
	Port Margot	20		Cavillon	3
	Borgne	20		St Jean du Sud	2
	Grande Riviere du Nord	18		Ile-a-Vache	2
	Pilate	17		Chantal	2
	Quartier Morin	15	Roche à Bateau	1	
	Limonade	12	Maniche	1	
	Acul du Nord	12	Total	261	
	Dondon	6	Sud-Est	Jacmel	203
	Saint Raphael	4		Bainet	16
	Bahon	3		Cote de Fer	13
	Total	664		Thiotte	10
				Anse a Pitres	9
				Marigot	8
		La Vallée de Jacmel		7	
		Belle Anse		4	
		Cayes-Jacmel		2	
		Total		272	

N-B. Les informations contenues dans ce rapport sont actualisées de manière quotidienne. Les données et analyses peuvent être modifiées après la classification finale des cas.

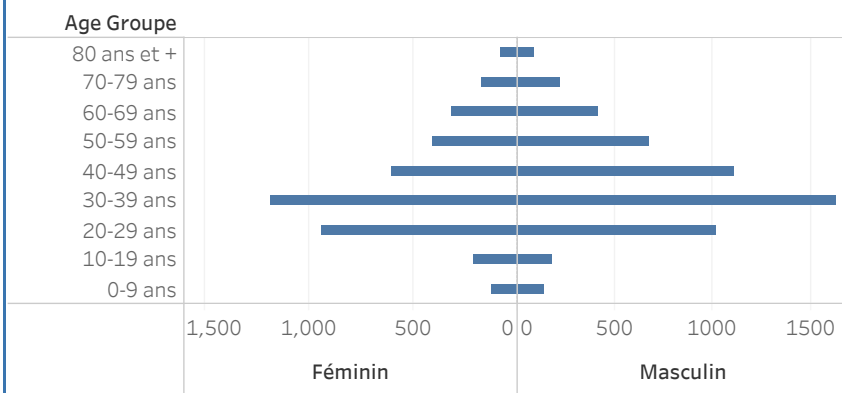
Graphique.1 Evolution quotidienne des cas confirmés de COVID-19 au 19 decembre 2020, Haiti



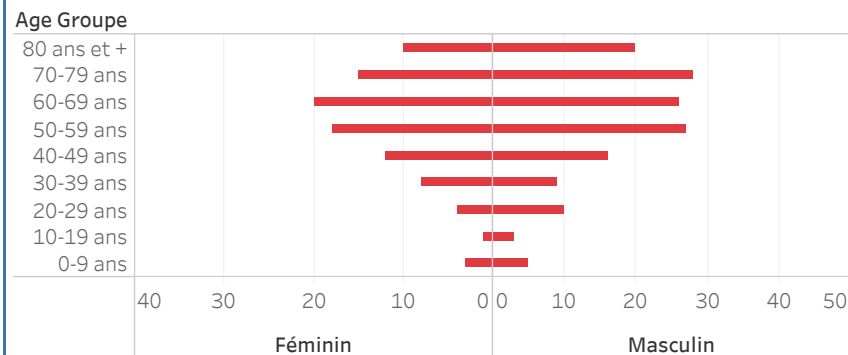
Tab.3: Distribution des cas et décès de COVID-19 par groupe d'age au 19 decembre 2020, Haiti

Age Groupe	Cas Confirmés	Décès Cumulés	Taux de létalité
0-9 ans	270	8	2.96%
10-19 ans	390	4	1.03%
20-29 ans	1,984	14	0.71%
30-39 ans	2,842	17	0.60%
40-49 ans	1,749	28	1.60%
50-59 ans	1,131	45	3.98%
60-69 ans	779	46	5.91%
70-79 ans	433	43	9.93%
80 ans et +	193	30	15.54%
Grand Total	9,771	235	2.41%

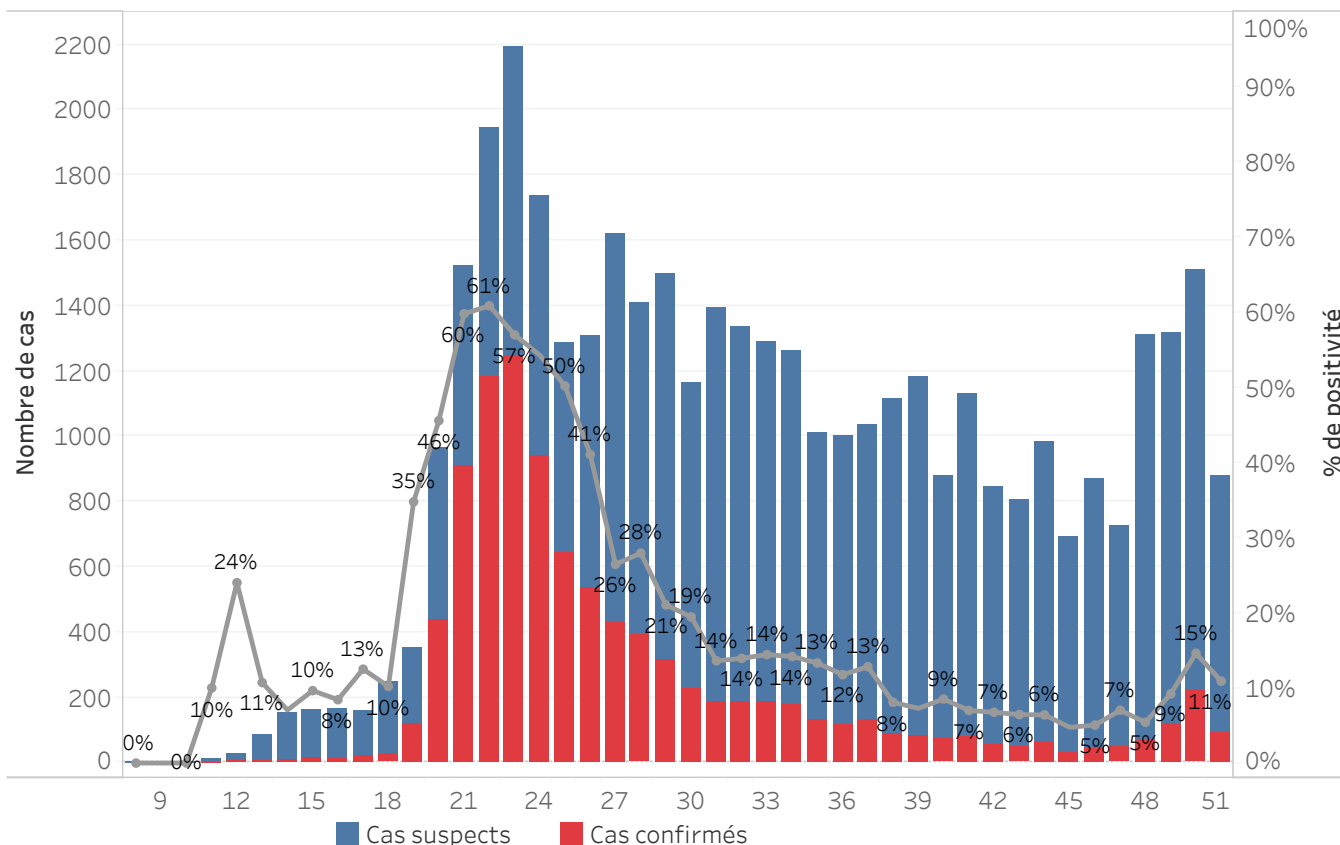
Graphique 2: Distribution des cas confirmés par groupe d'age et sexe au 19 decembre 2020, Haiti



Graphique 3: Distribution des décès par groupe d'age et sexe au 19 decembre 2020, Haiti



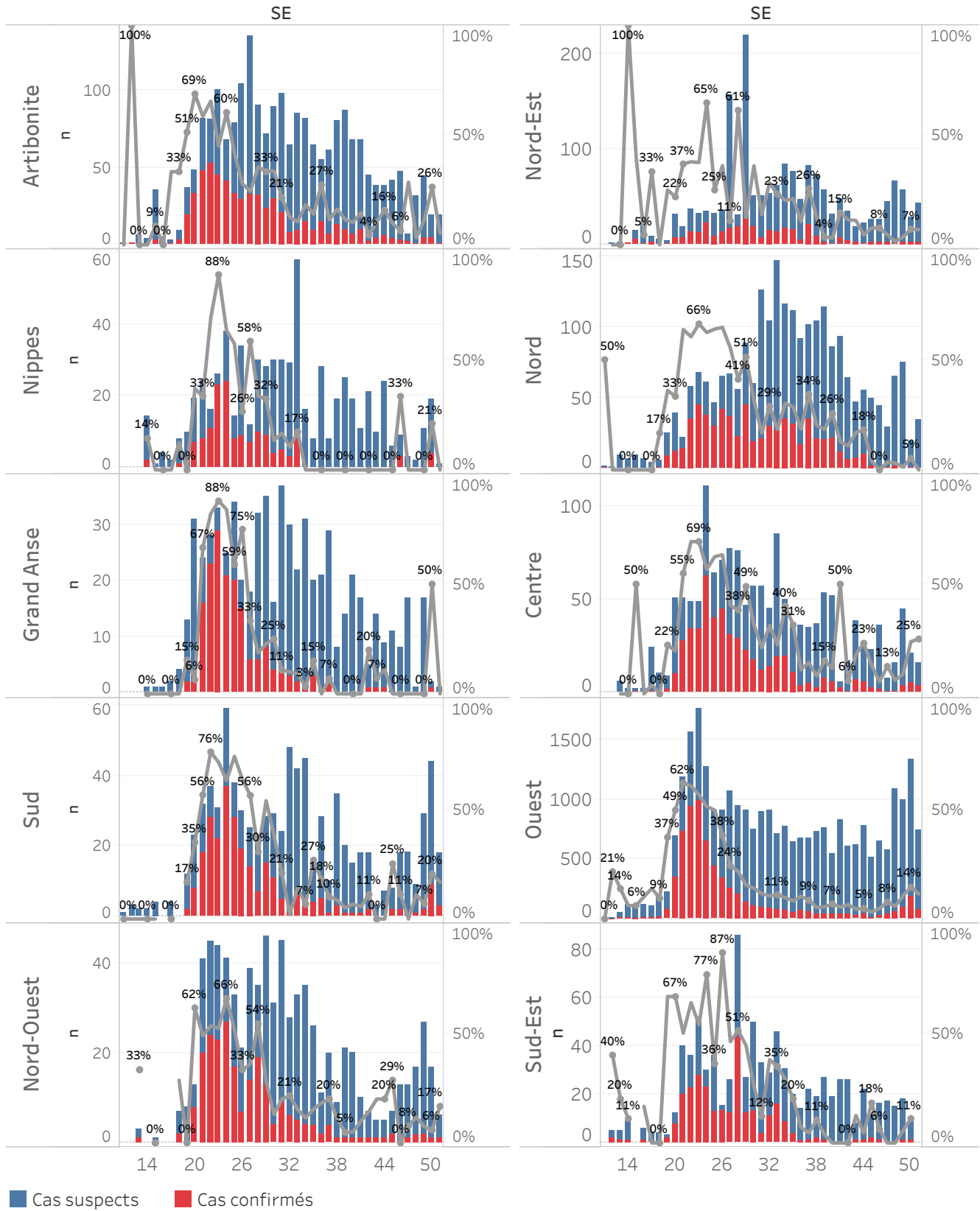
Graphique.4: Cas de COVID-19 par Semaine Epidémiologique, Haiti, 2020



Bilan des activités de la surveillance épidémiologique	
Activités de surveillance	Période
	31 janv au 18 dec 2020
Nombre de voyageurs dépistés dans les aéroports (Toussaint L. et Cap-Haitien)	271,589
Nombre de voyageurs enregistrés après triage dans les Aéroports (Toussaint L. et Cap-Haitien)	189,602
Nombre de voyageurs enregistrés après triage à la frontière de Malpasse, Ouanaminthe, Anse à Pitre et Belladeres	129,409
Nombre de voyageurs dépistés dans les ports	66,226
Nombre de personnes placées en quarantaine institutionnelle	69
Nombre de personnes placées en quarantaine domiciliaire	1,221
Nombre de personnes placées en isolement	1,138
Nombre d'appels reçus de la population	50,111
Autres Activités	Période
	31 janv au 19 dec 2020
Nombre d'alertes recues	40,996
Nombre de cas suspects de COVID-19 notifiés	40,730
Nombre de cas suspects de COVID-19 investigués	40,730
Nombre de cas suspects testés	40,712
Nombre de cas positifs de COVID-19	9,771
Nombre de cas récupérés	8,398
Nombre de décès dus à la COVID-19	235

Source: MSPP/DFI R

Graphique 5: Cas de COVID-19 par Département par SE, 2020



DEFINITIONS

Cas suspect de COVID-19

Toute personne présentant une fièvre supérieure ou égale à 38 degrés Celsius, ou un antécédent récent de fièvre (dans les 14 derniers jours), accompagnée ou pas de toux avec ou sans difficultés respiratoires, de courbatures, de céphalée inexpliquée.

Ou

Toute personne présentant une altération subite du goût (dysguesie ou agueusie) ou de l'odorat (hyposmie ou anosmie) sans rhinite associée.

Ou

Toute personne chez qui un clinicien (Médecin ou infirmière) suspecte la COVID-19.

Chez les enfants : Tous les signes ci-haut cités et/ou altération de l'état général, diarrhée ou fièvre isolée surtout chez l'enfant de moins de 3 mois.

Cas confirmé de COVID-19

Tout cas suspect de COVID-19 pour lequel un test détecte la présence d'acides nucléiques du SRAS-CoV-2) indépendamment des signes et symptômes.

NB : Tout Cas confirmé de COVID-19 doit être placé en isolement soit institutionnel ou domiciliaire. Le guide relatif à l'isolement est disponible dans le protocole de prise en charge du MSPP.

Cas récupéré ou déclaré rétabli de COVID-19

Un cas de COVID-19 est déclaré « récupéré » ou « rétabli » dans les situations suivantes :

1. Personnes symptomatiques (malades) testées positives : au moins 10 jours depuis la disparition des signes de maladie avec ou sans un nouveau test négatif (reprise du test si possible).

Ou

2. Personnes asymptomatiques (non malades) testées positives : 10 jours sans apparition de signe de maladie avec ou sans un nouveau test négatif (reprise du test si possible).

Décès du à la COVID-19

Décès survenant chez un cas confirmé (par test ou par lien épidémiologique) ou par confirmation post mortem en l'absence de toute autre cause évidente de décès sans lien avec la maladie COVID-19.