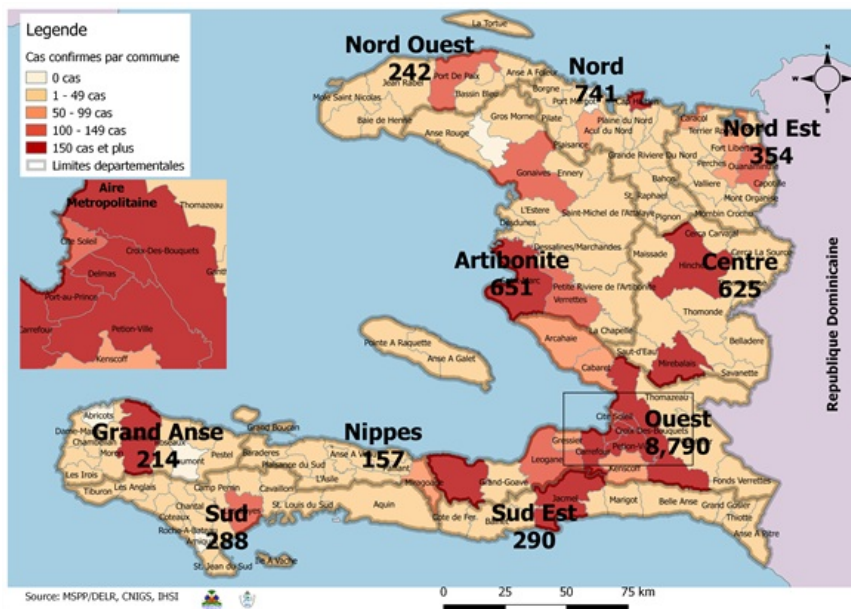


Surveillance de la COVID-19, Haïti, 2020-2021

Cas confirmés de COVID-19 par Département et Commune
du 19/03/2020 au 20/02/2021



Au niveau mondial
au 20 février 2021:

110,749,023 cas confirmés, dont 2,455,131
décès ont été enregistrés, soit une létalité
de 2.21%

Source: OMS

En Haïti:

- 54,093 cas suspects (149 nouveaux)
- 12,352 cas confirmés (27 nouveaux)
- 247 décès (0 nouveau)
- 9,570 (77.48%) cas récupérés
Létalité: 2%

- De ces 12,352 cas confirmés, 43.8% sont
de sexe féminin et 56.2% de sexe masculin

Tab.1: Cas confirmés et décès de COVID-19 par département
du 19 mars 2020 au 20 février 2021, Haïti

Département	Cas Cumulés.	Nouveaux cas (24h)	Décès Cumulés	Nouveaux décès (24h)	Taux de positivité	Taux de létalité
Ouest	8,790	21	107	0	22.3%	1.22%
Nord	741	0	36	0	24.0%	4.86%
Artibonite	651	3	39	0	24.1%	5.99%
Centre	625	3	13	0	30.3%	2.08%
Nord-Est	354	0	6	0	15.7%	1.69%
Sud-Est	290	0	9	0	28.4%	3.10%
Sud	288	0	6	0	26.9%	2.08%
Nord-Ouest	242	0	13	0	26.6%	5.37%
Grand Anse	214	0	13	0	25.3%	6.07%
Nippes	157	0	5	0	21.4%	3.18%
Grand Total	12,352	27	247	0	22.8%	2.00%

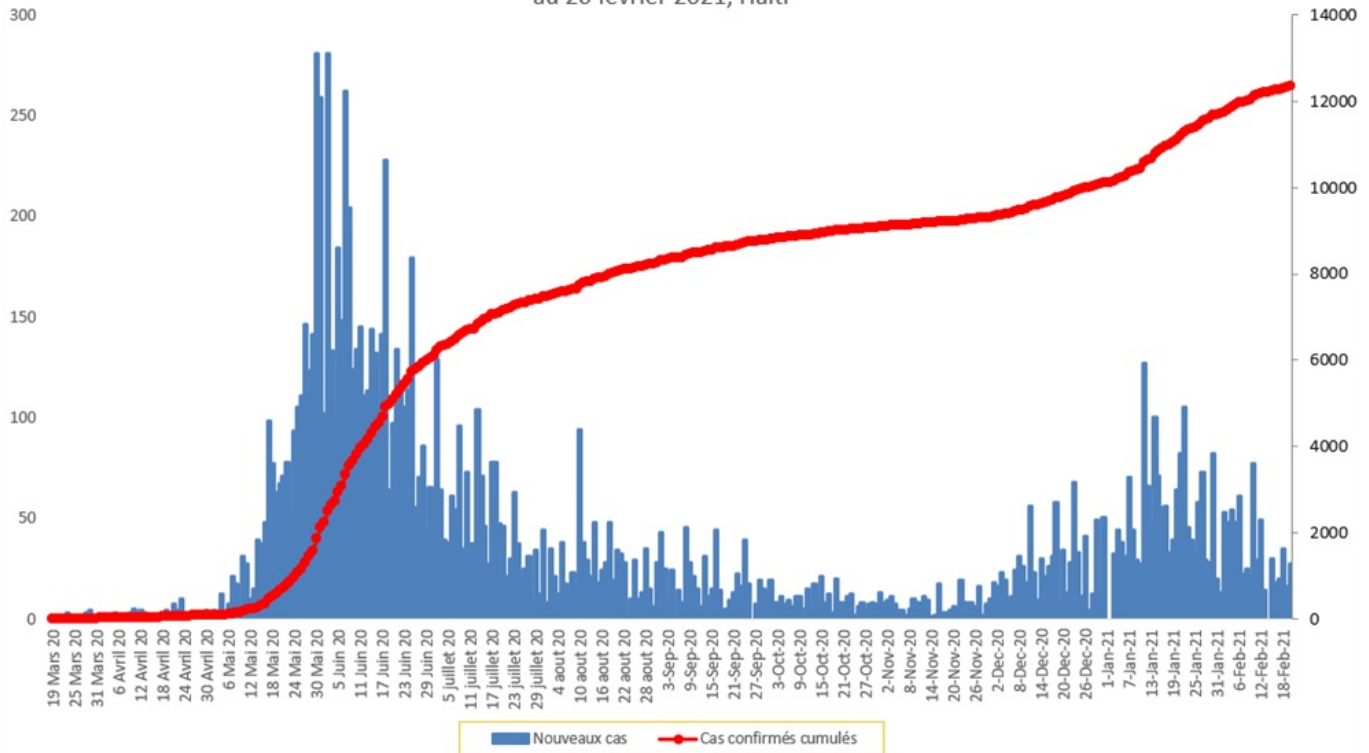
N-B. Les informations contenues dans ce rapport sont actualisées de manière quotidienne. Les données et analyses peuvent être modifiées après la classification finale des cas.

Tab.2: Distribution des cas confirmés de COVID-19 par Commune, Haiti, 2020 chez les cas suspects

Département	Communes	Cas confirmés	Département	Communes	Cas confirmés	
Artibonite	Saint Marc	228	Nord-Est	Ouanaminthe	122	
	Verrettes	147		Fort Liberté	55	
	Gonaives	145		Caracol	52	
	Gros Morne	26		Trou du Nord	41	
	Petite Riviere de l'Artibonite	23		Mombin Crochu	26	
	Saint Michel	20		Mont Organisé	12	
	Marchand Dessalines	20		Terrier Rouge	16	
	L'Estère	13		Perches	6	
	Desdunes	8		Ferrier	6	
	Marmelade	7		Carice	6	
	Ennery	7		Capotille	6	
	Grande Saline	3		Sainte Suzanne	5	
	La chapelle	2		Vallières	1	
	Anse Rouge	2		Total	354	
	Total	651		Nord-Ouest	Anse-a-Foleur	2
Centre	Mirebalais	224	Baie de Henne		2	
	Hinche	204	Bassin Bleu		8	
	Lascahobas	45	Bombardopolis		19	
	Boucan Carré	36	Chansolme		4	
	Belladere	27	Jean Rabel		17	
	Saut-d'Eau	20	La Tortue		10	
	Thomonde	18	Mole Saint Nicolas		13	
	Savanette	16	Port de Paix		139	
	Cerca la Source	11	Saint Louis du Nord		28	
	Thomassique	7	Total	242		
	Maissade	7	Ouest	Anse a Galet	47	
	Cerca Cavajal	5		Arcahaie	72	
	Boucan Carre	5		Cabaret	92	
	Total	625		Carrefour	560	
	Grand Anse	Jeremie		176	Cité Soleil	123
Anse d'hainault		16		Cornillon	18	
Chambellan		7		Croix des Bouquets	862	
Corail		5		Delmas	2,197	
Dame Marie		3		Fonds-Verrettes	10	
Pestel		2		Ganthier	47	
Irois		2		Grand Goave	17	
Roseaux		1		Gressier	66	
Moron		1		Kenskoff	96	
Bonbon		1		Léogane	104	
Total		214		Pétion Ville	1,846	
Nippes		Miragoane	74	Petit Goave	158	
		Fond des Nègres	21	Pointe à Raquette	5	
		Baradères	13	Port au Prince	1,485	
		Plaisance du Sud	10	Tabarre	970	
	Anse-a-Veau	10	Thomazeau	15		
	L'Asile	9	Total	8,790		
	Petit Trou de Nippes	7	Sud	Aquin	48	
	Petite Riviere des Nippes	6		Camp-Perrin	8	
	Paillant	4		Cavaillon	3	
	Arnaud	2		Cayes	147	
	Grand Boucan	1		Chantal	4	
	Total	157		Chardonnières	6	
	Nord	Cap Haitien		441	Coteaux	8
		Limbé		56	Ile-a-Vache	2
		Milot		28	Les Anglais	11
Pignon		27		Maniche	1	
Plaine du Nord		26		Port Salut	9	
Plaisance du Nord		23		Port-à-Piment	10	
Borgne		21		Roche à Bateau	1	
Port Margot		20		Saint Louis du Sud	12	
Grande Riviere du Nord		20		St Jean du Sud	2	
Pilate		19	Tiburon	6		
Quartier Morin		16	Torbeck	10		
Limonade		14	Total	288		
Acul du Nord		13	Sud-Est	Anse a Pitres	12	
Dondon		6		Bainet	16	
Saint Raphael		4		Belle Anse	4	
Bahon		3		Cayes-Jacmel	3	
Ranquitte		2		Cote de Fer	14	
Plaisance		1		Grand Gosier	2	
La Victoire		1		Jacmel	212	
Total		741		La Vallée de Jacmel	7	
				Marigot	9	
				Thiotte	11	
			Total	290		

N-B. Les informations contenues dans ce rapport sont actualisées de manière quotidienne. Les données et analyses peuvent être modifiées après la classification finale des cas.

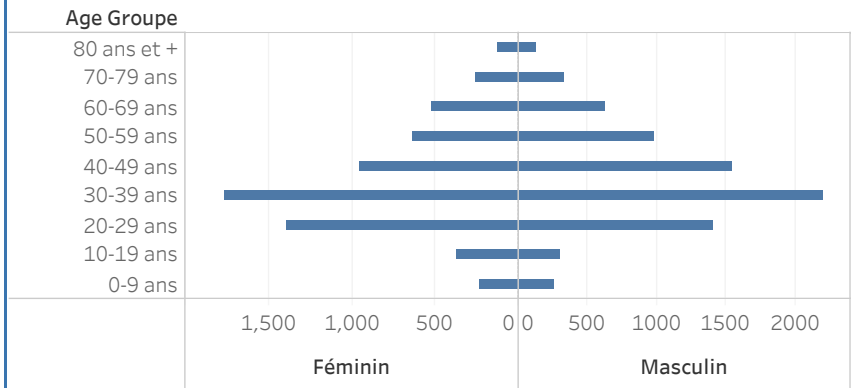
Graphique.1 Evolution quotidienne des cas confirmés de COVID-19 au 20 février 2021, Haiti



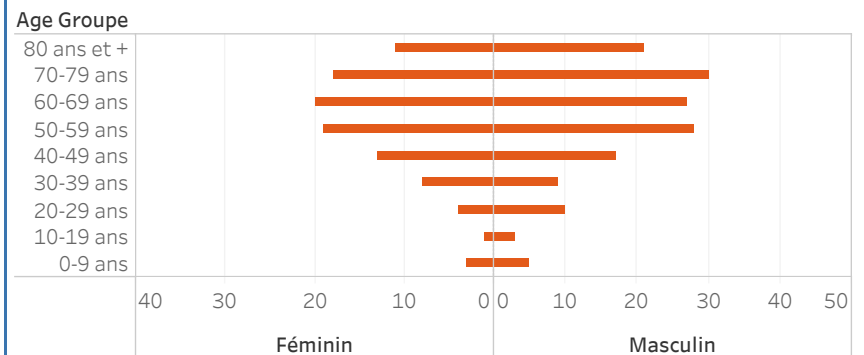
Tab.3: Distribution des cas et décès de COVID-19 par groupe d'age du 19 mars 2020 au 20 février 2021, Haiti

Age Groupe	Cas Confirmés	Décès Cumulés	Taux de létalité
0-9 ans	325	8	2.46%
10-19 ans	546	4	0.73%
20-29 ans	2,451	14	0.57%
30-39 ans	3,490	17	0.49%
40-49 ans	2,274	30	1.32%
50-59 ans	1,452	47	3.24%
60-69 ans	1,036	47	4.54%
70-79 ans	543	48	8.84%
80 ans et +	235	32	13.62%
Grand Total	12,352	247	2.00%

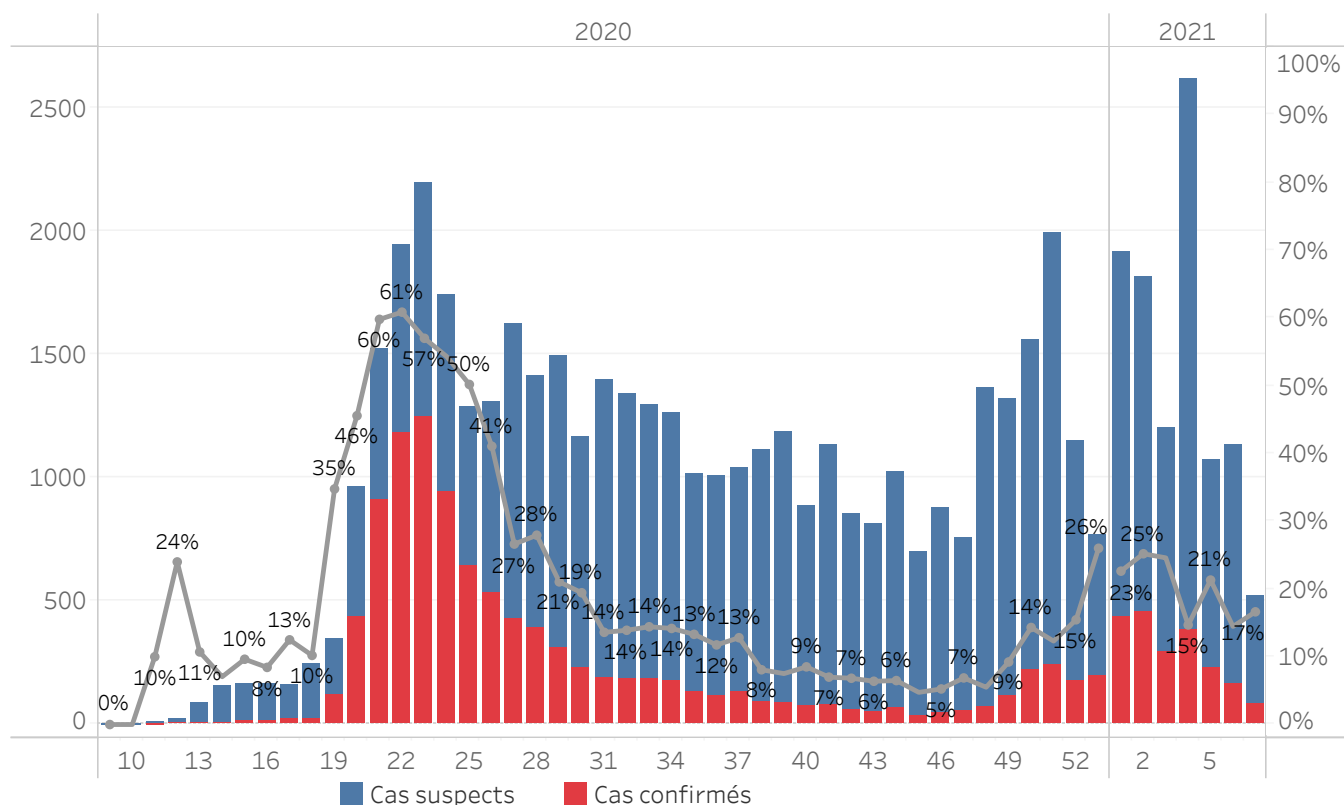
Graphique 2: Distribution des cas confirmés par groupe d'age et sexe du 19 mars 2020 au 20 février 2021, Haiti



Graphique 3: Distribution des décès par groupe d'age et sexe du 19 mars 2020 au 20 février 2021, Haiti



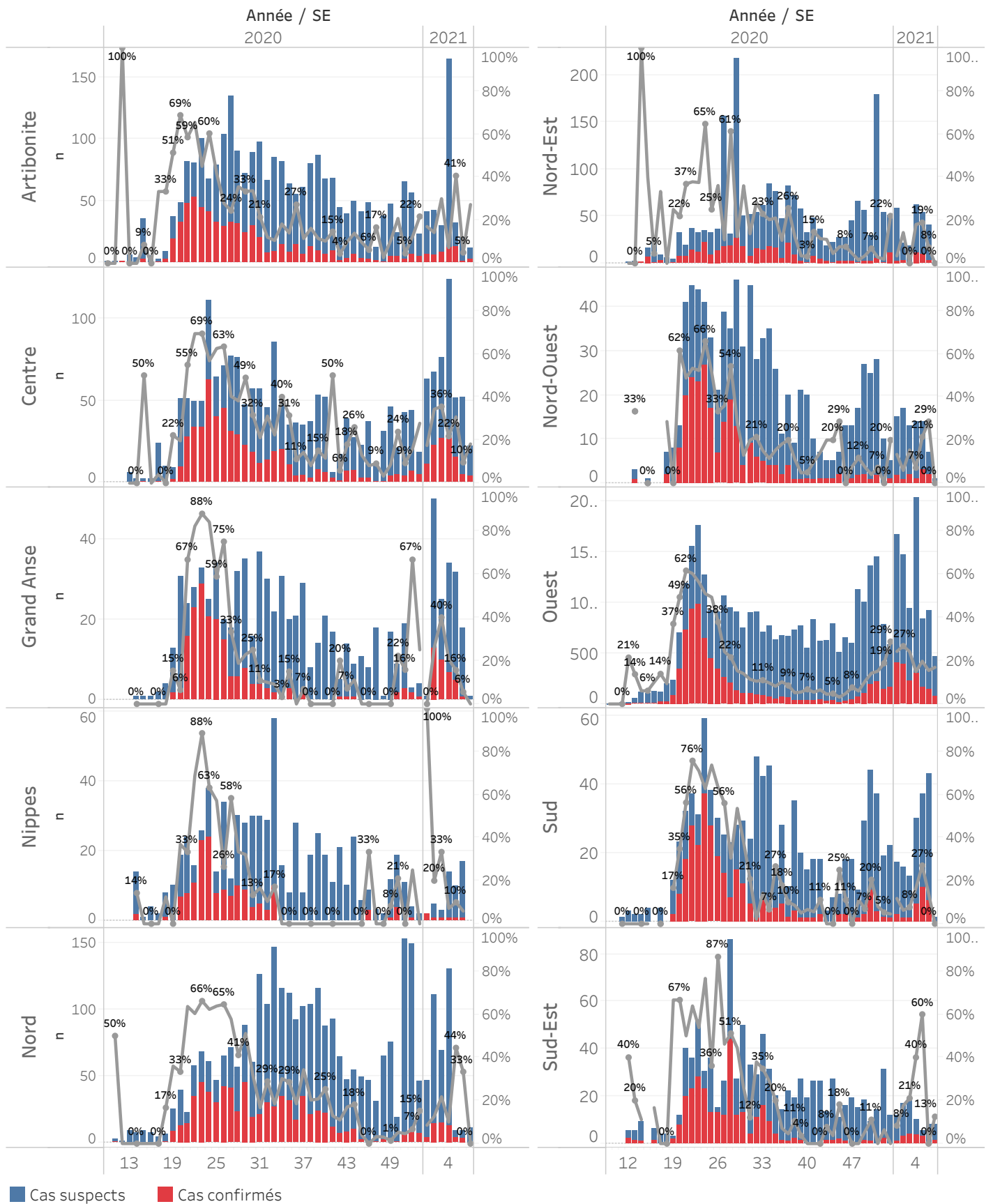
Graphique.4: Cas de COVID-19 par Semaine Epidémiologique, Haiti, 2020-2021



Bilan des activités de la surveillance épidémiologique	
Activités de surveillance	Période
	31 janv 2020 au 19 Feb 2021
Nombre de voyageurs dépistés dans les aéroports (Toussaint L. et Cap-Haitien)	335,156
Nombre de voyageurs enregistrés après triage dans les Aéroports (Toussaint L. et Cap-Haitien)	253,169
Nombre de voyageurs enregistrés après triage à la frontière de Malpasse, Ouanaminthe, Anse à Pitre et Belladeres	142,755
Nombre de voyageurs dépistés dans les ports	66,234
Nombre de personnes placées en quarantaine institutionnelle	121
Nombre de personnes placées en quarantaine domiciliaire	598
Nombre de personnes placées en isolement	2,535
Nombre d'appels reçus de la population	50,111
Autres Activités	Période
	31 janv 2020 au 20 fev 2021
Nombre d'alertes recues	54,220
Nombre de cas suspects de COVID-19 notifiés	54,093
Nombre de cas suspects de COVID-19 investigués	54,093
Nombre de cas suspects testés	54,073
Nombre de cas positifs de COVID-19	12,352
Nombre de cas récupérés	9,570
Nombre de décès dus à la COVID-19	247

Source: MSPP/DELR

Graphique 5: Cas de COVID-19 par Département par SE, 2020-2021, Haiti



DEFINITIONS

Cas suspect de COVID-19

Toute personne présentant une fièvre supérieure ou égale à 38 degrés Celsius, ou un antécédent récent de fièvre (dans les 14 derniers jours), accompagnée ou pas de toux avec ou sans difficultés respiratoires, de courbatures, de céphalée inexpliquée.

Ou

Toute personne présentant une altération subite du goût (dysguesie ou agueusie) ou de l'odorat (hyposmie ou anosmie) sans rhinite associée.

Ou

Toute personne chez qui un clinicien (Médecin ou infirmière) suspecte la COVID-19.

Chez les enfants : Tous les signes ci-haut cités et/ou altération de l'état général, diarrhée ou fièvre isolée surtout chez l'enfant de moins de 3 mois.

Cas confirmé de COVID-19

Tout cas suspect de COVID-19 pour lequel un test détecte la présence d'acides nucléiques du SRAS-CoV-2) indépendamment des signes et symptômes.

NB : Tout Cas confirmé de COVID-19 doit être placé en isolement soit institutionnel ou domiciliaire. Le guide relatif à l'isolement est disponible dans le protocole de prise en charge du MSPP.

Cas récupéré ou déclaré rétabli de COVID-19

Un cas de COVID-19 est déclaré « récupéré » ou « rétabli » dans les situations suivantes :

1. Personnes symptomatiques (malades) testées positives : au moins 10 jours depuis la disparition des signes de maladie avec ou sans un nouveau test négatif (reprise du test si possible).

Ou

2. Personnes asymptomatiques (non malades) testées positives : 10 jours sans apparition de signe de maladie avec ou sans un nouveau test négatif (reprise du test si possible).

Décès du à la COVID-19

Décès survenant chez un cas confirmé (par test ou par lien épidémiologique) ou par confirmation post mortem en l'absence de toute autre cause évidente de décès sans lien avec la maladie COVID-19.