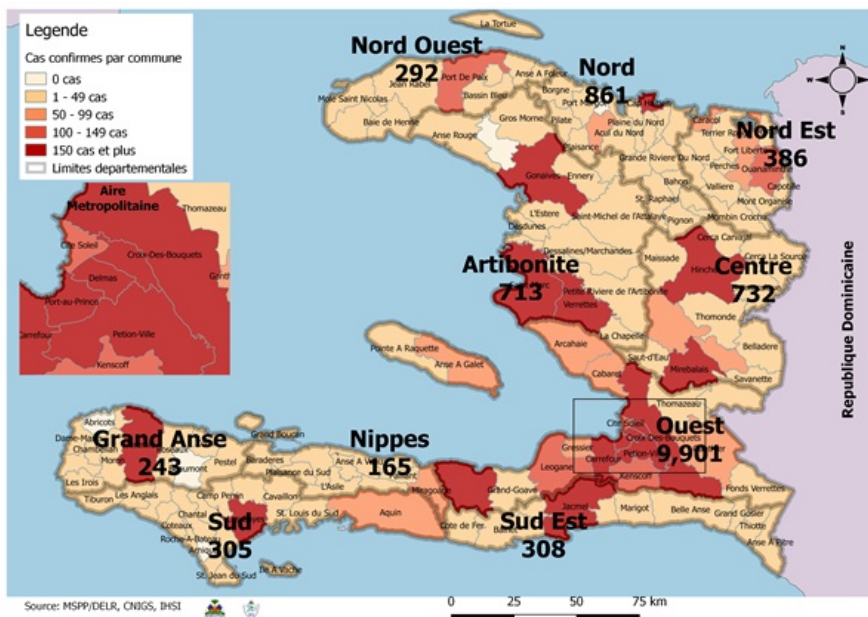


**Surveillance de la COVID-19, Haïti, 2020-2021**

**Cas confirmés de COVID-19 par Département et Commune  
 du 19/03/2020 au 20/05/2021**



**Au niveau mondial  
 au 20 mai 2021:**

**165,094,388** cas confirmés, dont  
**3,422,911** décès ont été enregistrés, soit  
 une létalité de **2.1%**

Source: OMS

**En Haïti:**

- 68,900 tests réalisés (377 nouveaux)
- 13,906 cas confirmés (63 nouveaux)
- 288 décès (5 nouveaux)
- 12,507 (90%) cas récupérés
- Létalité: 2.07%**
- 2057 cas hospitalisés (21 nouveaux)
- De ces 13,906 cas confirmés, **44.4%** sont de sexe féminin et **55.6%** de sexe masculin

**Tab.1: Cas confirmés et décès de COVID-19 par département  
 du 19 mars 2020 au 20 mai 2021, Haïti**

Département	Cas Cumulés.	Nouveaux cas (24h)	Décès Cumulés	Nouveaux décès (24h)	Taux de positivité	Taux de létalité
Ouest	9,901	52	137	4	20.3%	1.38%
Nord	861	2	39	0	22.5%	4.53%
Centre	732	0	20	0	23.9%	2.73%
Artibonite	713	1	39	0	20.9%	5.47%
Nord-Est	386	1	6	0	11.0%	1.55%
Sud-Est	308	0	9	0	26.5%	2.92%
Sud	305	3	6	0	22.2%	1.97%
Nord-Ouest	292	0	13	0	23.1%	4.45%
Grand Anse	243	1	13	0	19.2%	5.35%
Nippes	165	3	6	1	19.2%	3.64%
<b>Grand Total</b>	<b>13,906</b>	<b>63</b>	<b>288</b>	<b>5</b>	<b>20.3%</b>	<b>2.07%</b>

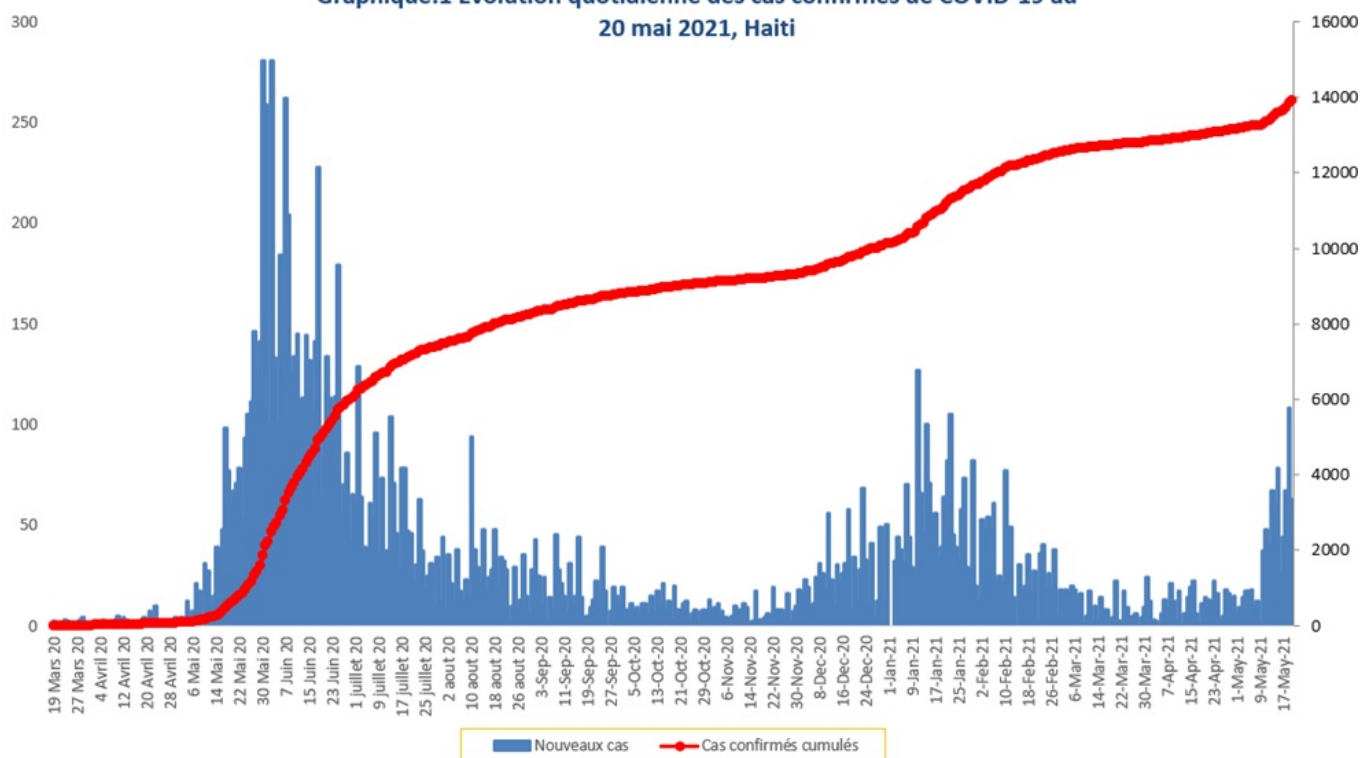
*N-B. Les informations contenues dans ce rapport sont actualisées de manière quotidienne. Les données et analyses peuvent être modifiées après la classification finale des cas.*

**Tab.2: Distribution des cas confirmés de COVID-19 par Commune, Haiti, 2020 chez les cas suspects**

Département	Communes	Cas confirmés	Département	Communes	Cas confirmés
<b>Artibonite</b>	Saint Marc	257	<b>Nord-Est</b>	Ouanaminthe	129
	Verrettes	156		Fort Liberté	64
	Gonaives	155		Caracol	54
	Gros Morne	27		Trou du Nord	45
	Saint Michel	25		Mombin Crochu	31
	Petite Riviere de l'Artibonite	24		Terrier Rouge	16
	Marchand Dessalines	22		Mont Organisé	16
	L'Estère	17		Perches	6
	Desdunes	8		Ferrier	6
	Marmelade	7		Carice	6
	Ennery	7		Capotille	6
	La chapelle	3		Sainte Suzanne	5
	Grande Saline	3		Vallières	2
	Anse Rouge	2		Total	<b>386</b>
	<b>Total</b>	<b>713</b>		<b>Nord-Ouest</b>	Port de Paix
<b>Centre</b>	Mirebalais	249	Saint Louis du Nord		31
	Hinche	219	La Tortue		25
	Lascahobas	63	Bombardopolis		20
	Boucan Carré	57	Jean Rabel		18
	Belladère	30	Mole Saint Nicolas		13
	Thomonde	24	Bassin Bleu		8
	Saut-d'Eau	23	Chansolme		4
	Cerca la source	22	Baie de Henne		2
	Savanette	19	Anse-a-Foleur		2
	Thomassique	11	Total	<b>292</b>	
Maissade	10	<b>Ouest</b>	Delmas	2,451	
Cerca Cavajal	5		Pétion Ville	2,029	
<b>Total</b>	<b>732</b>		Port au Prince	1,675	
<b>Grand Anse</b>	Jeremie		198	Tabarre	1,150
	Anse d'hainault		16	Croix des Bouquets	990
	Chambellan		7	Carrefour	636
	Corail		6	Petit Goave	161
	Pestel		4	Cité Soleil	144
	Dame Marie		3	Léogane	128
	Moron		2	Kenskoff	100
	Jérémie		2	Cabaret	97
	Irois		2	Archaie	85
	Bonbon		2	Gressier	71
	Roseaux		1	Ganthier	55
	<b>Total</b>		<b>243</b>	Anse a Galet	53
	<b>Nippes</b>	Miragoane	78	Grand Goave	21
Fond des Nègres		24	Cornillon	21	
Baradères		13	Thomazeau	16	
Plaisance du Sud		10	Fond-Verrettes	10	
L'Asile		10	Pointe à Raquette	8	
Anse-a-Veau		10	Total	<b>9,901</b>	
Petit Trou de Nippes		7	<b>Sud</b>	Cayes	155
Petite Riviere des Nippes		6		Aquin	51
Paillant		4		Port-à-Piment	13
Arnaud		2		Les Anglais	13
Grand Boucan		1		Saint Louis du Sud	12
<b>Total</b>	<b>165</b>	Torbeck		10	
<b>Nord</b>	Cap Haitien	512		Port Salut	10
	Limbé	57		Coteaux	8
	Milot	44		Camp-Perrin	8
	Pignon	39		Tiburon	6
	Plaine du Nord	29		Chardonnières	6
	Plaisance du Nord	25	Chantal	4	
	Quartier Morin	22	Cavillon	3	
	Grande Rivière du Nord	22	St Jean du Sud	2	
	Borgne	21	Ile-a-Vache	2	
	Port Margot	20	Roche à Bateau	1	
	Pilate	19	Maniche	1	
	Limonade	17	Total	<b>305</b>	
	Acul du Nord	16	<b>Sud-Est</b>	Jacmel	221
	Dondon	7		Anse à Pitres	18
	Saint Raphael	4		Bainet	16
Ranquitte	3	Cote de Fer		14	
Bahon	3	Thiotte		11	
La Victoire	1	Marigot		11	
<b>Total</b>	<b>861</b>	La Vallée de Jacmel		7	
		Belle Anse		5	
		Cayes-Jacmel		3	
		Grand Gosier		2	
		Total	<b>308</b>		

*N-B. Les informations contenues dans ce rapport sont actualisées de manière quotidienne. Les données et analyses peuvent être modifiées après la classification finale des cas.*

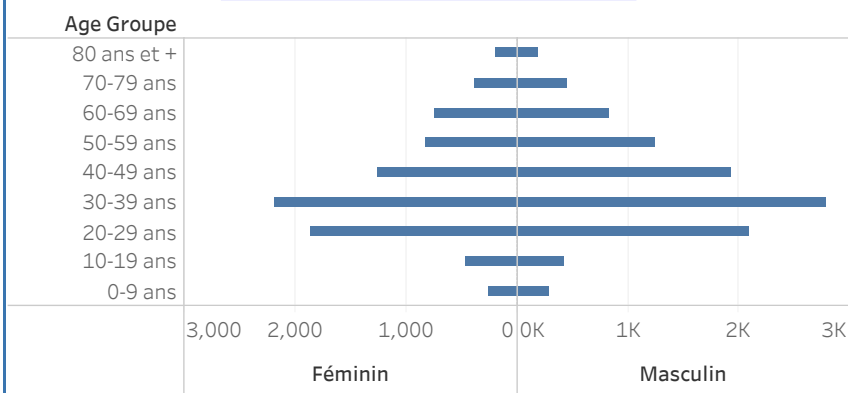
**Graphique.1 Evolution quotidienne des cas confirmés de COVID-19 au 20 mai 2021, Haiti**



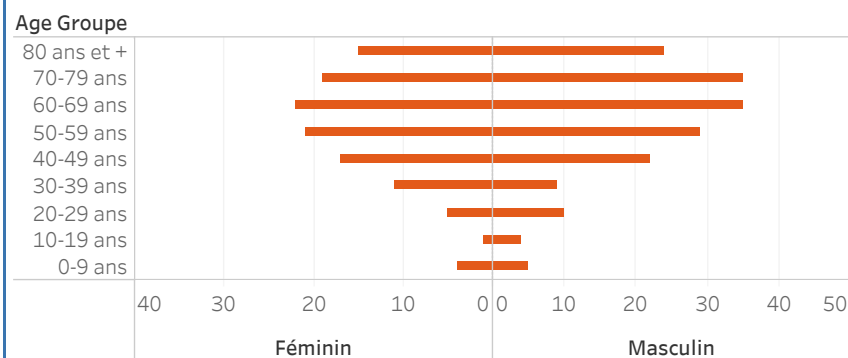
**Tab.3: Distribution des cas et décès de COVID-19 par groupe d'age du 19 mars 2020 au 20 mai 2021, Haiti**

Age Groupe	Cas Confirmés	Décès Cumulés	Taux de létalité
0-9 ans	346	9	2.60%
10-19 ans	610	5	0.82%
20-29 ans	2,675	15	0.56%
30-39 ans	3,830	20	0.52%
40-49 ans	2,555	39	1.53%
50-59 ans	1,692	50	2.96%
60-69 ans	1,229	57	4.64%
70-79 ans	665	54	8.12%
80 ans et +	304	39	12.83%
<b>Grand Total</b>	<b>13,906</b>	<b>288</b>	<b>2.07%</b>

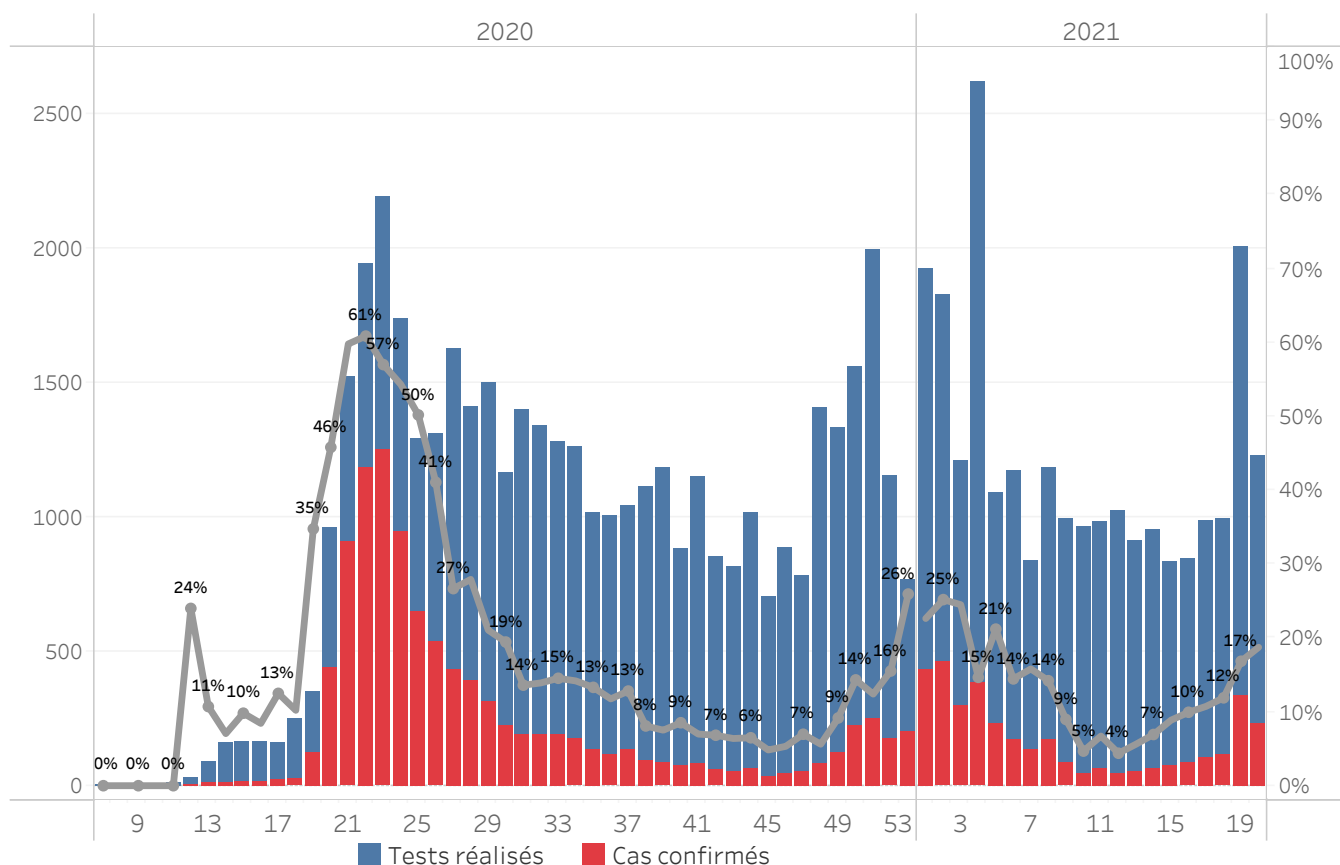
**Graphique 2: Distribution des cas confirmés par groupe d'age et sexe du 19 mars 2020 au 20 mai 2021, Haiti**



**Graphique 3: Distribution des décès par groupe d'age et sexe du 19 mars 2020 au 20 mai 2021, Haiti**



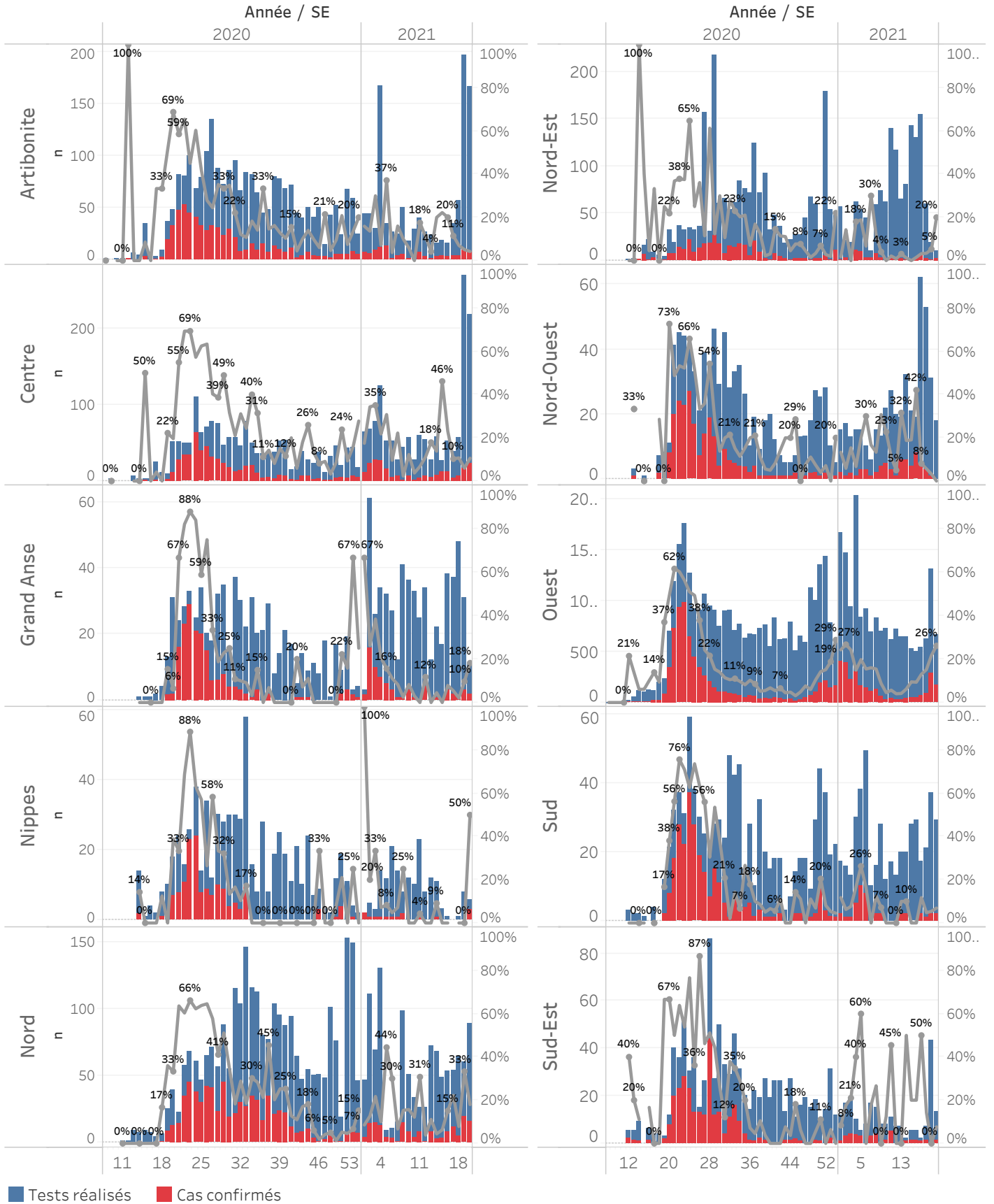
Graphique.4: Cas de COVID-19 par Semaine Epidémiologique, Haiti, 2020



Bilan des activités de la surveillance épidémiologique	
Activités de surveillance	Période
	31 janv 2020 au 19 mai 2021
Nombre de voyageurs dépistés dans les aéroports ( Toussaint L. et Cap-Haitien)	405,438
Nombre de voyageurs enregistrés après triage dans les Aéroports ( Toussaint L. et Cap-Haitien)	323,433
Nombre de voyageurs enregistrés après triage à la frontière de Malpasse, Ouanaminthe, Anse à Pitre et Belladeres	170,521
Nombre de voyageurs dépistés dans les ports	66,234
Nombre de personnes placées en quarantaine institutionnelle	444
Nombre de personnes placées en quarantaine domiciliaire	1,508
Nombre de personnes placées en isolement	1,111
Nombre d'appels reçus de la population	50,111
Autres Activités	Période
	31 janv 2020 au 20 mai 2021
Nombre d'alertes recues	65,163
Nombre de tests réalisés	68,900
Total cas positifs de COVID-19	13,906
Nombre de cas positifs de COVID-19 (PCR)	13,702
Nombre de cas positifs de COVID-19 (TDR-ag)	204
Nombre de cas récupérés	12,507
Nombre de décès dus à la COVID-19	288
Nombre de cas positifs de COVID-19 hospitalisés	2,057

Source: MSPP/DELIR

Graphique 5: Cas de COVID-19 par Département par SE, 2020-2021, Haiti



### **Cas suspect de COVID-19**

Toute personne répondant aux critères cliniques et/ou épidémiologiques OU laboratoire

#### **A- Critères cliniques**

Toute personne présentant une fièvre supérieure ou égale à 38 degrés Celsius, ou un antécédent récent de fièvre (dans les 14 derniers jours), accompagnée ou pas de toux avec ou sans difficultés respiratoires, de courbatures, de céphalée inexpliquée.

Ou

Toute personne présentant une altération subite du goût (dysgueusie ou agueusie) ou de l'odorat (hyposmie ou anosmie) sans rhinite associée

Ou

Toute personne chez qui un clinicien (Médecin ou Infirmière) suspecte la COVID-19.

**Chez les enfants** : Tous les signes ci-haut cités et/ou altération de l'état général, diarrhée ou fièvre isolée surtout chez l'enfant de moins de 3 mois.

#### **B- Critères épidémiologiques**

Toute personne en provenance d'une zone à risque de COVID-19 et/ou ayant un lien avec un cas confirmé

#### **C- Critères de laboratoire**

Toute personne asymptomatique ne répondant pas aux critères épidémiologiques avec un test de diagnostic rapide de détection des antigènes (TRA) du SARS-CoV-2 positif

### **Cas confirmé de COVID-19**

Toute personne avec un Test d'Amplification d'Acide Nucléique (TAAN) **positif** (Rt-PCR)

Ou

Toute personne symptomatique avec un test de diagnostic rapide de détection des antigènes (TDR-Ag) du SARS-CoV-2 positif

Ou

Toute personne asymptomatique répondant aux critères épidémiologiques avec un test de diagnostic rapide de détection des antigènes (TDR-Ag/TRA) du SARS-CoV-2 positif

**N-B : Seuls les Tests de Diagnostics Rapides Antigéniques validés par l'OMS et autorisés par le Laboratoire National de Santé Public (LNSP) sont acceptés dans le cadre de la surveillance et de la prise en charge de la COVID-19**

### **Cas récupéré ou déclaré rétabli de COVID-19**

Un cas de COVID-19 est déclaré « récupéré » ou « rétabli » dans les situations suivantes :

1. Personnes symptomatiques (malades) testées positives : au moins 10 jours depuis la disparition des signes de maladie avec ou sans un nouveau test négatif (reprise du test si possible).
- Ou
2. Personnes asymptomatiques (non malades) testées positives : 10 jours sans apparition de signe de maladie avec ou sans un nouveau test négatif (reprise du test si possible).

### **Décès du à la COVID-19**

Décès survenant chez un cas confirmé (par TAAN ou TDR-ag) ou par confirmation post mortem de COVID-19, sauf s'il existe une autre cause de décès claire qui ne peut pas être liée à la maladie de COVID-19 (par exemple, un traumatisme).