

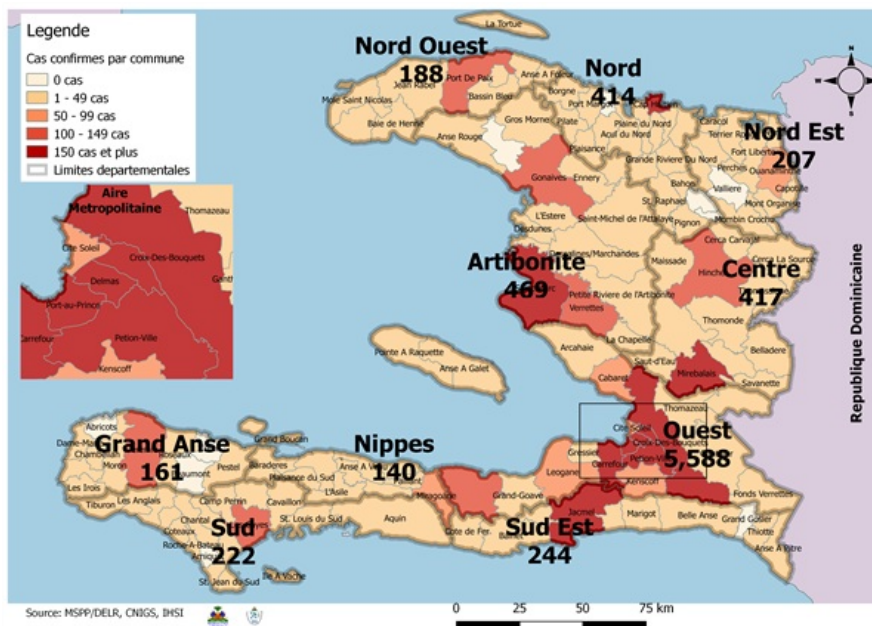
Numéro: 177

20/08/2020

6h00 pm

Surveillance de la COVID-19, Haïti, 2020

Cas confirmés de COVID-19 par Département et Commune
du 19/03/2020 au 20/08/2020



Au niveau mondial
au 20 août 2020:

22,536,278 cas confirmés, dont 789,197 décès ont été enregistrés, soit une létalité de 3.5% Source: OMS

En Haïti:

- 22,280 cas suspects (281 nouveaux)
- 8,050 cas confirmés (34 nouveaux)
- 196 décès (0 nouveau)
- 5,447 (67.7%) cas récupérés
- Létalité: 2.4%

- De ces 8,050 cas confirmés, 41.7% sont de sexe féminin et 58.3% de sexe masculin

Tab.1: Cas confirmés et décès de COVID-19 par département
du 20 mars au 20 août 2020, Haïti

Département	Cas Cumulés.	Nouveaux cas (24h)	Décès Cumulés	Nouveaux décès (24h)	Taux de positivité	Taux de létalité
Ouest	5,588	17	81	0	35.9%	1.4%
Artibonite	469	1	38	0	36.4%	8.1%
Centre	417	6	6	0	43.3%	1.4%
Nord	414	4	25	0	40.4%	6.0%
Sud-Est	244	4	8	0	44.5%	3.3%
Sud	222	0	6	0	46.4%	2.7%
Nord-Est	207	1	5	0	23.3%	2.4%
Nord-Ouest	188	1	10	0	37.5%	5.3%
Grand Anse	161	0	12	0	40.0%	7.5%
Nippes	140	0	5	0	33.4%	3.6%
Grand Total	8,050	34	196	0	36.4%	2.4%

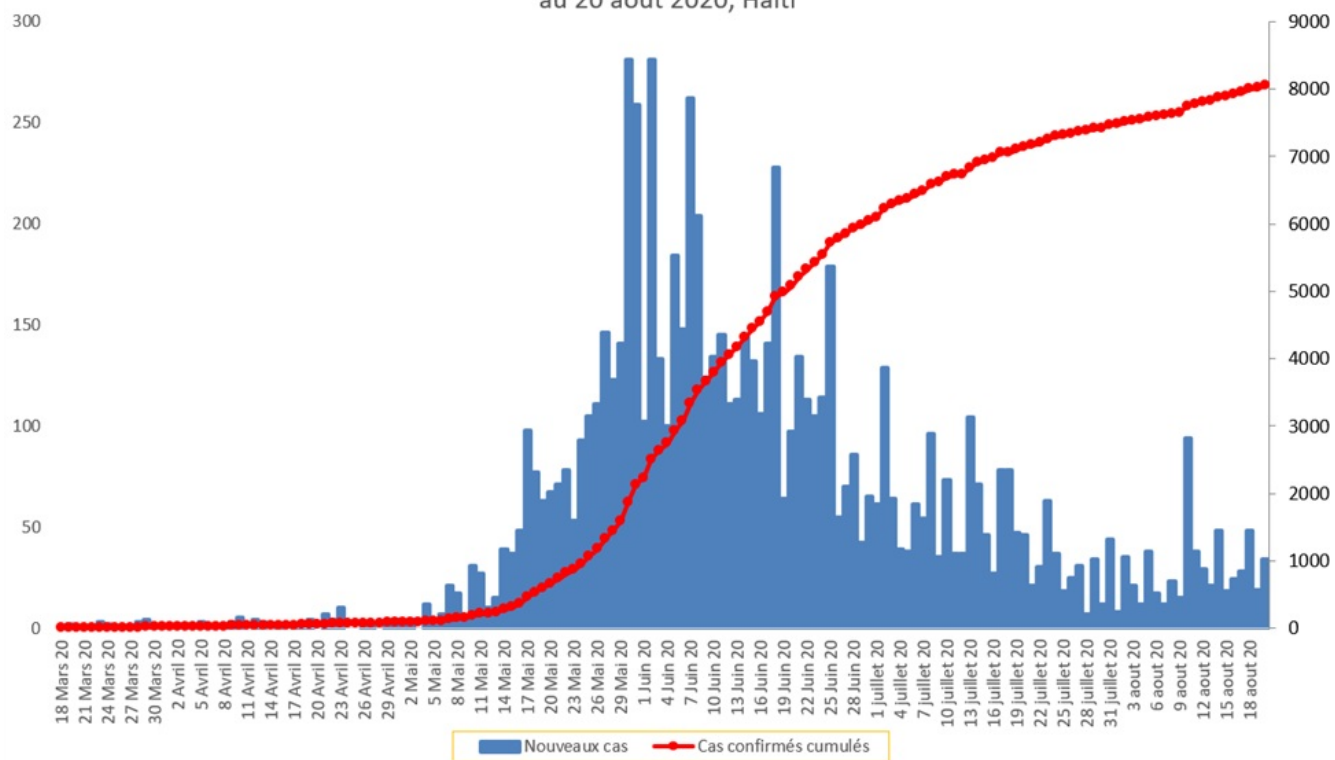
N-B. Les informations contenues dans ce rapport sont actualisées de manière quotidienne. Les données et analyses peuvent être modifiées après la classification finale des cas.

Tab.2: Distribution des cas confirmés de COVID-19 par Commune, Haiti, 2020

Département	Communes	Cas confirmés	Département	Communes	Cas confirmés
Artibonite	Saint Marc	161	Nord-Est	Ouanaminthe	71
	Verrettes	112		Caracol	37
	Gonaives	105		Trou du Nord	28
	Gros Morne	18		Fort Liberté	25
	Marchand Dessalines	16		Mombin Crochu	19
	Petite Riviere de l'Artibonite	14		Terrier Rouge	9
	L'Estère	10		Perches	5
	Saint Michel	9		Mont Organisé	5
	Marmelade	6		Carice	3
	Desdunes	6		Ferrier	2
	Ennery	5		Capotille	2
	Grande Saline	3		Ste Suzanne	1
	La chapelle	2		Total	207
	Anse Rouge	2		Nord-Ouest	Port de Paix
Total	469	Saint Louis du Nord	22		
Centre	Mirebalais	154	Bombardopolis		13
	Hinche	146	Mole Saint Nicolas		12
	Boucan Carré	30	Jean Rabel		12
	Lascahobas	27	La Tortue		5
	Belladere	19	Bassin Bleu		5
	Thomonde	14	Chansolme		4
	Saut-d'Eau	7	Baie de Henne		2
	Savanette	6	Anse-a-Foleur		2
	Maissade	4	Total	188	
	Cerca la Source	4	Ouest	Delmas	1,360
	Cerca Cavajal	4		Port au Prince	1,124
	Tomassique	2		Pétion Ville	832
	Total	417		Tabarre	673
	Grand Anse	Jeremie		128	Croix des Bouquets
Anse d'hainault		16		Carrefour	428
Chambellan		7		Petit Goave	148
Dame Marie		3		Cité Soleil	92
Pestel		2		Léogane	72
Irois		2		Cabaret	72
Roseaux		1		Kenskoff	58
Moron		1		Arcahaie	45
Bonbon		1		Gressier	41
Total		161		Anse a Galet	36
Nippes	Miragoane	66	Grand Goave	15	
	Fond des Nègres	20	Cornillon	14	
	Baradères	13	Ganthier	12	
	Plaisance du Sud	10	Thomazeau	9	
	Anse-a-Veau	7	Fonds-Verrettes	6	
	Petite Riviere des Nippes	6	Pointe à Raquette	3	
	Petit Trou de Nippes	6	Total	5,588	
	L'Asile	5	Sud	Cayes	124
	Paillant	4		Aquin	23
	Arnaud	2		Saint Louis du Sud	12
	Grand Boucan	1		Les Anglais	10
Total	140	Port-à-Piment		8	
Nord	Cap Haitien	252		Port Salut	8
	Limbé	34		Torbeck	7
	Pignon	20		Chardonnières	6
	Milot	14		Camp-Perrin	6
	Grande Riviere du Nord	14		Tiburon	4
	Plaine du Nord	13		Coteaux	3
	Limonade	11		St Jean du Sud	2
	Borgne	11		Ile-a-Vache	2
	Plaisance du Nord	10		Chantal	2
	Quartier Morin	9	Cavaillon	2	
	Pilate	8	Roche à Bateau	1	
	Port Margot	7	Maniche	1	
	Acul du Nord	6	Fond des Blancs	1	
	Dondon	3	Total	222	
	Saint Raphael	1	Sud-Est	Jacmel	185
	Bahon	1		Bainet	14
	Total	414		Cote de Fer	13
				Thiotte	9
				La Vallée de Jacmel	7
		Anse a Pitre		6	
		Marigot		5	
		Belle Anse		3	
		Cayes-Jacmel		2	
		Total		244	

N-B. Les informations contenues dans ce rapport sont actualisées de manière quotidienne. Les données et analyses peuvent être modifiées après la classification finale des cas.

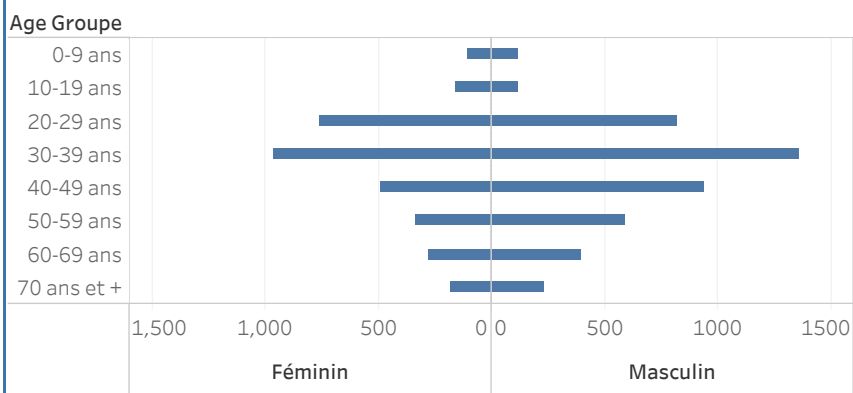
Graphique.1 Evolution quotidienne des cas confirmés de COVID-19 au 20 aout 2020, Haiti



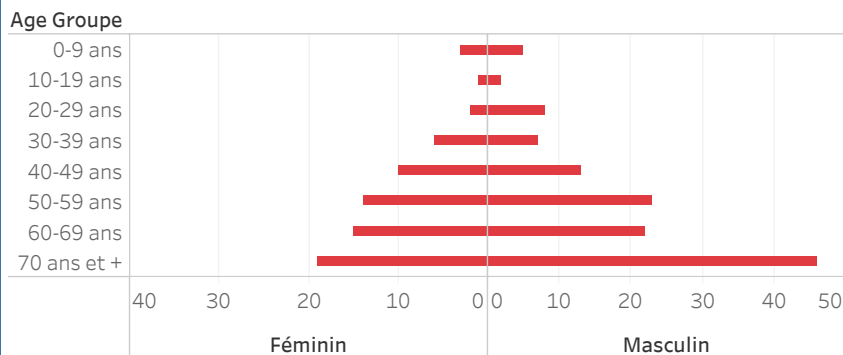
Tab.3: Distribution des cas et décès de COVID-19 par groupe d'age au 20 aout 2020, Haiti

Age Groupe	Cas Confirmés	Décès Cumulés	Taux de létalité
0-9 ans	228	8	3.5%
10-19 ans	281	3	1.1%
20-29 ans	1,591	10	0.6%
30-39 ans	2,346	13	0.6%
40-49 ans	1,454	23	1.6%
50-59 ans	956	37	3.9%
60-69 ans	715	37	5.2%
70 ans et +	479	65	13.6%
Grand Total	8,050	196	2.4%

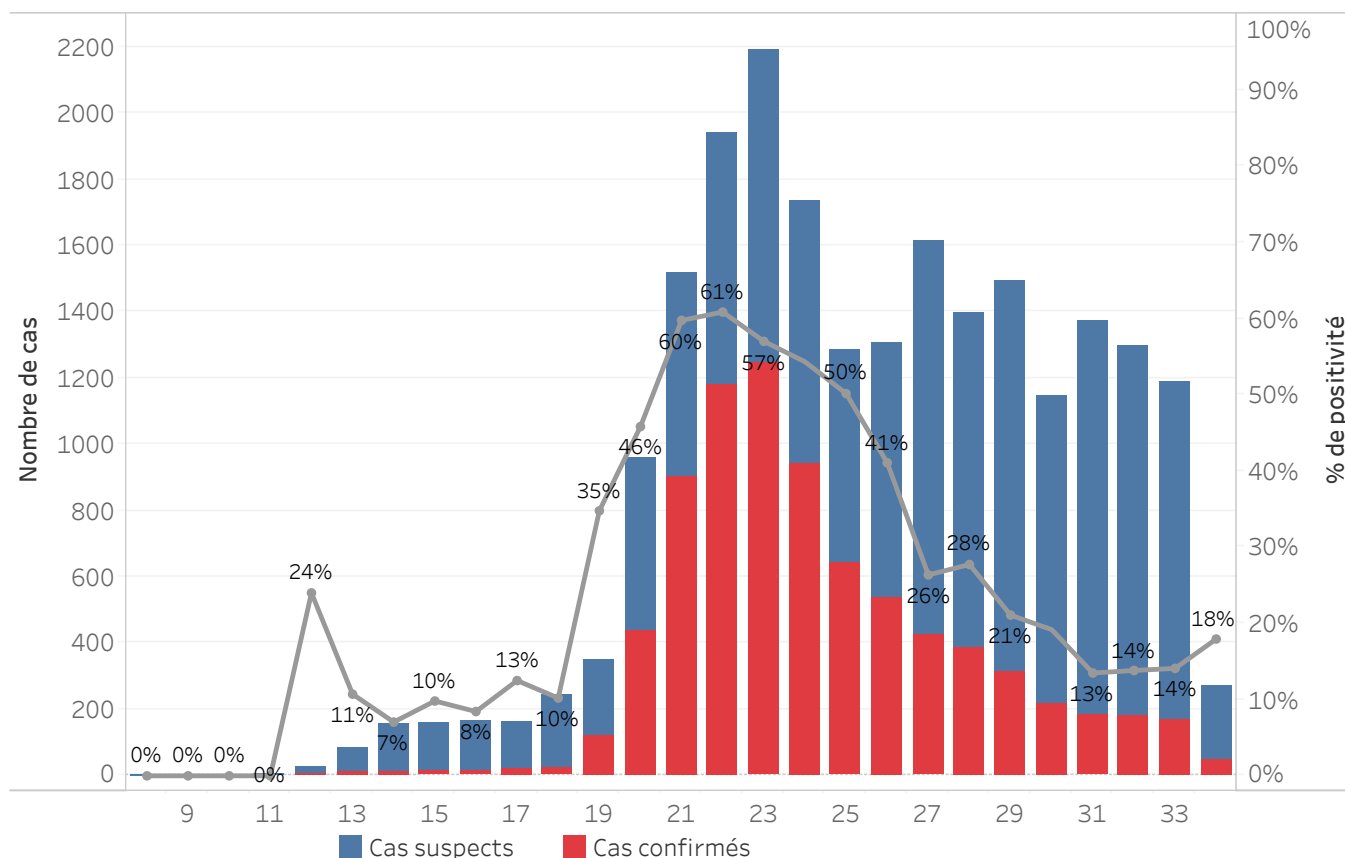
Graphique 2: Distribution des cas confirmés par groupe d'age et sexe au 20 aout 2020, Haiti



Graphique 3: Distribution des décès par groupe d'age et sexe au 20 aout 2020, Haiti



Graphique.4: Cas de COVID-19 par Semaine Epidémiologique, Haiti, 2020

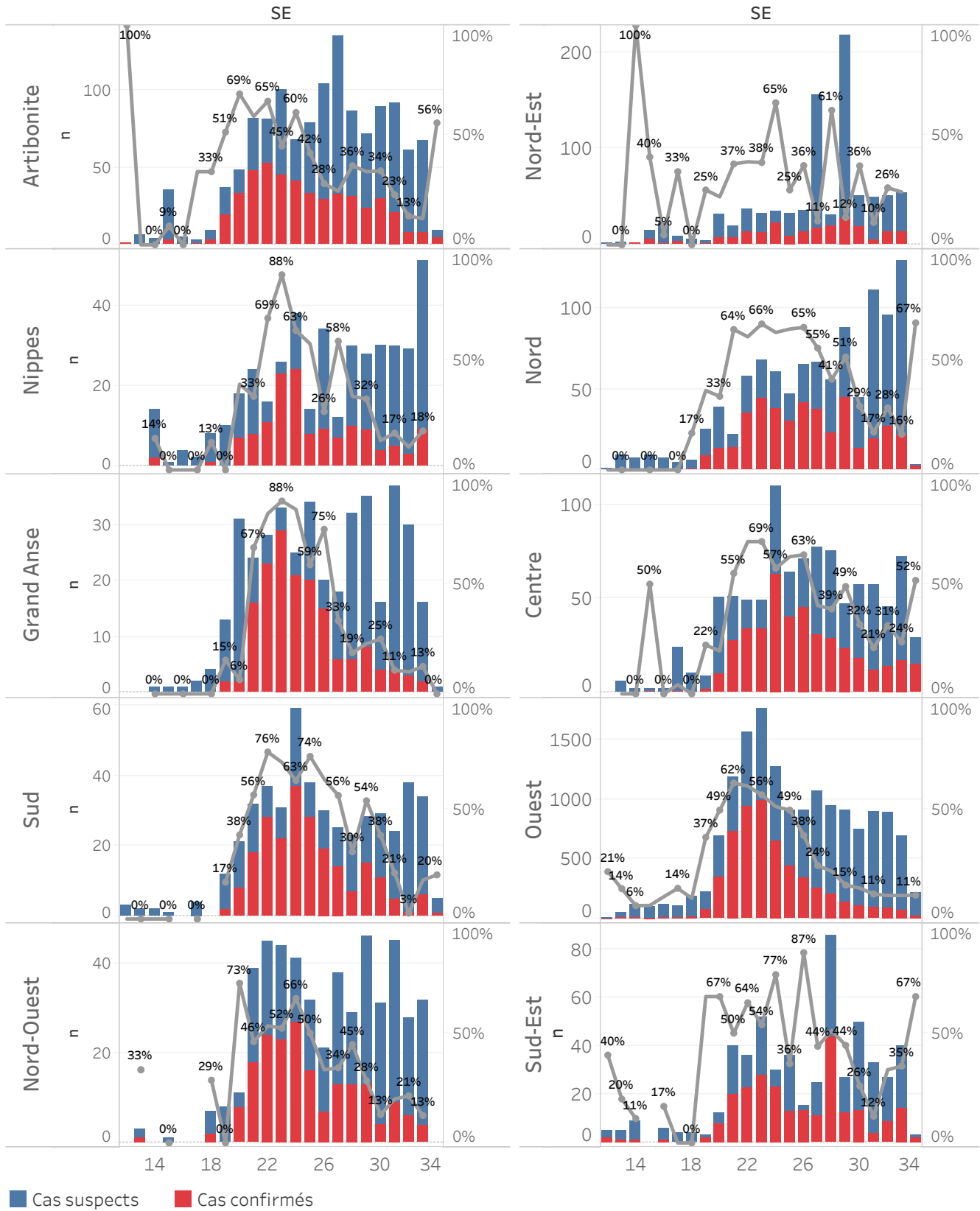


Bilan des activités de la surveillance épidémiologique

Activités de surveillance	Période
	31 janv au 19 aout 2020
Nombre de voyageurs dépistés dans les aéroports (Toussaint L. et Cap-Haitien)	135,759
Nombre de voyageurs enregistrés après triage dans les Aéroports (Toussaint L. et Cap-Haitien)	53,772
Nombre de voyageurs enregistrés après triage à la frontière de Malpasse, Ouanaminthe, Anse à Pitre et Belladeres	89,297
Nombre de voyageurs dépistés dans les ports	66,196
Nombre de personnes placées en quarantaine institutionnelle	233
Nombre de personnes placées en quarantaine domiciliaire	1,406
Nombre de personnes placées en isolement	2,407
Nombre d'appels reçus de la population	50,111
Autres Activités	Période
	31 janv au 20 aout 2020
Nombre d'alertes recues	22,958
Nombre de cas suspects de COVID-19 notifiés	22,280
Nombre de cas suspects de COVID-19 investigués	22,280
Nombre de cas suspects testés	22,096
Nombre de cas positifs de COVID-19	8,050
Nombre de cas récupérés	5,447
Nombre de décès dus au COVID-19	196

Source: MSPP/DFI R

Graphique 5: Cas de COVID-19 par Département par SE, 2020



DEFINITIONS

Cas suspect de COVID-19

Toute personne présentant une fièvre supérieure ou égale à 38 degrés Celsius, ou un antécédent récent de fièvre (dans les 14 derniers jours), accompagnée ou pas de toux avec ou sans difficultés respiratoires, de courbatures, de céphalée inexpliquée.

Ou

Toute personne présentant une altération subite du goût (dysguesie ou agueusie) ou de l'odorat (hyposmie ou anosmie) sans rhinite associée.

Ou

Toute personne chez qui un clinicien (Médecin ou infirmière) suspecte la COVID-19.

Chez les enfants : Tous les signes ci-haut cités et/ou altération de l'état général, diarrhée ou fièvre isolée surtout chez l'enfant de moins de 3 mois.

Cas confirmé de COVID-19

Tout cas suspect de COVID-19 pour lequel un test détecte la présence d'acides nucléiques du SRAS-CoV-2) indépendamment des signes et symptômes.

NB : Tout Cas confirmé de COVID-19 doit être placé en isolement soit institutionnel ou domiciliaire. Le guide relatif à l'isolement est disponible dans le protocole de prise en charge du MSPP.

Cas récupéré ou déclaré rétabli de COVID-19

Un cas de COVID-19 est déclaré « récupéré » ou « rétabli » dans les situations suivantes :

1. Personnes symptomatiques (malades) testées positives : au moins 10 jours depuis la disparition des signes de maladie avec ou sans un nouveau test négatif (reprise du test si possible).

Ou

2. Personnes asymptomatiques (non malades) testées positives : 10 jours sans apparition de signe de maladie avec ou sans un nouveau test négatif (reprise du test si possible).

Décès du à la COVID-19

Décès survenant chez un cas confirmé (par test ou par lien épidémiologique) ou par confirmation post mortem en l'absence de toute autre cause évidente de décès sans lien avec la maladie COVID-19.