

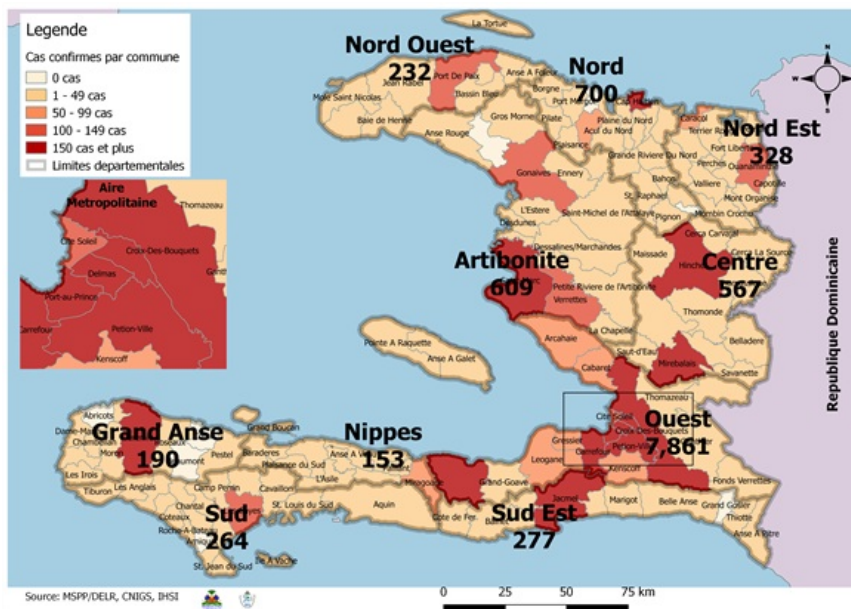
Numéro: 330

21/1/2021

6h00 pm

Surveillance de la COVID-19, Haïti, 2020-2021

Cas confirmés de COVID-19 par Département et Commune  
du 19/03/2020 au 21/01/2021



Au niveau mondial  
au 21 Janvier 2021:

**96,267,473** cas confirmés, dont **2,082,745** décès ont été enregistrés, soit une létalité de 2.16%

Source: OMS

En Haïti:

- 47,547 cas suspects (417 nouveaux)  
- 11,181 cas confirmés (82 nouveaux)  
- 243 décès (0 nouveau)  
- 8,986 (80.3%) cas récupérés  
Létalité: 2.17%

- De ces 11,181 cas confirmés, 43.3% sont de sexe féminin et 56.7% de sexe masculin

Tab.1: Cas confirmés et décès de COVID-19 par département  
du 19 mars au 21 Janvier 2021, Haïti

Département	Cas Cumulés.	Nouveaux cas (24h)	Décès Cumulés	Nouveaux décès (24h)	Taux de positivité	Taux de létalité
Ouest	7,861	67	105	0	23.0%	1.34%
Nord	700	3	34	0	24.7%	4.86%
Artibonite	609	0	39	0	25.4%	6.40%
Centre	567	4	13	0	31.6%	2.29%
Nord-Est	328	1	6	0	15.8%	1.83%
Sud-Est	277	1	9	0	28.8%	3.25%
Sud	264	0	6	0	28.2%	2.27%
Nord-Ouest	232	0	13	0	27.9%	5.60%
Grand Anse	190	6	13	0	26.0%	6.84%
Nippes	153	0	5	0	22.2%	3.27%
<b>Grand Total</b>	<b>11,181</b>	<b>82</b>	<b>243</b>	<b>0</b>	<b>23.5%</b>	<b>2.17%</b>

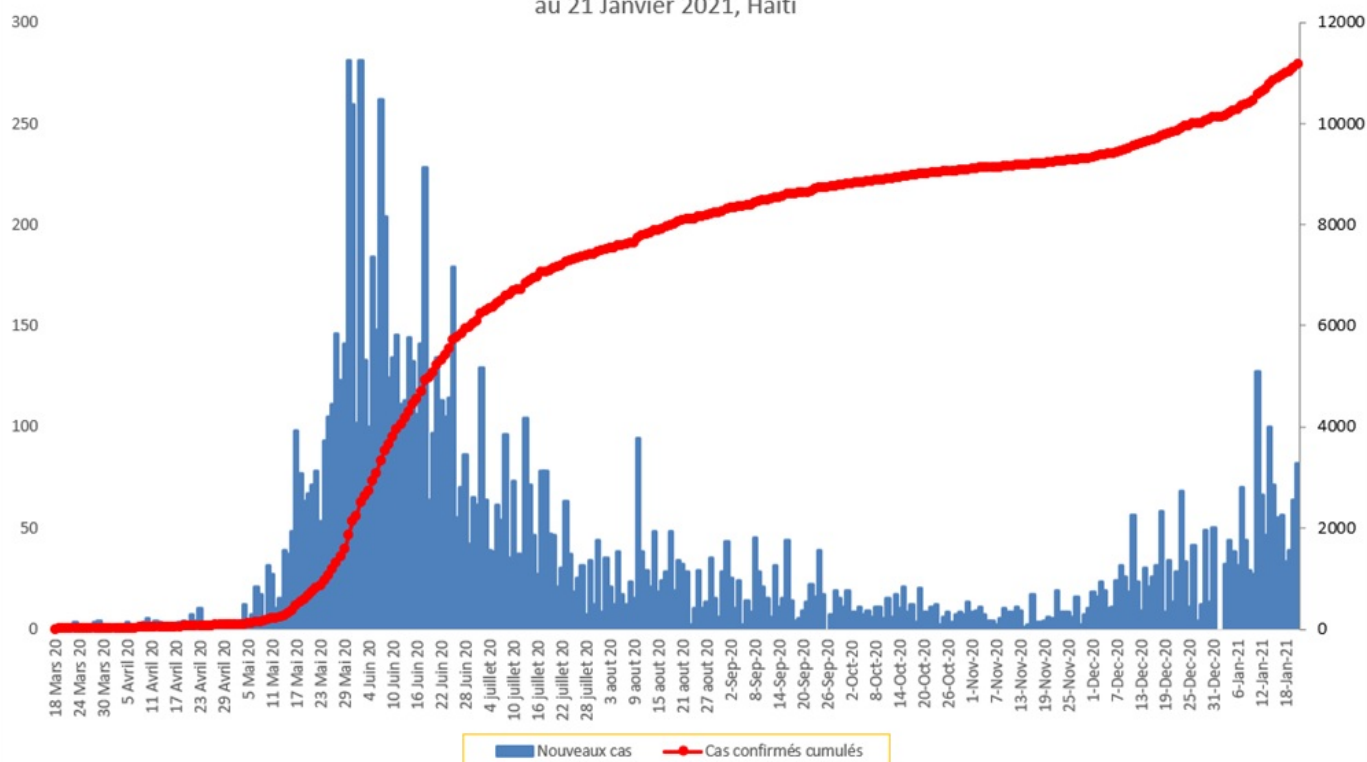
*N-B. Les informations contenues dans ce rapport sont actualisées de manière quotidienne. Les données et analyses peuvent être modifiées après la classification finale des cas.*

**Tab.2: Distribution des cas confirmés de COVID-19 par Commune, Haiti, 2020 chez les cas suspects**

Département	Communes	Cas confirmés	Département	Communes	Cas confirmés
<b>Artibonite</b>	Saint Marc	207	<b>Nord-Est</b>	Ouanaminthe	118
	Verrettes	143		Caracol	50
	Gonaives	135		Fort Liberté	45
	Gros Morne	23		Trou du Nord	40
	Petite Riviere de l'Artibonite	22		Mombin Crochu	22
	Marchand Dessalines	20		Terrier Rouge	16
	Saint Michel	19		Mont Organisé	11
	L'Estère	13		Perches	6
	Marmelade	7		Sainte Suzanne	5
	Desdunes	7		Ferrier	5
	Ennery	6		Carice	5
	Grande Saline	3		Capotille	4
	La chapelle	2		Vallières	1
	Anse Rouge	2		Total	<b>328</b>
	<b>Total</b>	<b>609</b>		<b>Nord-Ouest</b>	Port de Paix
<b>Centre</b>	Mirebalais	204	Saint Louis du Nord		28
	Hinche	186	Bombardopolis		17
	Lascahobas	38	Jean Rabel		15
	Boucan Carré	36	Mole Saint Nicolas		13
	Belladere	26	La Tortue		8
	Saut-d'Eau	19	Bassin Bleu		8
	Thomonde	16	Chansolme		4
	Savanette	14	Baie de Henne		2
	Cerca la Source	8	Anse-a-Foleur		2
	Thomassique	6	Total	<b>232</b>	
	Maissade	6	<b>Ouest</b>	Delmas	1,929
	Cerca Cavajal	5		Pétion Ville	1,603
	Boucan Carre	3		Port au Prince	1,370
	<b>Total</b>	<b>567</b>		Tabarre	868
<b>Grand Anse</b>	Jeremie	157		Croix des Bouquets	771
	Anse d'hainault	16		Carrefour	518
	Chambellan	7		Petit Goave	158
	Dame Marie	3		Cité Soleil	114
	Pestel	2		Léogane	91
	Irois	2		Cabaret	90
	Roseaux	1		Kenskoff	80
	Moron	1		Arcahaie	65
	Bonbon	1		Gressier	54
	<b>Total</b>	<b>190</b>		Anse a Galet	46
	<b>Nippes</b>	Miragoane		72	Ganthier
Fond des Nègres		20		Cornillon	18
Baradères		13		Grand Goave	17
Plaisance du Sud		10	Thomazeau	15	
Anse-a-Veau		10	Fonds-Verrettes	10	
L'Asile		8	Pointe à Raquette	4	
Petit Trou de Nippes		7	Total	<b>7,861</b>	
Petite Riviere des Nippes		6	<b>Sud</b>	Cayes	139
Paillant		4		Aquin	38
Arnaud		2		Saint Louis du Sud	12
Grand Boucan		1		Torbeck	10
<b>Total</b>		<b>153</b>		Les Anglais	10
<b>Nord</b>	Cap Haitien	409		Port-à-Piment	9
	Limbé	56		Port Salut	9
	Milot	28		Camp-Perrin	8
	Pignon	26		Tiburon	6
	Plaine du Nord	24		Coteaux	6
	Plaisance du Nord	23		Chardonnières	6
	Port Margot	20		Cavillon	3
	Grande Riviere du Nord	20		St Jean du Sud	2
	Borgne	20		Ile-a-Vache	2
	Pilate	19		Chantal	2
	Quartier Morin	16	Roche à Bateau	1	
	Limonade	12	Maniche	1	
	Acul du Nord	12	Total	<b>264</b>	
	Dondon	6	<b>Sud-Est</b>	Jacmel	206
	Saint Raphael	4		Bainet	16
	Bahon	3		Cote de Fer	14
	Ranquitte	2		Thiotte	10
	<b>Total</b>	<b>700</b>		Marigot	9
				Anse a Pitres	9
				La Vallée de Jacmel	7
				Belle Anse	4
		Cayes-Jacmel		2	
		Total		<b>277</b>	

*N-B. Les informations contenues dans ce rapport sont actualisées de manière quotidienne. Les données et analyses peuvent être modifiées après la classification finale des cas.*

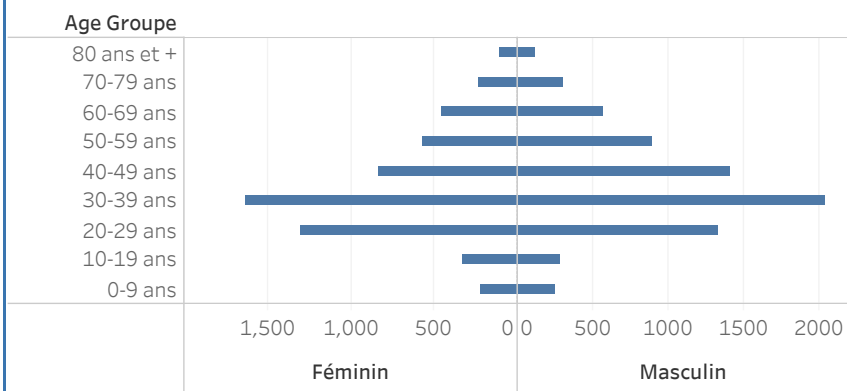
Graphique.1 Evolution quotidienne des cas confirmés de COVID-19 au 21 Janvier 2021, Haiti



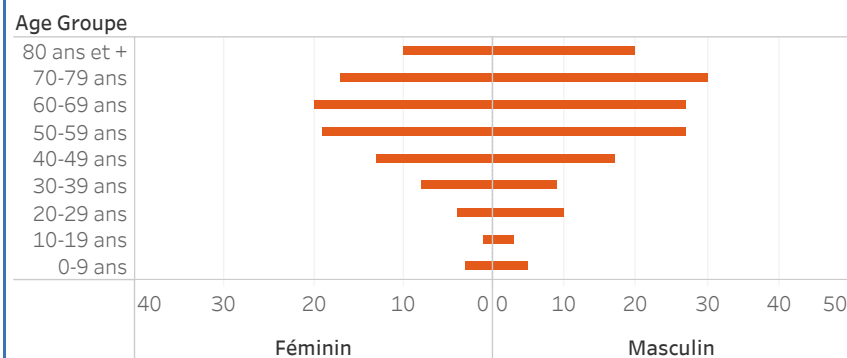
Tab.3: Distribution des cas et décès de COVID-19 par groupe d'age au 21 janvier 2021, Haiti

Age Groupe	Cas Confirmés	Décès Cumulés	Taux de létalité
0-9 ans	309	8	2.59%
10-19 ans	495	4	0.81%
20-29 ans	2,282	14	0.61%
30-39 ans	3,191	17	0.53%
40-49 ans	2,009	30	1.49%
50-59 ans	1,291	46	3.56%
60-69 ans	908	47	5.18%
70-79 ans	489	47	9.61%
80 ans et +	207	30	14.49%
<b>Grand Total</b>	<b>11,181</b>	<b>243</b>	<b>2.17%</b>

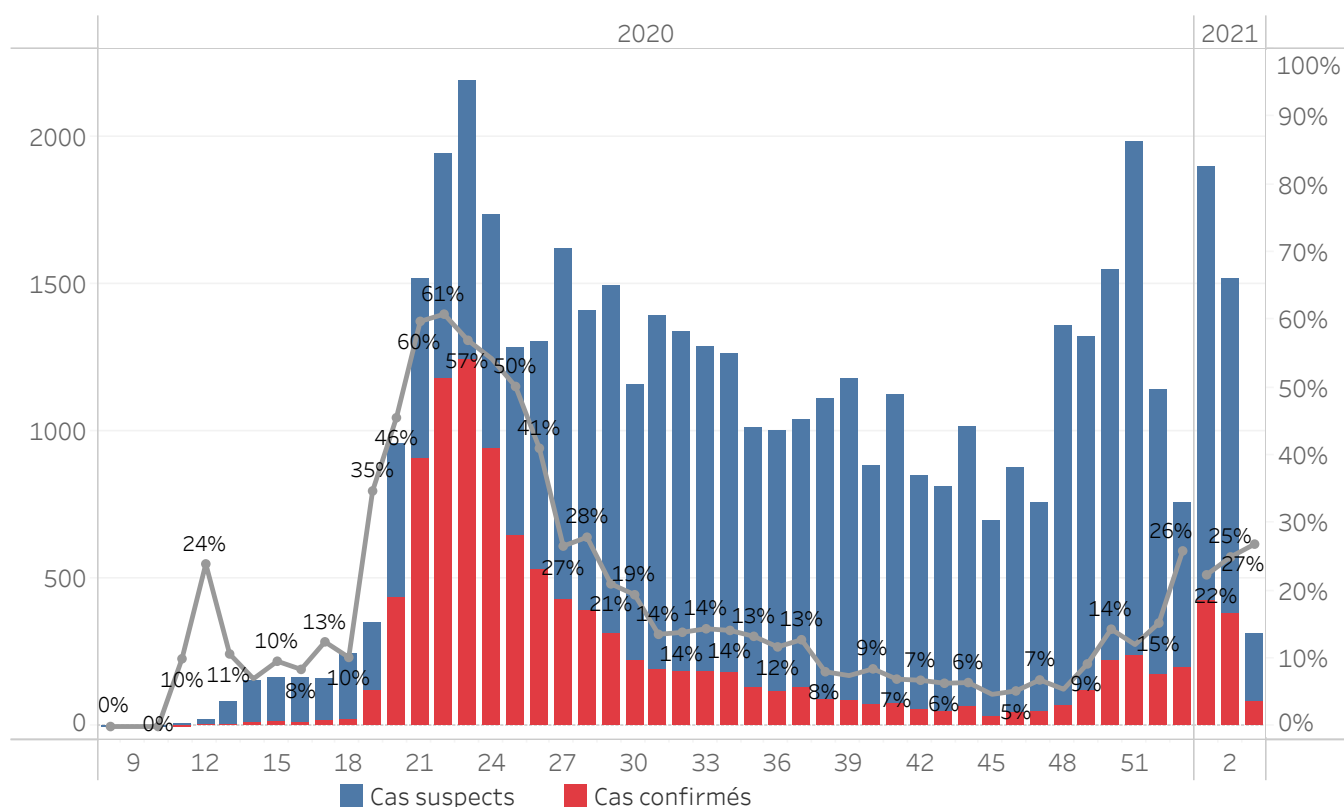
Graphique 2: Distribution des cas confirmés par groupe d'age et sexe au 21 janvier 2021, Haiti



Graphique 3: Distribution des décès par groupe d'age et sexe au 21 janvier 2021, Haiti



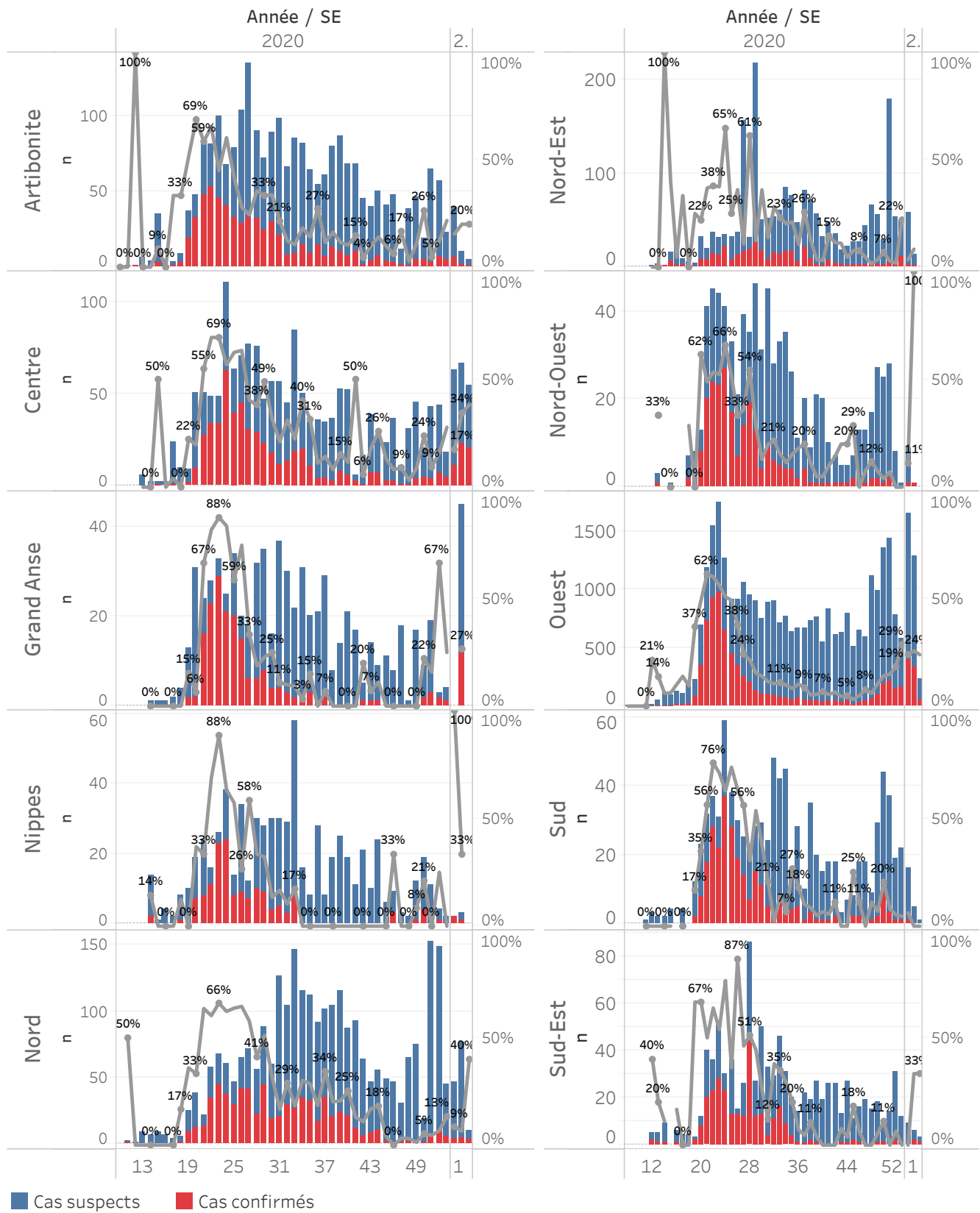
**Graphique.4: Cas de COVID-19 par Semaine Epidémiologique, Haiti, 2020-2021**



<b>Bilan des activités de la surveillance épidémiologique</b>	
<b>Activités de surveillance</b>	<b>Période</b>
Nombre de voyageurs dépistés dans les aéroports ( Toussaint L. et Cap-Haitien)	317,076
Nombre de voyageurs enregistrés après triage dans les Aéroports ( Toussaint L. et Cap-Haitien)	235,089
Nombre de voyageurs enregistrés après triage à la frontière de Malpasse, Ouanaminthe, Anse à Pitre et Belladeres	137,781
Nombre de voyageurs dépistés dans les ports	66,234
Nombre de personnes placées en quarantaine institutionnelle	30
Nombre de personnes placées en quarantaine domiciliaire	924
Nombre de personnes placées en isolement	1,952
Nombre d'appels reçus de la population	50,111
<b>Autres Activités</b>	<b>Période</b>
	<b>31 janv au 21 janv 2021</b>
Nombre d'alertes recues	47,813
Nombre de cas suspects de COVID-19 notifiés	47,547
Nombre de cas suspects de COVID-19 investigués	47,547
Nombre de cas suspects testés	47,506
Nombre de cas positifs de COVID-19	11,181
Nombre de cas récupérés	8,986
Nombre de décès dus à la COVID-19	243

Source: MSPP/DFI R

Graphique 5: Cas de COVID-19 par Département par SE, 2020-2021, Haïti



## DEFINITIONS

### **Cas suspect de COVID-19**

Toute personne présentant une fièvre supérieure ou égale à 38 degrés Celsius, ou un antécédent récent de fièvre (dans les 14 derniers jours), accompagnée ou pas de toux avec ou sans difficultés respiratoires, de courbatures, de céphalée inexpliquée.

Ou

Toute personne présentant une altération subite du goût (dysguesie ou agueusie) ou de l'odorat (hyposmie ou anosmie) sans rhinite associée.

Ou

Toute personne chez qui un clinicien (Médecin ou infirmière) suspecte la COVID-19.

**Chez les enfants** : Tous les signes ci-haut cités et/ou altération de l'état général, diarrhée ou fièvre isolée surtout chez l'enfant de moins de 3 mois.

### **Cas confirmé de COVID-19**

Tout cas suspect de COVID-19 pour lequel un test détecte la présence d'acides nucléiques du SRAS-CoV-2) indépendamment des signes et symptômes.

**NB** : Tout Cas confirmé de COVID-19 doit être placé en isolement soit institutionnel ou domiciliaire. Le guide relatif à l'isolement est disponible dans le protocole de prise en charge du MSPP.

### **Cas récupéré ou déclaré rétabli de COVID-19**

Un cas de COVID-19 est déclaré « récupéré » ou « rétabli » dans les situations suivantes :

1. Personnes symptomatiques (malades) testées positives : au moins 10 jours depuis la disparition des signes de maladie avec ou sans un nouveau test négatif (reprise du test si possible).

Ou

2. Personnes asymptomatiques (non malades) testées positives : 10 jours sans apparition de signe de maladie avec ou sans un nouveau test négatif (reprise du test si possible).

### **Décès du à la COVID-19**

Décès survenant chez un cas confirmé (par test ou par lien épidémiologique) ou par confirmation post mortem en l'absence de toute autre cause évidente de décès sans lien avec la maladie COVID-19.