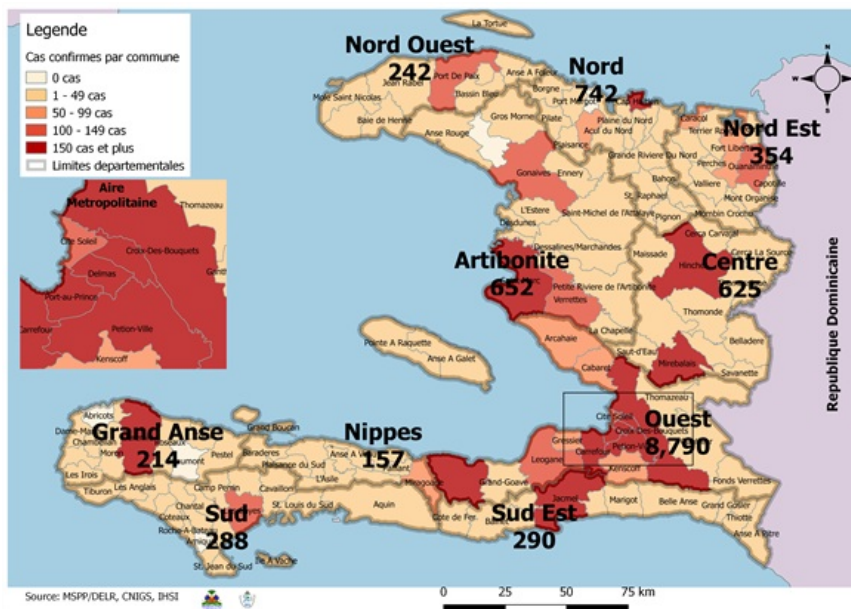


Surveillance de la COVID-19, Haïti, 2020-2021

Cas confirmés de COVID-19 par Département et Commune  
du 19/03/2020 au 21/02/2021



Au niveau mondial  
au 21 février 2021:

111,102,016 cas confirmés, dont 2,462,911  
décès ont été enregistrés, soit une létalité  
de 2.21%

Source: OMS

En Haïti:

- 54,103 cas suspects (10 nouveaux)  
- 12,354 cas confirmés (2 nouveaux)  
- 248 décès (1 nouveau)  
- 9,583 (77.6%) cas récupérés  
Létalité: 2.01%

- De ces 12,354 cas confirmés, 43.8% sont  
de sexe féminin et 56.2% de sexe masculin

Tab.1: Cas confirmés et décès de COVID-19 par département  
du 19 mars 2020 au 21 février 2021, Haïti

Département	Cas Cumulés.	Nouveaux cas (24h)	Décès Cumulés	Nouveaux décès (24h)	Taux de positivité	Taux de létalité
Ouest	8,790	0	107	0	22.3%	1.22%
Nord	742	1	37	1	24.0%	4.99%
Artibonite	652	1	39	0	24.1%	5.98%
Centre	625	0	13	0	30.3%	2.08%
Nord-Est	354	0	6	0	15.7%	1.69%
Sud-Est	290	0	9	0	28.4%	3.10%
Sud	288	0	6	0	26.9%	2.08%
Nord-Ouest	242	0	13	0	26.6%	5.37%
Grand Anse	214	0	13	0	25.3%	6.07%
Nippes	157	0	5	0	21.4%	3.18%
Grand Total	12,354	2	248	1	22.8%	2.01%

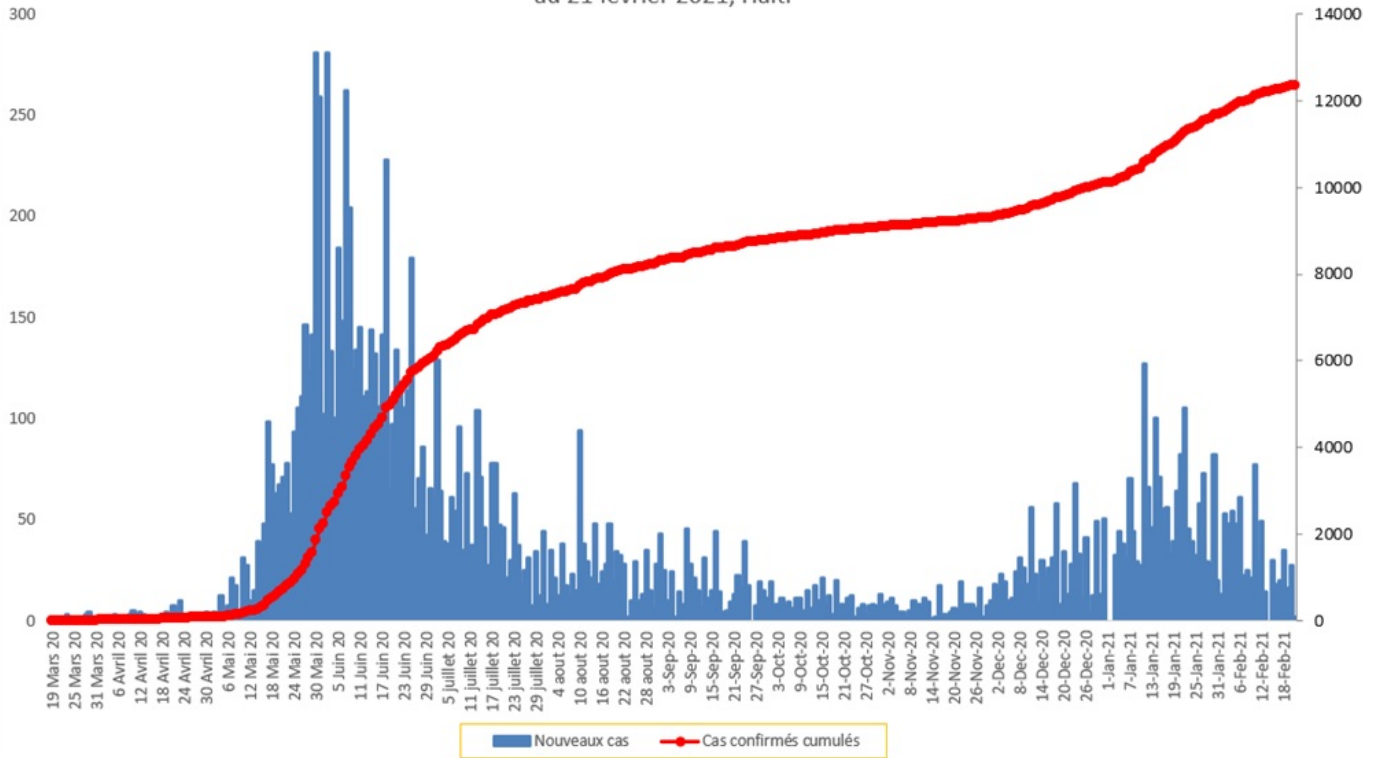
*N-B. Les informations contenues dans ce rapport sont actualisées de manière quotidienne. Les données et analyses peuvent être modifiées après la classification finale des cas.*

**Tab.2: Distribution des cas confirmés de COVID-19 par Commune, Haiti, 2020 chez les cas suspects**

Département	Communes	Cas confirmés	Département	Communes	Cas confirmés
Artibonite	Saint Marc	229	Nord-Est	Ouanaminthe	122
	Verrettes	147		Fort Liberté	55
	Gonaives	145		Caracol	52
	Gros Morne	26		Trou du Nord	41
	Petite Riviere de l'Artibonite	23		Mombin Crochu	26
	Saint Michel	20		Terrier Rouge	16
	Marchand Dessalines	20		Mont Organisé	12
	L'Estère	13		Perches	6
	Desdunes	8		Ferrier	6
	Marmelade	7		Carice	6
	Ennery	7		Capotille	6
	Grande Saline	3		Sainte Suzanne	5
	La chapelle	2		Vallières	1
	Anse Rouge	2		Total	<b>354</b>
	Total	<b>652</b>		Nord-Ouest	Port de Paix
Centre	Mirebalais	224	Saint Louis du Nord		28
	Hinche	204	Bombardopolis		19
	Lascahobas	45	Jean Rabel		17
	Boucan Carré	36	Mole Saint Nicolas		13
	Belladere	27	La Tortue		10
	Saut-d'Eau	20	Bassin Bleu		8
	Thomonde	18	Chansolme		4
	Savanette	16	Baie de Henne		2
	Cerca la Source	11	Anse-a-Foleur		2
	Thomassique	7	Total	<b>242</b>	
	Maissade	7	Ouest	Delmas	2,197
	Cerca Cavajal	5		Pétion Ville	1,846
	Boucan Carre	5		Port au Prince	1,485
	Total	<b>625</b>		Tabarre	970
Grand Anse	Jeremie	176		Croix des Bouquets	862
	Anse d'hainault	16		Carrefour	560
	Chambellan	7		Petit Goave	158
	Corail	5		Cité Soleil	123
	Dame Marie	3		Léogane	104
	Pestel	2		Kenskoff	96
	Irois	2		Cabaret	92
	Roseaux	1		Archaie	72
	Moron	1		Gressier	66
	Bonbon	1		Ganthier	47
	Total	<b>214</b>		Anse a Galet	47
Nippes	Miragoane	74		Cornillon	18
	Fond des Nègres	21		Grand Goave	17
	Baradères	13	Thomazeau	15	
	Plaisance du Sud	10	Fonds-Verrettes	10	
	Anse-a-Veau	10	Pointe à Raquette	5	
	L'Asile	9	Total	<b>8,790</b>	
	Petit Trou de Nippes	7	Sud	Cayes	147
	Petite Riviere des Nippes	6		Aquin	48
	Paillant	4		Saint Louis du Sud	12
	Arnaud	2		Les Anglais	11
	Grand Boucan	1		Torbeck	10
Total	<b>157</b>	Port-à-Piment		10	
Nord	Cap Haitien	442		Port Salut	9
	Limbé	56		Coteaux	8
	Milot	28		Camp-Perrin	8
	Pignon	27		Tiburon	6
	Plaine du Nord	26		Chardonnières	6
	Plaisance du Nord	23		Chantal	4
	Borgne	21		Cavillon	3
	Port Margot	20		St Jean du Sud	2
	Grande Riviere du Nord	20	Ile-a-Vache	2	
	Pilate	19	Roche à Bateau	1	
	Quartier Morin	16	Maniche	1	
	Limonade	14	Total	<b>288</b>	
	Acul du Nord	13	Sud-Est	Jacmel	212
	Dondon	6		Bainet	16
	Saint Raphael	4		Cote de Fer	14
	Bahon	3		Anse a Pitres	12
	Ranquitte	2		Thiotte	11
	Plaisance	1		Marigot	9
	La Victoire	1		La Vallée de Jacmel	7
	Total	<b>742</b>		Belle Anse	4
				Cayes-Jacmel	3
				Grand Gosier	2
			Total	<b>290</b>	

*N-B. Les informations contenues dans ce rapport sont actualisées de manière quotidienne. Les données et analyses peuvent être modifiées après la classification finale des cas.*

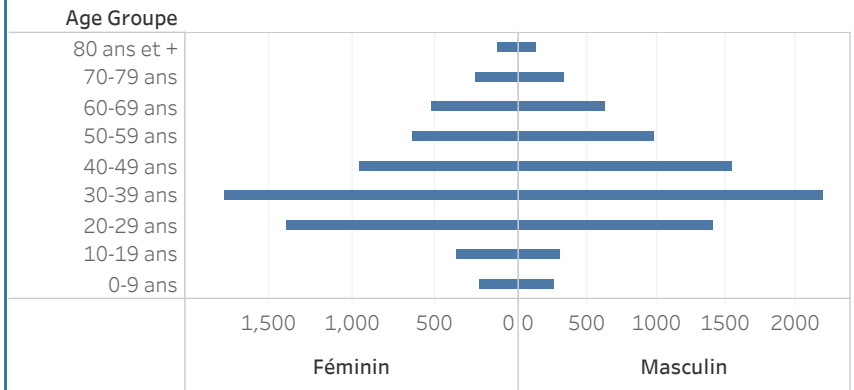
Graphique.1 Evolution quotidienne des cas confirmés de COVID-19 au 21 février 2021, Haiti



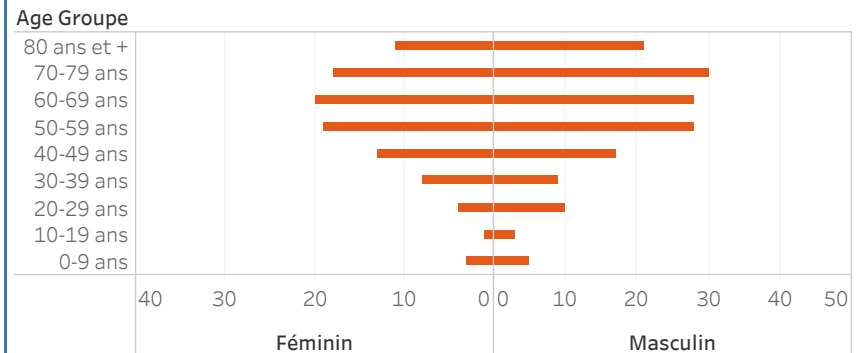
**Tab.3: Distribution des cas et décès de COVID-19 par groupe d'age du 19 mars 2020 au 21 février 2021, Haiti**

Age Groupe	Cas Confirmés	Décès Cumulés	Taux de létalité
0-9 ans	325	8	2.46%
10-19 ans	546	4	0.73%
20-29 ans	2,451	14	0.57%
30-39 ans	3,491	17	0.49%
40-49 ans	2,274	30	1.32%
50-59 ans	1,452	47	3.24%
60-69 ans	1,037	48	4.63%
70-79 ans	543	48	8.84%
80 ans et +	235	32	13.62%
<b>Grand Total</b>	<b>12,354</b>	<b>248</b>	<b>2.01%</b>

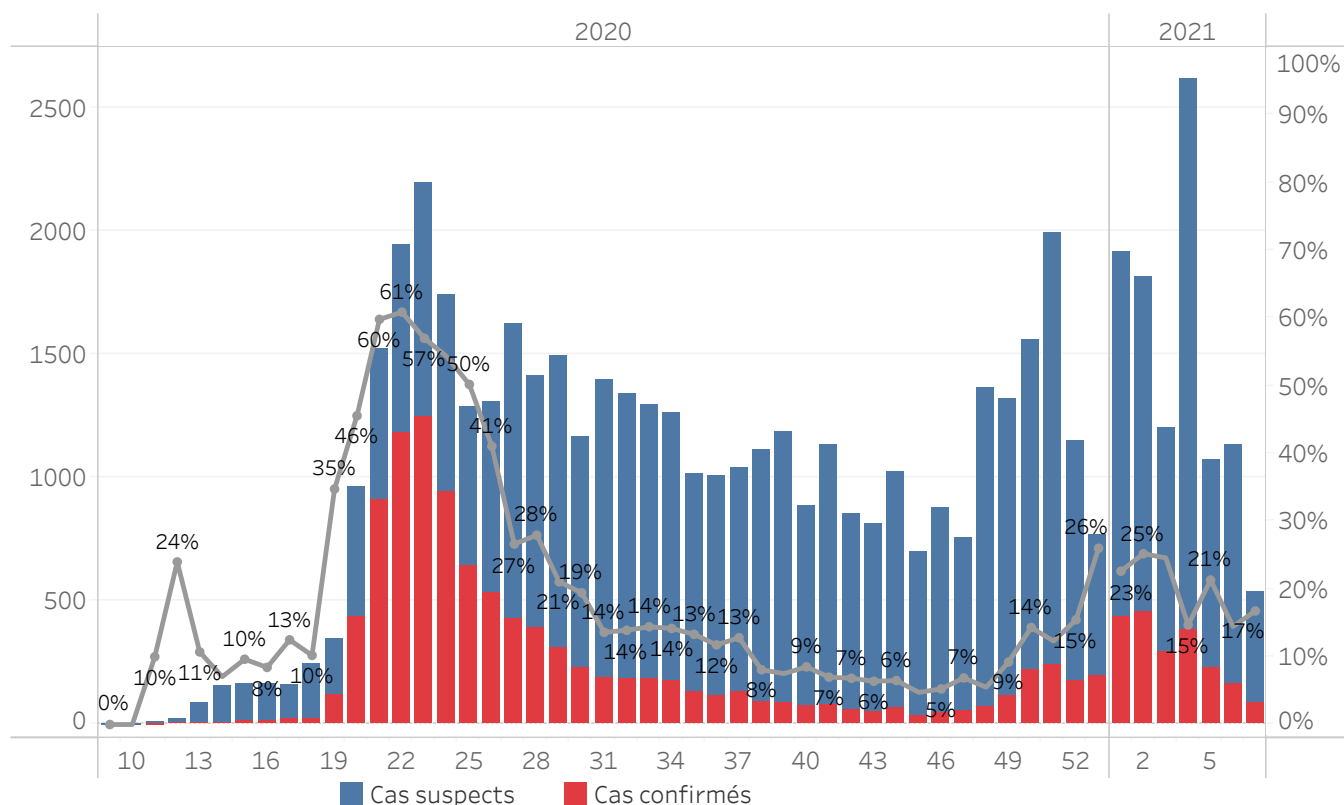
**Graphique 2: Distribution des cas confirmés par groupe d'age et sexe du 19 mars 2020 au 21 février 2021, Haiti**



**Graphique 3: Distribution des décès par groupe d'age et sexe du 19 mars 2020 au 21 février 2021, Haiti**



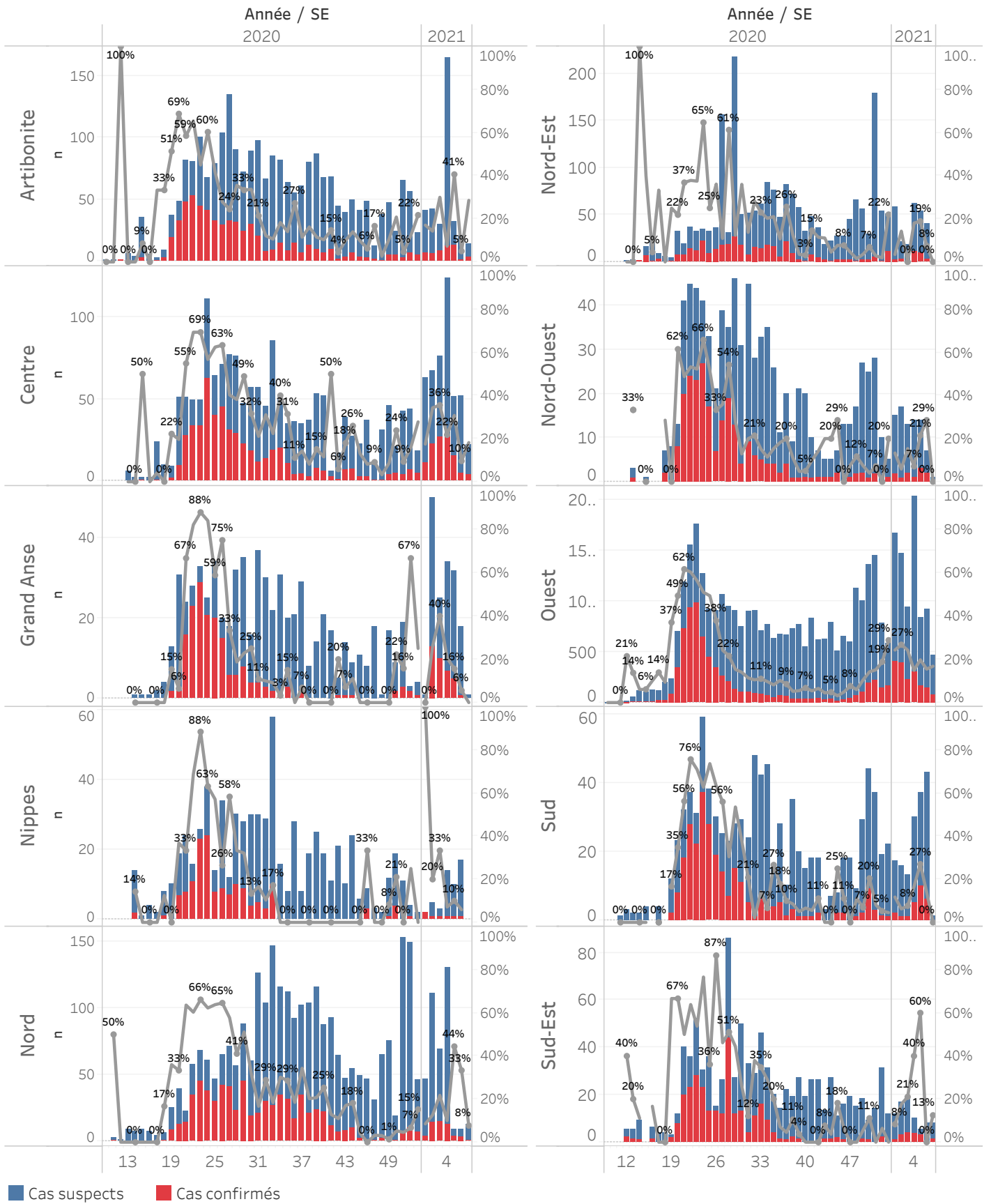
**Graphique.4: Cas de COVID-19 par Semaine Epidémiologique, Haiti, 2020-2021**



<b>Bilan des activités de la surveillance épidémiologique</b>	
<b>Activités de surveillance</b>	<b>Période</b>
	<b>31 janv 2020 au 20 Feb 2021</b>
Nombre de voyageurs dépistés dans les aéroports ( Toussaint L. et Cap-Haitien)	335,568
Nombre de voyageurs enregistrés après triage dans les Aéroports ( Toussaint L. et Cap-Haitien)	253,581
Nombre de voyageurs enregistrés après triage à la frontière de Malpasse, Ouanaminthe, Anse à Pitre et Belladeres	142,877
Nombre de voyageurs dépistés dans les ports	66,234
Nombre de personnes placées en quarantaine institutionnelle	102
Nombre de personnes placées en quarantaine domiciliaire	730
Nombre de personnes placées en isolement	2,523
Nombre d'appels reçus de la population	50,111
<b>Autres Activités</b>	<b>Période</b>
	<b>31 janv 2020 au 21 feb 2021</b>
Nombre d'alertes recues	54,373
Nombre de cas suspects de COVID-19 notifiés	54,103
Nombre de cas suspects de COVID-19 investigués	54,103
Nombre de cas suspects testés	54,081
Nombre de cas positifs de COVID-19	12,354
Nombre de cas récupérés	9,583
Nombre de décès dus à la COVID-19	248

Source: MSPP/DELR

Graphique 5: Cas de COVID-19 par Département par SE, 2020-2021, Haiti



## DEFINITIONS

### **Cas suspect de COVID-19**

Toute personne présentant une fièvre supérieure ou égale à 38 degrés Celsius, ou un antécédent récent de fièvre (dans les 14 derniers jours), accompagnée ou pas de toux avec ou sans difficultés respiratoires, de courbatures, de céphalée inexpliquée.

Ou

Toute personne présentant une altération subite du goût (dysguesie ou agueusie) ou de l'odorat (hyposmie ou anosmie) sans rhinite associée.

Ou

Toute personne chez qui un clinicien (Médecin ou infirmière) suspecte la COVID-19.

**Chez les enfants** : Tous les signes ci-haut cités et/ou altération de l'état général, diarrhée ou fièvre isolée surtout chez l'enfant de moins de 3 mois.

### **Cas confirmé de COVID-19**

Tout cas suspect de COVID-19 pour lequel un test détecte la présence d'acides nucléiques du SRAS-CoV-2) indépendamment des signes et symptômes.

**NB** : Tout Cas confirmé de COVID-19 doit être placé en isolement soit institutionnel ou domiciliaire. Le guide relatif à l'isolement est disponible dans le protocole de prise en charge du MSPP.

### **Cas récupéré ou déclaré rétabli de COVID-19**

Un cas de COVID-19 est déclaré « récupéré » ou « rétabli » dans les situations suivantes :

1. Personnes symptomatiques (malades) testées positives : au moins 10 jours depuis la disparition des signes de maladie avec ou sans un nouveau test négatif (reprise du test si possible).

Ou

2. Personnes asymptomatiques (non malades) testées positives : 10 jours sans apparition de signe de maladie avec ou sans un nouveau test négatif (reprise du test si possible).

### **Décès du à la COVID-19**

Décès survenant chez un cas confirmé (par test ou par lien épidémiologique) ou par confirmation post mortem en l'absence de toute autre cause évidente de décès sans lien avec la maladie COVID-19.