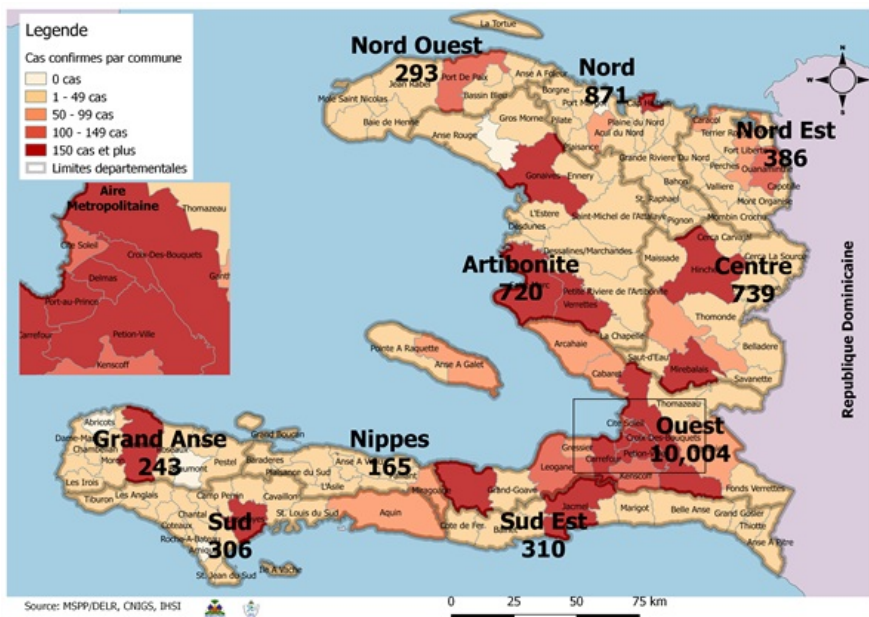


Surveillance de la COVID-19, Haïti, 2020-2021

Cas confirmés de COVID-19 par Département et Commune
du 19/03/2020 au 21/05/2021



Au niveau mondial
au 21 mai 2021:

165,772,430 cas confirmés, dont
3,437,545 décès ont été enregistrés, soit
une létalité de **2.1%**

Source: OMS

En Haïti:

- 69,398 tests réalisés (498 nouveaux)
- 14,037 cas confirmés (131 nouveaux)
- 292 décès (4 nouveaux)
- 12,509 (90%) cas récupérés
- Létalité: 2.08%
- 2076 cas hospitalisés (19 nouveaux)
- De ces 14,037 cas confirmés, 44.5% sont de sexe féminin et 55.5% de sexe masculin

Tab.1: Cas confirmés et décès de COVID-19 par département
du 19 mars 2020 au 21 mai 2021, Haïti

Département	Cas Cumulés.	Nouveaux cas (24h)	Décès Cumulés	Nouveaux décès (24h)	Taux de positivité	Taux de létalité
Ouest	10,004	103	139	2	20.4%	1.39%
Nord	871	10	39	0	22.6%	4.48%
Centre	739	7	20	0	23.6%	2.71%
Artibonite	720	7	39	0	20.8%	5.42%
Nord-Est	386	0	6	0	11.0%	1.55%
Sud-Est	310	2	10	1	25.9%	3.23%
Sud	306	1	6	0	22.0%	1.96%
Nord-Ouest	293	1	14	1	23.1%	4.78%
Grand Anse	243	0	13	0	19.1%	5.35%
Nippes	165	0	6	0	19.2%	3.64%
Grand Total	14,037	131	292	4	20.4%	2.08%

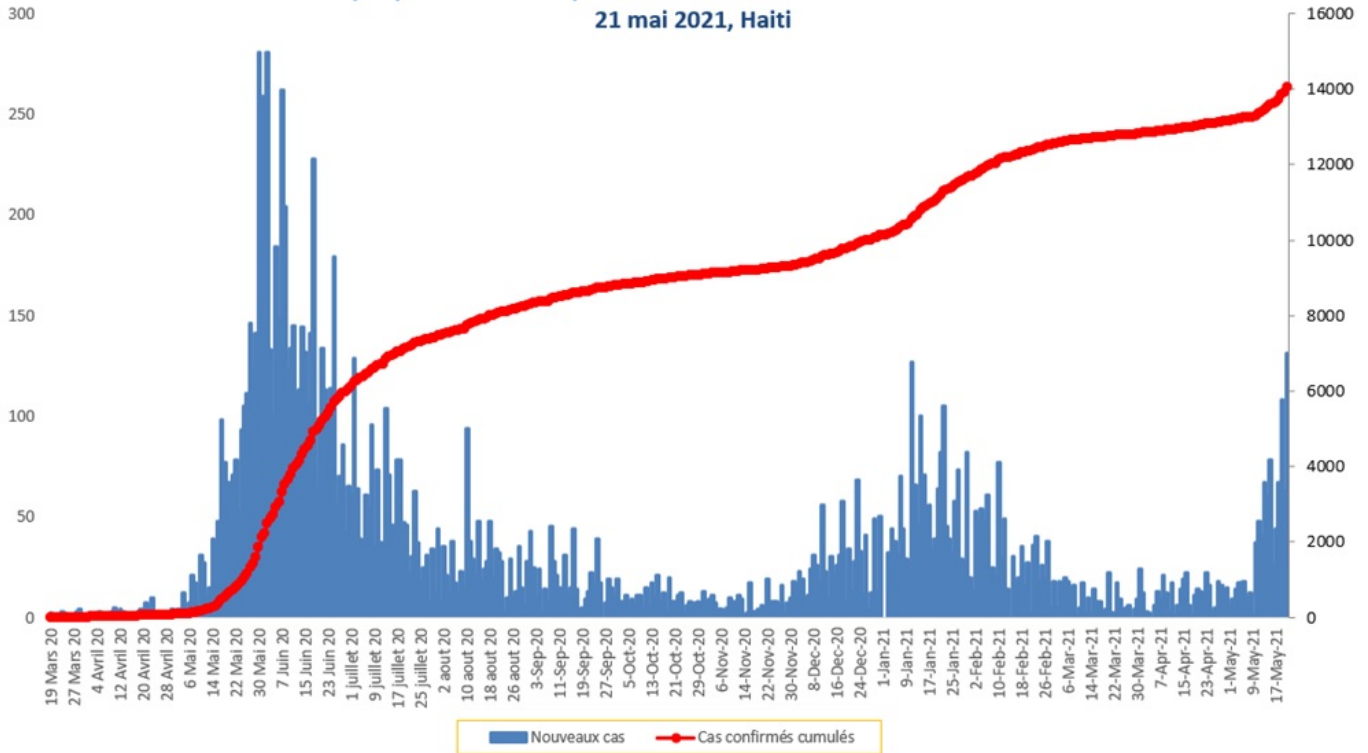
N-B. Les informations contenues dans ce rapport sont actualisées de manière quotidienne. Les données et analyses peuvent être modifiées après la classification finale des cas.

Tab.2: Distribution des cas confirmés de COVID-19 par Commune, Haiti, 2020 chez les cas suspects

Département	Communes	Cas confirmés	Département	Communes	Cas confirmés	
Artibonite	Saint Marc	261	Nord-Est	Ouanaminthe	129	
	Verrettes	157		Fort Liberté	64	
	Gonaives	156		Caracol	54	
	Gros Morne	27		Trou du Nord	45	
	Saint Michel	25		Mombin Crochu	31	
	Petite Riviere de l'Artibonite	25		Terrier Rouge	16	
	Marchand Dessalines	22		Mont Organisé	16	
	L'Estère	17		Perches	6	
	Desdunes	8		Ferrier	6	
	Marmelade	7		Carice	6	
	Ennery	7		Capotille	6	
	La chapelle	3		Sainte Suzanne	5	
	Grande Saline	3		Vallières	2	
	Anse Rouge	2		Total	386	
	Total	720		Nord-Ouest	Port de Paix	170
Centre	Mirebalais	252	Saint Louis du Nord		31	
	Hinche	220	La Tortue		25	
	Lascahobas	64	Bombardopolis		20	
	Boucan Carré	57	Jean Rabel		18	
	Belladère	30	Mole Saint Nicolas		13	
	Thomonde	24	Bassin Bleu		8	
	Saut-d'Eau	23	Chansolme		4	
	Cerca la source	22	Baie de Henne		2	
	Savanette	19	Anse-a-Foleur		2	
	Thomassique	11	Total	293		
	Maissade	10	Ouest	Delmas	2,476	
	Cerca Cavajal	5		Pétion Ville	2,050	
	Boucan Carre	2		Port au Prince	1,690	
	Total	739		Tabarre	1,158	
	Grand Anse	Jeremie		198	Croix des Bouquets	1,008
Anse d'hainault		16		Carrefour	641	
Chambellan		7		Petit Goave	161	
Corail		6		Cité Soleil	150	
Pestel		4		Léogane	129	
Dame Marie		3		Kenskoff	104	
Moron		2		Cabaret	97	
Jérémie		2		Archaie	85	
Irois		2		Gressier	71	
Bonbon		2		Ganthier	55	
Roseaux		1		Anse a Galet	53	
Total		243	Grand Goave	21		
Nippes		Miragoane	78	Cornillon	21	
		Fond des Nègres	24	Thomazeau	16	
		Baradères	13	Fond-Verrettes	10	
	Plaisance du Sud	10	Pointe à Raquette	8		
	L'Asile	10	Total	10,004		
	Anse-a-Veau	10	Sud	Cayes	155	
	Petit Trou de Nippes	7		Aquin	52	
	Petite Riviere des Nippes	6		Port-à-Piment	13	
	Paillant	4		Les Anglais	13	
	Arnaud	2		Saint Louis du Sud	12	
	Grand Boucan	1		Torbeck	10	
	Total	165		Port Salut	10	
	Nord	Cap Haitien		515	Coteaux	8
		Limbé		57	Camp-Perrin	8
		Milot		47	Tiburon	6
Pignon		39		Chardonnières	6	
Plaine du Nord		30		Chantal	4	
Plaisance du Nord		25		Cavillon	3	
Quartier Morin		23		St Jean du Sud	2	
Grande Rivière du Nord		22		Ile-a-Vache	2	
Borgne		21	Roche à Bateau	1		
Port Margot		20	Maniche	1		
Pilate		19	Total	306		
Limonade		19	Sud-Est	Jacmel	221	
Acul du Nord		16		Anse à Pitres	18	
Dondon		7		Bainet	16	
Saint Raphael		4		Cote de Fer	14	
Ranquitte		3		Thiotte	11	
Bahon		3		Marigot	11	
La Victoire		1		La Vallée de Jacmel	7	
Total		871		Belle Anse	6	
				Grand Gosier	3	
		Cayes-Jacmel		3		
		Total	310			

N-B. Les informations contenues dans ce rapport sont actualisées de manière quotidienne. Les données et analyses peuvent être modifiées après la classification finale des cas.

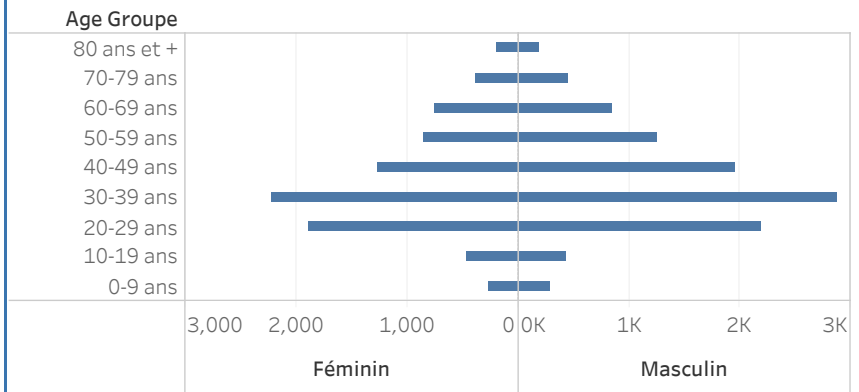
Graphique.1 Evolution quotidienne des cas confirmés de COVID-19 au 21 mai 2021, Haiti



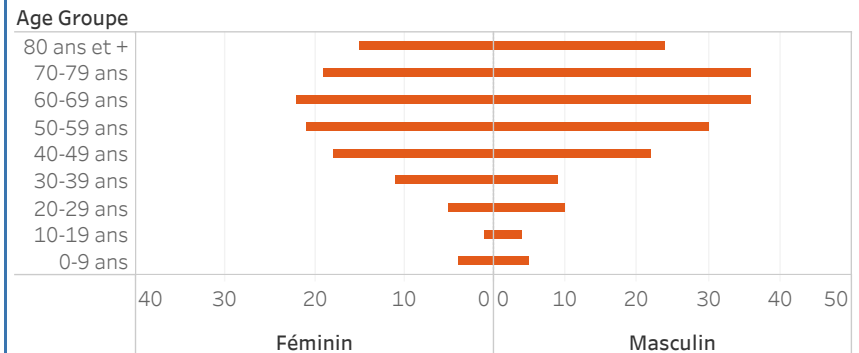
Tab.3: Distribution des cas et décès de COVID-19 par groupe d'age du 19 mars 2020 au 21 mai 2021, Haiti

Age Groupe	Cas Confirmés	Décès Cumulés	Taux de létalité
0-9 ans	351	9	2.56%
10-19 ans	612	5	0.82%
20-29 ans	2,692	15	0.56%
30-39 ans	3,858	20	0.52%
40-49 ans	2,578	40	1.55%
50-59 ans	1,717	51	2.97%
60-69 ans	1,251	58	4.64%
70-79 ans	673	55	8.17%
80 ans et +	305	39	12.79%
Grand Total	14,037	292	2.08%

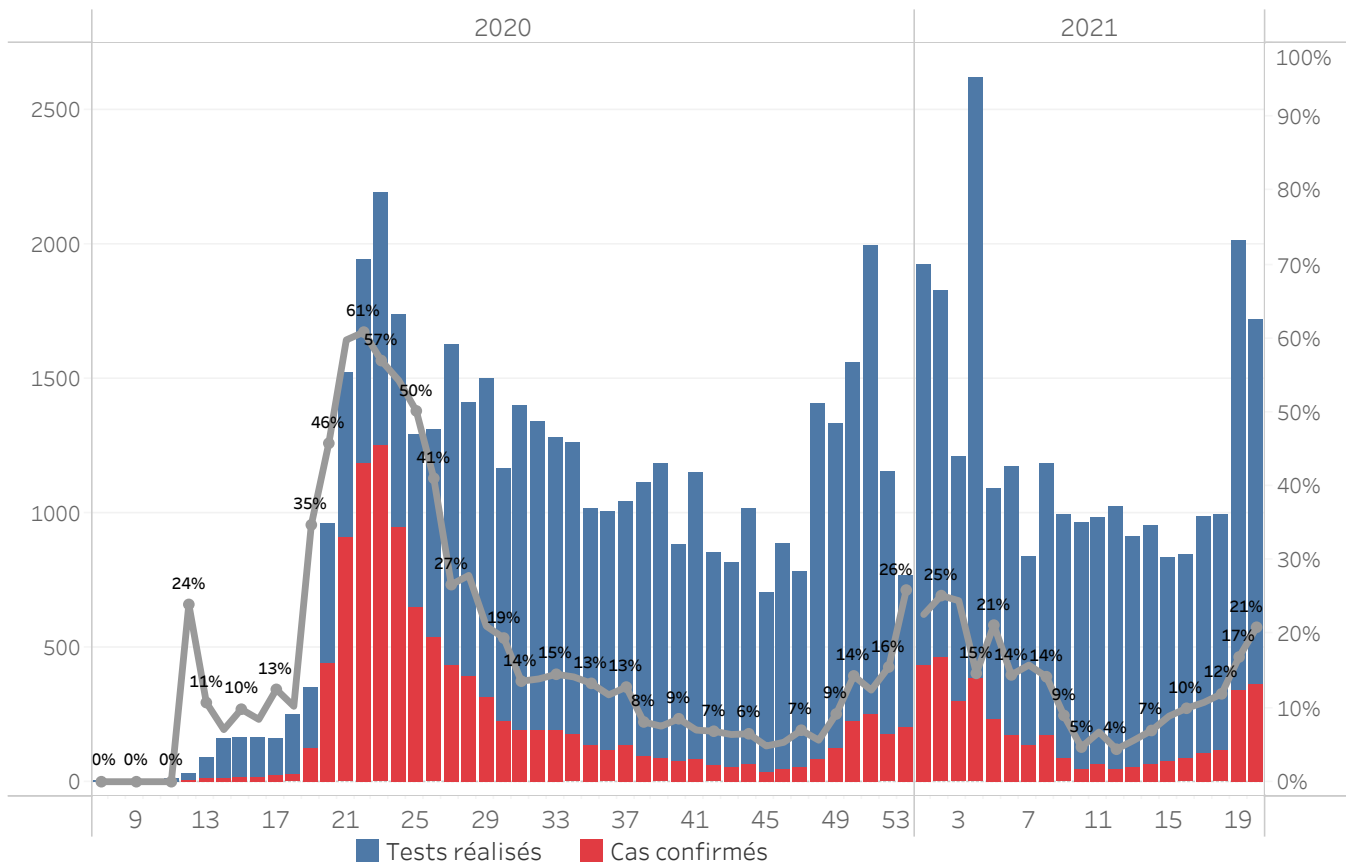
Graphique 2: Distribution des cas confirmés par groupe d'age et sexe du 19 mars 2020 au 21 mai 2021, Haiti



Graphique 3: Distribution des décès par groupe d'age et sexe du 19 mars 2020 au 21 mai 2021, Haiti



Graphique.4: Cas de COVID-19 par Semaine Epidémiologique, Haiti, 2020

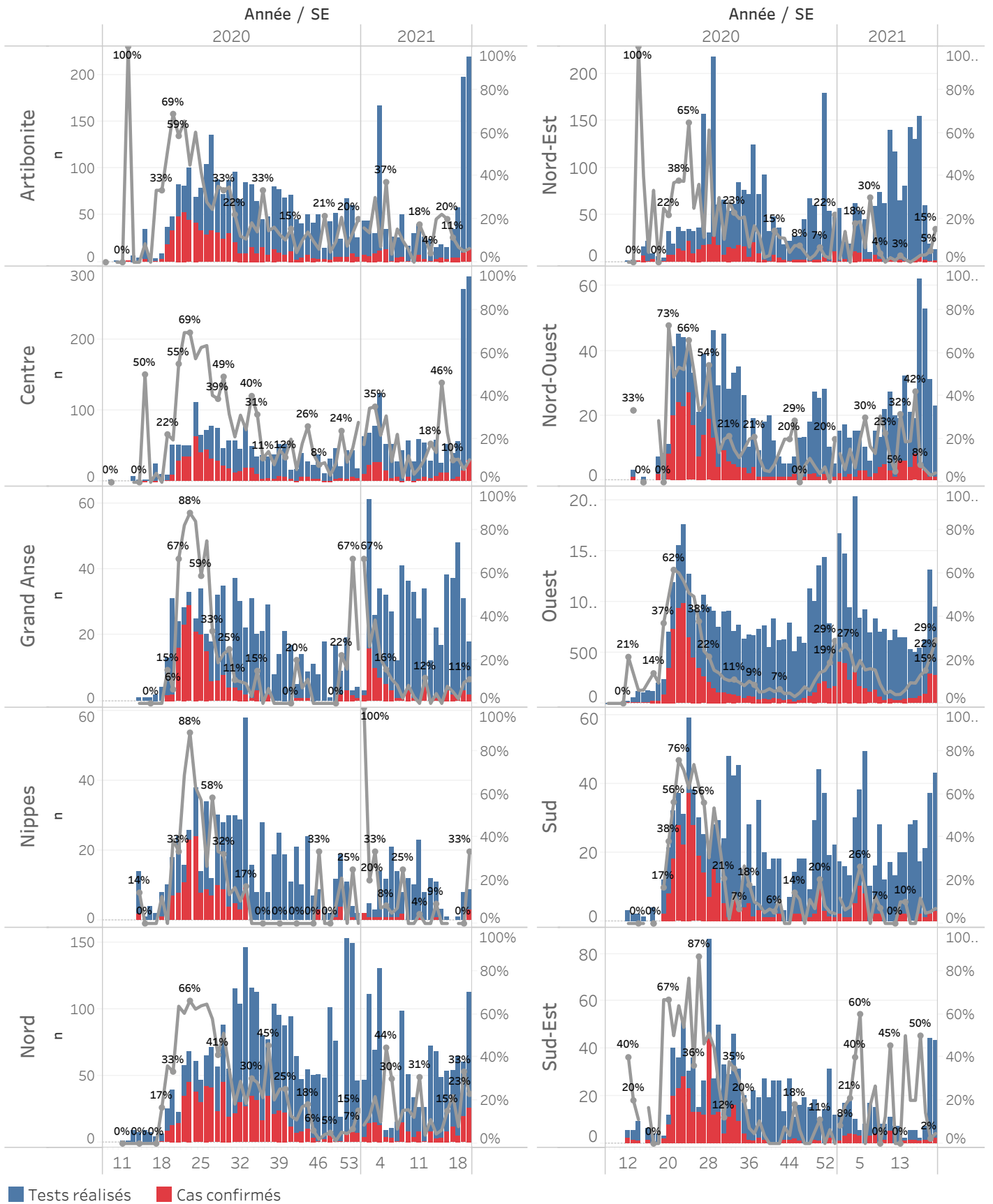


Bilan des activités de la surveillance épidémiologique

Activités de surveillance	Période
	31 janv 2020 au 20 mai 2021
Nombre de voyageurs dépistés dans les aéroports (Toussaint L. et Cap-Haitien)	406,509
Nombre de voyageurs enregistrés après triage dans les Aéroports (Toussaint L. et Cap-Haitien)	324,504
Nombre de voyageurs enregistrés après triage à la frontière de Malpasse, Ouanaminthe, Anse à Pitre et Belladeres	170,977
Nombre de voyageurs dépistés dans les ports	66,234
Nombre de personnes placées en quarantaine institutionnelle	586
Nombre de personnes placées en quarantaine domiciliaire	1,712
Nombre de personnes placées en isolement	1,236
Nombre d'appels reçus de la population	50,111
Autres Activités	Période
	31 janv 2020 au 21 mai 2021
Nombre d'alertes recues	65,510
Nombre de tests réalisés	69,398
Total cas positifs de COVID-19	14,037
Nombre de cas positifs de COVID-19 (PCR)	13,803
Nombre de cas positifs de COVID-19 (TDR-ag)	234
Nombre de cas récupérés	12,509
Nombre de décès dus à la COVID-19	292
Nombre de cas positifs de COVID-19 hospitalisés	2,076

Source: MSPP/DELIR

Graphique 5: Cas de COVID-19 par Département par SE, 2020-2021, Haiti



Cas suspect de COVID-19

Toute personne répondant aux critères cliniques et/ou épidémiologiques OU laboratoire

A- Critères cliniques

Toute personne présentant une fièvre supérieure ou égale à 38 degrés Celsius, ou un antécédent récent de fièvre (dans les 14 derniers jours), accompagnée ou pas de toux avec ou sans difficultés respiratoires, de courbatures, de céphalée inexpliquée.

Ou

Toute personne présentant une altération subite du goût (dysgueusie ou agueusie) ou de l'odorat (hyposmie ou anosmie) sans rhinite associée

Ou

Toute personne chez qui un clinicien (Médecin ou Infirmière) suspecte la COVID-19.

Chez les enfants : Tous les signes ci-haut cités et/ou altération de l'état général, diarrhée ou fièvre isolée surtout chez l'enfant de moins de 3 mois.

B- Critères épidémiologiques

Toute personne en provenance d'une zone à risque de COVID-19 et/ou ayant un lien avec un cas confirmé

C- Critères de laboratoire

Toute personne asymptomatique ne répondant pas aux critères épidémiologiques avec un test de diagnostic rapide de détection des antigènes (TRA) du SARS-CoV-2 positif

Cas confirmé de COVID-19

Toute personne avec un Test d'Amplification d'Acide Nucléique (TAAN) **positif** (Rt-PCR)

Ou

Toute personne symptomatique avec un test de diagnostic rapide de détection des antigènes (TDR-Ag) du SARS-CoV-2 positif

Ou

Toute personne asymptomatique répondant aux critères épidémiologiques avec un test de diagnostic rapide de détection des antigènes (TDR-Ag/TRA) du SARS-CoV-2 positif

N-B : Seuls les Tests de Diagnostics Rapides Antigéniques validés par l'OMS et autorisés par le Laboratoire National de Santé Public (LNSP) sont acceptés dans le cadre de la surveillance et de la prise en charge de la COVID-19

Cas récupéré ou déclaré rétabli de COVID-19

Un cas de COVID-19 est déclaré « récupéré » ou « rétabli » dans les situations suivantes :

1. Personnes symptomatiques (malades) testées positives : au moins 10 jours depuis la disparition des signes de maladie avec ou sans un nouveau test négatif (reprise du test si possible).
- Ou
2. Personnes asymptomatiques (non malades) testées positives : 10 jours sans apparition de signe de maladie avec ou sans un nouveau test négatif (reprise du test si possible).

Décès du à la COVID-19

Décès survenant chez un cas confirmé (par TAAN ou TDR-ag) ou par confirmation post mortem de COVID-19, sauf s'il existe une autre cause de décès claire qui ne peut pas être liée à la maladie de COVID-19 (par exemple, un traumatisme).