

Numéro: 147

21/07/2020

6h00 pm

Surveillance de la COVID-19, Haïti, 2020

Cas confirmés de COVID-19 par Département et Commune
du 19/03/2020 au 21/07/2020

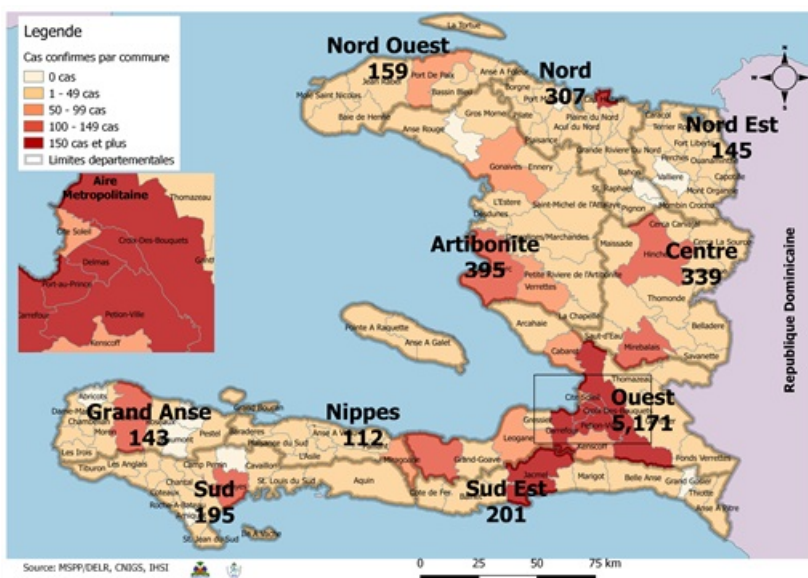
Au niveau mondial
au 21 juillet 2020:

14,562,550 cas confirmés, dont 607,781
décès ont été enregistrés, soit une
létalité de 4.17%

Source: OMS

En Haïti:

- 17,047 cas suspects
- 7,167 cas confirmés (21 nouveaux)
- 154 décès (0 nouveau)
- 4,095 (57.13%) cas récupérés
- Létalité: 2.15%
- De ces 7,167 cas confirmés, 40.8%
sont de sexe féminin et 59.2% de sexe
masculin



Tab.1: Cas confirmés et décès de COVID-19 par département
du 19 mars au 21 juillet 2020, Haïti

Département	Cas Cumulés	Nouveaux cas (24h)	Décès Cumulés	Nouveaux décès (24h)	Taux de positivité	Taux de létalité
Ouest	5,171	6	60	0	43.0%	1.16%
Artibonite	395	2	31	0	41.6%	7.85%
Centre	339	1	3	0	47.9%	0.88%
Nord	307	8	20	0	53.4%	6.51%
Sud-Est	201	0	6	0	52.2%	2.99%
Sud	195	0	5	0	58.0%	2.56%
Nord-Ouest	159	1	10	0	46.6%	6.29%
Nord-Est	145	3	5	0	22.0%	3.45%
Grand Anse	143	0	11	0	51.4%	7.69%
Nippes	112	0	3	0	44.4%	2.68%
Grand Total	7,167	21	154	0	43.4%	2.15%

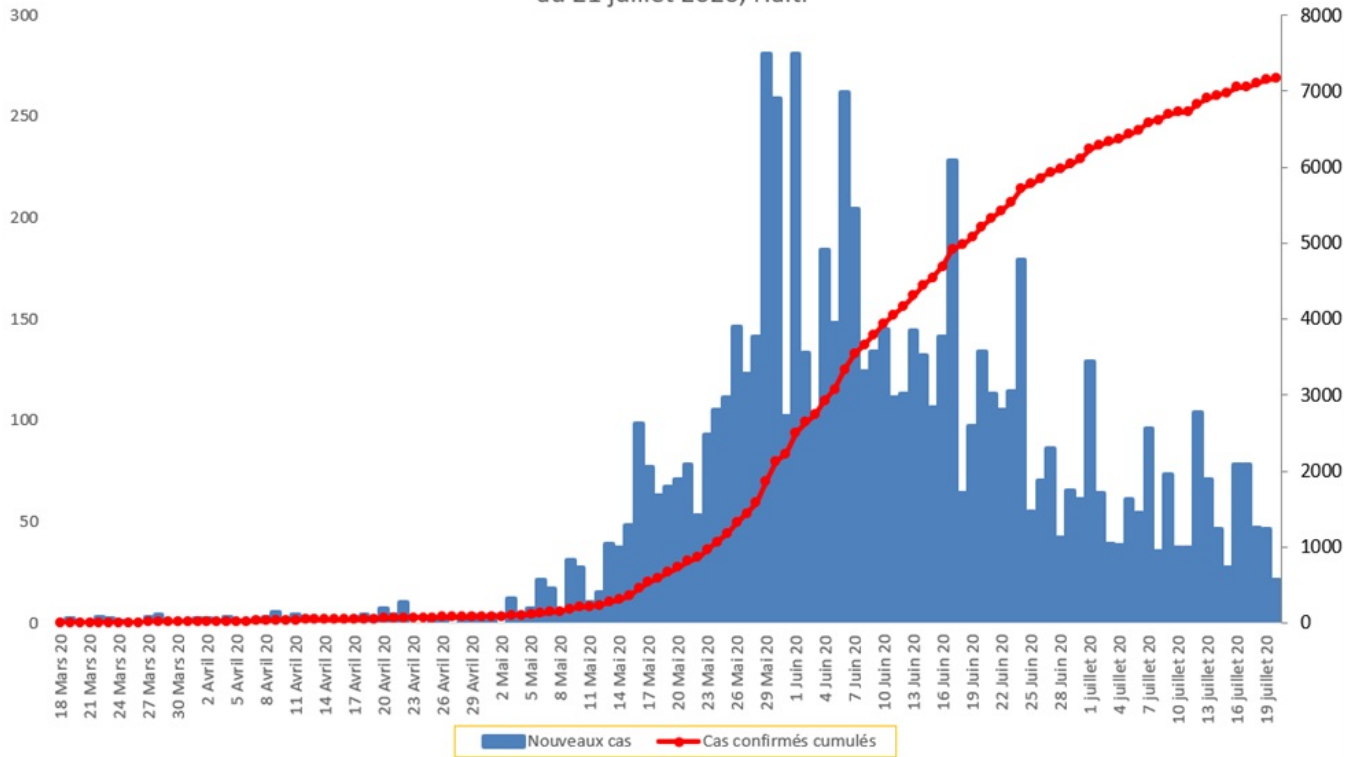
N-B. Les informations contenues dans ce rapport sont actualisées de manière quotidienne. Les données et analyses peuvent être modifiées après la classification finale des cas.

Tab.2: Distribution des cas confirmés de COVID-19 par Commune, Haiti, 2020

Département	Communes	Cas confirmés	Département	Communes	Cas confirmés	
Artibonite	Saint Marc	138	Nord-Est	Ouanaminthe	48	
	Verrettes	93		Caracol	32	
	Gonaives	87		Trou du Nord	23	
	Gros Morne	16		Fort Liberté	20	
	Marchand Dessalines	14		Terrier Rouge	7	
	Petite Riviere de l'Artibonite	13		Mombin Crochu	6	
	L'Estère	9		Mont Organise	2	
	Saint Michel	7		Carice	2	
	Desdunes	6		Capotille	2	
	Grande Saline	3		Ste Suzanne	1	
	Ennery	3		Perches	1	
	Marmelade	2		Ferrier	1	
	La chapelle	2		Total	145	
	Anse Rouge	2		Nord-Ouest	Port de Paix	98
	Total	395			Saint Louis du Nord	16
Centre	Mirebalais	136	Bombardopolis		13	
	Hinche	108	Mole Saint Nicolas		12	
	Boucan Carré	29	Jean Rabel		10	
	Lascahobas	24	Chansolme		4	
	Belladere	14	La Tortue		3	
	Thomonde	9	Bassin Bleu		1	
	Savanette	6	Baie de Henne		1	
	Saut-d'Eau	5	Anse-a-Foleur		1	
	Cerca la Source	4	Total	159		
	Maissade	2	Ouest	Delmas	1,265	
	Tomassique	1		Port au Prince	1,072	
	Cerca Cavajal	1		Pétion Ville	771	
	Total	339		Tabarre	633	
	Grand Anse	Jeremie		111	Croix des Bouquets	485
		Anse d'hainault		15	Carrefour	390
Chambellan		7		Petit Goave	132	
Dame Marie		3		Cité Soleil	89	
Pestel		2		Cabaret	68	
Irois		2		Léogane	63	
Roseaux		1		Kenskoff	55	
Moron		1		Gressier	36	
Bonbon		1		Archaie	35	
Total		143		Anse a Galet	31	
Nippes	Miragoane	53		Grand Goave	12	
	Fond des Nègres	18	Ganthier	10		
	Baradères	10	Thomazeau	8		
	Petite Riviere des Nippes	6	Cornillon	8		
	Anse-a-Veau	6	Fonds-Verrettes	6		
	Plaisance du Sud	5	Pointe à raquette	2		
	Petit Trou de Nippes	5	Total	5,171		
	L'Asile	5	Sud	Cayes	111	
	Paillant	2		Aquin	20	
	Grand Boucan	1		Saint Louis du Sud	11	
	Arnaud	1		Les Anglais	9	
	Total	112		Port Salut	8	
Nord	Cap Haitien	190		Torbeck	6	
	Limbé	20		Chardonnières	6	
	Pignon	13		Camp-Perrin	6	
	Grande Riviere du Nord	13		Tiburon	4	
	Milot	12		Port-à-Piment	4	
	Plaine du Nord	10	St Jean du Sud	2		
	Limonade	9	Ile-a-Vache	2		
	Borgne	9	Coteaux	2		
	Quartier Morin	7	Chantal	2		
	Plaisance du Nord	7	Roche à Bateau	1		
	Pilate	5	Cavaillon	1		
	Acul du Nord	5	Total	195		
	Dondon	3	Sud-Est	Jacmel	153	
	Port Margot	2		Cote de Fer	13	
	Saint Raphael	1		Bainet	12	
Bahon	1	La Vallée de Jacmel		7		
Total	307	Thiotte		5		
		Marigot		4		
		Belle Anse		3		
		Cayes-Jacmel		2		
		Anse a Pitre	2			
		Total	201			

N-B. Les informations contenues dans ce rapport sont actualisées de manière quotidienne. Les données et analyses peuvent être modifiées après la classification finale des cas.

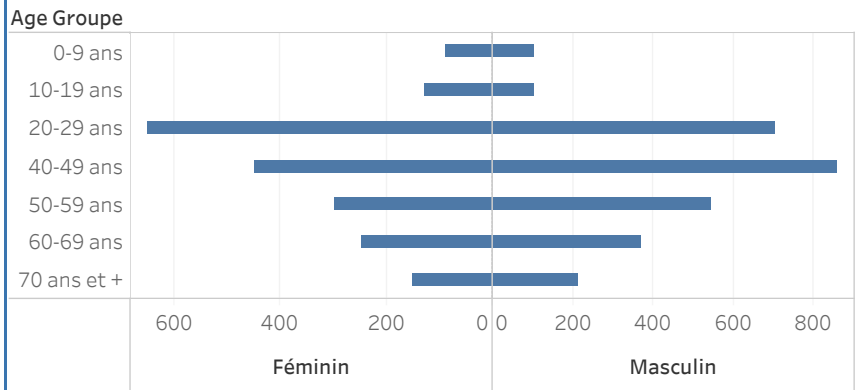
Graphique.1 Evolution quotidienne des cas confirmés de COVID-19 au 21 juillet 2020, Haiti



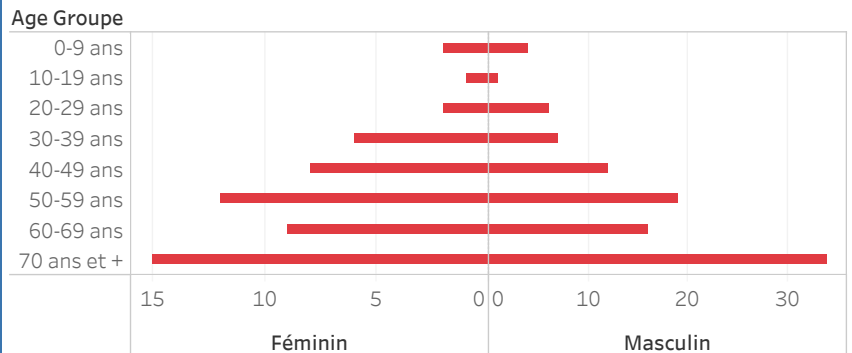
Tab.3: Distribution des cas et décès de COVID-19 par groupe d'age au 21 juillet 2020, Haiti

Age Groupe	Cas Confirmés	Décès Cumulés	Taux de létalité
0-9 ans	197	6	3.05%
10-19 ans	232	2	0.86%
20-29 ans	1,359	8	0.59%
30-39 ans	2,139	13	0.61%
40-49 ans	1,325	20	1.51%
50-59 ans	868	31	3.57%
60-69 ans	638	25	3.92%
70 ans et +	409	49	11.98%
Grand Total	7,167	154	2.15%

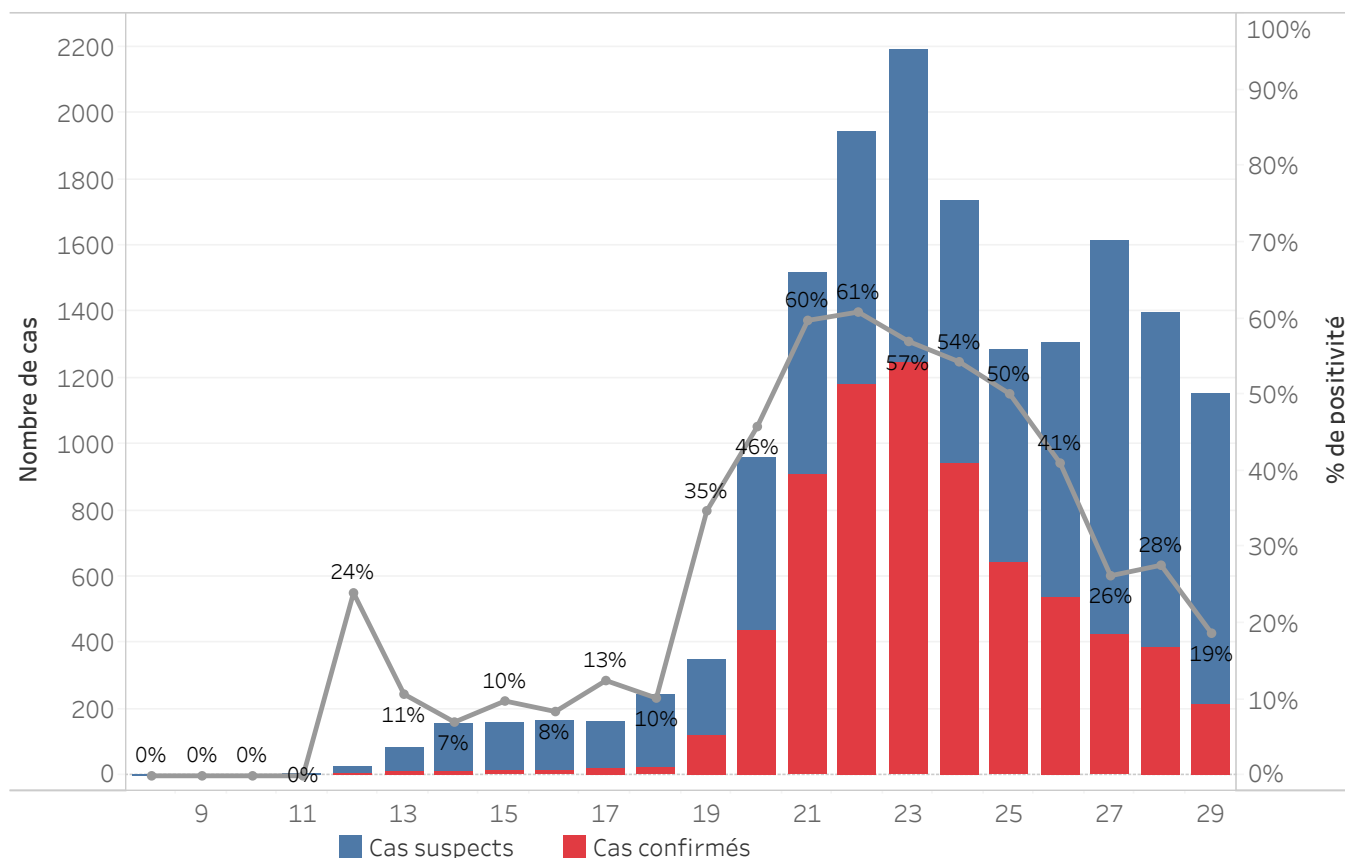
Graphique 2: Distribution des cas confirmés par groupe d'age et sexe au 21 juillet 2020, Haiti



Graphique 3: Distribution des décès par groupe d'age et sexe au 21 juillet 2020, Haiti



Graphique.4: Cas de COVID-19 par Semaine Epidémiologique, Haiti, 2020

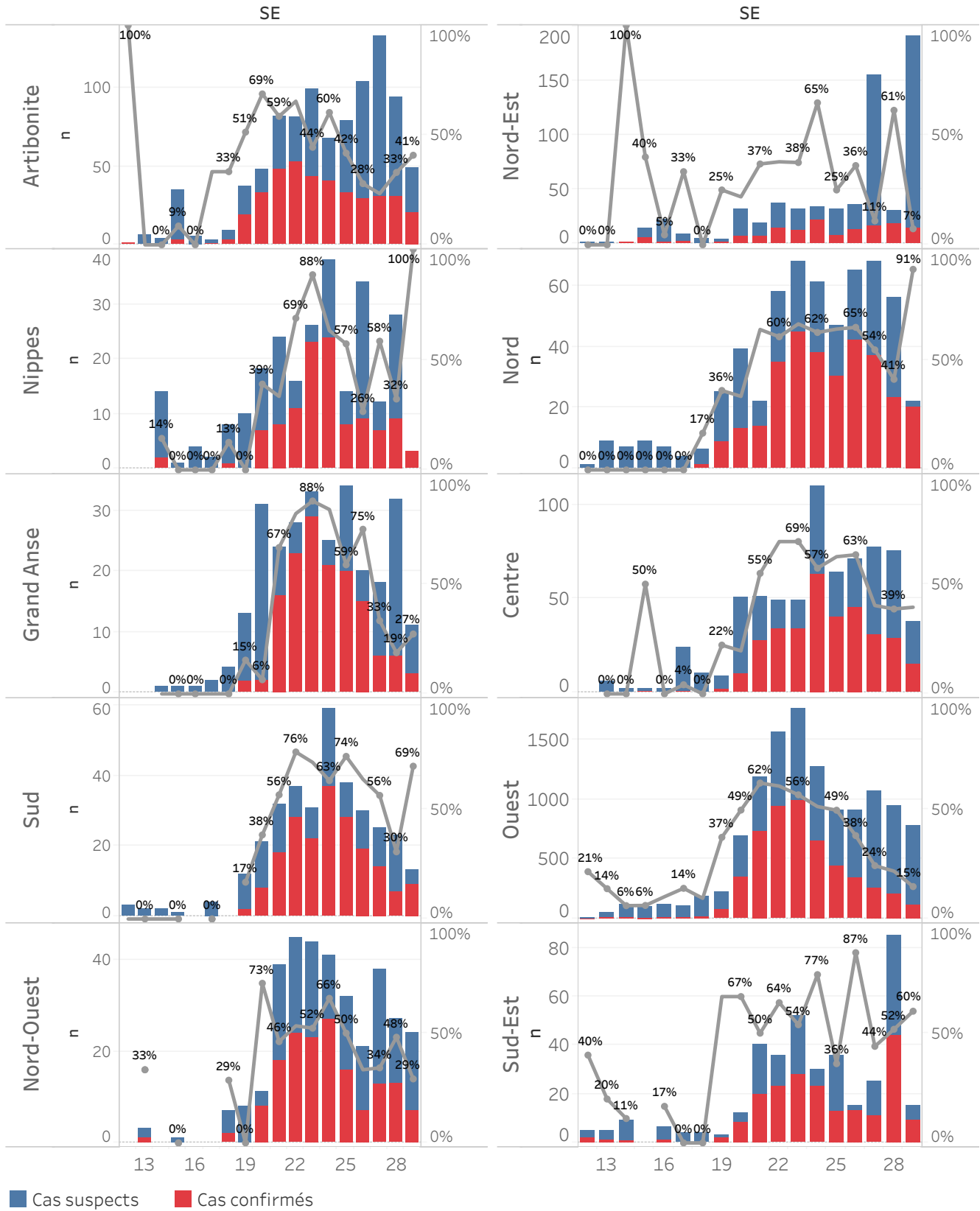


Bilan des activités de la surveillance épidémiologique

Activités de surveillance	Période
	31 janv au 20 Juillet 2020
Nombre de voyageurs dépistés dans les aéroports (Toussaint L. et Cap-Haitien)	105,428
Nombre de voyageurs enregistrés après triage dans les Aéroports (Toussaint L. et Cap-Haitien)	23,479
Nombre de voyageurs enregistrés après triage à la frontière de Malpasse, Ouanaminthe, Anse à Pitre et Belladeres	78,082
Nombre de voyageurs dépistés dans les ports	66,184
Nombre de personnes placées en quarantaine institutionnelle	180
Nombre de personnes placées en quarantaine domiciliaire	6,331
Nombre de personnes placées en isolement	2,918
Nombre d'appels reçus de la population	49,846
Autres Activités	Période
	31 janv au 21 juillet 2020
Nombre d'alertes recues	17,824
Nombre de cas suspects de COVID-19 notifiés	17,047
Nombre de cas suspects de COVID-19 investigués	17,047
Nombre de cas suspects testés	16,509
Nombre de cas positifs de COVID-19	7,167
Nombre de cas récupérés	4,095
Nombre de décès dus au COVID-19	154

Source: MSPP/DFI R

Graphique 5: Cas de COVID-19 par Département par SE, 2020



DEFINITIONS

Cas suspect de COVID-19

Toute personne présentant une fièvre supérieure ou égale à 38 degrés Celsius, ou un antécédent récent de fièvre (dans les 14 derniers jours), accompagnée ou pas de toux avec ou sans difficultés respiratoires, de courbatures, de céphalée inexpliquée.

Ou

Toute personne présentant une altération subite du goût (dysguesie ou agueusie) ou de l'odorat (hyposmie ou anosmie) sans rhinite associée.

Ou

Toute personne chez qui un clinicien (Médecin ou infirmière) suspecte la COVID-19.

Chez les enfants : Tous les signes ci-haut cités et/ou altération de l'état général, diarrhée ou fièvre isolée surtout chez l'enfant de moins de 3 mois.

Cas confirmé de COVID-19

Tout cas suspect de COVID-19 pour lequel un test détecte la présence d'acides nucléiques du SRAS-CoV-2) indépendamment des signes et symptômes.

NB : Tout Cas confirmé de COVID-19 doit être placé en isolement soit institutionnel ou domiciliaire. Le guide relatif à l'isolement est disponible dans le protocole de prise en charge du MSPP.

Cas récupéré ou déclaré rétabli de COVID-19

Un cas de COVID-19 est déclaré « récupéré » ou « rétabli » dans les situations suivantes :

1. Personnes symptomatiques (malades) testées positives : au moins 10 jours depuis la disparition des signes de maladie avec ou sans un nouveau test négatif (reprise du test si possible).

Ou

2. Personnes asymptomatiques (non malades) testées positives : 10 jours sans apparition de signe de maladie avec ou sans un nouveau test négatif (reprise du test si possible).

Décès du à la COVID-19

Décès survenant chez un cas confirmé (par test ou par lien épidémiologique) ou par confirmation post mortem en l'absence de toute autre cause évidente de décès sans lien avec la maladie COVID-19.