

Numéro: 178

21/08/2020

6h00 pm

Surveillance de la COVID-19, Haïti, 2020

Cas confirmés de COVID-19 par Département et Commune  
du 19/03/2020 au 21/08/2020

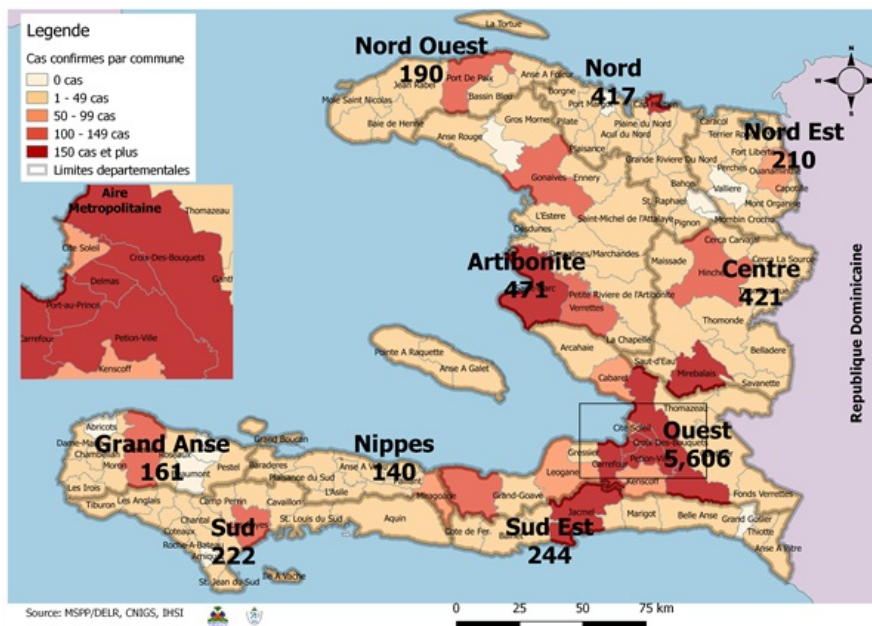
Au niveau mondial  
au 21 août 2020:

**22,812,491 cas confirmés, dont 795,132  
décès ont été enregistrés, soit une létalité  
de 3.48%** Source: OMS

En Haïti:

- **22,722 cas suspects (442 nouveaux)**  
- **8,082 cas confirmés (32 nouveaux)**  
- **196 décès (0 nouveau)**  
- **5,624 (69.6%) cas récupérés**  
**Létalité: 2.4%**

- De ces **8,082 cas confirmés, 41.7%** sont  
de sexe féminin et **58.3%** de sexe  
masculin



Tab.1: Cas confirmés et décès de COVID-19 par département  
du 20 mars au 21 août 2020, Haïti

Département	Cas Cumulés.	Nouveaux cas (24h)	Décès Cumulés	Nouveaux décès (24h)	Taux de positivité	Taux de létalité
Ouest	5,606	18	81	0	35.7%	1.4%
Artibonite	471	2	38	0	35.8%	8.1%
Centre	421	4	6	0	43.0%	1.4%
Nord	417	3	25	0	40.1%	6.0%
Sud-Est	244	0	8	0	44.4%	3.3%
Sud	222	0	6	0	45.9%	2.7%
Nord-Est	210	3	5	0	23.0%	2.4%
Nord-Ouest	190	2	10	0	37.5%	5.3%
Grand Anse	161	0	12	0	40.0%	7.5%
Nippes	140	0	5	0	33.3%	3.6%
<b>Grand Total</b>	<b>8,082</b>	<b>32</b>	<b>196</b>	<b>0</b>	<b>36.2%</b>	<b>2.4%</b>

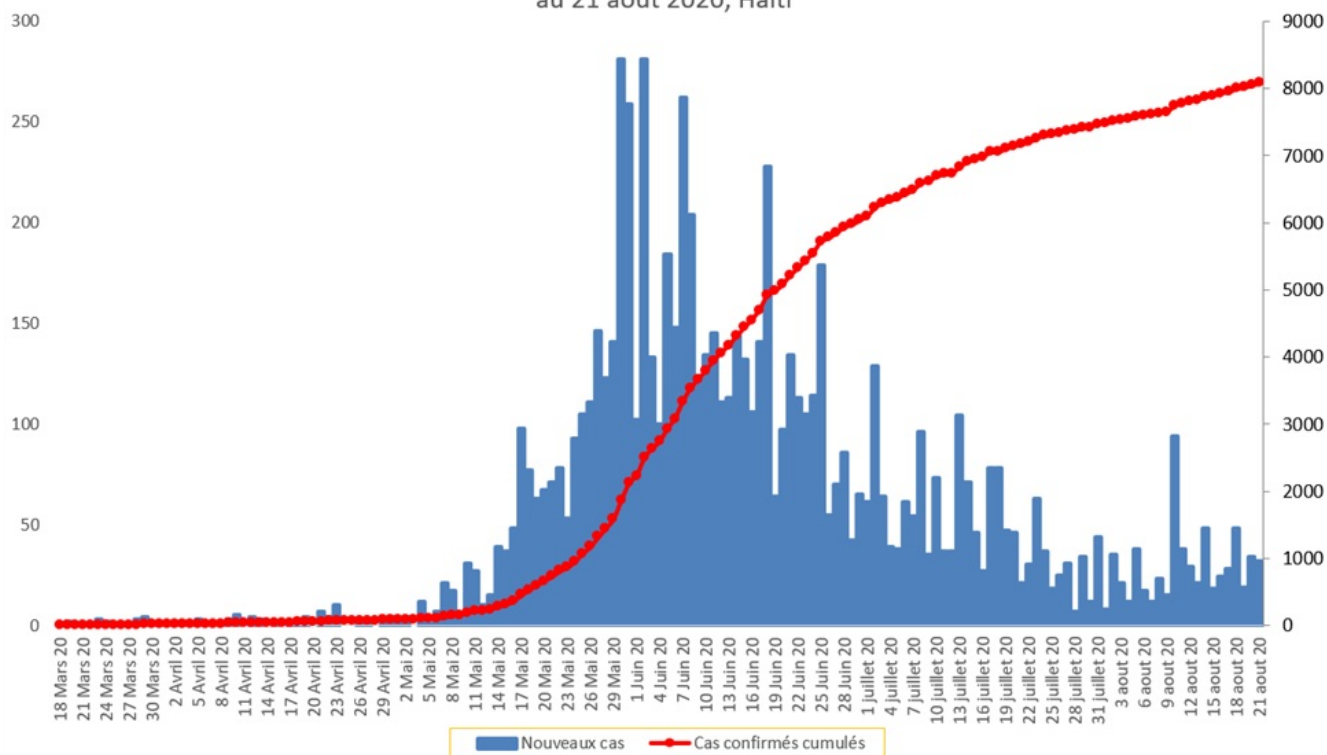
*N-B. Les informations contenues dans ce rapport sont actualisées de manière quotidienne. Les données et analyses peuvent être modifiées après la classification finale des cas.*

**Tab.2: Distribution des cas confirmés de COVID-19 par Commune, Haiti, 2020**

Département	Communes	Cas confirmés	Département	Communes	Cas confirmés
<b>Artibonite</b>	Saint Marc	163	<b>Nord-Est</b>	Ouanaminthe	71
	Verrettes	112		Caracol	37
	Gonaives	105		Trou du Nord	28
	Gros Morne	18		Fort Liberté	28
	Marchand Dessalines	16		Mombin Crochu	19
	Petite Riviere de l'Artibonite	14		Terrier Rouge	9
	L'Estère	10		Perches	5
	Saint Michel	9		Mont Organisé	5
	Marmelade	6		Carice	3
	Desdunes	6		Ferrier	2
	Ennery	5		Capotille	2
	Grande Saline	3		Ste Suzanne	1
	La chapelle	2		Total	<b>210</b>
	Anse Rouge	2		<b>Nord-Ouest</b>	Port de Paix
Total	<b>471</b>	Saint Louis du Nord	23		
<b>Centre</b>	Mirebalais	154	Bombardopolis		13
	Hinche	147	Mole Saint Nicolas		12
	Boucan Carré	30	Jean Rabel		12
	Lascahobas	27	La Tortue		5
	Belladere	19	Bassin Bleu		5
	Thomonde	14	Chansolme		4
	Saut-d'Eau	7	Baie de Henne		2
	Savanette	6	Anse-a-Foleur		2
	Cerca la Source	6	Total	<b>190</b>	
	Maissade	4	<b>Ouest</b>	Delmas	1,363
	Cerca Cavajal	4		Port au Prince	1,126
	Tomassique	3		Pétion Ville	839
	Total	<b>421</b>		Tabarre	674
	<b>Grand Anse</b>	Jeremie		128	Croix des Bouquets
Anse d'hainault		16		Carrefour	429
Chambellan		7		Petit Goave	148
Dame Marie		3		Cité Soleil	92
Pestel		2		Léogane	72
Irois		2		Cabaret	72
Roseaux		1		Kenskoff	58
Moron		1		Arcahaie	45
Bonbon		1		Gressier	42
Total		<b>161</b>		Anse a Galet	36
<b>Nippes</b>		Miragoane	66	Grand Goave	15
	Fond des Nègres	20	Cornillon	14	
	Baradères	13	Ganthier	12	
	Plaisance du Sud	10	Thomazeau	9	
	Anse-a-Veau	7	Fonds-Verrettes	6	
	Petite Riviere des Nippes	6	Pointe à Raquette	3	
	Petit Trou de Nippes	6	Total	<b>5,606</b>	
	L'Asile	5	<b>Sud</b>	Cayes	124
	Paillant	4		Aquin	23
	Arnaud	2		Saint Louis du Sud	12
	Grand Boucan	1		Les Anglais	10
Total	<b>140</b>	Port-à-Piment		8	
<b>Nord</b>	Cap Haitien	253		Port Salut	8
	Limbé	34		Torbeck	7
	Pignon	20		Chardonnières	6
	Milot	14		Camp-Perrin	6
	Grande Riviere du Nord	14		Tiburon	4
	Plaine du Nord	13		Coteaux	3
	Limonade	11		St Jean du Sud	2
	Borgne	11		Ile-a-Vache	2
	Plaisance du Nord	10		Chantal	2
	Pilate	10	Cavaillon	2	
	Quartier Morin	9	Roche à Bateau	1	
	Port Margot	7	Maniche	1	
	Acul du Nord	6	Fond des Blancs	1	
	Dondon	3	Total	<b>222</b>	
	Saint Raphael	1	<b>Sud-Est</b>	Jacmel	185
	Bahon	1		Bainet	14
	Total	<b>417</b>		Cote de Fer	13
				Thiotte	9
				La Vallée de Jacmel	7
				Anse a Pitre	6
		Marigot		5	
		Belle Anse		3	
		Cayes-Jacmel		2	
		Total		<b>244</b>	

*N-B. Les informations contenues dans ce rapport sont actualisées de manière quotidienne. Les données et analyses peuvent être modifiées après la classification finale des cas.*

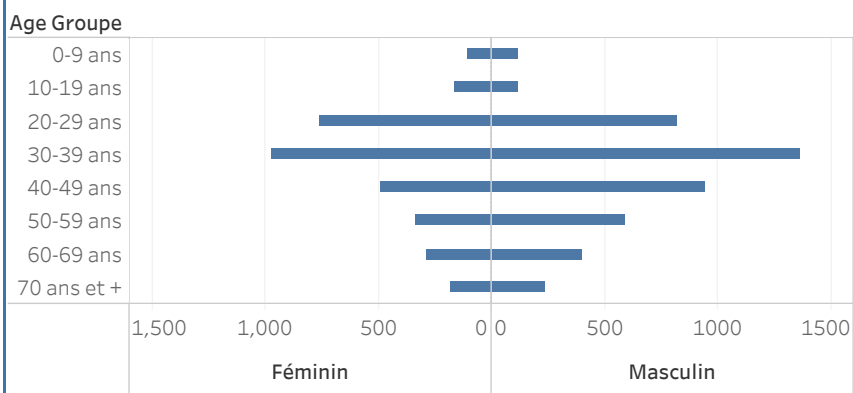
Graphique.1 Evolution quotidienne des cas confirmés de COVID-19 au 21 aout 2020, Haiti



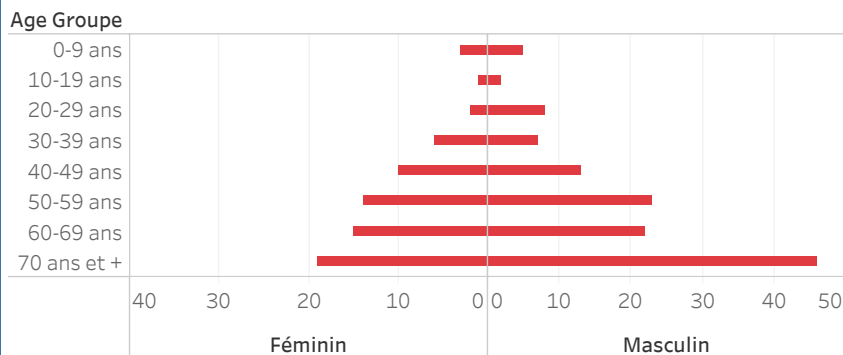
Tab.3: Distribution des cas et décès de COVID-19 par groupe d'age au 21 aout 2020, Haiti

Age Groupe	Cas Confirmés	Décès Cumulés	Taux de létalité
0-9 ans	231	8	3.5%
10-19 ans	283	3	1.1%
20-29 ans	1,596	10	0.6%
30-39 ans	2,355	13	0.6%
40-49 ans	1,461	23	1.6%
50-59 ans	957	37	3.9%
60-69 ans	719	37	5.1%
70 ans et +	480	65	13.5%
<b>Grand Total</b>	<b>8,082</b>	<b>196</b>	<b>2.4%</b>

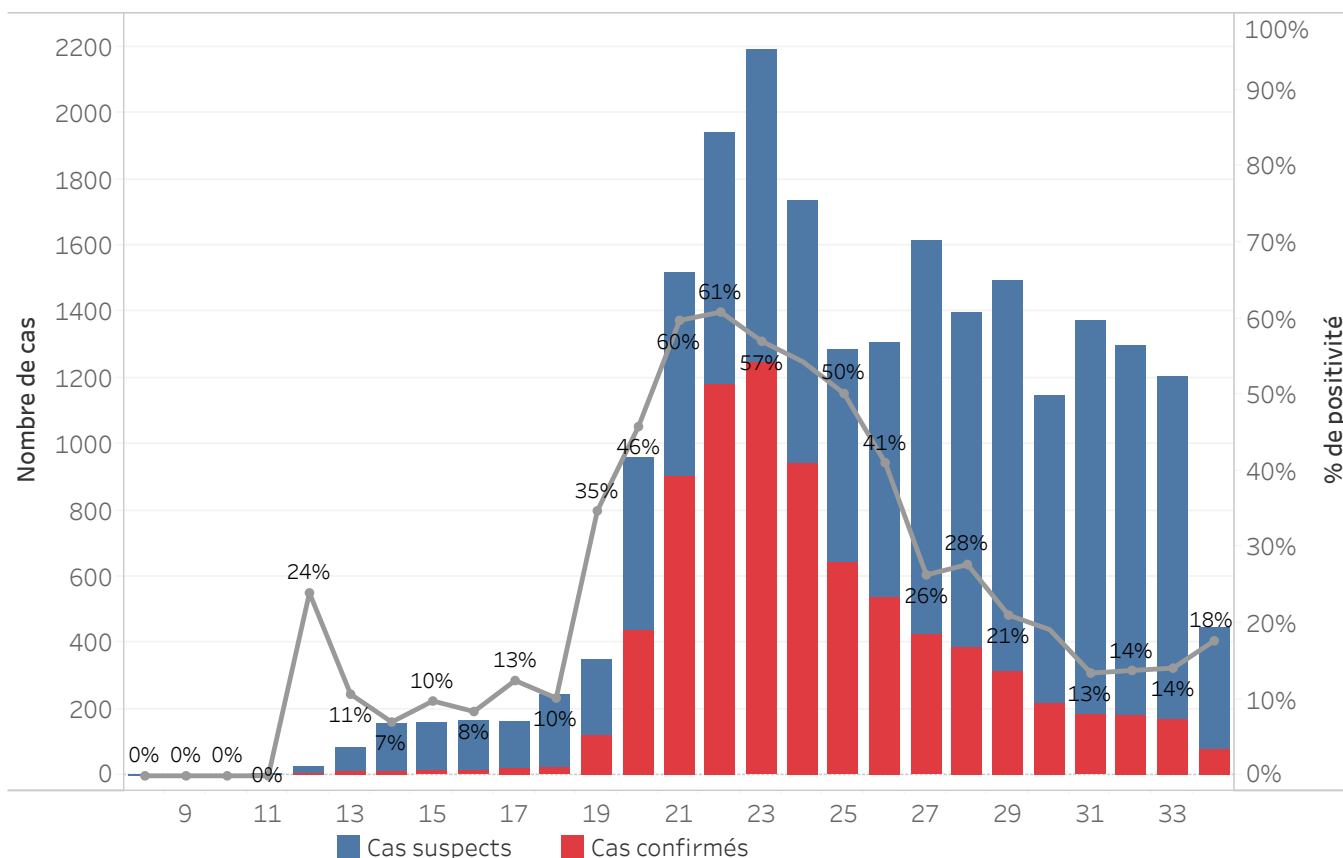
Graphique 2: Distribution des cas confirmés par groupe d'age et sexe au 21 aout 2020, Haiti



Graphique 3: Distribution des décès par groupe d'age et sexe au 21 aout 2020, Haiti



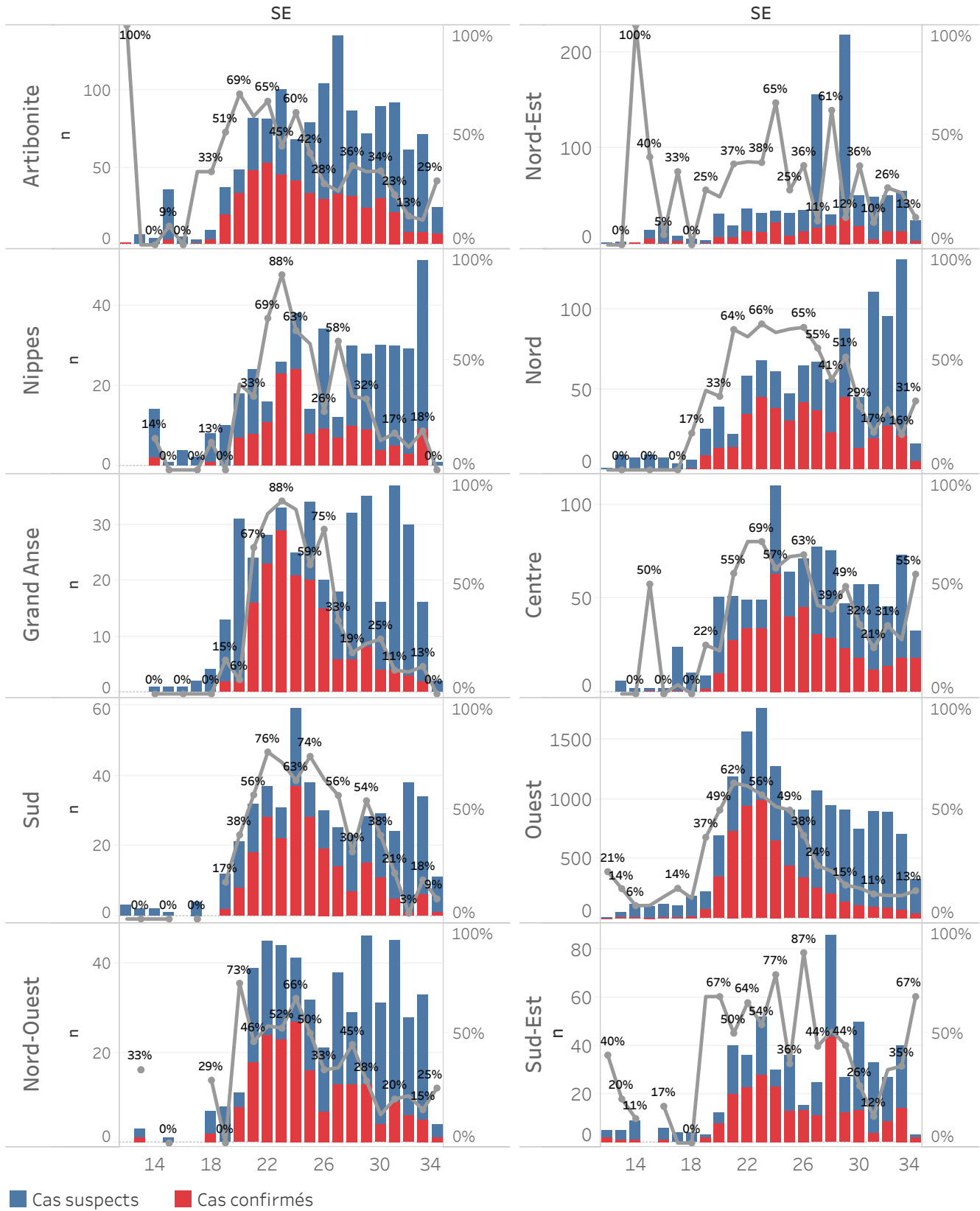
Graphique.4: Cas de COVID-19 par Semaine Epidémiologique, Haiti, 2020



Bilan des activités de la surveillance épidémiologique	
Activités de surveillance	Période
	31 janv au 20 aout 2020
Nombre de voyageurs dépistés dans les aéroports ( Toussaint L. et Cap-Haitien)	136,905
Nombre de voyageurs enregistrés après triage dans les Aéroports ( Toussaint L. et Cap-Haitien)	54,918
Nombre de voyageurs enregistrés après triage à la frontière de Malpasse, Ouanaminthe, Anse à Pitre et Belladeres	89,524
Nombre de voyageurs dépistés dans les ports	66,209
Nombre de personnes placées en quarantaine institutionnelle	244
Nombre de personnes placées en quarantaine domiciliaire	1,506
Nombre de personnes placées en isolement	2,262
Nombre d'appels reçus de la population	50,111
Autres Activités	Période
	31 janv au 21 aout 2020
Nombre d'alertes recues	23,400
Nombre de cas suspects de COVID-19 notifiés	22,722
Nombre de cas suspects de COVID-19 investigués	22,722
Nombre de cas suspects testés	22,304
Nombre de cas positifs de COVID-19	8,082
Nombre de cas récupérés	5,624
Nombre de décès dus au COVID-19	196

Source: MSPP/DFI R

Graphique 5: Cas de COVID-19 par Département par SE, 2020



## DEFINITIONS

### **Cas suspect de COVID-19**

Toute personne présentant une fièvre supérieure ou égale à 38 degrés Celsius, ou un antécédent récent de fièvre (dans les 14 derniers jours), accompagnée ou pas de toux avec ou sans difficultés respiratoires, de courbatures, de céphalée inexpliquée.

Ou

Toute personne présentant une altération subite du goût (dysguesie ou agueusie) ou de l'odorat (hyposmie ou anosmie) sans rhinite associée.

Ou

Toute personne chez qui un clinicien (Médecin ou infirmière) suspecte la COVID-19.

**Chez les enfants** : Tous les signes ci-haut cités et/ou altération de l'état général, diarrhée ou fièvre isolée surtout chez l'enfant de moins de 3 mois.

### **Cas confirmé de COVID-19**

Tout cas suspect de COVID-19 pour lequel un test détecte la présence d'acides nucléiques du SRAS-CoV-2) indépendamment des signes et symptômes.

**NB** : Tout Cas confirmé de COVID-19 doit être placé en isolement soit institutionnel ou domiciliaire. Le guide relatif à l'isolement est disponible dans le protocole de prise en charge du MSPP.

### **Cas récupéré ou déclaré rétabli de COVID-19**

Un cas de COVID-19 est déclaré « récupéré » ou « rétabli » dans les situations suivantes :

1. Personnes symptomatiques (malades) testées positives : au moins 10 jours depuis la disparition des signes de maladie avec ou sans un nouveau test négatif (reprise du test si possible).

Ou

2. Personnes asymptomatiques (non malades) testées positives : 10 jours sans apparition de signe de maladie avec ou sans un nouveau test négatif (reprise du test si possible).

### **Décès du à la COVID-19**

Décès survenant chez un cas confirmé (par test ou par lien épidémiologique) ou par confirmation post mortem en l'absence de toute autre cause évidente de décès sans lien avec la maladie COVID-19.