

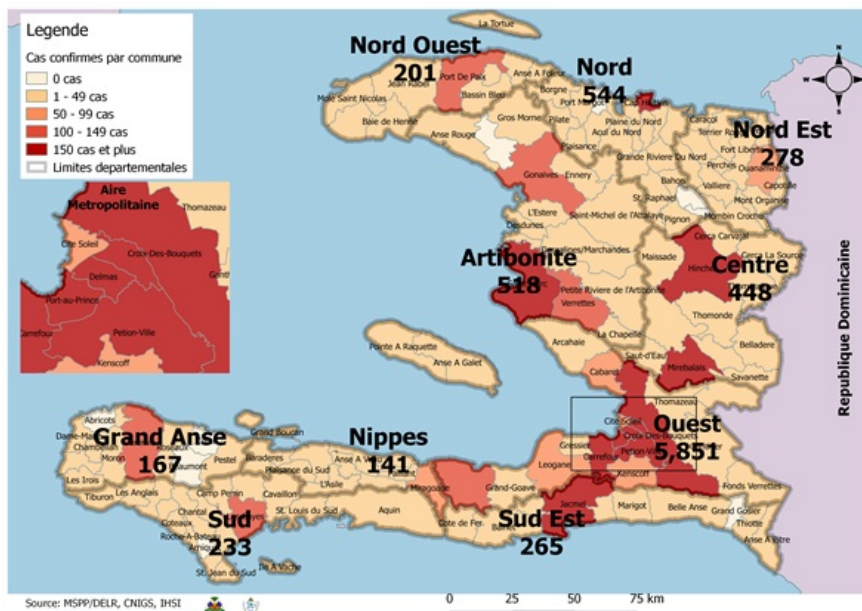
Numéro: 209

21/09/2020

6h00 pm

Surveillance de la COVID-19, Haïti, 2020

Cas confirmés de COVID-19 par Département et Commune
du 19/03/2020 au 21/09/2020



Au niveau mondial
au 21 Septembre 2020:

31,174,627 cas confirmés, dont **962,613** décès ont été enregistrés, soit une létalité de **3.08%** Source: OMS

En Haïti:

- **27,266** cas suspects (**213** nouveaux)
- **8,646** cas confirmés (**13** nouveaux)
- **225** décès (**2** nouveaux)
- **6,551 (75.8%)** cas récupérés
Létalité: **2.60%**

- De ces **8,646** cas confirmés, **42%** sont de sexe féminin et **58%** de sexe masculin

Tab.1: Cas confirmés et décès de COVID-19 par département
du 19 mars au 21 Septembre 2020, Haïti

Département	Cas Cumulés.	Nouveaux cas (24h)	Décès Cumulés	Nouveaux décès (24h)	Taux de positivité	Taux de létalité
Ouest	5,851	6	97	0	31.3%	1.66%
Nord	544	2	30	0	36.5%	5.51%
Artibonite	518	0	38	0	32.3%	7.34%
Centre	448	1	10	2	39.4%	2.23%
Nord-Est	278	3	6	0	22.5%	2.16%
Sud-Est	265	1	9	0	40.5%	3.40%
Sud	233	0	6	0	38.9%	2.58%
Nord-Ouest	201	0	11	0	34.4%	5.47%
Grand Anse	167	0	13	0	32.8%	7.78%
Nippes	141	0	5	0	28.9%	3.55%
Grand Total	8,646	13	225	2	32.1%	2.60%

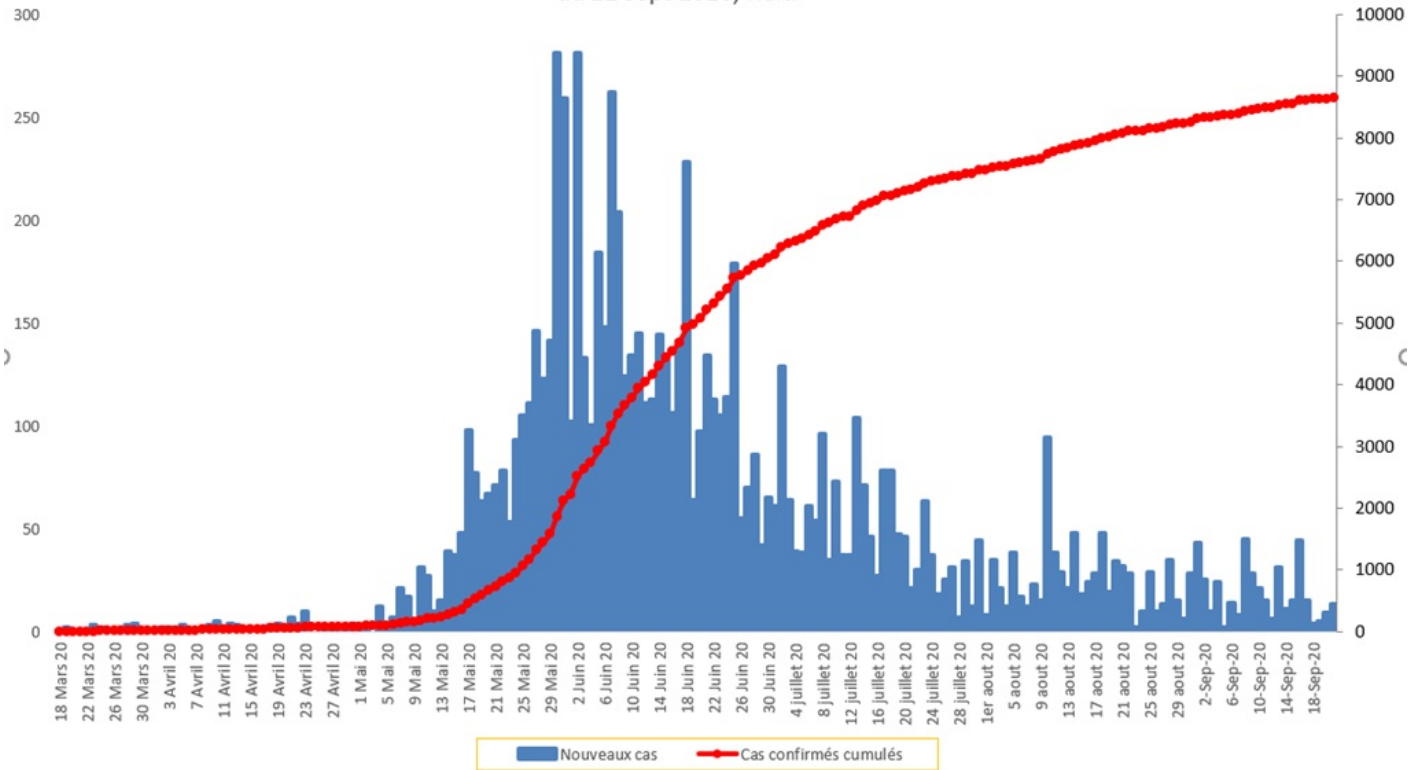
N-B. Les informations contenues dans ce rapport sont actualisées de manière quotidienne. Les données et analyses peuvent être modifiées après la classification finale des cas.

Tab.2: Distribution des cas confirmés de COVID-19 par Commune, Haiti, 2020

Département	Communes	Cas confirmés	Département	Communes	Cas confirmés
Artibonite	Saint Marc	167	Nord-Est	Ouanaminthe	87
	Verrettes	125		Caracol	45
	Gonaives	116		Fort Liberté	40
	Gros Morne	23		Trou du Nord	37
	Petite Riviere de l'Artibonite	20		Mombin Crochu	21
	Marchand Dessalines	16		Terrier Rouge	14
	Saint Michel	13		Mont Organisé	9
	L'Estère	12		Perches	6
	Desdunes	7		Sainte Suzanne	5
	Marmelade	6		Carice	5
	Ennery	6		Ferrier	4
	Grande Saline	3		Capotille	4
	La chapelle	2		Vallières	1
	Anse Rouge	2		Total	278
Total	518	Nord-Ouest	Port de Paix	118	
Centre	Hinche		161	Saint Louis du Nord	26
	Mirebalais		158	Bombardopolis	14
	Boucan Carré		31	Mole Saint Nicolas	12
	Lascahobas		30	Jean Rabel	12
	Belladere		22	Bassin Bleu	6
	Thomonde		15	La Tortue	5
	Saut-d'Eau		7	Chansolme	4
	Savanette	6	Baie de Henne	2	
	Cerca la Source	6	Anse-a-Foleur	2	
	Maissade	5	Total	201	
	Cerca Cavajal	4	Ouest	Delmas	1,419
	Thomassique	3		Port au Prince	1,149
	Total	448		Pétion Ville	913
	Grand Anse	Jeremie		134	Tabarre
Anse d'hainault		16		Croix des Bouquets	584
Chambellan		7		Carrefour	442
Dame Marie		3		Petit Goave	148
Pestel		2		Cité Soleil	94
Irois		2		Léogane	81
Roseaux		1		Cabaret	77
Moron		1		Kenskoff	60
Bonbon		1		Arcahaie	48
Total		167		Gressier	45
Nippes	Miragoane	66		Anse a Galet	37
	Fond des Nègres	20	Grand Goave	16	
	Baradères	13	Cornillon	16	
	Plaisance du Sud	10	Ganthier	13	
	Petit Trou de Nippes	7	Thomazeau	9	
	Anse-a-Veau	7	Fonds-Verrettes	6	
	Petite Riviere des Nippes	6	Pointe à Raquette	3	
	L'Asile	5	Total	5,851	
	Paillant	4	Sud	Cayes	129
	Arnaud	2		Aquin	26
Grand Boucan	1	Saint Louis du Sud		12	
Total	141	Les Anglais		10	
Nord	Cap Haitien	321		Port Salut	9
	Limbé	44		Port-à-Piment	8
	Pignon	22		Torbeck	7
	Milot	22		Camp-Perrin	7
	Plaisance du Nord	17		Chardonnières	6
	Plaine du Nord	17		Tiburon	5
	Grande Riviere du Nord	17		Coteaux	4
	Borgne	16		St Jean du Sud	2
	Pilate	15		Ile-a-Vache	2
	Quartier Morin	14		Chantal	2
	Port Margot	12	Cavaillon	2	
	Limonade	12	Roche à Bateau	1	
	Acul du Nord	8	Maniche	1	
	Dondon	3	Total	233	
	Saint Raphael	2	Sud-Est	Jacmel	197
	Bahon	2		Bainet	16
	Total	544		Cote de Fer	13
				Thiotte	10
				Anse a Pitres	9
		Marigot		7	
		La Vallée de Jacmel		7	
		Belle Anse		4	
		Cayes-Jacmel		2	
		Total		265	

N-B. Les informations contenues dans ce rapport sont actualisées de manière quotidienne. Les données et analyses peuvent être modifiées après la classification finale des cas.

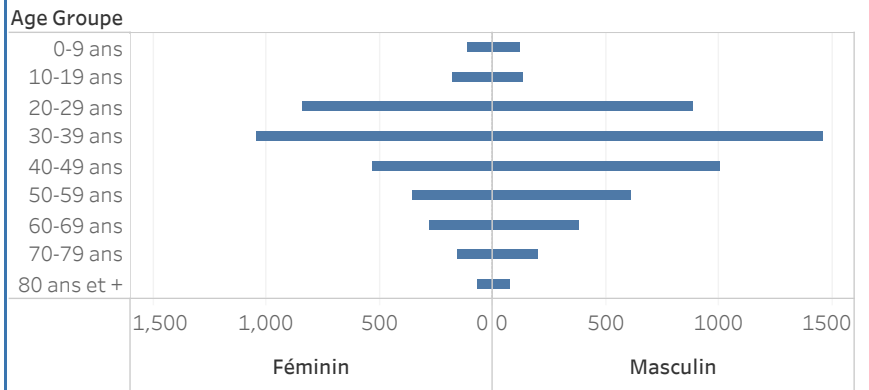
Graphique.1 Evolution quotidienne des cas confirmés de COVID-19 au 21 sept 2020, Haiti



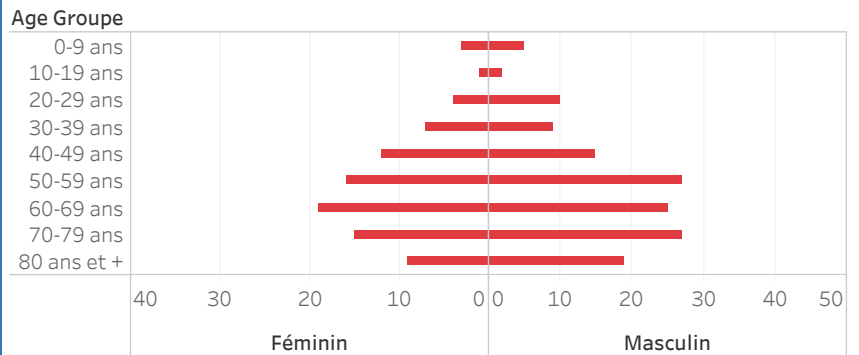
Tab.3: Distribution des cas et décès de COVID-19 par groupe d'age au 21 septembre 2020, Haiti

Age Groupe	Cas Confirmés	Décès Cumulés	Taux de létalité
0-9 ans	242	8	3.31%
10-19 ans	310	3	0.97%
20-29 ans	1,732	14	0.81%
30-39 ans	2,521	16	0.63%
40-49 ans	1,565	27	1.73%
50-59 ans	1,010	43	4.26%
60-69 ans	705	44	6.24%
70-79 ans	390	42	10.77%
80 ans et +	171	28	16.37%
Grand Total	8,646	225	2.60%

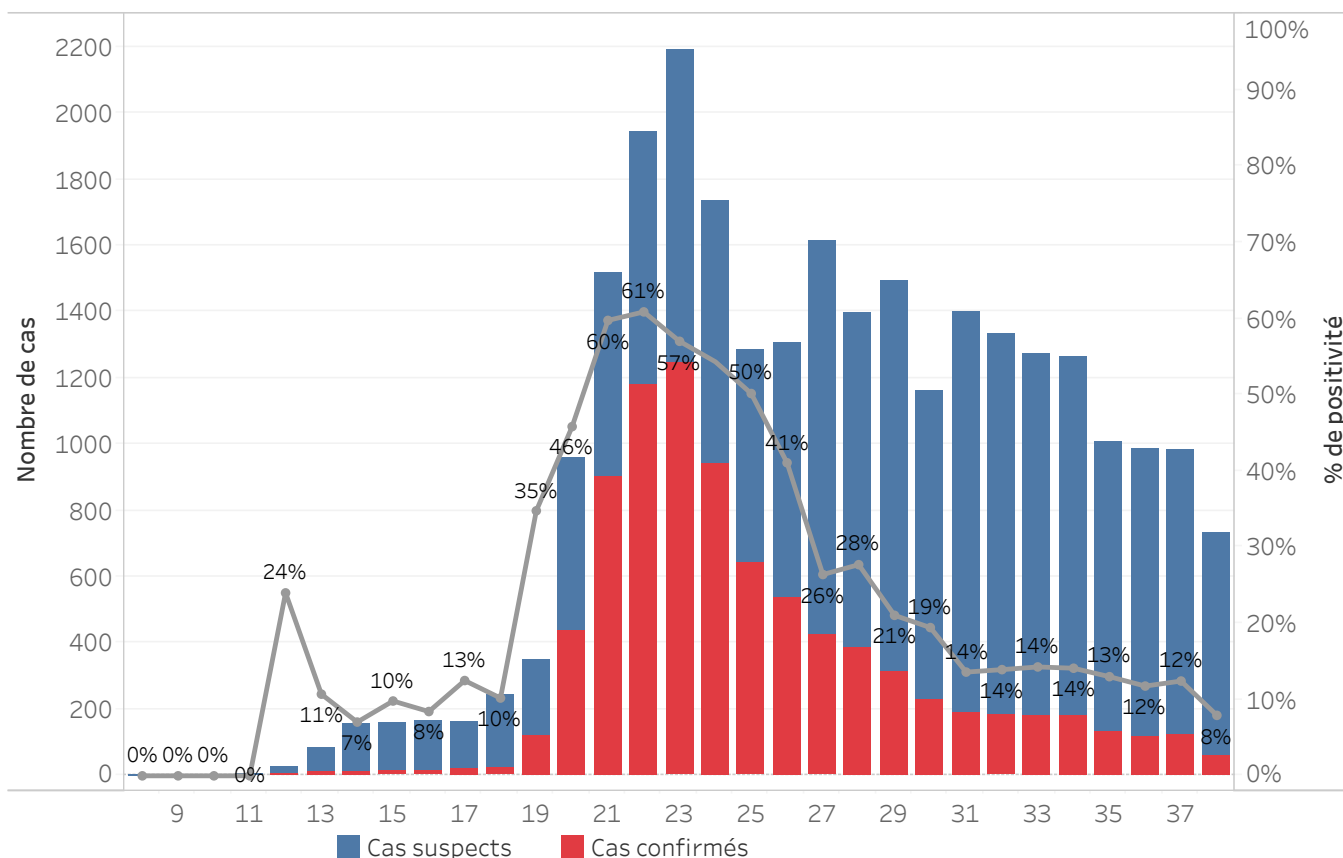
Graphique 2: Distribution des cas confirmés par groupe d'age et sexe au 21 septembre 2020, Haiti



Graphique 3: Distribution des décès par groupe d'age et sexe au 21 septembre 2020, Haiti



Graphique.4: Cas de COVID-19 par Semaine Epidémiologique, Haiti, 2020

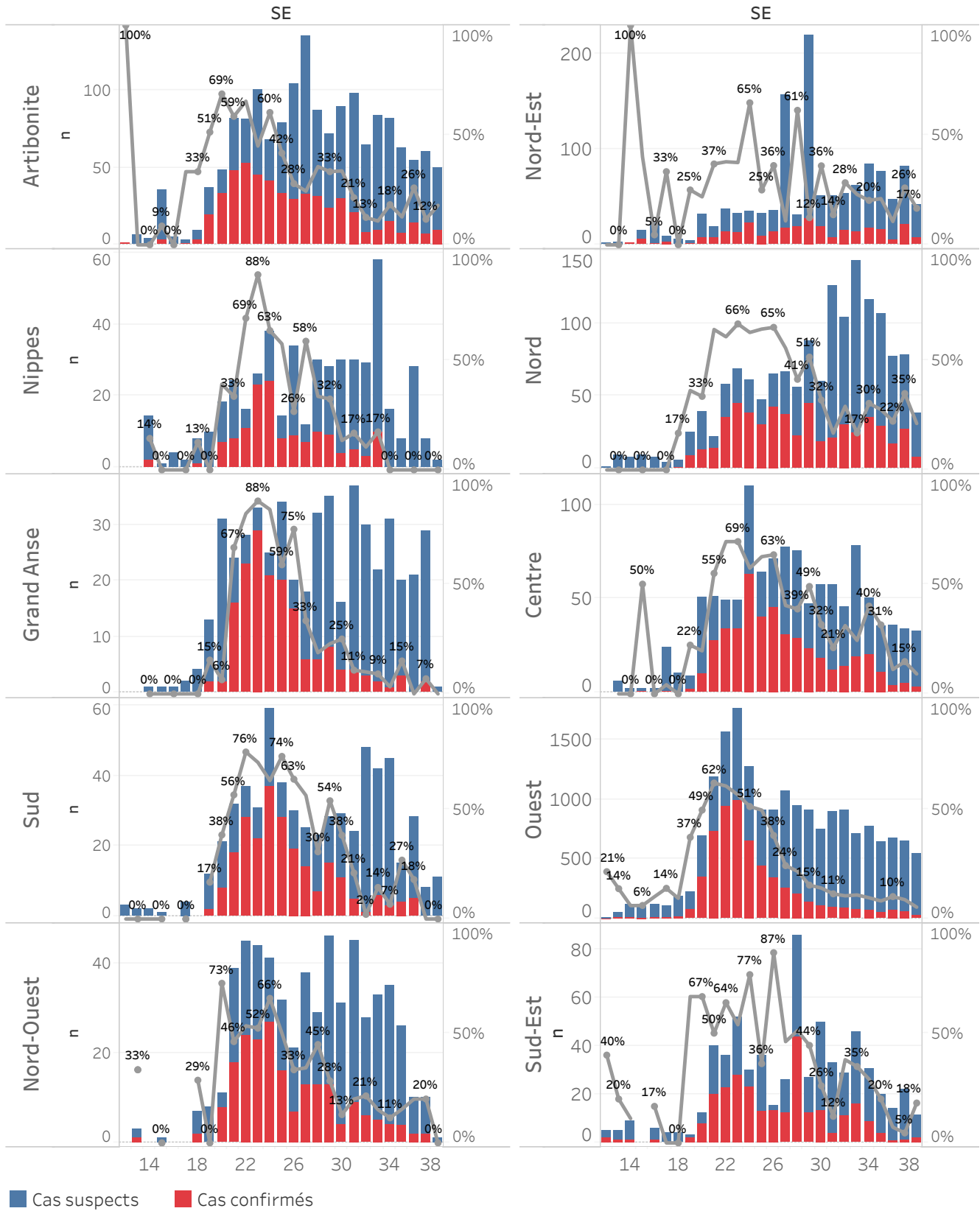


Bilan des activités de la surveillance épidémiologique

Activités de surveillance	Période
	31 janv au 20 Sept 2020
Nombre de voyageurs dépistés dans les aéroports (Toussaint L. et Cap-Haitien)	167,659
Nombre de voyageurs enregistrés après triage dans les Aéroports (Toussaint L. et Cap-Haitien)	85,672
Nombre de voyageurs enregistrés après triage à la frontière de Malpasse, Ouanaminthe, Anse à Pitre et Belladeres	101,567
Nombre de voyageurs dépistés dans les ports	66,209
Nombre de personnes placées en quarantaine institutionnelle	161
Nombre de personnes placées en quarantaine domiciliaire	818
Nombre de personnes placées en isolement	1,870
Nombre d'appels reçus de la population	50,111
Autres Activités	Période
	31 janv au 21 Sept 2020
Nombre d'alertes recues	27,458
Nombre de cas suspects de COVID-19 notifiés	27,266
Nombre de cas suspects de COVID-19 investigués	27,266
Nombre de cas suspects testés	26,975
Nombre de cas positifs de COVID-19	8,646
Nombre de cas récupérés	6,551
Nombre de décès dus au COVID-19	225

Source: MSPP/DFI R

Graphique 5: Cas de COVID-19 par Département par SE, 2020



DEFINITIONS

Cas suspect de COVID-19

Toute personne présentant une fièvre supérieure ou égale à 38 degrés Celsius, ou un antécédent récent de fièvre (dans les 14 derniers jours), accompagnée ou pas de toux avec ou sans difficultés respiratoires, de courbatures, de céphalée inexpliquée.

Ou

Toute personne présentant une altération subite du goût (dysguesie ou agueusie) ou de l'odorat (hyposmie ou anosmie) sans rhinite associée.

Ou

Toute personne chez qui un clinicien (Médecin ou infirmière) suspecte la COVID-19.

Chez les enfants : Tous les signes ci-haut cités et/ou altération de l'état général, diarrhée ou fièvre isolée surtout chez l'enfant de moins de 3 mois.

Cas confirmé de COVID-19

Tout cas suspect de COVID-19 pour lequel un test détecte la présence d'acides nucléiques du SRAS-CoV-2) indépendamment des signes et symptômes.

NB : Tout Cas confirmé de COVID-19 doit être placé en isolement soit institutionnel ou domiciliaire. Le guide relatif à l'isolement est disponible dans le protocole de prise en charge du MSPP.

Cas récupéré ou déclaré rétabli de COVID-19

Un cas de COVID-19 est déclaré « récupéré » ou « rétabli » dans les situations suivantes :

1. Personnes symptomatiques (malades) testées positives : au moins 10 jours depuis la disparition des signes de maladie avec ou sans un nouveau test négatif (reprise du test si possible).

Ou

2. Personnes asymptomatiques (non malades) testées positives : 10 jours sans apparition de signe de maladie avec ou sans un nouveau test négatif (reprise du test si possible).

Décès du à la COVID-19

Décès survenant chez un cas confirmé (par test ou par lien épidémiologique) ou par confirmation post mortem en l'absence de toute autre cause évidente de décès sans lien avec la maladie COVID-19.