

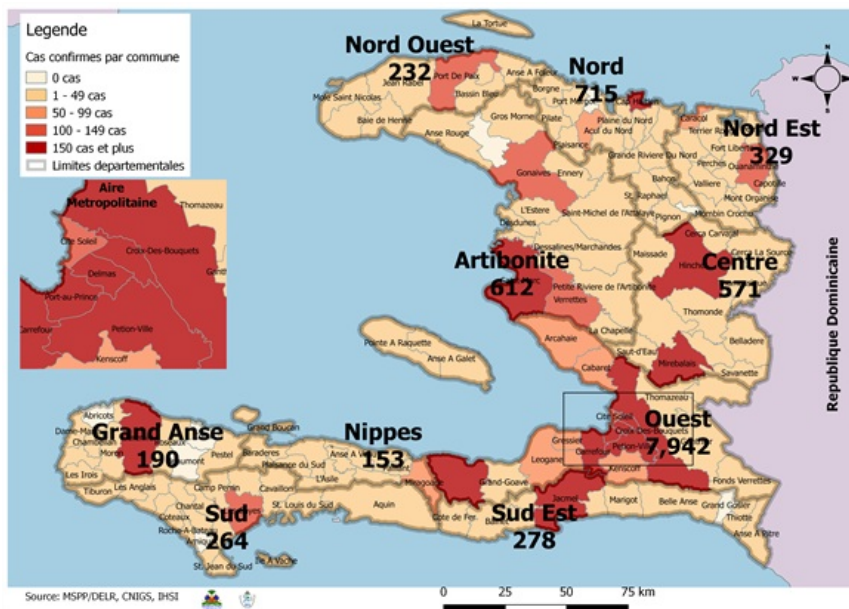
Numéro: 331

22/1/2021

6h00 pm

Surveillance de la COVID-19, Haïti, 2020-2021

Cas confirmés de COVID-19 par Département et Commune  
du 19/03/2020 au 22/01/2021



Au niveau mondial  
au 22 Janvier 2021:

**96,877,399** cas confirmés, dont **2,098,879**  
décès ont été enregistrés, soit une létalité  
de 2.17%

Source: OMS

En Haïti:

- 47,929 cas suspects (382 nouveaux)  
- 11,286 cas confirmés (105 nouveaux)  
- 243 décès (0 nouveau)  
- 8,997 (79.7%) cas récupérés  
Létalité: 2.15%

- De ces 11,286 cas confirmés, 43.4% sont  
de sexe féminin et 56.6% de sexe masculin

Tab.1: Cas confirmés et décès de COVID-19 par département  
du 19 mars au 22 Janvier 2021, Haïti

Département	Cas Cumulés.	Nouveaux cas (24h)	Décès Cumulés	Nouveaux décès (24h)	Taux de positivité	Taux de létalité
Ouest	7,942	81	105	0	23.0%	1.32%
Nord	715	15	34	0	24.7%	4.76%
Artibonite	612	3	39	0	25.4%	6.37%
Centre	571	4	13	0	31.6%	2.28%
Nord-Est	329	1	6	0	15.8%	1.82%
Sud-Est	278	1	9	0	28.7%	3.24%
Sud	264	0	6	0	28.1%	2.27%
Nord-Ouest	232	0	13	0	27.9%	5.60%
Grand Anse	190	0	13	0	26.0%	6.84%
Nippes	153	0	5	0	22.2%	3.27%
<b>Grand Total</b>	<b>11,286</b>	<b>105</b>	<b>243</b>	<b>0</b>	<b>23.6%</b>	<b>2.15%</b>

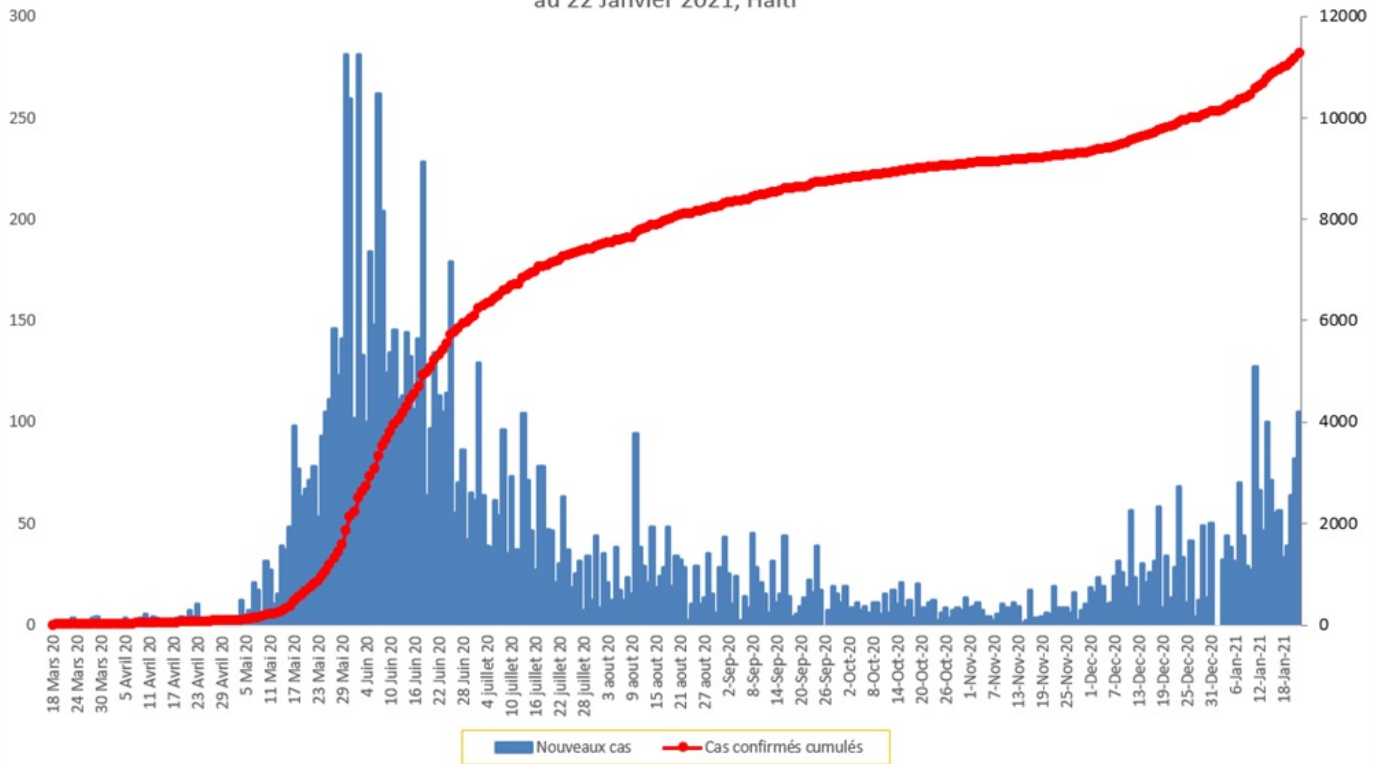
*N-B. Les informations contenues dans ce rapport sont actualisées de manière quotidienne. Les données et analyses peuvent être modifiées après la classification finale des cas.*

**Tab.2: Distribution des cas confirmés de COVID-19 par Commune, Haiti, 2020 chez les cas suspects**

Département	Communes	Cas confirmés	Département	Communes	Cas confirmés
<b>Artibonite</b>	Saint Marc	207	<b>Nord-Est</b>	Ouanaminthe	119
	Verrettes	143		Caracol	50
	Gonaives	137		Fort Liberté	45
	Gros Morne	24		Trou du Nord	40
	Petite Riviere de l'Artibonite	22		Mombin Crochu	22
	Marchand Dessalines	20		Terrier Rouge	16
	Saint Michel	19		Mont Organisé	11
	L'Estère	13		Perches	6
	Marmelade	7		Sainte Suzanne	5
	Desdunes	7		Ferrier	5
	Ennery	6		Carice	5
	Grande Saline	3		Capotille	4
	La chapelle	2		Vallières	1
	Anse Rouge	2		Total	<b>329</b>
	<b>Total</b>	<b>612</b>		<b>Nord-Ouest</b>	Port de Paix
<b>Centre</b>	Mirebalais	205	Saint Louis du Nord		28
	Hinche	188	Bombardopolis		17
	Lascahobas	38	Jean Rabel		15
	Boucan Carré	36	Mole Saint Nicolas		13
	Belladere	26	La Tortue		8
	Saut-d'Eau	19	Bassin Bleu		8
	Thomonde	16	Chansolme		4
	Savanette	14	Baie de Henne		2
	Cerca la Source	8	Anse-a-Foleur		2
	Maissade	7	Total	<b>232</b>	
	Thomassique	6	<b>Ouest</b>	Delmas	1,945
	Cerca Cavajal	5		Pétion Ville	1,618
	Boucan Carre	3		Port au Prince	1,379
	<b>Total</b>	<b>571</b>		Tabarre	887
<b>Grand Anse</b>	Jeremie	157		Croix des Bouquets	782
	Anse d'hainault	16		Carrefour	520
	Chambellan	7		Petit Goave	158
	Dame Marie	3		Cité Soleil	116
	Pestel	2		Léogane	92
	Irois	2		Cabaret	90
	Roseaux	1		Kenskoff	83
	Moron	1		Archaie	68
	Bonbon	1		Gressier	54
	<b>Total</b>	<b>190</b>		Anse a Galet	46
<b>Nippes</b>	Miragoane	72		Ganthier	40
	Fond des Nègres	20	Cornillon	18	
	Baradères	13	Grand Goave	17	
	Plaisance du Sud	10	Thomazeau	15	
	Anse-a-Veau	10	Fonds-Verrettes	10	
	L'Asile	8	Pointe à Raquette	4	
	Petit Trou de Nippes	7	Total	<b>7,942</b>	
	Petite Riviere des Nippes	6	<b>Sud</b>	Cayes	139
	Paillant	4		Aquin	38
	Arnaud	2		Saint Louis du Sud	12
	Grand Boucan	1		Torbeck	10
	<b>Total</b>	<b>153</b>		Les Anglais	10
<b>Nord</b>	Cap Haitien	421		Port-à-Piment	9
	Limbé	56		Port Salut	9
	Milot	28		Camp-Perrin	8
	Pignon	26		Tiburon	6
	Plaine du Nord	25		Coteaux	6
	Plaisance du Nord	23		Chardonnières	6
	Port Margot	20		Cavillon	3
	Grande Riviere du Nord	20		St Jean du Sud	2
	Borgne	20		Ile-a-Vache	2
	Pilate	19		Chantal	2
	Quartier Morin	16	Roche à Bateau	1	
	Limonade	13	Maniche	1	
	Acul du Nord	13	Total	<b>264</b>	
	Dondon	6	<b>Sud-Est</b>	Jacmel	206
	Saint Raphael	4		Bainet	16
	Bahon	3		Cote de Fer	14
	Ranquitte	2		Thiotte	10
	<b>Total</b>	<b>715</b>		Marigot	9
				Anse a Pitres	9
				La Vallée de Jacmel	7
				Belle Anse	4
		Cayes-Jacmel		2	
		Grand Gosier		1	
		Total	<b>278</b>		

*N-B. Les informations contenues dans ce rapport sont actualisées de manière quotidienne. Les données et analyses peuvent être modifiées après la classification finale des cas.*

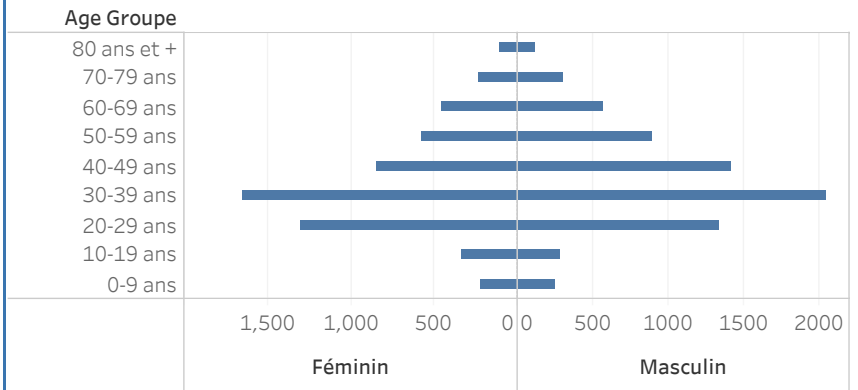
Graphique.1 Evolution quotidienne des cas confirmés de COVID-19 au 22 Janvier 2021, Haiti



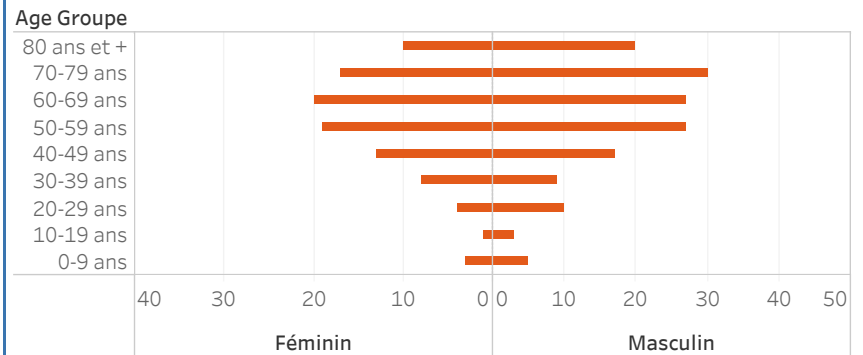
Tab.3: Distribution des cas et décès de COVID-19 par groupe d'age au 22 janvier 2021, Haiti

Age Groupe	Cas Confirmés	Décès Cumulés	Taux de létalité
0-9 ans	310	8	2.58%
10-19 ans	500	4	0.80%
20-29 ans	2,293	14	0.61%
30-39 ans	3,221	17	0.53%
40-49 ans	2,038	30	1.47%
50-59 ans	1,304	46	3.53%
60-69 ans	915	47	5.14%
70-79 ans	494	47	9.51%
80 ans et +	211	30	14.22%
<b>Grand Total</b>	<b>11,286</b>	<b>243</b>	<b>2.15%</b>

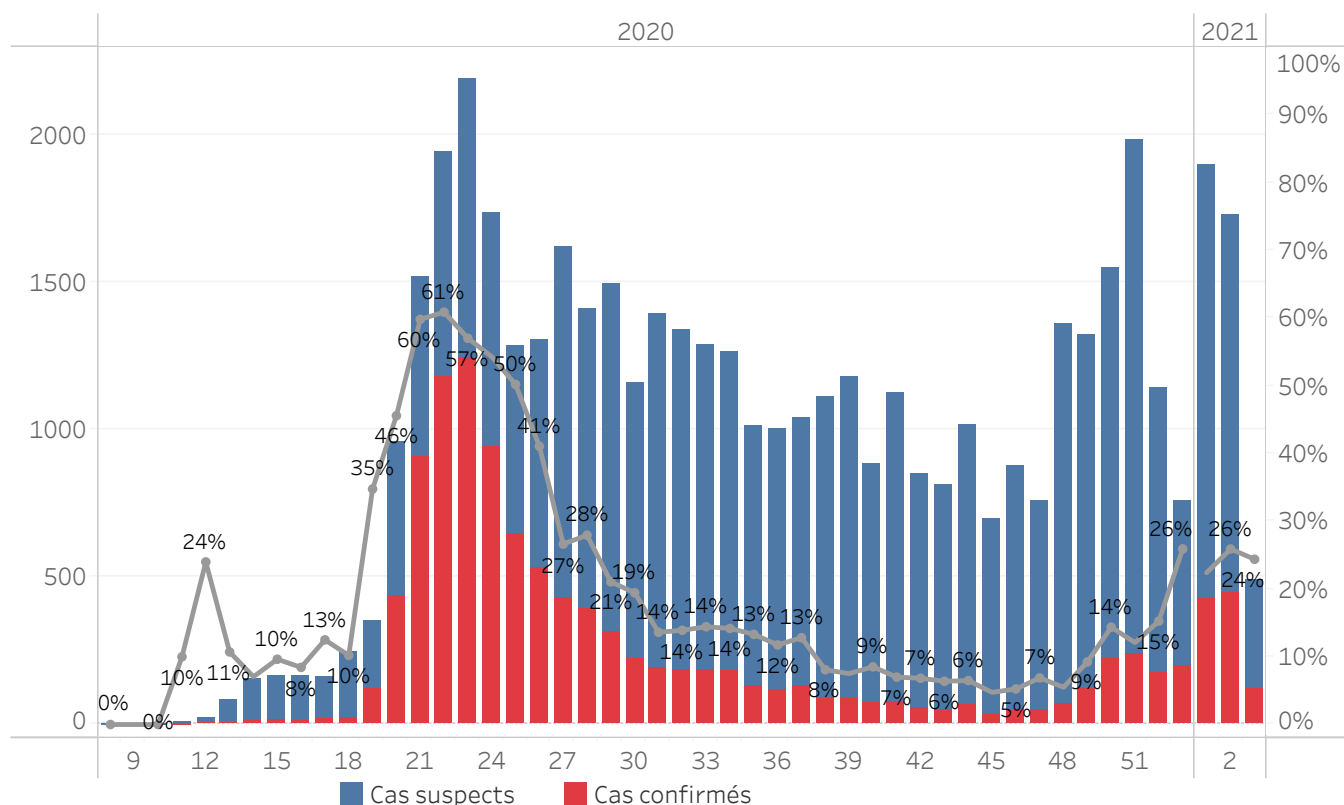
Graphique 2: Distribution des cas confirmés par groupe d'age et sexe au 22 janvier 2021, Haiti



Graphique 3: Distribution des décès par groupe d'age et sexe au 22 janvier 2021, Haiti



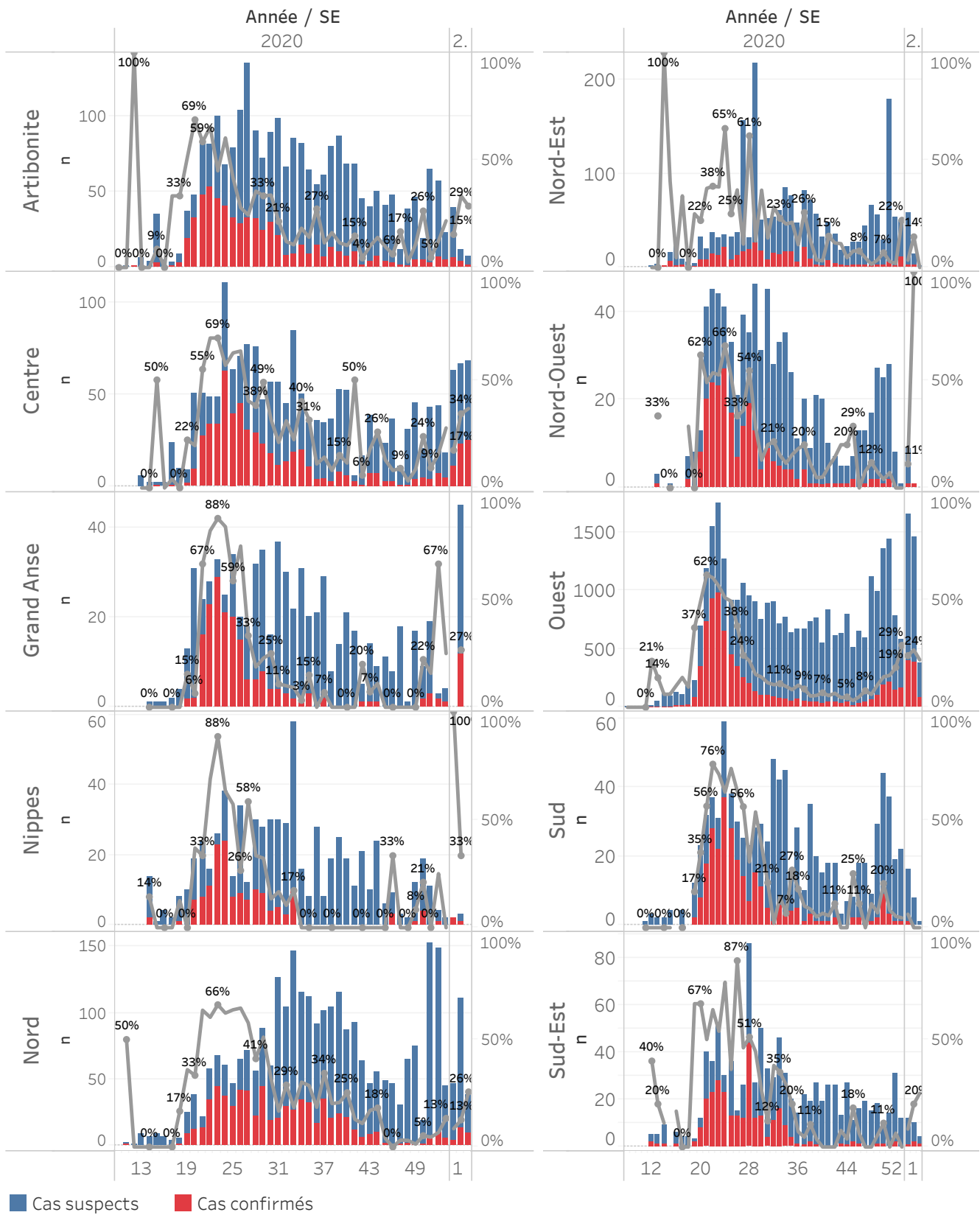
**Graphique.4: Cas de COVID-19 par Semaine Epidémiologique, Haiti, 2020-2021**



<b>Bilan des activités de la surveillance épidémiologique</b>	
<b>Activités de surveillance</b>	<b>Période</b>
	<b>31 janv au 21 janv 2021</b>
Nombre de voyageurs dépistés dans les aéroports ( Toussaint L. et Cap-Haitien)	317,969
Nombre de voyageurs enregistrés après triage dans les Aéroports ( Toussaint L. et Cap-Haitien)	235,982
Nombre de voyageurs enregistrés après triage à la frontière de Malpasse, Ouanaminthe, Anse à Pitre et Belladeres	138,034
Nombre de voyageurs dépistés dans les ports	66,234
Nombre de personnes placées en quarantaine institutionnelle	33
Nombre de personnes placées en quarantaine domiciliaire	1,259
Nombre de personnes placées en isolement	2,046
Nombre d'appels reçus de la population	50,111
<b>Autres Activités</b>	<b>Période</b>
	<b>31 janv au 22 janv 2021</b>
Nombre d'alertes recues	48,195
Nombre de cas suspects de COVID-19 notifiés	47,929
Nombre de cas suspects de COVID-19 investigués	47,929
Nombre de cas suspects testés	47,900
Nombre de cas positifs de COVID-19	11,286
Nombre de cas récupérés	8,997
Nombre de décès dus à la COVID-19	243

Source: MSPP/DFI R

Graphique 5: Cas de COVID-19 par Département par SE, 2020-2021, Haïti



■ Cas suspects    ■ Cas confirmés

## DEFINITIONS

### **Cas suspect de COVID-19**

Toute personne présentant une fièvre supérieure ou égale à 38 degrés Celsius, ou un antécédent récent de fièvre (dans les 14 derniers jours), accompagnée ou pas de toux avec ou sans difficultés respiratoires, de courbatures, de céphalée inexpliquée.

Ou

Toute personne présentant une altération subite du goût (dysguesie ou agueusie) ou de l'odorat (hyposmie ou anosmie) sans rhinite associée.

Ou

Toute personne chez qui un clinicien (Médecin ou infirmière) suspecte la COVID-19.

**Chez les enfants** : Tous les signes ci-haut cités et/ou altération de l'état général, diarrhée ou fièvre isolée surtout chez l'enfant de moins de 3 mois.

### **Cas confirmé de COVID-19**

Tout cas suspect de COVID-19 pour lequel un test détecte la présence d'acides nucléiques du SRAS-CoV-2) indépendamment des signes et symptômes.

**NB** : Tout Cas confirmé de COVID-19 doit être placé en isolement soit institutionnel ou domiciliaire. Le guide relatif à l'isolement est disponible dans le protocole de prise en charge du MSPP.

### **Cas récupéré ou déclaré rétabli de COVID-19**

Un cas de COVID-19 est déclaré « récupéré » ou « rétabli » dans les situations suivantes :

1. Personnes symptomatiques (malades) testées positives : au moins 10 jours depuis la disparition des signes de maladie avec ou sans un nouveau test négatif (reprise du test si possible).

Ou

2. Personnes asymptomatiques (non malades) testées positives : 10 jours sans apparition de signe de maladie avec ou sans un nouveau test négatif (reprise du test si possible).

### **Décès du à la COVID-19**

Décès survenant chez un cas confirmé (par test ou par lien épidémiologique) ou par confirmation post mortem en l'absence de toute autre cause évidente de décès sans lien avec la maladie COVID-19.