

Numéro: 179

22/08/2020

6h00 pm

Surveillance de la COVID-19, Haïti, 2020

Cas confirmés de COVID-19 par Département et Commune
du 19/03/2020 au 22/08/2020

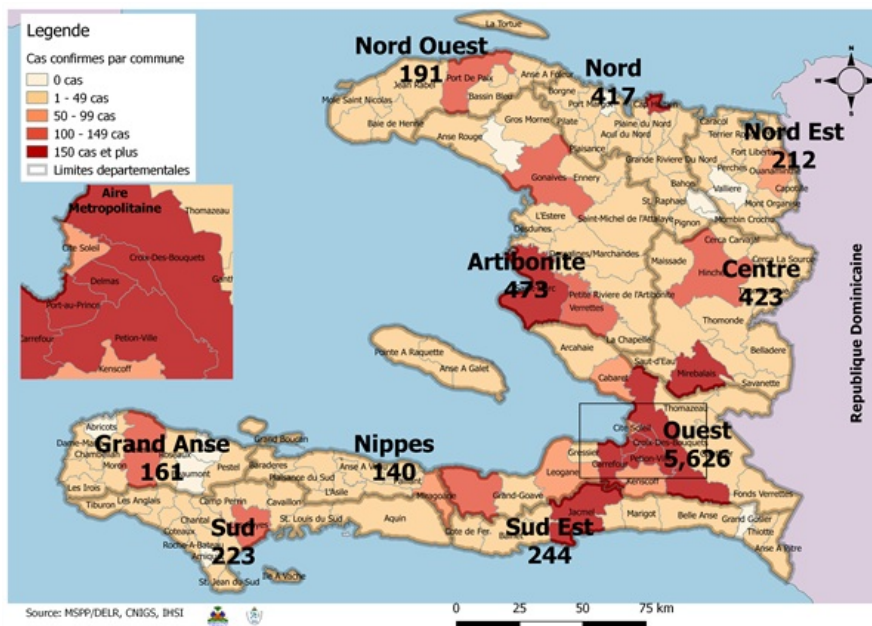
Au niveau mondial
au 22 août 2020:

**23,057,288 cas confirmés, dont 800,906
décès ont été enregistrés, soit une létalité
de 3.47%** Source: OMS

En Haïti:

- **22,919 cas suspects (197 nouveaux)**
- **8,110 cas confirmés (28 nouveaux)**
- **196 décès (0 nouveau)**
- **5,624 (69.3%) cas récupérés**
Létalité: 2.4%

- De ces **8,110 cas confirmés, 41.7%** sont
de sexe féminin et **58.3%** de sexe
masculin



Tab.1: Cas confirmés et décès de COVID-19 par département
du 19 mars au 22 août 2020, Haïti

Département	Cas Cumulés.	Nouveaux cas (24h)	Décès Cumulés	Nouveaux décès (24h)	Taux de positivité	Taux de létalité
Ouest	5,626	20	81	0	35.4%	1.4%
Artibonite	473	2	38	0	35.9%	8.0%
Centre	423	2	6	0	43.2%	1.4%
Nord	417	0	25	0	40.1%	6.0%
Sud-Est	244	0	8	0	44.4%	3.3%
Sud	223	1	6	0	45.8%	2.7%
Nord-Est	212	2	5	0	23.1%	2.4%
Nord-Ouest	191	1	10	0	37.5%	5.2%
Grand Anse	161	0	12	0	39.9%	7.5%
Nippes	140	0	5	0	33.3%	3.6%
Grand Total	8,110	28	196	0	36.0%	2.4%

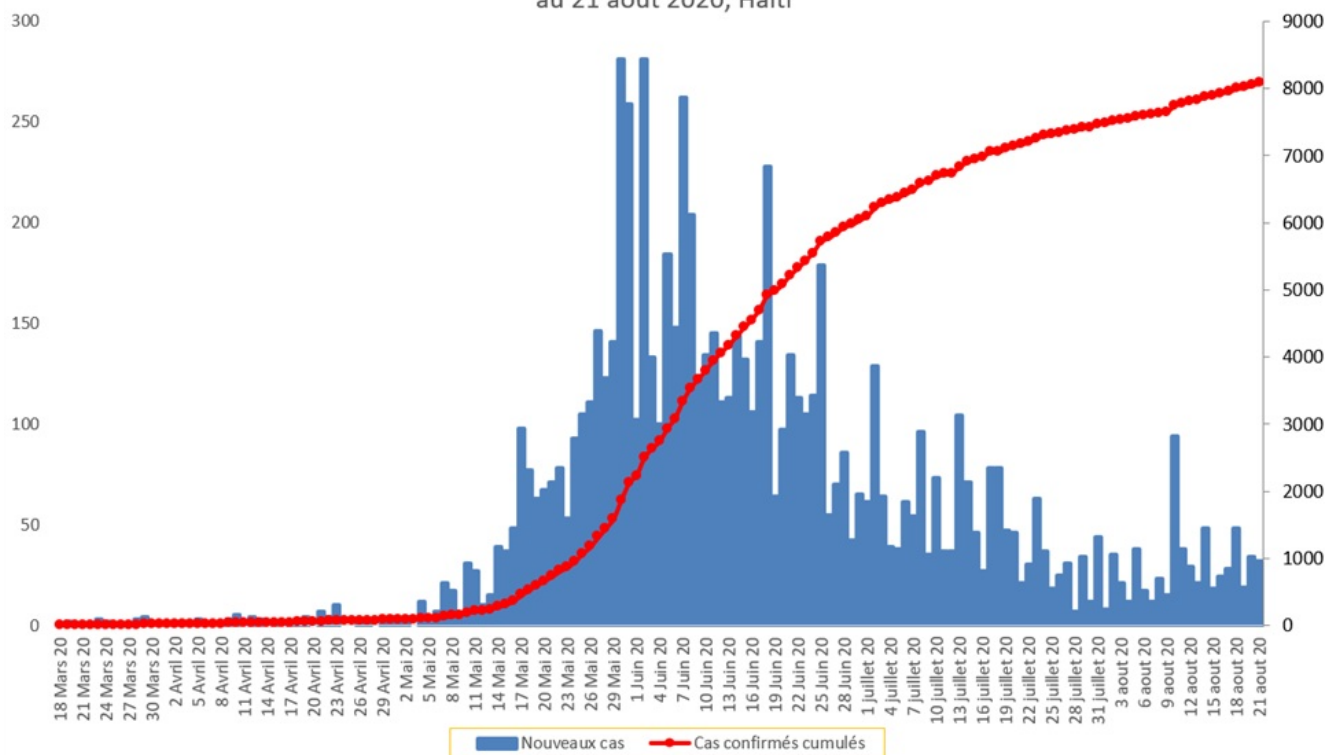
N-B. Les informations contenues dans ce rapport sont actualisées de manière quotidienne. Les données et analyses peuvent être modifiées après la classification finale des cas.

Tab.2: Distribution des cas confirmés de COVID-19 par Commune, Haiti, 2020

Département	Communes	Cas confirmés	Département	Communes	Cas confirmés
Artibonite	Saint Marc	163	Nord-Est	Ouanaminthe	71
	Verrettes	112		Caracol	37
	Gonaives	106		Trou du Nord	29
	Gros Morne	18		Fort Liberté	28
	Marchand Dessalines	16		Mombin Crochu	19
	Petite Riviere de l'Artibonite	15		Terrier Rouge	9
	L'Estère	10		Perches	5
	Saint Michel	9		Mont Organisé	5
	Marmelade	6		Carice	4
	Desdunes	6		Ferrier	2
	Ennery	5		Capotille	2
	Grande Saline	3		Ste Suzanne	1
	La chapelle	2		Total	212
	Anse Rouge	2		Nord-Ouest	Port de Paix
Total	473	Saint Louis du Nord	24		
Centre	Mirebalais	154	Bombardopolis		13
	Hinche	148	Mole Saint Nicolas		12
	Boucan Carré	30	Jean Rabel		12
	Lascahobas	27	La Tortue		5
	Belladere	20	Bassin Bleu		5
	Thomonde	14	Chansolme		4
	Saut-d'Eau	7	Baie de Henne		2
	Savanette	6	Anse-a-Foleur		2
	Cerca la Source	6	Total	191	
	Maissade	4	Ouest	Delmas	1,371
	Cerca Cavajal	4		Port au Prince	1,126
	Tomassique	3		Pétion Ville	841
	Total	423		Tabarre	677
	Grand Anse	Jeremie		128	Croix des Bouquets
Anse d'hainault		16		Carrefour	431
Chambellan		7		Petit Goave	148
Dame Marie		3		Cité Soleil	92
Pestel		2		Léogane	74
Irois		2		Cabaret	72
Roseaux		1		Kenskoff	58
Moron		1		Arcahaie	45
Bonbon		1		Gressier	42
Total		161		Anse a Galet	36
Nippes		Miragoane	66	Grand Goave	15
	Fond des Nègres	20	Cornillon	14	
	Baradères	13	Ganthier	13	
	Plaisance du Sud	10	Thomazeau	9	
	Anse-a-Veau	7	Fonds-Verrettes	6	
	Petite Riviere des Nippes	6	Pointe à Raquette	3	
	Petit Trou de Nippes	6	Total	5,626	
	L'Asile	5	Sud	Cayes	125
	Paillant	4		Aquin	23
	Arnaud	2		Saint Louis du Sud	12
	Grand Boucan	1		Les Anglais	10
Total	140	Port-à-Piment		8	
Nord	Cap Haitien	253		Port Salut	8
	Limbé	34		Torbeck	7
	Pignon	20		Chardonnières	6
	Milot	14		Camp-Perrin	6
	Grande Riviere du Nord	14		Tiburon	4
	Plaine du Nord	13		Coteaux	3
	Limonade	11		St Jean du Sud	2
	Borgne	11		Ile-a-Vache	2
	Plaisance du Nord	10		Chantal	2
	Pilate	10	Cavaillon	2	
	Quartier Morin	9	Roche à Bateau	1	
	Port Margot	7	Maniche	1	
	Acul du Nord	6	Fond des Blancs	1	
	Dondon	3	Total	223	
	Saint Raphael	1	Sud-Est	Jacmel	185
	Bahon	1		Bainet	14
	Total	417		Cote de Fer	13
				Thiotte	9
				La Vallée de Jacmel	7
				Anse a Pitre	6
		Marigot		5	
		Belle Anse		3	
		Cayes-Jacmel		2	
		Total		244	

N-B. Les informations contenues dans ce rapport sont actualisées de manière quotidienne. Les données et analyses peuvent être modifiées après la classification finale des cas.

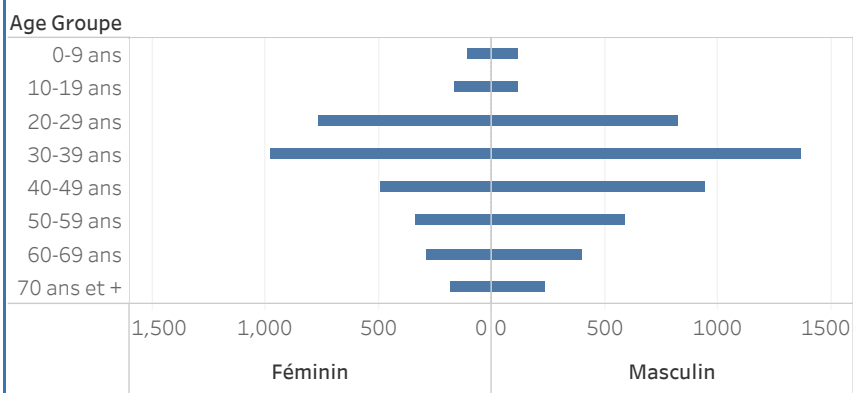
Graphique.1 Evolution quotidienne des cas confirmés de COVID-19 au 21 aout 2020, Haiti



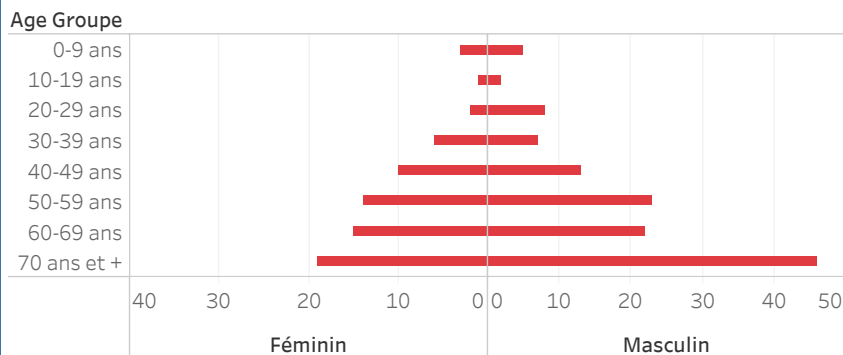
Tab.3: Distribution des cas et décès de COVID-19 par groupe d'age au 22 aout 2020, Haiti

Age Groupe	Cas Confirmés	Décès Cumulés	Taux de létalité
0-9 ans	232	8	3.4%
10-19 ans	285	3	1.1%
20-29 ans	1,604	10	0.6%
30-39 ans	2,362	13	0.6%
40-49 ans	1,467	23	1.6%
50-59 ans	959	37	3.9%
60-69 ans	721	37	5.1%
70 ans et +	480	65	13.5%
Grand Total	8,110	196	2.4%

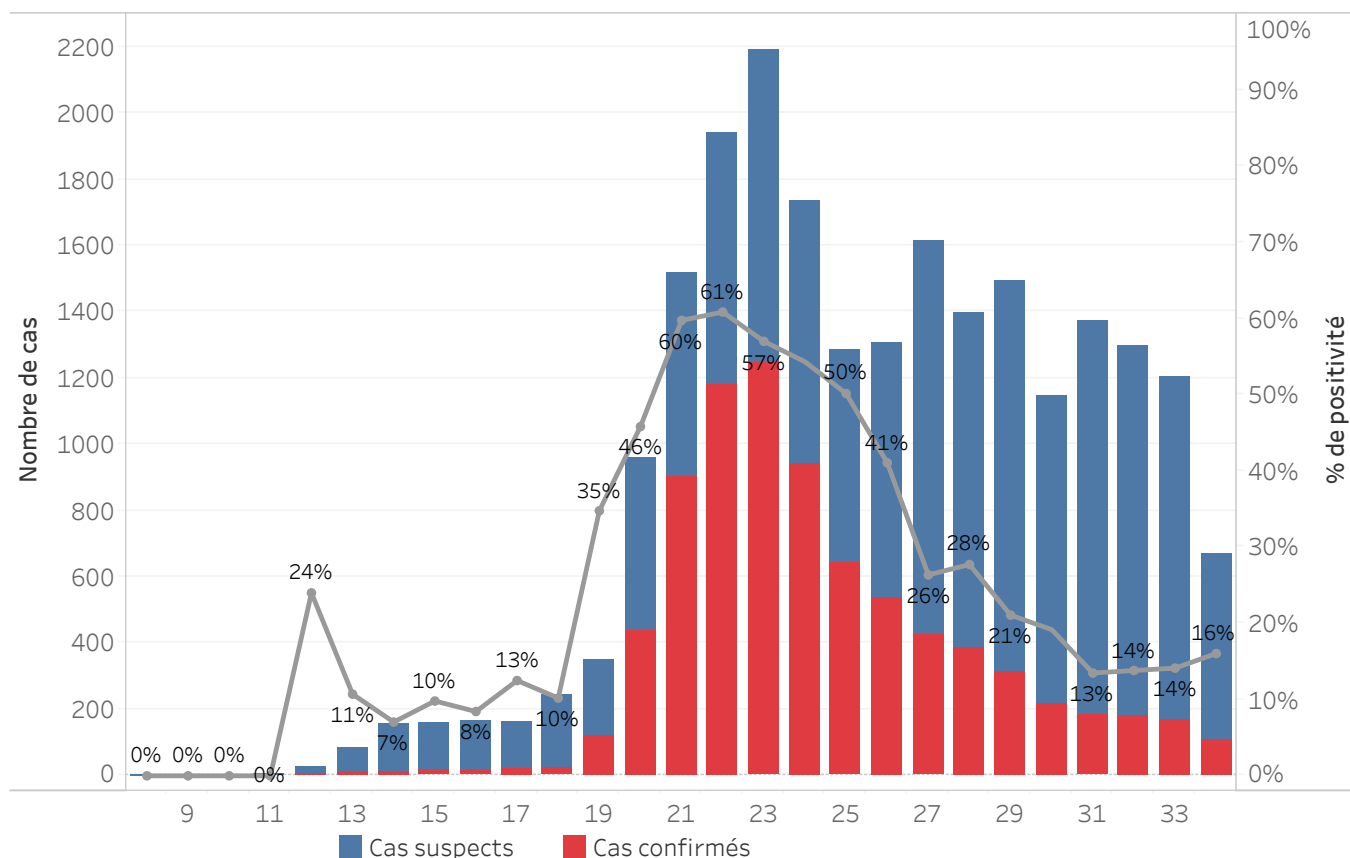
Graphique 2: Distribution des cas confirmés par groupe d'age et sexe au 22 aout 2020, Haiti



Graphique 3: Distribution des décès par groupe d'age et sexe au 22 aout 2020, Haiti



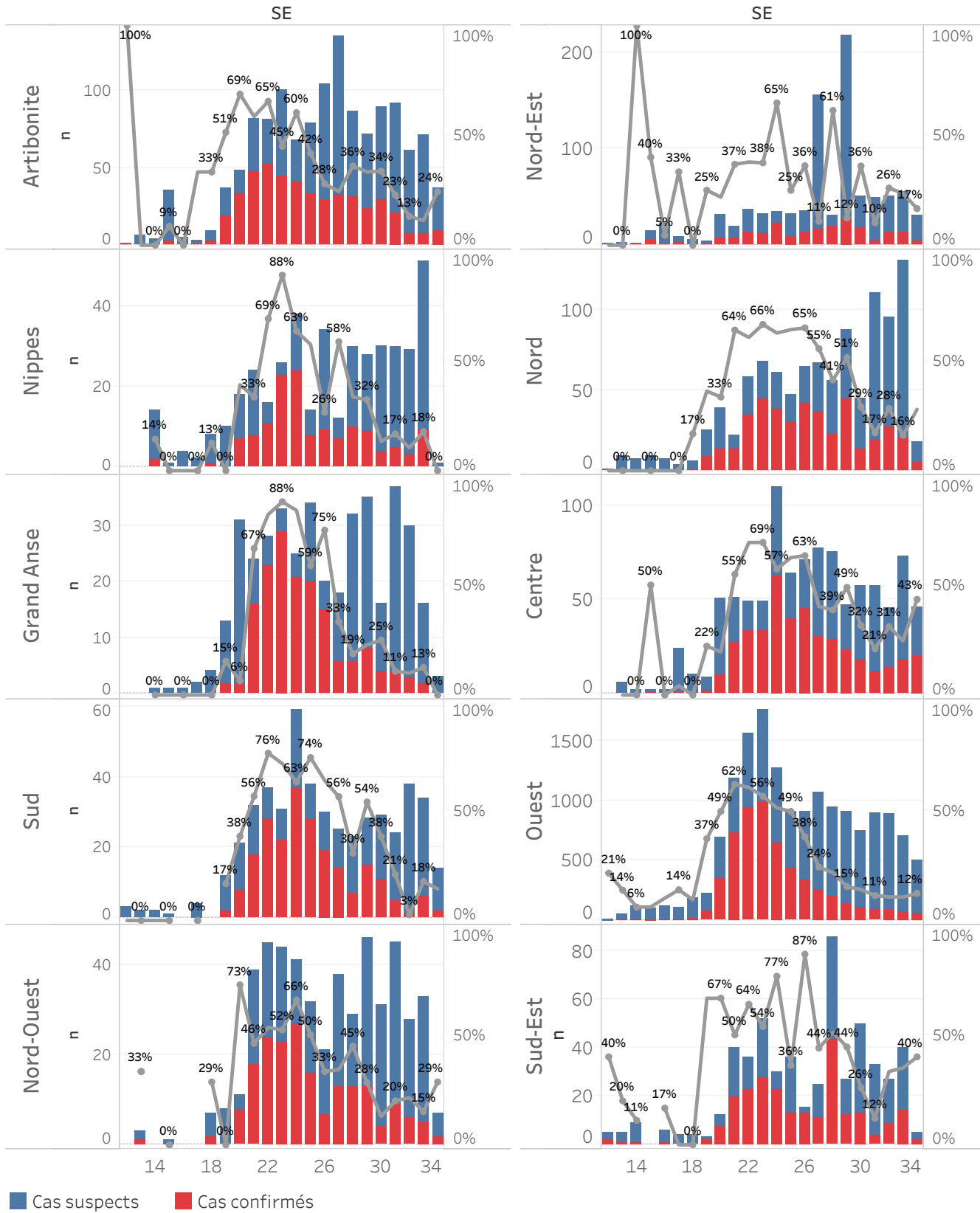
Graphique.4: Cas de COVID-19 par Semaine Epidémiologique, Haiti, 2020



Bilan des activités de la surveillance épidémiologique	
Activités de surveillance	Période
	31 janv au 21 aout 2020
Nombre de voyageurs dépistés dans les aéroports (Toussaint L. et Cap-Haitien)	138,001
Nombre de voyageurs enregistrés après triage dans les Aéroports (Toussaint L. et Cap-Haitien)	56,014
Nombre de voyageurs enregistrés après triage à la frontière de Malpasse, Ouanaminthe, Anse à Pitre et Belladeres	89,800
Nombre de voyageurs dépistés dans les ports	66,209
Nombre de personnes placées en quarantaine institutionnelle	232
Nombre de personnes placées en quarantaine domiciliaire	1,127
Nombre de personnes placées en isolement	2,290
Nombre d'appels reçus de la population	50,111
Autres Activités	Période
	31 janv au 22 aout 2020
Nombre d'alertes recues	23,597
Nombre de cas suspects de COVID-19 notifiés	22,919
Nombre de cas suspects de COVID-19 investigués	22,919
Nombre de cas suspects testés	22,501
Nombre de cas positifs de COVID-19	8,110
Nombre de cas récupérés	5,624
Nombre de décès dus au COVID-19	196

Source: MSPP/DFI R

Graphique 5: Cas de COVID-19 par Département par SE, 2020



DEFINITIONS

Cas suspect de COVID-19

Toute personne présentant une fièvre supérieure ou égale à 38 degrés Celsius, ou un antécédent récent de fièvre (dans les 14 derniers jours), accompagnée ou pas de toux avec ou sans difficultés respiratoires, de courbatures, de céphalée inexpliquée.

Ou

Toute personne présentant une altération subite du goût (dysguesie ou agueusie) ou de l'odorat (hyposmie ou anosmie) sans rhinite associée.

Ou

Toute personne chez qui un clinicien (Médecin ou infirmière) suspecte la COVID-19.

Chez les enfants : Tous les signes ci-haut cités et/ou altération de l'état général, diarrhée ou fièvre isolée surtout chez l'enfant de moins de 3 mois.

Cas confirmé de COVID-19

Tout cas suspect de COVID-19 pour lequel un test détecte la présence d'acides nucléiques du SRAS-CoV-2) indépendamment des signes et symptômes.

NB : Tout Cas confirmé de COVID-19 doit être placé en isolement soit institutionnel ou domiciliaire. Le guide relatif à l'isolement est disponible dans le protocole de prise en charge du MSPP.

Cas récupéré ou déclaré rétabli de COVID-19

Un cas de COVID-19 est déclaré « récupéré » ou « rétabli » dans les situations suivantes :

1. Personnes symptomatiques (malades) testées positives : au moins 10 jours depuis la disparition des signes de maladie avec ou sans un nouveau test négatif (reprise du test si possible).

Ou

2. Personnes asymptomatiques (non malades) testées positives : 10 jours sans apparition de signe de maladie avec ou sans un nouveau test négatif (reprise du test si possible).

Décès du à la COVID-19

Décès survenant chez un cas confirmé (par test ou par lien épidémiologique) ou par confirmation post mortem en l'absence de toute autre cause évidente de décès sans lien avec la maladie COVID-19.