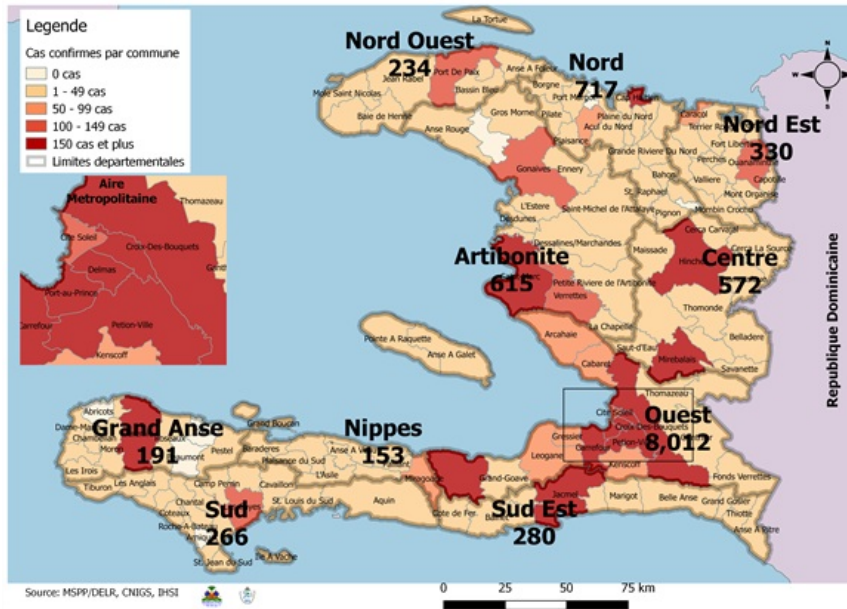


Surveillance de la COVID-19, Haïti, 2020-2021

Cas confirmés de COVID-19 par Département et Commune
du 19/03/2020 au 24/01/2021



Au niveau mondial
au 24 Janvier 2021:

98,794,942 cas confirmés, dont **2,124,193** décès ont été enregistrés, soit une létalité de 2.15%

Source: OMS

En Haïti:

- **48,286** cas suspects (218 nouveaux)
- **11,370** cas confirmés (39 nouveaux)
- **244** décès (1 nouveau)
- **9,016 (79.3%)** cas récupérés
Létalité: 2.15%

- De ces **11,370** cas confirmés, **43.34%** sont de sexe féminin et **56.66%** de sexe masculin

Tab.1: Cas confirmés et décès de COVID-19 par département
du 19 mars au 24 Janvier 2021, Haïti

Département	Cas Cumulés.	Nouveaux cas (24h)	Décès Cumulés	Nouveaux décès (24h)	Taux de positivité	Taux de létalité
Ouest	8,012	32	105	0	23.0%	1.31%
Nord	717	0	35	1	24.6%	4.88%
Artibonite	615	1	39	0	25.4%	6.34%
Centre	572	1	13	0	31.6%	2.27%
Nord-Est	330	1	6	0	15.8%	1.82%
Sud-Est	280	2	9	0	28.6%	3.21%
Sud	266	0	6	0	28.1%	2.26%
Nord-Ouest	234	2	13	0	27.6%	5.56%
Grand Anse	191	0	13	0	26.0%	6.81%
Nippes	153	0	5	0	22.2%	3.27%
Grand Total	11,370	39	244	1	23.6%	2.15%

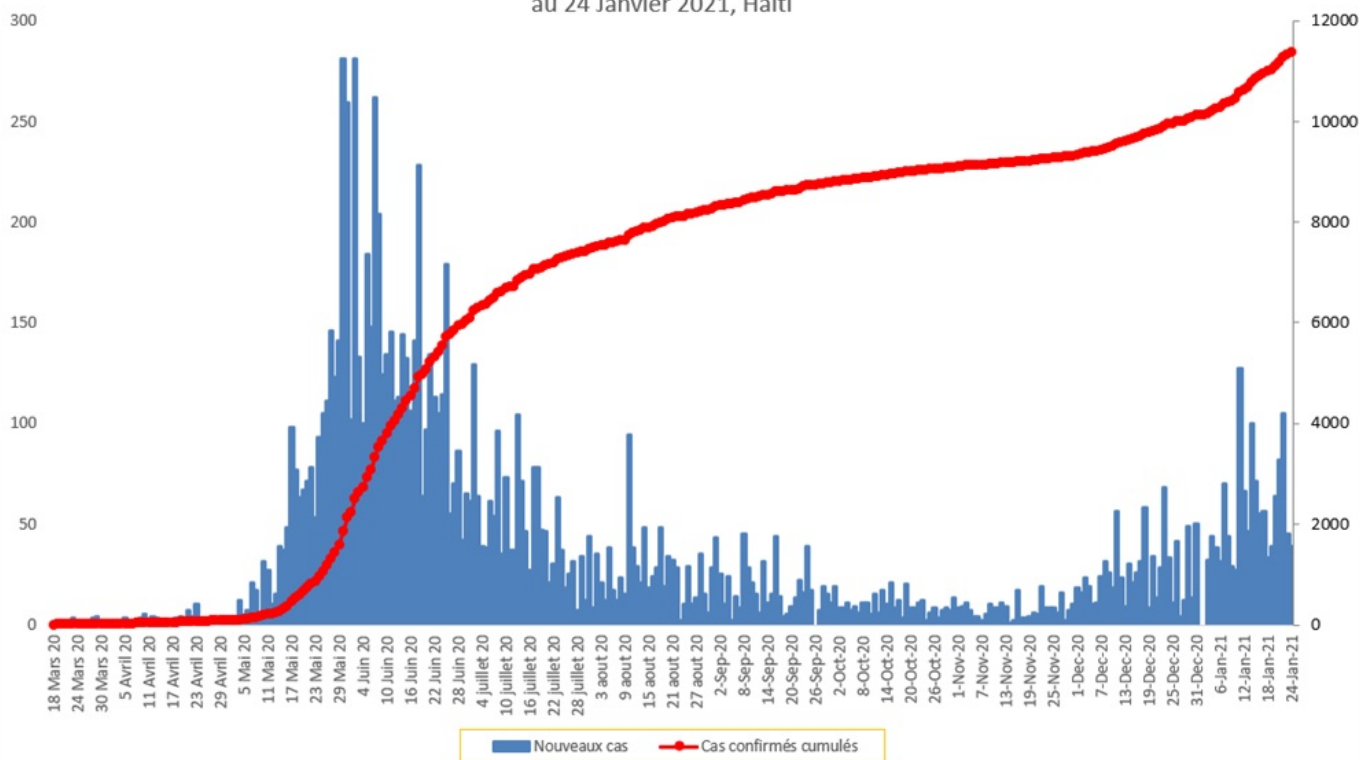
N-B. Les informations contenues dans ce rapport sont actualisées de manière quotidienne. Les données et analyses peuvent être modifiées après la classification finale des cas.

Tab.2: Distribution des cas confirmés de COVID-19 par Commune, Haiti, 2020 chez les cas suspects

Département	Communes	Cas confirmés	Département	Communes	Cas confirmés
Artibonite	Saint Marc	207	Nord-Est	Ouanaminthe	119
	Verrettes	146		Caracol	51
	Gonaives	137		Fort Liberté	45
	Gros Morne	24		Trou du Nord	40
	Petite Riviere de l'Artibonite	22		Mombin Crochu	22
	Marchand Dessalines	20		Terrier Rouge	16
	Saint Michel	19		Mont Organisé	11
	L'Estère	13		Perches	6
	Marmelade	7		Sainte Suzanne	5
	Desdunes	7		Ferrier	5
	Ennery	6		Carice	5
	Grande Saline	3		Capotille	4
	La chapelle	2		Vallières	1
	Anse Rouge	2		Total	330
	Total	615		Nord-Ouest	Port de Paix
Centre	Mirebalais	205	Saint Louis du Nord		28
	Hinche	189	Bombardopolis		17
	Lascahobas	38	Jean Rabel		15
	Boucan Carré	36	Mole Saint Nicolas		13
	Belladere	26	La Tortue		9
	Saut-d'Eau	19	Bassin Bleu		8
	Thomonde	16	Chansolme		4
	Savanette	14	Baie de Henne		2
	Cerca la Source	8	Anse-a-Foleur		2
	Maissade	7	Total	234	
	Thomassique	6	Ouest	Delmas	1,966
	Cerca Cavajal	5		Pétion Ville	1,635
	Boucan Carre	3		Port au Prince	1,390
	Total	572		Tabarre	890
	Grand Anse	Jeremie		158	Croix des Bouquets
Anse d'hainault		16		Carrefour	524
Chambellan		7		Petit Goave	158
Dame Marie		3		Cité Soleil	117
Pestel		2		Léogane	92
Irois		2		Cabaret	90
Roseaux		1		Kenskoff	83
Moron		1		Archaie	68
Bonbon		1		Gressier	54
Total		191		Anse a Galet	46
Nippes		Miragoane		72	Ganthier
	Fond des Nègres	20	Cornillon	18	
	Baradères	13	Grand Goave	17	
	Plaisance du Sud	10	Thomazeau	15	
	Anse-a-Veau	10	Fonds-Verrettes	10	
	L'Asile	8	Pointe à Raquette	5	
	Petit Trou de Nippes	7	Total	8,012	
	Petite Riviere des Nippes	6	Sud	Cayes	139
	Paillant	4		Aquin	38
	Arnaud	2		Saint Louis du Sud	12
	Grand Boucan	1		Torbeck	10
Total	153	Les Anglais		10	
Nord	Cap Haitien	422		Port-à-Piment	9
	Limbé	56		Port Salut	9
	Milot	28		Coteaux	8
	Pignon	26		Camp-Perrin	8
	Plaine du Nord	25		Tiburon	6
	Plaisance du Nord	23		Chardonnières	6
	Port Margot	20		Cavillon	3
	Grande Riviere du Nord	20		St Jean du Sud	2
	Borgne	20		Ile-a-Vache	2
	Pilate	19		Chantal	2
	Quartier Morin	16	Roche à Bateau	1	
	Limonade	14	Maniche	1	
	Acul du Nord	13	Total	266	
	Dondon	6	Sud-Est	Jacmel	208
	Saint Raphael	4		Bainet	16
	Bahon	3		Cote de Fer	14
	Ranquitte	2		Thiotte	10
	Total	717		Marigot	9
				Anse a Pitres	9
				La Vallée de Jacmel	7
				Belle Anse	4
				Cayes-Jacmel	2
		Grand Gosier		1	
		Total	280		

N-B. Les informations contenues dans ce rapport sont actualisées de manière quotidienne. Les données et analyses peuvent être modifiées après la classification finale des cas.

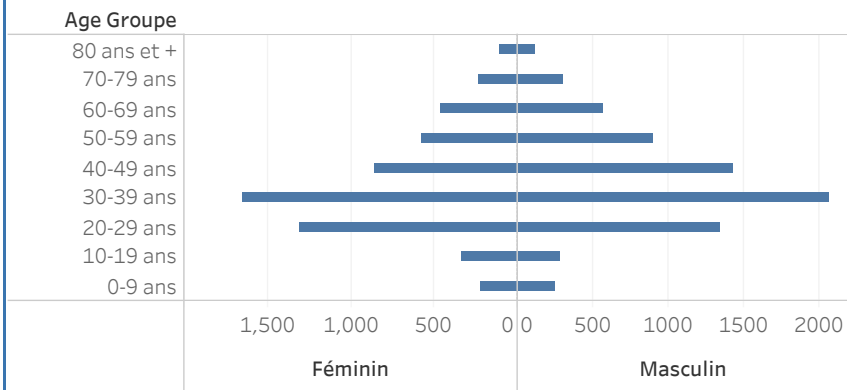
Graphique.1 Evolution quotidienne des cas confirmés de COVID-19 au 24 Janvier 2021, Haiti



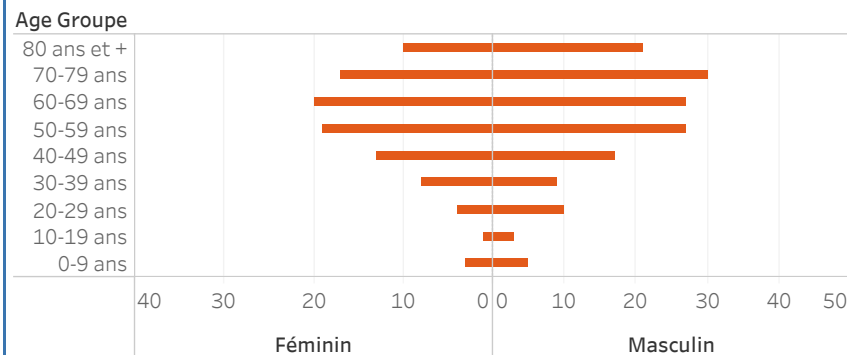
Tab.3: Distribution des cas et décès de COVID-19 par groupe d'age au 24 janvier 2021, Haiti

Age Groupe	Cas Confirmés	Décès Cumulés	Taux de létalité
0-9 ans	312	8	2.56%
10-19 ans	506	4	0.79%
20-29 ans	2,306	14	0.61%
30-39 ans	3,241	17	0.52%
40-49 ans	2,053	30	1.46%
50-59 ans	1,320	46	3.48%
60-69 ans	925	47	5.08%
70-79 ans	496	47	9.48%
80 ans et +	211	31	14.69%
Grand Total	11,370	244	2.15%

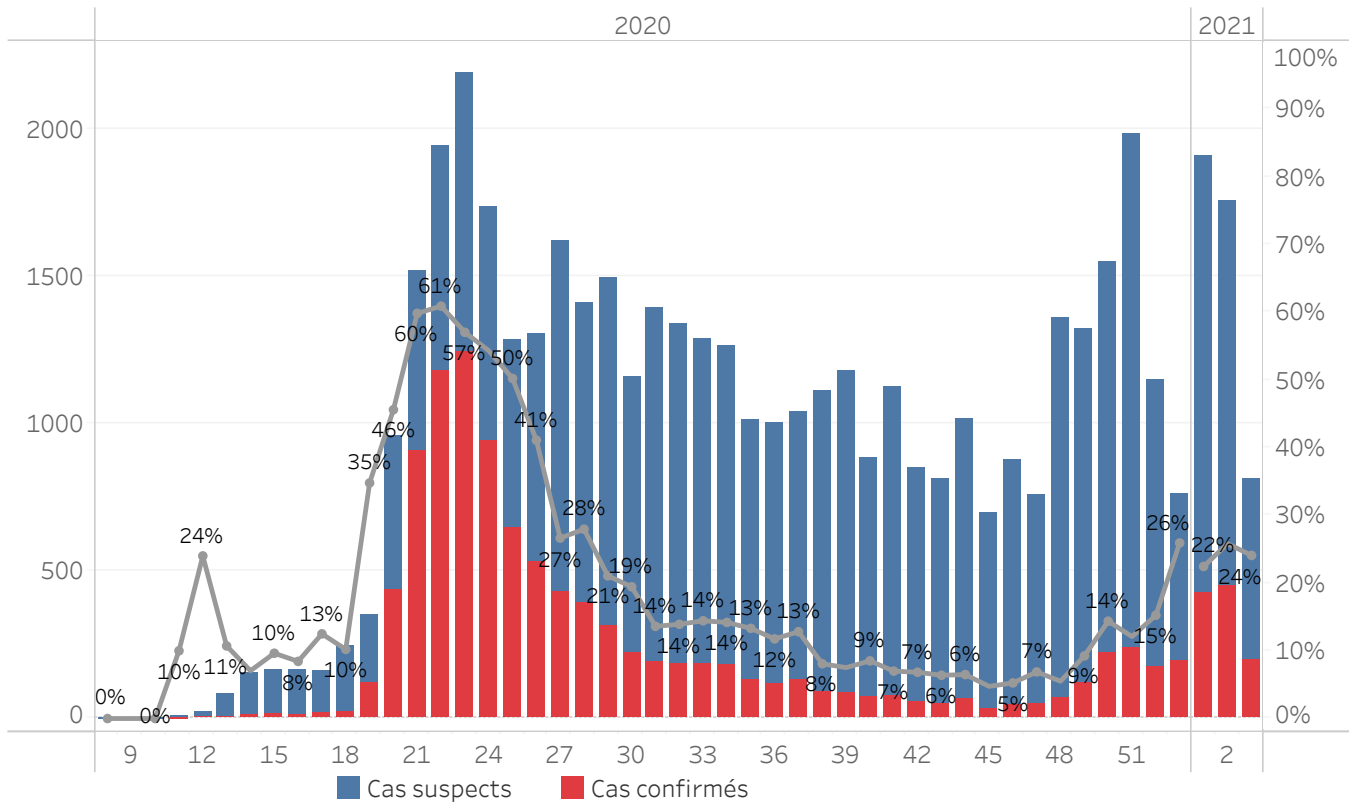
Graphique 2: Distribution des cas confirmés par groupe d'age et sexe au 24 janvier 2021, Haiti



Graphique 3: Distribution des décès par groupe d'age et sexe au 24 janvier 2021, Haiti



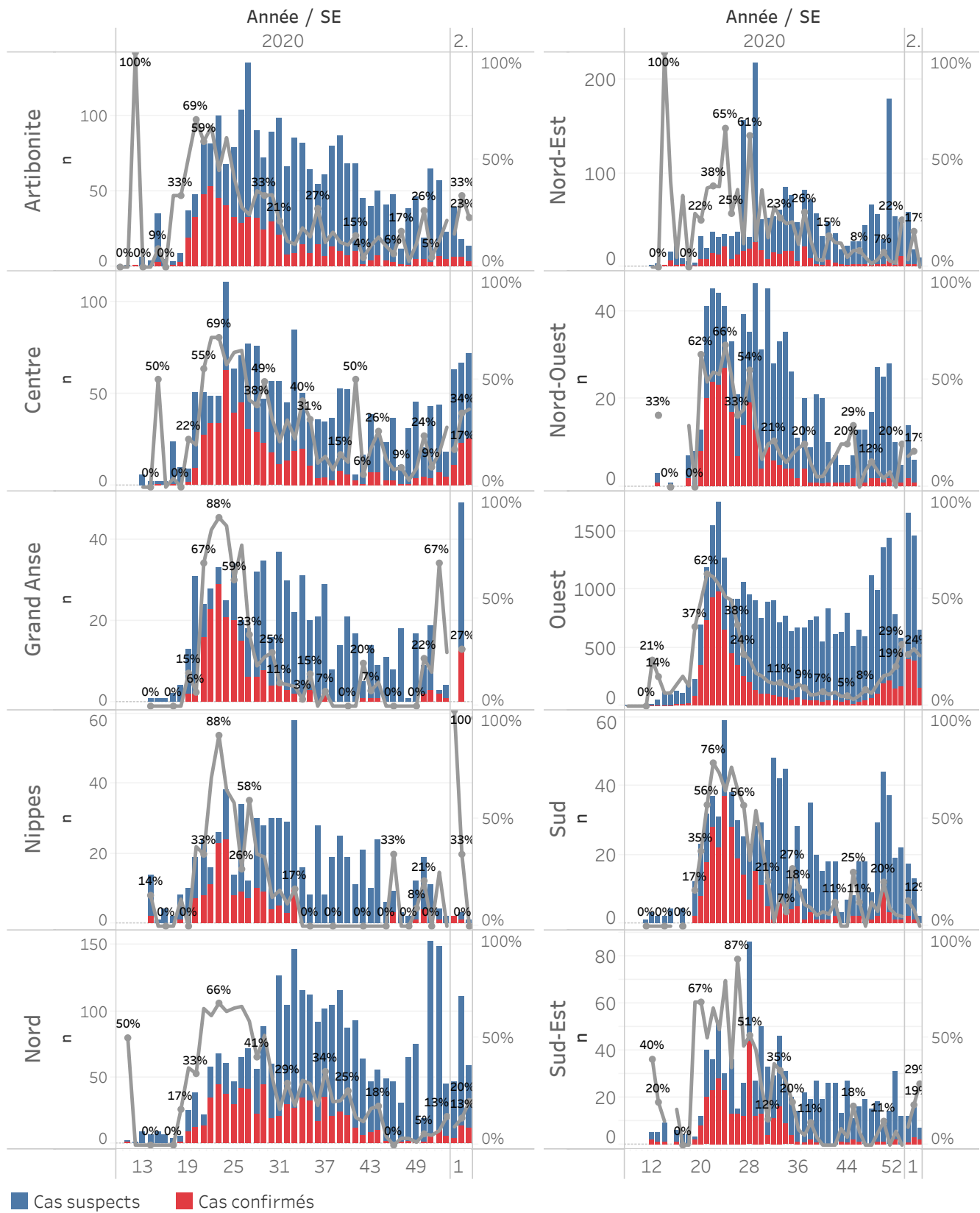
Graphique.4: Cas de COVID-19 par Semaine Epidémiologique, Haiti, 2020-2021



Bilan des activités de la surveillance épidémiologique	
Activités de surveillance	Période
	31 janv au 23 janv 2021
Nombre de voyageurs dépistés dans les aéroports (Toussaint L. et Cap-Haitien)	319,700
Nombre de voyageurs enregistrés après triage dans les Aéroports (Toussaint L. et Cap-Haitien)	237,713
Nombre de voyageurs enregistrés après triage à la frontière de Malpasse, Ouanaminthe, Anse à Pitre et Belladeres	138,613
Nombre de voyageurs dépistés dans les ports	66,234
Nombre de personnes placées en quarantaine institutionnelle	34
Nombre de personnes placées en quarantaine domiciliaire	769
Nombre de personnes placées en isolement	2,110
Nombre d'appels reçus de la population	50,111
Autres Activités	Période
	31 janv au 24 janv 2021
Nombre d'alertes recues	48,552
Nombre de cas suspects de COVID-19 notifiés	48,286
Nombre de cas suspects de COVID-19 investigués	48,286
Nombre de cas suspects testés	48,260
Nombre de cas positifs de COVID-19	11,370
Nombre de cas récupérés	9,016
Nombre de décès dus à la COVID-19	244

Source: MSPP/DELR

Graphique 5: Cas de COVID-19 par Département par SE, 2020-2021, Haïti



DEFINITIONS

Cas suspect de COVID-19

Toute personne présentant une fièvre supérieure ou égale à 38 degrés Celsius, ou un antécédent récent de fièvre (dans les 14 derniers jours), accompagnée ou pas de toux avec ou sans difficultés respiratoires, de courbatures, de céphalée inexpliquée.

Ou

Toute personne présentant une altération subite du goût (dysguesie ou agueusie) ou de l'odorat (hyposmie ou anosmie) sans rhinite associée.

Ou

Toute personne chez qui un clinicien (Médecin ou infirmière) suspecte la COVID-19.

Chez les enfants : Tous les signes ci-haut cités et/ou altération de l'état général, diarrhée ou fièvre isolée surtout chez l'enfant de moins de 3 mois.

Cas confirmé de COVID-19

Tout cas suspect de COVID-19 pour lequel un test détecte la présence d'acides nucléiques du SRAS-CoV-2) indépendamment des signes et symptômes.

NB : Tout Cas confirmé de COVID-19 doit être placé en isolement soit institutionnel ou domiciliaire. Le guide relatif à l'isolement est disponible dans le protocole de prise en charge du MSPP.

Cas récupéré ou déclaré rétabli de COVID-19

Un cas de COVID-19 est déclaré « récupéré » ou « rétabli » dans les situations suivantes :

1. Personnes symptomatiques (malades) testées positives : au moins 10 jours depuis la disparition des signes de maladie avec ou sans un nouveau test négatif (reprise du test si possible).

Ou

2. Personnes asymptomatiques (non malades) testées positives : 10 jours sans apparition de signe de maladie avec ou sans un nouveau test négatif (reprise du test si possible).

Décès du à la COVID-19

Décès survenant chez un cas confirmé (par test ou par lien épidémiologique) ou par confirmation post mortem en l'absence de toute autre cause évidente de décès sans lien avec la maladie COVID-19.