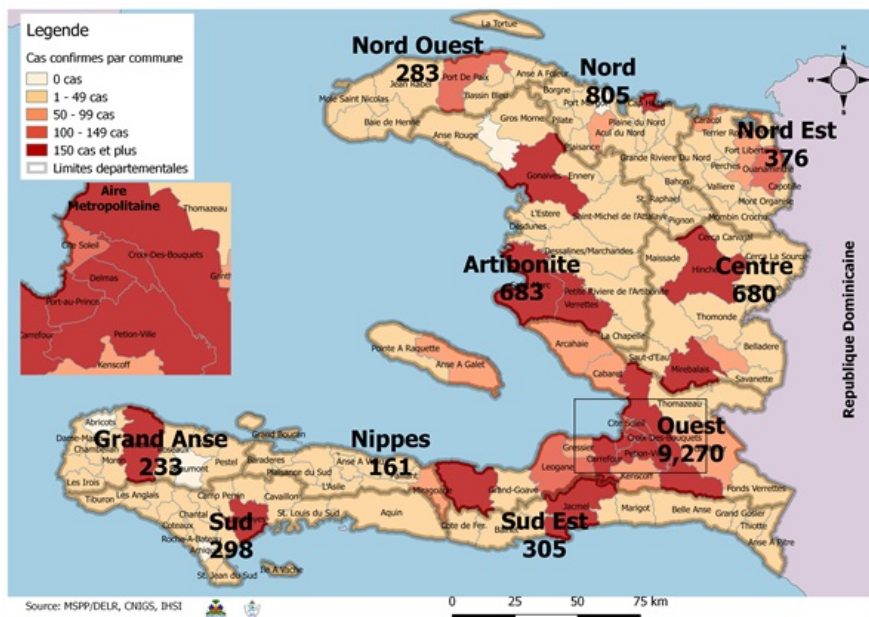


Surveillance de la COVID-19, Haïti, 2020-2021

Cas confirmés de COVID-19 par Département et Commune
du 19/03/2020 au 24/04/2021



Au niveau mondial
au 24 avril 2021:

145,216,414 cas confirmés, dont
3,079,390 décès ont été enregistrés, soit
une létalité de **2.12%**

Source: OMS

En Haïti:

- **63,438** tests réalisés (105 nouveaux)
- **13,094** cas confirmés (16 nouveaux)
- **254** décès (0 nouveau)
- **12,148** (92.8%) cas récupérés
- Létalité: 1.94%**
- **1886** cas hospitalisés (1 nouveau)

De ces **13,094** cas confirmés, **44.2%** sont
de sexe féminin et **55.8%** de sexe
masculin

Tab.1: Cas confirmés et décès de COVID-19 par département
du 19 mars 2020 au 24 avril 2021, Haïti

Département	Cas Cumulés.	Nouveaux cas (24h)	Décès Cumulés	Nouveaux décès (24h)	Taux de positivité	Taux de létalité
Ouest	9,270	8	109	0	20.4%	1.18%
Nord	805	1	38	0	22.7%	4.72%
Artibonite	683	1	39	0	23.2%	5.71%
Centre	680	0	16	0	27.6%	2.35%
Nord-Est	376	2	6	0	11.7%	1.60%
Sud-Est	305	0	9	0	27.8%	2.95%
Sud	298	0	6	0	23.8%	2.01%
Nord-Ouest	283	4	13	0	26.0%	4.59%
Grand Anse	233	0	13	0	20.9%	5.58%
Nippes	161	0	5	0	19.2%	3.11%
Grand Total	13,094	16	254	0	20.8%	1.94%

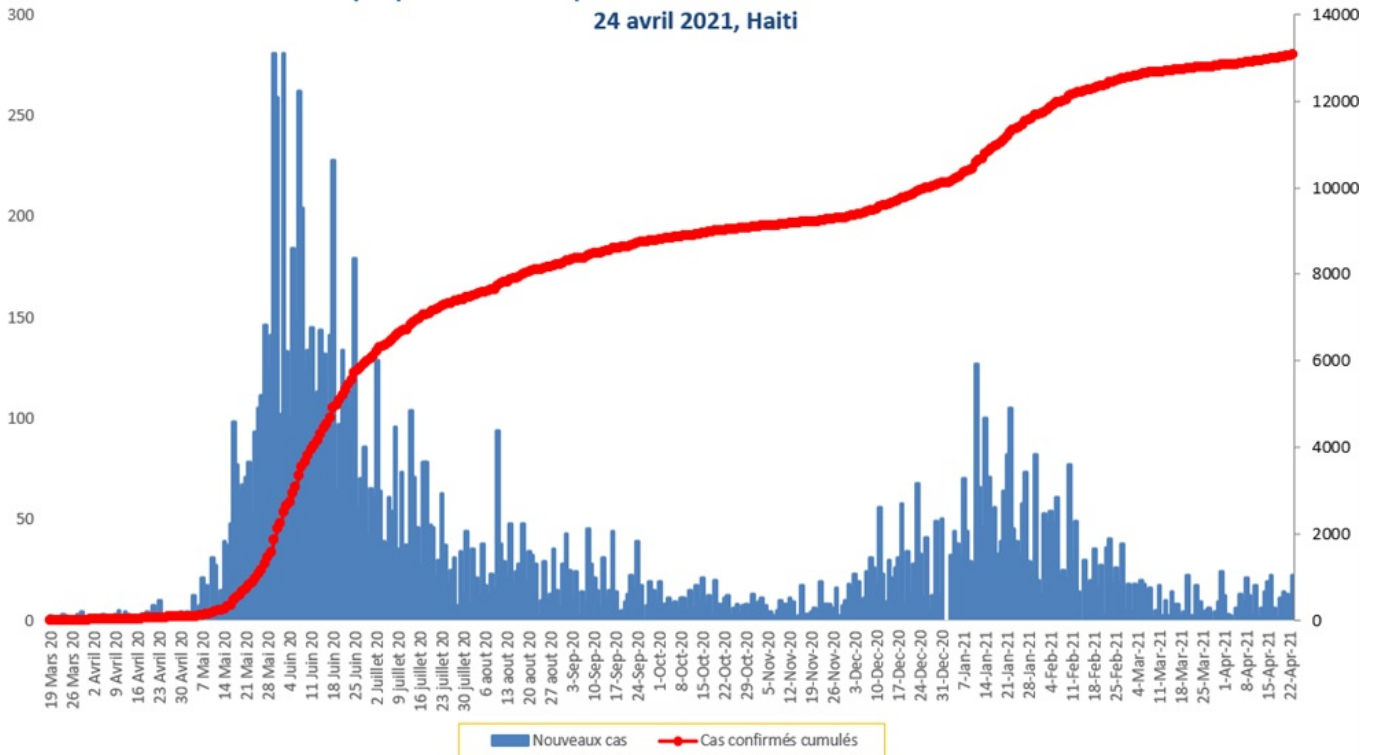
N-B. Les informations contenues dans ce rapport sont actualisées de manière quotidienne. Les données et analyses peuvent être modifiées après la classification finale des cas.

Tab.2: Distribution des cas confirmés de COVID-19 par Commune, Haiti, 2020 chez les cas suspects

Département	Communes	Cas confirmés	Département	Communes	Cas confirmés
Artibonite	Saint Marc	240	Nord-Est	Ouanaminthe	125
	Verrettes	153		Fort Liberté	61
	Gonaives	151		Caracol	53
	Gros Morne	26		Trou du Nord	44
	Petite Riviere de l'Artibonite	23		Mombin Crochu	31
	Saint Michel	22		Terrier Rouge	16
	Marchand Dessalines	22		Mont Organisé	16
	L'Estère	16		Perches	6
	Desdunes	8		Ferrier	6
	Marmelade	7		Carice	6
	Ennery	7		Capotille	6
	La chapelle	3		Sainte Suzanne	5
	Grande Saline	3		Vallières	1
	Anse Rouge	2		Total	376
	Total	683		Nord-Ouest	Port de Paix
Centre	Mirebalais	237	Saint Louis du Nord	30	
	Hinche	208	La Tortue	23	
	Lascahobas	60	Bombardopolis	20	
	Boucan Carré	41	Jean Rabel	17	
	Belladere	28	Mole Saint Nicolas	13	
	Saut-d'Eau	22	Bassin Bleu	8	
	Thomonde	20	Chansolme	4	
	Cerca la source	18	Baie de Henne	2	
	Savanette	16	Anse-a-Foleur	2	
	Thomassique	11	Total	283	
	Maissade	7	Ouest	Delmas	2,307
	Boucan Carre	7	Pétion Ville	1,939	
	Cerca Cavajal	5	Port au prince	1,566	
	Total	680	Tabarre	1,039	
Grand Anse	Jeremie	190	Croix des bouquets	902	
	Anse d'hainault	16	Carrefour	595	
	Chambellan	7	Petit Goave	161	
	Corail	6	Cité Soleil	131	
	Pestel	3	Léogane	116	
	Dame Marie	3	Kenskoff	96	
	Moron	2	Cabaret	93	
	Irois	2	Archaie	77	
	Bonbon	2	Gressier	67	
	Roseaux	1	Ganthier	55	
	Jérémie	1	Anse a Galet	53	
	Total	233	Cornillon	20	
	Nippes	Miragoane	76	Grand Goave	19
		Fond des Nègres	22	Thomazeau	16
		Baradères	13	Fond-Verrettes	10
Plaisance du Sud		10	Pointe à Raquette	8	
L'Asile		10	Total	9,270	
Anse-a-Veau		10	Sud	Cayes	151
Petit Trou de Nippes		7	Aquin	48	
Petite Riviere des Nippes		6	Port-à-Piment	13	
Paillant		4	Les Anglais	13	
Arnaud		2	Saint Louis du Sud	12	
Grand Boucan		1	Torbeck	10	
Total	161	Port Salut	10		
Nord	Cap Haitien	483	Coteaux	8	
	Limbé	56	Camp-Perrin	8	
	Pignon	39	Tiburon	6	
	Milot	33	Chardonnières	6	
	Plaine du Nord	26	Chantal	4	
	Plaisance du Nord	24	Cavillon	3	
	Grande Riviere du Nord	22	St Jean du Sud	2	
	Borgne	21	Ile-a-Vache	2	
	Port Margot	20	Roche à Bateau	1	
	Pilate	19	Maniche	1	
	Quartier Morin	17	Total	298	
	Limonade	14	Sud-Est	Jacmel	218
	Acul du Nord	13	Anse à Pitres	18	
	Dondon	6	Bainet	16	
	Saint Raphael	4	Cote de Fer	14	
	Ranquitte	3	Thiotte	11	
	Bahon	3	Marigot	11	
	Plaisance	1	La Vallée de Jacmel	7	
	La Victoire	1	Belle Anse	5	
	Total	805	Cayes-Jacmel	3	
		Grand Gosier	2		
		Total	305		

N-B. Les informations contenues dans ce rapport sont actualisées de manière quotidienne. Les données et analyses peuvent être modifiées après la classification finale des cas.

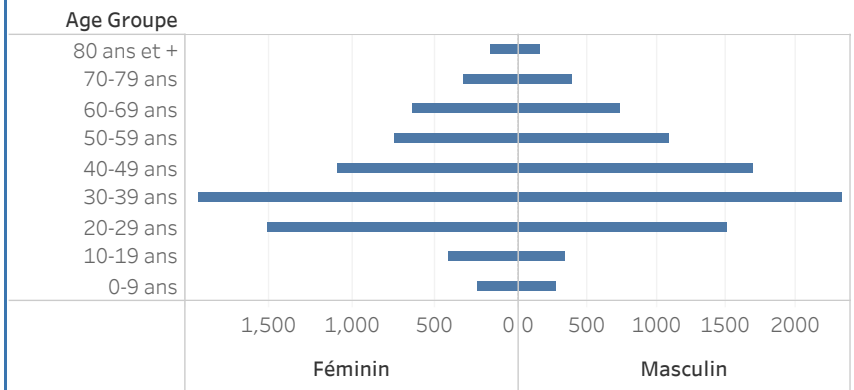
Graphique.1 Evolution quotidienne des cas confirmés de COVID-19 au 24 avril 2021, Haiti



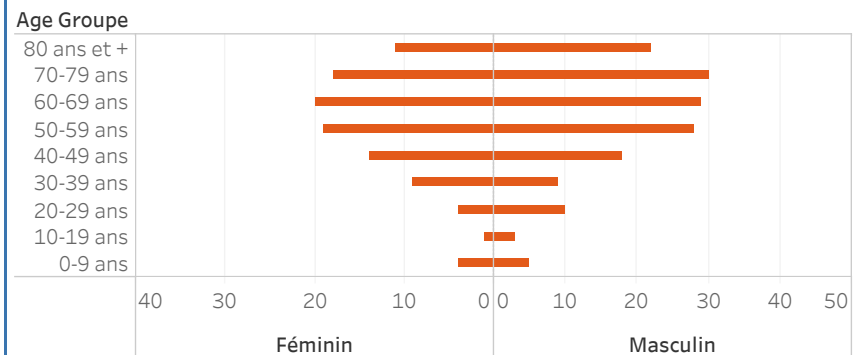
Tab.3: Distribution des cas et décès de COVID-19 par groupe d'age du 19 mars 2020 au 24 avril 2021, Haiti

Age Groupe	Cas Confirmés	Décès Cumulés	Taux de létalité
0-9 ans	336	9	2.68%
10-19 ans	586	4	0.68%
20-29 ans	2,545	14	0.55%
30-39 ans	3,663	18	0.49%
40-49 ans	2,412	32	1.33%
50-59 ans	1,569	47	3.00%
60-69 ans	1,126	49	4.35%
70-79 ans	593	48	8.09%
80 ans et +	264	33	12.50%
Grand Total	13,094	254	1.94%

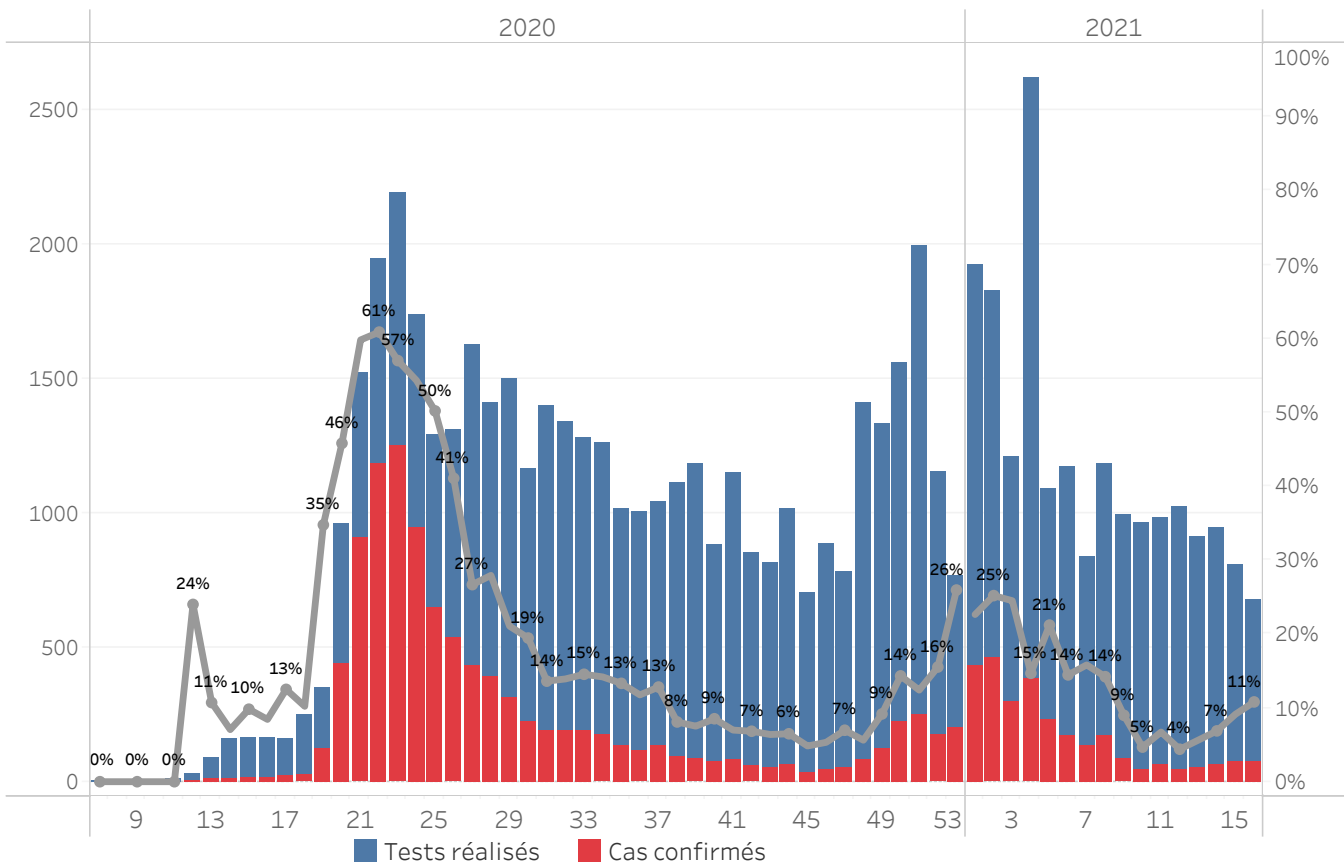
Graphique 2: Distribution des cas confirmés par groupe d'age et sexe du 19 mars 2020 au 24 avril 2021, Haiti



Graphique 3: Distribution des décès par groupe d'age et sexe du 19 mars 2020 au 24 avril 2021, Haiti



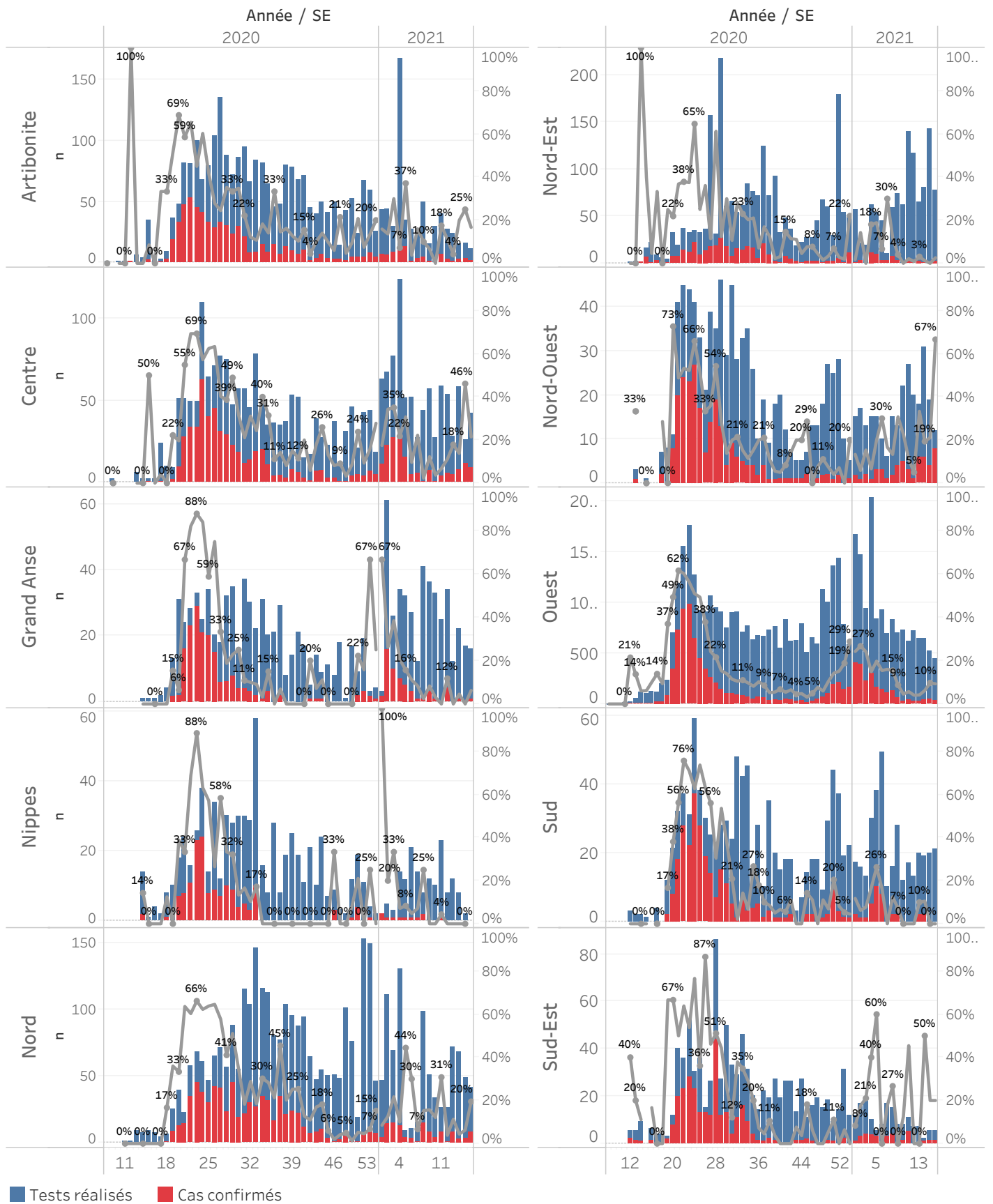
Graphique.4: Cas de COVID-19 par Semaine Epidémiologique, Haiti, 2020



Bilan des activités de la surveillance épidémiologique	
Activités de surveillance	Période
	31 janv 2020 au 23 avril 2021
Nombre de voyageurs dépistés dans les aéroports (Toussaint L. et Cap-Haitien)	386,817
Nombre de voyageurs enregistrés après triage dans les Aéroports (Toussaint L. et Cap-Haitien)	304,812
Nombre de voyageurs enregistrés après triage à la frontière de Malpasse, Ouanaminthe, Anse à Pitre et Belladeres	161,319
Nombre de voyageurs dépistés dans les ports	66,234
Nombre de personnes placées en quarantaine institutionnelle	119
Nombre de personnes placées en quarantaine domiciliaire	935
Nombre de personnes placées en isolement	692
Nombre d'appels reçus de la population	50,111
Autres Activités	Période
	31 janv 2020 au 24 avril 2021
Nombre d'alertes recues	62,137
Nombre de tests réalisés	63,438
Total cas positifs de COVID-19	13,094
Nombre de cas positifs de COVID-19 (PCR)	13,051
Nombre de cas positifs de COVID-19 (TDR-ag)	43
Nombre de cas récupérés	12,148
Nombre de décès dus à la COVID-19	254
Nombre de cas positifs de COVID-19 hospitalisés	1886

Source: MSPP/DELR

Graphique 5: Cas de COVID-19 par Département par SE, 2020-2021, Haiti



■ Tests réalisés ■ Cas confirmés

Cas suspect de COVID-19

Toute personne répondant aux critères cliniques et/ou épidémiologiques OU laboratoire

A- Critères cliniques

Toute personne présentant une fièvre supérieure ou égale à 38 degrés Celsius, ou un antécédent récent de fièvre (dans les 14 derniers jours), accompagnée ou pas de toux avec ou sans difficultés respiratoires, de courbatures, de céphalée inexpliquée.

Ou

Toute personne présentant une altération subite du goût (dysgueusie ou agueusie) ou de l'odorat (hyposmie ou anosmie) sans rhinite associée

Ou

Toute personne chez qui un clinicien (Médecin ou Infirmière) suspecte la COVID-19.

Chez les enfants : Tous les signes ci-haut cités et/ou altération de l'état général, diarrhée ou fièvre isolée surtout chez l'enfant de moins de 3 mois.

B- Critères épidémiologiques

Toute personne en provenance d'une zone à risque de COVID-19 et/ou ayant un lien avec un cas confirmé

C- Critères de laboratoire

Toute personne asymptomatique ne répondant pas aux critères épidémiologiques avec un test de diagnostic rapide de détection des antigènes (TRA) du SARS-CoV-2 positif

Cas confirmé de COVID-19

Toute personne avec un Test d'Amplification d'Acide Nucléique (TAAN) **positif** (Rt-PCR)

Ou

Toute personne symptomatique avec un test de diagnostic rapide de détection des antigènes (TDR-Ag) du SARS-CoV-2 positif

Ou

Toute personne asymptomatique répondant aux critères épidémiologiques avec un test de diagnostic rapide de détection des antigènes (TDR-Ag/TRA) du SARS-CoV-2 positif

N-B : Seuls les Tests de Diagnostics Rapides Antigéniques validés par l'OMS et autorisés par le Laboratoire National de Santé Public (LNSP) sont acceptés dans le cadre de la surveillance et de la prise en charge de la COVID-19

Cas récupéré ou déclaré rétabli de COVID-19

Un cas de COVID-19 est déclaré « récupéré » ou « rétabli » dans les situations suivantes :

1. Personnes symptomatiques (malades) testées positives : au moins 10 jours depuis la disparition des signes de maladie avec ou sans un nouveau test négatif (reprise du test si possible).
- Ou
2. Personnes asymptomatiques (non malades) testées positives : 10 jours sans apparition de signe de maladie avec ou sans un nouveau test négatif (reprise du test si possible).

Décès du à la COVID-19

Décès survenant chez un cas confirmé (par TAAN ou TDR-ag) ou par confirmation post mortem de COVID-19, sauf s'il existe une autre cause de décès claire qui ne peut pas être liée à la maladie de COVID-19 (par exemple, un traumatisme).