

Numéro: 150

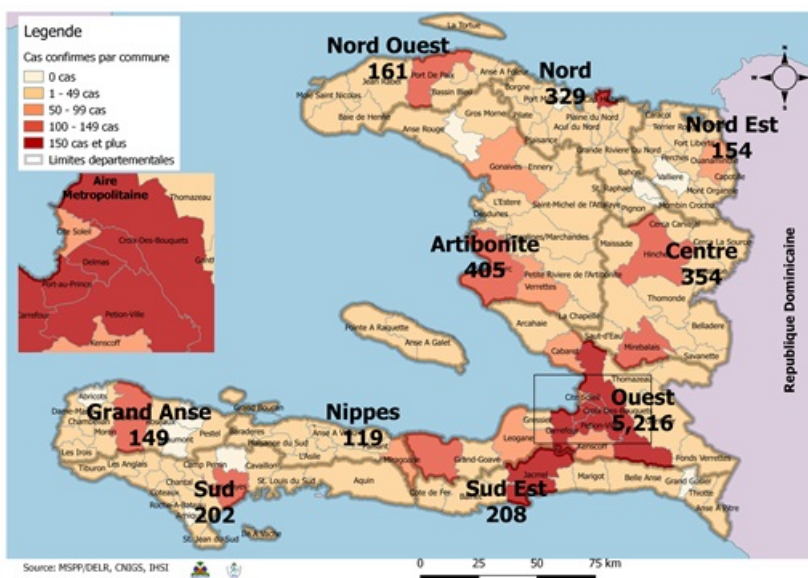
24/07/2020

6h00 pm

Surveillance de la COVID-19, Haïti, 2020

Cas confirmés de COVID-19 par Département et Commune
du 19/03/2020 au 24/07/2020

Au niveau mondial
au 24 juillet 2020:



15,296,926 cas confirmés, dont 628,903
décès ont été enregistrés, soit une
létalité de 4.11%

Source: OMS

En Haïti:

- 17,343 cas suspects
 - 7,297 cas confirmés (37 nouveaux)
 - 157 décès (1 nouveau)
 - 4,365 (59.8%) cas récupérés
 - Létalité: 2.15%
- De ces 7,297 cas confirmés, 41% sont
de sexe féminin et 59% de sexe
masculin

Tab.1: Cas confirmés et décès de COVID-19 par département
du 19 mars au 24 juillet 2020, Haïti

Département	Cas Cumulés	Nouveaux cas (24h)	Décès Cumulés	Nouveaux décès (24h)	Taux de positivité	Taux de létalité
Ouest	5,216	25	60	0	42.3%	1.15%
Artibonite	405	1	31	0	41.5%	7.65%
Centre	354	3	3	0	47.8%	0.85%
Nord	329	2	20	0	52.8%	6.08%
Sud-Est	208	2	7	0	50.5%	3.37%
Sud	202	2	5	0	56.6%	2.48%
Nord-Ouest	161	1	10	0	46.9%	6.21%
Nord-Est	154	1	5	0	22.7%	3.25%
Grand Anse	149	0	12	1	50.9%	8.05%
Nippes	119	0	4	0	42.7%	3.36%
Grand Total	7,297	37	157	1	42.9%	2.15%

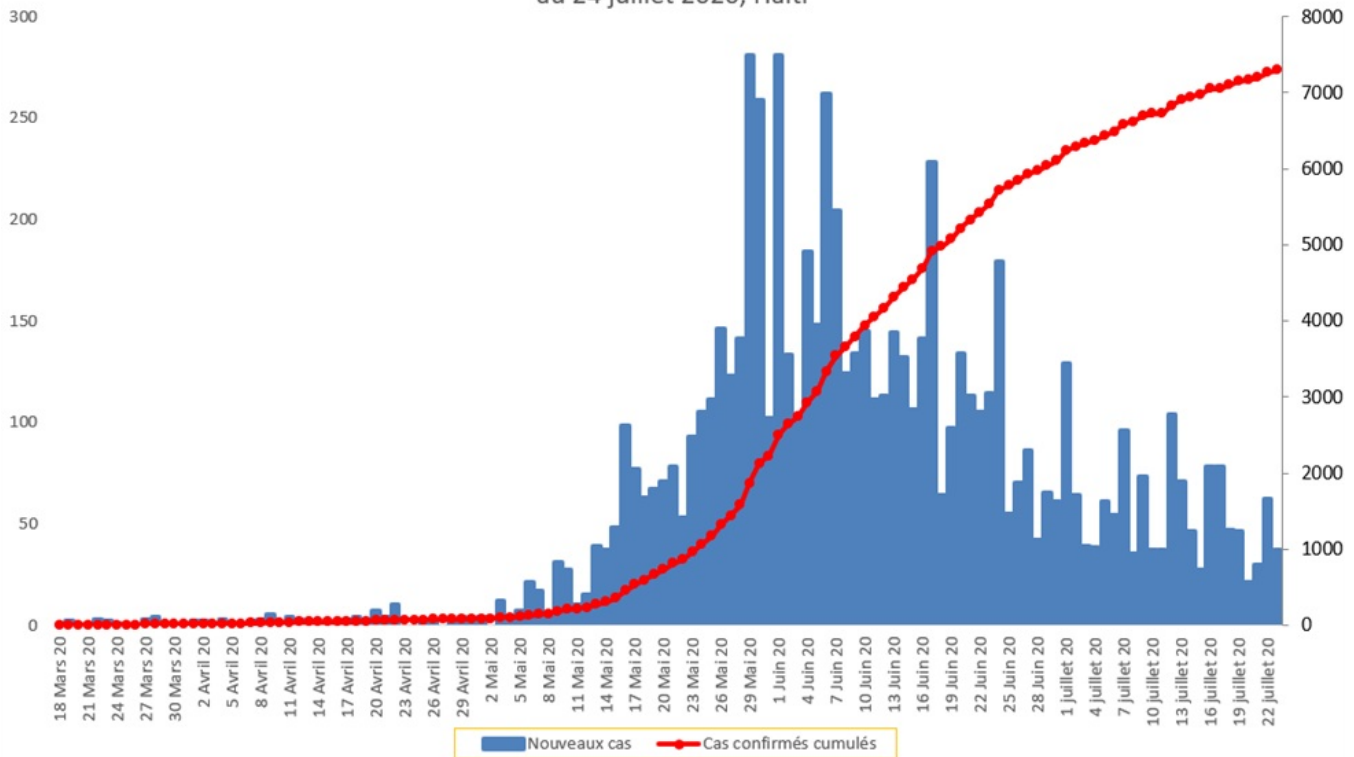
N-B. Les informations contenues dans ce rapport sont actualisées de manière quotidienne. Les données et analyses peuvent être modifiées après la classification finale des cas.

Tab.2: Distribution des cas confirmés de COVID-19 par Commune, Haiti, 2020

Département	Communes	Cas confirmés	Département	Communes	Cas confirmés
Artibonite	Saint Marc	139	Nord-Est	Ouanaminthe	51
	Verrettes	95		Caracol	35
	Gonaives	90		Trou du Nord	25
	Gros Morne	18		Fort Liberté	20
	Petite Riviere de l'Artibonite	14		Terrier Rouge	7
	Marchand Dessalines	14		Mombin Crochu	6
	L'Estère	9		Perches	2
	Saint Michel	7		Mont Organise	2
	Desdunes	6		Carice	2
	Marmelade	3		Capotille	2
	Grande Saline	3		Ste Suzanne	1
	Ennery	3		Ferrier	1
	La chapelle	2		Total	154
	Anse Rouge	2		Nord-Ouest	Port de Paix
Total	405	Saint Louis du Nord	16		
Centre	Mirebalais	138	Bombardopolis		13
	Hinche	117	Mole Saint Nicolas		12
	Boucan Carré	29	Jean Rabel		10
	Lascahobas	24	Chansolme		4
	Belladere	14	La Tortue		3
	Thomonde	11	Bassin Bleu		1
	Savanette	6	Baie de Henne		1
	Saut-d'Eau	5	Anse-a-Foleur		1
	Cerca la Source	4	Total	161	
	Maissade	3	Ouest	Delmas	1,272
	Cerca Cavajal	2		Port au Prince	1,078
	Tomassique	1		Pétion Ville	775
	Total	354		Tabarre	639
	Grand Anse	Jeremie		117	Croix des Bouquets
Anse d'hainault		15		Carrefour	394
Chambellan		7		Petit Goave	136
Dame Marie		3		Cité Soleil	89
Pestel		2		Cabaret	69
Irois		2		Léogane	63
Roseaux		1		Kenskoff	57
Moron		1		Gressier	37
Bonbon		1		Archaie	36
Total		149		Anse a Galet	31
Nippes	Miragoane	55	Grand Goave	12	
	Fond des Nègres	18	Ganthier	11	
	Baradères	12	Thomazeau	8	
	Plaisance du Sud	6	Cornillon	8	
	Petite Riviere des Nippes	6	Fonds-Verrettes	6	
	Anse-a-Veau	6	Pointe à raquette	2	
	Petit Trou de Nippes	5	Total	5,216	
	L'Asile	5	Sud	Cayes	115
	Paillant	4		Aquin	20
	Grand Boucan	1		Saint Louis du Sud	11
Arnaud	1	Les Anglais		9	
Total	119	Port Salut		8	
Nord	Cap Haitien	200		Torbeck	7
	Limbé	23		Chardonnières	6
	Pignon	13		Camp-Perrin	6
	Milot	13		Port-à-Piment	5
	Grande Riviere du Nord	13		Tiburon	4
	Plaine du Nord	11	Coteaux	3	
	Borgne	11	St Jean du Sud	2	
	Limonade	10	Ile-a-Vache	2	
	Plaisance du Nord	9	Chantal	2	
	Quartier Morin	8	Roche à Bateau	1	
	Pilate	6	Cavaillon	1	
	Acul du Nord	5	Total	202	
	Dondon	3	Sud-Est	Jacmel	158
	Port Margot	2		Cote de Fer	13
	Saint Raphael	1		Bainet	13
	Bahon	1		La Vallée de Jacmel	7
	Total	329		Thiotte	6
				Marigot	4
				Belle Anse	3
				Cayes-Jacmel	2
		Anse a Pitre		2	
		Total		208	

N-B. Les informations contenues dans ce rapport sont actualisées de manière quotidienne. Les données et analyses peuvent être modifiées après la classification finale des cas.

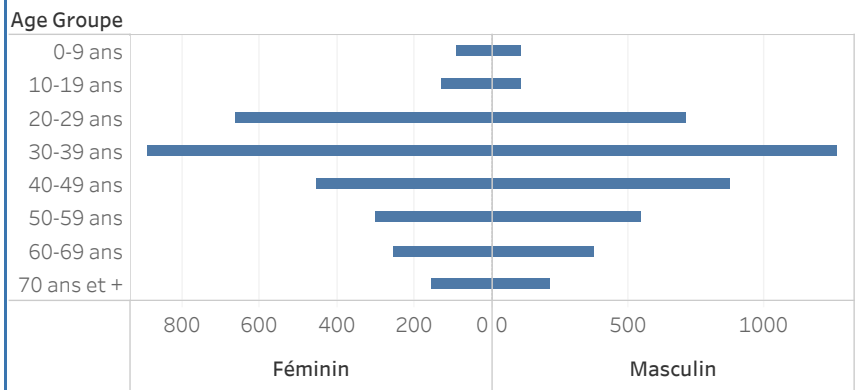
Graphique.1 Evolution quotidienne des cas confirmés de COVID-19 au 24 juillet 2020, Haiti



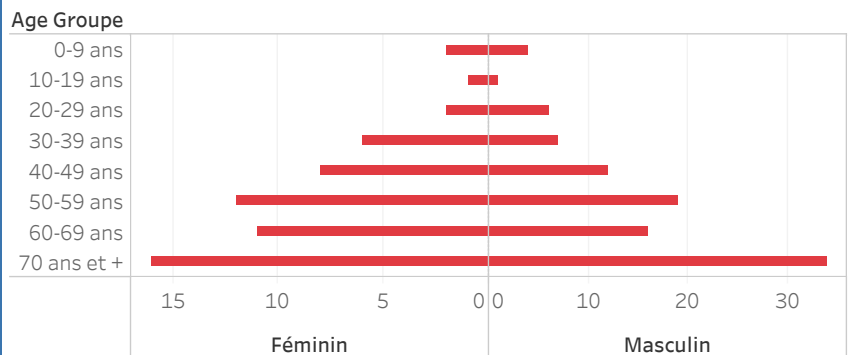
Tab.3: Distribution des cas et décès de COVID-19 par groupe d'age au 24 juillet 2020, Haiti

Age Groupe	Cas Confirmés	Décès Cumulés	Taux de létalité
0-9 ans	206	6	2.91%
10-19 ans	237	2	0.84%
20-29 ans	1,383	8	0.58%
30-39 ans	2,173	13	0.60%
40-49 ans	1,347	20	1.48%
50-59 ans	880	31	3.52%
60-69 ans	652	27	4.14%
70 ans et +	419	50	11.93%
Grand Total	7,297	157	2.15%

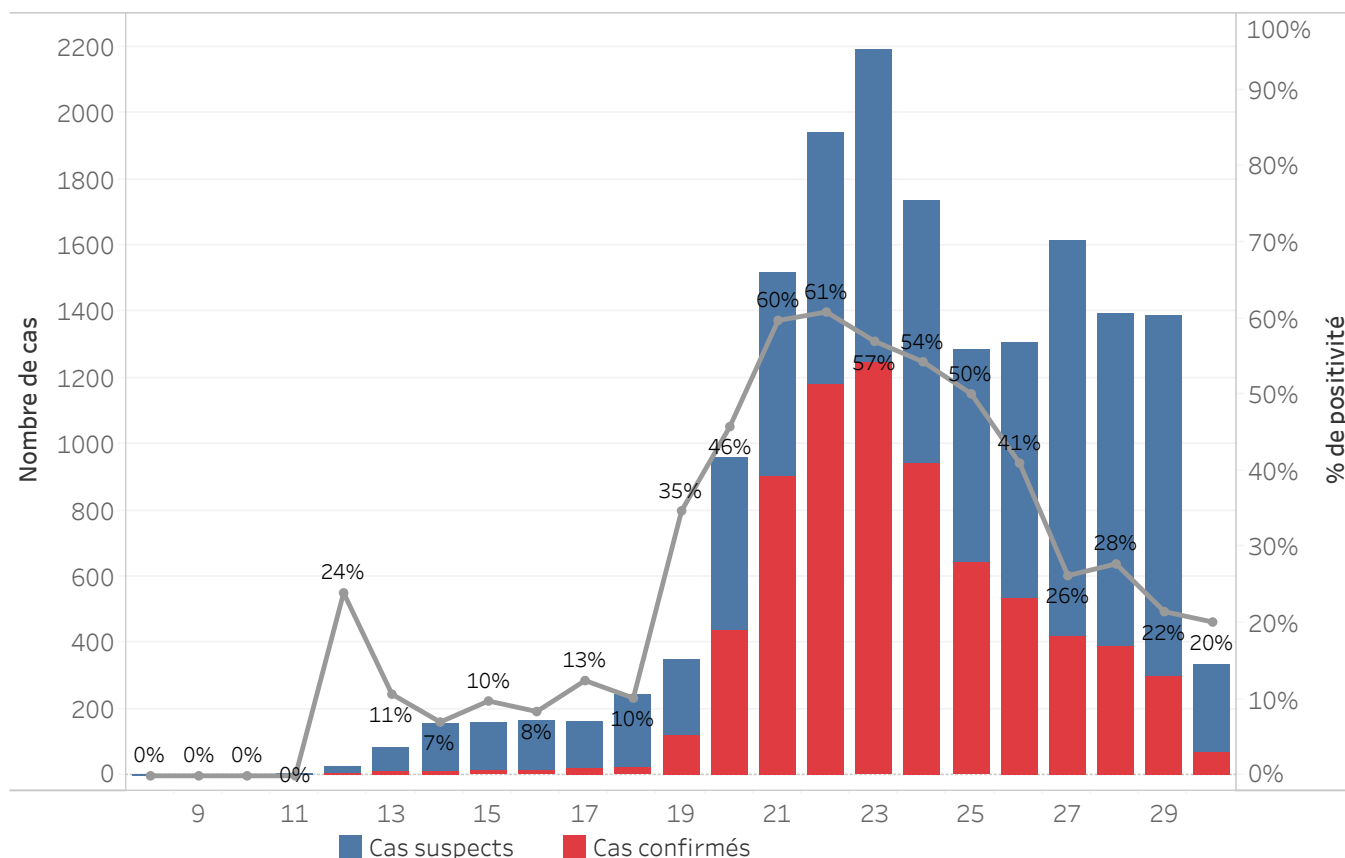
Graphique 2: Distribution des cas confirmés par groupe d'age et sexe au 24 juillet 2020, Haiti



Graphique 3: Distribution des décès par groupe d'age et sexe au 24 juillet 2020, Haiti



Graphique.4: Cas de COVID-19 par Semaine Epidémiologique, Haiti, 2020

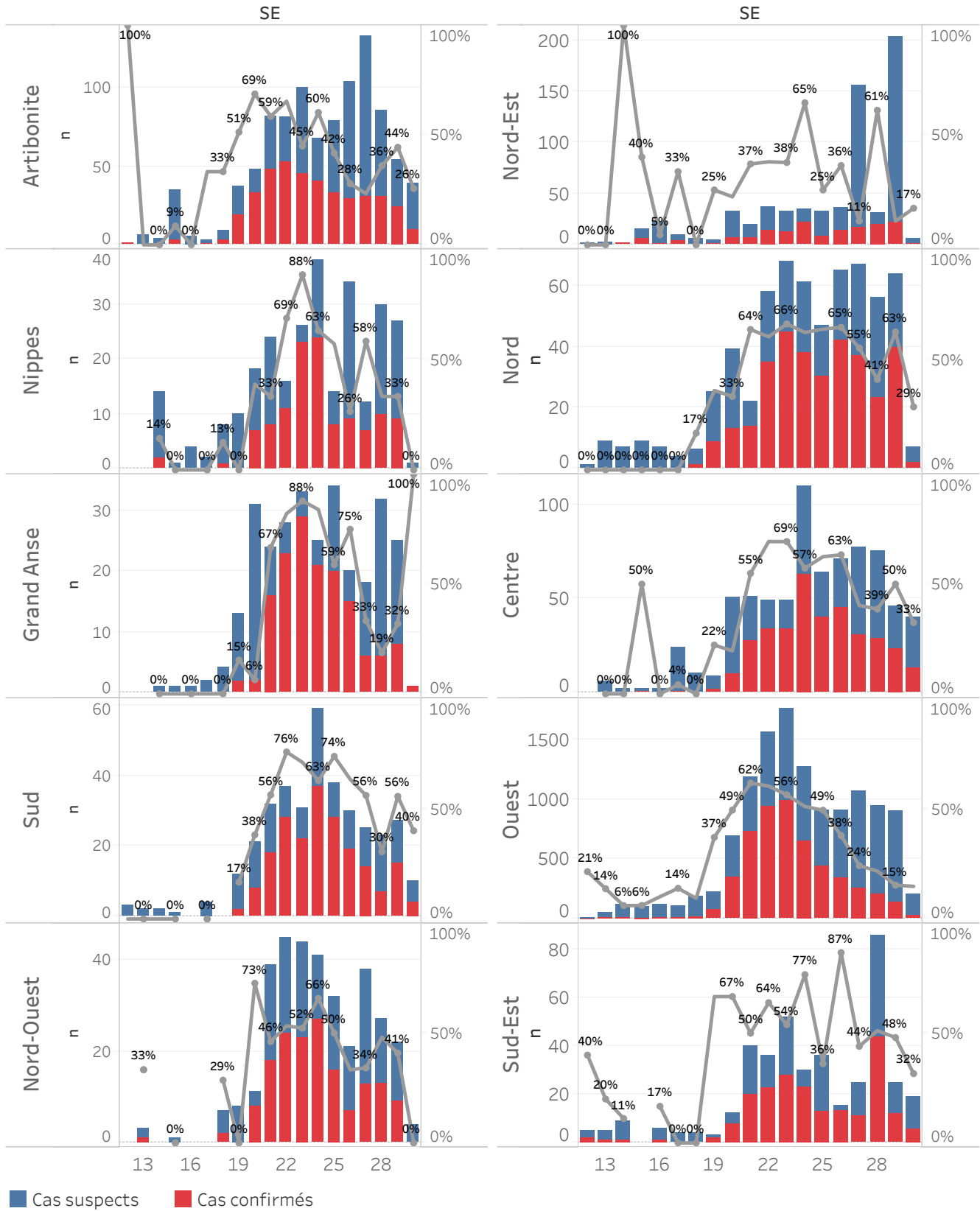


Bilan des activités de la surveillance épidémiologique

Activités de surveillance	Période
	31 janv au 23 Juillet 2020
Nombre de voyageurs dépistés dans les aéroports (Toussaint L. et Cap-Haitien)	108,016
Nombre de voyageurs enregistrés après triage dans les Aéroports (Toussaint L. et Cap-Haitien)	26,029
Nombre de voyageurs enregistrés après triage à la frontière de Malpasse, Ouanaminthe, Anse à Pitre et Belladeres	79,143
Nombre de voyageurs dépistés dans les ports	66,184
Nombre de personnes placées en quarantaine institutionnelle	150
Nombre de personnes placées en quarantaine domiciliaire	5,775
Nombre de personnes placées en isolement	2,775
Nombre d'appels reçus de la population	50,111
Autres Activités	Période
	31 janv au 24 juillet 2020
Nombre d'alertes reçues	18,120
Nombre de cas suspects de COVID-19 notifiés	17,343
Nombre de cas suspects de COVID-19 investigués	17,343
Nombre de cas suspects testés	17,023
Nombre de cas positifs de COVID-19	7,297
Nombre de cas récupérés	4,365
Nombre de décès dus au COVID-19	157

Source: MSPP/DFI R

Graphique 5: Cas de COVID-19 par Département par SE, 2020



DEFINITIONS

Cas suspect de COVID-19

Toute personne présentant une fièvre supérieure ou égale à 38 degrés Celsius, ou un antécédent récent de fièvre (dans les 14 derniers jours), accompagnée ou pas de toux avec ou sans difficultés respiratoires, de courbatures, de céphalée inexpliquée.

Ou

Toute personne présentant une altération subite du goût (dysguesie ou agueusie) ou de l'odorat (hyposmie ou anosmie) sans rhinite associée.

Ou

Toute personne chez qui un clinicien (Médecin ou infirmière) suspecte la COVID-19.

Chez les enfants : Tous les signes ci-haut cités et/ou altération de l'état général, diarrhée ou fièvre isolée surtout chez l'enfant de moins de 3 mois.

Cas confirmé de COVID-19

Tout cas suspect de COVID-19 pour lequel un test détecte la présence d'acides nucléiques du SRAS-CoV-2) indépendamment des signes et symptômes.

NB : Tout Cas confirmé de COVID-19 doit être placé en isolement soit institutionnel ou domiciliaire. Le guide relatif à l'isolement est disponible dans le protocole de prise en charge du MSPP.

Cas récupéré ou déclaré rétabli de COVID-19

Un cas de COVID-19 est déclaré « récupéré » ou « rétabli » dans les situations suivantes :

1. Personnes symptomatiques (malades) testées positives : au moins 10 jours depuis la disparition des signes de maladie avec ou sans un nouveau test négatif (reprise du test si possible).

Ou

2. Personnes asymptomatiques (non malades) testées positives : 10 jours sans apparition de signe de maladie avec ou sans un nouveau test négatif (reprise du test si possible).

Décès du à la COVID-19

Décès survenant chez un cas confirmé (par test ou par lien épidémiologique) ou par confirmation post mortem en l'absence de toute autre cause évidente de décès sans lien avec la maladie COVID-19.