

Surveillance de la COVID-19, Haïti, 2020

Cas confirmés de COVID-19 par Département et Commune
du 19/03/2020 au 24/08/2020

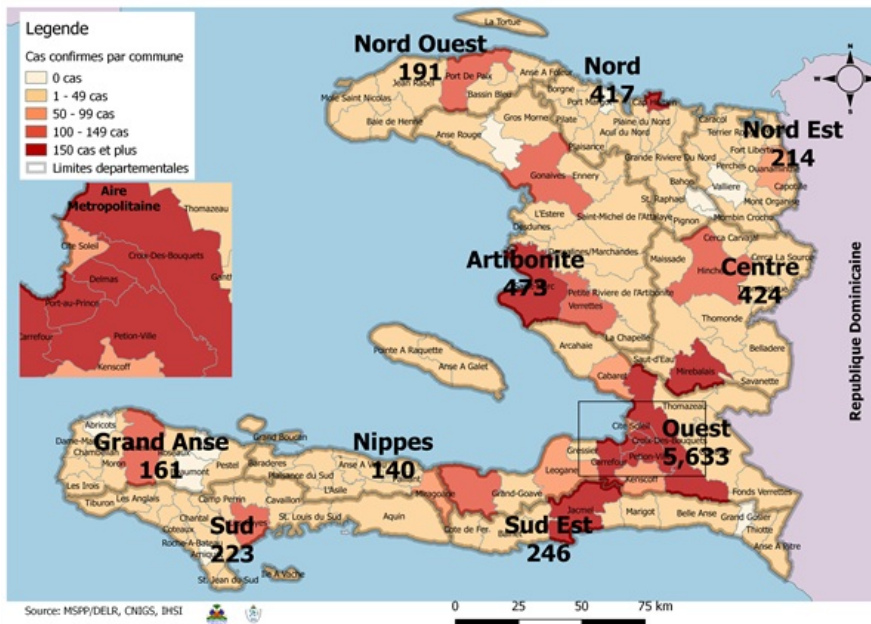
Au niveau mondial
au 24 août 2020:

23,518,343 cas confirmés, dont 810,492 décès ont été enregistrés, soit une létalité de 3.44%
Source: OMS

En Haïti:

- 23,016 cas suspects (27 nouveaux)
- 8,122 cas confirmés (10 nouveaux)
- 197 décès (1 nouveau)
- 5,677 (70%) cas récupérés
- Létalité: 2.4%

- De ces 8,122 cas confirmés, 41.7% sont de sexe féminin et 58.3% de sexe masculin



Tab.1: Cas confirmés et décès de COVID-19 par département
du 19 mars au 24 août 2020, Haïti

Département	Cas Cumulés.	Nouveaux cas (24h)	Décès Cumulés	Nouveaux décès (24h)	Taux de positivité	Taux de létalité
Ouest	5,633	5	81	0	35.1%	1.4%
Artibonite	473	0	38	0	35.5%	8.0%
Centre	424	1	6	0	43.0%	1.4%
Nord	417	0	26	1	39.7%	6.2%
Sud-Est	246	2	8	0	44.4%	3.3%
Sud	223	0	6	0	43.7%	2.7%
Nord-Est	214	2	5	0	23.2%	2.3%
Nord-Ouest	191	0	10	0	37.5%	5.2%
Grand Anse	161	0	12	0	39.0%	7.5%
Nippes	140	0	5	0	32.9%	3.6%
Grand Total	8,122	10	197	1	35.7%	2.4%

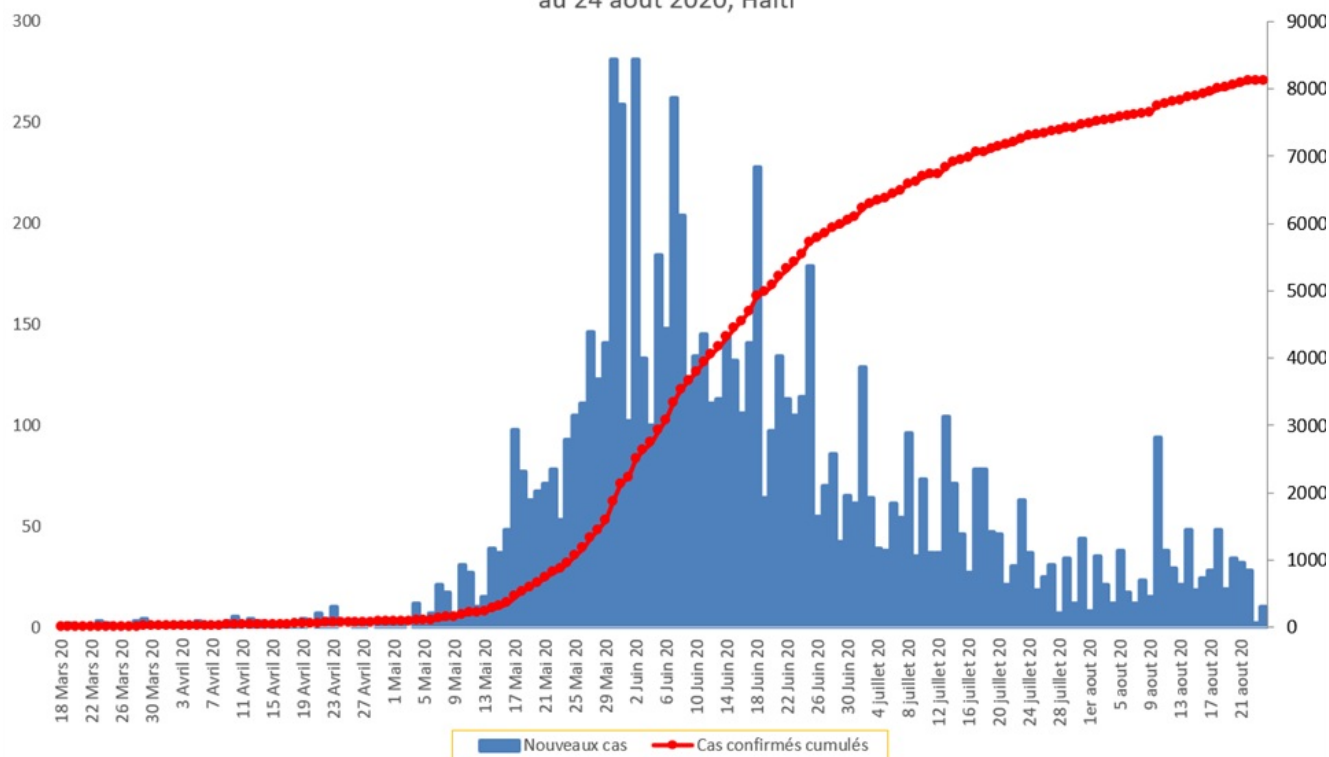
N-B. Les informations contenues dans ce rapport sont actualisées de manière quotidienne. Les données et analyses peuvent être modifiées après la classification finale des cas.

Tab.2: Distribution des cas confirmés de COVID-19 par Commune, Haiti, 2020

Département	Communes	Cas confirmés	Département	Communes	Cas confirmés	
Artibonite	Saint Marc	163	Nord-Est	Ouanaminthe	71	
	Verrettes	112		Caracol	38	
	Gonaives	106		Trou du Nord	29	
	Gros Morne	18		Fort Liberté	29	
	Marchand Dessalines	16		Mombin Crochu	19	
	Petite Riviere de l'Artibonite	15		Terrier Rouge	9	
	L'Estère	10		Perches	5	
	Saint Michel	9		Mont Organisé	5	
	Marmelade	6		Carice	4	
	Desdunes	6		Ferrier	2	
	Ennery	5		Capotille	2	
	Grande Saline	3		Ste Suzanne	1	
	La chapelle	2		Total	214	
	Anse Rouge	2		Nord-Ouest	Port de Paix	112
Total	473	Saint Louis du Nord	24			
Centre	Mirebalais	154	Bombardopolis		13	
	Hinche	148	Mole Saint Nicolas		12	
	Boucan Carré	30	Jean Rabel		12	
	Lascahobas	28	La Tortue		5	
	Belladere	20	Bassin Bleu		5	
	Thomonde	14	Chansolme		4	
	Saut-d'Eau	7	Baie de Henne		2	
	Savanette	6	Anse-a-Foleur		2	
	Cerca la Source	6	Total	191		
	Maissade	4	Ouest	Delmas	1,372	
	Cerca Cavajal	4		Port au Prince	1,127	
	Tomassique	3		Pétion Ville	842	
	Total	424		Tabarre	678	
	Grand Anse	Jeremie		128	Croix des Bouquets	553
Anse d'hainault		16		Carrefour	431	
Chambellan		7		Petit Goave	148	
Dame Marie		3		Cité Soleil	92	
Pestel		2		Léogane	74	
Irois		2		Cabaret	72	
Roseaux		1		Kenskoff	58	
Moron		1		Arcahaie	45	
Bonbon		1		Gressier	43	
Total		161		Anse a Galet	37	
Nippes		Miragoane	66	Grand Goave	15	
		Fond des Nègres	20	Cornillon	14	
		Baradères	13	Ganthier	13	
		Plaisance du Sud	10	Thomazeau	9	
	Anse-a-Veau	7	Fonds-Verrettes	6		
	Petite Riviere des Nippes	6	Pointe à Raquette	3		
	Petit Trou de Nippes	6	Kenskoff	1		
	L'Asile	5	Total	5,633		
	Paillant	4	Sud	Cayes	125	
	Arnaud	2		Aquin	24	
	Grand Boucan	1		Saint Louis du Sud	12	
	Total	140		Les Anglais	10	
	Nord	Cap Haitien		253	Port-à-Piment	8
		Limbé		34	Port Salut	8
Pignon		20		Torbeck	7	
Milot		14		Chardonnières	6	
Grande Riviere du Nord		14		Camp-Perrin	6	
Plaine du Nord		13		Tiburon	4	
Limonade		11		Coteaux	3	
Borgne		11		St Jean du Sud	2	
Plaisance du Nord		10		Ile-a-Vache	2	
Pilate		10		Chantal	2	
Quartier Morin		9	Cavaillon	2		
Port Margot		7	Roche à Bateau	1		
Acul du Nord		6	Maniche	1		
Dondon		3	Total	223		
Saint Raphael	1	Sud-Est	Jacmel	187		
Bahon	1		Bainet	14		
Total	417		Cote de Fer	13		
Nord	Cap Haitien		253	Thiotte	9	
	Limbé		34	La Vallée de Jacmel	7	
	Pignon		20	Anse a Pitre	6	
	Milot		14	Marigot	5	
	Grande Riviere du Nord		14	Belle Anse	3	
	Plaine du Nord		13	Cayes-Jacmel	2	
	Limonade		11	Total	246	
	Borgne	11	Sud-Est	Jacmel	187	
	Plaisance du Nord	10		Bainet	14	
	Pilate	10		Cote de Fer	13	
	Quartier Morin	9		Thiotte	9	
	Port Margot	7		La Vallée de Jacmel	7	
	Acul du Nord	6		Anse a Pitre	6	
	Dondon	3		Marigot	5	
Saint Raphael	1	Belle Anse		3		
Bahon	1	Cayes-Jacmel		2		
Total	417	Total		246		

N-B. Les informations contenues dans ce rapport sont actualisées de manière quotidienne. Les données et analyses peuvent être modifiées après la classification finale des cas.

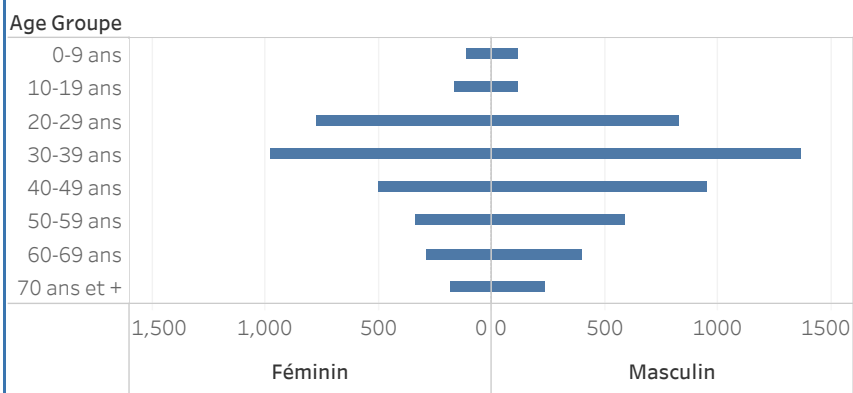
Graphique.1 Evolution quotidienne des cas confirmés de COVID-19 au 24 aout 2020, Haiti



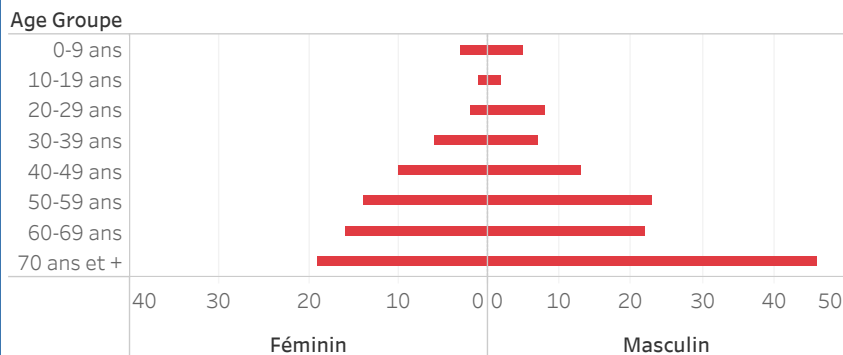
Tab.3: Distribution des cas et décès de COVID-19 par groupe d'age au 24 aout 2020, Haiti

Age Groupe	Cas Confirmés	Décès Cumulés	Taux de létalité
0-9 ans	233	8	3.4%
10-19 ans	286	3	1.0%
20-29 ans	1,607	10	0.6%
30-39 ans	2,363	13	0.6%
40-49 ans	1,469	23	1.6%
50-59 ans	961	37	3.9%
60-69 ans	723	38	5.3%
70 ans et +	480	65	13.5%
Grand Total	8,122	197	2.4%

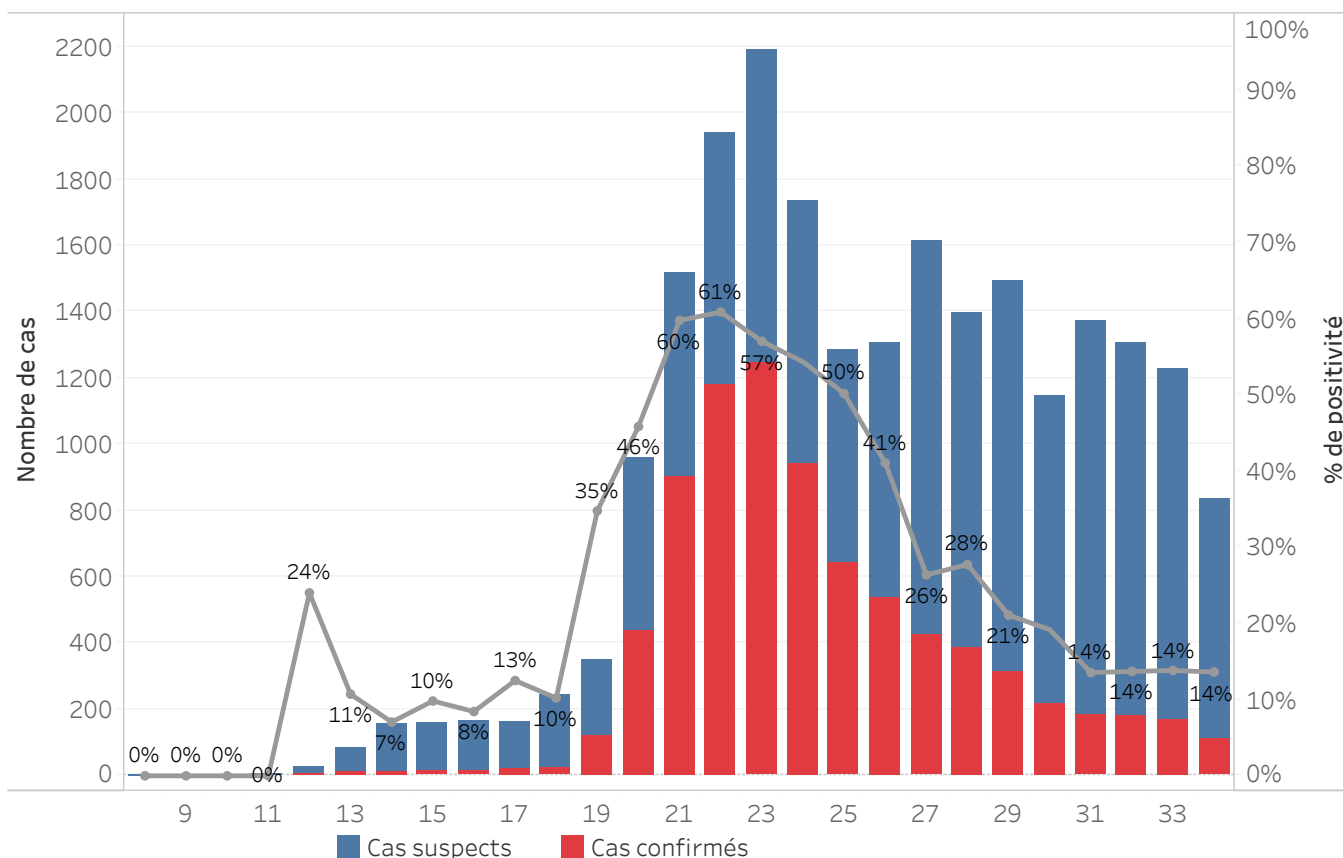
Graphique 2: Distribution des cas confirmés par groupe d'age et sexe au 24 aout 2020, Haiti



Graphique 3: Distribution des décès par groupe d'age et sexe au 24 aout 2020, Haiti



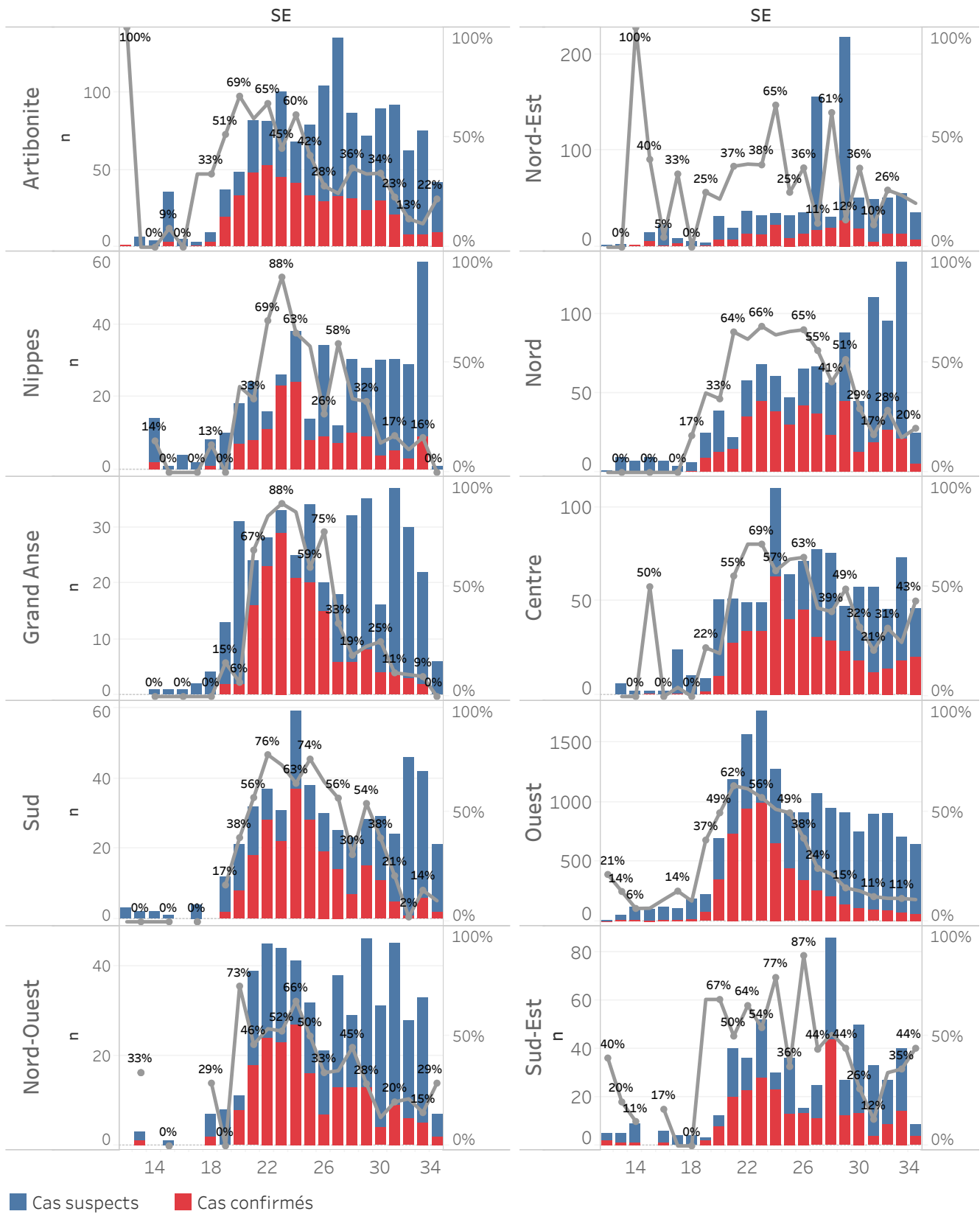
Graphique.4: Cas de COVID-19 par Semaine Epidémiologique, Haiti, 2020



Bilan des activités de la surveillance épidémiologique	
Activités de surveillance	Période
	31 janv au 23 aout 2020
Nombre de voyageurs dépistés dans les aéroports (Toussaint L. et Cap-Haitien)	140,074
Nombre de voyageurs enregistrés après triage dans les Aéroports (Toussaint L. et Cap-Haitien)	58,087
Nombre de voyageurs enregistrés après triage à la frontière de Malpasse, Ouanaminthe, Anse à Pitre et Belladeres	89,800
Nombre de voyageurs dépistés dans les ports	66,209
Nombre de personnes placées en quarantaine institutionnelle	216
Nombre de personnes placées en quarantaine domiciliaire	780
Nombre de personnes placées en isolement	2,248
Nombre d'appels reçus de la population	50,111
Autres Activités	Période
	31 janv au 24 aout 2020
Nombre d'alertes recues	23,624
Nombre de cas suspects de COVID-19 notifiés	23,016
Nombre de cas suspects de COVID-19 investigués	23,016
Nombre de cas suspects testés	22,742
Nombre de cas positifs de COVID-19	8,122
Nombre de cas récupérés	5,677
Nombre de décès dus au COVID-19	197

Source: MSPP/DFI R

Graphique 5: Cas de COVID-19 par Département par SE, 2020



DEFINITIONS

Cas suspect de COVID-19

Toute personne présentant une fièvre supérieure ou égale à 38 degrés Celsius, ou un antécédent récent de fièvre (dans les 14 derniers jours), accompagnée ou pas de toux avec ou sans difficultés respiratoires, de courbatures, de céphalée inexpliquée.

Ou

Toute personne présentant une altération subite du goût (dysguesie ou agueusie) ou de l'odorat (hyposmie ou anosmie) sans rhinite associée.

Ou

Toute personne chez qui un clinicien (Médecin ou infirmière) suspecte la COVID-19.

Chez les enfants : Tous les signes ci-haut cités et/ou altération de l'état général, diarrhée ou fièvre isolée surtout chez l'enfant de moins de 3 mois.

Cas confirmé de COVID-19

Tout cas suspect de COVID-19 pour lequel un test détecte la présence d'acides nucléiques du SRAS-CoV-2) indépendamment des signes et symptômes.

NB : Tout Cas confirmé de COVID-19 doit être placé en isolement soit institutionnel ou domiciliaire. Le guide relatif à l'isolement est disponible dans le protocole de prise en charge du MSPP.

Cas récupéré ou déclaré rétabli de COVID-19

Un cas de COVID-19 est déclaré « récupéré » ou « rétabli » dans les situations suivantes :

1. Personnes symptomatiques (malades) testées positives : au moins 10 jours depuis la disparition des signes de maladie avec ou sans un nouveau test négatif (reprise du test si possible).

Ou

2. Personnes asymptomatiques (non malades) testées positives : 10 jours sans apparition de signe de maladie avec ou sans un nouveau test négatif (reprise du test si possible).

Décès du à la COVID-19

Décès survenant chez un cas confirmé (par test ou par lien épidémiologique) ou par confirmation post mortem en l'absence de toute autre cause évidente de décès sans lien avec la maladie COVID-19.