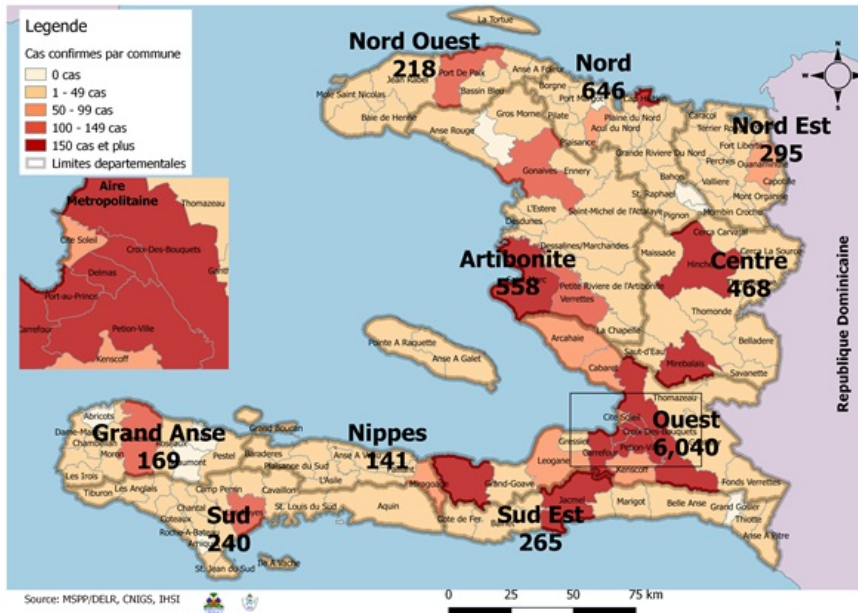


Surveillance de la COVID-19, Haïti, 2020

Cas confirmés de COVID-19 par Département et Commune
du 19/03/2020 au 24/10/2020



Au niveau mondial
au 24 Octobre 2020:

42,512,186 cas confirmés, dont 1,147,301 décès ont été enregistrés, soit une létalité de 2.7%

Source: OMS

En Haïti:

- 31,953 cas suspects (45 nouveaux)
- 9,040 cas confirmés (2 nouveaux)
- 232 décès (0 nouveau)
- 7,411 (82%) cas récupérés
- Létalité: 2.57%**

- De ces 9,040 cas confirmés, 42.1% sont de sexe féminin et 57.9% de sexe masculin

Tab.1: Cas confirmés et décès de COVID-19 par département
du 19 mars au 24 Octobre 2020, Haïti

Département	Cas Cumulés.	Nouveaux cas (24h)	Décès Cumulés	Nouveaux décès (24h)	Taux de positivité	Taux de létalité
Ouest	6,040	2	98	0	27.5%	1.62%
Nord	646	0	33	0	32.2%	5.11%
Artibonite	558	0	38	0	28.9%	6.81%
Centre	468	0	12	0	36.2%	2.56%
Nord-Est	295	0	6	0	20.5%	2.03%
Sud-Est	265	0	9	0	34.7%	3.40%
Sud	240	0	6	0	34.8%	2.50%
Nord-Ouest	218	0	12	0	32.5%	5.50%
Grand Anse	169	0	13	0	29.2%	7.69%
Nippes	141	0	5	0	24.7%	3.55%
Grand Total	9,040	2	232	0	28.4%	2.57%

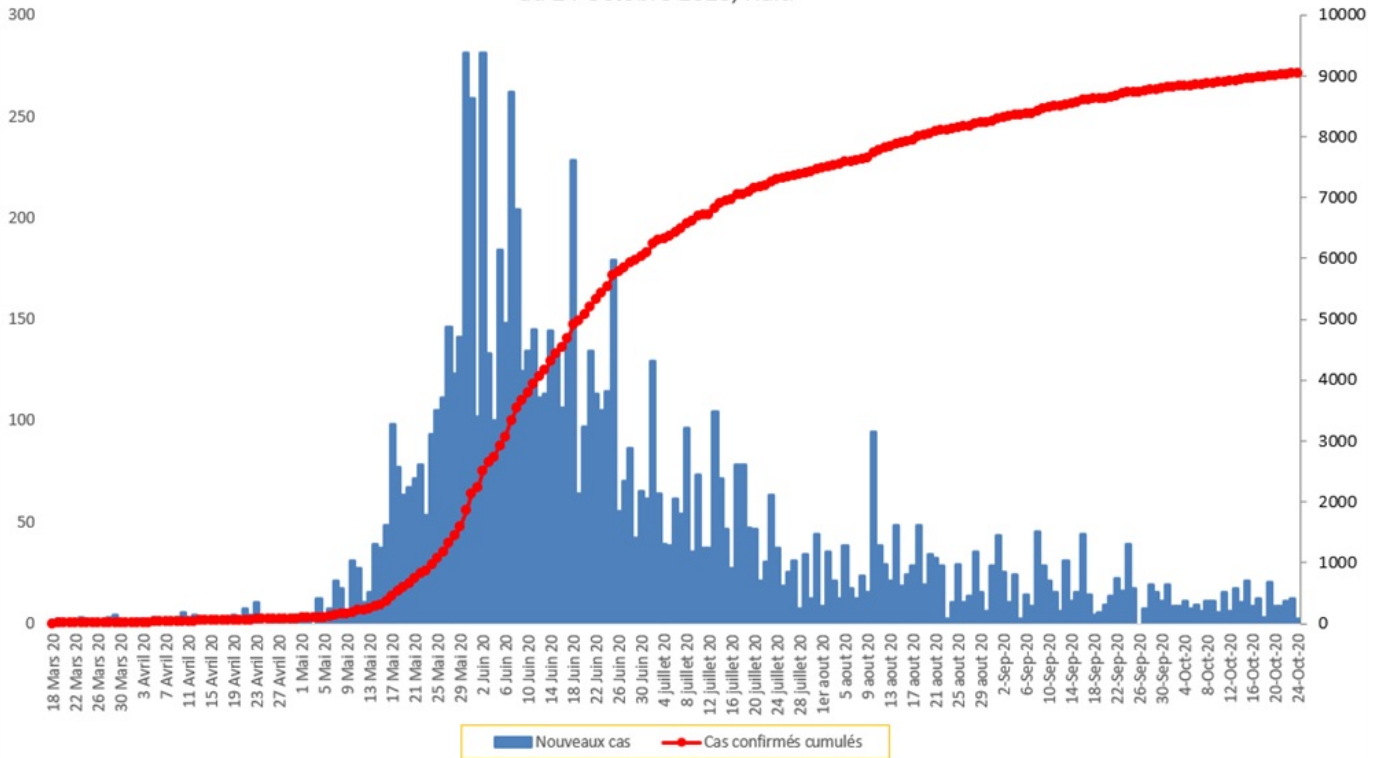
N-B. Les informations contenues dans ce rapport sont actualisées de manière quotidienne. Les données et analyses peuvent être modifiées après la classification finale des cas.

Tab.2: Distribution des cas confirmés de COVID-19 par Commune, Haiti, 2020

Département	Communes	Cas confirmés	Département	Communes	Cas confirmés	
Artibonite	Saint Marc	185	Nord-Est	Ouanaminthe	96	
	Verrettes	134		Caracol	47	
	Gonaives	124		Fort Liberté	43	
	Gros Morne	23		Trou du Nord	39	
	Petite Riviere de l'Artibonite	21		Mombin Crochu	21	
	Marchand Dessalines	18		Terrier Rouge	14	
	Saint Michel	15		Mont Organisé	9	
	L'Estère	12		Perches	6	
	Desdunes	7		Sainte Suzanne	5	
	Marmelade	6		Ferrier	5	
	Ennery	6		Carice	5	
	Grande Saline	3		Capotille	4	
	La chapelle	2		Vallières	1	
	Anse Rouge	2		Total	295	
Centre	Total	558	Nord-Ouest	Port de Paix	126	
	Hinche	169		Saint Louis du Nord	28	
	Mirebalais	162		Bombardopolis	17	
	Boucan Carré	33		Jean Rabel	15	
	Lascahobas	32		Mole Saint Nicolas	12	
	Belladere	22		Bassin Bleu	7	
	Thomonde	16		La Tortue	5	
	Savanette	7		Chansolme	4	
	Saut-d'Eau	7		Baie de Henne	2	
	Cerca la Source	6		Anse-a-Foleur	2	
	Maissade	5		Total	218	
	Cerca Cavajal	5		Ouest	Delmas	1,462
	Thomassique	4			Port au Prince	1,166
	Total	468			Pétion Ville	962
Grand Anse	Jeremie	134	Tabarre		707	
	Anse d'hainault	16	Croix des Bouquets		613	
	Chambellan	7	Carrefour		454	
	Dame Marie	3	Petit Goave		152	
	Pestel	2	Cité Soleil		97	
	Jérémie	2	Léogane		83	
	Irois	2	Cabaret		80	
	Roseaux	1	Kenskoff		62	
	Moron	1	Archaie		51	
	Bonbon	1	Gressier		47	
	Total	169	Anse a Galet		39	
	Nippes	Miragoane	66	Cornillon	17	
		Fond des Nègres	20	Grand Goave	16	
		Baradères	13	Ganthier	13	
Plaisance du Sud		10	Thomazeau	10		
Petit Trou de Nippes		7	Fonds-Verrettes	6		
Anse-a-Veau		7	Pointe à Raquette	3		
Petite Riviere des Nippes		6	Total	6,040		
L'Asile		5	Sud	Cayes	133	
Paillant		4		Aquin	26	
Arnaud		2		Saint Louis du Sud	12	
Grand Boucan		1		Les Anglais	10	
Total		141		Port-à-Piment	9	
Nord		Cap Haitien		381	Port Salut	9
		Limbé		53	Torbeck	8
	Milot	27		Camp-Perrin	7	
	Pignon	24		Tiburon	6	
	Plaisance du Nord	21		Chardonnières	6	
	Plaine du Nord	21		Coteaux	4	
	Port Margot	19		St Jean du Sud	2	
	Borgne	19		Ile-a-Vache	2	
	Grande Riviere du Nord	18		Chantal	2	
	Pilate	17	Cavillon	2		
	Quartier Morin	15	Roche à Bateau	1		
	Limonade	12	Maniche	1		
	Acul du Nord	10	Total	240		
	Dondon	4	Sud-Est	Jacmel	197	
Bahon	3	Bainet		16		
Saint Raphael	2	Cote de Fer		13		
Total	646	Thiotte		10		
		Anse a Pitres		9		
		Marigot		7		
		La Vallée de Jacmel		7		
		Belle Anse		4		
		Cayes-Jacmel		2		
		Total		265		

N-B. Les informations contenues dans ce rapport sont actualisées de manière quotidienne. Les données et analyses peuvent être modifiées après la classification finale des cas.

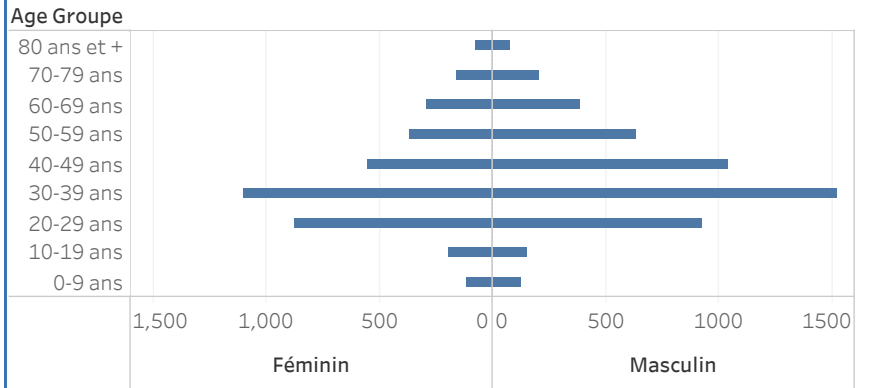
Graphique.1 Evolution quotidienne des cas confirmés de COVID-19 au 24 Octobre 2020, Haiti



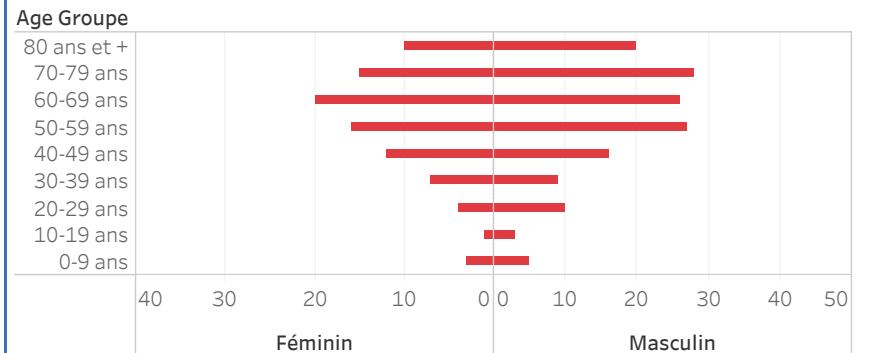
Tab.3: Distribution des cas et décès de COVID-19 par groupe d'age au 24 Octobre 2020, Haiti

Age Groupe	Cas Confirmés	Décès Cumulés	Taux de létalité
0-9 ans	247	8	3.24%
10-19 ans	350	4	1.14%
20-29 ans	1,816	14	0.77%
30-39 ans	2,642	16	0.61%
40-49 ans	1,626	28	1.72%
50-59 ans	1,045	43	4.11%
60-69 ans	727	46	6.33%
70-79 ans	408	43	10.54%
80 ans et +	179	30	16.76%
Grand Total	9,040	232	2.57%

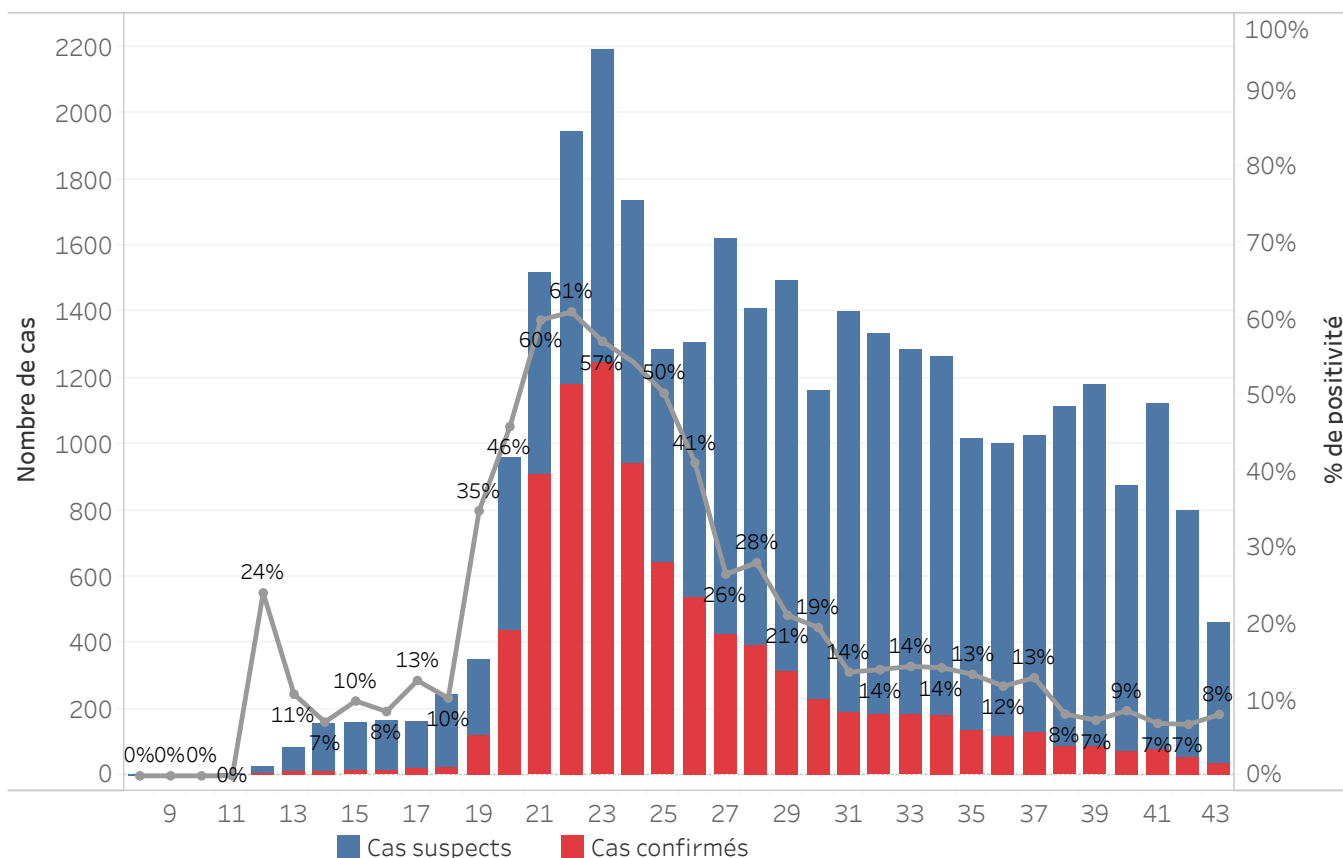
Graphique 2: Distribution des cas confirmés par groupe d'age et sexe au 24 Octobre 2020, Haiti



Graphique 3: Distribution des décès par groupe d'age et sexe au 24 Octobre 2020, Haiti



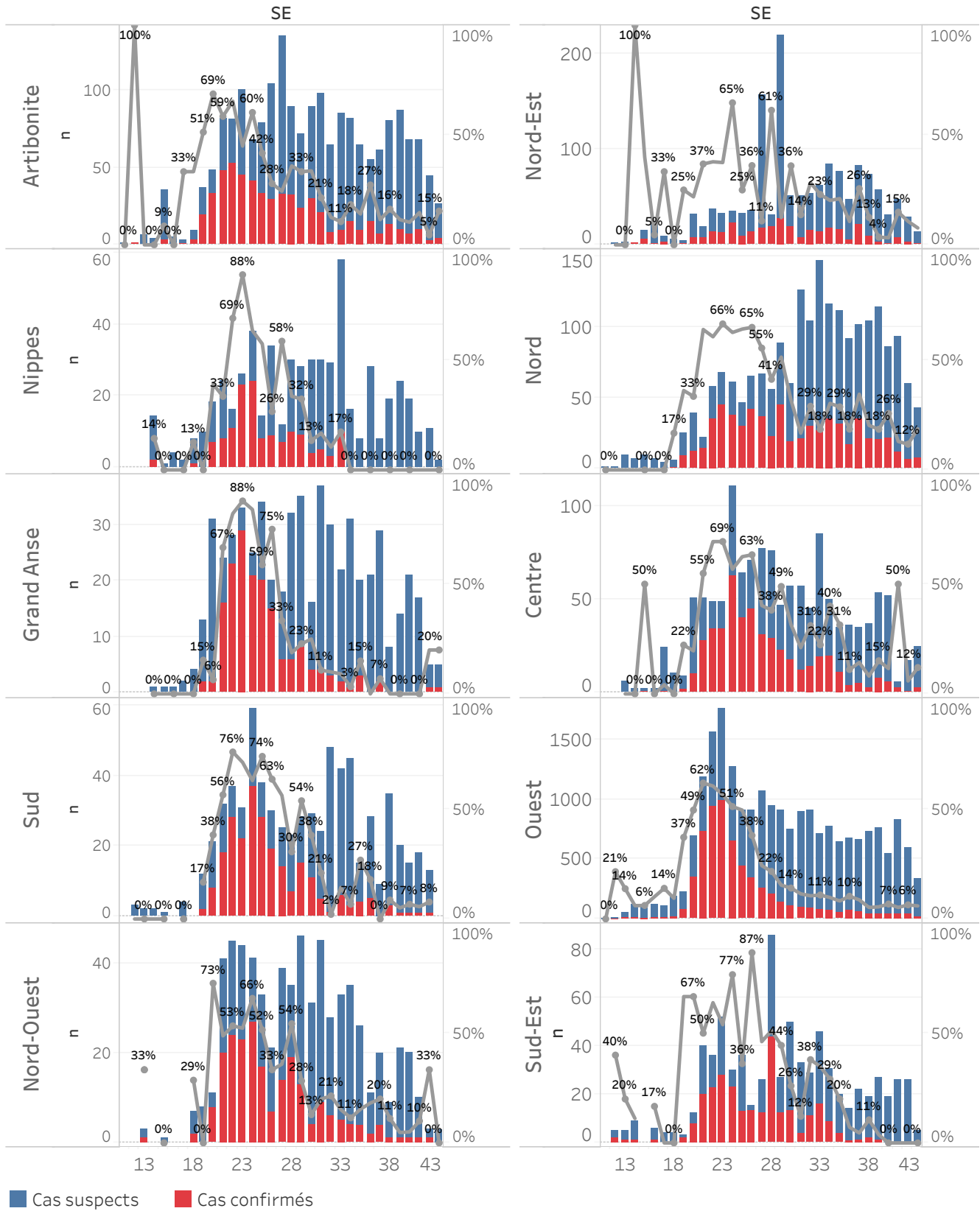
Graphique.4: Cas de COVID-19 par Semaine Epidémiologique, Haiti, 2020



Bilan des activités de la surveillance épidémiologique	
Activités de surveillance	Période
	31 janv au 23 Oct 2020
Nombre de voyageurs dépistés dans les aéroports (Toussaint L. et Cap-Haitien)	200,340
Nombre de voyageurs enregistrés après triage dans les Aéroports (Toussaint L. et Cap-Haitien)	118,353
Nombre de voyageurs enregistrés après triage à la frontière de Malpasse, Ouanaminthe, Anse à Pitre et Belladeres	111,508
Nombre de voyageurs dépistés dans les ports	66,226
Nombre de personnes placées en quarantaine institutionnelle	94
Nombre de personnes placées en quarantaine domiciliaire	514
Nombre de personnes placées en isolement	1,397
Nombre d'appels reçus de la population	50,111
Autres Activités	Période
	31 janv au 24 Oct 2020
Nombre d'alertes recues	32,145
Nombre de cas suspects de COVID-19 notifiés	31,953
Nombre de cas suspects de COVID-19 investigués	31,953
Nombre de cas suspects testés	31,869
Nombre de cas positifs de COVID-19	9,040
Nombre de cas récupérés	7,411
Nombre de décès dus au COVID-19	232

Source: MSPP/DFI R

Graphique 5: Cas de COVID-19 par Département par SE, 2020



DEFINITIONS

Cas suspect de COVID-19

Toute personne présentant une fièvre supérieure ou égale à 38 degrés Celsius, ou un antécédent récent de fièvre (dans les 14 derniers jours), accompagnée ou pas de toux avec ou sans difficultés respiratoires, de courbatures, de céphalée inexpliquée.

Ou

Toute personne présentant une altération subite du goût (dysguesie ou agueusie) ou de l'odorat (hyposmie ou anosmie) sans rhinite associée.

Ou

Toute personne chez qui un clinicien (Médecin ou infirmière) suspecte la COVID-19.

Chez les enfants : Tous les signes ci-haut cités et/ou altération de l'état général, diarrhée ou fièvre isolée surtout chez l'enfant de moins de 3 mois.

Cas confirmé de COVID-19

Tout cas suspect de COVID-19 pour lequel un test détecte la présence d'acides nucléiques du SRAS-CoV-2) indépendamment des signes et symptômes.

NB : Tout Cas confirmé de COVID-19 doit être placé en isolement soit institutionnel ou domiciliaire. Le guide relatif à l'isolement est disponible dans le protocole de prise en charge du MSPP.

Cas récupéré ou déclaré rétabli de COVID-19

Un cas de COVID-19 est déclaré « récupéré » ou « rétabli » dans les situations suivantes :

1. Personnes symptomatiques (malades) testées positives : au moins 10 jours depuis la disparition des signes de maladie avec ou sans un nouveau test négatif (reprise du test si possible).

Ou

2. Personnes asymptomatiques (non malades) testées positives : 10 jours sans apparition de signe de maladie avec ou sans un nouveau test négatif (reprise du test si possible).

Décès du à la COVID-19

Décès survenant chez un cas confirmé (par test ou par lien épidémiologique) ou par confirmation post mortem en l'absence de toute autre cause évidente de décès sans lien avec la maladie COVID-19.