

Surveillance de la COVID-19, Haïti, 2020

Cas confirmés de COVID-19 par Département et Commune  
du 19/03/2020 au 25/08/2020

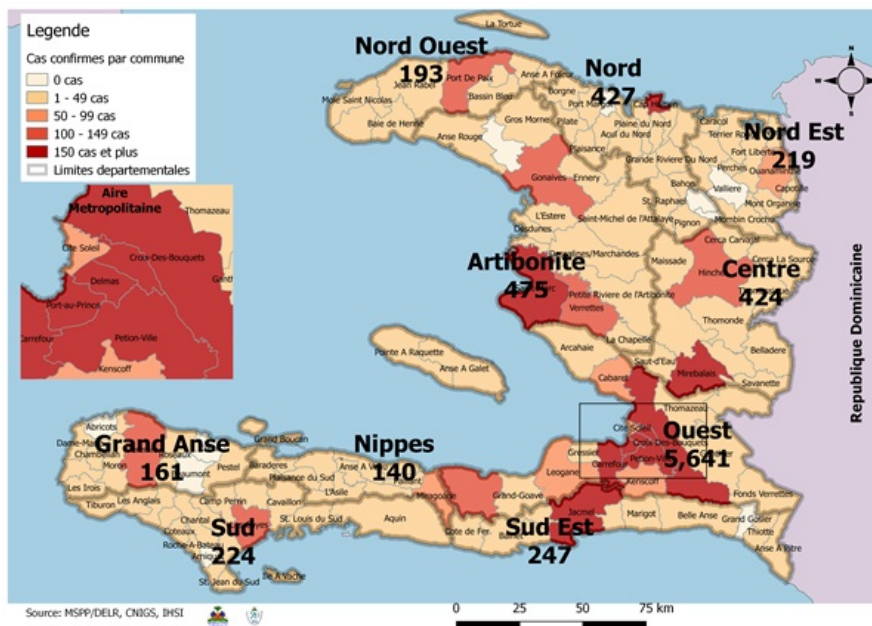
Au niveau mondial  
au 25 août 2020:

**23,752,965 cas confirmés, dont 815,038  
décès ont été enregistrés, soit une létalité  
de 3.43%** Source: OMS

En Haïti:

- **23,164 cas suspects (148 nouveaux)**  
- **8,151 cas confirmés (29 nouveaux)**  
- **200 décès (3 nouveaux)**  
- **5,743 (70.45%) cas récupérés**  
**Létalité: 2.45%**

- De ces **8,151 cas confirmés, 41.7% sont  
de sexe féminin et 58.3% de sexe  
masculin**



Tab.1: Cas confirmés et décès de COVID-19 par département  
du 19 mars au 25 août 2020, Haïti

Département	Cas Cumulés.	Nouveaux cas (24h)	Décès Cumulés	Nouveaux décès (24h)	Taux de positivité	Taux de létalité
Ouest	5,641	8	82	1	34.9%	1.45%
Artibonite	475	2	38	0	35.2%	8.00%
Nord	427	10	26	0	39.0%	6.09%
Centre	424	0	6	0	43.0%	1.42%
Sud-Est	247	1	9	1	43.1%	3.64%
Sud	224	1	6	0	42.3%	2.68%
Nord-Est	219	5	5	0	23.0%	2.28%
Nord-Ouest	193	2	11	1	36.2%	5.70%
Grand Anse	161	0	12	0	37.2%	7.45%
Nippes	140	0	5	0	31.7%	3.57%
<b>Grand Total</b>	<b>8,151</b>	<b>29</b>	<b>200</b>	<b>3</b>	<b>35.4%</b>	<b>2.45%</b>

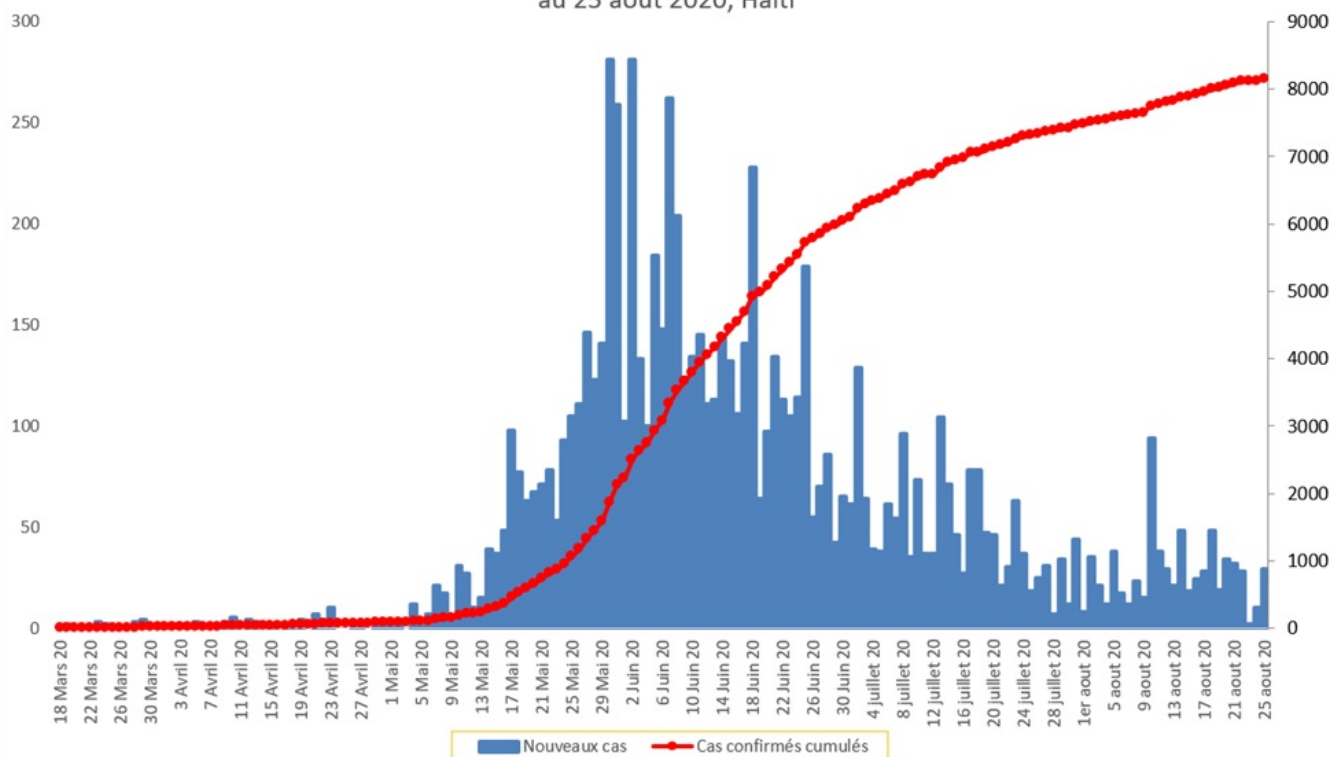
*N-B. Les informations contenues dans ce rapport sont actualisées de manière quotidienne. Les données et analyses peuvent être modifiées après la classification finale des cas.*

**Tab.2: Distribution des cas confirmés de COVID-19 par Commune, Haiti, 2020**

Département	Communes	Cas confirmés	Département	Communes	Cas confirmés
Artibonite	Saint Marc	163	Nord-Est	Ouanaminthe	71
	Verrettes	113		Caracol	39
	Gonaives	107		Trou du Nord	30
	Gros Morne	18		Fort Liberté	30
	Marchand Dessalines	16		Mombin Crochu	20
	Petite Riviere de l'Artibonite	15		Terrier Rouge	10
	L'Estère	10		Perches	5
	Saint Michel	9		Mont Organisé	5
	Marmelade	6		Carice	4
	Desdunes	6		Ferrier	2
	Ennery	5		Capotille	2
	Grande Saline	3		Ste Suzanne	1
	La chapelle	2		Total	219
	Anse Rouge	2		Nord-Ouest	Port de Paix
Total	475	Saint Louis du Nord	24		
Centre	Mirebalais	154	Bombardopolis		14
	Hinche	148	Mole Saint Nicolas		12
	Boucan Carré	30	Jean Rabel		12
	Lascahobas	28	La Tortue		5
	Belladere	20	Bassin Bleu		5
	Thomonde	14	Chansolme		4
	Saut-d'Eau	7	Baie de Henne	2	
	Savanette	6	Anse-a-Foleur	2	
	Cerca la Source	6	Total	193	
	Maissade	4	Ouest	Delmas	1,374
	Cerca Cavajal	4		Port au Prince	1,128
	Tomassique	3		Pétion Ville	843
	Total	424		Tabarre	678
	Grand Anse	Jeremie		128	Croix des Bouquets
Anse d'hainault		16		Carrefour	432
Chambellan		7		Petit Goave	148
Dame Marie		3		Cité Soleil	92
Pestel		2		Léogane	74
Irois		2		Cabaret	72
Roseaux		1		Kenskoff	59
Moron		1		Arcahaie	45
Bonbon		1		Gressier	43
Total		161		Anse a Galet	37
Nippes		Miragoane	66	Cornillon	16
	Fond des Nègres	20	Grand Goave	15	
	Baradères	13	Ganthier	13	
	Plaisance du Sud	10	Thomazeau	9	
	Anse-a-Veau	7	Fonds-Verrettes	6	
	Petite Riviere des Nippes	6	Pointe à Raquette	3	
	Petit Trou de Nippes	6	Total	5,641	
	L'Asile	5	Sud	Cayes	125
	Paillant	4		Aquin	24
	Arnaud	2		Saint Louis du Sud	12
	Grand Boucan	1		Les Anglais	10
Total	140	Port-à-Piment		8	
Nord	Cap Haitien	262		Port Salut	8
	Limbé	34		Torbeck	7
	Pignon	20		Chardonnières	6
	Milot	15		Camp-Perrin	6
	Grande Riviere du Nord	14		Tiburon	4
	Plaine du Nord	13		Coteaux	4
	Limonade	11		St Jean du Sud	2
	Borgne	11		Ile-a-Vache	2
	Plaisance du Nord	10		Chantal	2
	Pilate	10	Cavaillon	2	
	Quartier Morin	9	Roche à Bateau	1	
	Port Margot	7	Maniche	1	
	Acul du Nord	6	Total	224	
	Dondon	3	Sud-Est	Jacmel	188
	Saint Raphael	1		Bainet	14
	Bahon	1		Cote de Fer	13
	Total	427		Thiotte	9
				La Vallée de Jacmel	7
				Anse a Pitre	6
				Marigot	5
		Belle Anse		3	
		Cayes-Jacmel		2	
		Total		247	

*N-B. Les informations contenues dans ce rapport sont actualisées de manière quotidienne. Les données et analyses peuvent être modifiées après la classification finale des cas.*

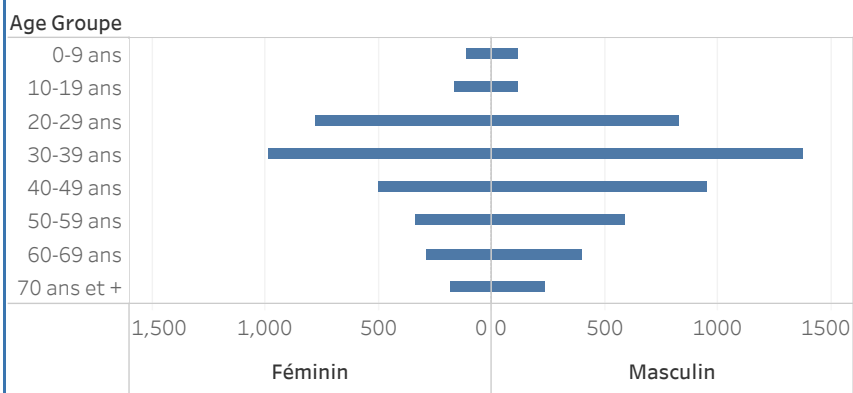
Graphique.1 Evolution quotidienne des cas confirmés de COVID-19 au 25 aout 2020, Haiti



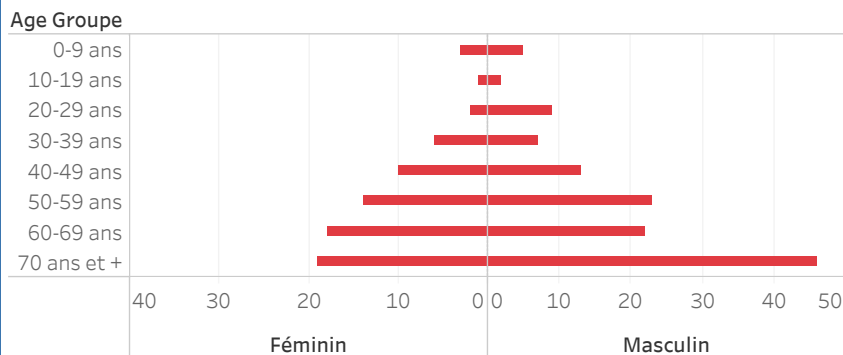
Tab.3: Distribution des cas et décès de COVID-19 par groupe d'age au 25 aout 2020, Haiti

Age Groupe	Cas Confirmés	Décès Cumulés	Taux de létalité
0-9 ans	235	8	3.40%
10-19 ans	287	3	1.05%
20-29 ans	1,619	11	0.68%
30-39 ans	2,369	13	0.55%
40-49 ans	1,475	23	1.56%
50-59 ans	961	37	3.85%
60-69 ans	725	40	5.52%
70 ans et +	480	65	13.54%
<b>Grand Total</b>	<b>8,151</b>	<b>200</b>	<b>2.45%</b>

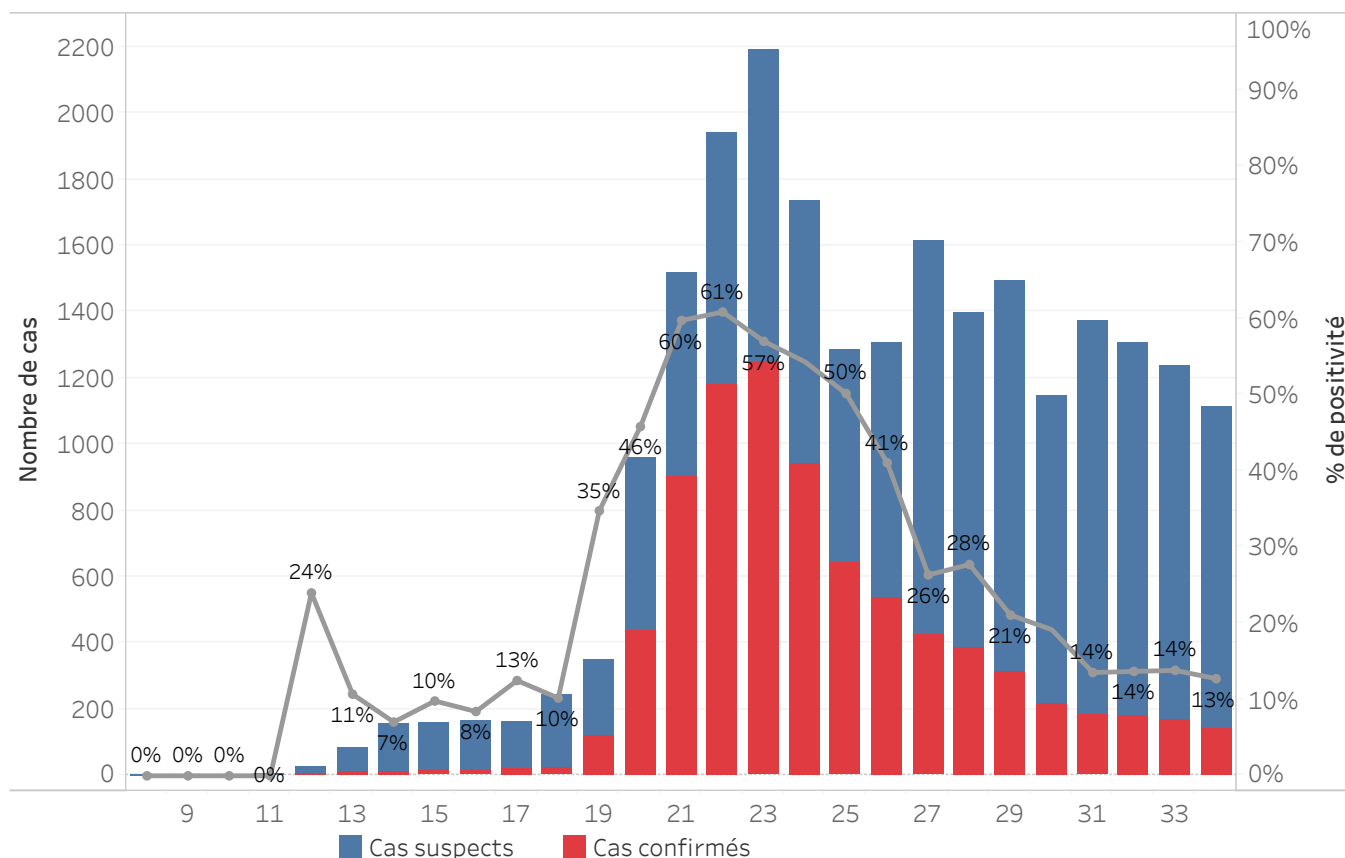
Graphique 2: Distribution des cas confirmés par groupe d'age et sexe au 25 aout 2020, Haiti



Graphique 3: Distribution des décès par groupe d'age et sexe au 25 aout 2020, Haiti



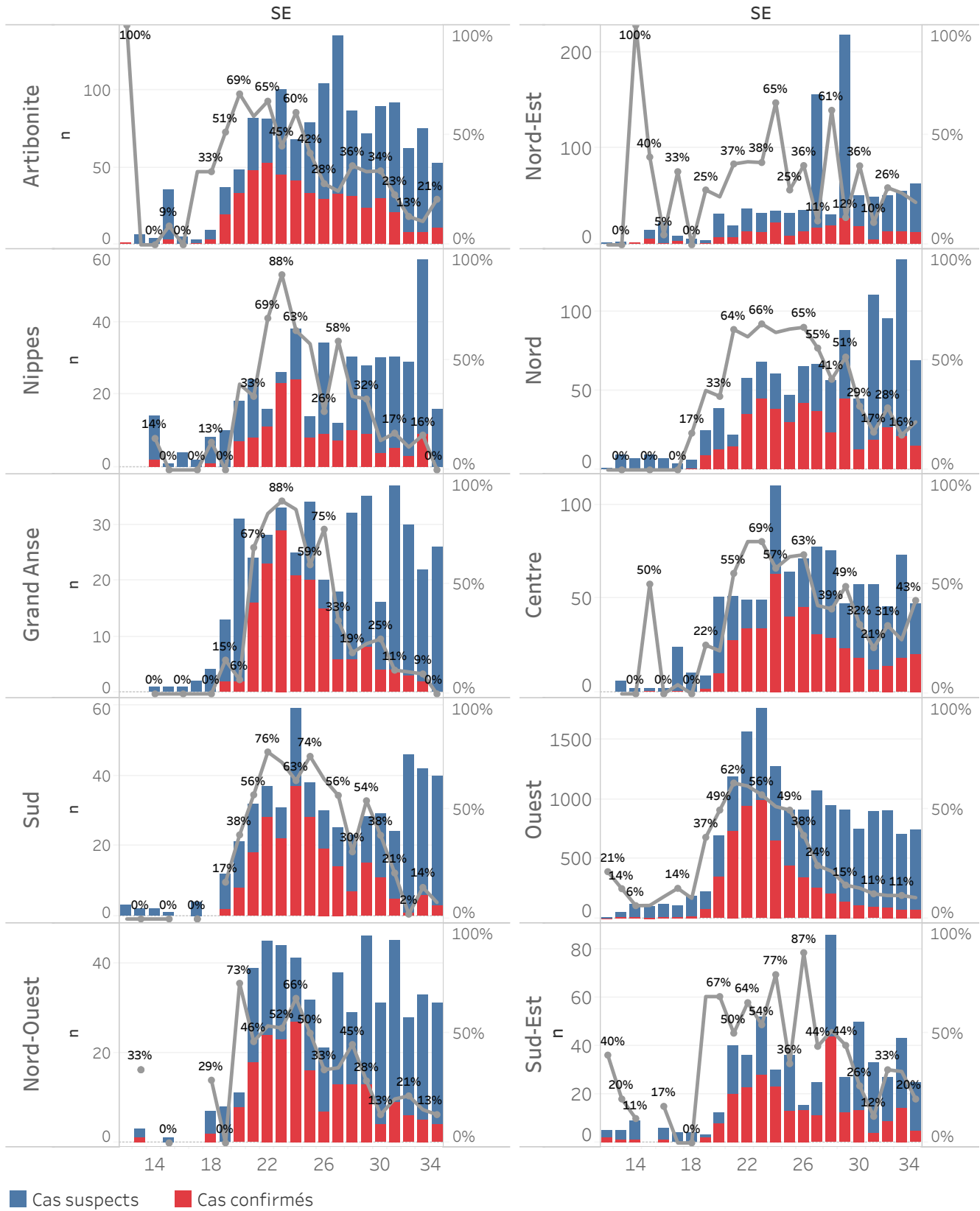
Graphique.4: Cas de COVID-19 par Semaine Epidémiologique, Haiti, 2020



Bilan des activités de la surveillance épidémiologique	
Activités de surveillance	Période
	31 janv au 24 aout 2020
Nombre de voyageurs dépistés dans les aéroports ( Toussaint L. et Cap-Haitien)	141,003
Nombre de voyageurs enregistrés après triage dans les Aéroports ( Toussaint L. et Cap-Haitien)	59,016
Nombre de voyageurs enregistrés après triage à la frontière de Malpasse, Ouanaminthe, Anse à Pitre et Belladeres	90,410
Nombre de voyageurs dépistés dans les ports	66,209
Nombre de personnes placées en quarantaine institutionnelle	196
Nombre de personnes placées en quarantaine domiciliaire	880
Nombre de personnes placées en isolement	2,208
Nombre d'appels reçus de la population	50,111
Autres Activités	Période
	31 janv au 25 aout 2020
Nombre d'alertes recues	23,772
Nombre de cas suspects de COVID-19 notifiés	23,164
Nombre de cas suspects de COVID-19 investigués	23,164
Nombre de cas suspects testés	23,039
Nombre de cas positifs de COVID-19	8,151
Nombre de cas récupérés	5,743
Nombre de décès dus au COVID-19	200

Source: MSPP/DFI R

Graphique 5: Cas de COVID-19 par Département par SE, 2020



## DEFINITIONS

### **Cas suspect de COVID-19**

Toute personne présentant une fièvre supérieure ou égale à 38 degrés Celsius, ou un antécédent récent de fièvre (dans les 14 derniers jours), accompagnée ou pas de toux avec ou sans difficultés respiratoires, de courbatures, de céphalée inexpliquée.

Ou

Toute personne présentant une altération subite du goût (dysguesie ou agueusie) ou de l'odorat (hyposmie ou anosmie) sans rhinite associée.

Ou

Toute personne chez qui un clinicien (Médecin ou infirmière) suspecte la COVID-19.

**Chez les enfants** : Tous les signes ci-haut cités et/ou altération de l'état général, diarrhée ou fièvre isolée surtout chez l'enfant de moins de 3 mois.

### **Cas confirmé de COVID-19**

Tout cas suspect de COVID-19 pour lequel un test détecte la présence d'acides nucléiques du SRAS-CoV-2) indépendamment des signes et symptômes.

**NB** : Tout Cas confirmé de COVID-19 doit être placé en isolement soit institutionnel ou domiciliaire. Le guide relatif à l'isolement est disponible dans le protocole de prise en charge du MSPP.

### **Cas récupéré ou déclaré rétabli de COVID-19**

Un cas de COVID-19 est déclaré « récupéré » ou « rétabli » dans les situations suivantes :

1. Personnes symptomatiques (malades) testées positives : au moins 10 jours depuis la disparition des signes de maladie avec ou sans un nouveau test négatif (reprise du test si possible).

Ou

2. Personnes asymptomatiques (non malades) testées positives : 10 jours sans apparition de signe de maladie avec ou sans un nouveau test négatif (reprise du test si possible).

### **Décès du à la COVID-19**

Décès survenant chez un cas confirmé (par test ou par lien épidémiologique) ou par confirmation post mortem en l'absence de toute autre cause évidente de décès sans lien avec la maladie COVID-19.