

Numéro: 152

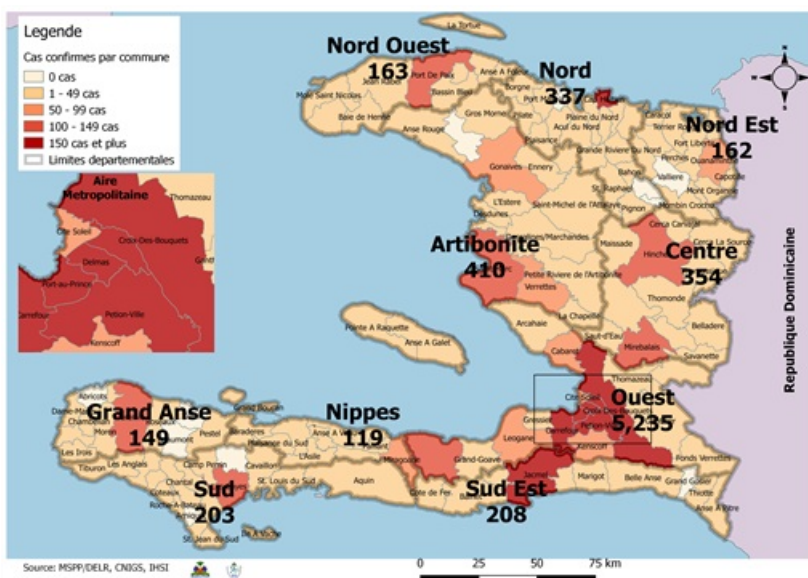
26/07/2020

6h00 pm

Surveillance de la COVID-19, Haïti, 2020

Cas confirmés de COVID-19 par Département et Commune  
du 19/03/2020 au 26/07/2020

Au niveau mondial  
au 26 juillet 2020:



15,785,641 cas confirmés, dont 640,016  
décès ont été enregistrés, soit une  
létalité de 4.05%

Source: OMS

En Haïti:

- 17,748 cas suspects
  - 7,340 cas confirmés (25 nouveaux)
  - 158 décès (1 nouveau)
  - 4,365 (59.5%) cas récupérés
  - Létalité: 2.15%
- De ces 7,340 cas confirmés, 41% sont  
de sexe féminin et 59% de sexe  
masculin

Tab.1: Cas confirmés et décès de COVID-19 par département  
du 19 mars au 26 juillet 2020, Haïti

Département	Cas Cumulés	Nouveaux cas (24h)	Décès Cumulés	Nouveaux décès (24h)	Taux de positivité	Taux de létalité
Ouest	5,235	16	60	0	42.0%	1.15%
Artibonite	410	0	31	0	41.2%	7.56%
Centre	354	0	3	0	47.7%	0.85%
Nord	337	5	20	0	50.3%	5.93%
Sud-Est	208	0	7	0	50.5%	3.37%
Sud	203	0	6	1	56.7%	2.96%
Nord-Ouest	163	1	10	0	45.2%	6.13%
Nord-Est	162	3	5	0	22.9%	3.09%
Grand Anse	149	0	12	0	50.2%	8.05%
Nippes	119	0	4	0	42.7%	3.36%
<b>Grand Total</b>	<b>7,340</b>	<b>25</b>	<b>158</b>	<b>1</b>	<b>42.4%</b>	<b>2.15%</b>

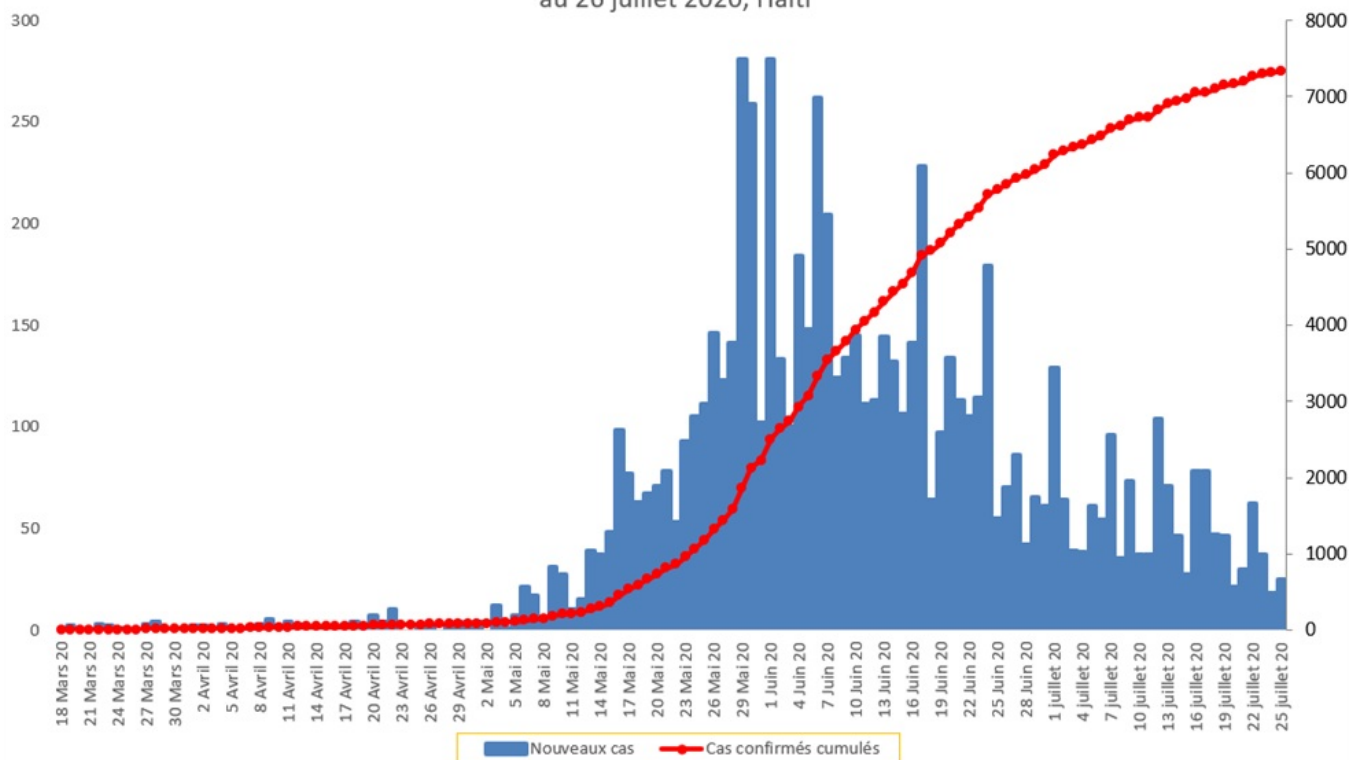
*N-B. Les informations contenues dans ce rapport sont actualisées de manière quotidienne. Les données et analyses peuvent être modifiées après la classification finale des cas.*

**Tab.2: Distribution des cas confirmés de COVID-19 par Commune, Haiti, 2020**

Département	Communes	Cas confirmés	Département	Communes	Cas confirmés
<b>Artibonite</b>	Saint Marc	141	<b>Nord-Est</b>	Ouanaminthe	54
	Verrettes	95		Caracol	35
	Gonaives	91		Trou du Nord	27
	Gros Morne	18		Fort Liberté	21
	Petite Riviere de l'Artibonite	14		Terrier Rouge	7
	Marchand Dessalines	14		Mombin Crochu	6
	L'Estère	9		Perches	4
	Saint Michel	7		Mont Organise	2
	Desdunes	6		Carice	2
	Marmelade	5		Capotille	2
	Grande Saline	3		Ste Suzanne	1
	Ennery	3		Ferrier	1
	La chapelle	2		Total	<b>162</b>
	Anse Rouge	2		<b>Nord-Ouest</b>	Port de Paix
Total	<b>410</b>	Saint Louis du Nord	16		
<b>Centre</b>	Mirebalais	138	Bombardopolis		13
	Hinche	117	Mole Saint Nicolas		12
	Boucan Carré	29	Jean Rabel		10
	Lascahobas	24	La Tortue		4
	Belladere	14	Chansolme		4
	Thomonde	11	Bassin Bleu		1
	Savanette	6	Baie de Henne		1
	Saut-d'Eau	5	Anse-a-Foleur		1
	Cerca la Source	4	Total	<b>163</b>	
	Maissade	3	<b>Ouest</b>	Delmas	1,278
	Cerca Cavajal	2		Port au Prince	1,078
	Tomassique	1		Pétion Ville	778
	Total	<b>354</b>		Tabarre	641
	<b>Grand Anse</b>	Jeremie		117	Croix des Bouquets
Anse d'hainault		15		Carrefour	399
Chambellan		7		Petit Goave	136
Dame Marie		3		Cité Soleil	89
Pestel		2		Cabaret	69
Irois		2		Léogane	63
Roseaux		1		Kenskoff	57
Moron		1		Gressier	37
Bonbon		1		Archaie	36
Total		<b>149</b>		Anse a Galet	31
<b>Nippes</b>	Miragoane	55	Grand Goave	12	
	Fond des Nègres	18	Ganthier	11	
	Baradères	12	Thomazeau	8	
	Plaisance du Sud	6	Cornillon	8	
	Petite Riviere des Nippes	6	Fonds-Verrettes	6	
	Anse-a-Veau	6	Pointe à Raquette	3	
	Petit Trou de Nippes	5	Total	<b>5,235</b>	
	L'Asile	5	<b>Sud</b>	Cayes	116
	Paillant	4		Aquin	20
	Grand Boucan	1		Saint Louis du Sud	11
Arnaud	1	Les Anglais		9	
Total	<b>119</b>	Port Salut		8	
<b>Nord</b>	Cap Haitien	204		Torbeck	7
	Limbé	25		Chardonnières	6
	Pignon	14		Camp-Perrin	6
	Milot	13		Port-à-Piment	5
	Grande Riviere du Nord	13		Tiburon	4
	Plaine du Nord	11	Coteaux	3	
	Borgne	11	St Jean du Sud	2	
	Limonade	10	Ile-a-Vache	2	
	Plaisance du Nord	9	Chantal	2	
	Quartier Morin	8	Roche à Bateau	1	
	Pilate	7	Cavaillon	1	
	Acul du Nord	5	Total	<b>203</b>	
	Dondon	3	<b>Sud-Est</b>	Jacmel	158
	Port Margot	2		Cote de Fer	13
	Saint Raphael	1		Bainet	13
	Bahon	1		La Vallée de Jacmel	7
	Total	<b>337</b>		Thiotte	6
				Marigot	4
				Belle Anse	3
				Cayes-Jacmel	2
		Anse a Pitre		2	
		Total	<b>208</b>		

*N-B. Les informations contenues dans ce rapport sont actualisées de manière quotidienne. Les données et analyses peuvent être modifiées après la classification finale des cas.*

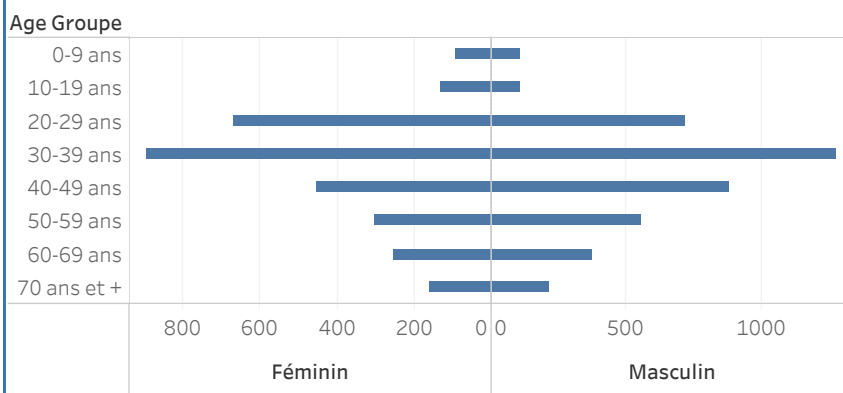
Graphique.1 Evolution quotidienne des cas confirmés de COVID-19 au 26 juillet 2020, Haiti



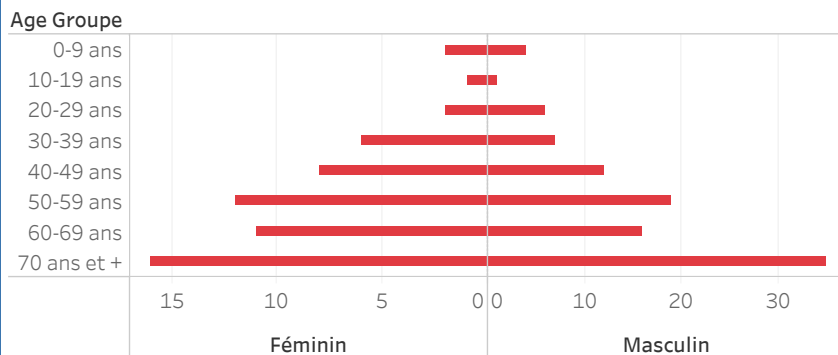
Tab.3: Distribution des cas et décès de COVID-19 par groupe d'age au 26 juillet 2020, Haiti

Age Groupe	Cas Confirmés	Décès Cumulés	Taux de létalité
0-9 ans	207	6	2.90%
10-19 ans	241	2	0.83%
20-29 ans	1,394	8	0.57%
30-39 ans	2,185	13	0.59%
40-49 ans	1,351	20	1.48%
50-59 ans	886	31	3.50%
60-69 ans	652	27	4.14%
70 ans et +	424	51	12.03%
<b>Grand Total</b>	<b>7,340</b>	<b>158</b>	<b>2.15%</b>

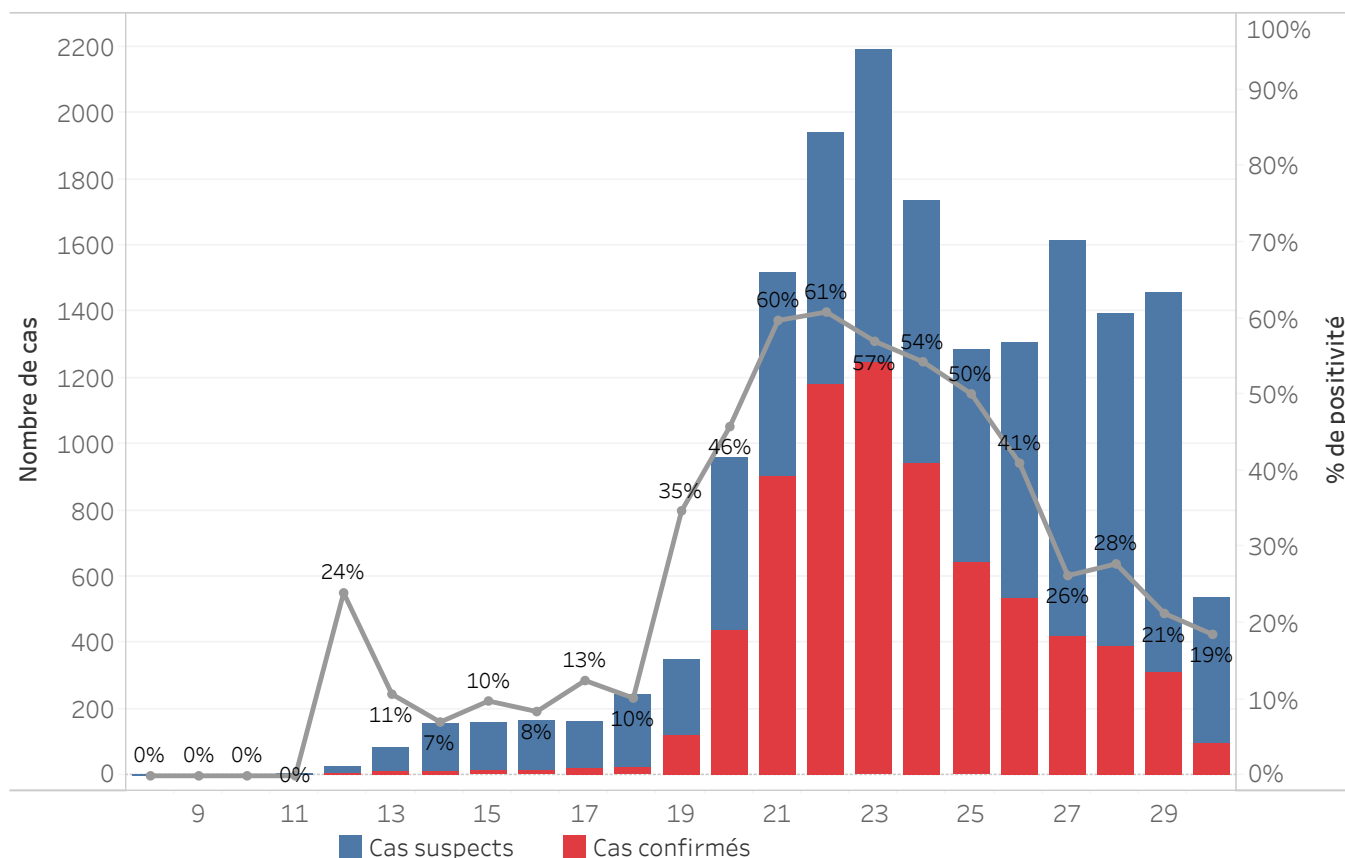
Graphique 2: Distribution des cas confirmés par groupe d'age et sexe au 26 juillet 2020, Haiti



Graphique 3: Distribution des décès par groupe d'age et sexe au 26 juillet 2020, Haiti



Graphique.4: Cas de COVID-19 par Semaine Epidémiologique, Haiti, 2020

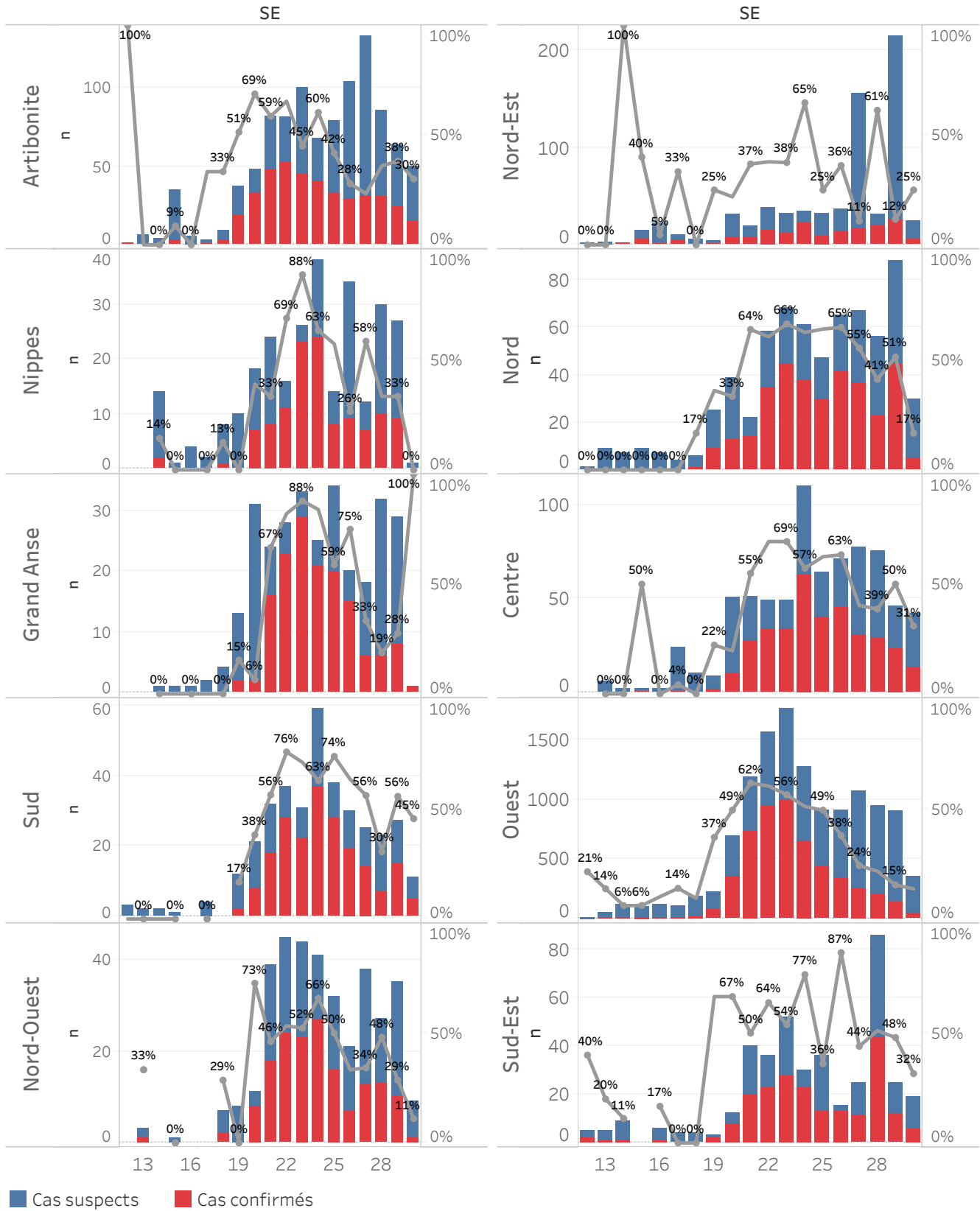


**Bilan des activités de la surveillance épidémiologique**

Activités de surveillance	Période
	31 janv au 25 Juillet 2020
Nombre de voyageurs dépistés dans les aéroports ( Toussaint L. et Cap-Haitien)	109,557
Nombre de voyageurs enregistrés après triage dans les Aéroports ( Toussaint L. et Cap-Haitien)	27,570
Nombre de voyageurs enregistrés après triage à la frontière de Malpasse, Ouanaminthe, Anse à Pitre et Belladeres	79,721
Nombre de voyageurs dépistés dans les ports	66,184
Nombre de personnes placées en quarantaine institutionnelle	140
Nombre de personnes placées en quarantaine domiciliaire	4,305
Nombre de personnes placées en isolement	2,817
Nombre d'appels reçus de la population	50,111
Autres Activités	Période
	31 janv au 26 juillet 2020
Nombre d'alertes recues	18,535
Nombre de cas suspects de COVID-19 notifiés	17,748
Nombre de cas suspects de COVID-19 investigués	17,748
Nombre de cas suspects testés	17,292
Nombre de cas positifs de COVID-19	7,340
Nombre de cas récupérés	4,365
Nombre de décès dus au COVID-19	158

Source: MSPP/DFI R

Graphique 5: Cas de COVID-19 par Département par SE, 2020



## DEFINITIONS

### **Cas suspect de COVID-19**

Toute personne présentant une fièvre supérieure ou égale à 38 degrés Celsius, ou un antécédent récent de fièvre (dans les 14 derniers jours), accompagnée ou pas de toux avec ou sans difficultés respiratoires, de courbatures, de céphalée inexpliquée.

Ou

Toute personne présentant une altération subite du goût (dysguesie ou agueusie) ou de l'odorat (hyposmie ou anosmie) sans rhinite associée.

Ou

Toute personne chez qui un clinicien (Médecin ou infirmière) suspecte la COVID-19.

**Chez les enfants** : Tous les signes ci-haut cités et/ou altération de l'état général, diarrhée ou fièvre isolée surtout chez l'enfant de moins de 3 mois.

### **Cas confirmé de COVID-19**

Tout cas suspect de COVID-19 pour lequel un test détecte la présence d'acides nucléiques du SRAS-CoV-2) indépendamment des signes et symptômes.

**NB** : Tout Cas confirmé de COVID-19 doit être placé en isolement soit institutionnel ou domiciliaire. Le guide relatif à l'isolement est disponible dans le protocole de prise en charge du MSPP.

### **Cas récupéré ou déclaré rétabli de COVID-19**

Un cas de COVID-19 est déclaré « récupéré » ou « rétabli » dans les situations suivantes :

1. Personnes symptomatiques (malades) testées positives : au moins 10 jours depuis la disparition des signes de maladie avec ou sans un nouveau test négatif (reprise du test si possible).

Ou

2. Personnes asymptomatiques (non malades) testées positives : 10 jours sans apparition de signe de maladie avec ou sans un nouveau test négatif (reprise du test si possible).

### **Décès du à la COVID-19**

Décès survenant chez un cas confirmé (par test ou par lien épidémiologique) ou par confirmation post mortem en l'absence de toute autre cause évidente de décès sans lien avec la maladie COVID-19.