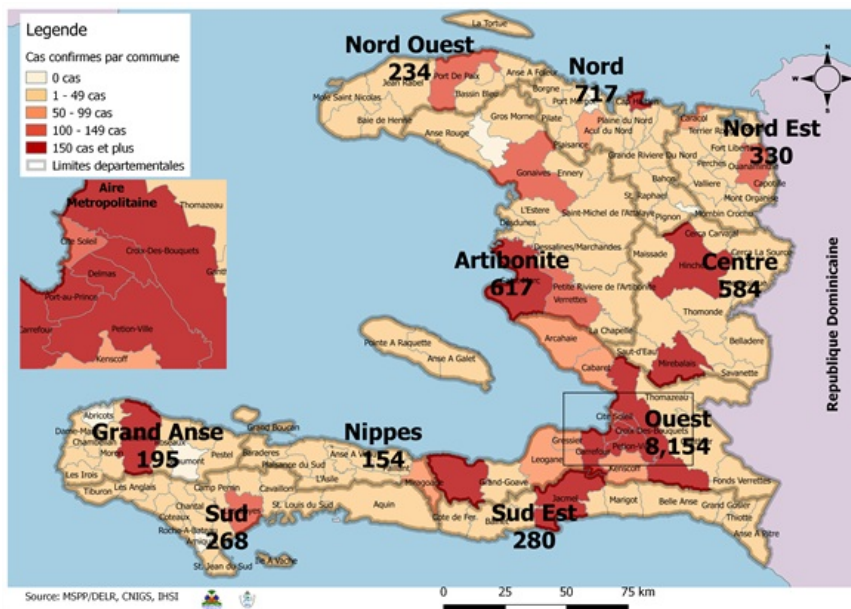


Surveillance de la COVID-19, Haïti, 2020-2021

Cas confirmés de COVID-19 par Département et Commune
du 19/03/2020 au 27/01/2021



Au niveau mondial
au 27 Janvier 2021:

100,455,529 cas confirmés, dont **2,166,440** décès ont été enregistrés, soit une létalité de 2.16% Source: OMS

En Haïti:

- 49,357 cas suspects (641 nouveaux)
- 11,533 cas confirmés (73 nouveaux)
- 245 décès (0 nouveau)
- 9,063 (78.58%) cas récupérés
- Létalité: 2.12%
- De ces 11,533 cas confirmés, 43.4% sont de sexe féminin et 56.6% de sexe masculin

Tab.1: Cas confirmés et décès de COVID-19 par département
du 19 mars au 27 Janvier 2021, Haïti

Département	Cas Cumulés.	Nouveaux cas (24h)	Décès Cumulés	Nouveaux décès (24h)	Taux de positivité	Taux de létalité
Ouest	8,154	63	106	0	22.8%	1.30%
Nord	717	0	35	0	24.1%	4.88%
Artibonite	617	1	39	0	25.4%	6.32%
Centre	584	5	13	0	31.2%	2.23%
Nord-Est	330	0	6	0	15.7%	1.82%
Sud-Est	280	0	9	0	28.6%	3.21%
Sud	268	0	6	0	27.9%	2.24%
Nord-Ouest	234	0	13	0	27.5%	5.56%
Grand Anse	195	4	13	0	25.8%	6.67%
Nippes	154	0	5	0	22.2%	3.25%
Grand Total	11,533	73	245	0	23.4%	2.12%

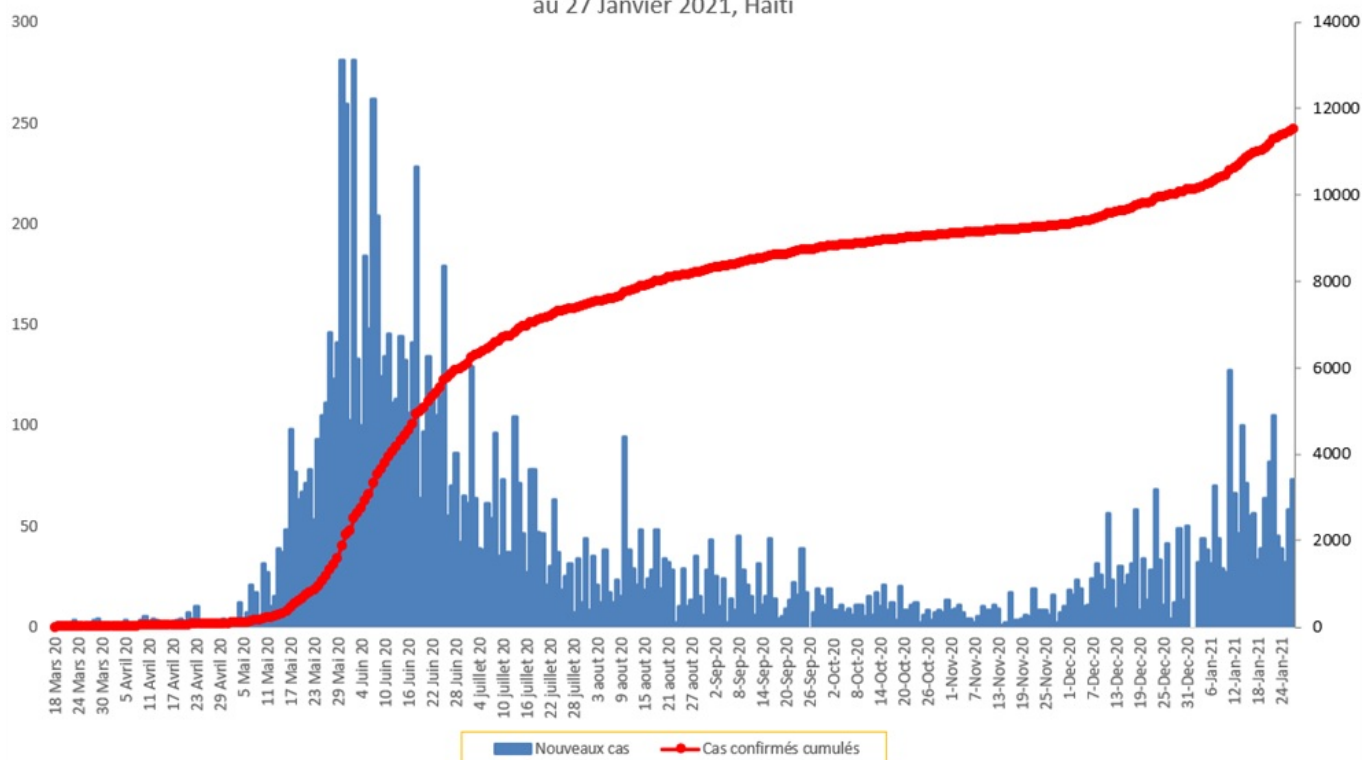
N-B. Les informations contenues dans ce rapport sont actualisées de manière quotidienne. Les données et analyses peuvent être modifiées après la classification finale des cas.

Tab.2: Distribution des cas confirmés de COVID-19 par Commune, Haiti, 2020 chez les cas suspects

Département	Communes	Cas confirmés	Département	Communes	Cas confirmés	
Artibonite	Saint Marc	209	Nord-Est	Ouanaminthe	119	
	Verrettes	146		Caracol	51	
	Gonaives	137		Fort Liberté	45	
	Gros Morne	24		Trou du Nord	40	
	Petite Riviere de l'Artibonite	22		Mombin Crochu	22	
	Marchand Dessalines	20		Terrier Rouge	16	
	Saint Michel	19		Mont Organisé	11	
	L'Estère	13		Perches	6	
	Marmelade	7		Sainte Suzanne	5	
	Desdunes	7		Ferrier	5	
	Ennery	6		Carice	5	
	Grande Saline	3		Capotille	4	
	La chapelle	2		Vallières	1	
	Anse Rouge	2		Total	330	
	Total	617		Nord-Ouest	Port de Paix	136
Centre	Mirebalais	211	Saint Louis du Nord		28	
	Hinche	191	Bombardopolis		17	
	Lascahobas	38	Jean Rabel		15	
	Boucan Carré	36	Mole Saint Nicolas		13	
	Belladere	26	La Tortue		9	
	Saut-d'Eau	20	Bassin Bleu		8	
	Thomonde	17	Chansolme		4	
	Savanette	14	Baie de Henne		2	
	Cerca la Source	8	Anse-a-Foleur		2	
	Maissade	7	Total	234		
	Thomassique	6	Ouest	Delmas	2,014	
	Cerca Cavajal	5		Pétion Ville	1,673	
	Boucan Carre	5		Port au Prince	1,401	
	Total	584		Tabarre	903	
	Grand Anse	Jeremie		161	Croix des Bouquets	809
Anse d'hainault		16		Carrefour	531	
Chambellan		7		Petit Goave	158	
Dame Marie		3		Cité Soleil	119	
Pestel		2		Léogane	93	
Irois		2		Cabaret	91	
Roseaux		1		Kenskoff	86	
Moron		1		Archaie	70	
Corail		1		Gressier	55	
Bonbon		1		Anse a Galet	46	
Total		195		Ganthier	40	
Nippes		Miragoane	73	Cornillon	18	
		Fond des Nègres	20	Grand Goave	17	
		Baradères	13	Thomazeau	15	
		Plaisance du Sud	10	Fonds-Verrettes	10	
	Anse-a-Veau	10	Pointe à Raquette	5		
	L'Asile	8	Total	8,154		
	Petit Trou de Nippes	7	Sud	Cayes	139	
	Petite Riviere des Nippes	6		Aquin	40	
	Paillant	4		Saint Louis du Sud	12	
	Arnaud	2		Torbeck	10	
	Grand Boucan	1		Les Anglais	10	
	Total	154		Port-à-Piment	9	
	Nord	Cap Haitien		422	Port Salut	9
		Limbé		56	Coteaux	8
		Milot		28	Camp-Perrin	8
Pignon		26		Tiburon	6	
Plaine du Nord		25		Chardonnières	6	
Plaisance du Nord		23		Cavillon	3	
Port Margot		20		St Jean du Sud	2	
Grande Riviere du Nord		20		Ile-a-Vache	2	
Borgne		20		Chantal	2	
Pilate		19	Roche à Bateau	1		
Quartier Morin		16	Maniche	1		
Limonade		14	Total	268		
Acul du Nord		13	Sud-Est	Jacmel	208	
Dondon		6		Bainet	16	
Saint Raphael		4		Cote de Fer	14	
Bahon		3		Thiotte	10	
Ranquitte		2		Marigot	9	
Total		717		Anse a Pitres	9	
				La Vallée de Jacmel	7	
				Belle Anse	4	
		Cayes-Jacmel		2		
		Grand Gosier		1		
		Total	280			

N-B. Les informations contenues dans ce rapport sont actualisées de manière quotidienne. Les données et analyses peuvent être modifiées après la classification finale des cas.

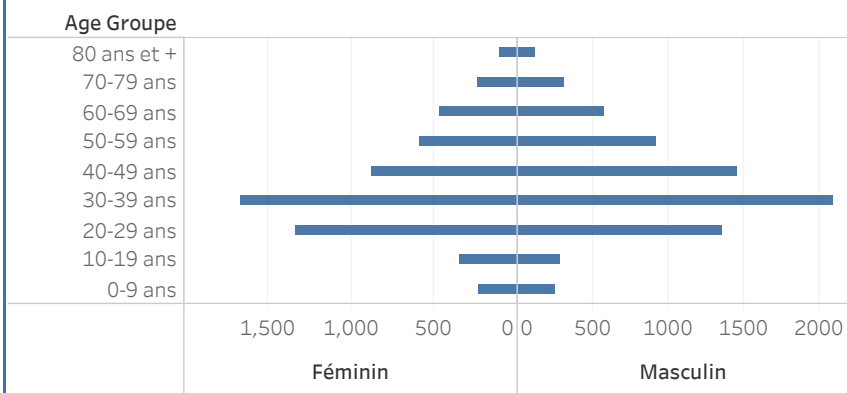
Graphique.1 Evolution quotidienne des cas confirmés de COVID-19 au 27 Janvier 2021, Haiti



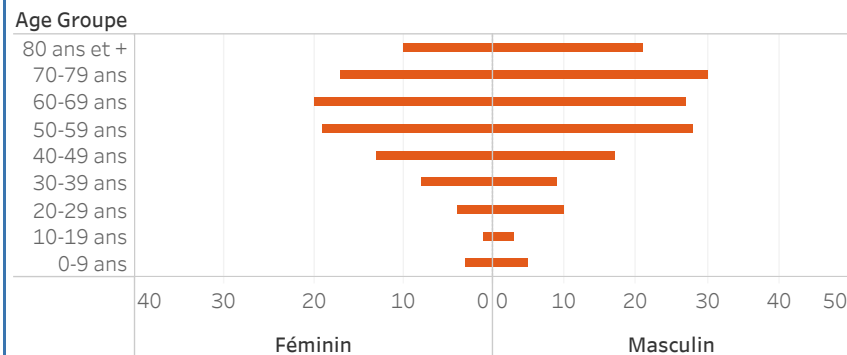
Tab.3: Distribution des cas et décès de COVID-19 par groupe d'age au 27 janvier 2021, Haiti

Age Groupe	Cas Confirmés	Décès Cumulés	Taux de létalité
0-9 ans	314	8	2.55%
10-19 ans	511	4	0.78%
20-29 ans	2,334	14	0.60%
30-39 ans	3,281	17	0.52%
40-49 ans	2,091	30	1.43%
50-59 ans	1,341	47	3.50%
60-69 ans	943	47	4.98%
70-79 ans	504	47	9.33%
80 ans et +	214	31	14.49%
Grand Total	11,533	245	2.12%

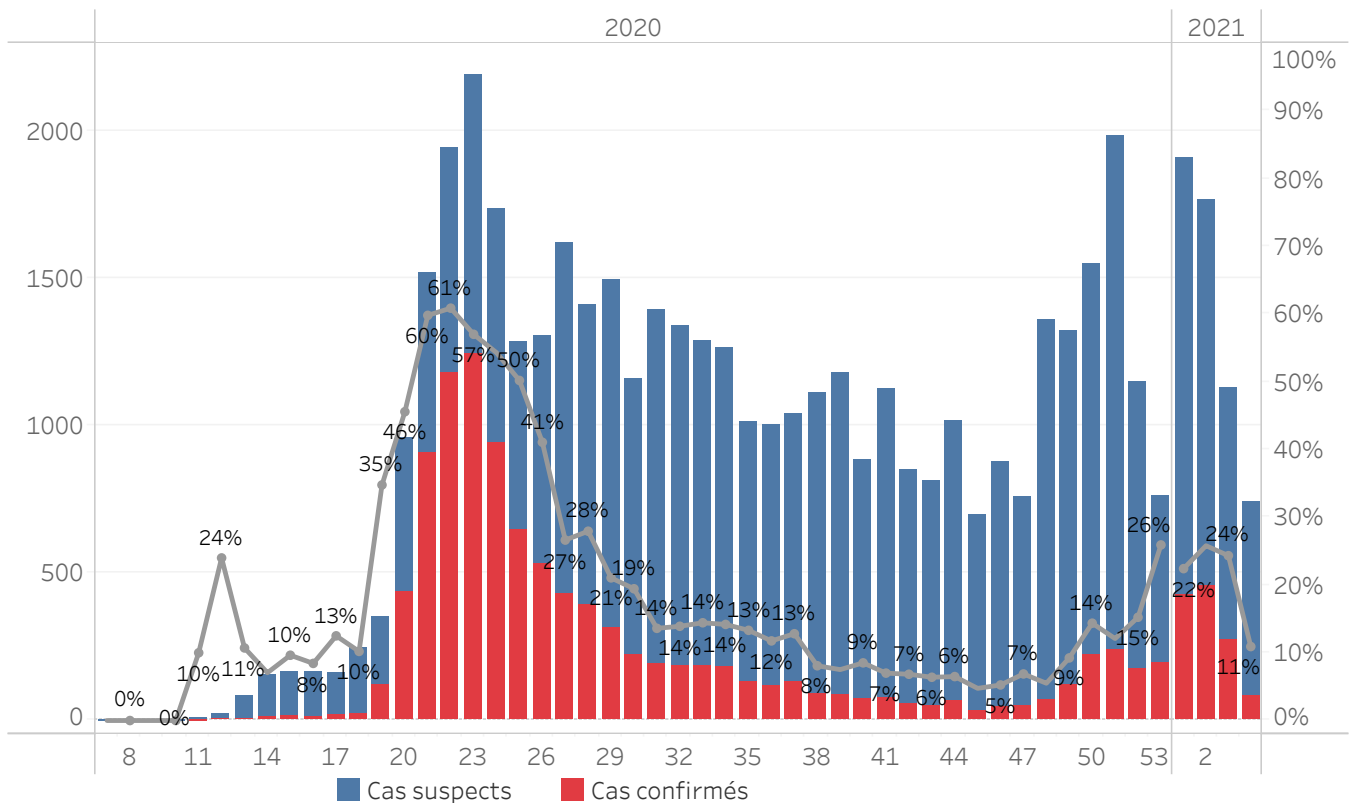
Graphique 2: Distribution des cas confirmés par groupe d'age et sexe au 27 janvier 2021, Haiti



Graphique 3: Distribution des décès par groupe d'age et sexe au 27 janvier 2021, Haiti



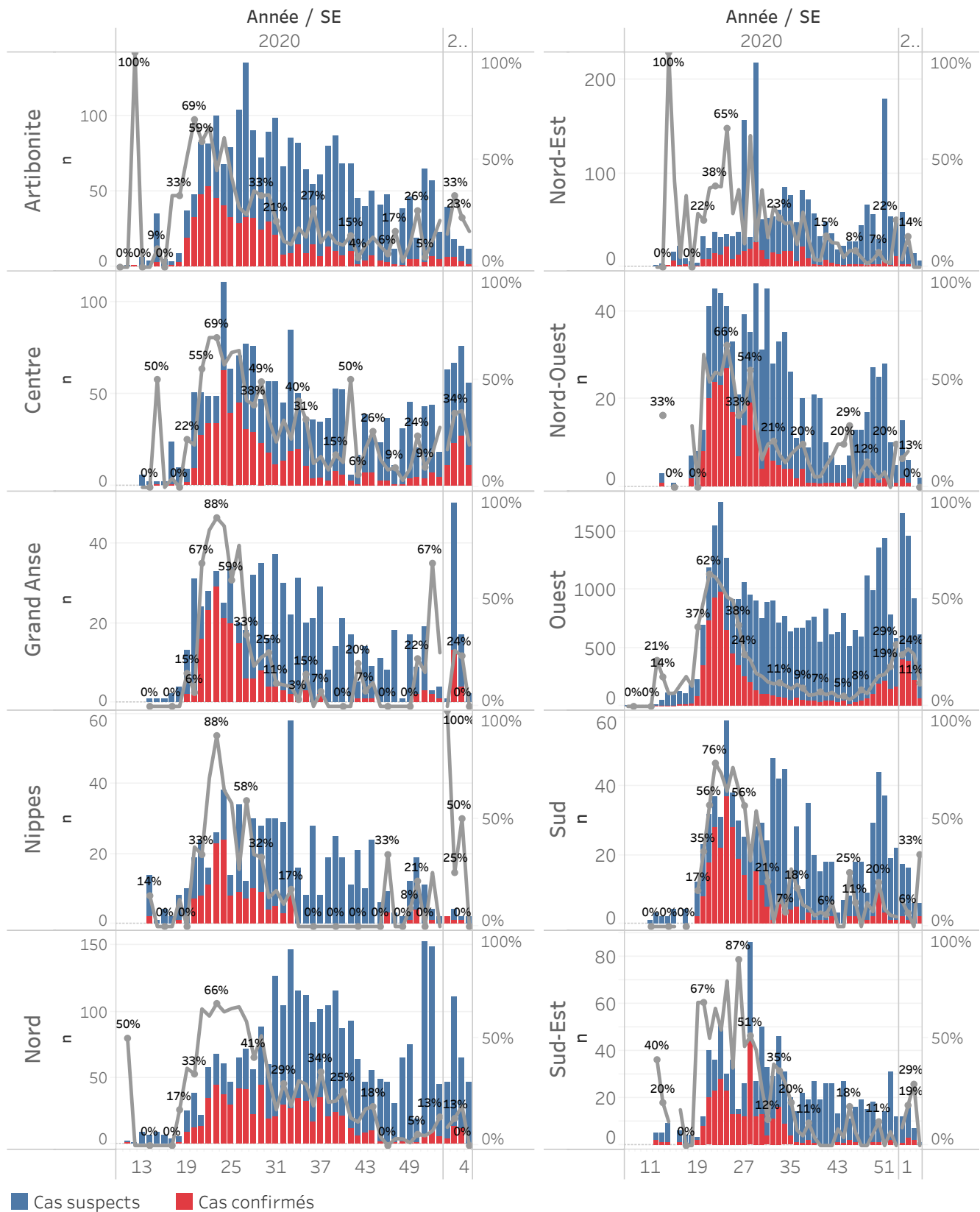
Graphique.4: Cas de COVID-19 par Semaine Epidémiologique, Haiti, 2020-2021



Bilan des activités de la surveillance épidémiologique	
Activités de surveillance	Période
	31 janv au 26 janv 2021
Nombre de voyageurs dépistés dans les aéroports (Toussaint L. et Cap-Haitien)	322,092
Nombre de voyageurs enregistrés après triage dans les Aéroports (Toussaint L. et Cap-Haitien)	240,105
Nombre de voyageurs enregistrés après triage à la frontière de Malpasse, Ouanaminthe, Anse à Pitre et Belladeres	139,178
Nombre de voyageurs dépistés dans les ports	66,234
Nombre de personnes placées en quarantaine institutionnelle	90
Nombre de personnes placées en quarantaine domiciliaire	910
Nombre de personnes placées en isolement	2,225
Nombre d'appels reçus de la population	50,111
Autres Activités	Période
	31 janv au 27 janv 2021
Nombre d'alertes recues	49,624
Nombre de cas suspects de COVID-19 notifiés	49,357
Nombre de cas suspects de COVID-19 investigués	49,357
Nombre de cas suspects testés	49,333
Nombre de cas positifs de COVID-19	11,533
Nombre de cas récupérés	9,063
Nombre de décès dus à la COVID-19	245

Source: MSPP/DELR

Graphique 5: Cas de COVID-19 par Département par SE, 2020-2021, Haiti



DEFINITIONS

Cas suspect de COVID-19

Toute personne présentant une fièvre supérieure ou égale à 38 degrés Celsius, ou un antécédent récent de fièvre (dans les 14 derniers jours), accompagnée ou pas de toux avec ou sans difficultés respiratoires, de courbatures, de céphalée inexpliquée.

Ou

Toute personne présentant une altération subite du goût (dysguesie ou agueusie) ou de l'odorat (hyposmie ou anosmie) sans rhinite associée.

Ou

Toute personne chez qui un clinicien (Médecin ou infirmière) suspecte la COVID-19.

Chez les enfants : Tous les signes ci-haut cités et/ou altération de l'état général, diarrhée ou fièvre isolée surtout chez l'enfant de moins de 3 mois.

Cas confirmé de COVID-19

Tout cas suspect de COVID-19 pour lequel un test détecte la présence d'acides nucléiques du SRAS-CoV-2) indépendamment des signes et symptômes.

NB : Tout Cas confirmé de COVID-19 doit être placé en isolement soit institutionnel ou domiciliaire. Le guide relatif à l'isolement est disponible dans le protocole de prise en charge du MSPP.

Cas récupéré ou déclaré rétabli de COVID-19

Un cas de COVID-19 est déclaré « récupéré » ou « rétabli » dans les situations suivantes :

1. Personnes symptomatiques (malades) testées positives : au moins 10 jours depuis la disparition des signes de maladie avec ou sans un nouveau test négatif (reprise du test si possible).

Ou

2. Personnes asymptomatiques (non malades) testées positives : 10 jours sans apparition de signe de maladie avec ou sans un nouveau test négatif (reprise du test si possible).

Décès du à la COVID-19

Décès survenant chez un cas confirmé (par test ou par lien épidémiologique) ou par confirmation post mortem en l'absence de toute autre cause évidente de décès sans lien avec la maladie COVID-19.