

Surveillance de la COVID-19, Haïti, 2020

Cas confirmés de COVID-19 par Département et Commune
du 19/03/2020 au 27/08/2020

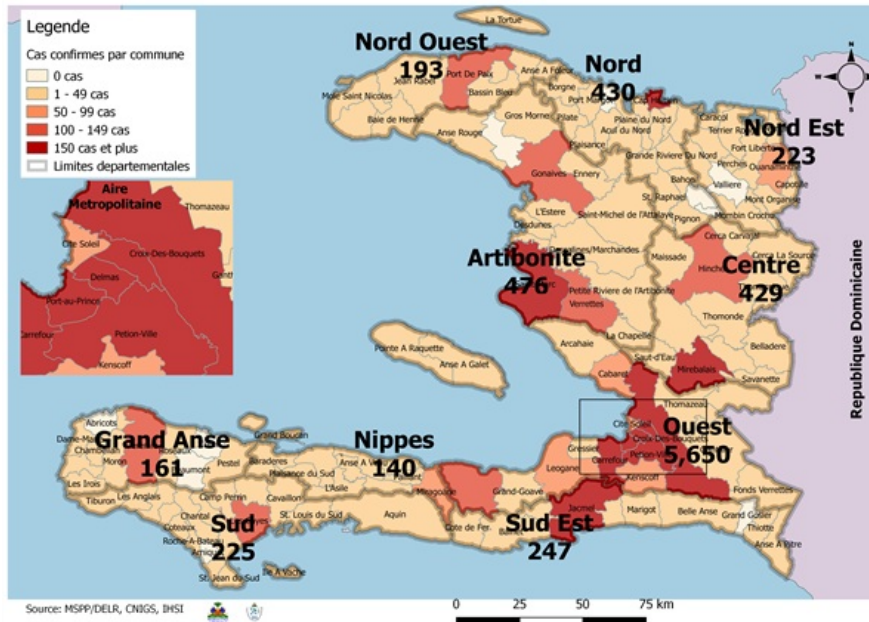
Au niveau mondial
au 27 août 2020:

**24,257,989 cas confirmés, dont 827,246
décès ont été enregistrés, soit une létalité
de 3.41%** Source: OMS

En Haïti:

- 23,381 cas suspects (59 nouveaux)
- 8,174 cas confirmés (13 nouveaux)
- 201 décès (0 nouveau)
- 5,743 (70.3%) cas récupérés
Létalité: 2.46%

- De ces 8,174 cas confirmés, 41.7% sont
de sexe féminin et 58.3% de sexe
masculin



Tab.1: Cas confirmés et décès de COVID-19 par département
du 19 mars au 27 août 2020, Haïti

Département	Cas Cumulés.	Nouveaux cas (24h)	Décès Cumulés	Nouveaux décès (24h)	Taux de positivité	Taux de létalité
Ouest	5,650	3	83	0	34.7%	1.47%
Artibonite	476	1	38	0	34.6%	7.98%
Nord	430	3	26	0	38.8%	6.05%
Centre	429	1	6	0	42.6%	1.40%
Sud-Est	247	0	9	0	43.0%	3.64%
Sud	225	1	6	0	42.1%	2.67%
Nord-Est	223	4	5	0	23.0%	2.24%
Nord-Ouest	193	0	11	0	36.2%	5.70%
Grand Anse	161	0	12	0	37.2%	7.45%
Nippes	140	0	5	0	31.7%	3.57%
Grand Total	8,174	13	201	0	35.1%	2.46%

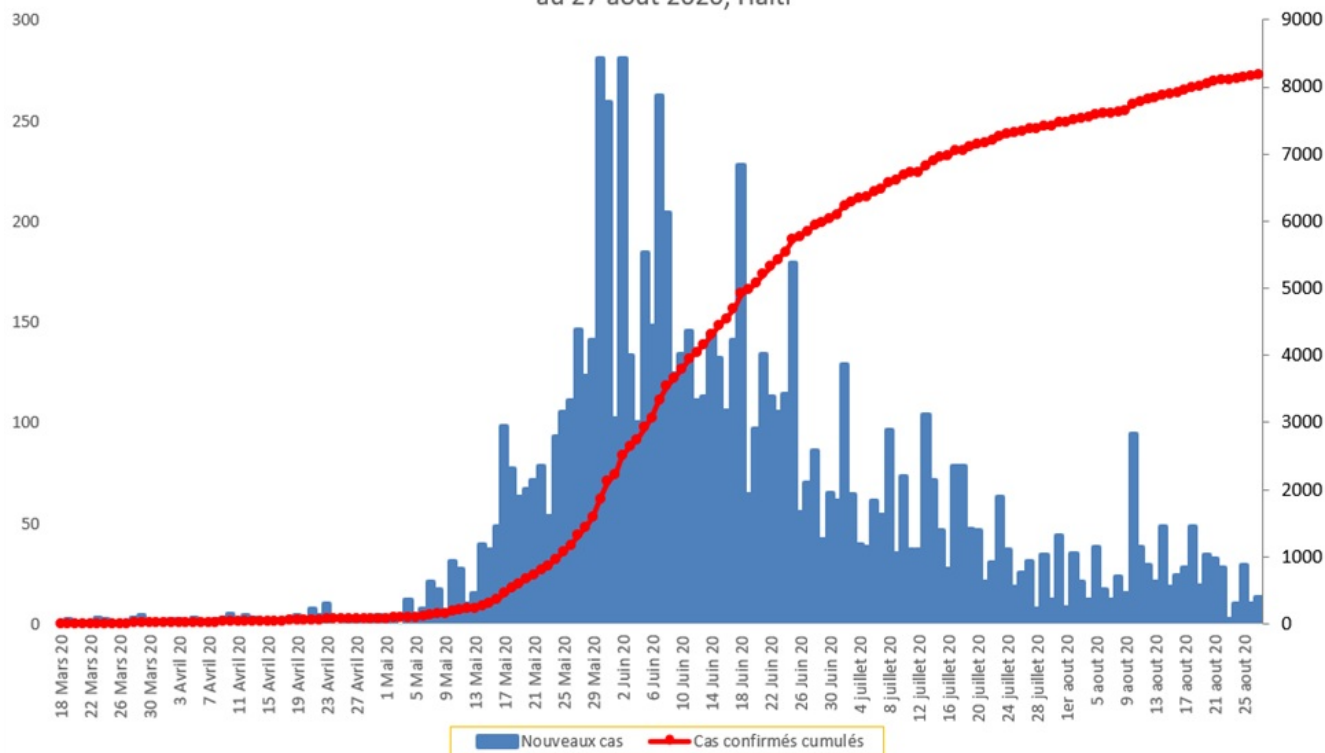
N-B. Les informations contenues dans ce rapport sont actualisées de manière quotidienne. Les données et analyses peuvent être modifiées après la classification finale des cas.

Tab.2: Distribution des cas confirmés de COVID-19 par Commune, Haiti, 2020

Département	Communes	Cas confirmés	Département	Communes	Cas confirmés
Artibonite	Saint Marc	163	Nord-Est	Ouanaminthe	71
	Verrettes	113		Caracol	39
	Gonaives	107		Fort Liberté	31
	Gros Morne	19		Trou du Nord	30
	Marchand Dessalines	16		Mombin Crochu	20
	Petite Riviere de l'Artibonite	15		Terrier Rouge	10
	L'Estère	10		Perches	5
	Saint Michel	9		Mont Organisé	5
	Marmelade	6		Ferrier	4
	Desdunes	6		Carice	4
	Ennery	5		Sainte Suzanne	2
	Grande Saline	3		Capotille	2
	La chapelle	2		Total	223
	Anse Rouge	2		Nord-Ouest	Port de Paix
Total	476	Saint Louis du Nord	24		
Centre	Mirebalais	156	Bombardopolis		14
	Hinche	149	Mole Saint Nicolas		12
	Boucan Carré	31	Jean Rabel		12
	Lascahobas	29	La Tortue		5
	Belladere	20	Bassin Bleu		5
	Thomonde	14	Chansolme		4
	Saut-d'Eau	7	Baie de Henne		2
	Savanette	6	Anse-a-Foleur		2
	Cerca la Source	6	Total	193	
	Maissade	4	Ouest	Delmas	1,374
	Cerca Cavajal	4		Port au Prince	1,130
	Tomassique	3		Pétion Ville	845
	Total	429		Tabarre	680
	Grand Anse	Jeremie		128	Croix des Bouquets
Anse d'hainault		16		Carrefour	433
Chambellan		7		Petit Goave	148
Dame Marie		3		Cité Soleil	92
Pestel		2		Léogane	75
Irois		2		Cabaret	72
Roseaux		1		Kenskoff	60
Moron		1		Arcahaie	45
Bonbon		1		Gressier	43
Total		161		Anse a Galet	37
Nippes	Miragoane	66		Cornillon	16
	Fond des Nègres	20		Grand Goave	15
	Baradères	13		Ganthier	13
	Plaisance du Sud	10	Thomazeau	9	
	Anse-a-Veau	7	Fonds-Verrettes	6	
	Petite Riviere des Nippes	6	Pointe à Raquette	3	
	Petit Trou de Nippes	6	Total	5,650	
	L'Asile	5	Sud	Cayes	125
	Paillant	4		Aquin	25
	Arnaud	2		Saint Louis du Sud	12
	Grand Boucan	1		Les Anglais	10
Total	140	Port-à-Piment		8	
Nord	Cap Haitien	262		Port Salut	8
	Limbé	34		Torbeck	7
	Pignon	20		Chardonnières	6
	Milot	15		Camp-Perrin	6
	Grande Riviere du Nord	14		Tiburon	4
	Plaine du Nord	13		Coteaux	4
	Pilate	12		St Jean du Sud	2
	Limonade	11		Ile-a-Vache	2
	Borgne	11		Chantal	2
	Plaisance du Nord	10	Cavaillon	2	
	Quartier Morin	9	Roche à Bateau	1	
	Port Margot	7	Maniche	1	
	Acul du Nord	6	Total	225	
	Dondon	3	Sud-Est	Jacmel	188
	Saint Raphael	1		Bainet	14
	Plaisance	1		Cote de Fer	13
	Bahon	1		Thiotte	9
	Total	430		La Vallée de Jacmel	7
				Anse a Pitre	6
				Marigot	5
		Belle Anse		3	
		Cayes-Jacmel		2	
		Total		247	

N-B. Les informations contenues dans ce rapport sont actualisées de manière quotidienne. Les données et analyses peuvent être modifiées après la classification finale des cas.

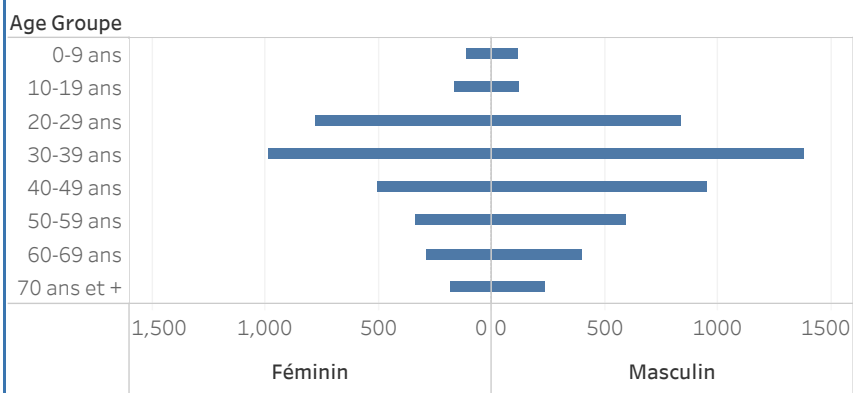
Graphique.1 Evolution quotidienne des cas confirmés de COVID-19 au 27 aout 2020, Haiti



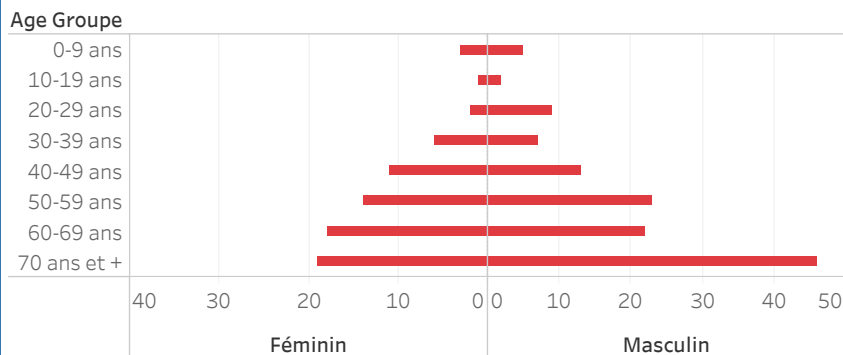
Tab.3: Distribution des cas et décès de COVID-19 par groupe d'age au 27 aout 2020, Haiti

Age Groupe	Cas Confirmés	Décès Cumulés	Taux de létalité
0-9 ans	235	8	3.40%
10-19 ans	288	3	1.04%
20-29 ans	1,626	11	0.68%
30-39 ans	2,376	13	0.55%
40-49 ans	1,478	24	1.62%
50-59 ans	964	37	3.84%
60-69 ans	726	40	5.51%
70 ans et +	481	65	13.51%
Grand Total	8,174	201	2.46%

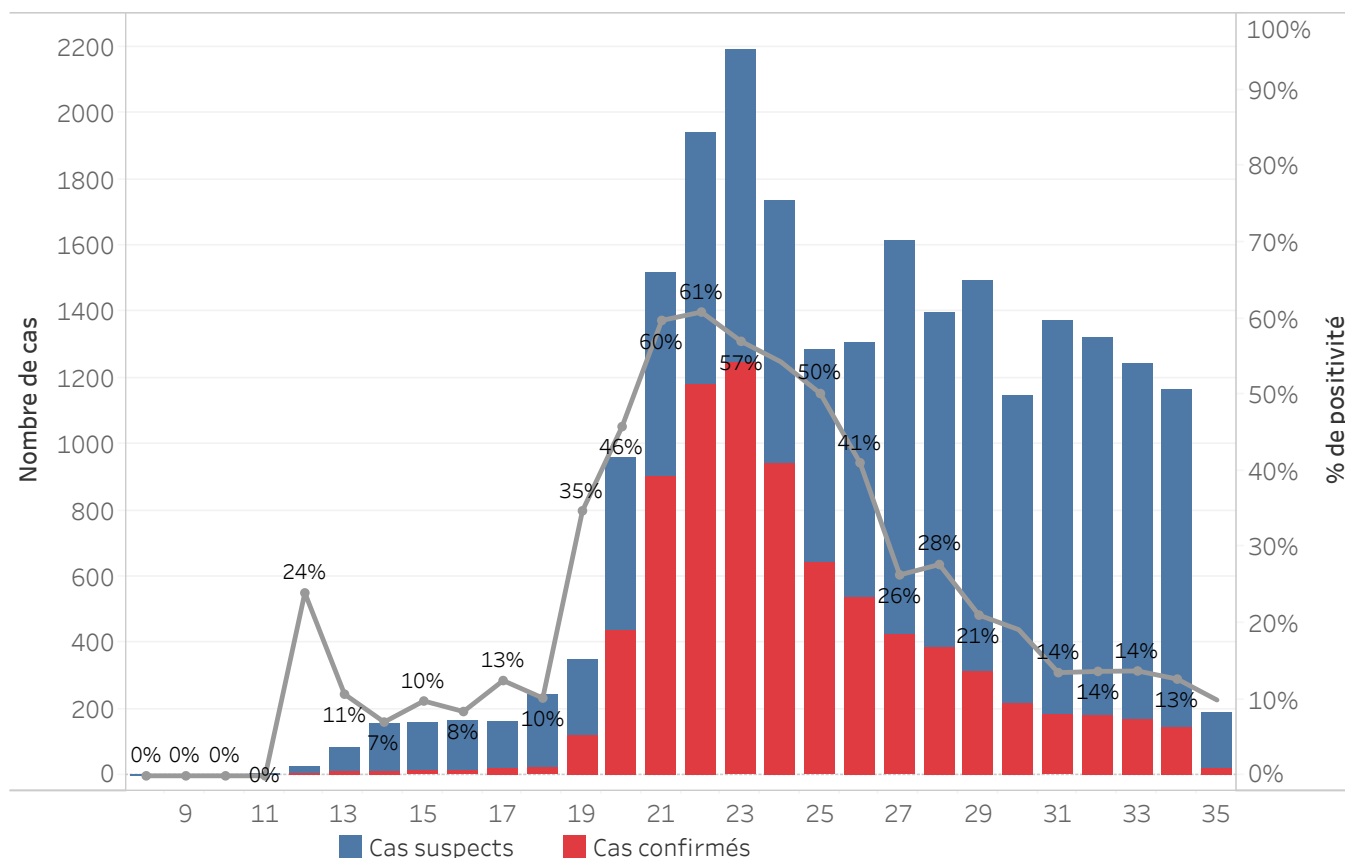
Graphique 2: Distribution des cas confirmés par groupe d'age et sexe au 27 aout 2020, Haiti



Graphique 3: Distribution des décès par groupe d'age et sexe au 27 aout 2020, Haiti



Graphique.4: Cas de COVID-19 par Semaine Epidémiologique, Haiti, 2020

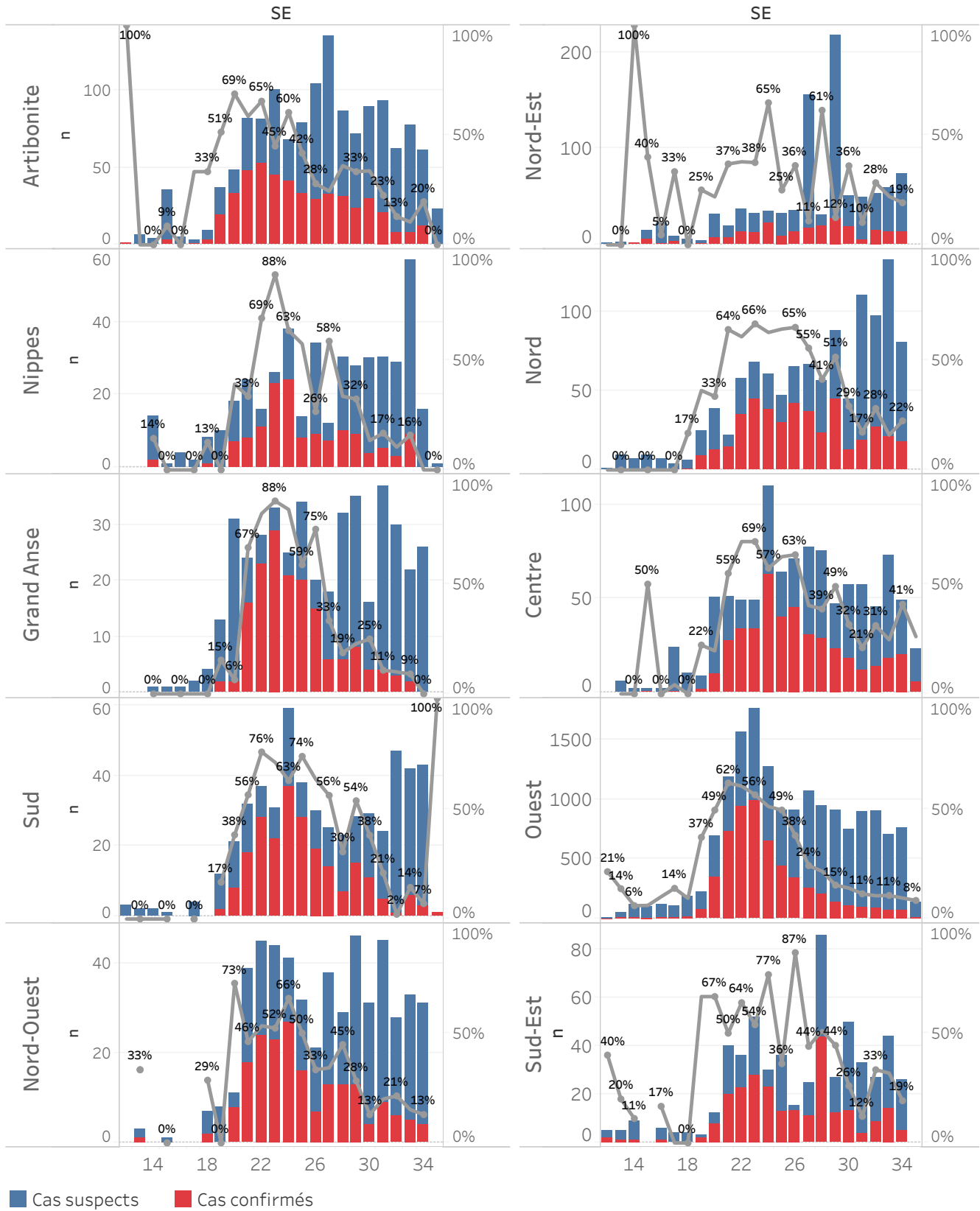


Bilan des activités de la surveillance épidémiologique

Activités de surveillance	Période
	31 janv au 26 aout 2020
Nombre de voyageurs dépistés dans les aéroports (Toussaint L. et Cap-Haitien)	143,540
Nombre de voyageurs enregistrés après triage dans les Aéroports (Toussaint L. et Cap-Haitien)	61,553
Nombre de voyageurs enregistrés après triage à la frontière de Malpasse, Ouanaminthe, Anse à Pitre et Belladeres	91,055
Nombre de voyageurs dépistés dans les ports	66,209
Nombre de personnes placées en quarantaine institutionnelle	195
Nombre de personnes placées en quarantaine domiciliaire	697
Nombre de personnes placées en isolement	2,230
Nombre d'appels reçus de la population	50,111
Autres Activités	Période
	31 janv au 27 aout 2020
Nombre d'alertes recues	23,989
Nombre de cas suspects de COVID-19 notifiés	23,381
Nombre de cas suspects de COVID-19 investigués	23,381
Nombre de cas suspects testés	23,259
Nombre de cas positifs de COVID-19	8,174
Nombre de cas récupérés	5,743
Nombre de décès dus au COVID-19	201

Source: MSPP/DFIR

Graphique 5: Cas de COVID-19 par Département par SE, 2020



DEFINITIONS

Cas suspect de COVID-19

Toute personne présentant une fièvre supérieure ou égale à 38 degrés Celsius, ou un antécédent récent de fièvre (dans les 14 derniers jours), accompagnée ou pas de toux avec ou sans difficultés respiratoires, de courbatures, de céphalée inexpliquée.

Ou

Toute personne présentant une altération subite du goût (dysguesie ou agueusie) ou de l'odorat (hyposmie ou anosmie) sans rhinite associée.

Ou

Toute personne chez qui un clinicien (Médecin ou infirmière) suspecte la COVID-19.

Chez les enfants : Tous les signes ci-haut cités et/ou altération de l'état général, diarrhée ou fièvre isolée surtout chez l'enfant de moins de 3 mois.

Cas confirmé de COVID-19

Tout cas suspect de COVID-19 pour lequel un test détecte la présence d'acides nucléiques du SRAS-CoV-2) indépendamment des signes et symptômes.

NB : Tout Cas confirmé de COVID-19 doit être placé en isolement soit institutionnel ou domiciliaire. Le guide relatif à l'isolement est disponible dans le protocole de prise en charge du MSPP.

Cas récupéré ou déclaré rétabli de COVID-19

Un cas de COVID-19 est déclaré « récupéré » ou « rétabli » dans les situations suivantes :

1. Personnes symptomatiques (malades) testées positives : au moins 10 jours depuis la disparition des signes de maladie avec ou sans un nouveau test négatif (reprise du test si possible).

Ou

2. Personnes asymptomatiques (non malades) testées positives : 10 jours sans apparition de signe de maladie avec ou sans un nouveau test négatif (reprise du test si possible).

Décès du à la COVID-19

Décès survenant chez un cas confirmé (par test ou par lien épidémiologique) ou par confirmation post mortem en l'absence de toute autre cause évidente de décès sans lien avec la maladie COVID-19.