

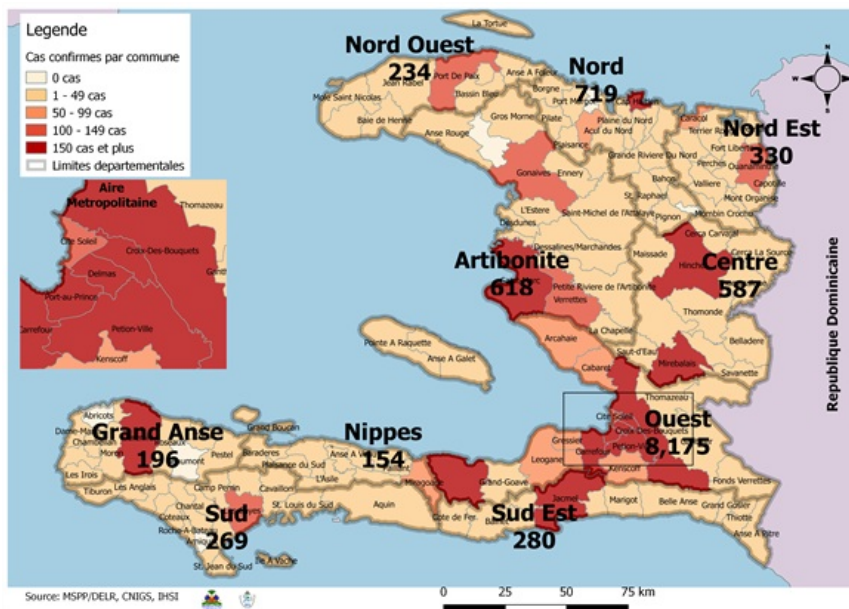
Numéro: 337

28/1/2021

6h00 pm

Surveillance de la COVID-19, Haïti, 2020-2021

Cas confirmés de COVID-19 par Département et Commune
du 19/03/2020 au 28/01/2021



Au niveau mondial
au 28 Janvier 2021:

101,053,721 cas confirmés, dont 2,182,867
décès ont été enregistrés, soit une létalité
de 2.16% Source: OMS

En Haïti:

- 49,644 cas suspects (287 nouveaux)
- 11,562 cas confirmés (29 nouveaux)
- 245 décès (0 nouveau)
- 9,070 (78.44%) cas récupérés
- Létalité: 2.12%
- De ces 11,533 cas confirmés, 43.4% sont
de sexe féminin et 56.6% de sexe masculin

Tab.1: Cas confirmés et décès de COVID-19 par département
du 19 mars au 28 Janvier 2021, Haïti

Département	Cas Cumulés.	Nouveaux cas (24h)	Décès Cumulés	Nouveaux décès (24h)	Taux de positivité	Taux de létalité
Ouest	8,175	21	106	0	22.7%	1.30%
Nord	719	2	35	0	24.1%	4.87%
Artibonite	618	1	39	0	25.1%	6.31%
Centre	587	3	13	0	31.0%	2.21%
Nord-Est	330	0	6	0	15.7%	1.82%
Sud-Est	280	0	9	0	28.6%	3.21%
Sud	269	1	6	0	28.0%	2.23%
Nord-Ouest	234	0	13	0	27.5%	5.56%
Grand Anse	196	1	13	0	25.9%	6.63%
Nippes	154	0	5	0	22.2%	3.25%
Grand Total	11,562	29	245	0	23.3%	2.12%

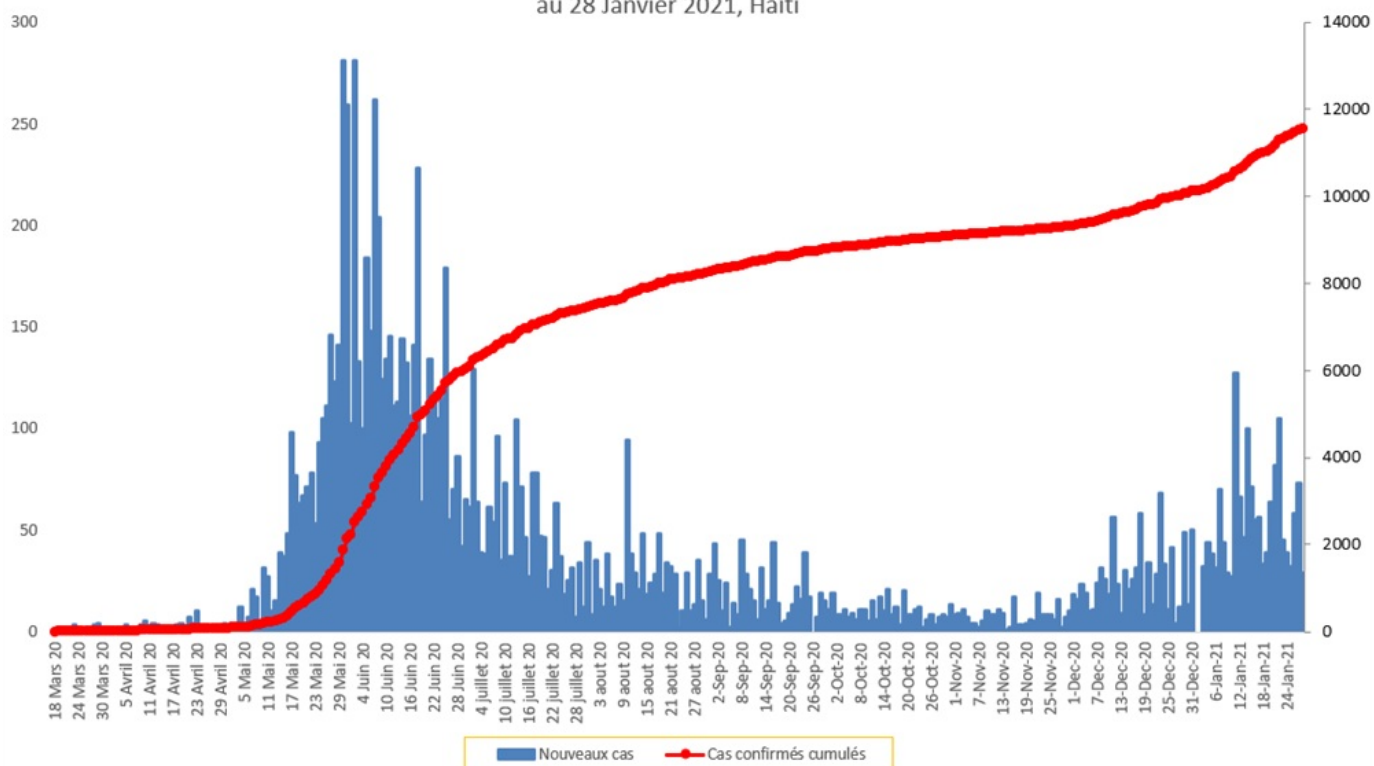
N-B. Les informations contenues dans ce rapport sont actualisées de manière quotidienne. Les données et analyses peuvent être modifiées après la classification finale des cas.

Tab.2: Distribution des cas confirmés de COVID-19 par Commune, Haiti, 2020 chez les cas suspects

Département	Communes	Cas confirmés	Département	Communes	Cas confirmés
Artibonite	Saint Marc	210	Nord-Est	Ouanaminthe	119
	Verrettes	146		Caracol	51
	Gonaives	137		Fort Liberté	45
	Gros Morne	24		Trou du Nord	40
	Petite Riviere de l'Artibonite	22		Mombin Crochu	22
	Marchand Dessalines	20		Terrier Rouge	16
	Saint Michel	19		Mont Organisé	11
	L'Estère	13		Perches	6
	Marmelade	7		Sainte Suzanne	5
	Desdunes	7		Ferrier	5
	Ennery	6		Carice	5
	Grande Saline	3		Capotille	4
	La chapelle	2		Vallières	1
	Anse Rouge	2		Total	330
	Total	618		Nord-Ouest	Port de Paix
Centre	Mirebalais	212	Saint Louis du Nord		28
	Hinche	192	Bombardopolis		17
	Lascahobas	39	Jean Rabel		15
	Boucan Carré	36	Mole Saint Nicolas		13
	Belladere	26	La Tortue		9
	Saut-d'Eau	20	Bassin Bleu		8
	Thomonde	17	Chansolme		4
	Savanette	14	Baie de Henne		2
	Cerca la Source	8	Anse-a-Foleur		2
	Maissade	7	Total	234	
	Thomassique	6	Ouest	Delmas	2,019
	Cerca Cavajal	5		Pétion Ville	1,682
	Boucan Carre	5		Port au Prince	1,403
	Total	587		Tabarre	903
Grand Anse	Jeremie	162		Croix des Bouquets	811
	Anse d'hainault	16		Carrefour	533
	Chambellan	7		Petit Goave	158
	Dame Marie	3		Cité Soleil	120
	Pestel	2		Léogane	93
	Irois	2		Cabaret	91
	Roseaux	1		Kenskoff	86
	Moron	1		Archaie	70
	Corail	1		Gressier	55
	Bonbon	1		Anse a Galet	46
	Total	196		Ganthier	40
Nippes	Miragoane	73		Cornillon	18
	Fond des Nègres	20		Grand Goave	17
	Baradères	13		Thomazeau	15
	Plaisance du Sud	10		Fonds-Verrettes	10
	Anse-a-Veau	10	Pointe à Raquette	5	
	L'Asile	8	Total	8,175	
	Petit Trou de Nippes	7	Sud	Cayes	140
	Petite Riviere des Nippes	6		Aquin	40
	Paillant	4		Saint Louis du Sud	12
	Arnaud	2		Torbeck	10
	Grand Boucan	1		Les Anglais	10
Total	154	Port-à-Piment		9	
Nord	Cap Haitien	423		Port Salut	9
	Limbé	56		Coteaux	8
	Milot	28		Camp-Perrin	8
	Pignon	26		Tiburon	6
	Plaine du Nord	25		Chardonnières	6
	Plaisance du Nord	23		Cavillon	3
	Borgne	21		St Jean du Sud	2
	Port Margot	20		Ile-a-Vache	2
	Grande Riviere du Nord	20	Chantal	2	
	Pilate	19	Roche à Bateau	1	
	Quartier Morin	16	Maniche	1	
	Limonade	14	Total	269	
	Acul du Nord	13	Sud-Est	Jacmel	208
	Dondon	6		Bainet	16
	Saint Raphael	4		Cote de Fer	14
	Bahon	3		Thiotte	10
	Ranquitte	2		Marigot	9
	Total	719		Anse a Pitres	9
				La Vallée de Jacmel	7
				Belle Anse	4
		Cayes-Jacmel		2	
		Grand Gosier		1	
		Total	280		

N-B. Les informations contenues dans ce rapport sont actualisées de manière quotidienne. Les données et analyses peuvent être modifiées après la classification finale des cas.

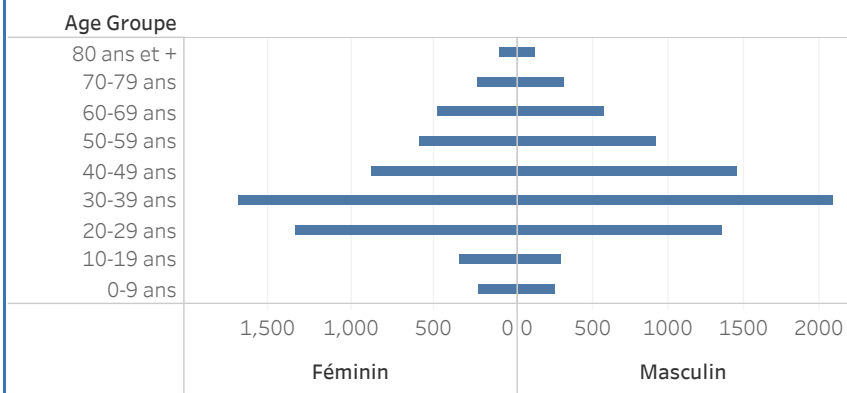
Graphique.1 Evolution quotidienne des cas confirmés de COVID-19 au 28 Janvier 2021, Haiti



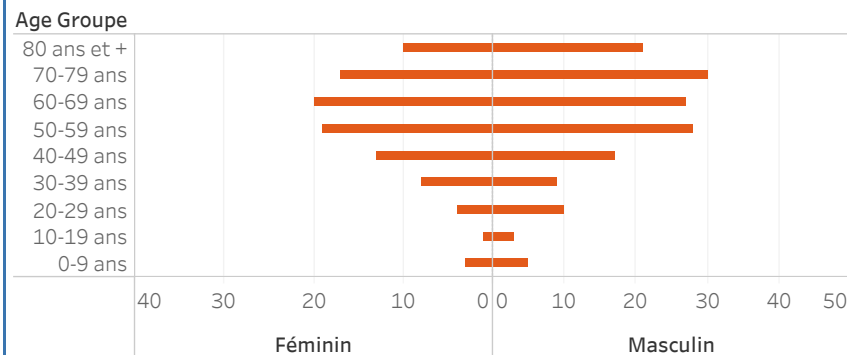
Tab.3: Distribution des cas et décès de COVID-19 par groupe d'age au 28 janvier 2021, Haiti

Age Groupe	Cas Confirmés	Décès Cumulés	Taux de létalité
0-9 ans	315	8	2.54%
10-19 ans	512	4	0.78%
20-29 ans	2,339	14	0.60%
30-39 ans	3,290	17	0.52%
40-49 ans	2,097	30	1.43%
50-59 ans	1,344	47	3.50%
60-69 ans	946	47	4.97%
70-79 ans	505	47	9.31%
80 ans et +	214	31	14.49%
Grand Total	11,562	245	2.12%

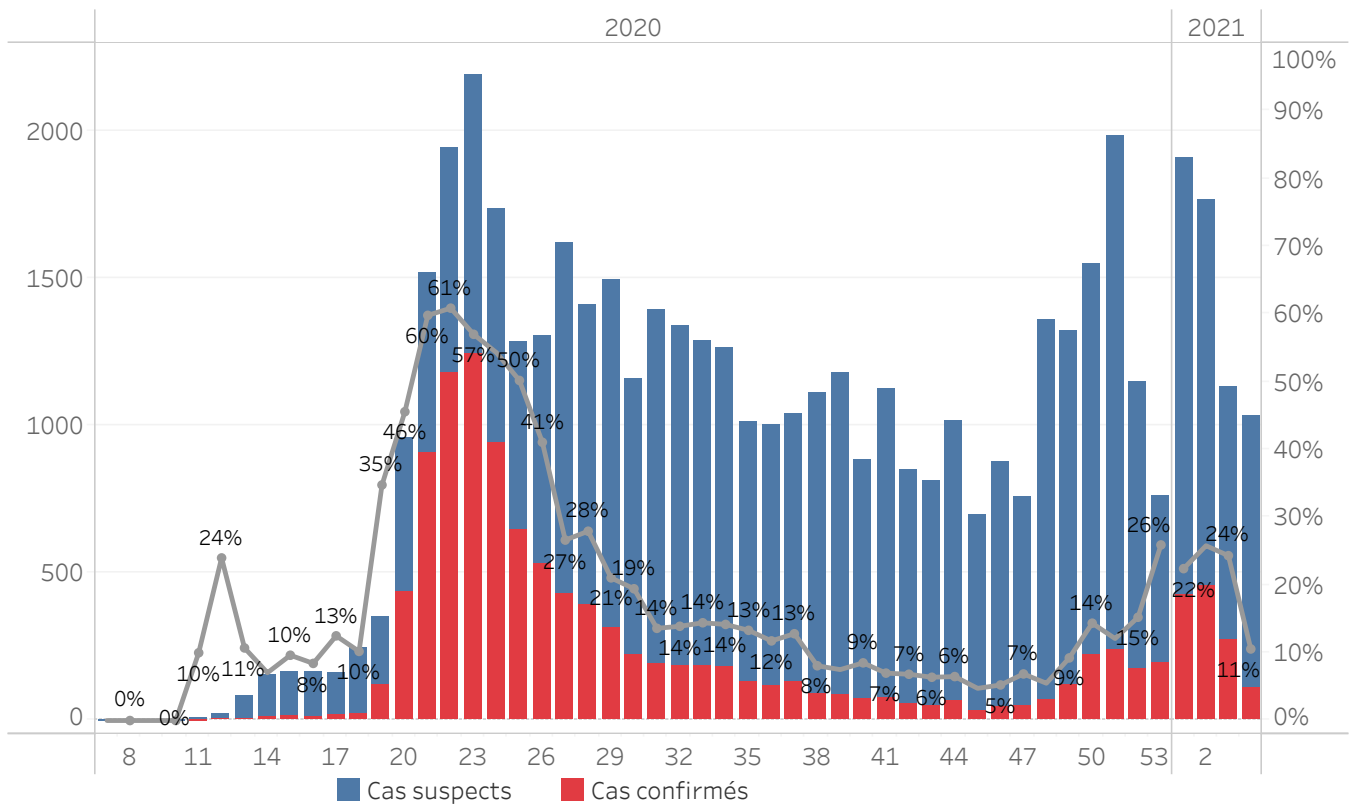
Graphique 2: Distribution des cas confirmés par groupe d'age et sexe au 28 janvier 2021, Haiti



Graphique 3: Distribution des décès par groupe d'age et sexe au 28 janvier 2021, Haiti



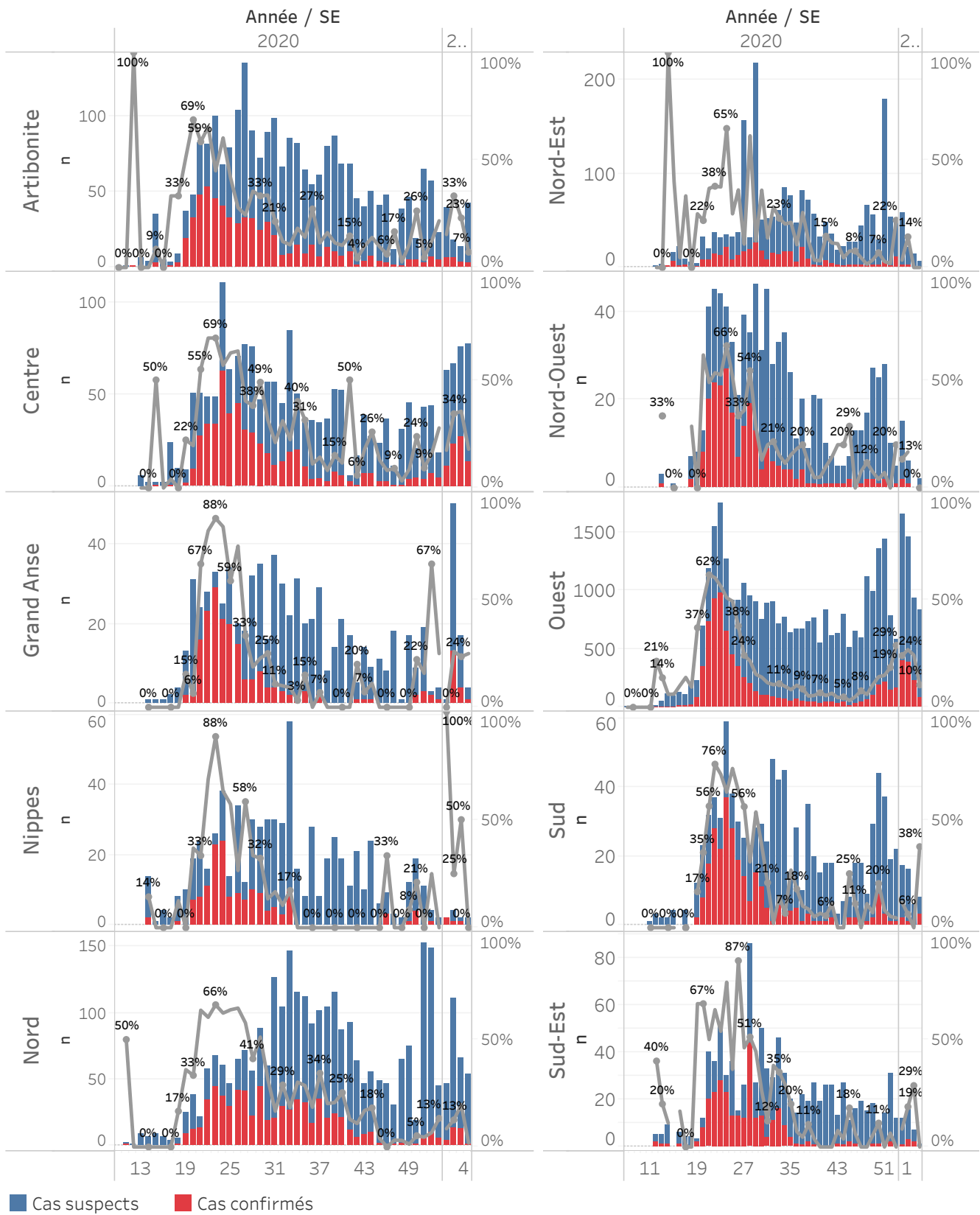
Graphique.4: Cas de COVID-19 par Semaine Epidémiologique, Haiti, 2020-2021



Bilan des activités de la surveillance épidémiologique	
Activités de surveillance	Période
	31 janv au 27 janv 2021
Nombre de voyageurs dépistés dans les aéroports (Toussaint L. et Cap-Haitien)	323,149
Nombre de voyageurs enregistrés après triage dans les Aéroports (Toussaint L. et Cap-Haitien)	241,162
Nombre de voyageurs enregistrés après triage à la frontière de Malpasse, Ouanaminthe, Anse à Pitre et Belladeres	139,315
Nombre de voyageurs dépistés dans les ports	66,234
Nombre de personnes placées en quarantaine institutionnelle	99
Nombre de personnes placées en quarantaine domiciliaire	894
Nombre de personnes placées en isolement	2,247
Nombre d'appels reçus de la population	50,111
Autres Activités	Période
	31 janv au 28 janv 2021
Nombre d'alertes recues	49,911
Nombre de cas suspects de COVID-19 notifiés	49,644
Nombre de cas suspects de COVID-19 investigués	49,644
Nombre de cas suspects testés	49,627
Nombre de cas positifs de COVID-19	11,562
Nombre de cas récupérés	9,070
Nombre de décès dus à la COVID-19	245

Source: MSPP/DELR

Graphique 5: Cas de COVID-19 par Département par SE, 2020-2021, Haiti



DEFINITIONS

Cas suspect de COVID-19

Toute personne présentant une fièvre supérieure ou égale à 38 degrés Celsius, ou un antécédent récent de fièvre (dans les 14 derniers jours), accompagnée ou pas de toux avec ou sans difficultés respiratoires, de courbatures, de céphalée inexpliquée.

Ou

Toute personne présentant une altération subite du goût (dysguesie ou agueusie) ou de l'odorat (hyposmie ou anosmie) sans rhinite associée.

Ou

Toute personne chez qui un clinicien (Médecin ou infirmière) suspecte la COVID-19.

Chez les enfants : Tous les signes ci-haut cités et/ou altération de l'état général, diarrhée ou fièvre isolée surtout chez l'enfant de moins de 3 mois.

Cas confirmé de COVID-19

Tout cas suspect de COVID-19 pour lequel un test détecte la présence d'acides nucléiques du SRAS-CoV-2) indépendamment des signes et symptômes.

NB : Tout Cas confirmé de COVID-19 doit être placé en isolement soit institutionnel ou domiciliaire. Le guide relatif à l'isolement est disponible dans le protocole de prise en charge du MSPP.

Cas récupéré ou déclaré rétabli de COVID-19

Un cas de COVID-19 est déclaré « récupéré » ou « rétabli » dans les situations suivantes :

1. Personnes symptomatiques (malades) testées positives : au moins 10 jours depuis la disparition des signes de maladie avec ou sans un nouveau test négatif (reprise du test si possible).

Ou

2. Personnes asymptomatiques (non malades) testées positives : 10 jours sans apparition de signe de maladie avec ou sans un nouveau test négatif (reprise du test si possible).

Décès du à la COVID-19

Décès survenant chez un cas confirmé (par test ou par lien épidémiologique) ou par confirmation post mortem en l'absence de toute autre cause évidente de décès sans lien avec la maladie COVID-19.