

Numéro: 185

28/08/2020

6h00 pm

Surveillance de la COVID-19, Haïti, 2020

Cas confirmés de COVID-19 par Département et Commune  
du 19/03/2020 au 28/08/2020

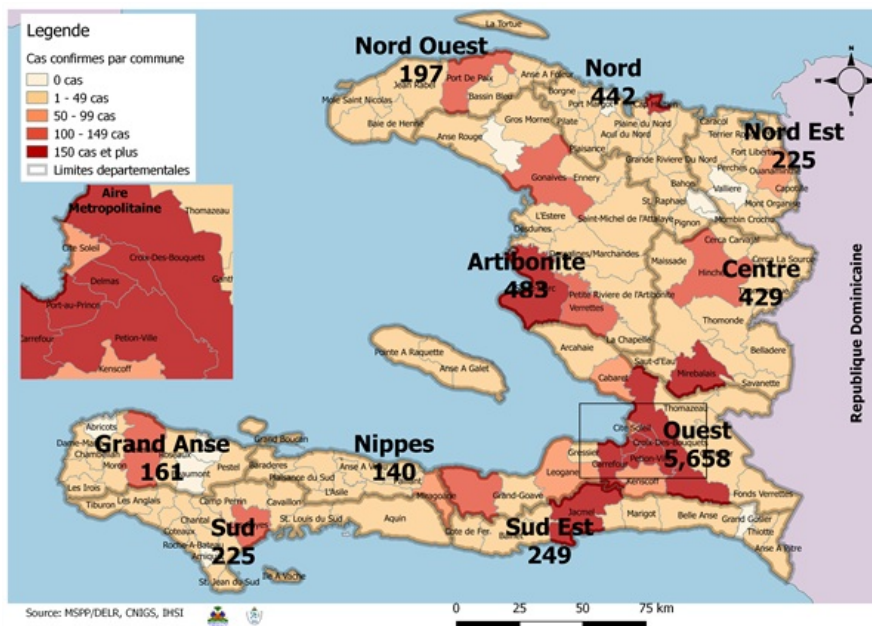
Au niveau mondial  
au 28 août 2020:

**24,587,513 cas confirmés, dont 833,556  
décès ont été enregistrés, soit une létalité  
de 3.4%** Source: OMS

En Haïti:

- **23,912 cas suspects (531 nouveaux)**  
- **8,209 cas confirmés (35 nouveaux)**  
- **201 décès (0 nouveau)**  
- **5,828 (71%) cas récupérés**  
**Létalité: 2.45%**

- De ces **8,209 cas confirmés, 41.7% sont  
de sexe féminin et 58.3% de sexe  
masculin**



Tab.1: Cas confirmés et décès de COVID-19 par département  
du 19 mars au 28 août 2020, Haïti

Département	Cas Cumulés.	Nouveaux cas (24h)	Décès Cumulés	Nouveaux décès (24h)	Taux de positivité	Taux de létalité
Ouest	5,658	8	83	0	34.5%	1.47%
Artibonite	483	7	38	0	34.2%	7.87%
Nord	442	12	26	0	38.7%	5.88%
Centre	429	0	6	0	42.6%	1.40%
Sud-Est	249	2	9	0	43.2%	3.61%
Nord-Est	225	2	5	0	22.8%	2.22%
Sud	225	0	6	0	42.1%	2.67%
Nord-Ouest	197	4	11	0	35.9%	5.58%
Grand Anse	161	0	12	0	37.1%	7.45%
Nippes	140	0	5	0	31.7%	3.57%
<b>Grand Total</b>	<b>8,209</b>	<b>35</b>	<b>201</b>	<b>0</b>	<b>34.9%</b>	<b>2.45%</b>

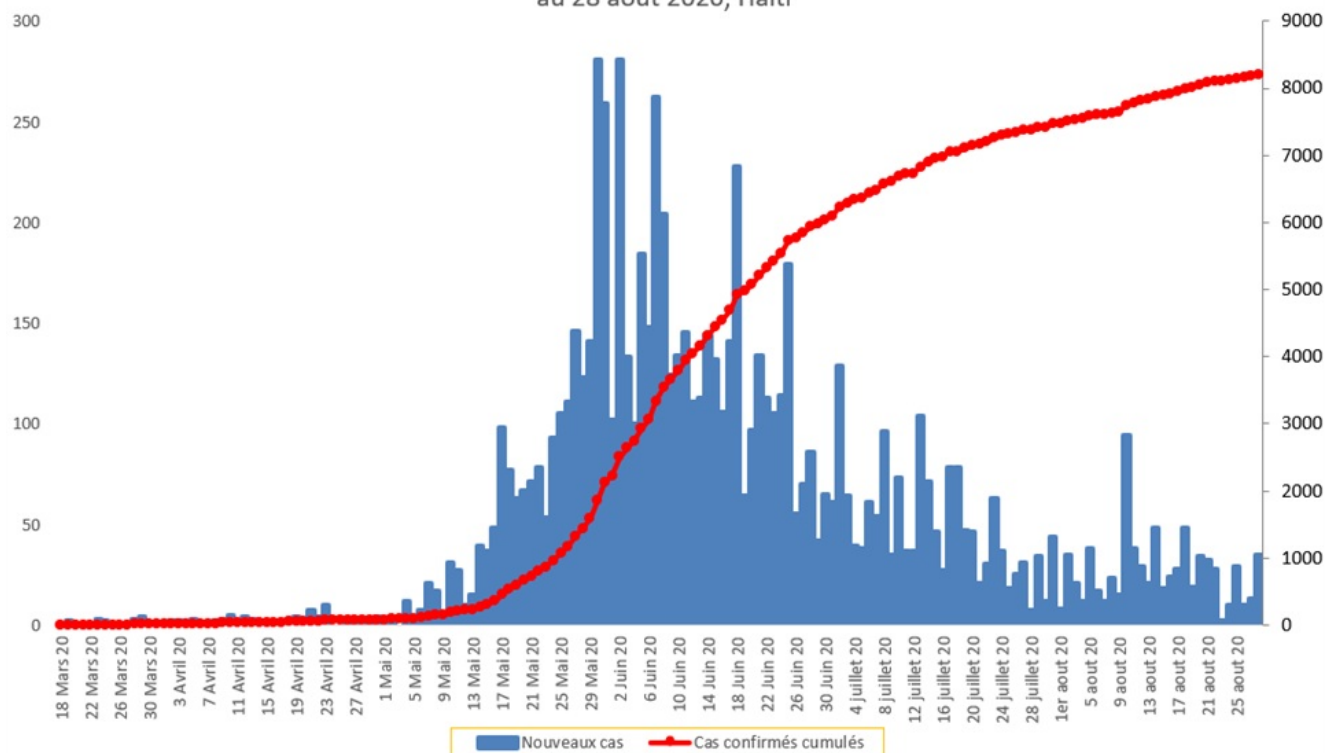
*N-B. Les informations contenues dans ce rapport sont actualisées de manière quotidienne. Les données et analyses peuvent être modifiées après la classification finale des cas.*

**Tab.2: Distribution des cas confirmés de COVID-19 par Commune, Haiti, 2020**

Département	Communes	Cas confirmés	Département	Communes	Cas confirmés
<b>Artibonite</b>	Saint Marc	163	<b>Nord-Est</b>	Ouanaminthe	72
	Verrettes	115		Caracol	39
	Gonaives	109		Trou du Nord	31
	Gros Morne	21		Fort Liberté	31
	Marchand Dessalines	16		Mombin Crochu	20
	Petite Riviere de l'Artibonite	15		Terrier Rouge	10
	Saint Michel	10		Perches	5
	L'Estère	10		Mont Organisé	5
	Marmelade	6		Ferrier	4
	Desdunes	6		Carice	4
	Ennery	5		Sainte Suzanne	2
	Grande Saline	3		Capotille	2
	La chapelle	2		Total	225
	Anse Rouge	2		<b>Nord-Ouest</b>	Port de Paix
Total	483	Saint Louis du Nord	25		
<b>Centre</b>	Mirebalais	156	Bombardopolis		14
	Hinche	149	Mole Saint Nicolas		12
	Boucan Carré	31	Jean Rabel		12
	Lascahobas	29	Bassin Bleu		6
	Belladere	20	La Tortue		5
	Thomonde	14	Chansolme		4
	Saut-d'Eau	7	Baie de Henne		2
	Savanette	6	Anse-a-Foleur		2
	Cerca la Source	6	Total	197	
	Maissade	4	<b>Ouest</b>	Delmas	1,376
	Cerca Cavajal	4		Port au Prince	1,131
	Tomassique	3		Pétion Ville	846
	Total	429		Tabarre	681
<b>Grand Anse</b>	Jeremie	128		Croix des Bouquets	555
	Anse d'hainault	16		Carrefour	435
	Chambellan	7		Petit Goave	148
	Dame Marie	3		Cité Soleil	92
	Pestel	2		Léogane	75
	Irois	2		Cabaret	72
	Roseaux	1		Kenskoff	60
	Moron	1		Arcahaie	45
	Bonbon	1		Gressier	43
	Total	161		Anse a Galet	37
<b>Nippes</b>	Miragoane	66		Cornillon	16
	Fond des Nègres	20		Grand Goave	15
	Baradères	13		Ganthier	13
	Plaisance du Sud	10	Thomazeau	9	
	Anse-a-Veau	7	Fonds-Verrettes	6	
	Petite Riviere des Nippes	6	Pointe à Raquette	3	
	Petit Trou de Nippes	6	Total	5,658	
	L'Asile	5	<b>Sud</b>	Cayes	125
	Paillant	4		Aquin	25
	Arnaud	2		Saint Louis du Sud	12
	Grand Boucan	1		Les Anglais	10
	Total	140		Port-à-Piment	8
	<b>Nord</b>	Cap Haitien		266	Port Salut
Limbé		37		Torbeck	7
Pignon		20		Chardonnières	6
Plaine du Nord		15		Camp-Perrin	6
Milot		15		Tiburon	4
Grande Riviere du Nord		14		Coteaux	4
Pilate		13		St Jean du Sud	2
Limonade		11		Ile-a-Vache	2
Borgne		11		Chantal	2
Plaisance du Nord		10	Cavaillon	2	
Quartier Morin		9	Roche à Bateau	1	
Port Margot		9	Maniche	1	
Acul du Nord		6	Total	225	
Dondon		3	<b>Sud-Est</b>	Jacmel	189
Saint Raphael		1		Bainet	14
Plaisance		1		Cote de Fer	13
Bahon		1		Thiotte	9
Total		442		La Vallée de Jacmel	7
				Marigot	6
				Anse a Pitre	6
		Belle Anse		3	
		Cayes-Jacmel		2	
		Total		249	

*N-B. Les informations contenues dans ce rapport sont actualisées de manière quotidienne. Les données et analyses peuvent être modifiées après la classification finale des cas.*

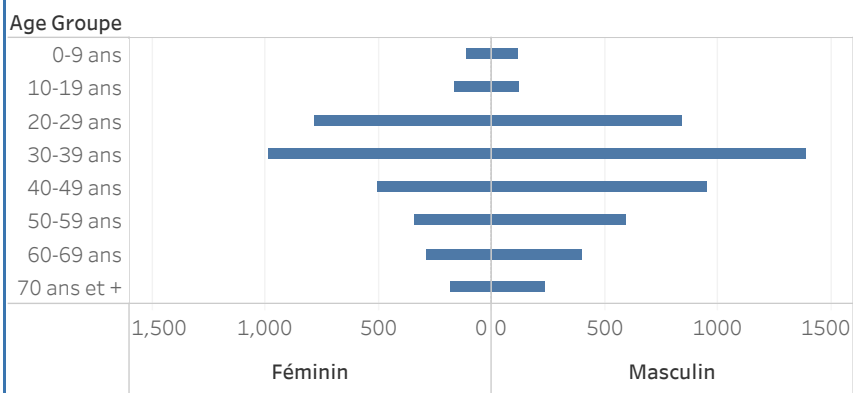
Graphique.1 Evolution quotidienne des cas confirmés de COVID-19 au 28 aout 2020, Haiti



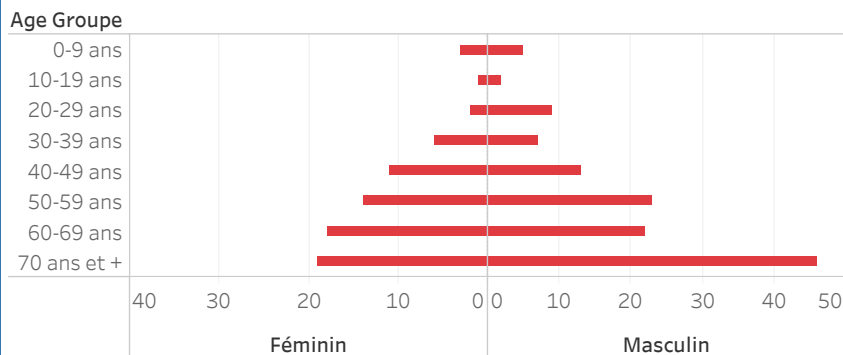
Tab.3: Distribution des cas et décès de COVID-19 par groupe d'age au 28 aout 2020, Haiti

Age Groupe	Cas Confirmés	Décès Cumulés	Taux de létalité
0-9 ans	235	8	3.40%
10-19 ans	289	3	1.04%
20-29 ans	1,637	11	0.67%
30-39 ans	2,386	13	0.54%
40-49 ans	1,480	24	1.62%
50-59 ans	970	37	3.81%
60-69 ans	728	40	5.49%
70 ans et +	484	65	13.43%
<b>Grand Total</b>	<b>8,209</b>	<b>201</b>	<b>2.45%</b>

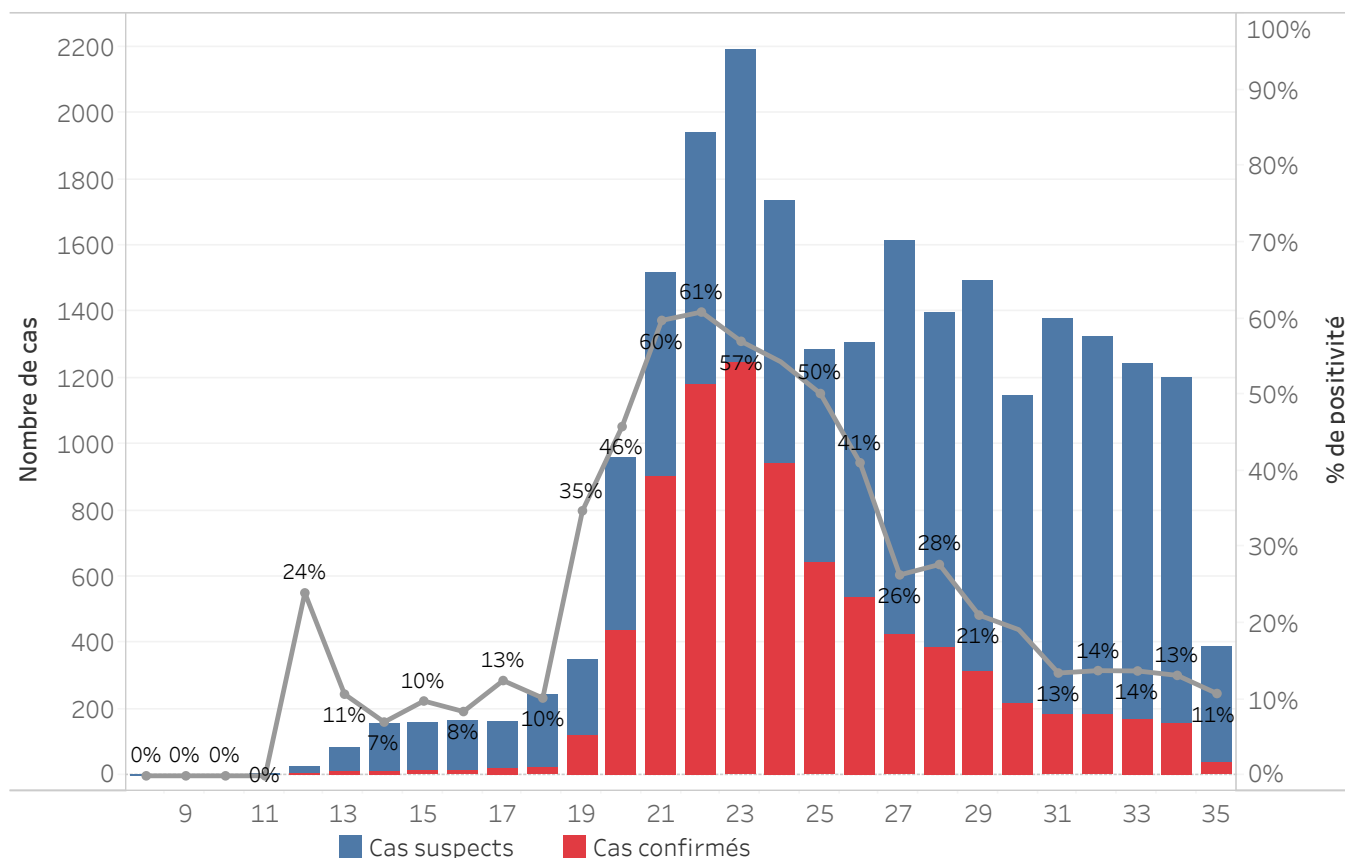
Graphique 2: Distribution des cas confirmés par groupe d'age et sexe au 28 aout 2020, Haiti



Graphique 3: Distribution des décès par groupe d'age et sexe au 28 aout 2020, Haiti



Graphique.4: Cas de COVID-19 par Semaine Epidémiologique, Haiti, 2020

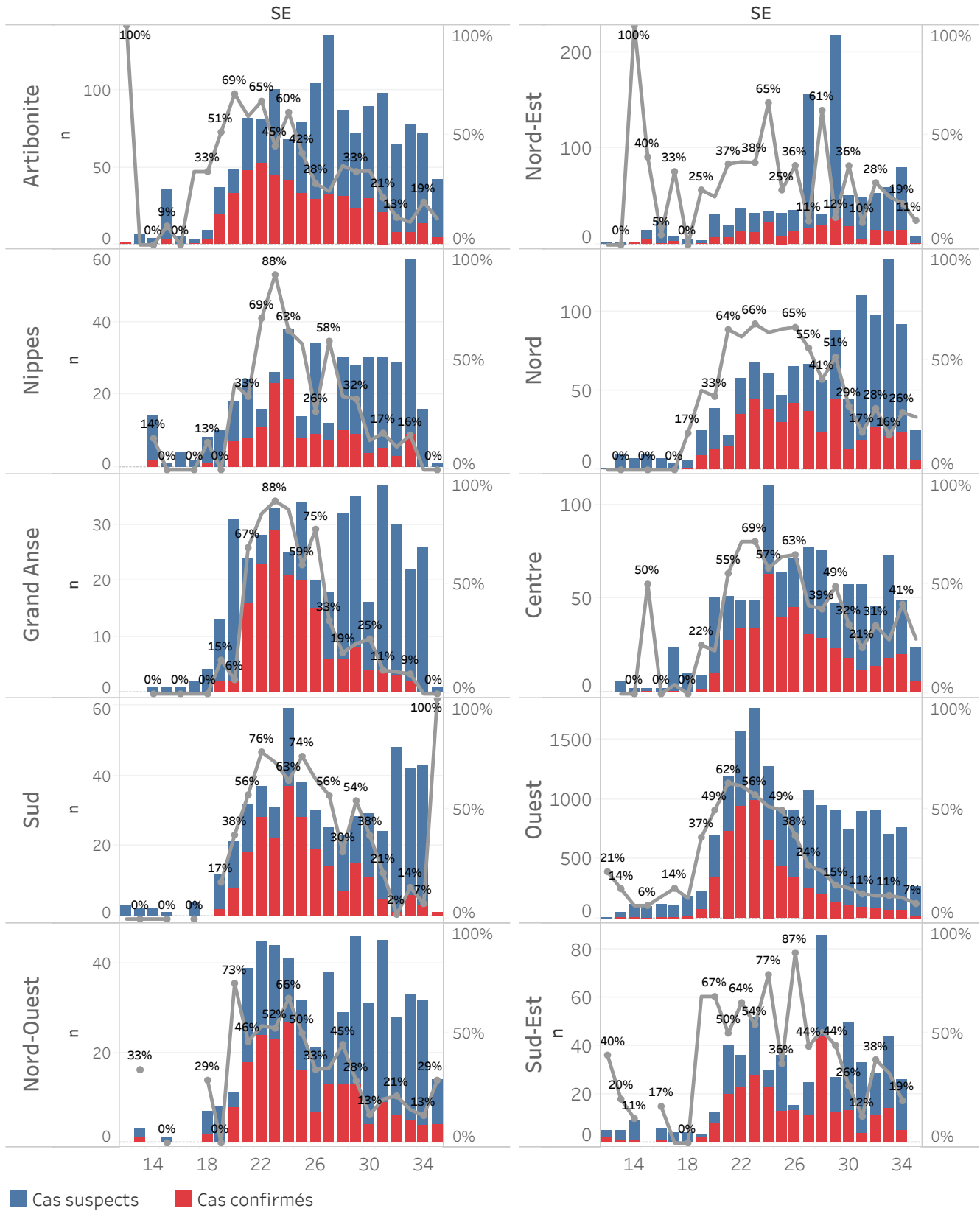


**Bilan des activités de la surveillance épidémiologique**

Activités de surveillance	Période
	31 janv au 27 aout 2020
Nombre de voyageurs dépistés dans les aéroports ( Toussaint L. et Cap-Haitien)	144,520
Nombre de voyageurs enregistrés après triage dans les Aéroports ( Toussaint L. et Cap-Haitien)	62,533
Nombre de voyageurs enregistrés après triage à la frontière de Malpasse, Ouanaminthe, Anse à Pitre et Belladeres	91,190
Nombre de voyageurs dépistés dans les ports	66,209
Nombre de personnes placées en quarantaine institutionnelle	195
Nombre de personnes placées en quarantaine domiciliaire	801
Nombre de personnes placées en isolement	2,180
Nombre d'appels reçus de la population	50,111
Autres Activités	Période
	31 janv au 28 aout 2020
Nombre d'alertes recues	24,520
Nombre de cas suspects de COVID-19 notifiés	23,912
Nombre de cas suspects de COVID-19 investigués	23,912
Nombre de cas suspects testés	23,499
Nombre de cas positifs de COVID-19	8,209
Nombre de cas récupérés	5,828
Nombre de décès dus au COVID-19	201

Source: MSPP/DFI R

Graphique 5: Cas de COVID-19 par Département par SE, 2020



## DEFINITIONS

### **Cas suspect de COVID-19**

Toute personne présentant une fièvre supérieure ou égale à 38 degrés Celsius, ou un antécédent récent de fièvre (dans les 14 derniers jours), accompagnée ou pas de toux avec ou sans difficultés respiratoires, de courbatures, de céphalée inexplicée.

Ou

Toute personne présentant une altération subite du goût (dysgueusie ou agueusie) ou de l'odorat (hyposmie ou anosmie) sans rhinite associée.

Ou

Toute personne chez qui un clinicien (Médecin ou infirmière) suspecte la COVID-19.

**Chez les enfants** : Tous les signes ci-haut cités et/ou altération de l'état général, diarrhée ou fièvre isolée surtout chez l'enfant de moins de 3 mois.

### **Cas confirmé de COVID-19**

Tout cas suspect de COVID-19 pour lequel un test détecte la présence d'acides nucléiques du SRAS-CoV-2) indépendamment des signes et symptômes.

**NB** : Tout Cas confirmé de COVID-19 doit être placé en isolement soit institutionnel ou domiciliaire. Le guide relatif à l'isolement est disponible dans le protocole de prise en charge du MSPP.

### **Cas récupéré ou déclaré rétabli de COVID-19**

Un cas de COVID-19 est déclaré « récupéré » ou « rétabli » dans les situations suivantes :

1. Personnes symptomatiques (malades) testées positives : au moins 10 jours depuis la disparition des signes de maladie avec ou sans un nouveau test négatif (reprise du test si possible).

Ou

2. Personnes asymptomatiques (non malades) testées positives : 10 jours sans apparition de signe de maladie avec ou sans un nouveau test négatif (reprise du test si possible).

### **Décès du à la COVID-19**

Décès survenant chez un cas confirmé (par test ou par lien épidémiologique) ou par confirmation post mortem en l'absence de toute autre cause évidente de décès sans lien avec la maladie COVID-19.