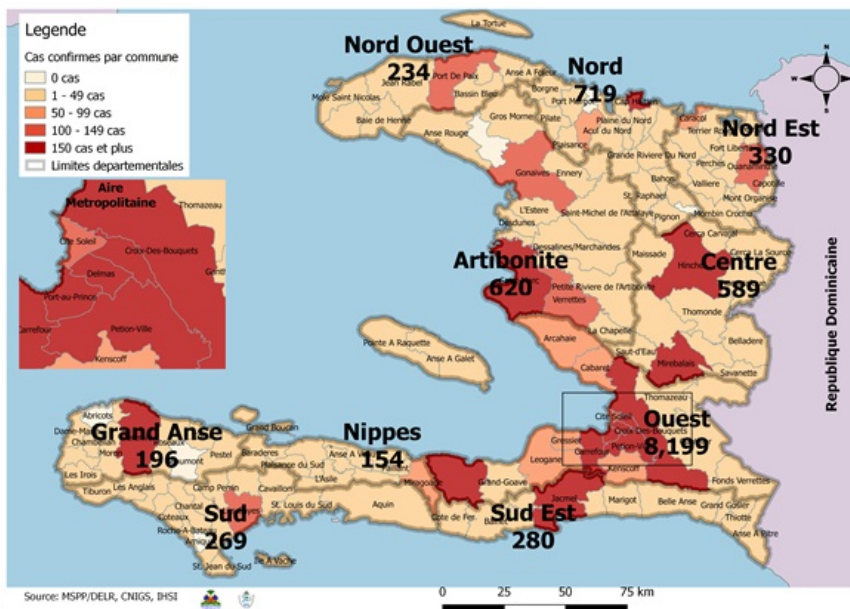


Surveillance de la COVID-19, Haïti, 2020-2021

Cas confirmés de COVID-19 par Département et Commune
du 19/03/2020 au 29/01/2021



Au niveau mondial
au 29 Janvier 2021:

101,561,219 cas confirmés, dont 2,196,944
décès ont été enregistrés, soit une létalité
de 2.16%

Source: OMS

En Haïti:

- 49,898 cas suspects (254 nouveaux)
- 11,590 cas confirmés (28 nouveaux)
- 245 décès (0 nouveau)
- 9,098 (78.5%) cas récupérés
- Létalité: 2.11%

- De ces 11,590 cas confirmés, 43.5% sont
de sexe féminin et 56.5% de sexe masculin

Tab.1: Cas confirmés et décès de COVID-19 par département
du 19 mars au 29 Janvier 2021, Haïti

Département	Cas Cumulés.	Nouveaux cas (24h)	Décès Cumulés	Nouveaux décès (24h)	Taux de positivité	Taux de létalité
Ouest	8,199	24	106	0	22.7%	1.29%
Nord	719	0	35	0	24.1%	4.87%
Artibonite	620	2	39	0	25.0%	6.29%
Centre	589	2	13	0	31.0%	2.21%
Nord-Est	330	0	6	0	15.7%	1.82%
Sud-Est	280	0	9	0	28.6%	3.21%
Sud	269	0	6	0	27.9%	2.23%
Nord-Ouest	234	0	13	0	27.0%	5.56%
Grand Anse	196	0	13	0	25.9%	6.63%
Nippes	154	0	5	0	22.2%	3.25%
Grand Total	11,590	28	245	0	23.2%	2.11%

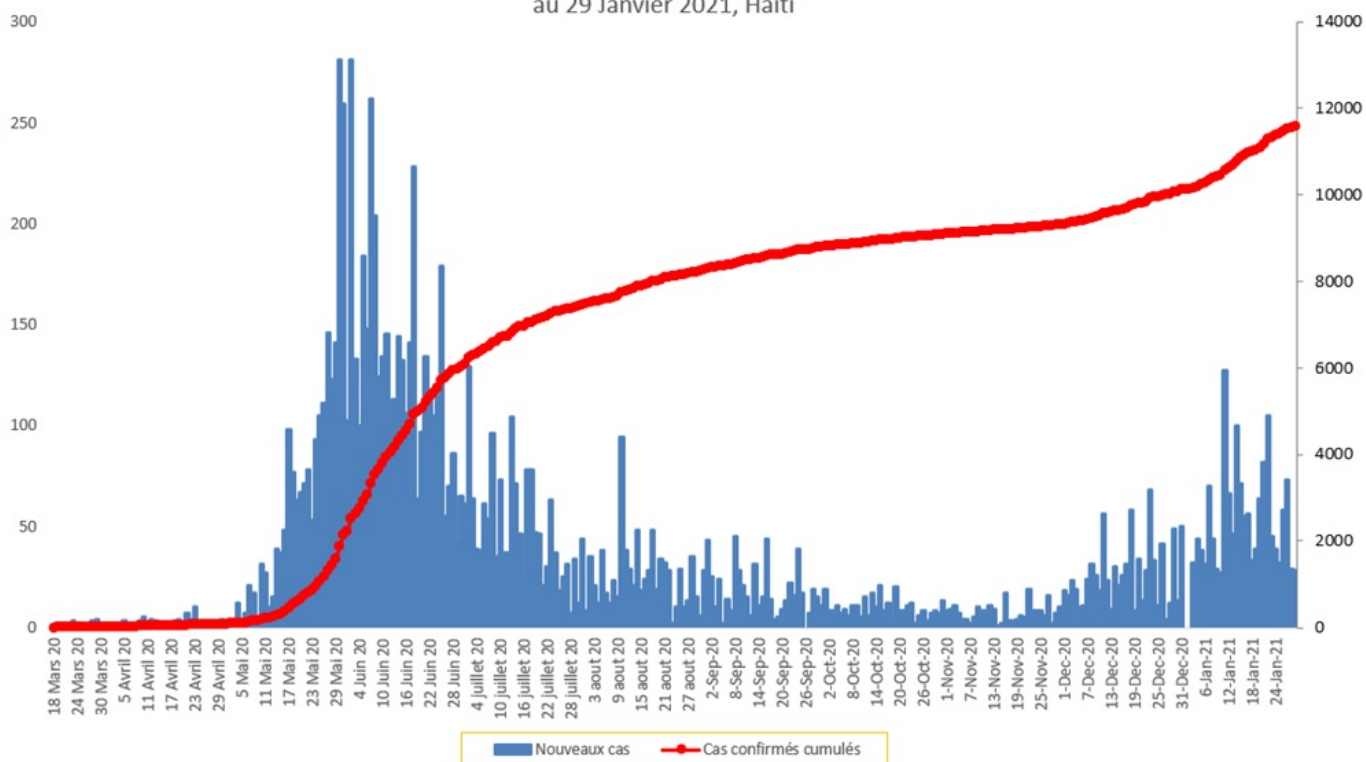
N-B. Les informations contenues dans ce rapport sont actualisées de manière quotidienne. Les données et analyses peuvent être modifiées après la classification finale des cas.

Tab.2: Distribution des cas confirmés de COVID-19 par Commune, Haiti, 2020 chez les cas suspects

Département	Communes	Cas confirmés	Département	Communes	Cas confirmés
Artibonite	Saint Marc	212	Nord-Est	Ouanaminthe	119
	Verrettes	146		Caracol	51
	Gonaives	137		Fort Liberté	45
	Gros Morne	24		Trou du Nord	40
	Petite Riviere de l'Artibonite	22		Mombin Crochu	22
	Marchand Dessalines	20		Terrier Rouge	16
	Saint Michel	19		Mont Organisé	11
	L'Estère	13		Perches	6
	Marmelade	7		Sainte Suzanne	5
	Desdunes	7		Ferrier	5
	Ennery	6		Carice	5
	Grande Saline	3		Capotille	4
	La chapelle	2		Vallières	1
	Anse Rouge	2		Total	330
	Total	620		Nord-Ouest	Port de Paix
Centre	Mirebalais	213	Saint Louis du Nord		28
	Hinche	193	Bombardopolis		17
	Lascahobas	39	Jean Rabel		15
	Boucan Carré	36	Mole Saint Nicolas		13
	Belladere	26	La Tortue		9
	Saut-d'Eau	20	Bassin Bleu		8
	Thomonde	17	Chansolme		4
	Savanette	14	Baie de Henne	2	
	Cerca la Source	8	Anse-a-Foleur	2	
	Maissade	7	Total	234	
	Thomassique	6	Ouest	Delmas	2,029
	Cerca Cavajal	5		Pétion Ville	1,684
	Boucan Carre	5		Port au Prince	1,407
	Total	589		Tabarre	904
Grand Anse	Jeremie	162		Croix des Bouquets	813
	Anse d'hainault	16		Carrefour	536
	Chambellan	7		Petit Goave	158
	Dame Marie	3		Cité Soleil	121
	Pestel	2		Léogane	93
	Irois	2		Cabaret	91
	Roseaux	1		Kenskoff	87
	Moron	1		Archaie	70
	Corail	1		Gressier	55
	Bonbon	1		Anse a Galet	46
	Total	196		Ganthier	40
Nippes	Miragoane	73	Cornillon	18	
	Fond des Nègres	20	Grand Goave	17	
	Baradères	13	Thomazeau	15	
	Plaisance du Sud	10	Fonds-Verrettes	10	
	Anse-a-Veau	10	Pointe à Raquette	5	
	L'Asile	8	Total	8,199	
	Petit Trou de Nippes	7	Sud	Cayes	140
	Petite Riviere des Nippes	6		Aquin	40
	Paillant	4		Saint Louis du Sud	12
	Arnaud	2		Torbeck	10
	Grand Boucan	1		Les Anglais	10
Total	154	Port-à-Piment		9	
Nord	Cap Haitien	423		Port Salut	9
	Limbé	56		Coteaux	8
	Milot	28		Camp-Perrin	8
	Pignon	26		Tiburon	6
	Plaine du Nord	25		Chardonnières	6
	Plaisance du Nord	23	Cavillon	3	
	Borgne	21	St Jean du Sud	2	
	Port Margot	20	Ile-a-Vache	2	
	Grande Riviere du Nord	20	Chantal	2	
	Pilate	19	Roche à Bateau	1	
	Quartier Morin	16	Maniche	1	
	Limonade	14	Total	269	
	Acul du Nord	13	Sud-Est	Jacmel	208
	Dondon	6		Bainet	16
	Saint Raphael	4		Cote de Fer	14
	Bahon	3		Thiotte	10
	Ranquitte	2		Marigot	9
	Total	719		Anse a Pitres	9
				La Vallée de Jacmel	7
				Belle Anse	4
		Cayes-Jacmel		2	
		Grand Gosier		1	
		Total	280		

N-B. Les informations contenues dans ce rapport sont actualisées de manière quotidienne. Les données et analyses peuvent être modifiées après la classification finale des cas.

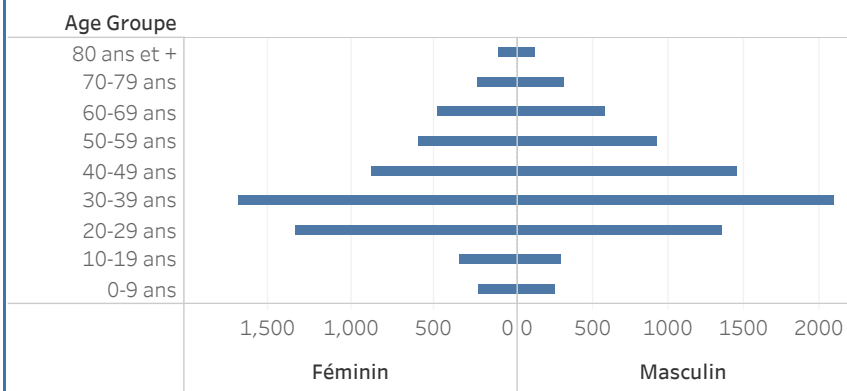
Graphique.1 Evolution quotidienne des cas confirmés de COVID-19 au 29 Janvier 2021, Haiti



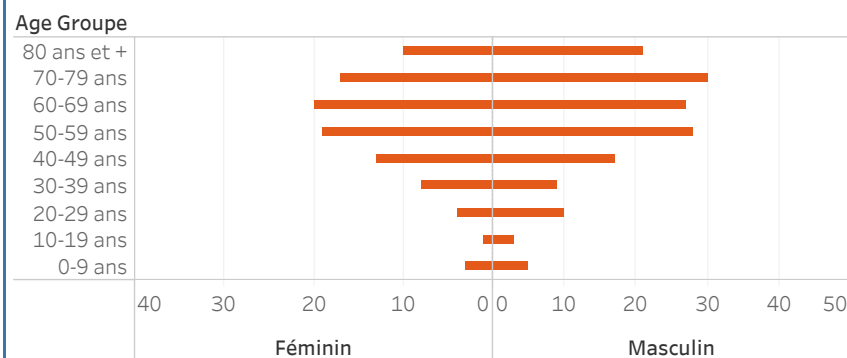
Tab.3: Distribution des cas et décès de COVID-19 par groupe d'age au 29 janvier 2021, Haiti

Age Groupe	Cas Confirmés	Décès Cumulés	Taux de létalité
0-9 ans	317	8	2.52%
10-19 ans	514	4	0.78%
20-29 ans	2,341	14	0.60%
30-39 ans	3,294	17	0.52%
40-49 ans	2,101	30	1.43%
50-59 ans	1,350	47	3.48%
60-69 ans	948	47	4.96%
70-79 ans	508	47	9.25%
80 ans et +	217	31	14.29%
Grand Total	11,590	245	2.11%

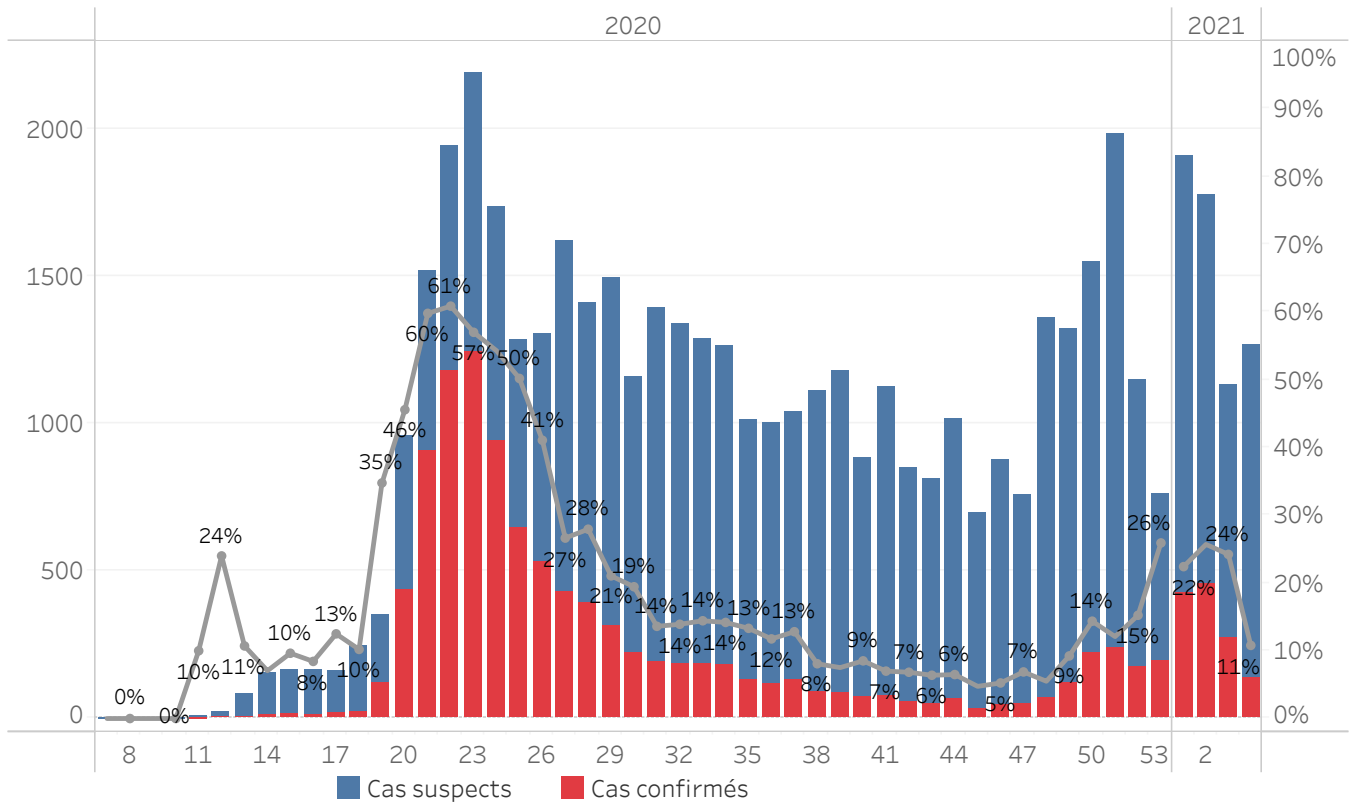
Graphique 2: Distribution des cas confirmés par groupe d'age et sexe au 29 janvier 2021, Haiti



Graphique 3: Distribution des décès par groupe d'age et sexe au 29 janvier 2021, Haiti



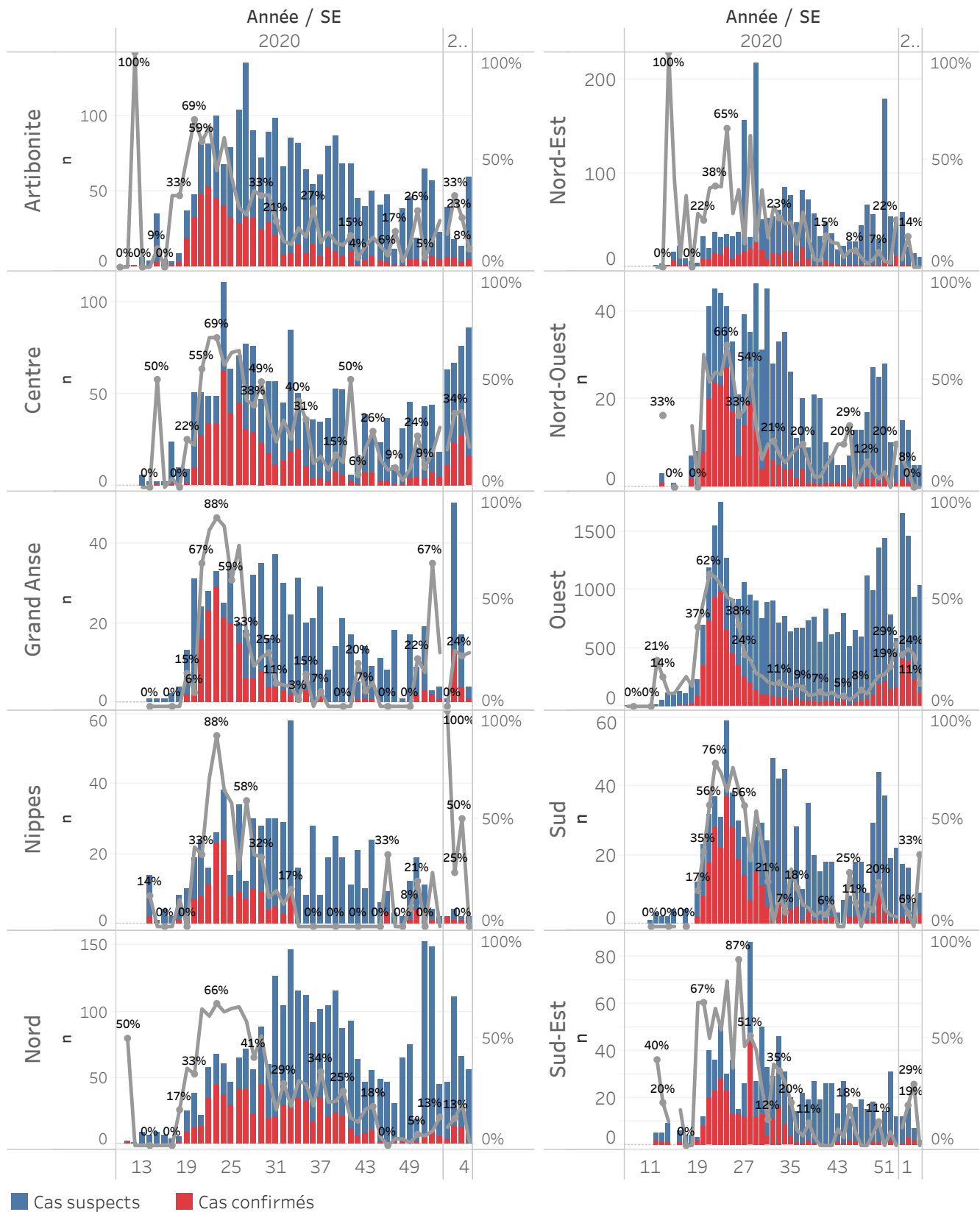
Graphique.4: Cas de COVID-19 par Semaine Epidémiologique, Haiti, 2020-2021



Bilan des activités de la surveillance épidémiologique	
Activités de surveillance	Période
	31 janv au 28 janv 2021
Nombre de voyageurs dépistés dans les aéroports (Toussaint L. et Cap-Haitien)	323,838
Nombre de voyageurs enregistrés après triage dans les Aéroports (Toussaint L. et Cap-Haitien)	241,851
Nombre de voyageurs enregistrés après triage à la frontière de Malpasse, Ouanaminthe, Anse à Pitre et Belladeres	139,527
Nombre de voyageurs dépistés dans les ports	66,234
Nombre de personnes placées en quarantaine institutionnelle	145
Nombre de personnes placées en quarantaine domiciliaire	865
Nombre de personnes placées en isolement	2,307
Nombre d'appels reçus de la population	50,111
Autres Activités	Période
	31 janv au 29 janv 2021
Nombre d'alertes recues	50,165
Nombre de cas suspects de COVID-19 notifiés	49,898
Nombre de cas suspects de COVID-19 investigués	49,898
Nombre de cas suspects testés	49,876
Nombre de cas positifs de COVID-19	11,590
Nombre de cas récupérés	9,098
Nombre de décès dus à la COVID-19	245

Source: MSPP/DELR

Graphique 5: Cas de COVID-19 par Département par SE, 2020-2021, Haiti



■ Cas suspects ■ Cas confirmés

DEFINITIONS

Cas suspect de COVID-19

Toute personne présentant une fièvre supérieure ou égale à 38 degrés Celsius, ou un antécédent récent de fièvre (dans les 14 derniers jours), accompagnée ou pas de toux avec ou sans difficultés respiratoires, de courbatures, de céphalée inexpliquée.

Ou

Toute personne présentant une altération subite du goût (dysguesie ou agueusie) ou de l'odorat (hyposmie ou anosmie) sans rhinite associée.

Ou

Toute personne chez qui un clinicien (Médecin ou infirmière) suspecte la COVID-19.

Chez les enfants : Tous les signes ci-haut cités et/ou altération de l'état général, diarrhée ou fièvre isolée surtout chez l'enfant de moins de 3 mois.

Cas confirmé de COVID-19

Tout cas suspect de COVID-19 pour lequel un test détecte la présence d'acides nucléiques du SRAS-CoV-2) indépendamment des signes et symptômes.

NB : Tout Cas confirmé de COVID-19 doit être placé en isolement soit institutionnel ou domiciliaire. Le guide relatif à l'isolement est disponible dans le protocole de prise en charge du MSPP.

Cas récupéré ou déclaré rétabli de COVID-19

Un cas de COVID-19 est déclaré « récupéré » ou « rétabli » dans les situations suivantes :

1. Personnes symptomatiques (malades) testées positives : au moins 10 jours depuis la disparition des signes de maladie avec ou sans un nouveau test négatif (reprise du test si possible).

Ou

2. Personnes asymptomatiques (non malades) testées positives : 10 jours sans apparition de signe de maladie avec ou sans un nouveau test négatif (reprise du test si possible).

Décès du à la COVID-19

Décès survenant chez un cas confirmé (par test ou par lien épidémiologique) ou par confirmation post mortem en l'absence de toute autre cause évidente de décès sans lien avec la maladie COVID-19.