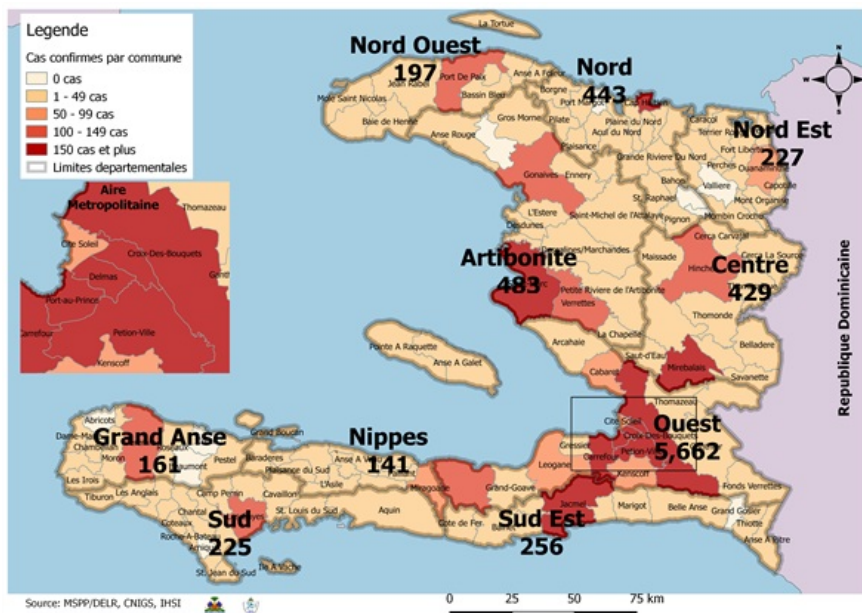


Surveillance de la COVID-19, Haïti, 2020

Cas confirmés de COVID-19 par Département et Commune
du 19/03/2020 au 29/08/2020



Au niveau mondial
au 29 août 2020:

24,854,140 cas confirmés, dont 838,924 décès ont été enregistrés, soit une létalité de 3.37%
Source: OMS

En Haïti:

- 23,945 cas suspects (33 nouveaux)
 - 8,224 cas confirmés (15 nouveaux)
 - 201 décès (0 nouveau)
 - 5,828 (71%) cas récupérés
 - Létalité: 2.44%
- De ces 8,224 cas confirmés, 41.7% sont de sexe féminin et 58.3% de sexe masculin

Tab.1: Cas confirmés et décès de COVID-19 par département
du 19 mars au 29 août 2020, Haïti

Département	Cas Cumulés.	Nouveaux cas (24h)	Décès Cumulés	Nouveaux décès (24h)	Taux de positivité	Taux de létalité
Ouest	5,662	4	83	0	34.3%	1.47%
Artibonite	483	0	38	0	34.2%	7.87%
Nord	443	1	26	0	38.5%	5.87%
Centre	429	0	6	0	42.6%	1.40%
Sud-Est	256	7	9	0	43.7%	3.52%
Nord-Est	227	2	5	0	22.8%	2.20%
Sud	225	0	6	0	41.6%	2.67%
Nord-Ouest	197	0	11	0	35.7%	5.58%
Grand Anse	161	0	12	0	36.3%	7.45%
Nippes	141	1	5	0	31.8%	3.55%
Grand Total	8,224	15	201	0	34.8%	2.44%

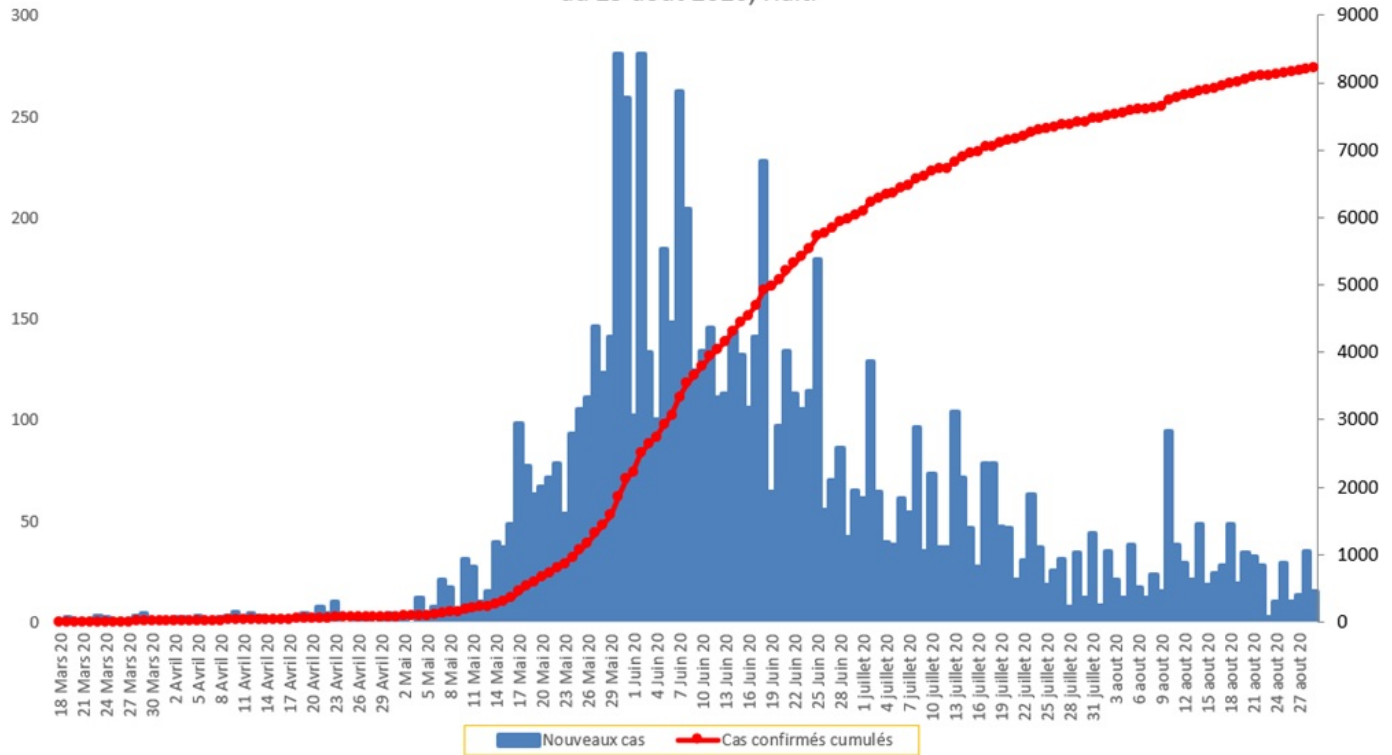
N-B. Les informations contenues dans ce rapport sont actualisées de manière quotidienne. Les données et analyses peuvent être modifiées après la classification finale des cas.

Tab.2: Distribution des cas confirmés de COVID-19 par Commune, Haiti, 2020

Département	Communes	Cas confirmés	Département	Communes	Cas confirmés	
Artibonite	Saint Marc	163	Nord-Est	Ouanaminthe	72	
	Verrettes	115		Caracol	39	
	Gonaives	109		Trou du Nord	31	
	Gros Morne	21		Fort Liberté	31	
	Marchand Dessalines	16		Mombin Crochu	20	
	Petite Riviere de l'Artibonite	15		Terrier Rouge	10	
	Saint Michel	10		Perches	5	
	L'Estère	10		Mont Organisé	5	
	Marmelade	6		Sainte Suzanne	4	
	Desdunes	6		Ferrier	4	
	Ennery	5		Carice	4	
	Grande Saline	3		Capotille	2	
	La chapelle	2		Total	227	
	Anse Rouge	2		Nord-Ouest	Port de Paix	115
Total	483	Saint Louis du Nord	25			
Centre	Mirebalais	156	Bombardopolis		14	
	Hinche	149	Mole Saint Nicolas		12	
	Boucan Carré	31	Jean Rabel		12	
	Lascahobas	29	Bassin Bleu		6	
	Belladere	20	La Tortue		5	
	Thomonde	14	Chansolme		4	
	Saut-d'Eau	7	Baie de Henne		2	
	Savanette	6	Anse-a-Foleur		2	
	Cerca la Source	6	Total	197		
	Maissade	4	Ouest	Delmas	1,377	
	Cerca Cavajal	4		Port au Prince	1,132	
	Thomassique	3		Pétion Ville	846	
	Total	429		Tabarre	682	
	Grand Anse	Jeremie		128	Croix des Bouquets	556
Anse d'hainault		16		Carrefour	435	
Chambellan		7		Petit Goave	148	
Dame Marie		3		Cité Soleil	92	
Pestel		2		Léogane	75	
Irois		2		Cabaret	72	
Roseaux		1		Kenskoff	60	
Moron		1		Arcahaie	45	
Bonbon		1		Gressier	43	
Total		161		Anse a Galet	37	
Nippes		Miragoane	66	Cornillon	16	
	Fond des Nègres	20	Grand Goave	15		
	Baradères	13	Ganthier	13		
	Plaisance du Sud	10	Thomazeau	9		
	Petit Trou de Nippes	7	Fonds-Verrettes	6		
	Anse-a-Veau	7	Pointe à Raquette	3		
	Petite Riviere des Nippes	6	Total	5,662		
	L'Asile	5	Sud	Cayes	125	
	Paillant	4		Aquin	25	
	Arnaud	2		Saint Louis du Sud	12	
	Grand Boucan	1		Les Anglais	10	
Total	141	Port-à-Piment		8		
Nord	Cap Haitien	267		Port Salut	8	
	Limbé	37		Torbeck	7	
	Pignon	20		Chardonnières	6	
	Plaine du Nord	15		Camp-Perrin	6	
	Milot	15		Tiburon	4	
	Grande Riviere du Nord	14		Coteaux	4	
	Pilate	13		St Jean du Sud	2	
	Plaisance du Nord	11		Ile-a-Vache	2	
	Limonade	11		Chantal	2	
	Borgne	11	Cavaillon	2		
	Quartier Morin	9	Roche à Bateau	1		
	Port Margot	9	Maniche	1		
	Acul du Nord	6	Total	225		
	Dondon	3	Sud-Est	Jacmel	191	
	Saint Raphael	1		Bainet	15	
	Bahon	1		Cote de Fer	13	
	Total	443		Thiotte	9	
	Nord-Est	Ouanaminthe		72	Anse a Pitres	9
		Caracol		39	La Vallée de Jacmel	7
Trou du Nord		31		Marigot	6	
Fort Liberté		31		Belle Anse	4	
Mombin Crochu		20		Cayes-Jacmel	2	
Terrier Rouge		10		Total	256	
Perches		5	Sud	Cayes	125	
Mont Organisé		5		Aquin	25	
Sainte Suzanne		4		Saint Louis du Sud	12	
Ferrier		4		Les Anglais	10	
Carice		4		Port-à-Piment	8	
Capotille		2		Port Salut	8	
Total		227		Torbeck	7	
Nord-Ouest		Port de Paix		115	Chardonnières	6
	Saint Louis du Nord	25		Camp-Perrin	6	
	Bombardopolis	14		Tiburon	4	
	Mole Saint Nicolas	12		Coteaux	4	
	Jean Rabel	12		St Jean du Sud	2	
	Bassin Bleu	6		Ile-a-Vache	2	
	La Tortue	5		Chantal	2	
	Chansolme	4	Cavaillon	2		
	Baie de Henne	2	Roche à Bateau	1		
	Anse-a-Foleur	2	Maniche	1		
Total	197	Total	225			
Ouest	Delmas	1,377	Sud-Est	Jacmel	191	
	Port au Prince	1,132		Bainet	15	
	Pétion Ville	846		Cote de Fer	13	
	Tabarre	682		Thiotte	9	
	Croix des Bouquets	556		Anse a Pitres	9	
	Carrefour	435		La Vallée de Jacmel	7	
	Petit Goave	148		Marigot	6	
	Cité Soleil	92		Belle Anse	4	
	Léogane	75		Cayes-Jacmel	2	
	Cabaret	72		Total	256	
	Kenskoff	60		Sud	Cayes	125
	Arcahaie	45			Aquin	25
	Gressier	43			Saint Louis du Sud	12
	Anse a Galet	37			Les Anglais	10
Cornillon	16	Port-à-Piment	8			
Grand Goave	15	Port Salut	8			
Ganthier	13	Torbeck	7			
Thomazeau	9	Chardonnières	6			
Fonds-Verrettes	6	Camp-Perrin	6			
Pointe à Raquette	3	Tiburon	4			
Total	5,662	Coteaux	4			
Sud	Cayes	125	St Jean du Sud		2	
	Aquin	25	Ile-a-Vache		2	
	Saint Louis du Sud	12	Chantal		2	
	Les Anglais	10	Cavaillon	2		
	Port-à-Piment	8	Roche à Bateau	1		
	Port Salut	8	Maniche	1		
	Torbeck	7	Total	225		
	Chardonnières	6	Sud-Est	Jacmel	191	
	Camp-Perrin	6		Bainet	15	
	Tiburon	4		Cote de Fer	13	
	Coteaux	4		Thiotte	9	
	St Jean du Sud	2		Anse a Pitres	9	
	Ile-a-Vache	2		La Vallée de Jacmel	7	
	Chantal	2		Marigot	6	
Cavaillon	2	Belle Anse		4		
Roche à Bateau	1	Cayes-Jacmel		2		
Maniche	1	Total		256		

N-B. Les informations contenues dans ce rapport sont actualisées de manière quotidienne. Les données et analyses peuvent être modifiées après la classification finale des cas.

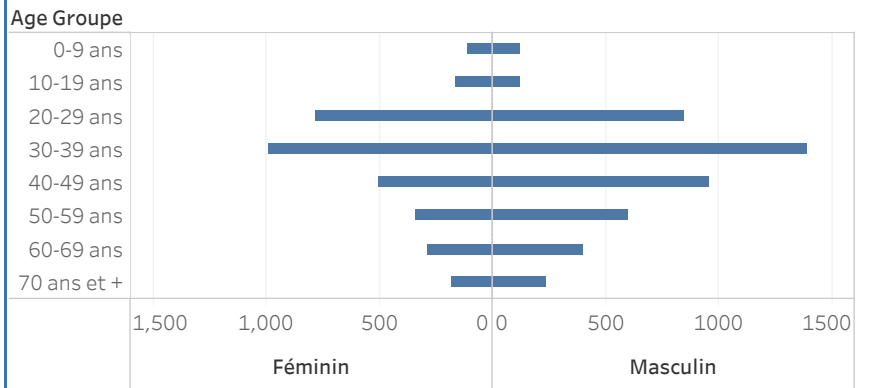
Graphique.1 Evolution quotidienne des cas confirmés de COVID-19 au 29 aout 2020, Haiti



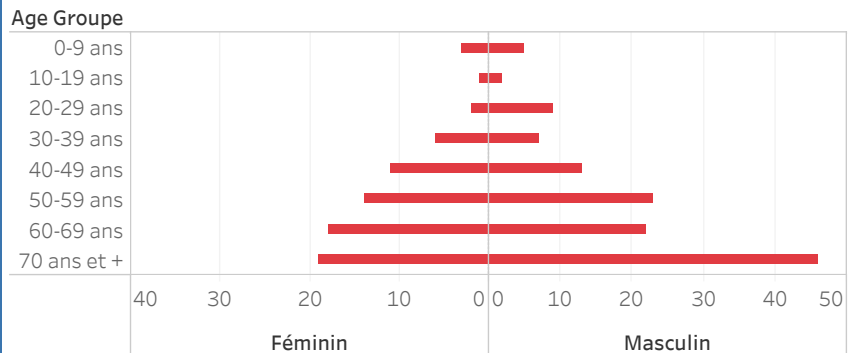
Tab.3: Distribution des cas et décès de COVID-19 par groupe d'age au 29 aout 2020, Haiti

Age Groupe	Cas Confirmés	Décès Cumulés	Taux de létalité
0-9 ans	237	8	3.38%
10-19 ans	290	3	1.03%
20-29 ans	1,640	11	0.67%
30-39 ans	2,389	13	0.54%
40-49 ans	1,482	24	1.62%
50-59 ans	974	37	3.80%
60-69 ans	728	40	5.49%
70 ans et +	484	65	13.43%
Grand Total	8,224	201	2.44%

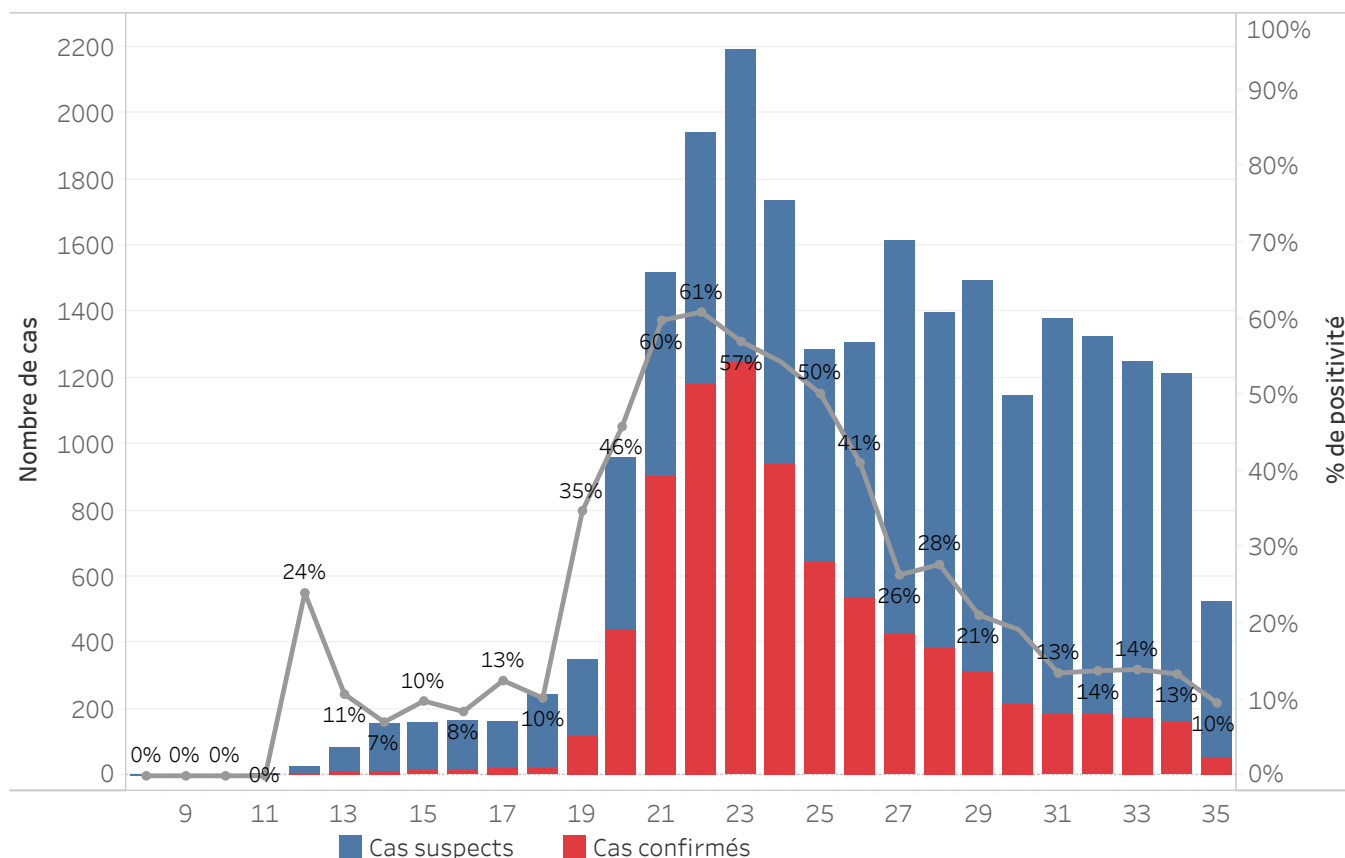
Graphique 2: Distribution des cas confirmés par groupe d'age et sexe au 29 aout 2020, Haiti



Graphique 3: Distribution des décès par groupe d'age et sexe au 29 aout 2020, Haiti



Graphique.4: Cas de COVID-19 par Semaine Epidémiologique, Haiti, 2020

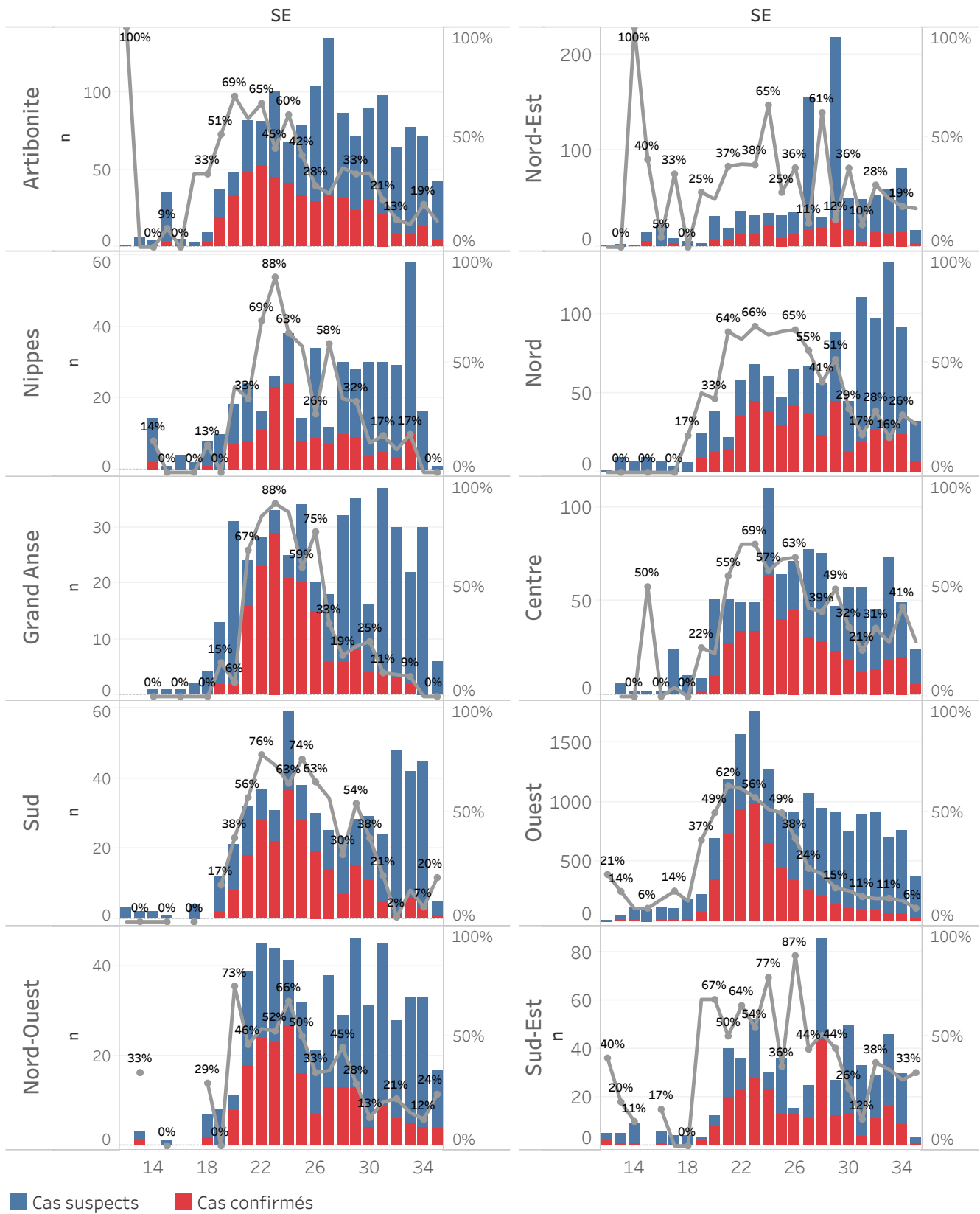


Bilan des activités de la surveillance épidémiologique

Activités de surveillance	Période
	31 janv au 28 aout 2020
Nombre de voyageurs dépistés dans les aéroports (Toussaint L. et Cap-Haitien)	145,549
Nombre de voyageurs enregistrés après triage dans les Aéroports (Toussaint L. et Cap-Haitien)	63,562
Nombre de voyageurs enregistrés après triage à la frontière de Malpasse, Ouanaminthe, Anse à Pitre et Belladeres	91,449
Nombre de voyageurs dépistés dans les ports	66,209
Nombre de personnes placées en quarantaine institutionnelle	190
Nombre de personnes placées en quarantaine domiciliaire	795
Nombre de personnes placées en isolement	2,195
Nombre d'appels reçus de la population	50,111
Autres Activités	Période
	31 janv au 29 aout 2020
Nombre d'alertes recues	24,553
Nombre de cas suspects de COVID-19 notifiés	23,945
Nombre de cas suspects de COVID-19 investigués	23,945
Nombre de cas suspects testés	23,652
Nombre de cas positifs de COVID-19	8,224
Nombre de cas récupérés	5,828
Nombre de décès dus au COVID-19	201

Source: MSPP/DFI R

Graphique 5: Cas de COVID-19 par Département par SE, 2020



DEFINITIONS

Cas suspect de COVID-19

Toute personne présentant une fièvre supérieure ou égale à 38 degrés Celsius, ou un antécédent récent de fièvre (dans les 14 derniers jours), accompagnée ou pas de toux avec ou sans difficultés respiratoires, de courbatures, de céphalée inexpliquée.

Ou

Toute personne présentant une altération subite du goût (dysguesie ou agueusie) ou de l'odorat (hyposmie ou anosmie) sans rhinite associée.

Ou

Toute personne chez qui un clinicien (Médecin ou infirmière) suspecte la COVID-19.

Chez les enfants : Tous les signes ci-haut cités et/ou altération de l'état général, diarrhée ou fièvre isolée surtout chez l'enfant de moins de 3 mois.

Cas confirmé de COVID-19

Tout cas suspect de COVID-19 pour lequel un test détecte la présence d'acides nucléiques du SRAS-CoV-2) indépendamment des signes et symptômes.

NB : Tout Cas confirmé de COVID-19 doit être placé en isolement soit institutionnel ou domiciliaire. Le guide relatif à l'isolement est disponible dans le protocole de prise en charge du MSPP.

Cas récupéré ou déclaré rétabli de COVID-19

Un cas de COVID-19 est déclaré « récupéré » ou « rétabli » dans les situations suivantes :

1. Personnes symptomatiques (malades) testées positives : au moins 10 jours depuis la disparition des signes de maladie avec ou sans un nouveau test négatif (reprise du test si possible).

Ou

2. Personnes asymptomatiques (non malades) testées positives : 10 jours sans apparition de signe de maladie avec ou sans un nouveau test négatif (reprise du test si possible).

Décès du à la COVID-19

Décès survenant chez un cas confirmé (par test ou par lien épidémiologique) ou par confirmation post mortem en l'absence de toute autre cause évidente de décès sans lien avec la maladie COVID-19.