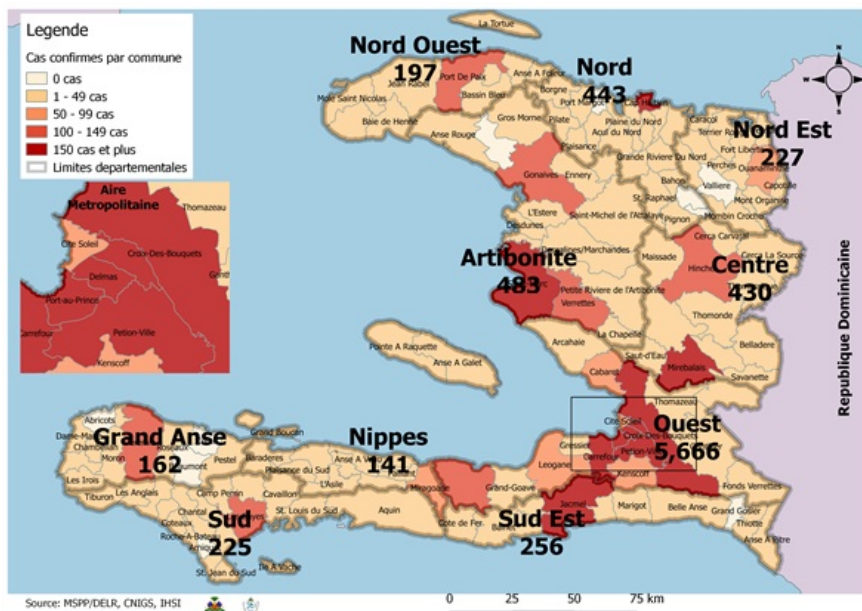


Surveillance de la COVID-19, Haïti, 2020

Cas confirmés de COVID-19 par Département et Commune
du 19/03/2020 au 30/08/2020



Au niveau mondial
au 30 août 2020:

25,118,689 cas confirmés, dont **844,312** décès ont été enregistrés, soit une létalité de 3.36%
Source: OMS

En Haïti:

- **23,975** cas suspects (**30** nouveaux)
- **8,230** cas confirmés (**6** nouveaux)
- **203** décès (**2** nouveaux)
- **5,828 (71%)** cas récupérés
- Létalité: 2.47%**
- De ces **8,230** cas confirmés, **41.7%** sont de sexe féminin et **58.3%** de sexe masculin

Tab.1: Cas confirmés et décès de COVID-19 par département
du 19 mars au 30 août 2020, Haïti

Département	Cas Cumulés.	Nouveaux cas (24h)	Décès Cumulés	Nouveaux décès (24h)	Taux de positivité	Taux de létalité
Ouest	5,666	4	84	1	34.3%	1.48%
Artibonite	483	0	38	0	34.2%	7.87%
Nord	443	0	26	0	38.5%	5.87%
Centre	430	1	6	0	42.4%	1.40%
Sud-Est	256	0	9	0	43.7%	3.52%
Nord-Est	227	0	6	1	22.6%	2.64%
Sud	225	0	6	0	41.6%	2.67%
Nord-Ouest	197	0	11	0	35.7%	5.58%
Grand Anse	162	1	12	0	36.5%	7.41%
Nippes	141	0	5	0	31.8%	3.55%
Grand Total	8,230	6	203	2	34.8%	2.47%

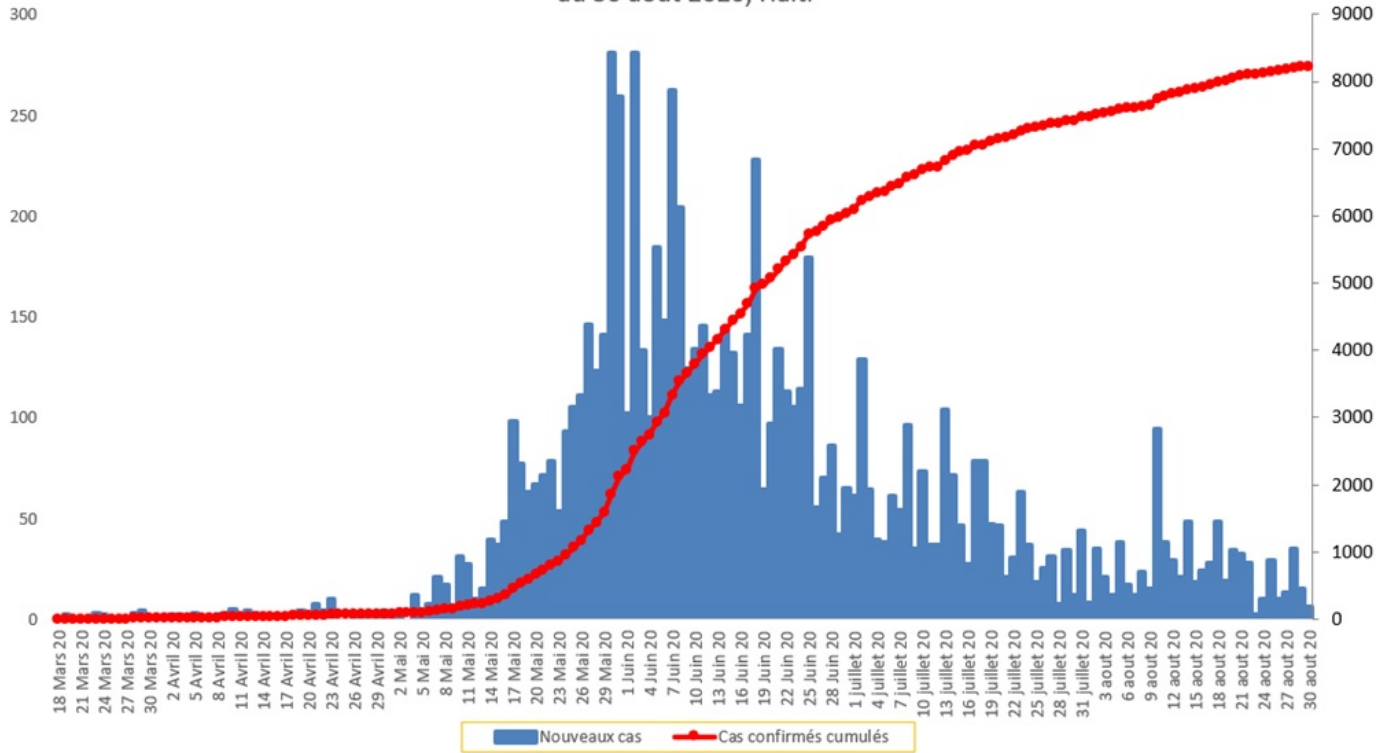
N-B. Les informations contenues dans ce rapport sont actualisées de manière quotidienne. Les données et analyses peuvent être modifiées après la classification finale des cas.

Tab.2: Distribution des cas confirmés de COVID-19 par Commune, Haiti, 2020

Département	Communes	Cas confirmés	Département	Communes	Cas confirmés	
Artibonite	Saint Marc	163	Nord-Est	Ouanaminthe	72	
	Verrettes	115		Caracol	39	
	Gonaives	109		Trou du Nord	31	
	Gros Morne	21		Fort Liberté	31	
	Marchand Dessalines	16		Mombin Crochu	20	
	Petite Riviere de l'Artibonite	15		Terrier Rouge	10	
	Saint Michel	10		Perches	5	
	L'Estère	10		Mont Organisé	5	
	Marmelade	6		Sainte Suzanne	4	
	Desdunes	6		Ferrier	4	
	Ennery	5		Carice	4	
	Grande Saline	3		Capotille	2	
	La chapelle	2		Total	227	
	Anse Rouge	2		Nord-Ouest	Port de Paix	115
Total	483	Saint Louis du Nord	25			
Centre	Mirebalais	156	Bombardopolis		14	
	Hinche	149	Mole Saint Nicolas		12	
	Boucan Carré	31	Jean Rabel		12	
	Lascahobas	30	Bassin Bleu		6	
	Belladere	20	La Tortue		5	
	Thomonde	14	Chansolme		4	
	Saut-d'Eau	7	Baie de Henne		2	
	Savanette	6	Anse-a-Foleur		2	
	Cerca la Source	6	Total	197		
	Maissade	4	Ouest	Delmas	1,377	
	Cerca Cavajal	4		Port au Prince	1,133	
	Thomassique	3		Pétion Ville	846	
	Total	430		Tabarre	683	
	Grand Anse	Jeremie		129	Croix des Bouquets	557
Anse d'hainault		16		Carrefour	435	
Chambellan		7		Petit Goave	148	
Dame Marie		3		Cité Soleil	92	
Pestel		2		Léogane	75	
Irois		2		Cabaret	72	
Roseaux		1		Kenskoff	60	
Moron		1		Arcahaie	45	
Bonbon		1		Gressier	44	
Total		162		Anse a Galet	37	
Nippes	Miragoane	66		Cornillon	16	
	Fond des Nègres	20		Grand Goave	15	
	Baradères	13		Ganthier	13	
	Plaisance du Sud	10	Thomazeau	9		
	Petit Trou de Nippes	7	Fonds-Verrettes	6		
	Anse-a-Veau	7	Pointe à Raquette	3		
	Petite Riviere des Nippes	6	Total	5,666		
	L'Asile	5	Sud	Cayes	125	
	Paillant	4		Aquin	25	
	Arnaud	2		Saint Louis du Sud	12	
Grand Boucan	1	Les Anglais		10		
Total	141	Port-à-Piment		8		
Nord	Cap Haitien	267		Port Salut	8	
	Limbé	37		Torbeck	7	
	Pignon	20		Chardonnières	6	
	Plaine du Nord	15		Camp-Perrin	6	
	Milot	15		Tiburon	4	
	Grande Riviere du Nord	14		Coteaux	4	
	Pilate	13		St Jean du Sud	2	
	Plaisance du Nord	11		Ile-a-Vache	2	
	Limonade	11		Chantal	2	
	Borgne	11		Cavaillon	2	
	Quartier Morin	9	Roche à Bateau	1		
	Port Margot	9	Maniche	1		
	Acul du Nord	6	Total	225		
	Dondon	3	Sud-Est	Jacmel	191	
	Saint Raphael	1		Bainet	15	
	Bahon	1		Cote de Fer	13	
	Total	443		Thiotte	9	
	Nord-Est	Ouanaminthe		72	Anse a Pitres	9
		Caracol		39	La Vallée de Jacmel	7
Trou du Nord		31		Marigot	6	
Fort Liberté		31		Belle Anse	4	
Mombin Crochu		20		Cayes-Jacmel	2	
Terrier Rouge		10		Total	256	
Perches		5	Ouest	Delmas	1,377	
Mont Organisé		5		Port au Prince	1,133	
Sainte Suzanne		4		Pétion Ville	846	
Ferrier		4		Tabarre	683	
Carice		4		Croix des Bouquets	557	
Capotille		2		Carrefour	435	
Total		227		Petit Goave	148	
Nord-Ouest		Port de Paix		115	Cité Soleil	92
	Saint Louis du Nord	25		Léogane	75	
	Bombardopolis	14		Cabaret	72	
	Mole Saint Nicolas	12		Kenskoff	60	
	Jean Rabel	12		Arcahaie	45	
	Bassin Bleu	6		Gressier	44	
	La Tortue	5		Anse a Galet	37	
	Chansolme	4		Cornillon	16	
	Baie de Henne	2		Grand Goave	15	
	Anse-a-Foleur	2		Ganthier	13	
Total	197	Thomazeau		9		
Ouest	Delmas	1,377		Fonds-Verrettes	6	
	Port au Prince	1,133	Pointe à Raquette	3		
	Pétion Ville	846	Total	5,666		
	Tabarre	683	Sud	Cayes	125	
	Croix des Bouquets	557		Aquin	25	
	Carrefour	435		Saint Louis du Sud	12	
	Petit Goave	148		Les Anglais	10	
	Cité Soleil	92		Port-à-Piment	8	
	Léogane	75		Port Salut	8	
	Cabaret	72		Torbeck	7	
	Kenskoff	60		Chardonnières	6	
	Arcahaie	45		Camp-Perrin	6	
	Gressier	44		Tiburon	4	
	Anse a Galet	37		Coteaux	4	
	Cornillon	16		St Jean du Sud	2	
	Grand Goave	15		Ile-a-Vache	2	
	Ganthier	13		Chantal	2	
Thomazeau	9	Cavaillon		2		
Fonds-Verrettes	6	Roche à Bateau	1			
Pointe à Raquette	3	Maniche	1			
Total	5,666	Total	225			
Sud	Cayes	125	Sud-Est	Jacmel	191	
	Aquin	25		Bainet	15	
	Saint Louis du Sud	12		Cote de Fer	13	
	Les Anglais	10		Thiotte	9	
	Port-à-Piment	8		Anse a Pitres	9	
	Port Salut	8		La Vallée de Jacmel	7	
	Torbeck	7		Marigot	6	
	Chardonnières	6		Belle Anse	4	
	Camp-Perrin	6		Cayes-Jacmel	2	
	Tiburon	4		Total	256	
	Coteaux	4	Ouest	Delmas	1,377	
	St Jean du Sud	2		Port au Prince	1,133	
	Ile-a-Vache	2		Pétion Ville	846	
	Chantal	2		Tabarre	683	
	Cavaillon	2		Croix des Bouquets	557	
Roche à Bateau	1	Carrefour		435		
Maniche	1	Petit Goave		148		
Total	225	Cité Soleil		92		
Sud-Est	Jacmel	191		Léogane	75	
	Bainet	15		Cabaret	72	
	Cote de Fer	13		Kenskoff	60	
	Thiotte	9		Arcahaie	45	
	Anse a Pitres	9		Gressier	44	
	La Vallée de Jacmel	7		Anse a Galet	37	
	Marigot	6		Cornillon	16	
	Belle Anse	4		Grand Goave	15	
	Cayes-Jacmel	2		Ganthier	13	
	Total	256		Thomazeau	9	

N-B. Les informations contenues dans ce rapport sont actualisées de manière quotidienne. Les données et analyses peuvent être modifiées après la classification finale des cas.

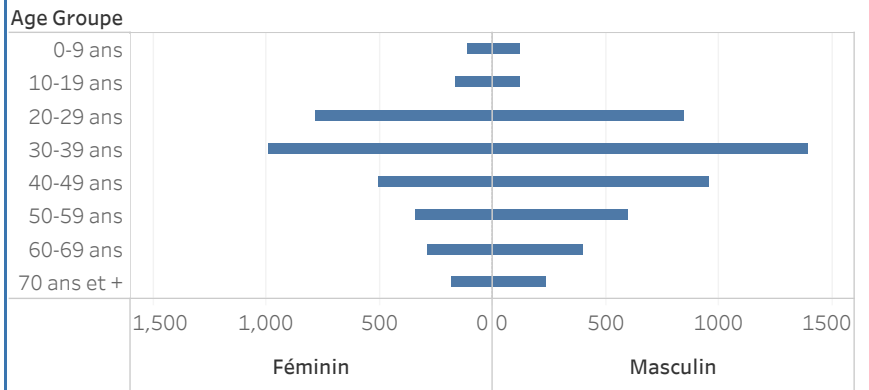
Graphique.1 Evolution quotidienne des cas confirmés de COVID-19 au 30 aout 2020, Haiti



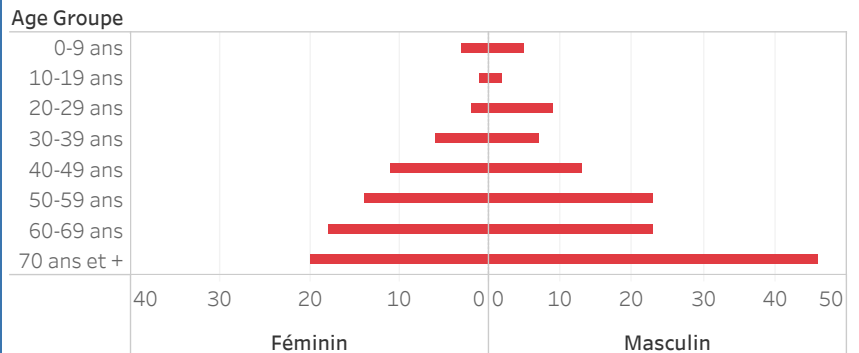
Tab.3: Distribution des cas et décès de COVID-19 par groupe d'âge au 30 aout 2020, Haiti

Age Groupe	Cas Confirmés	Décès Cumulés	Taux de létalité
0-9 ans	237	8	3.38%
10-19 ans	290	3	1.03%
20-29 ans	1,641	11	0.67%
30-39 ans	2,392	13	0.54%
40-49 ans	1,483	24	1.62%
50-59 ans	974	37	3.80%
60-69 ans	729	41	5.62%
70 ans et +	484	66	13.64%
Grand Total	8,230	203	2.47%

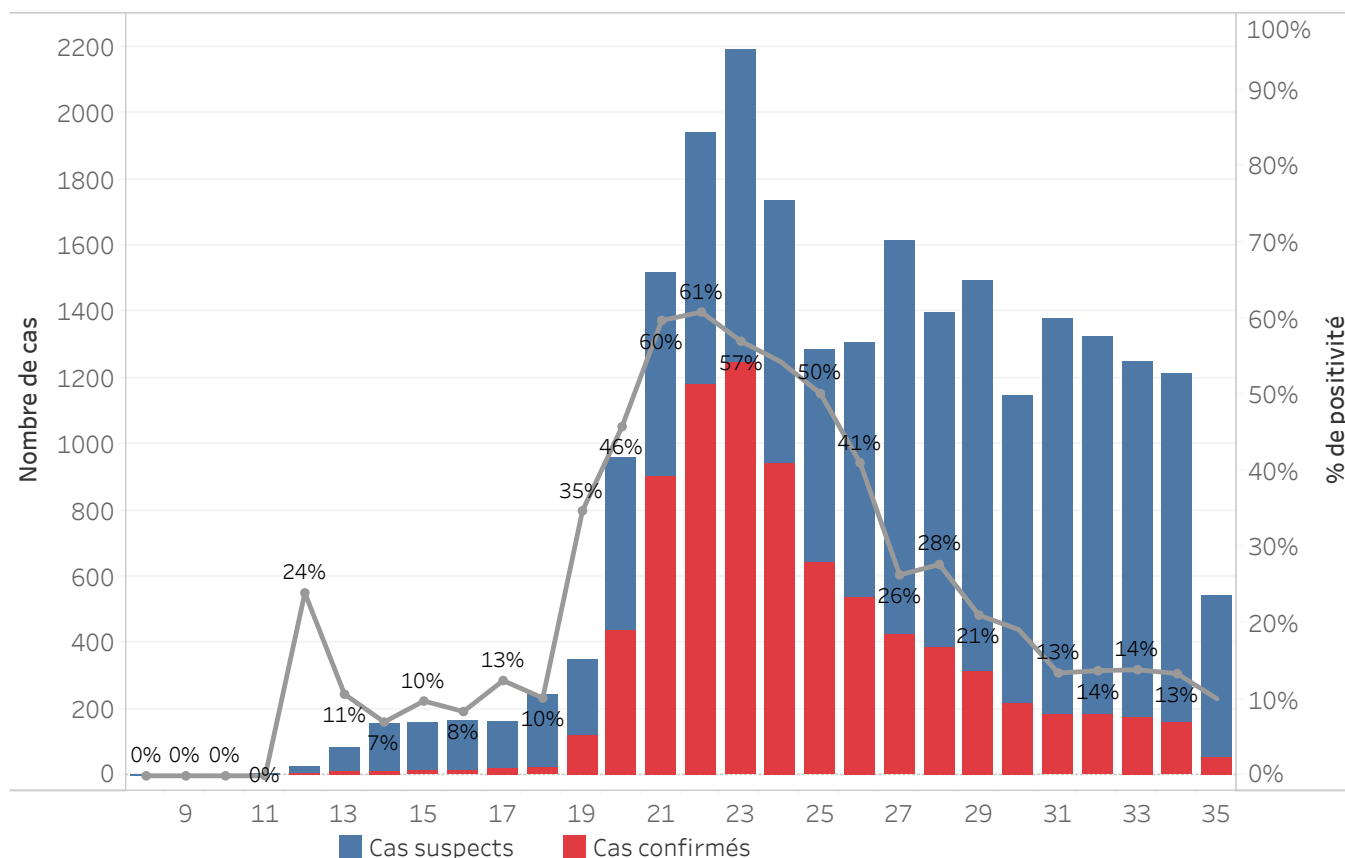
Graphique 2: Distribution des cas confirmés par groupe d'âge et sexe au 30 aout 2020, Haiti



Graphique 3: Distribution des décès par groupe d'âge et sexe au 30 aout 2020, Haiti



Graphique.4: Cas de COVID-19 par Semaine Epidémiologique, Haiti, 2020

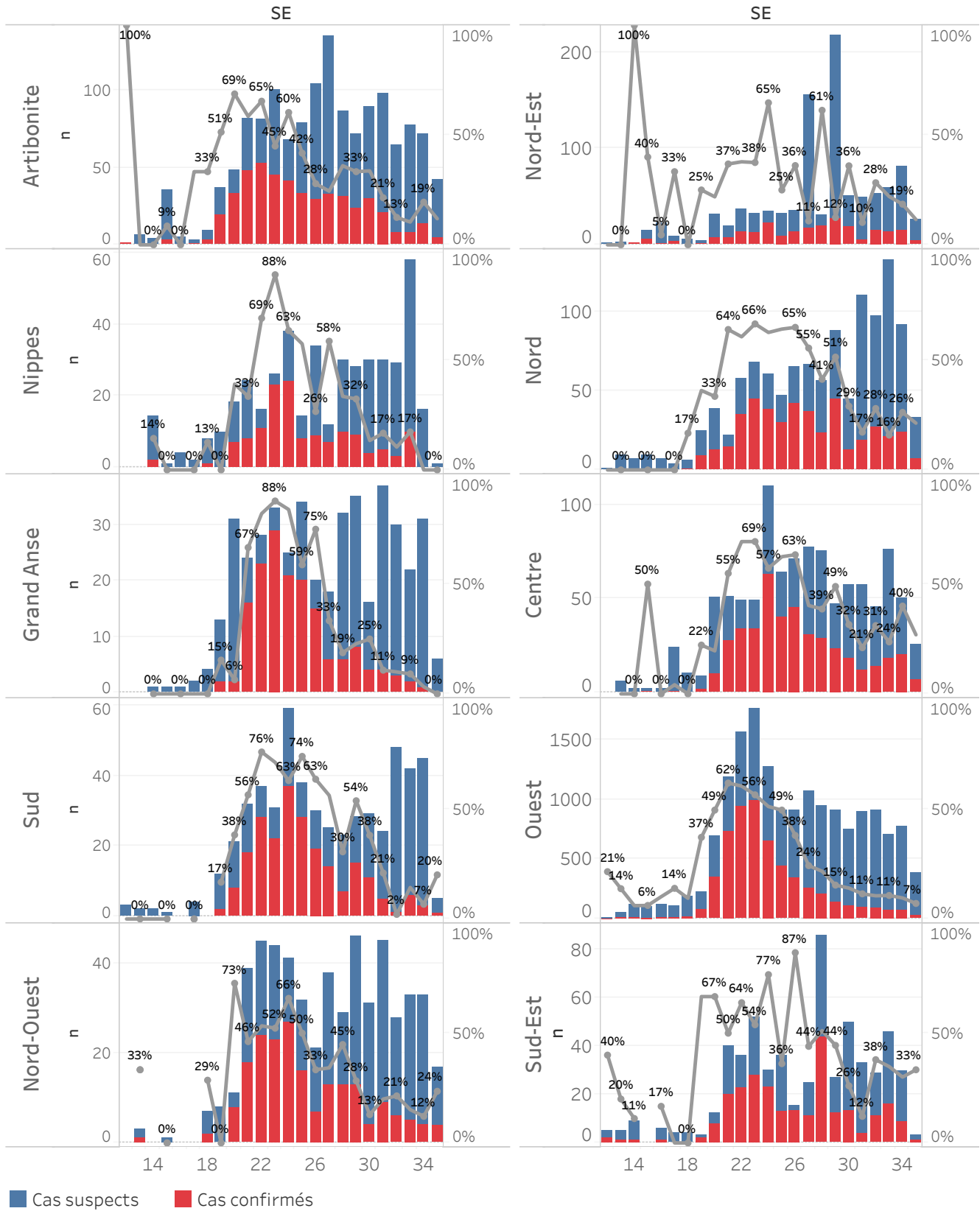


Bilan des activités de la surveillance épidémiologique

Activités de surveillance	Période
	31 janv au 29 aout 2020
Nombre de voyageurs dépistés dans les aéroports (Toussaint L. et Cap-Haitien)	146,518
Nombre de voyageurs enregistrés après triage dans les Aéroports (Toussaint L. et Cap-Haitien)	64,531
Nombre de voyageurs enregistrés après triage à la frontière de Malpasse, Ouanaminthe, Anse à Pitre et Belladeres	91,683
Nombre de voyageurs dépistés dans les ports	66,209
Nombre de personnes placées en quarantaine institutionnelle	183
Nombre de personnes placées en quarantaine domiciliaire	465
Nombre de personnes placées en isolement	2,199
Nombre d'appels reçus de la population	50,111
Autres Activités	Période
	31 janv au 30 aout 2020
Nombre d'alertes reçues	24,583
Nombre de cas suspects de COVID-19 notifiés	23,975
Nombre de cas suspects de COVID-19 investigués	23,975
Nombre de cas suspects testés	23,679
Nombre de cas positifs de COVID-19	8,230
Nombre de cas récupérés	5,828
Nombre de décès dus au COVID-19	203

Source: MSPP/DFI R

Graphique 5: Cas de COVID-19 par Département par SE, 2020



DEFINITIONS

Cas suspect de COVID-19

Toute personne présentant une fièvre supérieure ou égale à 38 degrés Celsius, ou un antécédent récent de fièvre (dans les 14 derniers jours), accompagnée ou pas de toux avec ou sans difficultés respiratoires, de courbatures, de céphalée inexpliquée.

Ou

Toute personne présentant une altération subite du goût (dysguesie ou agueusie) ou de l'odorat (hyposmie ou anosmie) sans rhinite associée.

Ou

Toute personne chez qui un clinicien (Médecin ou infirmière) suspecte la COVID-19.

Chez les enfants : Tous les signes ci-haut cités et/ou altération de l'état général, diarrhée ou fièvre isolée surtout chez l'enfant de moins de 3 mois.

Cas confirmé de COVID-19

Tout cas suspect de COVID-19 pour lequel un test détecte la présence d'acides nucléiques du SRAS-CoV-2) indépendamment des signes et symptômes.

NB : Tout Cas confirmé de COVID-19 doit être placé en isolement soit institutionnel ou domiciliaire. Le guide relatif à l'isolement est disponible dans le protocole de prise en charge du MSPP.

Cas récupéré ou déclaré rétabli de COVID-19

Un cas de COVID-19 est déclaré « récupéré » ou « rétabli » dans les situations suivantes :

1. Personnes symptomatiques (malades) testées positives : au moins 10 jours depuis la disparition des signes de maladie avec ou sans un nouveau test négatif (reprise du test si possible).

Ou

2. Personnes asymptomatiques (non malades) testées positives : 10 jours sans apparition de signe de maladie avec ou sans un nouveau test négatif (reprise du test si possible).

Décès du à la COVID-19

Décès survenant chez un cas confirmé (par test ou par lien épidémiologique) ou par confirmation post mortem en l'absence de toute autre cause évidente de décès sans lien avec la maladie COVID-19.