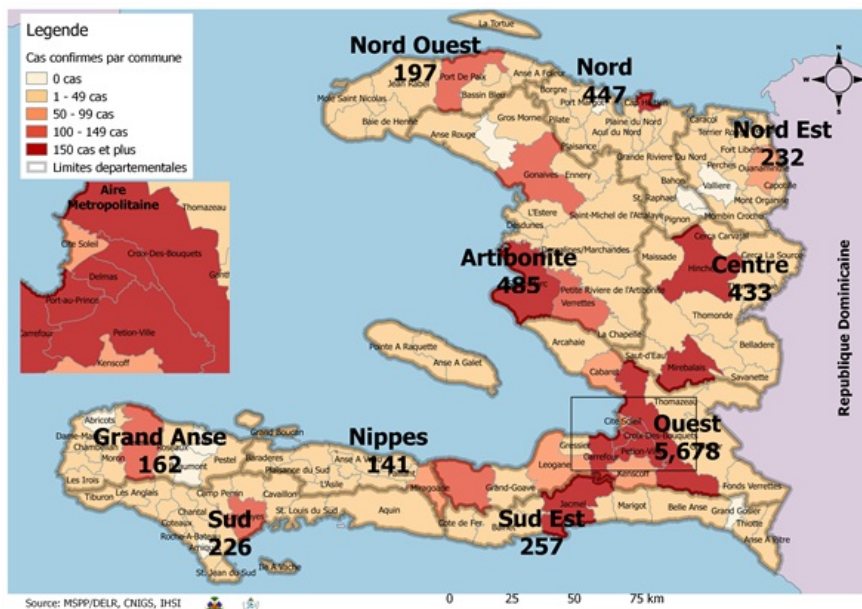


Surveillance de la COVID-19, Haïti, 2020

Cas confirmés de COVID-19 par Département et Commune
du 19/03/2020 au 31/08/2020



Au niveau mondial
au 31 août 2020:

25,327,098 cas confirmés, dont **848,255** décès ont été enregistrés, soit une létalité de 3.34% Source: OMS

En Haïti:

- **24,062** cas suspects (**87** nouveaux)
- **8,258** cas confirmés (**28** nouveaux)
- **206** décès (**3** nouveaux)
- **5,870** (71%) cas récupérés
- Létalité: **2.49%**
- De ces **8,258** cas confirmés, **41.7%** sont de sexe féminin et **58.3%** de sexe masculin

Tab.1: Cas confirmés et décès de COVID-19 par département
du 19 mars au 31 août 2020, Haïti

Département	Cas Cumulés.	Nouveaux cas (24h)	Décès Cumulés	Nouveaux décès (24h)	Taux de positivité	Taux de létalité
Ouest	5,678	12	86	2	34.1%	1.51%
Artibonite	485	2	38	0	34.2%	7.84%
Nord	447	4	26	0	38.2%	5.82%
Centre	433	3	7	1	42.4%	1.62%
Sud-Est	257	1	9	0	43.7%	3.50%
Nord-Est	232	5	6	0	22.9%	2.59%
Sud	226	1	6	0	41.6%	2.65%
Nord-Ouest	197	0	11	0	35.6%	5.58%
Grand Anse	162	0	12	0	36.4%	7.41%
Nippes	141	0	5	0	31.8%	3.55%
Grand Total	8,258	28	206	3	34.6%	2.49%

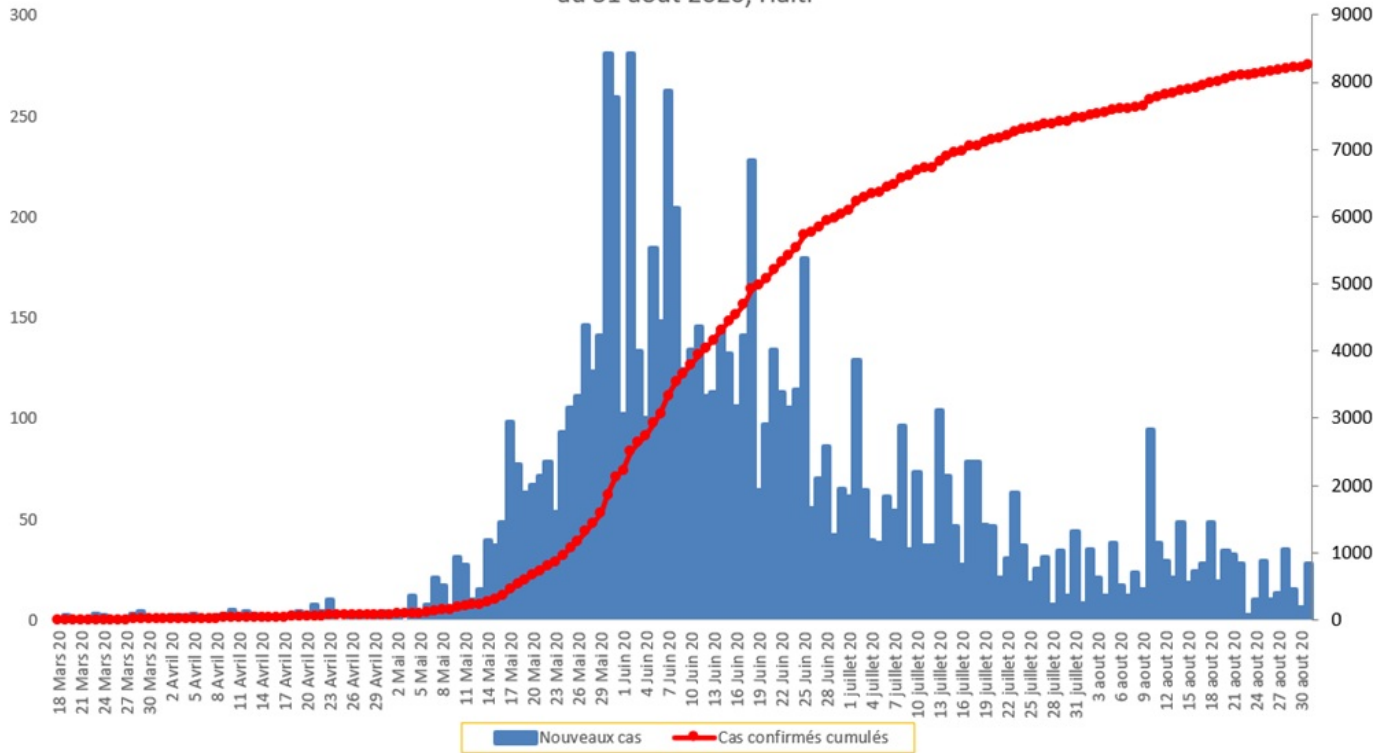
N-B. Les informations contenues dans ce rapport sont actualisées de manière quotidienne. Les données et analyses peuvent être modifiées après la classification finale des cas.

Tab.2: Distribution des cas confirmés de COVID-19 par Commune, Haiti, 2020

Département	Communes	Cas confirmés	Département	Communes	Cas confirmés
Artibonite	Saint Marc	163	Nord-Est	Ouanaminthe	74
	Verrettes	116		Caracol	40
	Gonaives	110		Fort Liberté	33
	Gros Morne	21		Trou du Nord	31
	Marchand Dessalines	16		Mombin Crochu	20
	Petite Riviere de l'Artibonite	15		Terrier Rouge	10
	Saint Michel	10		Perches	5
	L'Estère	10		Mont Organisé	5
	Marmelade	6		Sainte Suzanne	4
	Desdunes	6		Ferrier	4
	Ennery	5		Carice	4
	Grande Saline	3		Capotille	2
	La chapelle	2		Total	232
	Anse Rouge	2		Nord-Ouest	Port de Paix
Total	485	Saint Louis du Nord	25		
Centre	Mirebalais	157	Bombardopolis		14
	Hinche	151	Mole Saint Nicolas		12
	Boucan Carré	31	Jean Rabel		12
	Lascahobas	30	Bassin Bleu		6
	Belladere	20	La Tortue		5
	Thomonde	14	Chansolme		4
	Saut-d'Eau	7	Baie de Henne	2	
	Savanette	6	Anse-a-Foleur	2	
	Cerca la Source	6	Total	197	
	Maissade	4	Ouest	Delmas	1,381
	Cerca Cavajal	4		Port au Prince	1,134
	Thomassique	3		Pétion Ville	850
	Total	433		Tabarre	683
	Grand Anse	Jeremie		129	Croix des Bouquets
Anse d'hainault		16		Carrefour	436
Chambellan		7		Petit Goave	148
Dame Marie		3		Cité Soleil	92
Pestel		2		Léogane	75
Irois		2		Cabaret	72
Roseaux		1		Kenskoff	60
Moron		1		Arcahaie	46
Bonbon		1		Gressier	44
Total		162		Anse a Galet	37
Nippes		Miragoane	66	Cornillon	16
	Fond des Nègres	20	Grand Goave	15	
	Baradères	13	Ganthier	13	
	Plaisance du Sud	10	Thomazeau	9	
	Petit Trou de Nippes	7	Fonds-Verrettes	6	
	Anse-a-Veau	7	Pointe à Raquette	3	
	Petite Riviere des Nippes	6	Total	5,678	
	L'Asile	5	Sud	Cayes	125
	Paillant	4		Aquin	26
	Arnaud	2		Saint Louis du Sud	12
	Grand Boucan	1		Les Anglais	10
Total	141	Port-à-Piment		8	
Nord	Cap Haitien	269		Port Salut	8
	Limbé	37		Torbeck	7
	Pignon	21		Chardonnières	6
	Plaine du Nord	15		Camp-Perrin	6
	Milot	15		Tiburon	4
	Grande Riviere du Nord	14		Coteaux	4
	Pilate	13		St Jean du Sud	2
	Plaisance du Nord	12		Ile-a-Vache	2
	Limonade	11		Chantal	2
	Borgne	11	Cavaillon	2	
	Quartier Morin	9	Roche à Bateau	1	
	Port Margot	9	Maniche	1	
	Acul du Nord	6	Total	226	
	Dondon	3	Sud-Est	Jacmel	192
	Saint Raphael	1		Bainet	15
	Bahon	1		Cote de Fer	13
	Total	447		Thiotte	9
				Anse a Pitres	9
				La Vallée de Jacmel	7
		Marigot		6	
		Belle Anse		4	
		Cayes-Jacmel		2	
		Total		257	

N-B. Les informations contenues dans ce rapport sont actualisées de manière quotidienne. Les données et analyses peuvent être modifiées après la classification finale des cas.

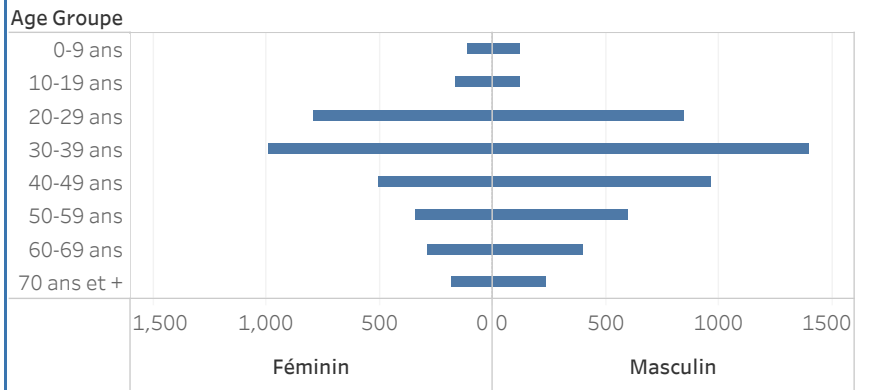
Graphique.1 Evolution quotidienne des cas confirmés de COVID-19 au 31 aout 2020, Haiti



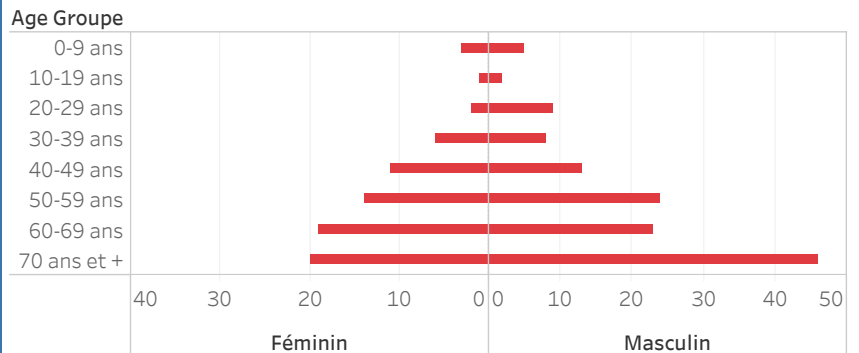
Tab.3: Distribution des cas et décès de COVID-19 par groupe d'age au 31 aout 2020, Haiti

Age Groupe	Cas Confirmés	Décès Cumulés	Taux de létalité
0-9 ans	238	8	3.36%
10-19 ans	290	3	1.03%
20-29 ans	1,644	11	0.67%
30-39 ans	2,403	14	0.58%
40-49 ans	1,493	24	1.61%
50-59 ans	976	38	3.89%
60-69 ans	730	42	5.75%
70 ans et +	484	66	13.64%
Grand Total	8,258	206	2.49%

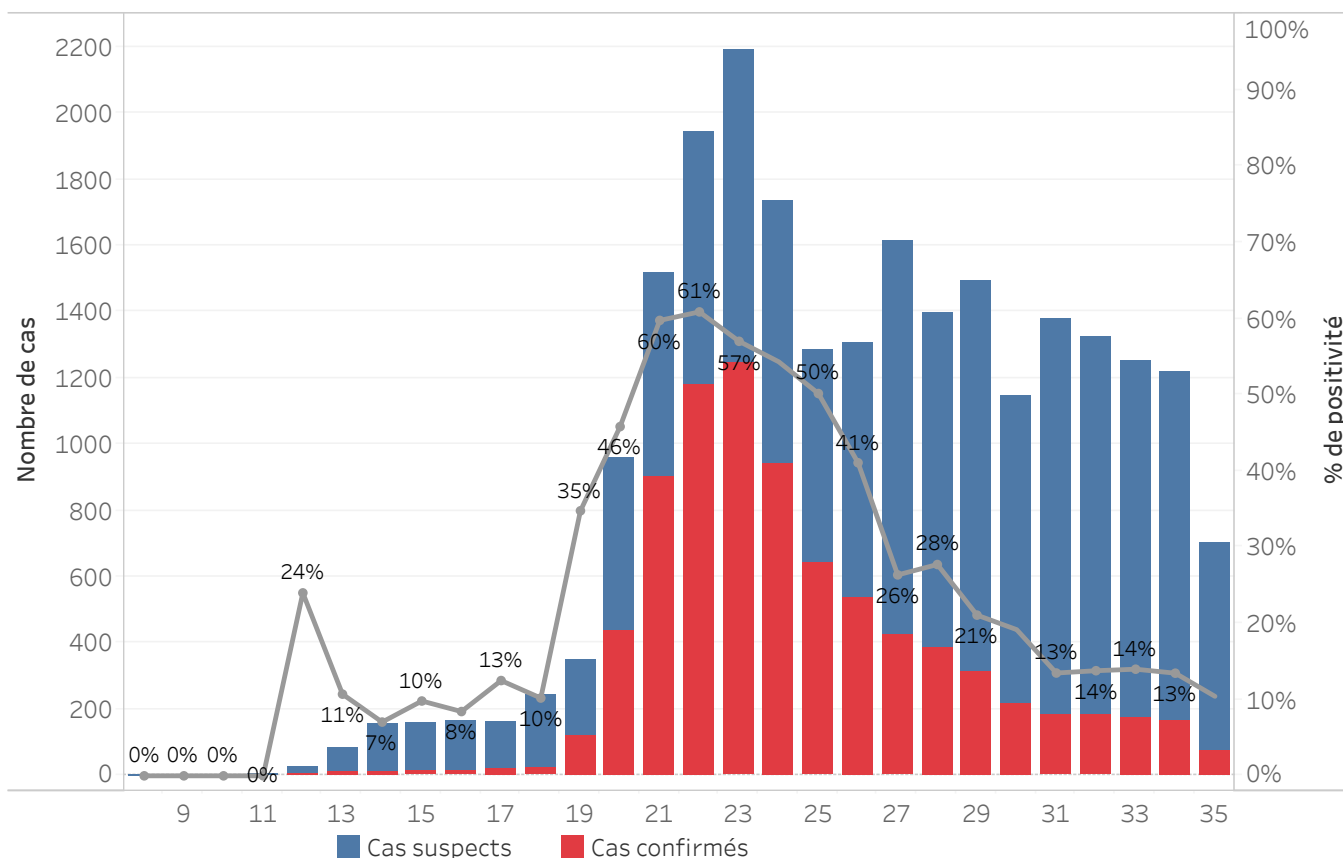
Graphique 2: Distribution des cas confirmés par groupe d'age et sexe au 31 aout 2020, Haiti



Graphique 3: Distribution des décès par groupe d'age et sexe au 31 aout 2020, Haiti



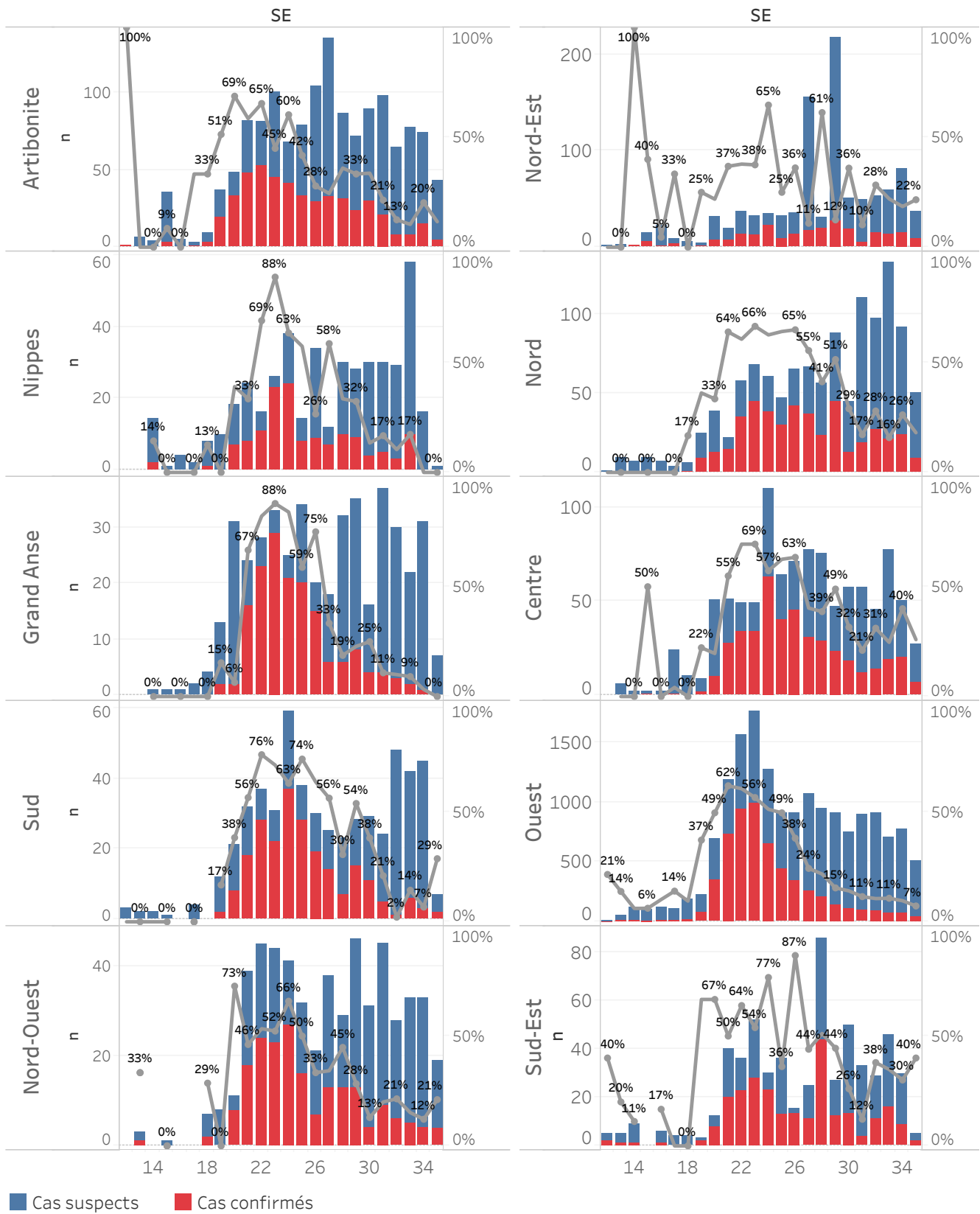
Graphique.4: Cas de COVID-19 par Semaine Epidémiologique, Haiti, 2020



Bilan des activités de la surveillance épidémiologique	
Activités de surveillance	Période
	31 janv au 30 aout 2020
Nombre de voyageurs dépistés dans les aéroports (Toussaint L. et Cap-Haitien)	147,636
Nombre de voyageurs enregistrés après triage dans les Aéroports (Toussaint L. et Cap-Haitien)	65,649
Nombre de voyageurs enregistrés après triage à la frontière de Malpasse, Ouanaminthe, Anse à Pitre et Belladères	91,683
Nombre de voyageurs dépistés dans les ports	66,209
Nombre de personnes placées en quarantaine institutionnelle	179
Nombre de personnes placées en quarantaine domiciliaire	468
Nombre de personnes placées en isolement	2,182
Nombre d'appels reçus de la population	50,111
Autres Activités	Période
	31 janv au 31 aout 2020
Nombre d'alertes recues	24,670
Nombre de cas suspects de COVID-19 notifiés	24,062
Nombre de cas suspects de COVID-19 investigués	24,062
Nombre de cas suspects testés	23,855
Nombre de cas positifs de COVID-19	8,258
Nombre de cas récupérés	5,870
Nombre de décès dus au COVID-19	206

Source: MSPP/DFI R

Graphique 5: Cas de COVID-19 par Département par SE, 2020



DEFINITIONS

Cas suspect de COVID-19

Toute personne présentant une fièvre supérieure ou égale à 38 degrés Celsius, ou un antécédent récent de fièvre (dans les 14 derniers jours), accompagnée ou pas de toux avec ou sans difficultés respiratoires, de courbatures, de céphalée inexpliquée.

Ou

Toute personne présentant une altération subite du goût (dysgueusie ou agueusie) ou de l'odorat (hyposmie ou anosmie) sans rhinite associée.

Ou

Toute personne chez qui un clinicien (Médecin ou infirmière) suspecte la COVID-19.

Chez les enfants : Tous les signes ci-haut cités et/ou altération de l'état général, diarrhée ou fièvre isolée surtout chez l'enfant de moins de 3 mois.

Cas confirmé de COVID-19

Tout cas suspect de COVID-19 pour lequel un test détecte la présence d'acides nucléiques du SRAS-CoV-2) indépendamment des signes et symptômes.

NB : Tout Cas confirmé de COVID-19 doit être placé en isolement soit institutionnel ou domiciliaire. Le guide relatif à l'isolement est disponible dans le protocole de prise en charge du MSPP.

Cas récupéré ou déclaré rétabli de COVID-19

Un cas de COVID-19 est déclaré « récupéré » ou « rétabli » dans les situations suivantes :

1. Personnes symptomatiques (malades) testées positives : au moins 10 jours depuis la disparition des signes de maladie avec ou sans un nouveau test négatif (reprise du test si possible).

Ou

2. Personnes asymptomatiques (non malades) testées positives : 10 jours sans apparition de signe de maladie avec ou sans un nouveau test négatif (reprise du test si possible).

Décès du à la COVID-19

Décès survenant chez un cas confirmé (par test ou par lien épidémiologique) ou par confirmation post mortem en l'absence de toute autre cause évidente de décès sans lien avec la maladie COVID-19.