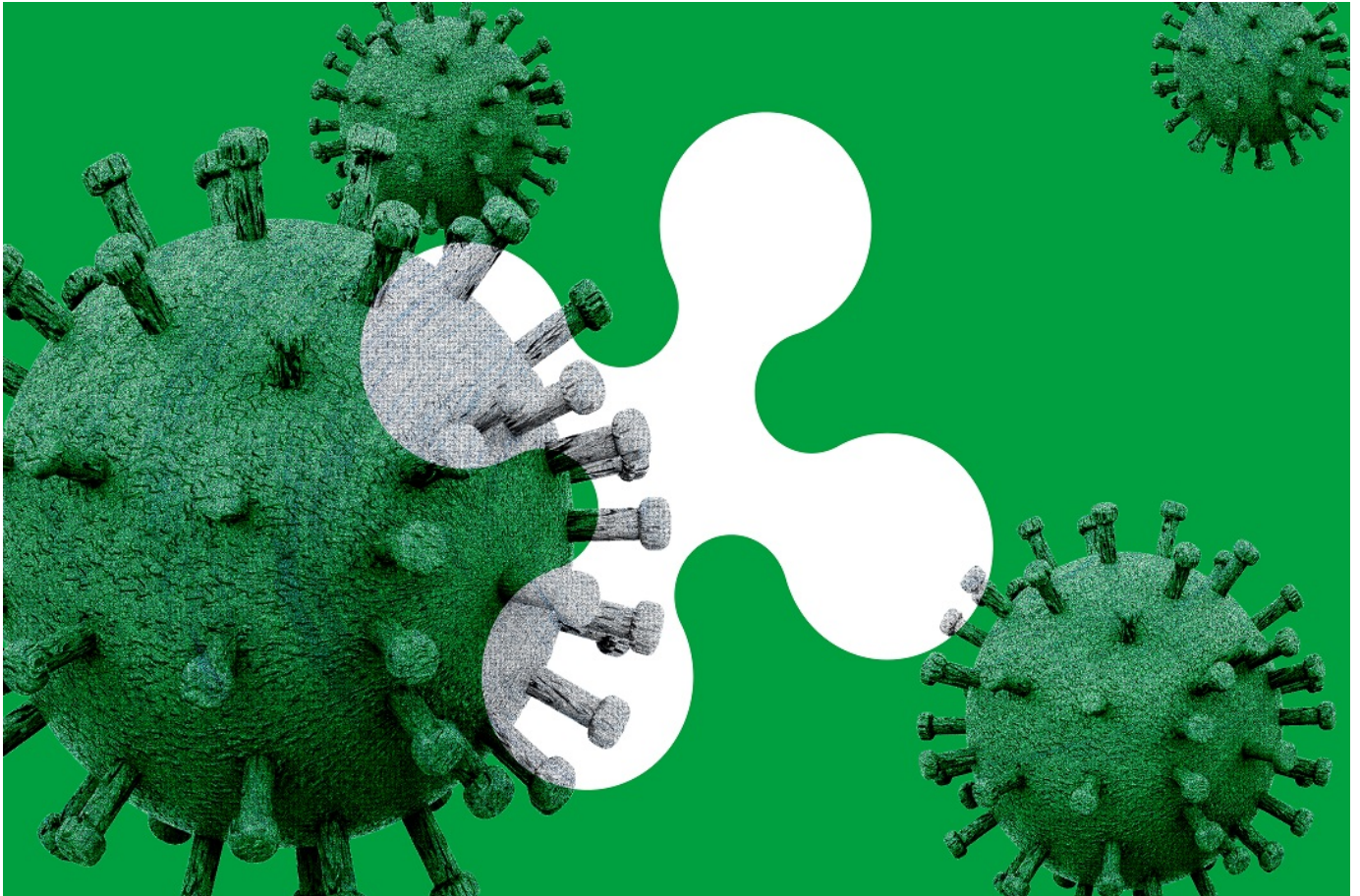




Home Attualità

## Coronavirus in Lombardia, tutti gli aggiornamenti in diretta

3 Febbraio 2021  913832



**+++ I DATI DI MERCOLEDÌ 3 FEBBRAIO, AGGIORNAMENTO DELLE ORE 17.20 +++**

Continuano a diminuire i ricoverati nelle terapie intensive (-2). A fronte di 38.651 tamponi effettuati, sono 1.738 i nuovi positivi (4,4%). I guariti/dimessi sono 906.



## I DATI DI MERCOLEDÌ 03/02/2021

Lombardia NOTIZIE Online



I dati di oggi:

- i tamponi effettuati: 38.651 (di cui 28.390 molecolari e 10.261 antigenici) totale complessivo: 5.743.914.
- i nuovi casi positivi: 1.738 (di cui 80 'debolmente positivi')
- i guariti/dimessi totale complessivo: 467.193 (+906), di cui 3.164 dimessi e 464.029 guariti
- in terapia intensiva: 359 (-2)
- i ricoverati non in terapia intensiva: 3.554 (+10)
- i decessi, totale complessivo: 27.259 (+46)

I nuovi casi per provincia:

- Milano: 395 di cui 157 a Milano città;
- Bergamo: 81;
- Brescia: 429;
- Como: 97;
- Cremona: 61;
- Lecco: 64;
- Lodi: 49;
- Mantova: 110;
- Monza e Brianza: 121;
- Pavia: 125;
- Sondrio: 34;
- Varese: 118.

gus/dvd

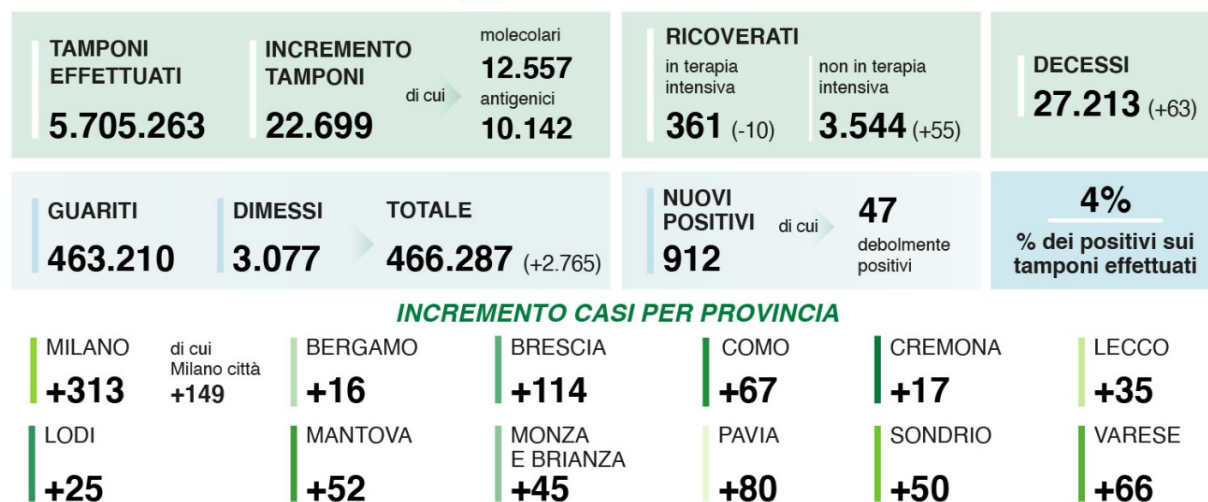
-----

+++ I DATI DI MARTEDÌ 2 FEBBRAIO, AGGIORNAMENTO DELLE ORE 17.20

+++

Diminuiscono i ricoverati nelle terapie intensive (-10). A fronte di 22.699 tamponi effettuati, sono 912 i nuovi positivi (4%). I guariti/dimessi sono 2.765.

## I DATI DI MARTEDÌ 02/02/2021

 Lombardia NOTIZIE Online


## I dati di oggi:

- i tamponi effettuati: 22.699 (di cui 12.557 molecolari e 10.142 antigenici) totale complessivo: 5.705.263.
- i nuovi casi positivi: 912 (di cui 47 'debolmente positivi')
- i guariti/dimessi totale complessivo: 466.287 (+2.765), di cui 3.077 dimessi e 463.210 guariti
- in terapia intensiva: 361 (-10)
- i ricoverati non in terapia intensiva: 3.544 (+55)
- i decessi, totale complessivo: 27.213 (+63)

## I nuovi casi per provincia:

- Milano: 313 di cui 149 a Milano città;
- Bergamo: 16;
- Brescia: 114;
- Como: 67;
- Cremona: 17;
- Lecco: 35;
- Lodi: 25;
- Mantova: 52;
- Monza e Brianza: 45;
- Pavia: 80;
- Sondrio: 50;

- Varese: 66.

mac/dvd

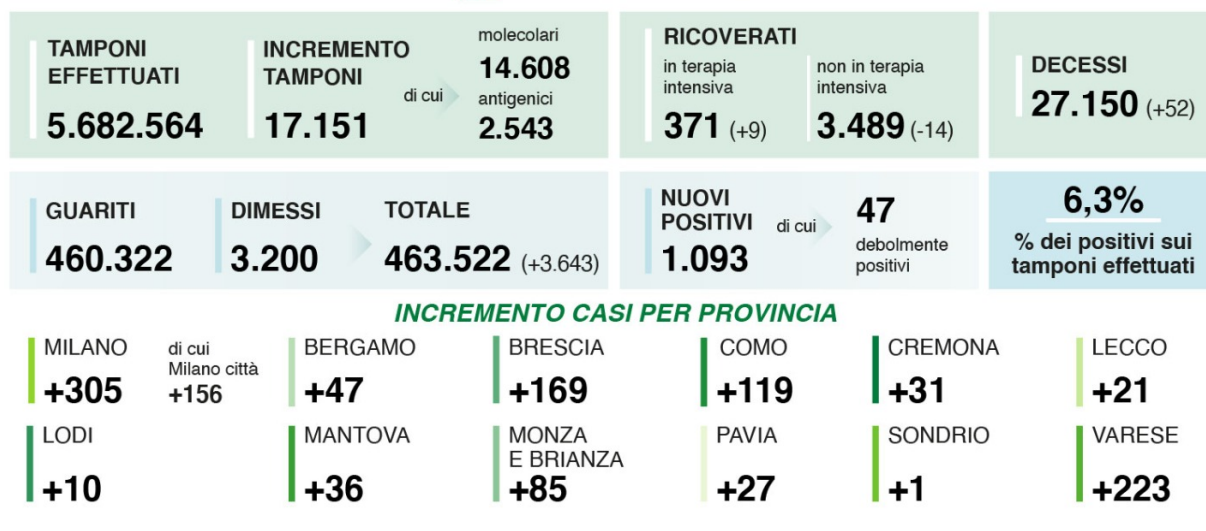
-----

+++ I DATI DI LUNEDÌ 1 FEBBRAIO, AGGIORNAMENTO DELLE ORE 17.20

+++

A fronte di 17.151 tamponi effettuati, sono 1.093 i nuovi positivi (6,3%). I guariti/dimessi sono 3.643.

## I DATI DI LUNEDÌ 01/02/2021

 Lombardia NOTIZIE Online


I dati di oggi:

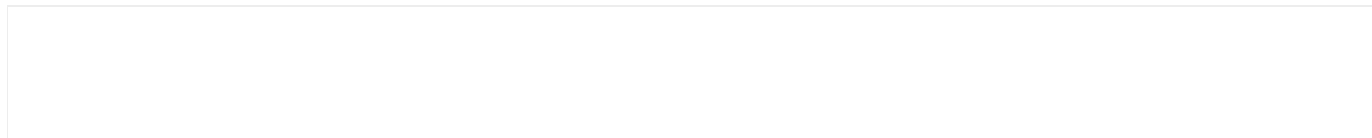
- i tamponi effettuati: 17.151 (di cui 14.608 molecolari e 2.543 antigenici) totale complessivo: 5.682.564
- i nuovi casi positivi: 1.093 (di cui 47 'debolmente positivi')
- i guariti/dimessi totale complessivo: 463.522 (+3.643), di cui 3.200 dimessi e 460.322 guariti
- in terapia intensiva: 371 (+9)
- i ricoverati non in terapia intensiva: 3.489 (-14)
- i decessi, totale complessivo: 27.150 (+52)

I nuovi casi per provincia:

- Milano: 305 di cui 156 a Milano città;
- Bergamo: 47;
- Brescia: 169;
- Como: 119;
- Cremona: 31;
- Lecco: 21;
- Lodi: 10;
- Mantova: 36;
- Monza e Brianza: 85;
- Pavia: 27;
- Sondrio: 1;

- Varese: 223.

dvd/gus



Articolo precedente

**Dg Welfare: no errori su trasmissione dati Covid da nostro medico**

## Coronavirus in Lombardia, i dati di Gennaio 2021



**Palazzo Lombardia e Palazzo Pirelli illuminati arancione-viola per NTD Day**



**Snowboard cross, Lombardia protagonista con Coppa del Mondo in Valmalenco**



ARTICOLI PIÙ LETTI

Coronavirus in Lombardia, tutti gli aggiornamenti in diretta -video



Coronavirus, Fontana ha firmato ordinanza riguardante limitazioni in tutta la Lombardia



Coronavirus, ecco cosa prevede l'ordinanza firmata da Speranza e Fontana

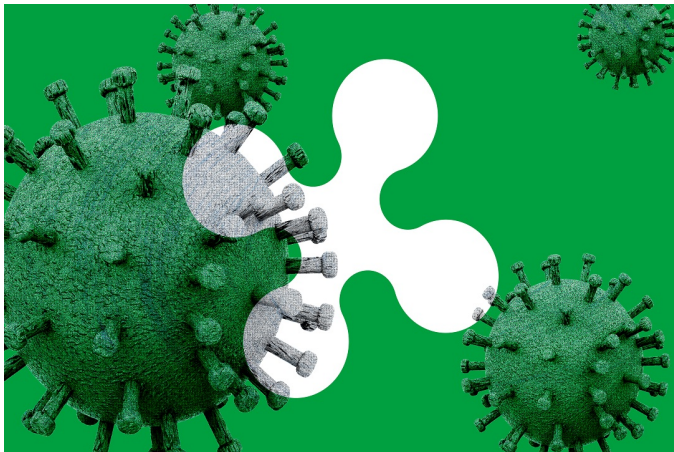
Coronavirus, indicazioni e comportamenti da seguire





ULTIME NOTIZIE

---



Coronavirus in Lombardia, tutti gli aggiornamenti in diretta - video



Dg Welfare: no errori su trasmissione dati Covid da nostro medico



Rolfi e Cattaneo: ok programma educazione ambientale nelle aree protette



Al Politecnico di Milano il primo simulatore per auto che si...



o Gallizzi - Reg. Trib. di Milano n° 14772/2019 del 7 novembre



zza Città di Lombardia 1 - 20124 Milano