

マークをクリックするとそのページを見ることができます



発生動向総覧  
P.2-7

<第5週>A群溶血性レンサ球菌咽頭炎の定点当たり報告数は2週連続で増加し、過去5年間の同時期と比較してやや多い／その他最新動向



注目すべき感染症

<今週は該当記事はありません>



感染症関連情報  
P.8

病原体情報(速報記事) / 海外感染症情報 / その他



速報

<今週は該当記事はありません>



読者のコーナー

<今週は該当記事はありません>



グラフ総覧(第5週)

P.9-14



第5週のデータ

P.15-29



# 発生動向総覧

## <第5週コメント> 2月5日集計分

### ◆全数報告の感染症

注意：これは当該週に診断された報告症例の集計です。しかし、迅速に情報還元するために期日を決めて集計を行いますので、当該週に診断された症例の報告が集計の期日以降に届くこともあります。それらについては一部を除いて発生動向総覧では扱いませんが、翌週あるいはそれ以降に、巻末の表の累積数に加えられることとなります。

※感染経路、感染原因、感染地域については、確定あるいは推定として記載されていたものを示します。

#### 1類感染症

報告なし

#### 2類感染症

結核305例

新型コロナウイルス感染症(集計時の報告なし)

2020年2月1日から指定感染症に指定された新型コロナウイルス感染症については、サーベイランスシステムが届出に対応可能となった以降の情報のみ反映されていることから、当面は公表データと必ずしも一致しておらず、注意が必要である。

#### 3類感染症

細菌性赤痢1例

菌種：*S. flexneri*(B群) 感染地域：ネパール

腸管出血性大腸菌感染症20例(有症者13例、うちHUS なし)

感染地域：国内17例、ベトナム1例、モンゴル1例、国内・国外不明1例

国内の感染地域：鹿児島県3例、北海道2例、大阪府2例、広島県2例、埼玉県1例、神奈川県1例、兵庫県1例、福岡県1例、国内(都道府県不明)4例

年齢群：1歳(1例)、2歳(1例)、5歳(1例)、9歳(1例)、10代(2例)、20代(4例)、30代(5例)、40代(1例)、50代(2例)、60代(2例)

血清型・毒素型：O26 VT1(6例)、O157 VT2(5例)、O157 VT1・VT2(4例)、O128 VT1(1例)、O91 VT1(1例)、O146 VT1(1例)、その他・不明(2例)

累積報告数：103例(有症者65例、うちHUS 4例、死亡なし)

#### 4類感染症

E型肝炎6例

感染地域(感染源)：群馬県2例(鹿肉又は輸血1例、不明1例)、北海道1例(不明)、神奈川県1例(不明)、大阪府1例(豚肉)、国内(都道府県不明)1例(不明)

A型肝炎2例

感染地域：群馬県1例、東京都1例

つつが虫病3例

感染地域：茨城県1例、千葉県1例、鹿児島県1例

デング熱4例

感染地域：インドネシア2例、タイ2例

累積報告数：20例(感染地域：国外20例)

マラリア1例

熱帯熱 感染地域：エチオピア/ルワンダ

レジオネラ症21例(肺炎型21例)

感染地域：埼玉県2例、神奈川県2例、北海道1例、福島県1例、千葉県1例、新潟県1例、福井県1例、岐阜県1例、愛知県1例、島根県1例、岡山県1例、福岡県1例、国内(都道府県不明)1例、タイ1例、米国1例、国内・国外不明4例

年齢群：40代(1例)、50代(2例)、60代(6例)、70代(6例)、80代(5例)、90代以上(1例)

累積報告数：130例

5類感染症

アメーバ赤痢6例(腸管アメーバ症6例)

感染地域：東京都1例、福岡県1例、大分県1例、国内(都道府県不明)2例、国内・国外不明1例

感染経路：性的接触3例(異性間3例)、経口感染2例、その他・不明1例

ウイルス性肝炎1例 EBウイルス\_\_感染経路：不明

カルバペネム耐性腸内細菌科細菌感染症14例

菌検出検体：尿7例、血液3例、腹水1例、喀痰1例、血液/喀痰1例、その他・不明1例

菌種：*K. aerogenes* 6例、*E. cloacae* 2例、*K. pneumoniae* 2例、その他・不明4例

感染経路：以前からの保菌8例、その他・不明6例

急性弛緩性麻痺1例 病原体不明\_\_年齢群：3歳

急性脳炎14例 インフルエンザウイルスA型6例\_\_年齢群：1歳(1例)、5歳(1例)、7歳(1例)、8歳(1例)、60代(1例)、80代(1例)

ヒトメタニューモウイルス1例\_\_年齢群：1歳

病原体不明7例\_\_年齢群：1歳(5例)、7歳(1例)、70代(1例)

クリプトスポリジウム症1例

感染地域：北海道

クロイツフェルト・ヤコブ病1例

孤発性プリオン病古典型

劇症型溶血性レンサ球菌感染症18例

年齢群：40代(1例)、50代(2例.うち1例死亡)、60代(6例.うち1例死亡)、70代(4例)、80代(3例)、90代以上(2例.うち1例死亡)

後天性免疫不全症候群15例(AIDS 5例、無症候10例)

感染地域：国内12例、タイ1例、国内・国外不明2例

感染経路：性的接触14例(異性間4例、同性間8例、異性/同性間2例)、不明1例

侵襲性インフルエンザ菌感染症5例(菌検出検体：血液4例、眼房水1例)

年齢群：50代(1例)、60代(2例)、70代(2例)

侵襲性肺炎球菌感染症38例(菌検出検体：血液33例、血液/髄液3例、髄液2例)  
 年齢群：2歳(2例)、40代(7例)、50代(3例)、60代(5例、うち1例死亡)、70代(12例、うち3例死亡)、80代(7例)、90代以上(2例)

水痘(入院例に限る)3例(検査診断例1例、臨床診断例2例)  
 年齢群：0歳(1例)、20代(1例)、80代(1例)  
 感染経路：うち院内感染1例

梅毒88例(早期顕症I期28例、早期顕症II期23例、晩期顕症1例、無症候36例)  
 累積報告数：460例

バンコマイシン耐性腸球菌感染症1例  
 遺伝子型：*vanA*\_\_菌検出検体：膿

百日咳126例(うち、LAMP法等病原遺伝子検出59例)  
 年齢群：0歳(4例)、1歳(2例)、2歳(2例)、3歳(2例)、4歳(5例)、5歳(2例)、6歳(4例)、7歳(8例)、8歳(14例)、9歳(7例)、10代(35例)、20代(6例)、30代(9例)、40代(15例)、50代(3例)、60代(3例)、70代(5例)

風しん2例〔風しん(検査診断例2例)〕  
 感染地域：埼玉県1例、東京都1例  
 年齢群：20～24歳(1例)、40代(1例)  
 累積報告数：33例〔風しん(検査診断例30例、臨床診断例3例)〕

麻しん1例(修飾麻しん)  
 感染地域：京都府  
 年齢群：1歳  
 累積報告数：4例〔麻しん(検査診断例2例)、修飾麻しん2例〕

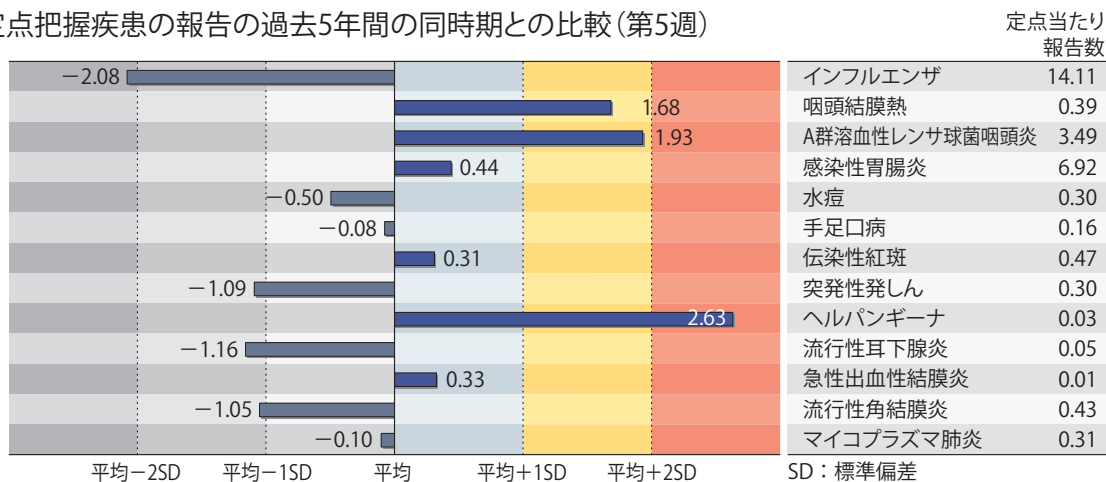
(補) 2019年第5週から2020年第4週までに診断されたものの報告遅れとして、腸管出血性大腸菌感染症2例〔血清型・毒素型：その他・不明(2例)〕、パラチフス1例(感染地域：インド/中国)、E型肝炎4例〔感染地域(感染源)：東京都2例(豚肉モツ1例、不明1例)、北海道1例(不明)、国内(都道府県不明)1例(不明)〕、A型肝炎1例(感染地域：埼玉県)、エキノコックス症1例(多包条虫\_\_感染地域：北海道)、つつが虫病3例(感染地域：神奈川県2例、和歌山県1例)、デング熱1例(感染地域：インドネシア)、レジオネラ症4例(感染地域：島根県1例、岡山県1例、広島県1例、香川県1例)、レプトスピラ症1例(感染地域：島根県\_\_感染源：鼠咬症歴)、カルバペネム耐性腸内細菌科細菌感染症19例(菌種：*K. aerogenes* 7例、*E. cloacae* 4例、*E. coli* 1例、*K. pneumoniae* 1例、*K. neumannii* /*E. coli* 1例、その他・不明5例)、急性脳炎18例〔インフルエンザウイルスA型11例\_\_年齢群：0歳(2例)、1歳(1例、死亡)、4歳(2例)、6歳(1例)、7歳(1例)、9歳(2例)、10代(1例)、60代(1例)、インフルエンザウイルス3例\_\_年齢群：5歳(1例)、9歳(1例)、10代(1例)、単純ヘルペスウイルス1型1例\_\_年齢群：80代、単純ヘルペスウイルス1例\_\_年齢群：70代、病原体不明2例\_\_年齢群：1歳(2例)〕、劇症型溶血性レンサ球菌感染症10例〔年齢群：30代(1例)、60代(2例)、70代(5例)、80代(1例)、90代以上(1例)〕、水痘(入院例に限る)3例〔年齢群：30代(2例)、70代(1例)〕、梅毒60例(早期顕症I期20例、早期顕症II期18例、晩期顕症1例、先天梅毒1例、無症候20例)、播種性クリプトコックス症1例(感染地域：東京都、年齢群：70代)、バンコマイシン耐性腸球菌感染症1例(遺伝子型：不明\_\_菌検

出検体：尿)、百日咳37例〔うち、LAMP法等病原遺伝子検出19例\_\_年齢群：0歳(5例)、2歳(1例)、4歳(1例)、6歳(1例)、7歳(3例)、8歳(1例)、9歳(3例)、10代(12例)、30代(2例)、40代(3例)、50代(2例)、60代(1例)、70代(2例)〕、風しん3例〔風しん(検査診断例3例)\_\_感染地域：東京都1例、東京都/埼玉県1例、国内・国外不明1例. 年齢群：20代(2例)、50代(1例)〕などの報告があった。

## ◆定点把握の対象となる5類感染症

全国の指定された医療機関(定点)から報告され、疾患により小児科定点(約3,000カ所)、インフルエンザ(小児科・内科)定点(約5,000カ所)、眼科定点(約600カ所)、基幹定点(約500カ所)に分かれています。また、定点当たり報告数は、報告数/定点医療機関数です(増減の目安は小数点第3位以下を含む)。

定点把握疾患の報告の過去5年間の同時期との比較(第5週)



当該週と過去5年間の平均(過去5年間の前週、当該週、後週の合計15週の平均)との差をグラフ上に表現した。

### インフルエンザ

定点当たり報告数は減少した。都道府県別の上位3位は高知県(21.23)、愛知県(19.76)、宮崎県(19.66)である。基幹定点からのインフルエンザ入院サーベイランスにおける報告数は766例と前週と比較して減少した。都道府県別では47都道府県から報告があり、年齢別では0歳(28例)、1～9歳(255例)、10代(50例)、20代(13例)、30代(17例)、40代(24例)、50代(35例)、60代(67例)、70代(113例)、80歳以上(164例)であった。

### 小児科定点報告疾患(主なもの)

RSウイルス感染症の定点当たり報告数は2週連続で増加した。都道府県別の上位2位は山口県(0.83)、宮城県(0.81)である。

咽頭結膜熱の定点当たり報告数は減少したが、過去5年間の同時期(前週、当該週、後週)と比較してやや多い。都道府県別の上位3位は佐賀県(1.17)、鹿児島県(1.02)、長崎県(0.93)である。

A群溶血性レンサ球菌咽頭炎の定点当たり報告数は2週連続で増加し、過去5年間の同時期と比較してやや多い。都道府県別の上位3位は石川県(9.31)、福岡県(7.78)、新潟県(7.42)である。感染性胃腸炎の定点当たり報告数は減少した。都道府県別の上位3位は宮崎県(16.44)、香川県(14.50)、大分県(13.00)である。

手足口病の定点当たり報告数は減少した。都道府県別の上位3位は佐賀県(0.87)、熊本県(0.68)、青森県(0.64)である。

伝染性紅斑の定点当たり報告数は減少した。都道府県別の上位3位は福井県(1.48)、熊本県(1.40)、鳥取県(1.37)である。

ヘルパンギーナの定点当たり報告数は2週連続で増加し、過去5年間の同時期と比較してかなり多い。都道府県別の上位3位は鳥取県(0.21)、富山県(0.17)、山形県(0.10)、滋賀県(0.10)である。

流行性耳下腺炎の定点当たり報告数は減少した。都道府県別の上位3位は愛媛県(0.43)、高知県(0.13)、大分県(0.11)である。

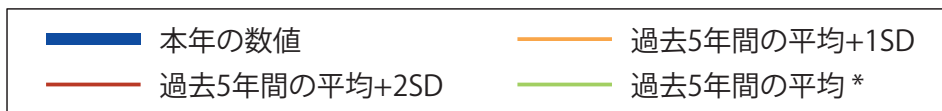
### 基幹定点報告疾患

マイコプラズマ肺炎の定点当たり報告数は横ばいであった。都道府県別の上位3位は富山県(0.80)、岐阜県(0.80)、宮城県(0.75)、青森県(0.67)である。

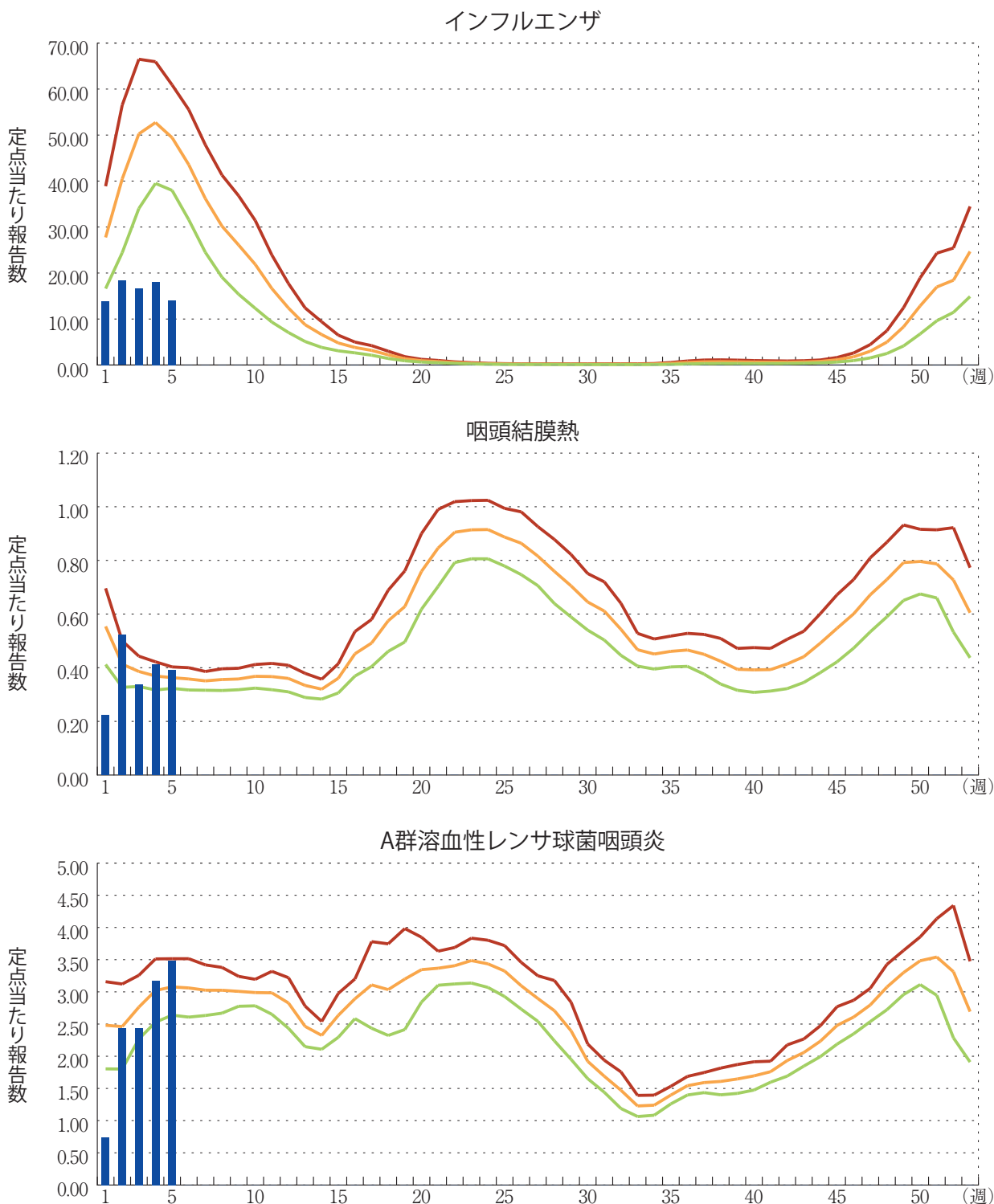
感染性胃腸炎(ロタウイルスに限る)の定点当たり報告数は2週連続で増加した。7道県から26例報告があり、年齢別では0歳(1例)、1～4歳(16例)、5～9歳(6例)、10代(1例)、20代(1例)、30代(1例)であった。

図. 主要定点把握疾患の過去5年間との週別比較(2020年第5週)

青のバーで示す本年の定点当たり報告数が赤のラインを超えているときには、過去5年間の週と比較してかなり多いことを示す。



\*過去5年間の平均：前週、当該週、後週の合計15週の平均





## 感染症関連情報

### ◆病原体情報

病原微生物検出情報(IASR)：<https://www.niid.go.jp/niid/ja/iasr.html>

#### <速報記事>

- 国内で報告された新型コロナウイルス感染症確定例12例の記述疫学(2020年2月3日現在)  
<https://www.niid.go.jp/niid/ja/diseases/ka/corona-virus/2019-ncov/2488-idsc/iasr-news/9387-481p01.html>

### ◆海外感染症情報

厚生労働省検疫所(FORTH)：<https://www.forth.go.jp/>

- 中国における新型コロナウイルスに関する注意喚起(その9)  
<https://www.forth.go.jp/topics/20200207.html>
- 新型コロナウイルスのアウトブレイクについての国際渡航と貿易に関するWHOの助言  
<https://www.forth.go.jp/topics/20200205.html>
- 新型コロナウイルスによる注意喚起(更新)2月3日付け－海外安全情報  
<https://www.forth.go.jp/topics/202002041103.html>
- 中国における新型コロナウイルスの発生(一部地域の感染症危険レベルの引き上げ)  
<https://www.forth.go.jp/topics/20200203.html>

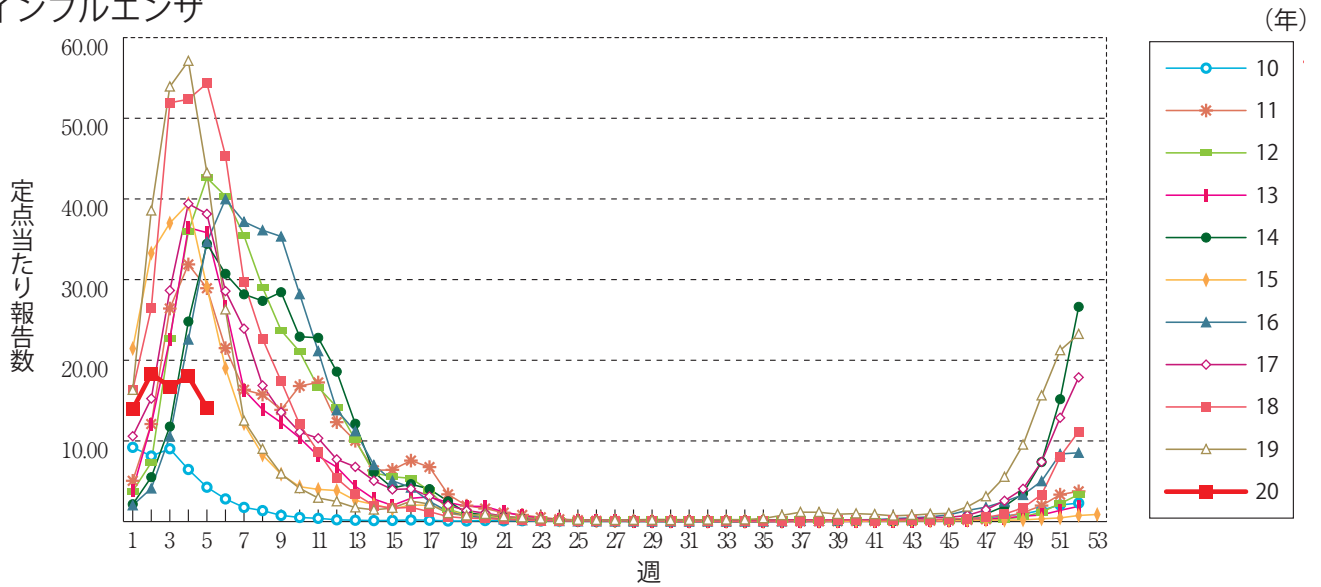
### ◆その他

- 新型コロナウイルス(2019-nCoV)関連情報について  
<https://www.niid.go.jp/niid/ja/diseases/ka/corona-virus/2019-ncov/9324-2019-ncov.html>
- 風疹に関する疫学情報(2020年2月5日現在)  
<https://www.niid.go.jp/niid/ja/rubella-m-111/rubella-top/2145-rubella-related/8278-rubella1808.html>

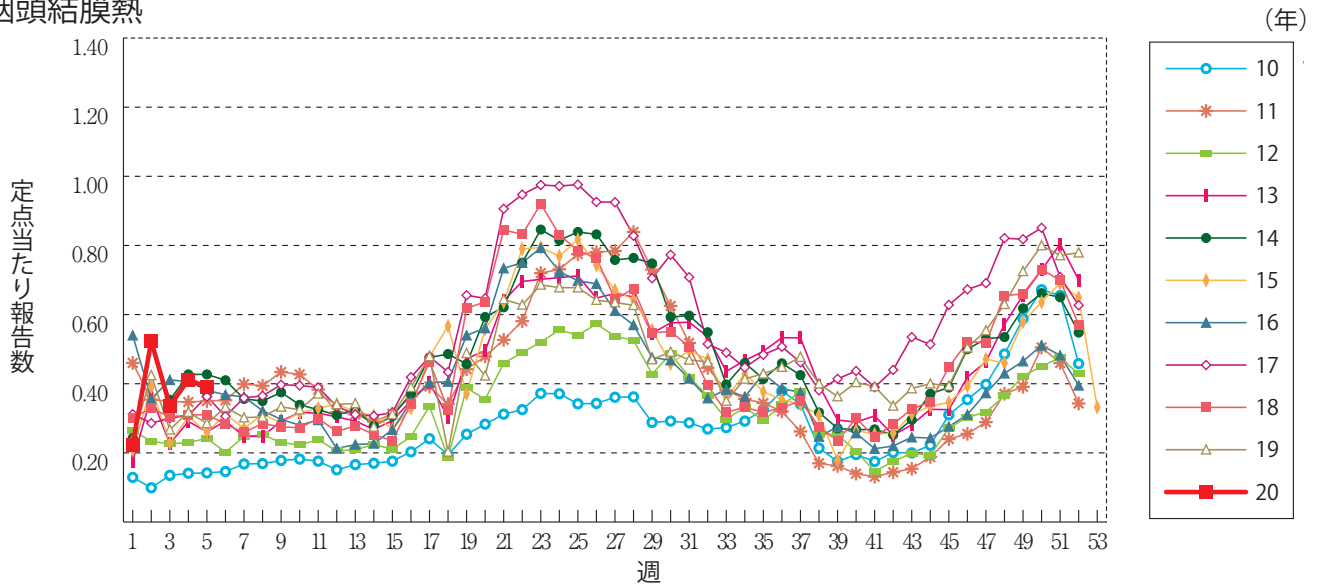


**グラフ総覧(第5週)**

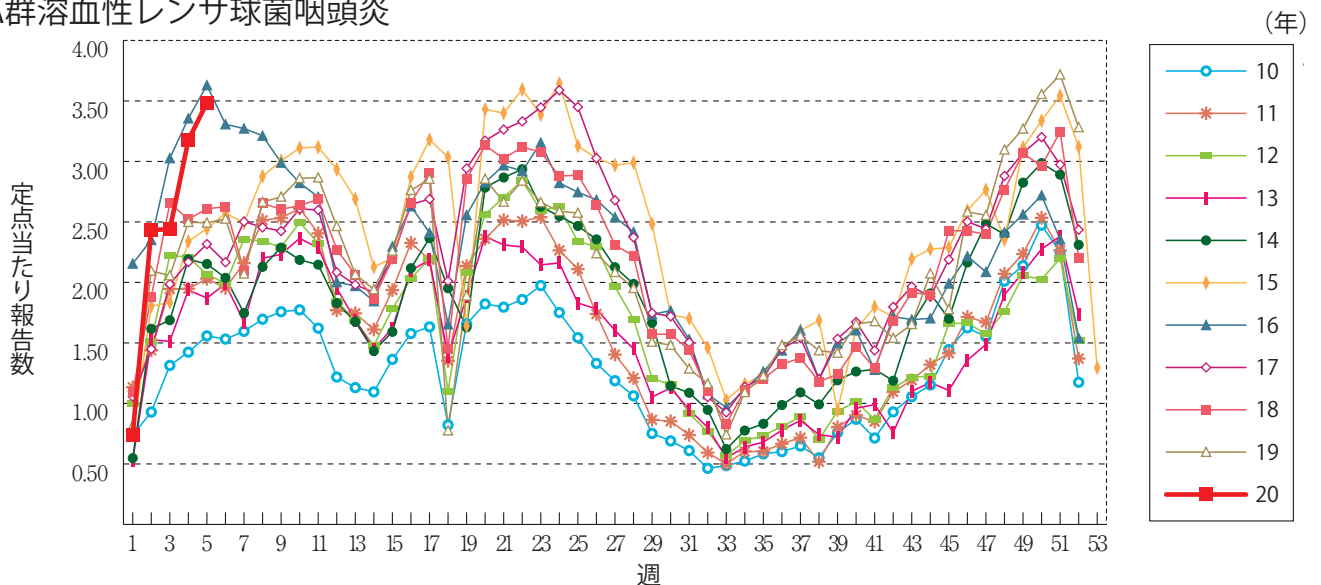
インフルエンザ



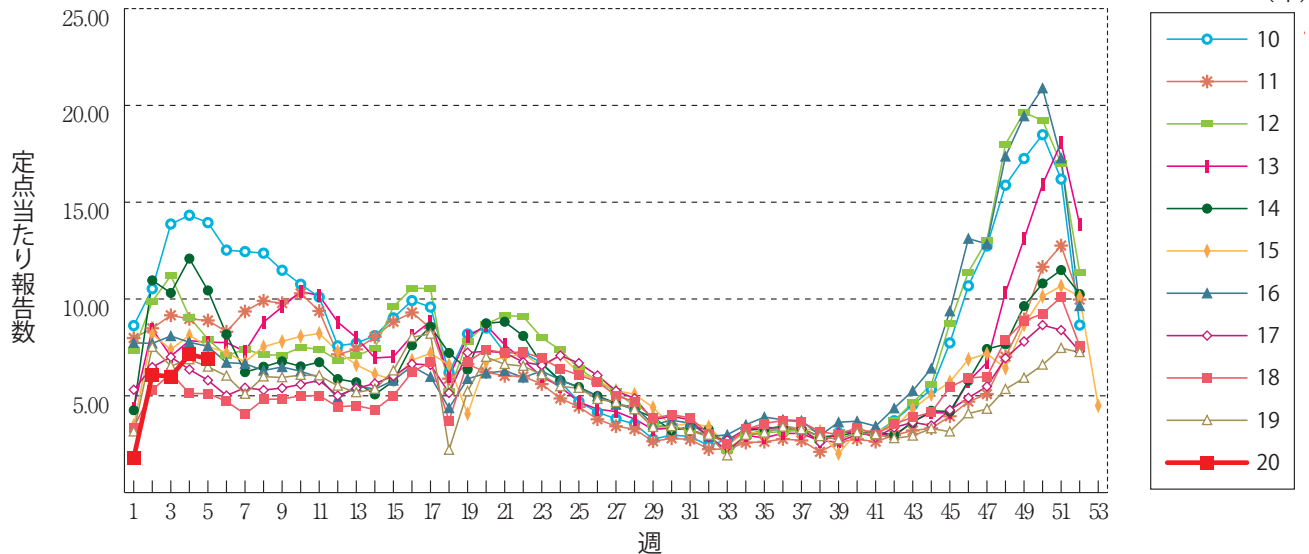
咽頭結膜熱



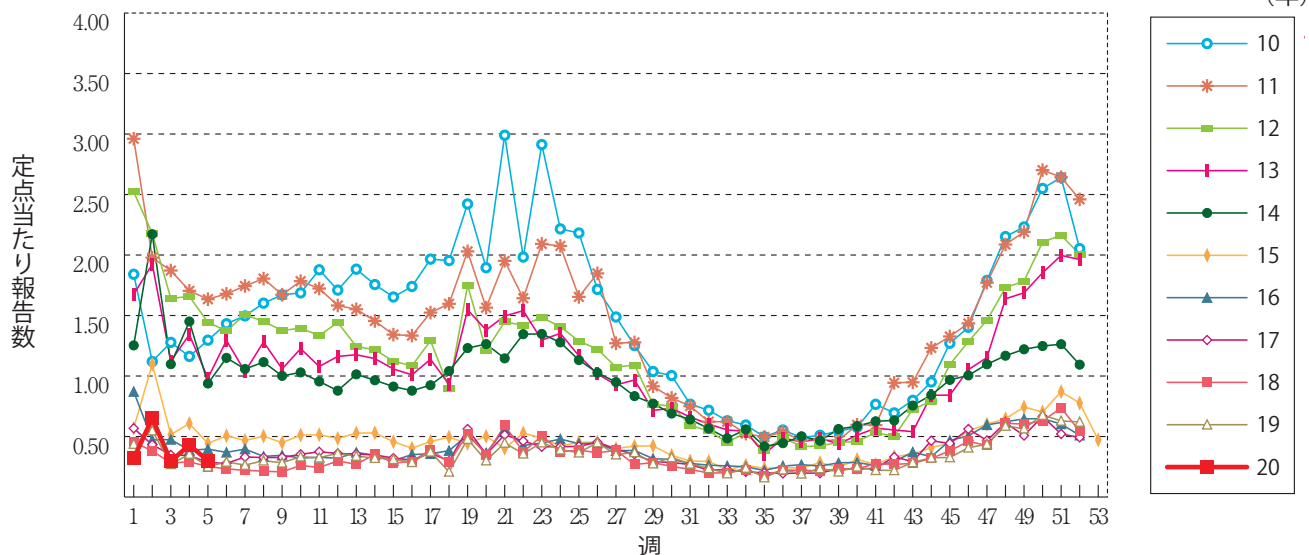
A群溶血性レンサ球菌咽頭炎



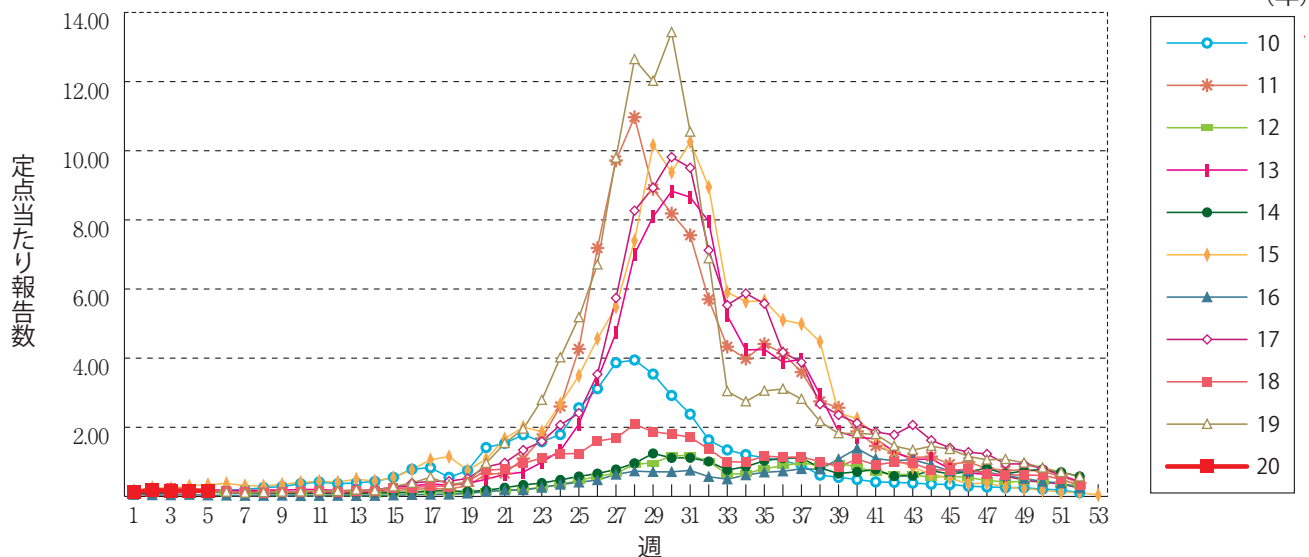
感染性胃腸炎



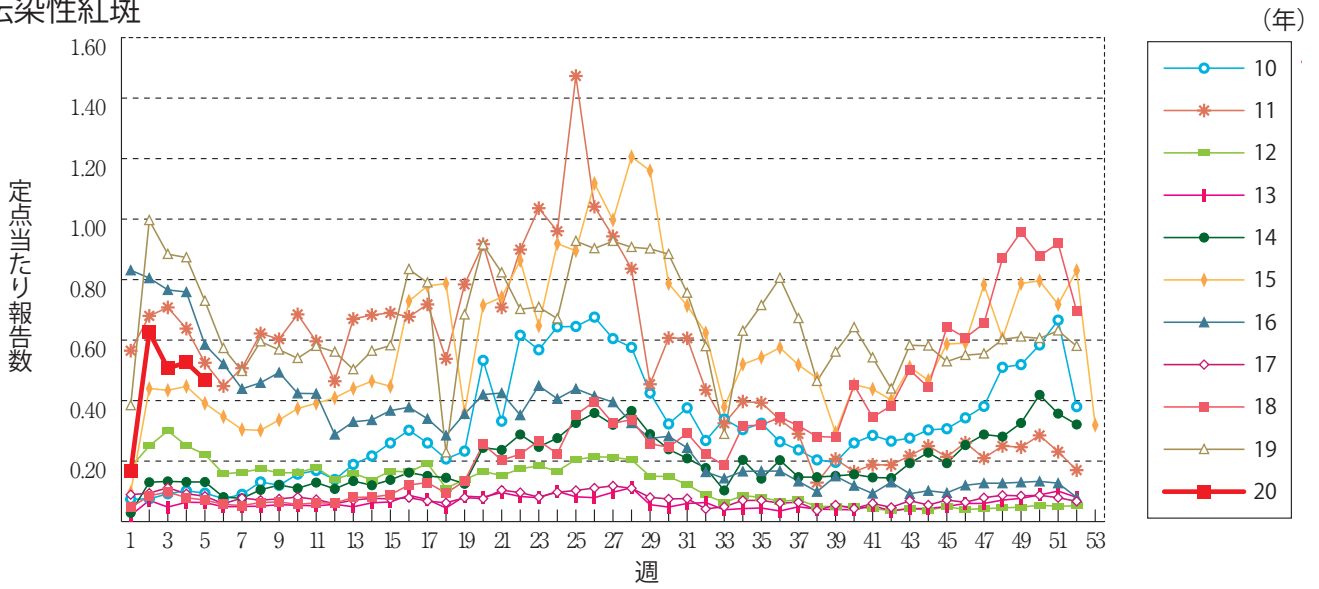
水痘



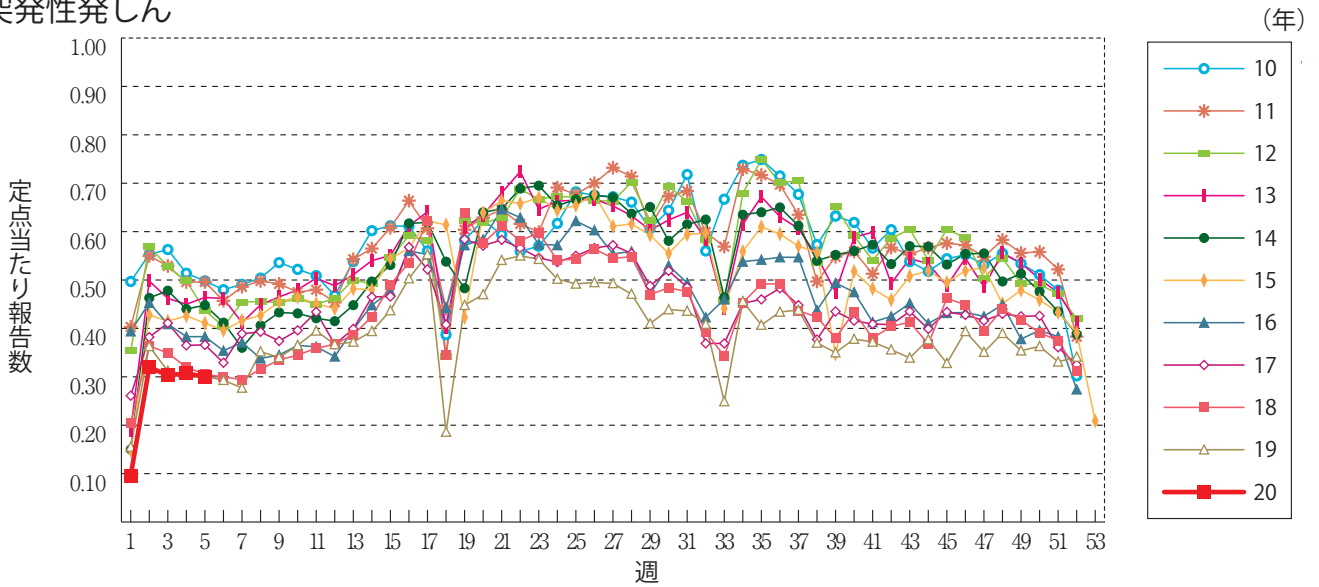
手足口病



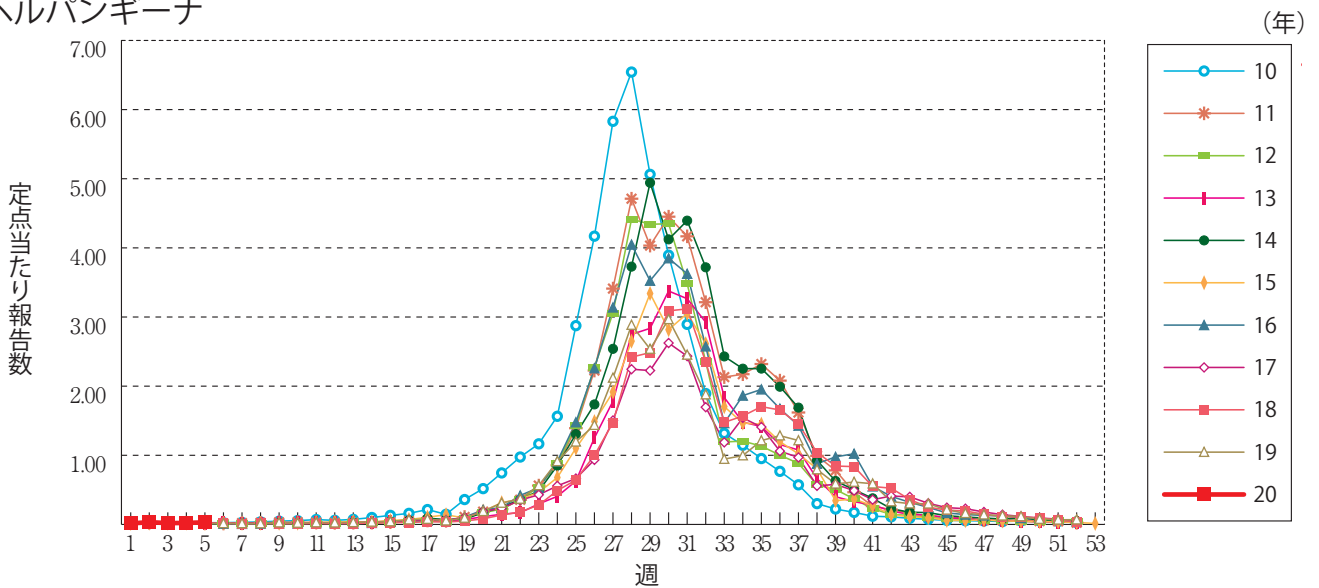
伝染性紅斑



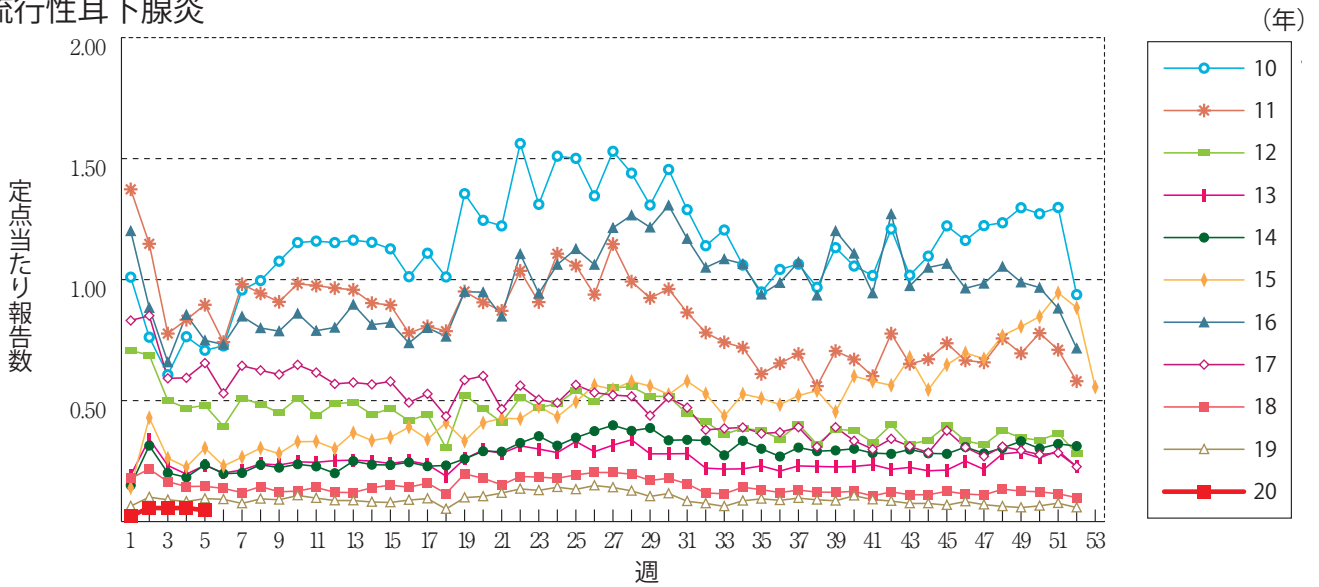
突発性発しん



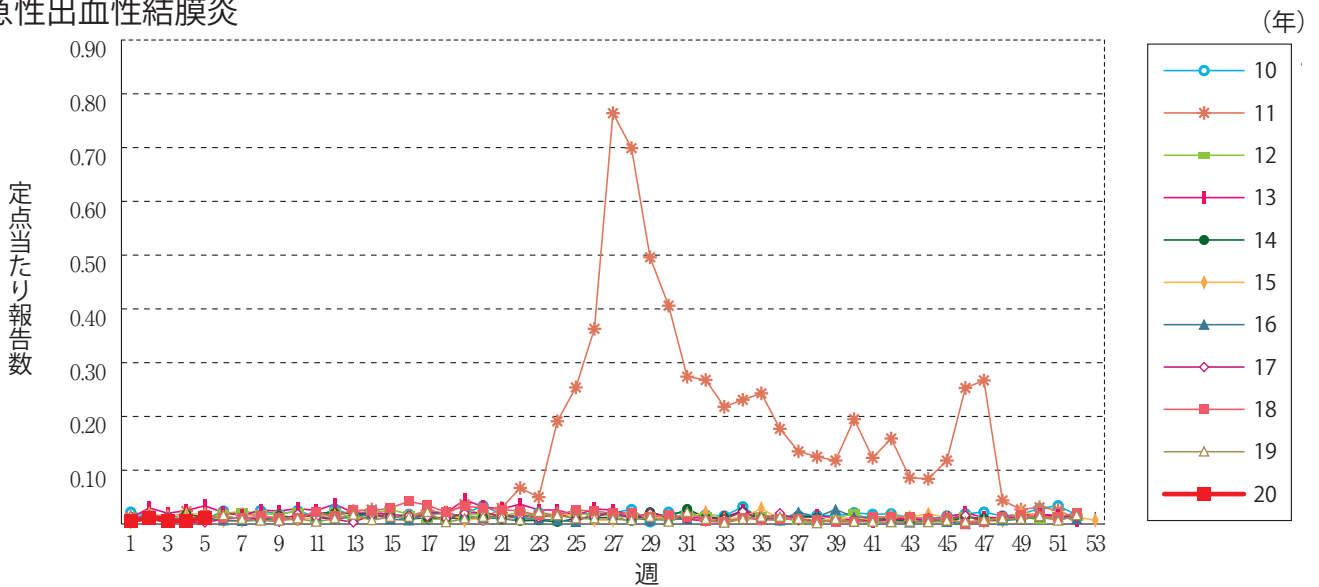
ヘルパンギーナ



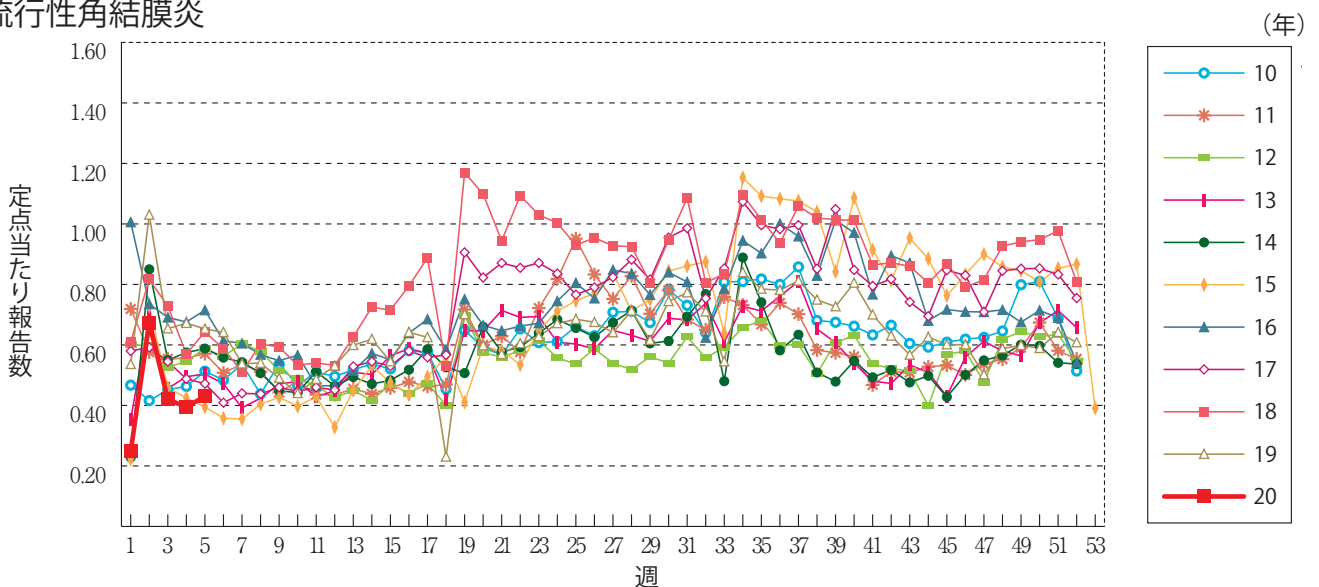
流行性耳下腺炎



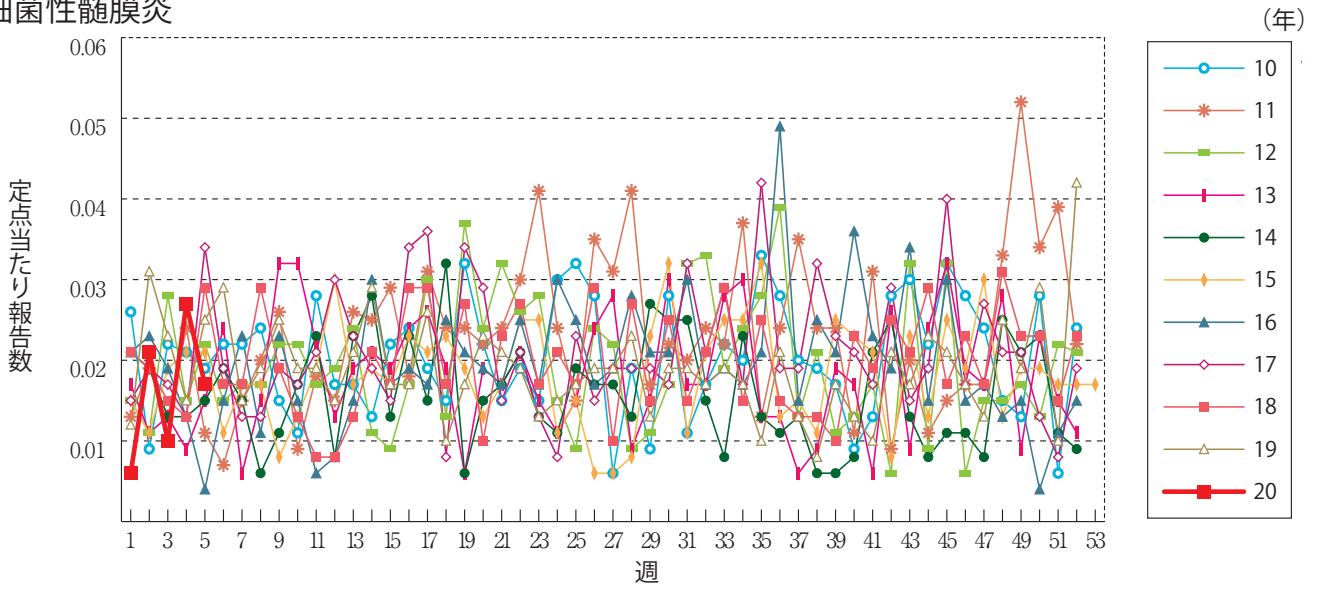
急性出血性結膜炎



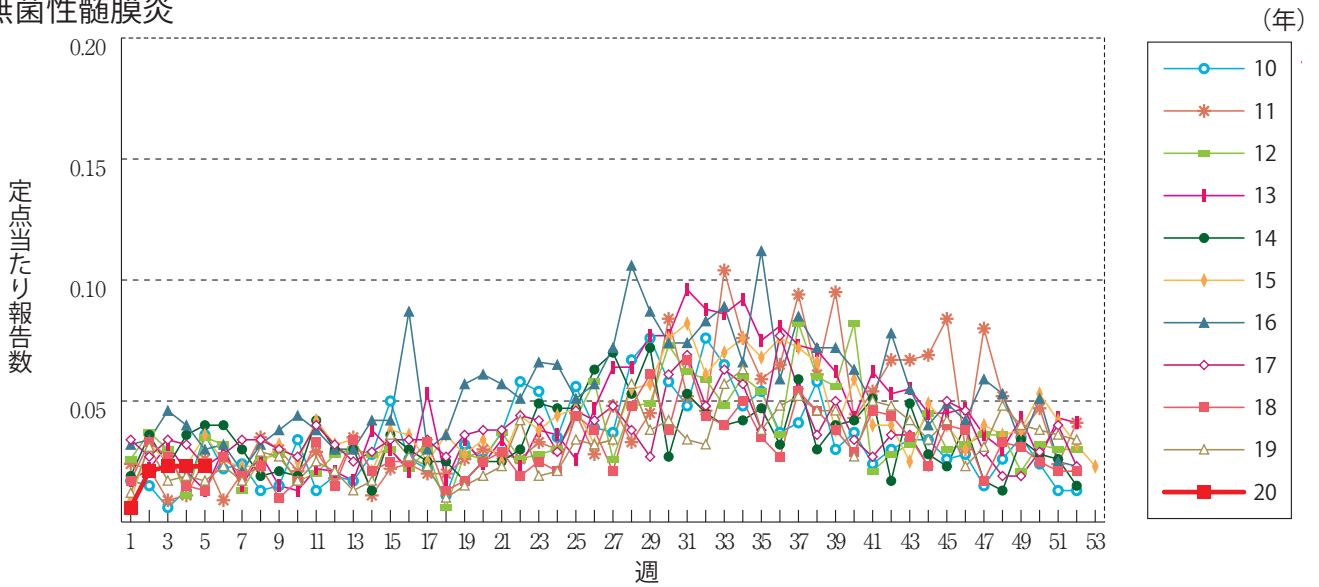
流行性角結膜炎



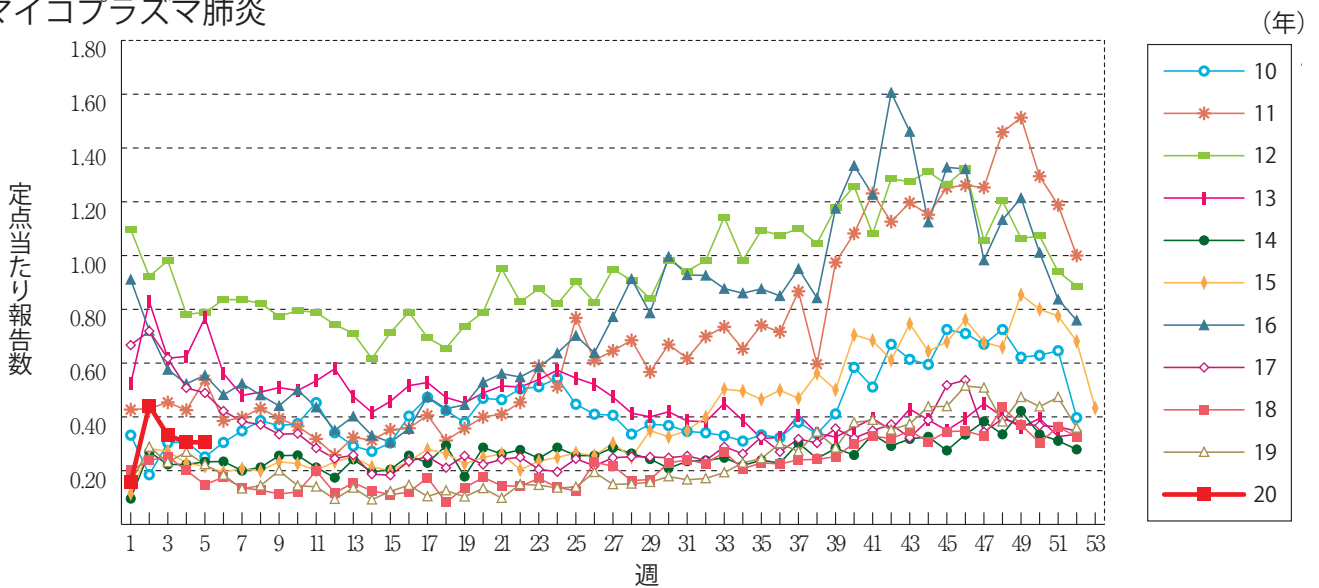
細菌性髄膜炎



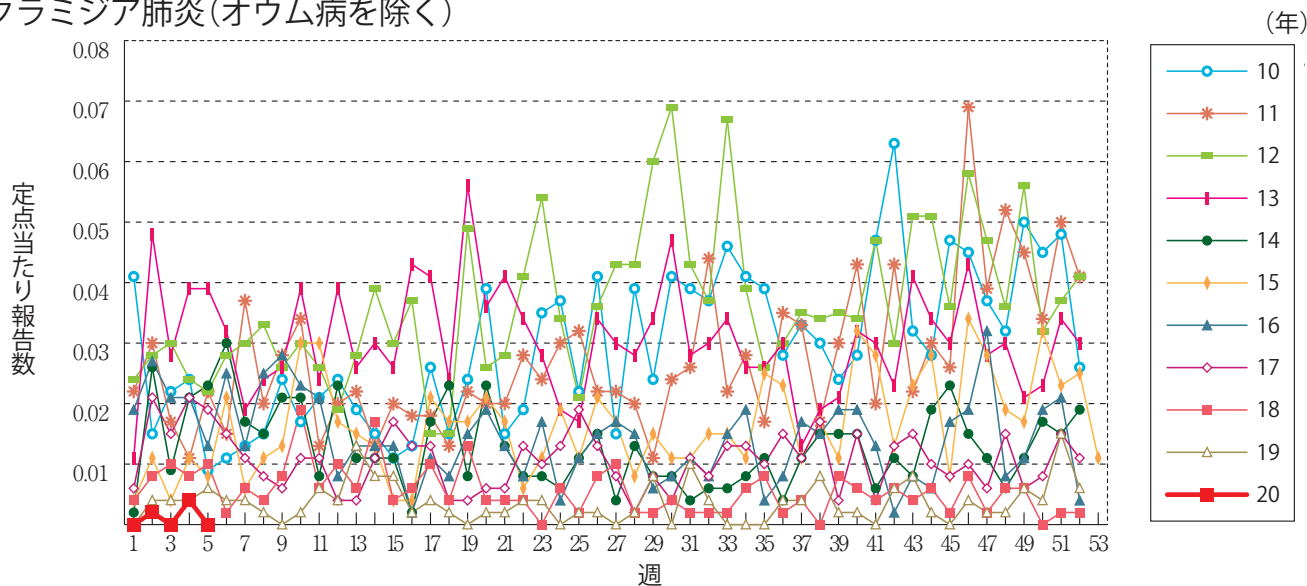
無菌性髄膜炎



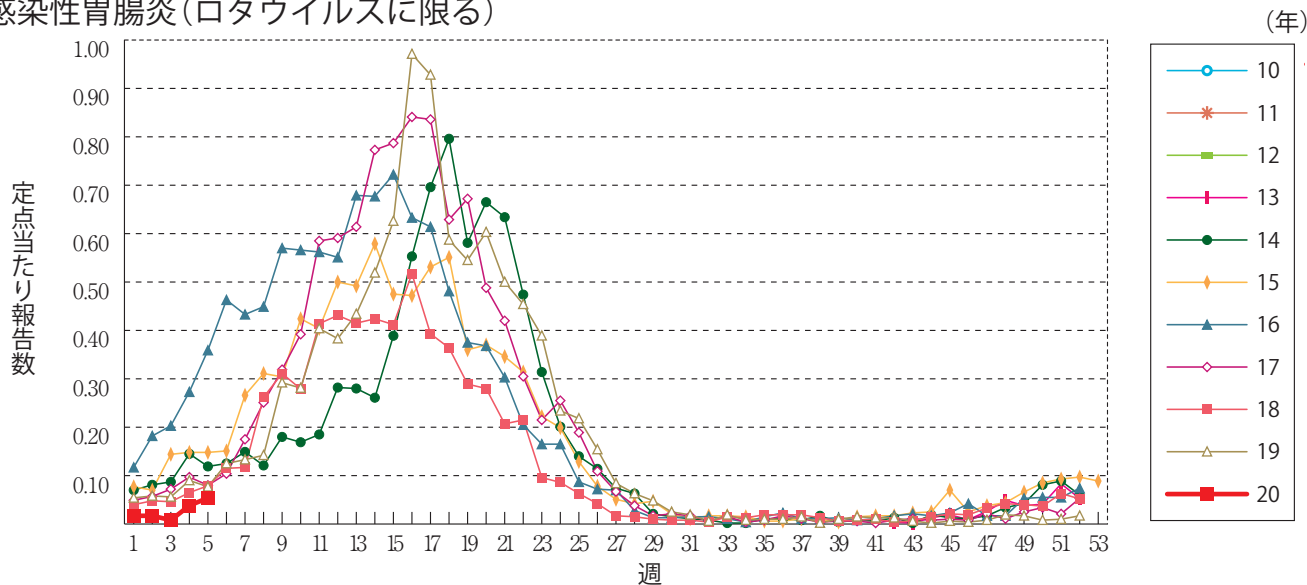
マイコプラズマ肺炎



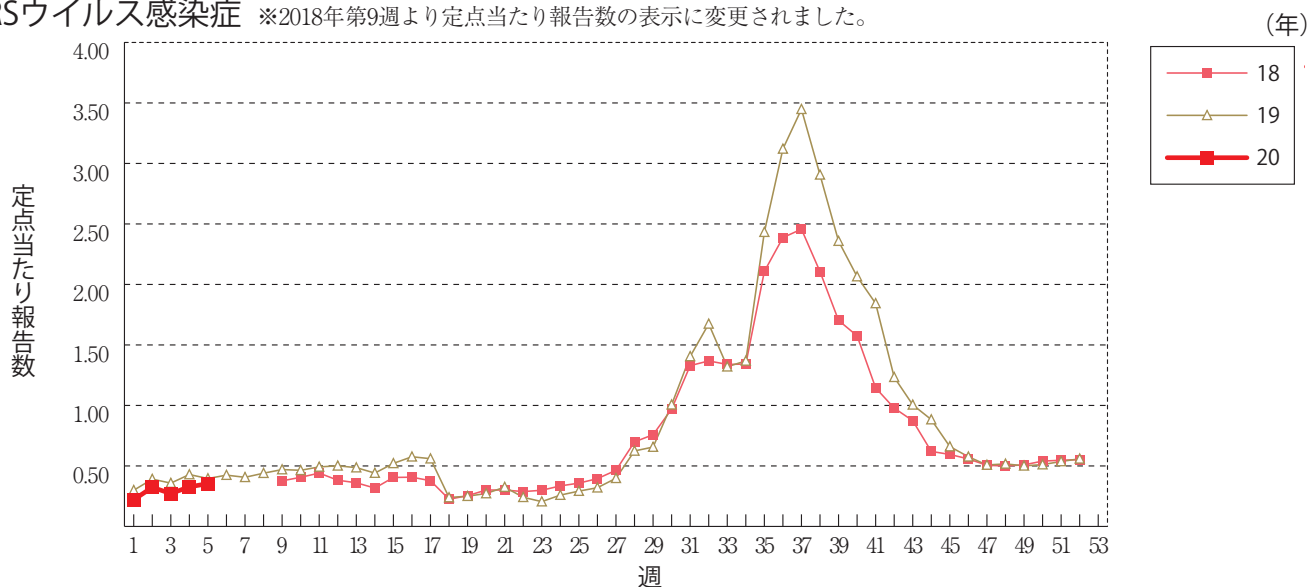
クラミジア肺炎(オウム病を除く)



感染性胃腸炎(ロタウイルスに限る)



RSウイルス感染症 ※2018年第9週より定点当たり報告数の表示に変更されました。




**第5週のデータ**

 注)表中の報告数は2月5日集計分であり、その後の報告は次週以降の累積に反映されます。  
 新型インフルエンザは掲載していません。

報告数・累積報告数、疾病・都道府県別

2020年第5週

	エボラ出血熱		クリミア・コンゴ出血熱		痘 瘡		南米出血熱		ペスト		マールブルグ病		ラッサ熱		急性灰白髄炎		結 核	
	報告数	累積	報告数	累積	報告数	累積	報告数	累積	報告数	累積	報告数	累積	報告数	累積	報告数	累積	報告数	累積
総 数	-	-	-	-	-	-	-	-	-	-	-	-	-	-	-	-	305	1421
北海道	-	-	-	-	-	-	-	-	-	-	-	-	-	-	-	-	14	51
青森県	-	-	-	-	-	-	-	-	-	-	-	-	-	-	-	-	-	8
岩手県	-	-	-	-	-	-	-	-	-	-	-	-	-	-	-	-	2	10
宮城県	-	-	-	-	-	-	-	-	-	-	-	-	-	-	-	-	3	18
秋田県	-	-	-	-	-	-	-	-	-	-	-	-	-	-	-	-	1	4
山形県	-	-	-	-	-	-	-	-	-	-	-	-	-	-	-	-	1	10
福島県	-	-	-	-	-	-	-	-	-	-	-	-	-	-	-	-	7	22
茨城県	-	-	-	-	-	-	-	-	-	-	-	-	-	-	-	-	7	37
栃木県	-	-	-	-	-	-	-	-	-	-	-	-	-	-	-	-	9	26
群馬県	-	-	-	-	-	-	-	-	-	-	-	-	-	-	-	-	4	17
埼玉県	-	-	-	-	-	-	-	-	-	-	-	-	-	-	-	-	12	61
千葉県	-	-	-	-	-	-	-	-	-	-	-	-	-	-	-	-	22	82
東京都	-	-	-	-	-	-	-	-	-	-	-	-	-	-	-	-	38	203
神奈川県	-	-	-	-	-	-	-	-	-	-	-	-	-	-	-	-	30	93
新潟県	-	-	-	-	-	-	-	-	-	-	-	-	-	-	-	-	3	18
富山県	-	-	-	-	-	-	-	-	-	-	-	-	-	-	-	-	3	12
石川県	-	-	-	-	-	-	-	-	-	-	-	-	-	-	-	-	1	3
福井県	-	-	-	-	-	-	-	-	-	-	-	-	-	-	-	-	-	4
山梨県	-	-	-	-	-	-	-	-	-	-	-	-	-	-	-	-	2	6
長野県	-	-	-	-	-	-	-	-	-	-	-	-	-	-	-	-	3	15
岐阜県	-	-	-	-	-	-	-	-	-	-	-	-	-	-	-	-	5	35
静岡県	-	-	-	-	-	-	-	-	-	-	-	-	-	-	-	-	11	45
愛知県	-	-	-	-	-	-	-	-	-	-	-	-	-	-	-	-	25	109
三重県	-	-	-	-	-	-	-	-	-	-	-	-	-	-	-	-	3	17
滋賀県	-	-	-	-	-	-	-	-	-	-	-	-	-	-	-	-	1	13
京都府	-	-	-	-	-	-	-	-	-	-	-	-	-	-	-	-	11	43
大阪府	-	-	-	-	-	-	-	-	-	-	-	-	-	-	-	-	14	104
兵庫県	-	-	-	-	-	-	-	-	-	-	-	-	-	-	-	-	13	67
奈良県	-	-	-	-	-	-	-	-	-	-	-	-	-	-	-	-	4	16
和歌山県	-	-	-	-	-	-	-	-	-	-	-	-	-	-	-	-	2	11
鳥取県	-	-	-	-	-	-	-	-	-	-	-	-	-	-	-	-	-	3
島根県	-	-	-	-	-	-	-	-	-	-	-	-	-	-	-	-	1	7
岡山県	-	-	-	-	-	-	-	-	-	-	-	-	-	-	-	-	3	18
広島県	-	-	-	-	-	-	-	-	-	-	-	-	-	-	-	-	3	16
山口県	-	-	-	-	-	-	-	-	-	-	-	-	-	-	-	-	3	19
徳島県	-	-	-	-	-	-	-	-	-	-	-	-	-	-	-	-	1	11
香川県	-	-	-	-	-	-	-	-	-	-	-	-	-	-	-	-	-	6
愛媛県	-	-	-	-	-	-	-	-	-	-	-	-	-	-	-	-	5	11
高知県	-	-	-	-	-	-	-	-	-	-	-	-	-	-	-	-	2	5
福岡県	-	-	-	-	-	-	-	-	-	-	-	-	-	-	-	-	14	64
佐賀県	-	-	-	-	-	-	-	-	-	-	-	-	-	-	-	-	1	10
長崎県	-	-	-	-	-	-	-	-	-	-	-	-	-	-	-	-	-	16
熊本県	-	-	-	-	-	-	-	-	-	-	-	-	-	-	-	-	-	3
大分県	-	-	-	-	-	-	-	-	-	-	-	-	-	-	-	-	5	16
宮崎県	-	-	-	-	-	-	-	-	-	-	-	-	-	-	-	-	4	15
鹿児島県	-	-	-	-	-	-	-	-	-	-	-	-	-	-	-	-	5	17
沖縄県	-	-	-	-	-	-	-	-	-	-	-	-	-	-	-	-	7	24

\*病原体がSARSコロナウイルスであるものに限る。  
 \*\*病原体がMERSコロナウイルスであるものに限る。2014年7月26日より届出対象疾患となりました。  
 \*\*\*2013年5月6日より届出対象疾患となりました。

報告数・累積報告数、疾病・都道府県別

2020年第5週

	ジフテリア		重症急性 呼吸器症候群*		中東呼吸器 症候群**		鳥インフル エンザ(H5N1)		鳥インフル エンザ(H7N9)***		コレラ		細菌性赤痢		腸管出血性 大腸菌感染症		腸チフス	
	報告数	累積	報告数	累積	報告数	累積	報告数	累積	報告数	累積	報告数	累積	報告数	累積	報告数	累積	報告数	累積
総 数	-	-	-	-	-	-	-	-	-	-	-	-	1	13	20	103	-	2
北海道	-	-	-	-	-	-	-	-	-	-	-	-	-	-	2	8	-	-
青森県	-	-	-	-	-	-	-	-	-	-	-	-	-	-	-	1	-	-
岩手県	-	-	-	-	-	-	-	-	-	-	-	-	-	-	-	-	-	-
宮城県	-	-	-	-	-	-	-	-	-	-	-	-	-	-	-	1	-	-
秋田県	-	-	-	-	-	-	-	-	-	-	-	-	-	-	1	4	-	-
山形県	-	-	-	-	-	-	-	-	-	-	-	-	1	-	1	-	-	-
福島県	-	-	-	-	-	-	-	-	-	-	-	-	-	-	-	1	-	-
茨城県	-	-	-	-	-	-	-	-	-	-	-	-	-	-	-	2	-	-
栃木県	-	-	-	-	-	-	-	-	-	-	-	-	-	-	-	-	-	-
群馬県	-	-	-	-	-	-	-	-	-	-	-	-	-	-	-	3	-	-
埼玉県	-	-	-	-	-	-	-	-	-	-	-	-	5	1	2	-	-	-
千葉県	-	-	-	-	-	-	-	-	-	-	-	-	-	-	-	1	-	-
東京都	-	-	-	-	-	-	-	-	-	-	-	-	4	2	10	-	-	-
神奈川県	-	-	-	-	-	-	-	-	-	-	-	-	1	2	6	-	-	-
新潟県	-	-	-	-	-	-	-	-	-	-	-	-	-	-	-	-	-	-
富山県	-	-	-	-	-	-	-	-	-	-	-	-	-	-	-	3	-	-
石川県	-	-	-	-	-	-	-	-	-	-	-	-	1	-	5	-	-	-
福井県	-	-	-	-	-	-	-	-	-	-	-	-	-	-	-	-	-	-
山梨県	-	-	-	-	-	-	-	-	-	-	-	-	-	-	-	1	-	-
長野県	-	-	-	-	-	-	-	-	-	-	-	-	-	-	-	3	-	1
岐阜県	-	-	-	-	-	-	-	-	-	-	-	-	-	-	-	-	-	-
静岡県	-	-	-	-	-	-	-	-	-	-	-	-	-	-	-	1	-	-
愛知県	-	-	-	-	-	-	-	-	-	-	-	-	-	-	-	3	-	-
三重県	-	-	-	-	-	-	-	-	-	-	-	-	-	-	-	1	-	-
滋賀県	-	-	-	-	-	-	-	-	-	-	-	-	-	-	-	2	-	-
京都府	-	-	-	-	-	-	-	-	-	-	-	-	-	-	-	-	-	-
大阪府	-	-	-	-	-	-	-	-	-	-	-	-	1	1	2	7	-	1
兵庫県	-	-	-	-	-	-	-	-	-	-	-	-	-	-	1	4	-	-
奈良県	-	-	-	-	-	-	-	-	-	-	-	-	-	-	1	2	-	-
和歌山県	-	-	-	-	-	-	-	-	-	-	-	-	-	-	-	-	-	-
鳥取県	-	-	-	-	-	-	-	-	-	-	-	-	-	-	-	-	-	-
島根県	-	-	-	-	-	-	-	-	-	-	-	-	-	-	-	-	-	-
岡山県	-	-	-	-	-	-	-	-	-	-	-	-	-	-	-	5	-	-
広島県	-	-	-	-	-	-	-	-	-	-	-	-	-	-	3	4	-	-
山口県	-	-	-	-	-	-	-	-	-	-	-	-	-	-	-	-	-	-
徳島県	-	-	-	-	-	-	-	-	-	-	-	-	-	-	-	-	-	-
香川県	-	-	-	-	-	-	-	-	-	-	-	-	-	-	-	-	-	-
愛媛県	-	-	-	-	-	-	-	-	-	-	-	-	-	-	-	-	-	-
高知県	-	-	-	-	-	-	-	-	-	-	-	-	-	-	-	-	-	-
福岡県	-	-	-	-	-	-	-	-	-	-	-	-	-	-	2	8	-	-
佐賀県	-	-	-	-	-	-	-	-	-	-	-	-	-	-	-	-	-	-
長崎県	-	-	-	-	-	-	-	-	-	-	-	-	-	-	-	-	-	-
熊本県	-	-	-	-	-	-	-	-	-	-	-	-	-	-	-	-	-	-
大分県	-	-	-	-	-	-	-	-	-	-	-	-	-	-	-	-	-	-
宮崎県	-	-	-	-	-	-	-	-	-	-	-	-	-	-	-	1	-	-
鹿児島県	-	-	-	-	-	-	-	-	-	-	-	-	-	-	3	13	-	-
沖縄県	-	-	-	-	-	-	-	-	-	-	-	-	-	-	-	-	-	-



報告数・累積報告数，疾病・都道府県別

2020年第5週

	パラチフス		E型肝炎		ウエストナイル熱		A型肝炎		エキノコックス症		黄熱		オウム病		オムスク出血熱		回帰熱	
	報告数	累積	報告数	累積	報告数	累積	報告数	累積	報告数	累積	報告数	累積	報告数	累積	報告数	累積	報告数	累積
総数	-	1	6	43	-	-	2	21	-	3	-	-	-	1	-	-	-	-
北海道	-	-	1	5	-	-	-	1	-	3	-	-	-	-	-	-	-	-
青森県	-	-	-	-	-	-	-	-	-	-	-	-	-	-	-	-	-	-
岩手県	-	-	-	-	-	-	-	-	-	-	-	-	-	-	-	-	-	-
宮城県	-	-	-	-	-	-	-	-	-	-	-	-	-	-	-	-	-	-
秋田県	-	-	-	-	-	-	-	-	-	-	-	-	-	-	-	-	-	-
山形県	-	-	-	-	-	-	-	-	-	-	-	-	-	-	-	-	-	-
福島県	-	-	-	-	-	-	-	-	-	-	-	-	-	-	-	-	-	-
茨城県	-	-	-	3	-	-	-	-	-	-	-	-	-	-	-	-	-	-
栃木県	-	-	-	-	-	-	-	-	-	-	-	-	-	1	-	-	-	-
群馬県	-	-	2	4	-	-	1	1	-	-	-	-	-	-	-	-	-	-
埼玉県	-	-	-	5	-	-	-	1	-	-	-	-	-	-	-	-	-	-
千葉県	-	-	-	1	-	-	-	-	-	-	-	-	-	-	-	-	-	-
東京都	-	1	1	10	-	-	1	8	-	-	-	-	-	-	-	-	-	-
神奈川県	-	-	1	4	-	-	-	1	-	-	-	-	-	-	-	-	-	-
新潟県	-	-	-	-	-	-	-	-	-	-	-	-	-	-	-	-	-	-
富山県	-	-	-	-	-	-	-	2	-	-	-	-	-	-	-	-	-	-
石川県	-	-	-	1	-	-	-	-	-	-	-	-	-	-	-	-	-	-
福井県	-	-	-	1	-	-	-	-	-	-	-	-	-	-	-	-	-	-
山梨県	-	-	-	-	-	-	-	-	-	-	-	-	-	-	-	-	-	-
長野県	-	-	-	1	-	-	-	-	-	-	-	-	-	-	-	-	-	-
岐阜県	-	-	-	1	-	-	-	-	-	-	-	-	-	-	-	-	-	-
静岡県	-	-	-	-	-	-	-	1	-	-	-	-	-	-	-	-	-	-
愛知県	-	-	-	-	-	-	-	-	-	-	-	-	-	-	-	-	-	-
三重県	-	-	-	1	-	-	-	-	-	-	-	-	-	-	-	-	-	-
滋賀県	-	-	-	-	-	-	-	-	-	-	-	-	-	-	-	-	-	-
京都府	-	-	-	1	-	-	-	-	-	-	-	-	-	-	-	-	-	-
大阪府	-	-	1	1	-	-	-	2	-	-	-	-	-	-	-	-	-	-
兵庫県	-	-	-	-	-	-	-	-	-	-	-	-	-	-	-	-	-	-
奈良県	-	-	-	-	-	-	-	1	-	-	-	-	-	-	-	-	-	-
和歌山県	-	-	-	-	-	-	-	-	-	-	-	-	-	-	-	-	-	-
鳥取県	-	-	-	-	-	-	-	-	-	-	-	-	-	-	-	-	-	-
島根県	-	-	-	-	-	-	-	-	-	-	-	-	-	-	-	-	-	-
岡山県	-	-	-	-	-	-	-	-	-	-	-	-	-	-	-	-	-	-
広島県	-	-	-	1	-	-	-	-	-	-	-	-	-	-	-	-	-	-
山口県	-	-	-	-	-	-	-	-	-	-	-	-	-	-	-	-	-	-
徳島県	-	-	-	-	-	-	-	-	-	-	-	-	-	-	-	-	-	-
香川県	-	-	-	-	-	-	-	-	-	-	-	-	-	-	-	-	-	-
愛媛県	-	-	-	-	-	-	-	-	-	-	-	-	-	-	-	-	-	-
高知県	-	-	-	-	-	-	-	-	-	-	-	-	-	-	-	-	-	-
福岡県	-	-	-	1	-	-	-	1	-	-	-	-	-	-	-	-	-	-
佐賀県	-	-	-	-	-	-	-	-	-	-	-	-	-	-	-	-	-	-
長崎県	-	-	-	-	-	-	-	-	-	-	-	-	-	-	-	-	-	-
熊本県	-	-	-	-	-	-	-	-	-	-	-	-	-	-	-	-	-	-
大分県	-	-	-	1	-	-	-	-	-	-	-	-	-	-	-	-	-	-
宮崎県	-	-	-	-	-	-	-	1	-	-	-	-	-	-	-	-	-	-
鹿児島県	-	-	-	1	-	-	-	1	-	-	-	-	-	-	-	-	-	-
沖縄県	-	-	-	-	-	-	-	-	-	-	-	-	-	-	-	-	-	-

\*2016年2月15日より届出対象疾患となりました。

\*\*2013年3月4日より届出対象疾患となりました。

報告数・累積報告数，疾病・都道府県別

2020年第5週

	キャサナル 森林病		Q 熱		狂犬病		コクシジ オイデス症		サル痘		ジカウイルス 感染症*		重症熱性血小板 減少症候群**		腎症候性出血熱		西部ウマ脳炎	
	報告数	累積	報告数	累積	報告数	累積	報告数	累積	報告数	累積	報告数	累積	報告数	累積	報告数	累積	報告数	累積
総 数	-	-	-	-	-	-	-	-	-	-	-	-	1	-	-	-	-	-
北海道	-	-	-	-	-	-	-	-	-	-	-	-	-	-	-	-	-	-
青森県	-	-	-	-	-	-	-	-	-	-	-	-	-	-	-	-	-	-
岩手県	-	-	-	-	-	-	-	-	-	-	-	-	-	-	-	-	-	-
宮城県	-	-	-	-	-	-	-	-	-	-	-	-	-	-	-	-	-	-
秋田県	-	-	-	-	-	-	-	-	-	-	-	-	-	-	-	-	-	-
山形県	-	-	-	-	-	-	-	-	-	-	-	-	-	-	-	-	-	-
福島県	-	-	-	-	-	-	-	-	-	-	-	-	-	-	-	-	-	-
茨城県	-	-	-	-	-	-	-	-	-	-	-	-	-	-	-	-	-	-
栃木県	-	-	-	-	-	-	-	-	-	-	-	-	-	-	-	-	-	-
群馬県	-	-	-	-	-	-	-	-	-	-	-	-	-	-	-	-	-	-
埼玉県	-	-	-	-	-	-	-	-	-	-	-	-	-	-	-	-	-	-
千葉県	-	-	-	-	-	-	-	-	-	-	-	-	-	-	-	-	-	-
東京都	-	-	-	-	-	-	-	-	-	-	-	-	-	-	-	-	-	-
神奈川県	-	-	-	-	-	-	-	-	-	-	-	-	-	-	-	-	-	-
新潟県	-	-	-	-	-	-	-	-	-	-	-	-	-	-	-	-	-	-
富山県	-	-	-	-	-	-	-	-	-	-	-	-	-	-	-	-	-	-
石川県	-	-	-	-	-	-	-	-	-	-	-	-	-	-	-	-	-	-
福井県	-	-	-	-	-	-	-	-	-	-	-	-	-	-	-	-	-	-
山梨県	-	-	-	-	-	-	-	-	-	-	-	-	-	-	-	-	-	-
長野県	-	-	-	-	-	-	-	-	-	-	-	-	-	-	-	-	-	-
岐阜県	-	-	-	-	-	-	-	-	-	-	-	-	-	-	-	-	-	-
静岡県	-	-	-	-	-	-	-	-	-	-	-	-	-	-	-	-	-	-
愛知県	-	-	-	-	-	-	-	-	-	-	-	-	-	-	-	-	-	-
三重県	-	-	-	-	-	-	-	-	-	-	-	-	-	-	-	-	-	-
滋賀県	-	-	-	-	-	-	-	-	-	-	-	-	-	-	-	-	-	-
京都府	-	-	-	-	-	-	-	-	-	-	-	-	-	-	-	-	-	-
大阪府	-	-	-	-	-	-	-	-	-	-	-	-	-	-	-	-	-	-
兵庫県	-	-	-	-	-	-	-	-	-	-	-	-	-	-	-	-	-	-
奈良県	-	-	-	-	-	-	-	-	-	-	-	-	-	-	-	-	-	-
和歌山県	-	-	-	-	-	-	-	-	-	-	-	-	-	-	-	-	-	-
鳥取県	-	-	-	-	-	-	-	-	-	-	-	-	-	-	-	-	-	-
島根県	-	-	-	-	-	-	-	-	-	-	-	-	-	-	-	-	-	-
岡山県	-	-	-	-	-	-	-	-	-	-	-	-	-	-	-	-	-	-
広島県	-	-	-	-	-	-	-	-	-	-	-	-	-	-	-	-	-	-
山口県	-	-	-	-	-	-	-	-	-	-	-	-	-	-	-	-	-	-
徳島県	-	-	-	-	-	-	-	-	-	-	-	-	-	-	-	-	-	-
香川県	-	-	-	-	-	-	-	-	-	-	-	-	-	-	-	-	-	-
愛媛県	-	-	-	-	-	-	-	-	-	-	-	-	-	-	-	-	-	-
高知県	-	-	-	-	-	-	-	-	-	-	-	-	-	-	-	-	-	-
福岡県	-	-	-	-	-	-	-	-	-	-	-	-	-	-	-	-	-	-
佐賀県	-	-	-	-	-	-	-	-	-	-	-	-	-	-	-	-	-	-
長崎県	-	-	-	-	-	-	-	-	-	-	-	-	-	-	-	-	-	-
熊本県	-	-	-	-	-	-	-	-	-	-	-	-	-	-	-	-	-	-
大分県	-	-	-	-	-	-	-	-	-	-	-	-	1	-	-	-	-	-
宮崎県	-	-	-	-	-	-	-	-	-	-	-	-	-	-	-	-	-	-
鹿児島県	-	-	-	-	-	-	-	-	-	-	-	-	-	-	-	-	-	-
沖縄県	-	-	-	-	-	-	-	-	-	-	-	-	-	-	-	-	-	-

\*鳥インフルエンザ(H5N1及びH7N9)を除く。

報告数・累積報告数，疾病・都道府県別

2020年第5週

	ダニ媒介脳炎		炭 疽		チクングニア熱		つつが虫病		デング熱		東部ウマ脳炎		鳥インフルエンザ*		ニパウイルス感染症		日本紅斑熱	
	報告数	累積	報告数	累積	報告数	累積	報告数	累積	報告数	累積	報告数	累積	報告数	累積	報告数	累積	報告数	累積
総 数	-	-	-	-	-	1	3	53	4	20	-	-	-	-	-	-	-	3
北海道	-	-	-	-	-	-	-	-	-	-	-	-	-	-	-	-	-	-
青森県	-	-	-	-	-	-	-	-	-	-	-	-	-	-	-	-	-	-
岩手県	-	-	-	-	-	-	-	-	-	-	-	-	-	-	-	-	-	-
宮城県	-	-	-	-	-	-	-	-	-	-	-	-	-	-	-	-	-	-
秋田県	-	-	-	-	-	-	-	-	-	-	-	-	-	-	-	-	-	-
山形県	-	-	-	-	-	-	-	-	-	-	-	-	-	-	-	-	-	-
福島県	-	-	-	-	-	-	-	-	-	-	-	-	-	-	-	-	-	-
茨城県	-	-	-	-	-	-	1	2	-	-	-	-	-	-	-	-	-	-
栃木県	-	-	-	-	-	-	-	1	-	-	-	-	-	-	-	-	-	-
群馬県	-	-	-	-	-	-	-	-	-	-	-	-	-	-	-	-	-	-
埼玉県	-	-	-	-	-	-	-	-	-	1	-	-	-	-	-	-	-	-
千葉県	-	-	-	-	-	-	1	10	1	2	-	-	-	-	-	-	-	-
東京都	-	-	-	-	-	-	-	4	-	5	-	-	-	-	-	-	-	-
神奈川県	-	-	-	-	-	-	-	2	1	1	-	-	-	-	-	-	-	-
新潟県	-	-	-	-	-	-	-	-	-	-	-	-	-	-	-	-	-	-
富山県	-	-	-	-	-	-	-	-	-	-	-	-	-	-	-	-	-	-
石川県	-	-	-	-	-	-	-	-	-	-	-	-	-	-	-	-	-	-
福井県	-	-	-	-	-	-	-	-	-	-	-	-	-	-	-	-	-	-
山梨県	-	-	-	-	-	-	-	-	-	-	-	-	-	-	-	-	-	-
長野県	-	-	-	-	-	-	-	-	-	-	-	-	-	-	-	-	-	-
岐阜県	-	-	-	-	-	-	-	-	-	-	-	-	-	-	-	-	-	-
静岡県	-	-	-	-	-	-	-	-	-	1	-	-	-	-	-	-	-	-
愛知県	-	-	-	-	-	1	-	3	-	2	-	-	-	-	-	-	-	-
三重県	-	-	-	-	-	-	-	-	-	-	-	-	-	-	-	-	-	-
滋賀県	-	-	-	-	-	-	-	-	-	-	-	-	-	-	-	-	-	1
京都府	-	-	-	-	-	-	-	-	-	-	-	-	-	-	-	-	-	1
大阪府	-	-	-	-	-	-	-	-	-	2	-	-	-	-	-	-	-	-
兵庫県	-	-	-	-	-	-	-	-	1	1	-	-	-	-	-	-	-	1
奈良県	-	-	-	-	-	-	-	-	-	-	-	-	-	-	-	-	-	-
和歌山県	-	-	-	-	-	-	-	1	-	-	-	-	-	-	-	-	-	-
鳥取県	-	-	-	-	-	-	-	-	-	-	-	-	-	-	-	-	-	-
島根県	-	-	-	-	-	-	-	-	-	-	-	-	-	-	-	-	-	-
岡山県	-	-	-	-	-	-	-	1	-	-	-	-	-	-	-	-	-	-
広島県	-	-	-	-	-	-	-	-	-	1	-	-	-	-	-	-	-	-
山口県	-	-	-	-	-	-	-	-	-	-	-	-	-	-	-	-	-	-
徳島県	-	-	-	-	-	-	-	-	-	-	-	-	-	-	-	-	-	-
香川県	-	-	-	-	-	-	-	-	-	-	-	-	-	-	-	-	-	-
愛媛県	-	-	-	-	-	-	-	-	-	-	-	-	-	-	-	-	-	-
高知県	-	-	-	-	-	-	-	-	-	-	-	-	-	-	-	-	-	-
福岡県	-	-	-	-	-	-	-	-	-	1	-	-	-	-	-	-	-	-
佐賀県	-	-	-	-	-	-	-	-	-	-	-	-	-	-	-	-	-	-
長崎県	-	-	-	-	-	-	-	-	-	1	-	-	-	-	-	-	-	-
熊本県	-	-	-	-	-	-	-	-	1	2	-	-	-	-	-	-	-	-
大分県	-	-	-	-	-	-	-	-	-	-	-	-	-	-	-	-	-	-
宮崎県	-	-	-	-	-	-	-	7	-	-	-	-	-	-	-	-	-	-
鹿児島県	-	-	-	-	-	-	1	22	-	-	-	-	-	-	-	-	-	-
沖縄県	-	-	-	-	-	-	-	-	-	-	-	-	-	-	-	-	-	-

報告数・累積報告数，疾病・都道府県別

2020年第5週

	日本脳炎		ハンタウイルス 肺症候群		Bウイルス病		鼻 疽		ブルセラ症		ベネズエラ ウマ脳炎		ヘンドラウイルス 感 染 症		発しんチフス		ボツリヌス症	
	報告数	累積	報告数	累積	報告数	累積	報告数	累積	報告数	累積	報告数	累積	報告数	累積	報告数	累積	報告数	累積
総 数	-	-	-	-	-	-	-	-	-	-	-	-	-	-	-	-	-	-
北海道	-	-	-	-	-	-	-	-	-	-	-	-	-	-	-	-	-	-
青森県	-	-	-	-	-	-	-	-	-	-	-	-	-	-	-	-	-	-
岩手県	-	-	-	-	-	-	-	-	-	-	-	-	-	-	-	-	-	-
宮城県	-	-	-	-	-	-	-	-	-	-	-	-	-	-	-	-	-	-
秋田県	-	-	-	-	-	-	-	-	-	-	-	-	-	-	-	-	-	-
山形県	-	-	-	-	-	-	-	-	-	-	-	-	-	-	-	-	-	-
福島県	-	-	-	-	-	-	-	-	-	-	-	-	-	-	-	-	-	-
茨城県	-	-	-	-	-	-	-	-	-	-	-	-	-	-	-	-	-	-
栃木県	-	-	-	-	-	-	-	-	-	-	-	-	-	-	-	-	-	-
群馬県	-	-	-	-	-	-	-	-	-	-	-	-	-	-	-	-	-	-
埼玉県	-	-	-	-	-	-	-	-	-	-	-	-	-	-	-	-	-	-
千葉県	-	-	-	-	-	-	-	-	-	-	-	-	-	-	-	-	-	-
東京都	-	-	-	-	-	-	-	-	-	-	-	-	-	-	-	-	-	-
神奈川県	-	-	-	-	-	-	-	-	-	-	-	-	-	-	-	-	-	-
新潟県	-	-	-	-	-	-	-	-	-	-	-	-	-	-	-	-	-	-
富山県	-	-	-	-	-	-	-	-	-	-	-	-	-	-	-	-	-	-
石川県	-	-	-	-	-	-	-	-	-	-	-	-	-	-	-	-	-	-
福井県	-	-	-	-	-	-	-	-	-	-	-	-	-	-	-	-	-	-
山梨県	-	-	-	-	-	-	-	-	-	-	-	-	-	-	-	-	-	-
長野県	-	-	-	-	-	-	-	-	-	-	-	-	-	-	-	-	-	-
岐阜県	-	-	-	-	-	-	-	-	-	-	-	-	-	-	-	-	-	-
静岡県	-	-	-	-	-	-	-	-	-	-	-	-	-	-	-	-	-	-
愛知県	-	-	-	-	-	-	-	-	-	-	-	-	-	-	-	-	-	-
三重県	-	-	-	-	-	-	-	-	-	-	-	-	-	-	-	-	-	-
滋賀県	-	-	-	-	-	-	-	-	-	-	-	-	-	-	-	-	-	-
京都府	-	-	-	-	-	-	-	-	-	-	-	-	-	-	-	-	-	-
大阪府	-	-	-	-	-	-	-	-	-	-	-	-	-	-	-	-	-	-
兵庫県	-	-	-	-	-	-	-	-	-	-	-	-	-	-	-	-	-	-
奈良県	-	-	-	-	-	-	-	-	-	-	-	-	-	-	-	-	-	-
和歌山県	-	-	-	-	-	-	-	-	-	-	-	-	-	-	-	-	-	-
鳥取県	-	-	-	-	-	-	-	-	-	-	-	-	-	-	-	-	-	-
島根県	-	-	-	-	-	-	-	-	-	-	-	-	-	-	-	-	-	-
岡山県	-	-	-	-	-	-	-	-	-	-	-	-	-	-	-	-	-	-
広島県	-	-	-	-	-	-	-	-	-	-	-	-	-	-	-	-	-	-
山口県	-	-	-	-	-	-	-	-	-	-	-	-	-	-	-	-	-	-
徳島県	-	-	-	-	-	-	-	-	-	-	-	-	-	-	-	-	-	-
香川県	-	-	-	-	-	-	-	-	-	-	-	-	-	-	-	-	-	-
愛媛県	-	-	-	-	-	-	-	-	-	-	-	-	-	-	-	-	-	-
高知県	-	-	-	-	-	-	-	-	-	-	-	-	-	-	-	-	-	-
福岡県	-	-	-	-	-	-	-	-	-	-	-	-	-	-	-	-	-	-
佐賀県	-	-	-	-	-	-	-	-	-	-	-	-	-	-	-	-	-	-
長崎県	-	-	-	-	-	-	-	-	-	-	-	-	-	-	-	-	-	-
熊本県	-	-	-	-	-	-	-	-	-	-	-	-	-	-	-	-	-	-
大分県	-	-	-	-	-	-	-	-	-	-	-	-	-	-	-	-	-	-
宮崎県	-	-	-	-	-	-	-	-	-	-	-	-	-	-	-	-	-	-
鹿児島県	-	-	-	-	-	-	-	-	-	-	-	-	-	-	-	-	-	-
沖縄県	-	-	-	-	-	-	-	-	-	-	-	-	-	-	-	-	-	-

報告数・累積報告数，疾病・都道府県別

2020年第5週

	マラリア		野 兎 病		ライム病		リッサウイルス 感 染 症		リフトバレー熱		類 鼻 疽		レジオネラ症		レプトスピラ症		ロッキー山 紅 斑 熱	
	報告数	累積	報告数	累積	報告数	累積	報告数	累積	報告数	累積	報告数	累積	報告数	累積	報告数	累積	報告数	累積
総 数	1	5	-	-	-	1	-	-	-	-	-	-	21	130	-	1	-	-
北海道	-	-	-	-	-	1	-	-	-	-	-	-	-	3	-	-	-	-
青森県	-	-	-	-	-	-	-	-	-	-	-	-	-	-	-	-	-	-
岩手県	-	-	-	-	-	-	-	-	-	-	-	-	-	-	-	-	-	-
宮城県	-	-	-	-	-	-	-	-	-	-	-	-	2	4	-	-	-	-
秋田県	-	-	-	-	-	-	-	-	-	-	-	-	-	1	-	-	-	-
山形県	-	-	-	-	-	-	-	-	-	-	-	-	1	4	-	-	-	-
福島県	-	-	-	-	-	-	-	-	-	-	-	-	1	2	-	-	-	-
茨城県	-	-	-	-	-	-	-	-	-	-	-	-	-	2	-	-	-	-
栃木県	-	-	-	-	-	-	-	-	-	-	-	-	-	-	-	-	-	-
群馬県	-	-	-	-	-	-	-	-	-	-	-	-	-	1	-	-	-	-
埼玉県	-	-	-	-	-	-	-	-	-	-	-	-	2	7	-	-	-	-
千葉県	-	-	-	-	-	-	-	-	-	-	-	-	1	9	-	-	-	-
東京都	-	2	-	-	-	-	-	-	-	-	-	-	3	9	-	-	-	-
神奈川県	-	1	-	-	-	-	-	-	-	-	-	-	-	6	-	-	-	-
新潟県	-	-	-	-	-	-	-	-	-	-	-	-	1	1	-	-	-	-
富山県	-	-	-	-	-	-	-	-	-	-	-	-	1	1	-	-	-	-
石川県	-	-	-	-	-	-	-	-	-	-	-	-	-	-	-	-	-	-
福井県	-	-	-	-	-	-	-	-	-	-	-	-	1	2	-	-	-	-
山梨県	-	-	-	-	-	-	-	-	-	-	-	-	-	-	-	-	-	-
長野県	-	-	-	-	-	-	-	-	-	-	-	-	-	5	-	-	-	-
岐阜県	-	-	-	-	-	-	-	-	-	-	-	-	1	2	-	-	-	-
静岡県	1	1	-	-	-	-	-	-	-	-	-	-	-	5	-	-	-	-
愛知県	-	-	-	-	-	-	-	-	-	-	-	-	1	6	-	-	-	-
三重県	-	-	-	-	-	-	-	-	-	-	-	-	-	-	-	-	-	-
滋賀県	-	-	-	-	-	-	-	-	-	-	-	-	-	2	-	-	-	-
京都府	-	-	-	-	-	-	-	-	-	-	-	-	-	2	-	-	-	-
大阪府	-	1	-	-	-	-	-	-	-	-	-	-	1	14	-	-	-	-
兵庫県	-	-	-	-	-	-	-	-	-	-	-	-	-	5	-	-	-	-
奈良県	-	-	-	-	-	-	-	-	-	-	-	-	-	-	-	-	-	-
和歌山県	-	-	-	-	-	-	-	-	-	-	-	-	-	-	-	-	-	-
鳥取県	-	-	-	-	-	-	-	-	-	-	-	-	-	-	-	-	-	-
島根県	-	-	-	-	-	-	-	-	-	-	-	-	1	3	-	1	-	-
岡山県	-	-	-	-	-	-	-	-	-	-	-	-	1	5	-	-	-	-
広島県	-	-	-	-	-	-	-	-	-	-	-	-	-	4	-	-	-	-
山口県	-	-	-	-	-	-	-	-	-	-	-	-	-	2	-	-	-	-
徳島県	-	-	-	-	-	-	-	-	-	-	-	-	-	1	-	-	-	-
香川県	-	-	-	-	-	-	-	-	-	-	-	-	-	1	-	-	-	-
愛媛県	-	-	-	-	-	-	-	-	-	-	-	-	-	2	-	-	-	-
高知県	-	-	-	-	-	-	-	-	-	-	-	-	-	1	-	-	-	-
福岡県	-	-	-	-	-	-	-	-	-	-	-	-	1	8	-	-	-	-
佐賀県	-	-	-	-	-	-	-	-	-	-	-	-	-	-	-	-	-	-
長崎県	-	-	-	-	-	-	-	-	-	-	-	-	-	-	-	-	-	-
熊本県	-	-	-	-	-	-	-	-	-	-	-	-	-	5	-	-	-	-
大分県	-	-	-	-	-	-	-	-	-	-	-	-	1	1	-	-	-	-
宮崎県	-	-	-	-	-	-	-	-	-	-	-	-	1	3	-	-	-	-
鹿児島県	-	-	-	-	-	-	-	-	-	-	-	-	-	1	-	-	-	-
沖縄県	-	-	-	-	-	-	-	-	-	-	-	-	-	-	-	-	-	-

\*E型肝炎及びA型肝炎を除く。

\*\*2014年9月19日より届出対象疾患となりました。

\*\*\*急性灰白髄炎を除く。2018年5月1日より届出対象疾患となりました。

\*\*\*\*ウエストナイル脳炎、西部ウマ脳炎、ダニ媒介脳炎、東部ウマ脳炎、日本脳炎、ベネズエラウマ脳炎及びリフトバレー熱を除く。

報告数・累積報告数、疾病・都道府県別

2020年 第5週

	アメルバ赤痢		ウイルス性肝炎*		カリバネム耐性 腸内細菌科細菌感染症**		急性弛緩性 麻痺***		急性脳炎****		クリプト スポリジウム症		クロイツフェルト ・ヤコブ病		劇症型溶血性 レンサ球菌感染症		後天性免疫不全 症候群	
	報告数	累積	報告数	累積	報告数	累積	報告数	累積	報告数	累積	報告数	累積	報告数	累積	報告数	累積	報告数	累積
総 数	6	45	1	13	14	127	1	2	14	140	1	1	1	11	18	104	15	75
北海道	-	-	-	-	-	4	-	-	1	2	1	1	-	-	1	6	1	3
青森県	-	-	-	-	-	1	-	-	-	2	-	-	-	-	1	1	-	-
岩手県	-	1	-	-	-	1	-	-	-	-	-	-	-	-	-	2	1	1
宮城県	-	1	-	-	1	2	-	-	-	1	-	-	-	-	1	3	-	-
秋田県	-	-	-	-	-	-	-	-	-	4	-	-	-	-	-	1	-	-
山形県	-	-	-	-	-	-	-	-	-	1	-	-	-	-	-	2	-	1
福島県	-	1	-	-	-	4	-	-	-	-	-	-	-	-	1	2	-	-
茨城県	-	1	-	-	-	3	-	-	-	4	-	-	-	1	-	1	-	1
栃木県	-	1	-	1	-	-	-	-	-	4	-	-	-	-	-	1	-	1
群馬県	-	-	-	1	-	1	-	-	-	2	-	-	-	-	-	-	-	-
埼玉県	-	3	-	1	-	4	-	-	1	9	-	-	-	-	1	6	-	2
千葉県	-	2	-	-	1	4	-	-	2	14	-	-	-	-	1	2	1	5
東京都	4	13	-	2	1	6	-	-	1	10	-	-	-	-	1	10	4	25
神奈川県	1	5	-	1	-	7	-	-	1	11	-	-	-	1	2	8	-	3
新潟県	-	-	-	-	-	1	-	-	1	3	-	-	-	1	-	1	-	-
富山県	-	-	-	-	1	2	-	-	-	2	-	-	-	-	-	2	-	-
石川県	-	-	-	1	-	-	-	-	-	-	-	-	-	1	-	1	-	-
福井県	-	-	-	-	2	4	-	-	-	1	-	-	-	-	-	1	-	-
山梨県	-	-	-	-	-	-	-	-	-	-	-	-	-	-	-	-	1	1
長野県	-	1	-	-	-	2	-	-	-	5	-	-	-	1	1	3	-	1
岐阜県	-	-	-	-	-	-	-	-	-	-	-	-	-	1	-	-	1	1
静岡県	-	1	-	-	1	4	-	-	1	2	-	-	-	-	-	1	-	-
愛知県	-	1	1	1	-	5	-	-	4	11	-	-	-	-	-	5	2	6
三重県	-	-	-	-	-	2	-	-	-	1	-	-	-	-	-	2	-	1
滋賀県	-	-	-	-	1	2	-	-	1	5	-	-	-	-	1	3	1	1
京都府	-	1	-	-	-	3	-	-	-	2	-	-	-	-	-	1	-	-
大阪府	-	2	-	2	2	16	-	-	-	10	-	-	-	-	1	8	-	10
兵庫県	-	2	-	1	1	10	-	-	1	6	-	-	-	1	-	7	-	-
奈良県	-	-	-	-	-	3	-	-	-	-	-	-	-	-	-	-	-	-
和歌山県	-	-	-	-	-	1	-	-	-	1	-	-	-	-	-	3	-	-
鳥取県	-	-	-	-	-	2	-	-	-	1	-	-	-	-	1	3	-	-
島根県	-	-	-	-	-	4	-	-	-	-	-	-	-	-	-	1	-	-
岡山県	-	1	-	-	-	3	-	-	-	2	-	-	-	-	-	1	-	1
広島県	-	2	-	1	-	4	-	-	-	2	-	-	-	-	2	5	-	2
山口県	-	-	-	-	1	1	-	-	-	2	-	-	-	-	-	2	-	1
徳島県	-	-	-	-	-	1	-	-	-	-	-	-	1	1	-	-	-	-
香川県	-	-	-	-	-	-	-	-	-	-	-	-	-	-	-	-	-	-
愛媛県	-	1	-	-	-	1	-	-	-	3	-	-	-	-	-	-	-	-
高知県	-	-	-	-	-	1	-	-	-	-	-	-	-	-	1	1	-	2
福岡県	-	2	-	1	-	9	-	1	-	9	-	-	-	-	2	6	3	5
佐賀県	-	2	-	-	-	1	-	-	-	2	-	-	-	-	-	-	-	-
長崎県	-	-	-	-	1	4	-	-	-	2	-	-	-	-	-	-	-	-
熊本県	-	-	-	-	1	4	-	-	-	-	-	-	-	2	-	-	-	-
大分県	1	1	-	-	-	-	-	-	-	2	-	-	-	-	-	1	-	-
宮崎県	-	-	-	-	-	-	-	-	-	-	-	-	-	-	-	-	-	-
鹿児島県	-	-	-	-	-	-	1	1	-	2	-	-	-	1	-	1	-	1
沖縄県	-	-	-	-	-	-	-	-	-	-	-	-	-	-	-	-	-	-

\*2013年4月1日より届出対象疾患となりました。  
 \*\*2014年9月19日より届出対象疾患となりました。

報告数・累積報告数, 疾病・都道府県別

2020年第5週

	ジアルジア症		侵襲性インフルエンザ菌感染症*		侵襲性髄膜炎菌感染症*		侵襲性肺炎球菌感染症*		水痘** (入院例に限る)		先天性風しん症候群		梅毒		播種性 クリプトコックス症**		破傷風	
	報告数	累積	報告数	累積	報告数	累積	報告数	累積	報告数	累積	報告数	累積	報告数	累積	報告数	累積	報告数	累積
総数	-	1	5	67	-	7	38	320	3	40	-	1	88	460	-	9	-	5
北海道	-	-	-	1	-	1	2	10	-	1	-	-	3	14	-	-	-	-
青森県	-	-	-	-	-	-	2	2	-	-	-	-	-	-	-	-	-	-
岩手県	-	-	-	-	-	-	-	1	-	-	-	-	-	-	-	-	-	-
宮城県	-	-	-	2	-	-	1	7	-	-	-	-	1	3	-	-	-	-
秋田県	-	-	-	-	-	-	1	2	-	1	-	-	-	1	-	1	-	-
山形県	-	-	-	-	-	-	1	10	-	1	-	-	-	1	-	-	-	-
福島県	-	-	-	-	-	-	-	4	-	-	-	1	3	6	-	-	-	-
茨城県	-	-	-	1	-	-	-	3	-	-	-	-	2	7	-	-	-	-
栃木県	-	-	-	-	-	-	1	4	-	-	-	-	2	7	-	1	-	1
群馬県	-	-	-	-	-	-	1	3	-	-	-	-	-	3	-	-	-	-
埼玉県	-	-	-	4	-	1	1	16	-	1	-	-	1	6	-	1	-	-
千葉県	-	-	-	3	-	-	3	16	-	-	-	-	2	8	-	-	-	1
東京都	-	-	-	6	-	1	3	37	1	8	-	-	20	116	-	1	-	1
神奈川県	-	1	1	5	-	-	2	20	-	1	-	-	4	20	-	-	-	-
新潟県	-	-	-	1	-	-	-	5	-	1	-	-	-	4	-	-	-	-
富山県	-	-	-	-	-	-	-	2	-	3	-	-	2	2	-	-	-	-
石川県	-	-	-	-	-	-	-	6	-	1	-	-	-	2	-	-	-	-
福井県	-	-	-	1	-	-	-	2	-	-	-	-	1	1	-	-	-	-
山梨県	-	-	-	-	-	-	-	3	-	-	-	-	-	-	-	-	-	-
長野県	-	-	-	2	-	-	1	4	1	1	-	-	2	3	-	-	-	-
岐阜県	-	-	-	5	-	-	2	10	-	1	-	-	1	4	-	-	-	-
静岡県	-	-	-	1	-	-	-	3	-	1	-	-	1	9	-	-	-	-
愛知県	-	-	3	8	-	1	3	30	-	3	-	-	2	29	-	1	-	-
三重県	-	-	-	-	-	-	-	5	1	1	-	-	-	3	-	-	-	-
滋賀県	-	-	-	2	-	-	-	-	-	1	-	-	1	4	-	-	-	-
京都府	-	-	-	2	-	-	1	14	-	-	-	-	2	9	-	-	-	-
大阪府	-	-	-	9	-	1	3	22	-	1	-	-	6	83	-	-	-	-
兵庫県	-	-	1	2	-	1	4	14	-	1	-	-	12	30	-	1	-	-
奈良県	-	-	-	2	-	-	1	2	-	-	-	-	2	4	-	-	-	-
和歌山県	-	-	-	1	-	-	-	1	-	1	-	-	-	2	-	-	-	-
鳥取県	-	-	-	-	-	1	-	1	-	-	-	-	2	6	-	-	-	-
島根県	-	-	-	-	-	-	-	3	-	-	-	-	1	1	-	-	-	1
岡山県	-	-	-	-	-	-	1	3	-	1	-	-	-	11	-	1	-	-
広島県	-	-	-	2	-	-	1	1	-	-	-	-	7	18	-	-	-	-
山口県	-	-	-	-	-	-	1	2	-	-	-	-	1	3	-	-	-	-
徳島県	-	-	-	-	-	-	-	1	-	1	-	-	1	3	-	-	-	-
香川県	-	-	-	-	-	-	-	3	-	1	-	-	-	4	-	-	-	1
愛媛県	-	-	-	-	-	-	-	2	4	-	-	-	1	3	-	-	-	-
高知県	-	-	-	-	-	-	-	5	-	1	-	-	-	1	-	-	-	-
福岡県	-	-	-	3	-	-	-	18	-	4	-	-	3	19	-	1	-	-
佐賀県	-	-	-	-	-	-	-	1	-	-	-	-	1	1	-	-	-	-
長崎県	-	-	-	1	-	-	-	4	-	-	-	-	-	2	-	-	-	-
熊本県	-	-	-	2	-	-	-	7	-	-	-	-	-	2	-	-	-	-
大分県	-	-	-	1	-	-	-	-	-	2	-	-	-	-	-	1	-	-
宮崎県	-	-	-	-	-	-	-	3	-	1	-	-	-	-	-	-	-	-
鹿児島県	-	-	-	-	-	-	-	6	-	-	-	-	1	5	-	-	-	-
沖縄県	-	-	-	-	-	-	-	-	-	-	-	-	-	-	-	-	-	-

\*2018年1月1日より届出対象疾患となりました。  
 \*\*2014年9月19日より届出対象疾患となりました。  
 \*\*\*病原体が2019-nCoVであるものに限る。2020年2月1日より届出対象疾患となりました。

報告数・累積報告数、疾病・都道府県別

2020年第5週

	バンコマイシン耐性 黄色ブドウ球菌感染症		バンコマイシン耐性 腸球菌感染症		百日咳*		風しん		麻しん		薬剤耐性アシネト バクター感染症**		新型コロナウイルス 感染症*** (疑い例を含む)	
	報告数	累積	報告数	累積	報告数	累積	報告数	累積	報告数	累積	報告数	累積	報告数	累積
総数	-	-	1	9	126	689	2	33	1	4	-	-	-	-
北海道	-	-	-	-	7	45	-	2	-	-	-	-	-	-
青森県	-	-	-	-	1	5	-	-	-	-	-	-	-	-
岩手県	-	-	-	-	1	7	-	-	-	-	-	-	-	-
宮城県	-	-	-	-	-	5	-	-	-	-	-	-	-	-
秋田県	-	-	-	-	2	3	-	-	-	-	-	-	-	-
山形県	-	-	-	-	1	6	-	-	-	-	-	-	-	-
福島県	-	-	-	-	2	14	-	-	-	-	-	-	-	-
茨城県	-	-	-	-	1	10	-	-	-	-	-	-	-	-
栃木県	-	-	-	-	3	14	-	-	-	-	-	-	-	-
群馬県	-	-	-	-	6	25	-	-	-	-	-	-	-	-
埼玉県	-	-	-	-	9	25	1	1	-	-	-	-	-	-
千葉県	-	-	-	-	6	23	-	3	-	-	-	-	-	-
東京都	-	-	-	-	12	69	1	6	-	1	-	-	-	-
神奈川県	-	-	-	-	3	20	-	4	-	-	-	-	-	-
新潟県	-	-	-	-	3	28	-	1	-	-	-	-	-	-
富山県	-	-	-	-	-	3	-	-	-	-	-	-	-	-
石川県	-	-	-	-	3	7	-	-	-	-	-	-	-	-
福井県	-	-	-	1	-	-	-	-	-	-	-	-	-	-
山梨県	-	-	-	-	2	6	-	-	-	-	-	-	-	-
長野県	-	-	-	-	2	19	-	-	-	-	-	-	-	-
岐阜県	-	-	-	-	2	15	-	1	-	-	-	-	-	-
静岡県	-	-	-	2	13	62	-	-	-	-	-	-	-	-
愛知県	-	-	-	1	8	52	-	7	-	2	-	-	-	-
三重県	-	-	-	-	-	5	-	-	-	-	-	-	-	-
滋賀県	-	-	-	-	-	7	-	-	-	-	-	-	-	-
京都府	-	-	-	-	2	9	-	-	1	1	-	-	-	-
大阪府	-	-	-	1	4	3	23	-	1	-	-	-	-	-
兵庫県	-	-	-	-	10	34	-	2	-	-	-	-	-	-
奈良県	-	-	-	-	-	-	-	1	-	-	-	-	-	-
和歌山県	-	-	-	1	-	9	-	-	-	-	-	-	-	-
鳥取県	-	-	-	-	-	-	-	-	-	-	-	-	-	-
島根県	-	-	-	-	-	-	-	-	-	-	-	-	-	-
岡山県	-	-	-	-	4	14	-	1	-	-	-	-	-	-
広島県	-	-	-	-	3	16	-	-	-	-	-	-	-	-
山口県	-	-	-	-	1	3	-	-	-	-	-	-	-	-
徳島県	-	-	-	-	-	-	-	-	-	-	-	-	-	-
香川県	-	-	-	-	-	2	-	1	-	-	-	-	-	-
愛媛県	-	-	-	-	1	15	-	1	-	-	-	-	-	-
高知県	-	-	-	-	3	10	-	-	-	-	-	-	-	-
福岡県	-	-	-	-	5	20	-	-	-	-	-	-	-	-
佐賀県	-	-	-	-	-	2	-	1	-	-	-	-	-	-
長崎県	-	-	-	-	1	3	-	-	-	-	-	-	-	-
熊本県	-	-	-	-	-	17	-	-	-	-	-	-	-	-
大分県	-	-	-	-	5	25	-	-	-	-	-	-	-	-
宮崎県	-	-	-	-	1	2	-	-	-	-	-	-	-	-
鹿児島県	-	-	-	-	-	10	-	-	-	-	-	-	-	-
沖縄県	-	-	-	-	-	-	-	-	-	-	-	-	-	-



注) 百日咳は2018年1月1日より全数把握対象疾患に変更となりました。  
 \*鳥インフルエンザ及び新型インフルエンザ等感染症を除く。  
 \*\*2018年第9週より定点当たり報告数の表示が開始されました。

報告数・定点当たり報告数、疾病・都道府県別

2020年第5週

	インフルエンザ*		RSウイルス感染症**		咽頭結膜熱		A群溶血性レンサ球菌咽頭炎		感染性胃腸炎		水痘		手足口病		伝染性紅斑		突発性発しん	
	報告数	定点当り	報告数	定点当り	報告数	定点当り	報告数	定点当り	報告数	定点当り	報告数	定点当り	報告数	定点当り	報告数	定点当り	報告数	定点当り
総数	70076	14.11	1123	0.35	1238	0.39	11058	3.49	21947	6.92	954	0.30	514	0.16	1485	0.47	952	0.30
北海道	2364	10.75	75	0.54	62	0.45	630	4.57	401	2.91	27	0.20	3	0.02	145	1.05	25	0.18
青森県	522	8.03	15	0.36	11	0.26	84	2.00	359	8.55	5	0.12	27	0.64	30	0.71	8	0.19
岩手県	1109	16.80	21	0.51	5	0.12	172	4.20	287	7.00	8	0.20	4	0.10	28	0.68	16	0.39
宮城県	980	10.43	47	0.81	15	0.26	290	5.00	453	7.81	28	0.48	16	0.28	15	0.26	19	0.33
秋田県	644	11.93	5	0.14	3	0.09	38	1.09	193	5.51	2	0.06	11	0.31	2	0.06	5	0.14
山形県	657	14.28	24	0.80	24	0.80	193	6.43	200	6.67	10	0.33	3	0.10	15	0.50	21	0.70
福島県	1309	15.77	32	0.64	26	0.52	161	3.22	252	5.04	14	0.28	12	0.24	62	1.24	28	0.56
茨城県	1126	9.38	9	0.12	33	0.44	228	3.04	462	6.16	14	0.19	2	0.03	20	0.27	13	0.17
栃木県	812	10.68	13	0.27	4	0.08	102	2.13	183	3.81	17	0.35	3	0.06	8	0.17	17	0.35
群馬県	1362	15.66	11	0.20	33	0.61	104	1.93	333	6.17	18	0.33	7	0.13	12	0.22	10	0.19
埼玉県	3805	14.81	49	0.30	83	0.51	622	3.84	1392	8.59	71	0.44	39	0.24	30	0.19	46	0.28
千葉県	3436	15.98	29	0.21	18	0.13	689	5.10	833	6.17	46	0.34	35	0.26	37	0.27	29	0.21
東京都	4651	11.21	61	0.23	63	0.24	967	3.70	2243	8.59	100	0.38	46	0.18	25	0.10	83	0.32
神奈川県	4421	12.18	43	0.18	51	0.22	829	3.56	1517	6.51	57	0.24	22	0.09	25	0.11	74	0.32
新潟県	1645	18.28	29	0.51	50	0.88	423	7.42	263	4.61	26	0.46	9	0.16	8	0.14	16	0.28
富山県	480	10.00	10	0.34	18	0.62	191	6.59	255	8.79	14	0.48	4	0.14	23	0.79	12	0.41
石川県	671	13.98	14	0.48	8	0.28	270	9.31	357	12.31	20	0.69	2	0.07	25	0.86	6	0.21
福井県	569	15.38	12	0.52	15	0.65	81	3.52	214	9.30	3	0.13	-	-	34	1.48	7	0.30
山梨県	580	14.15	2	0.08	1	0.04	55	2.29	116	4.83	13	0.54	-	-	5	0.21	5	0.21
長野県	1283	14.75	43	0.80	9	0.17	164	3.04	454	8.41	11	0.20	3	0.06	43	0.80	12	0.22
岐阜県	879	10.10	14	0.26	10	0.19	35	0.66	241	4.55	4	0.08	4	0.08	19	0.36	12	0.23
静岡県	2167	15.59	30	0.34	32	0.36	321	3.61	565	6.35	10	0.11	4	0.04	30	0.34	16	0.18
愛知県	3854	19.76	55	0.30	52	0.29	476	2.62	1068	5.87	34	0.19	21	0.12	70	0.38	44	0.24
三重県	1086	15.30	21	0.48	23	0.52	107	2.43	281	6.39	7	0.16	3	0.07	31	0.70	13	0.30
滋賀県	783	15.06	-	-	8	0.26	71	2.29	131	4.23	7	0.23	3	0.10	18	0.58	8	0.26
京都府	1550	12.30	20	0.26	26	0.34	188	2.44	361	4.69	14	0.18	6	0.08	19	0.25	18	0.23
大阪府	5065	16.88	97	0.49	81	0.41	623	3.16	1131	5.74	62	0.31	14	0.07	62	0.31	62	0.31
兵庫県	3113	15.64	42	0.33	48	0.37	245	1.90	960	7.44	33	0.26	2	0.02	46	0.36	33	0.26
奈良県	796	14.47	16	0.47	6	0.18	77	2.26	185	5.44	11	0.32	3	0.09	25	0.74	15	0.44
和歌山県	570	11.63	24	0.80	10	0.33	47	1.57	126	4.20	8	0.27	-	-	24	0.80	10	0.33
鳥取県	339	11.69	4	0.21	8	0.42	117	6.16	175	9.21	4	0.21	2	0.11	26	1.37	10	0.53
島根県	362	9.53	7	0.30	4	0.17	48	2.09	140	6.09	5	0.22	-	-	16	0.70	7	0.30
岡山県	1416	16.86	10	0.19	29	0.54	61	1.13	444	8.22	10	0.19	3	0.06	28	0.52	8	0.15
広島県	1238	10.77	25	0.35	49	0.68	141	1.96	507	7.04	12	0.17	14	0.19	28	0.39	11	0.15
山口県	729	10.88	38	0.83	12	0.26	107	2.33	274	5.96	9	0.20	8	0.17	29	0.63	21	0.46
徳島県	405	10.95	10	0.43	4	0.17	19	0.83	193	8.39	12	0.52	1	0.04	10	0.43	7	0.30
香川県	597	12.70	6	0.21	10	0.36	72	2.57	406	14.50	7	0.25	3	0.11	23	0.82	8	0.29
愛媛県	1038	17.02	17	0.46	10	0.27	159	4.30	342	9.24	6	0.16	3	0.08	23	0.62	16	0.43
高知県	1019	21.23	16	0.53	4	0.13	107	3.57	98	3.27	5	0.17	18	0.60	11	0.37	9	0.30
福岡県	3203	16.18	64	0.53	77	0.64	934	7.78	872	7.27	63	0.53	52	0.43	109	0.91	52	0.43
佐賀県	718	18.41	3	0.13	27	1.17	76	3.30	133	5.78	13	0.57	20	0.87	24	1.04	9	0.39
長崎県	1330	19.00	9	0.20	41	0.93	151	3.43	453	10.30	12	0.27	11	0.25	38	0.86	14	0.32
熊本県	897	11.21	16	0.32	27	0.54	121	2.42	326	6.52	13	0.26	34	0.68	70	1.40	16	0.32
大分県	998	17.21	10	0.28	10	0.28	78	2.17	468	13.00	23	0.64	5	0.14	46	1.28	26	0.72
宮崎県	1160	19.66	4	0.11	29	0.81	140	3.89	592	16.44	18	0.50	10	0.28	34	0.94	24	0.67
鹿児島県	1556	16.91	20	0.37	55	1.02	147	2.72	602	11.15	20	0.37	20	0.37	31	0.57	21	0.39
沖縄県	782	13.48	1	0.03	14	0.41	97	2.85	106	3.12	28	0.82	2	0.06	3	0.09	10	0.29

\*髄膜炎菌、肺炎球菌、インフルエンザ菌を原因として同定された場合を除く。  
 \*\*オウム病を除く。  
 \*\*\*病原体がロタウイルスであるものに限る。2013年10月14日より届出対象疾患となりました。

報告数・定点当り報告数, 疾病・都道府県別

2020年第5週

	ヘルパンギーナ		流行性耳下腺炎		急性出血性結膜炎		流行性角結膜炎		細菌性髄膜炎*		無菌性髄膜炎		マイコプラズマ肺炎		クラミジア肺炎**		感染性胃腸炎(ロタウイルス)***	
	報告数	定点当り	報告数	定点当り	報告数	定点当り	報告数	定点当り	報告数	定点当り	報告数	定点当り	報告数	定点当り	報告数	定点当り	報告数	定点当り
総数	96	0.03	147	0.05	8	0.01	300	0.43	8	0.02	11	0.02	146	0.31	-	-	26	0.05
北海道	4	0.03	1	0.01	-	-	18	0.62	1	0.04	2	0.09	15	0.65	-	-	4	0.17
青森県	1	0.02	3	0.07	-	-	2	0.18	-	-	-	-	4	0.67	-	-	-	-
岩手県	1	0.02	2	0.05	-	-	6	0.43	-	-	-	-	4	0.21	-	-	-	-
宮城県	-	-	2	0.03	-	-	2	0.17	1	0.08	-	-	9	0.75	-	-	-	-
秋田県	-	-	2	0.06	-	-	1	0.14	-	-	-	-	1	0.13	-	-	-	-
山形県	3	0.10	-	-	-	-	1	0.13	-	-	-	-	2	0.20	-	-	-	-
福島県	-	-	2	0.04	-	-	7	0.54	-	-	-	-	1	0.14	-	-	-	-
茨城県	1	0.01	1	0.01	-	-	14	0.82	-	-	-	-	5	0.42	-	-	-	-
栃木県	-	-	1	0.02	-	-	3	0.25	-	-	-	-	1	0.14	-	-	-	-
群馬県	1	0.02	3	0.06	-	-	11	0.73	-	-	-	-	2	0.22	-	-	-	-
埼玉県	2	0.01	7	0.04	3	0.07	14	0.34	-	-	1	0.09	3	0.27	-	-	-	-
千葉県	3	0.02	7	0.05	1	0.03	18	0.51	-	-	-	-	4	0.50	-	-	-	-
東京都	22	0.08	10	0.04	1	0.03	11	0.29	-	-	1	0.04	8	0.32	-	-	-	-
神奈川県	3	0.01	15	0.06	-	-	32	0.63	-	-	-	-	4	0.36	-	-	1	0.09
新潟県	2	0.04	2	0.04	-	-	4	0.40	1	0.08	1	0.08	6	0.46	-	-	-	-
富山県	5	0.17	1	0.03	-	-	2	0.29	-	-	-	-	4	0.80	-	-	-	-
石川県	-	-	2	0.07	-	-	1	0.14	-	-	-	-	1	0.20	-	-	-	-
福井県	-	-	2	0.09	-	-	-	-	-	-	-	-	1	0.17	-	-	-	-
山梨県	1	0.04	-	-	-	-	10	1.11	-	-	1	0.10	5	0.50	-	-	-	-
長野県	2	0.04	-	-	-	-	3	0.27	-	-	-	-	1	0.09	-	-	1	0.09
岐阜県	-	-	-	-	1	0.09	-	-	-	-	-	-	4	0.80	-	-	-	-
静岡県	-	-	2	0.02	-	-	11	0.50	-	-	-	-	3	0.30	-	-	-	-
愛知県	2	0.01	5	0.03	-	-	10	0.29	-	-	2	0.13	9	0.60	-	-	-	-
三重県	1	0.02	4	0.09	-	-	1	0.09	-	-	-	-	-	-	-	-	-	-
滋賀県	3	0.10	3	0.10	-	-	-	-	-	-	-	-	-	-	-	-	-	-
京都府	1	0.01	3	0.04	-	-	3	0.17	-	-	-	-	1	0.14	-	-	-	-
大阪府	6	0.03	7	0.04	-	-	10	0.19	-	-	-	-	7	0.44	-	-	-	-
兵庫県	3	0.02	4	0.03	1	0.03	19	0.54	2	0.14	1	0.07	5	0.36	-	-	-	-
奈良県	-	-	1	0.03	-	-	1	0.10	-	-	-	-	1	0.17	-	-	-	-
和歌山県	-	-	-	-	-	-	-	-	-	-	-	-	4	0.36	-	-	-	-
鳥取県	4	0.21	-	-	-	-	2	0.40	-	-	-	-	3	0.60	-	-	-	-
島根県	-	-	1	0.04	-	-	-	-	-	-	-	-	1	0.11	-	-	-	-
岡山県	2	0.04	3	0.06	-	-	3	0.25	1	0.20	-	-	-	-	-	-	-	-
広島県	-	-	2	0.03	-	-	11	0.58	-	-	-	-	4	0.19	-	-	-	-
山口県	3	0.07	2	0.04	-	-	1	0.11	-	-	1	0.11	2	0.22	-	-	-	-
徳島県	-	-	-	-	-	-	2	0.50	-	-	-	-	3	0.43	-	-	-	-
香川県	1	0.04	-	-	1	0.20	1	0.20	-	-	-	-	-	-	-	-	1	0.20
愛媛県	-	-	16	0.43	-	-	6	0.75	-	-	-	-	2	0.33	-	-	2	0.33
高知県	-	-	4	0.13	-	-	1	0.33	-	-	-	-	1	0.13	-	-	-	-
福岡県	9	0.08	8	0.07	-	-	17	0.65	-	-	1	0.07	3	0.20	-	-	-	-
佐賀県	1	0.04	-	-	-	-	4	1.00	1	0.17	-	-	-	-	-	-	-	-
長崎県	1	0.02	3	0.07	-	-	3	0.38	-	-	-	-	5	0.42	-	-	-	-
熊本県	4	0.08	5	0.10	-	-	13	1.44	-	-	-	-	2	0.13	-	-	1	0.07
大分県	2	0.06	4	0.11	-	-	3	0.60	-	-	-	-	1	0.09	-	-	-	-
宮崎県	-	-	3	0.08	-	-	5	0.83	-	-	-	-	1	0.14	-	-	-	-
鹿児島県	2	0.04	1	0.02	-	-	8	1.14	-	-	-	-	-	-	-	-	-	-
沖縄県	-	-	3	0.09	-	-	5	0.56	1	0.14	-	-	3	0.43	-	-	16	2.29

報告数・疾病・都道府県別  
 2020年第5週

	インフルエンザ (入院患者)
	報告数
総 数	766
北海道	19
青森県	9
岩手県	15
宮城県	11
秋田県	15
山形県	33
福島県	13
茨城県	18
栃木県	13
群馬県	18
埼玉県	3
千葉県	20
東京都	38
神奈川県	18
新潟県	20
富山県	9
石川県	7
福井県	7
山梨県	8
長野県	16
岐阜県	6
静岡県	12
愛知県	49
三重県	13
滋賀県	13
京都府	9
大阪府	43
兵庫県	43
奈良県	10
和歌山県	4
鳥取県	3
島根県	12
岡山県	13
広島県	34
山口県	5
徳島県	7
香川県	17
愛媛県	8
高知県	12
福岡県	29
佐賀県	16
長崎県	28
熊本県	24
大分県	9
宮崎県	10
鹿児島県	8
沖縄県	19

**獣医師が届出を行う感染症と対象動物**

注)2017年第16週より報告数は頭数を示しています〔鳥インフルエンザ(H5N1又はH7N9)の鳥類を除く〕。

報告数・累積報告数、疾病・都道府県別

2020年第5週

	エボラ出血熱		マールブルグ病		ペスト		重症急性呼吸器症候群(SARS)						細菌性赤痢		ウエストナイル熱		エキノкокクス症	
	サル		サル		プレーリードッグ	イタチアナグマ		タヌキ		ハクビシン		サル		鳥類		犬		
	報告数	累積	報告数	累積	報告数	累積	報告数	累積	報告数	累積	報告数	累積	報告数	累積	報告数	累積	報告数	累積
総 数	-	-	-	-	-	-	-	-	-	-	-	-	-	1	-	-	-	-
北海道	-	-	-	-	-	-	-	-	-	-	-	-	-	-	-	-	-	-
青森県	-	-	-	-	-	-	-	-	-	-	-	-	-	-	-	-	-	-
岩手県	-	-	-	-	-	-	-	-	-	-	-	-	-	-	-	-	-	-
宮城県	-	-	-	-	-	-	-	-	-	-	-	-	-	-	-	-	-	-
秋田県	-	-	-	-	-	-	-	-	-	-	-	-	-	-	-	-	-	-
山形県	-	-	-	-	-	-	-	-	-	-	-	-	-	-	-	-	-	-
福島県	-	-	-	-	-	-	-	-	-	-	-	-	-	-	-	-	-	-
茨城県	-	-	-	-	-	-	-	-	-	-	-	-	1	-	-	-	-	-
栃木県	-	-	-	-	-	-	-	-	-	-	-	-	-	-	-	-	-	-
群馬県	-	-	-	-	-	-	-	-	-	-	-	-	-	-	-	-	-	-
埼玉県	-	-	-	-	-	-	-	-	-	-	-	-	-	-	-	-	-	-
千葉県	-	-	-	-	-	-	-	-	-	-	-	-	-	-	-	-	-	-
東京都	-	-	-	-	-	-	-	-	-	-	-	-	-	-	-	-	-	-
神奈川県	-	-	-	-	-	-	-	-	-	-	-	-	-	-	-	-	-	-
新潟県	-	-	-	-	-	-	-	-	-	-	-	-	-	-	-	-	-	-
富山県	-	-	-	-	-	-	-	-	-	-	-	-	-	-	-	-	-	-
石川県	-	-	-	-	-	-	-	-	-	-	-	-	-	-	-	-	-	-
福井県	-	-	-	-	-	-	-	-	-	-	-	-	-	-	-	-	-	-
山梨県	-	-	-	-	-	-	-	-	-	-	-	-	-	-	-	-	-	-
長野県	-	-	-	-	-	-	-	-	-	-	-	-	-	-	-	-	-	-
岐阜県	-	-	-	-	-	-	-	-	-	-	-	-	-	-	-	-	-	-
静岡県	-	-	-	-	-	-	-	-	-	-	-	-	-	-	-	-	-	-
愛知県	-	-	-	-	-	-	-	-	-	-	-	-	-	-	-	-	-	-
三重県	-	-	-	-	-	-	-	-	-	-	-	-	-	-	-	-	-	-
滋賀県	-	-	-	-	-	-	-	-	-	-	-	-	-	-	-	-	-	-
京都府	-	-	-	-	-	-	-	-	-	-	-	-	-	-	-	-	-	-
大阪府	-	-	-	-	-	-	-	-	-	-	-	-	-	-	-	-	-	-
兵庫県	-	-	-	-	-	-	-	-	-	-	-	-	-	-	-	-	-	-
奈良県	-	-	-	-	-	-	-	-	-	-	-	-	-	-	-	-	-	-
和歌山県	-	-	-	-	-	-	-	-	-	-	-	-	-	-	-	-	-	-
鳥取県	-	-	-	-	-	-	-	-	-	-	-	-	-	-	-	-	-	-
島根県	-	-	-	-	-	-	-	-	-	-	-	-	-	-	-	-	-	-
岡山県	-	-	-	-	-	-	-	-	-	-	-	-	-	-	-	-	-	-
広島県	-	-	-	-	-	-	-	-	-	-	-	-	-	-	-	-	-	-
山口県	-	-	-	-	-	-	-	-	-	-	-	-	-	-	-	-	-	-
徳島県	-	-	-	-	-	-	-	-	-	-	-	-	-	-	-	-	-	-
香川県	-	-	-	-	-	-	-	-	-	-	-	-	-	-	-	-	-	-
愛媛県	-	-	-	-	-	-	-	-	-	-	-	-	-	-	-	-	-	-
高知県	-	-	-	-	-	-	-	-	-	-	-	-	-	-	-	-	-	-
福岡県	-	-	-	-	-	-	-	-	-	-	-	-	-	-	-	-	-	-
佐賀県	-	-	-	-	-	-	-	-	-	-	-	-	-	-	-	-	-	-
長崎県	-	-	-	-	-	-	-	-	-	-	-	-	-	-	-	-	-	-
熊本県	-	-	-	-	-	-	-	-	-	-	-	-	-	-	-	-	-	-
大分県	-	-	-	-	-	-	-	-	-	-	-	-	-	-	-	-	-	-
宮崎県	-	-	-	-	-	-	-	-	-	-	-	-	-	-	-	-	-	-
鹿児島県	-	-	-	-	-	-	-	-	-	-	-	-	-	-	-	-	-	-
沖縄県	-	-	-	-	-	-	-	-	-	-	-	-	-	-	-	-	-	-

報告数・累積報告数, 疾病・都道府県別 2020年第5週

	結核		鳥インフルエンザ(H5N1又はH7N9)		中東呼吸器症候群(MERS)	
	サル		鳥類		ヒトコブラクダ	
	報告数	累積	報告数	累積	報告数	累積
総数	-	-	-	-	-	-
北海道	-	-	-	-	-	-
青森県	-	-	-	-	-	-
岩手県	-	-	-	-	-	-
宮城県	-	-	-	-	-	-
秋田県	-	-	-	-	-	-
山形県	-	-	-	-	-	-
福島県	-	-	-	-	-	-
茨城県	-	-	-	-	-	-
栃木県	-	-	-	-	-	-
群馬県	-	-	-	-	-	-
埼玉県	-	-	-	-	-	-
千葉県	-	-	-	-	-	-
東京都	-	-	-	-	-	-
神奈川県	-	-	-	-	-	-
新潟県	-	-	-	-	-	-
富山県	-	-	-	-	-	-
石川県	-	-	-	-	-	-
福井県	-	-	-	-	-	-
山梨県	-	-	-	-	-	-
長野県	-	-	-	-	-	-
岐阜県	-	-	-	-	-	-
静岡県	-	-	-	-	-	-
愛知県	-	-	-	-	-	-
三重県	-	-	-	-	-	-
滋賀県	-	-	-	-	-	-
京都府	-	-	-	-	-	-
大阪府	-	-	-	-	-	-
兵庫県	-	-	-	-	-	-
奈良県	-	-	-	-	-	-
和歌山県	-	-	-	-	-	-
鳥取県	-	-	-	-	-	-
島根県	-	-	-	-	-	-
岡山県	-	-	-	-	-	-
広島県	-	-	-	-	-	-
山口県	-	-	-	-	-	-
徳島県	-	-	-	-	-	-
香川県	-	-	-	-	-	-
愛媛県	-	-	-	-	-	-
高知県	-	-	-	-	-	-
福岡県	-	-	-	-	-	-
佐賀県	-	-	-	-	-	-
長崎県	-	-	-	-	-	-
熊本県	-	-	-	-	-	-
大分県	-	-	-	-	-	-
宮崎県	-	-	-	-	-	-
鹿児島県	-	-	-	-	-	-
沖縄県	-	-	-	-	-	-

感染症週報 第22巻 第5号 2020年2月17日発行  
 発行：国立感染症研究所  
 厚生労働省健康局結核感染症課  
 事務局：国立感染症研究所感染症疫学センター  
 〒162-8640東京都新宿区戸山1-23-1  
 TEL：03-5285-1111  
 FAX：03-5285-1129  
 URL：<https://www.niid.go.jp/niid/ja/from-idsc.html>  
 <国立感染症研究所 感染症疫学センター>  
<https://www.mhlw.go.jp/>  
 <厚生労働省>  
<https://www.forth.go.jp/>  
 <旅行者のための海外感染症情報(厚生労働省検疫所)>

本週報は、感染症法に基づくものであり、全国の医療従事者、定点医療機関、保健所、保健所設置市、特別区、都道府県、地方衛生研究所、検疫所の皆様のご協力を得て、国立感染症研究所感染症疫学センターにおいて編集したものです。

また、本週報は速報性を重視しておりますので、今後調査などの結果に応じて、若干の変更が生じることがありますが、その場合には週報上にて訂正させていただきます。

「感染症の話」及び「読者のコーナー」の回答欄の内容に関する責は、それぞれの執筆者及び回答者に属しますが、内容に関するご質問、ご意見については事務局でお受けいたします。

なお、週報の内容について、学術的研究、あるいは公衆衛生活動にかかわる業務以外の目的においては、無断転載を禁じます。